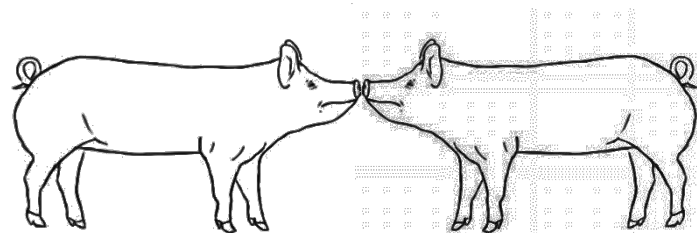


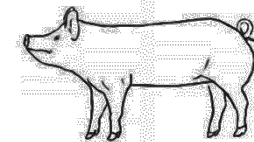


Univerza v Ljubljani
Biotehniška fakulteta
Oddelek za
zootehniko



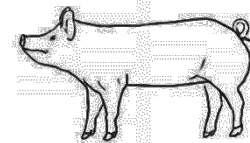
Percepcija mladine in rejcev do prašičereje

Daša Jevšinek Skok
Marjeta Žemva
Špela Malovrh
Milena Kovač



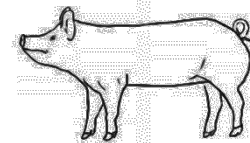
- Nezadovoljstvo med rejci
 - Težka finančna situacija
 - Draga krma
 - Problem prodaje
 - Prisotnost bolezni

Namen



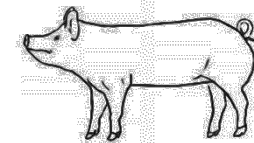
- Mnenje rejcev in šolajoče se mladine o:
 - zdravstvenem stanje v rejah
 - ekonomskem položaju panoge
 - slovenski prašičereji v primerjavi s prašičerejo v ostalih članicah EU

Material in metode

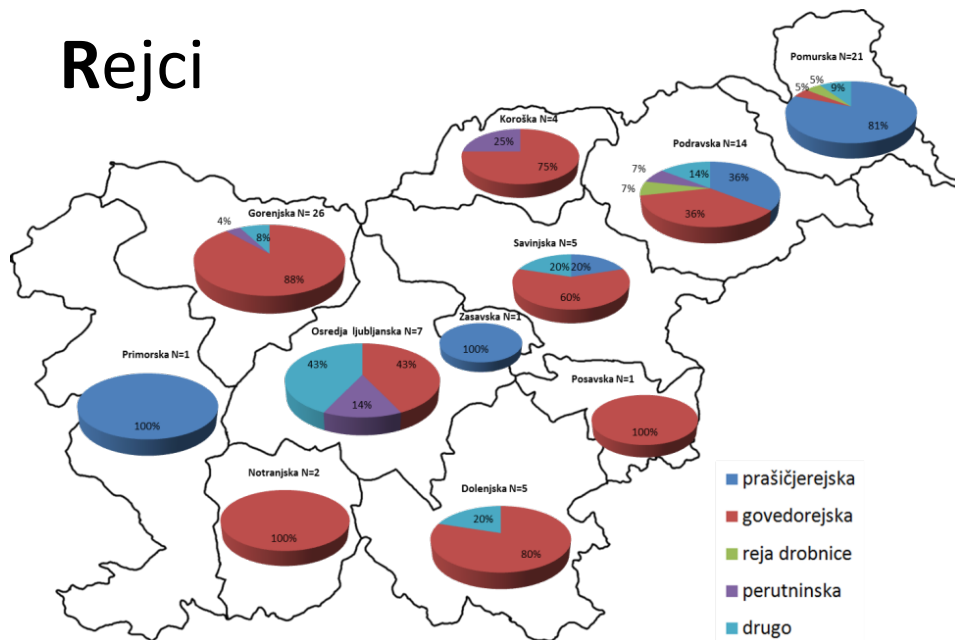


- Dve anketi
 - med rejci (n= 98) in
 - šolajočo se mladino (n= 172)
 - srenje poklicne in strokovne šole
 - gimnazije
 - Veterinarska in Biotehniška fakulteta
- 5 sklopov
- 11 slovenskih regij

Material in metode



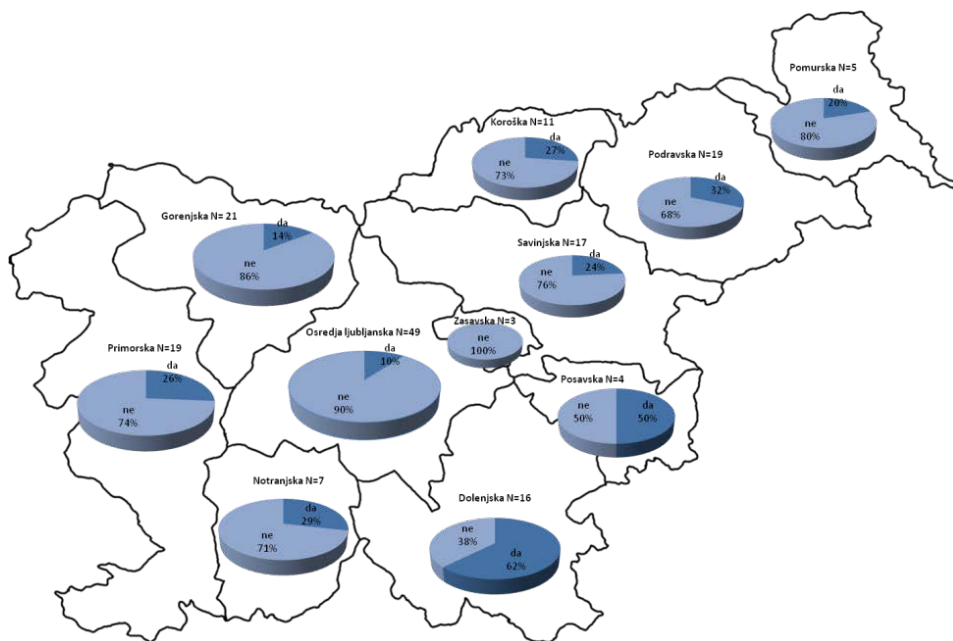
Rejci



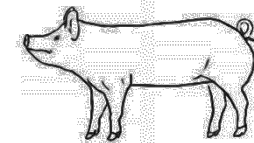
- Gorenjska,
- Pomurje,
- Podravje ...

- Osrednja ljubljanska regija ...

Mladina

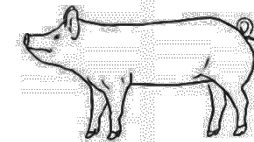


Rezultati

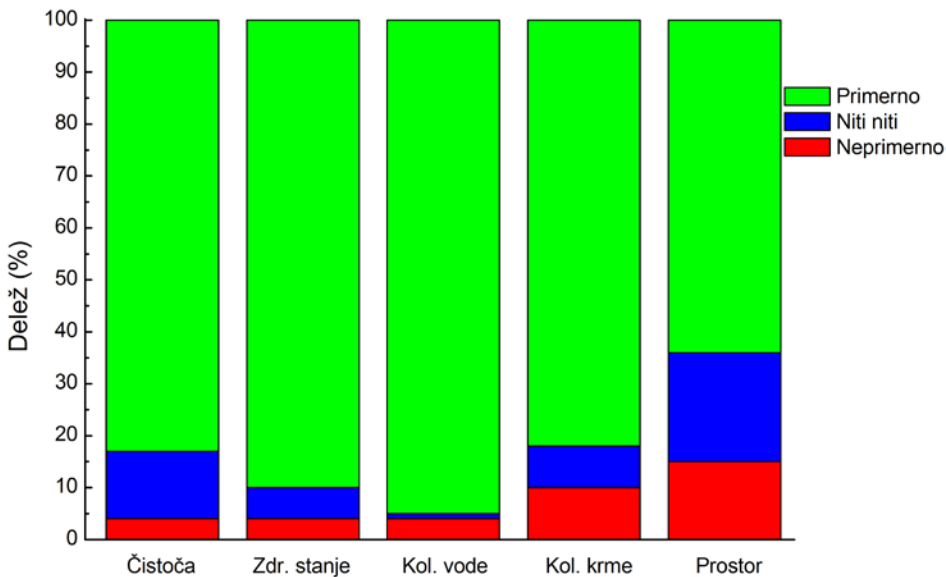


- Zdravstveno stanje v rejah
- Ekonomski položaj panoge
- Perspektivnost slovenske prašičereje

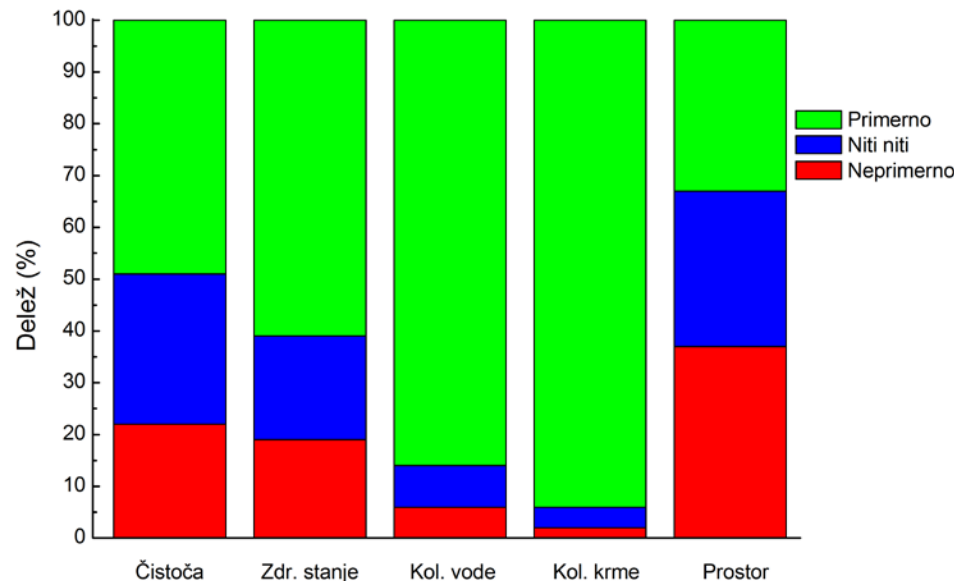
Zdravstveno stanje v rejah



- Biovarnostni ukrepi
- Veterinarske storitve
- Pogoji reje:

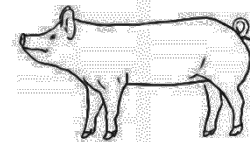


Rejci



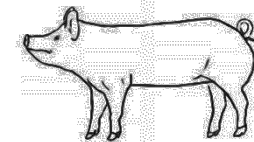
Mladina

Ekonomski položaj panoge

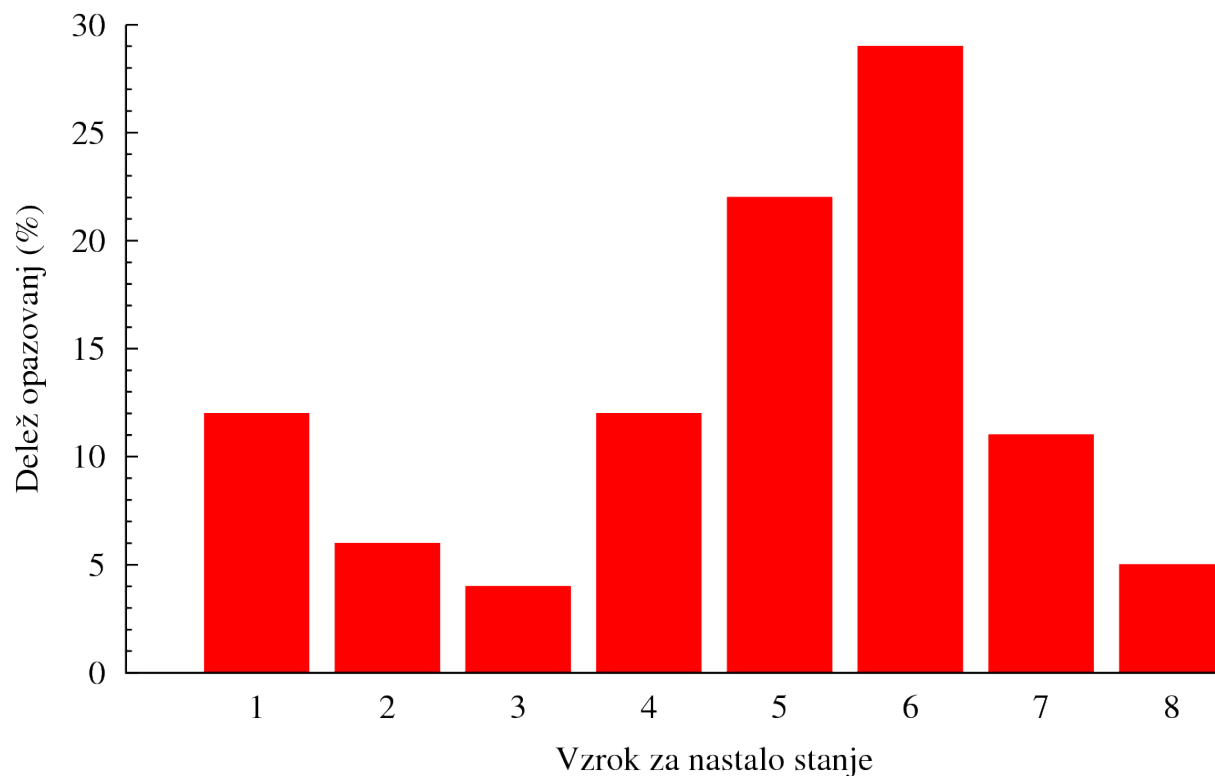


- Trenutno situacijo v slovenski prašičereji so anketirani ocenili kot zelo slabo
- Nezadostna samooskrba s prašičjim mesom

Vzrok za nastalo situacijo

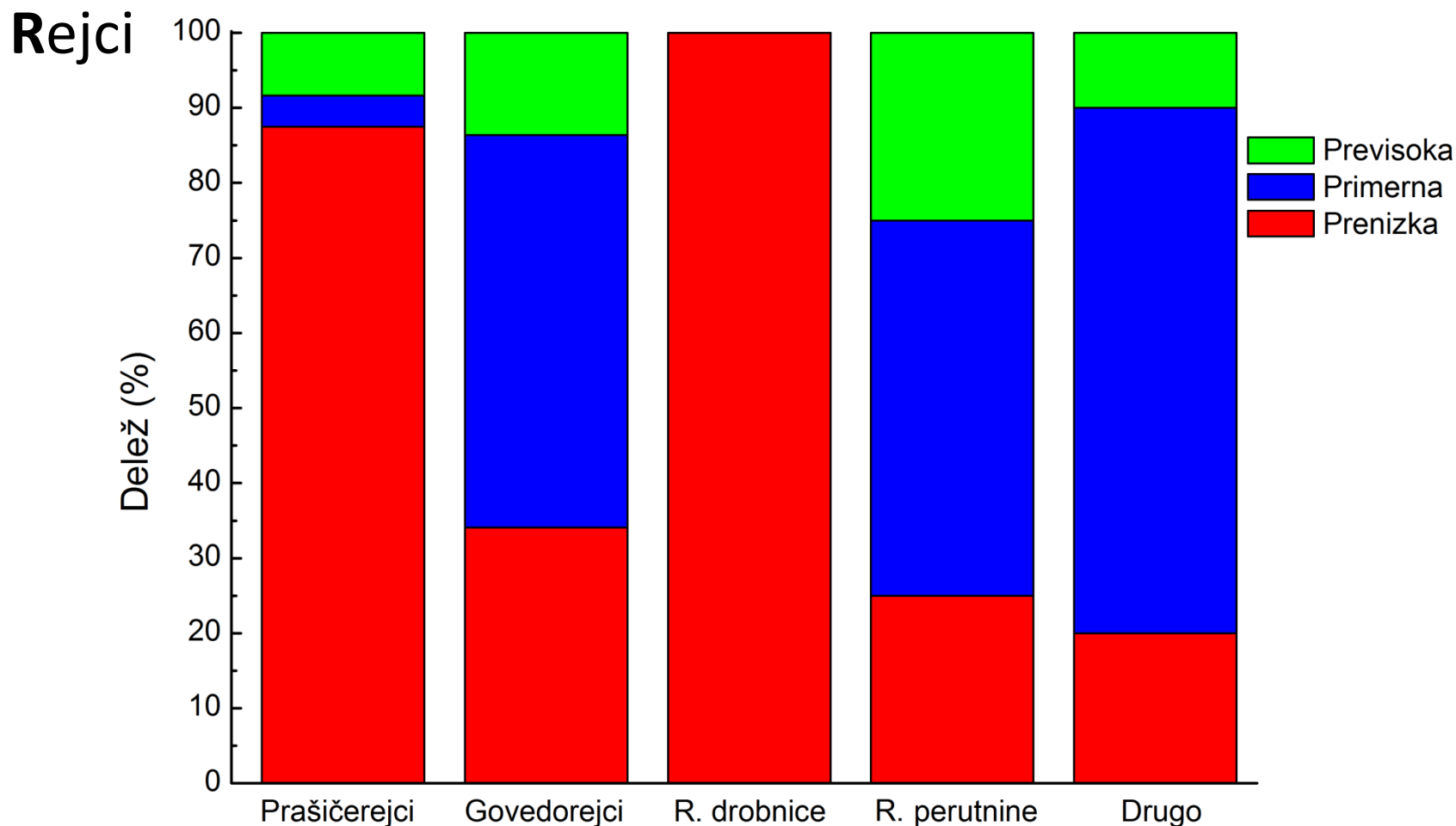
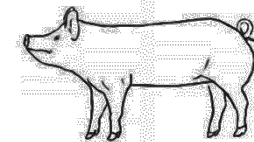


Rejci

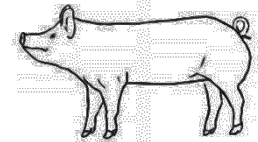


1: vsesplošna kriza v gospodarstvu, 2: negospodarno upravljanje posesti rejca, 3: prenizka izobraženost
4: ne-vlaganje v napredek, 5: prenizka cena mesa, 6: uvoz tujega mesa, 7: miselnost, da prašičje meso ni zdravo, 8: drugo

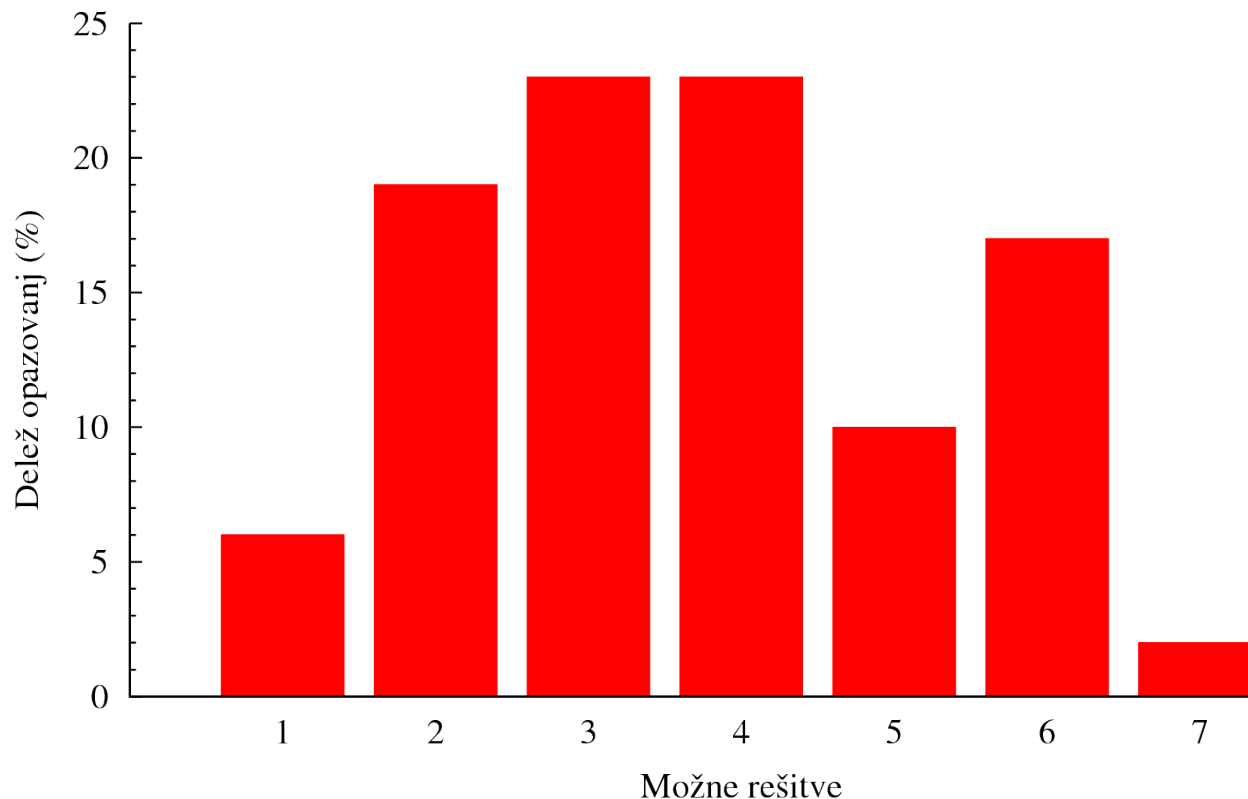
Cena prašičjega mesa



Možne rešitve za izhod iz nastale situacije

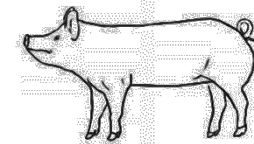


Rejci



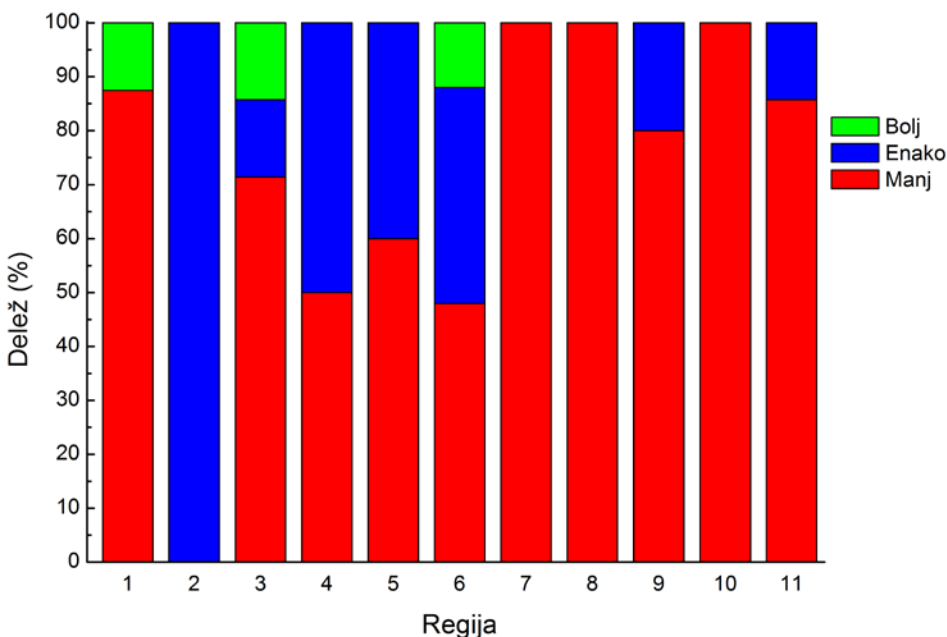
1: gospodarna razporeditev sredstev, 2: višja cena domačega mesa, 3: omejitev uvoza mesa, 4: spodbujati lokalno pridelavo hrane, 5: uvedba dopolnilne dejavnosti na kmetiji, 6: pomoč države, 7: drugo

Perspektivnost prašičereje

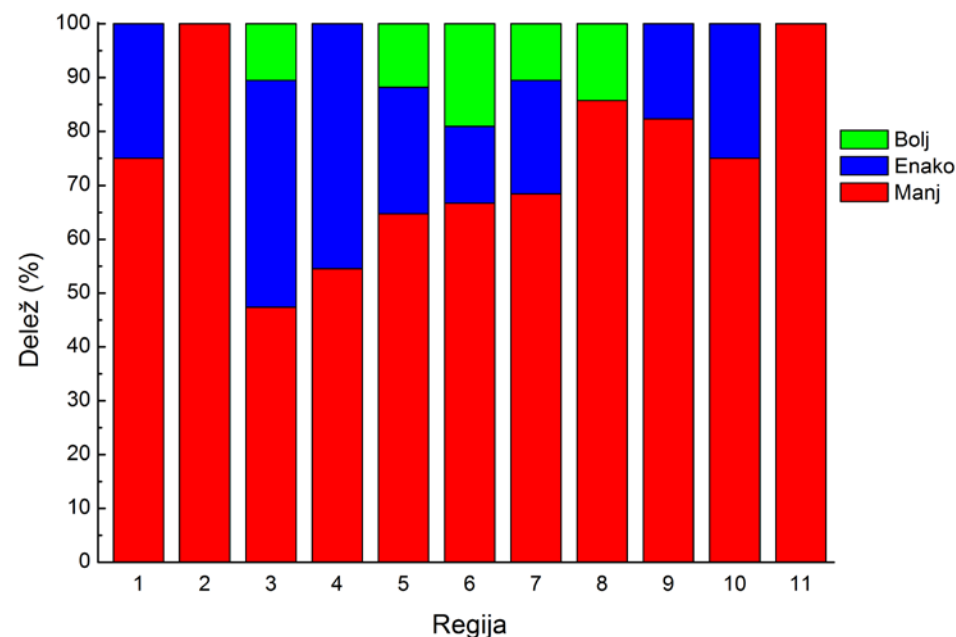


Glede na ostale članice EU

Rejci

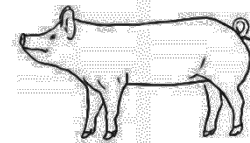


Mladina



1: osrednja ljubljanska, 2: zasavska, 3: podravska, 4: koroška, 5: savinjska, 6: gorenjska, 7: primorska, 8: notranjska, 9: dolenska, 10: posavska, 11: pomurska regija

Zaključki



- Anketiranci prašičereje ne vidijo kot perspektivno kmetijsko panogo
- Nad trenutnim stanjem so ogorčeni
- Šolanje naj bi, v smeri kmetijstvo, nadaljevalo 6 % vprašanih
- V organizaciji, povezani s prašičerejo, se jih želi zaposliti 49 %