
Oddelek za zootehniko

Groblje 3, Domžale

Tel.: 01-3203-920

Fax.: 01-7241-005

REZULTATI
OCENJEVANJA MESNATOSTI PRAŠIČEV

NA LINIJI KLANJA

OD 01.01.2016 DO 31.12.2016

Dokument št. 2-1/2017

ZA BUREAU VERITAS, d.o.o.:

Stanislav BRADEŠKO, dr. vet. med.

OBDELAVA IN OCENA REZULTATOV:

Prof. dr. Milena KOVAČ
Doc. dr. Špela MALOVRH
Karmen LOŽAR, dipl. inž. zoot.
Prof. dr. Marjeta ČANDEK POTOKAR
Mag. Blaž ŠEGULA, dr. vet. med.
Meta MARUŠIČ
Irena ULE
Stanka PAVLIN

DOMŽALE, januar 2017

UVOD

Mesnatost prašičev na liniji klanja smo v Sloveniji ponovno pričeli ocenjevati v juliju 1996. Del pravilnika, ki se nanaša na ocenjevanje, razvrščanje in označevanje trupov prašičev, je usklajen s priporočili Evropske unije, ostali deli pa so bili povzeti v nespremenjeni obliki po starem jugoslovanskem pravilniku (ULSFRJ, številki 2/85, 12/85 in 24/86). Z montažo merilne naprave - odvzemnika debeline - so pričeli že v marcu 1996, v zadnji med sedmimi velikimi klavnicami pa je bil postopek uveden v decembru istega leta. V uradnem listu EU št. L056 je bila dne 29.2.2008 objavljena odločba komisije o spremembi odločbe 2005/879/ES o odobritvi metod za razvrščanje prašičjih trupov v Sloveniji, ki prinaša novo enačbo za izračun mesnatosti. Od 1.4.2008 dalje se je pričela uporabljati nova enačba za izračun mesnatosti v vseh slovenskih klavnicah, kjer se izvaja ocenjevanje in razvrščanje klavnih trupov prašičev.

Prve podatke z linije klanja smo zabeležili že v juniju 1996. S 1.7.1997 je kontrolna organizacija vpeljala enoten šifrant dobaviteljev v vseh klavnicah, kjer izvajajo ocenjevanje in razvrščanje prašičjih trupov. Dobavitelji so razdeljeni v slovenske industrijske farme (pod 0000100), usluge (od 000100 do 001999), zadruga in združenja (od 002000 do 004999) in druge dobavitelje (nad 005000). V slednjo skupino štejemo posamezne družinske kmetije, uvoz in posredniška podjetja. Oznaka je šestmestna, prvih pet mest je namenjenih identifikaciji dobavitelja, zadnje mesto pa omogoča ločevanje posameznih skupin. V analizi smo združili podatke različnih skupin istega dobavitelja. Oznaka dobavitelja je petmestna.

Dobavitelji pa ne predstavljajo tudi dejanskega izvora prašičev. Izvor prašiča navajamo pod identifikacijo skupine in sicer po šifrantu centralne službe za identifikacijo in registracijo (SIR). Dokumentacija je zlasti pri manjših rejcih nepopolno izpolnjena, zato izvor ni vedno zabeležen. Pri skupinah bi moral kontrolor vedno preveriti izvor in ga navesti na dokumentaciji in v elektronskih datotekah. Poznavanje izvora prašičev je koristno za rejca, dobavitelja, klavnico in porabnika, predpisuje ga tako omenjeni pravilnik kot sanitarno - veterinarski predpisi. Zato je interes vsakega, da informacijo ohrani in jo posreduje kontrolorju.

ŠIFRANT KLAVNIC:

Šifra klavnice:	Klavnica:
SI-003	Klavnica KZ Rače
SI-006	Klavnica Šentjur d.o.o.
SI-033	Košaki d.d. Maribor
SI-103	Celjske mesnine d.d.
SI-711	MIR Klavnica d.o.o.

ŠIFRANT FARM:

Šifra dobavitelja:	Dobavitelj:
1	Ihan
2	Kočevje
3	Ljutomer
8	Krško

ŠIFRANT DOBAVITELJEV

Usluga (servis klanje)

D O B A V I T E L J			
SIFRA	OD	DO	NASLOV
10	100	109	Usluga razni
11	110	119	Ahac
12	120	129	Agroeurotrade
13	130	139	Bauman P.
14	140	149	Blatnik
15	150	159	Bogataj
16	160	169	Bolarič
17	170	179	CMI Celje
18	180	189	Cadež
19	190	199	Čas
20	200	209	Čefuta
21	210	219	Dolar
22	220	229	Edip
23	230	239	Eurovaba
24	240	249	Fekonja
25	250	259	Ferk-Mesarija
26	260	269	Ferme S.
27	270	279	Fingušt I.
28	280	289	Fingušt J.
29	290	299	Gomboc
30	300	309	Gregorc
31	310	319	Hanžekovič-Mesarija
32	320	329	Hrib Dobje
33	330	339	Hrzenjak
34	340	349	Javornik
35	350	359	Juvan-Mesarija
36	360	369	Jereb
37	370	379	Kodila
38	380	389	Kodrin
39	390	399	Kras Sežana
41	410	419	Kovačič Miha
42	420	429	Lajči
43	430	439	Lečnik
44	440	449	Ledas
45	450	459	Lešnik
46	460	469	Lotrič
47	470	479	Mandi Sentjur
48	480	489	Meso COOP
49	490	499	Mikuš
50	500	509	Mlakar
51	510	519	NIKL
52	520	529	Oblak
53	530	539	Oman
54	540	549	Orthaber
55	550	559	Pertoci
56	560	569	Plečko M.
57	570	579	Pleško G.
58	580	589	Podobnik
59	590	599	Pogled Postojna
60	600	609	Prekoršek
61	610	619	Promes
62	620	629	Prošič
63	630	639	Rihtaršič
64	640	649	Rop
65	650	659	Salumis d.o.o.
66	660	669	Senekovič
68	680	689	Smolar
69	690	699	Sodnik
70	700	709	Spirala
71	710	719	Siftar

D O B A V I T E L J			
SIFRA	OD	DO	NASLOV
72	720	729	Sumak
73	730	739	TMI Postojna
74	740	749	13 M Venda M. Sobota
75	750	759	Univit
76	760	769	Urbanc
77	770	779	Valand
78	780	789	Vision Hrastje
79	790	799	Zadavec
80	800	809	Zupanič
81	810	819	Zerak A.
82	820	829	Štajnbirt
83	830	839	Podplatnik-Mesarija
84	840	849	Zerak F.
85	850	859	Kalan F.
86	860	869	Sirc J.
87	870	879	Steinfelser M.
88	880	889	Kocjan V.
89	890	899	Oriač J.
90	900	909	Turnšek F.
91	910	919	Matjašič R.
92	920	929	Valenko A.
93	930	939	Gastro - Skok M.
94	940	949	Svenšek T.
95	950	959	Mesnica Emeršič
96	960	969	Mesnina Juršinci
97	970	979	Bračič I.
98	980	989	Mesarija Kokol
99	990	999	Herga A.
100	1000	1009	Krajnc J.
101	1010	1019	Svenšek J.
102	1020	1029	Gorišič
103	1030	1039	Damiš - Čirkovce
104	1040	1049	Založnik - Celje
105	1050	1059	Lužnik - Ptuj
106	1060	1069	Vedenik - Šempeter
107	1070	1079	Pal Dragica - gostilna
108	1080	1089	Marčec - Obrež
109	1090	1099	Maromes - Maribor
110	1100	1109	Breg Peter, Apače
111	1110	1119	Usluga - Košaki, Maribor
112	1120	1129	TKT "M.S." Ključarovci
113	1130	1139	Vega d.o.o. Skakovci
114	1140	1149	Kovintrade Celje - usluga
115	1150	1159	Vučina
116	1160	1169	Strašek - usluga
117	1170	1179	Mesarija Jurček - Velenje
118	1180	1189	Mesarija Arvaj
119	1190	1199	Ceh Franc, Ptuj
120	1200	1209	Stajerka
121	1210	1219	Ivanoš, R. Slatina
122	1220	1229	Skodič, Rače
123	1230	1239	Slamberger
124	1240	1249	Dušič
125	1250	1259	Marko Slavič - usluga
126	1260	1269	Usluga F. Ihan
127	1270	1279	Usluga klavnica Ptuj
128	1280	1289	MIR d.d. G.Radgona
129	1290	1299	Usluga MDK
130	1300	1309	Usluga Pomurka

Drugi dob. (zasebni rejci, podjetja, odkup)

D O B A V I T E L J			
SIFRA	OD	DO	NASLOV
500	5000	5009	Občasni (razni)
501	5010	5019	Odkup Emona MIZ
502	5020	5029	Odkup MIP
503	5030	5039	Odkup MI M. Sobota
504	5040	5049	Odkup MIR Radgona
505	5050	5059	ABC Pomurka - Cankova
506	5060	5069	Agrex Sl. Konjice
508	5080	5089	Agrokol Ljutomer
510	5100	5109	Brumen Stanko
511	5110	5119	Cafnik Ljudmila
512	5120	5129	Cagran
513	5130	5139	Cigula F.
514	5140	5149	Čeh Stanko
516	5160	5169	Ekart Jože
517	5170	5179	Furek Branko
518	5180	5189	Golob
519	5190	5199	Grahič Rače
520	5200	5209	Holer
521	5210	5219	Jadran Sežana
523	5230	5239	Kokot Ivan
524	5240	5249	Koto Ljubljana
525	5250	5259	Krajnc Karel
526	5260	5269	Kuri Franc
527	5270	5279	Ljutomerčan
528	5280	5289	Majerič
529	5290	5299	Malva M. Sobota
532	5320	5329	Obreht Vera
533	5330	5339	Ozmeč Marija

D O B A V I T E L J			
SIFRA	OD	DO	NASLOV
534	5340	5349	Pulko
535	5350	5359	Pungartnik Marija
536	5360	5369	Pušnik Nežka
537	5370	5379	Simentalka Ljutomerčan
538	5380	5389	Srafela
539	5390	5399	Salamun
540	5400	5409	Skodič Jožica
541	5410	5419	Uvoz Nemčija
542	5420	5429	Uvoz Italija
543	5430	5439	Triovet Ljutomer
544	5440	5449	UREA d.o.o. Radenci
545	5450	5459	Uvoz Češka
546	5460	5469	Uvoz Madžarska
547	5470	5479	Uvoz Nizozemska
548	5480	5489	Vita Ljubljana - Holland
549	5490	5499	Zivinopromet Malačič
550	5500	5509	Mesarstvo Sentjur - odkup
551	5510	5519	Mesarstvo Sentjur - zasilni zakol
552	5520	5529	Uvoz Avstrija
553	5530	5539	Odkup Perutnina Ptuj
554	5540	5549	Agrosad Sl. Bistrica
555	5550	5559	ABC Pomurka International, MS
556	5560	5569	NITRA d.o.o.
557	5570	5579	VIANDE d.o.o.
558	5580	5589	ABC Pomurka Internatinal-Kooperacija
559	5590	5599	MDK Usluga
560	5600	5609	Vitacommerce - odkup
561	5610	5619	Vitacommerce - uvoz Italija

Zadruga in združenja

D O B A V I T E L J			
SIFRA	OD	DO	NASLOV
200	2000	2009	Zadruga občasne
201	2010	2019	SKZ Beltinci
202	2020	2029	SKZ Cankova
203	2030	2039	KZ Celje
204	2040	2049	SKZ Crenšovci
205	2050	2059	SKZ Dobrovnik
206	2060	2069	TZO Dobrunje
207	2070	2079	KZ Emona Domžale
208	2080	2089	KZ Hoče
209	2090	2099	KZ Hotiza
210	2100	2109	Jeruzalem Ormož
211	2110	2119	Klas Križevci
212	2120	2129	Kmetijstvo Zalec
213	2130	2139	Kmetovalec Ljutomer
214	2140	2149	Kmetovalec Križevci
215	2150	2159	KZ Korena
216	2160	2169	KZ Krka z.o.o.
217	2170	2179	KZ Laško
218	2180	2189	KZ Lenart
219	2190	2199	SKZ Lendava
220	2200	2209	ZKD Ljubljana
221	2210	2219	SKZ Martjanci

D O B A V I T E L J			
SIFRA	OD	DO	NASLOV
222	2220	2229	Meja Sentjur
223	2230	2239	KZ MPG
224	2240	2249	SKZ Murska Sobota
225	2250	2259	KZ Ormož
226	2260	2269	SKZ Panonka
227	2270	2279	KZ Pesnica
228	2280	2289	SKZ Petrovci
229	2290	2299	KZ Prebold
230	2300	2309	SKZ Prosenjakovci
231	2310	2319	KZ Ptuj
233	2330	2339	KZ Radgona
234	2340	2349	KZ Rače
235	2350	2359	KZ Slov. Konjice
236	2360	2369	KZ Stična
237	2370	2379	KZ Sentjur
238	2380	2389	KZ Smarje pri Jelšah
239	2390	2399	KZ Turnišče
240	2400	2409	KZ Radgona - OE Apače
241	2410	2419	KZ Radgona - OE Videm
242	2420	2429	VG Kapela
243	2430	2439	KZ Lovrenc na Dravskem polju
244	2440	2449	KZ Saleška Dolina

Slovenske farme - kooperacija

D O B A V I T E L J			
SIFRA	OD	DO	NASLOV
600	6000	6009	Farme Ihan d.d. - kooperacija

D O B A V I T E L J			
SIFRA	OD	DO	NASLOV
601	6010	6019	Farma perutnina Ptuj - kooperacija

Seznam vodi in ureja BUREAU VERITAS, d.o.o.

Tab 1. -Kategorije klavnih prašičev po mesecih od 01.10.2016 do 31.12.2016

Mesec klanja	Število	Kategorija klavnih prašičev							
		1	2	3A	3B	3C	3D	4	Neznana
10.2016	18655	5.57	90.49	0.74	2.64	0.08	0.33	0.16	0.00
11.2016	19597	4.46	90.57	0.89	3.35	0.25	0.37	0.11	0.00
12.2016	23007	8.23	86.00	1.11	4.02	0.19	0.36	0.09	0.00
Skupaj	61259	6.22	88.83	0.93	3.38	0.17	0.35	0.12	0.00

Tab 2. -Razvrstitev pitalih prašičev na liniji klanja v tržne razrede po mesecih od 01.10.2016 do 31.12.2016

Mesec klanja	Število	Tržni razred						
		S	E	U	R	O	P	Neznani
10.2016	16881	63.16	31.71	4.58	0.28	0.00	0.00	0.27
11.2016	17749	57.92	35.00	6.05	0.51	0.02	0.01	0.50
12.2016	19786	58.34	35.09	5.84	0.35	0.01	0.00	0.37
Skupaj	54416	59.70	34.01	5.52	0.38	0.01	0.00	0.38

Tab 3. -Povprečja in standardni odklon za meritve na liniji klanja po mesecih od 01.10.2016 do 31.12.2016

Mesec klanja	Število	Masa toplih polovic		Meritev M		Meritev S		Odstotek mesa	
		\bar{X}	SD	\bar{X}	SD	\bar{X}	SD	\bar{X}	SD
		10.2016	16881	91.33	12.55	74.21	6.89	12.69	4.13
11.2016	17749	93.97	11.93	74.75	6.75	13.37	4.30	60.15	3.20
12.2016	19786	94.19	12.17	75.20	6.73	13.30	4.26	60.25	3.20
Skupaj	54416	93.23	12.28	74.75	6.80	13.14	4.24	60.32	3.18

Tab 4. -Kategorije klavnih prašičev po mesecih od 01.01.2016 do 31.12.2016

Mesec klanja	Število	Kategorija klavnih prašičev							
		1	2	3A	3B	3C	3D	4	Neznana
01.2016	18989	6.04	88.62	1.03	3.83	0.21	0.18	0.09	0.00
02.2016	20052	2.74	90.14	0.85	5.75	0.21	0.24	0.07	0.00
03.2016	21143	4.08	90.15	1.48	3.67	0.13	0.34	0.17	0.00
04.2016	18928	4.44	91.42	0.89	2.79	0.14	0.21	0.11	0.00
05.2016	19953	4.71	90.99	1.19	2.43	0.28	0.30	0.11	0.00
06.2016	18868	5.03	91.84	0.90	1.61	0.14	0.33	0.15	0.00
07.2016	19217	4.40	92.65	0.89	1.51	0.18	0.21	0.17	0.00
08.2016	19167	6.69	90.00	1.34	1.59	0.13	0.13	0.13	0.00
09.2016	16904	6.67	90.24	0.89	1.59	0.17	0.25	0.18	0.00
10.2016	18655	5.57	90.49	0.74	2.64	0.08	0.33	0.16	0.00
11.2016	19597	4.46	90.57	0.89	3.35	0.25	0.37	0.11	0.00
12.2016	23007	8.23	86.00	1.11	4.02	0.19	0.36	0.09	0.00
Skupaj	234480	5.27	90.19	1.02	2.94	0.17	0.27	0.13	0.00

Tab 5. -Razvrstitev pitanih prašičev na liniji klanja v tržne razrede po mesecih od 01.01.2016 do 31.12.2016

Mesec klanja	Število	Tržni razred							Neznani
		S	E	U	R	O	P		
01.2016	16828	59.41	33.29	6.16	0.59	0.12	0.08	0.34	
02.2016	18075	60.36	32.11	6.48	0.58	0.04	0.01	0.43	
03.2016	19060	58.88	33.53	6.51	0.59	0.04	0.01	0.45	
04.2016	17304	60.66	32.27	6.25	0.51	0.08	0.00	0.24	
05.2016	18156	63.08	31.01	5.23	0.40	0.01	0.01	0.26	
06.2016	17329	62.09	31.95	5.04	0.45	0.05	0.01	0.42	
07.2016	17804	68.15	27.29	4.02	0.25	0.01	0.01	0.28	
08.2016	17250	67.98	27.78	3.50	0.20	0.03	0.01	0.50	
09.2016	15255	64.66	30.29	4.50	0.30	0.01	0.00	0.24	
10.2016	16881	63.16	31.71	4.58	0.28	0.00	0.00	0.27	
11.2016	17749	57.92	35.00	6.05	0.51	0.02	0.01	0.50	
12.2016	19786	58.34	35.09	5.84	0.35	0.01	0.00	0.37	
Skupaj	211477	61.97	31.84	5.37	0.42	0.03	0.01	0.36	

Tab 6. -Povprečja in standardni odklon za meritve na liniji klanja po mesecih od 01.01.2016 do 31.12.2016

Mesec klanja	Število	Masa toplih polovic		Meritev M		Meritev S		Odstotek mesa	
		\bar{X}	SD	\bar{X}	SD	\bar{X}	SD	\bar{X}	SD
01.2016	16828	94.82	12.10	75.72	6.90	13.33	4.63	60.29	3.46
02.2016	18075	96.39	11.70	76.47	6.78	13.26	4.61	60.43	3.47
03.2016	19060	94.58	12.03	75.49	6.95	13.31	4.62	60.28	3.45
04.2016	17304	95.23	11.60	75.92	6.94	13.22	4.53	60.40	3.44
05.2016	18156	93.37	11.81	75.40	6.84	12.82	4.39	60.63	3.32
06.2016	17329	90.89	11.48	74.27	6.86	12.80	4.32	60.50	3.25
07.2016	17804	89.44	11.63	73.77	6.98	12.03	4.17	61.01	3.14
08.2016	17250	89.18	12.01	73.46	6.88	12.05	4.03	60.96	3.01
09.2016	15255	89.73	12.24	73.24	6.62	12.47	4.09	60.62	3.05
10.2016	16881	91.33	12.55	74.21	6.89	12.69	4.13	60.58	3.11
11.2016	17749	93.97	11.93	74.75	6.75	13.37	4.30	60.15	3.20
12.2016	19786	94.19	12.17	75.20	6.73	13.30	4.26	60.25	3.20
Skupaj	211477	92.83	12.17	74.86	6.91	12.90	4.38	60.50	3.28

Tab 7. -Deleži klavnih trupov po kategorijah in klavnica od 01.01.2016 do 31.12.2016

Klavnica	Število	Kategorija klavnih prašičev							
		1	2	3A	3B	3C	3D	4	Neznana
SI-003	18054	7.87	84.36	1.72	5.50	0.30	0.17	0.09	0.00
SI-006	55757	7.88	88.98	1.64	0.81	0.00	0.35	0.34	0.00
SI-033	28113	2.35	93.43	0.21	3.60	0.37	0.01	0.02	0.00
SI-103	36096	4.56	91.54	0.56	2.26	0.66	0.31	0.10	0.00
SI-711	96460	4.39	90.53	0.95	3.77	0.01	0.31	0.05	0.00
Skupaj	234480	5.27	90.19	1.02	2.94	0.17	0.27	0.13	0.00

**Tab 8. -Deleži klavnih trupov po tržnih razredih in klavnicah
 od 01.01.2016 do 31.12.2016**

Klavnica	Število	T r ž n i r a z r e d						
		S	E	U	R	O	P	Neznan
SI-003	15230	66.45	26.61	4.89	0.42	0.03	0.01	1.60
SI-006	49613	50.69	40.42	8.27	0.48	0.01	0.00	0.13
SI-033	26267	65.49	27.89	5.82	0.53	0.07	0.01	0.19
SI-103	33043	65.02	28.80	5.32	0.65	0.10	0.04	0.07
SI-711	87324	65.38	30.20	3.70	0.27	0.01	0.01	0.44
Skupaj	211477	61.97	31.84	5.37	0.42	0.03	0.01	0.36

Tab 9. -Rezultati mesnatosti na liniji klanja po klavnicah od 01.01.2016 do 31.12.2016

Klavnica	Število	Masa toplih polovic		Meritev M		Meritev S		Odstotek mesa	
		\bar{X}	SD	\bar{X}	SD	\bar{X}	SD	\bar{X}	SD
		SI-003	15230	95.27	11.89	75.06	6.70	12.39	4.32
SI-006	49613	86.17	11.71	72.43	6.63	13.93	4.39	59.45	3.15
SI-033	26267	94.81	11.92	77.43	6.68	12.48	5.14	61.12	3.82
SI-103	33043	92.82	12.02	76.75	7.20	12.87	4.63	60.76	3.47
SI-711	87324	95.60	11.13	74.70	6.56	12.54	3.90	60.75	2.94
Skupaj	211477	92.83	12.17	74.86	6.91	12.90	4.38	60.50	3.28

**Tab 10. -Razvrstitev dobaviteljev v velikostne razrede za obdobje
 od 01.01.2016 do 31.12.2016**

Razred	Število dobaviteljev	%	Število zaklanih	%	O d s t o t e k m e s a		
					povp.	min	max
> 10000	3	1.15	41863	19.80	59.85	59.30	60.61
8000 - 8999	2	0.77	16805	7.95	60.98	60.80	61.18
6000 - 6999	3	1.15	20161	9.53	61.15	60.99	61.31
5000 - 5999	3	1.15	16532	7.82	60.34	59.24	61.07
4000 - 4999	3	1.15	12834	6.07	61.22	60.87	61.60
3000 - 3999	3	1.15	10015	4.74	61.41	60.74	62.16
2000 - 2999	9	3.45	23213	10.98	60.29	59.45	61.28
1000 - 1999	20	7.66	28880	13.66	60.66	59.55	62.87
500 - 999	28	10.73	20255	9.58	60.49	59.32	61.49
100 - 499	77	29.50	17676	8.36	60.14	55.85	62.65
50 - 99	20	7.66	1554	0.73	59.81	55.50	62.30
< 50	90	34.48	1689	0.80	59.55	43.65	65.55
Skupaj	261	100.00	211477	100.00	60.50	43.65	65.55

**Tab 11. -Deleži klavnih trupov po kategorijah, dobaviteljih in klavnica
 od 01.01.2016 do 31.12.2016**

Klavnica	Dobavitelj	Število	Kategorija klavnih prašičev							
			1	2	3A	3B	3C	3D	4	Neznana
SI-003	10	436	6.42	58.26	3.44	30.73	0.92	0.23	0.00	0.00
SI-003	19	401	2.99	95.26	1.50	0.25	0.00	0.00	0.00	0.00
SI-003	27	11	0.00	81.82	0.00	18.18	0.00	0.00	0.00	0.00
SI-003	28	1243	0.24	86.48	2.82	9.49	0.00	0.48	0.48	0.00
SI-003	70	719	3.34	90.68	0.97	4.73	0.00	0.28	0.00	0.00
SI-003	73	8876	4.95	91.54	0.23	2.73	0.24	0.23	0.10	0.00
SI-003	87	585	1.37	95.56	0.68	2.22	0.17	0.00	0.00	0.00
SI-003	89	16	0.00	75.00	0.00	25.00	0.00	0.00	0.00	0.00
SI-003	90	431	0.00	98.84	0.00	1.16	0.00	0.00	0.00	0.00
SI-003	98	2115	29.17	51.02	8.09	11.39	0.24	0.05	0.05	0.00
SI-003	99	181	0.00	91.71	0.00	8.29	0.00	0.00	0.00	0.00
SI-003	122	303	2.97	85.15	0.66	11.22	0.00	0.00	0.00	0.00
SI-003	200	351	9.97	84.05	1.71	3.42	0.85	0.00	0.00	0.00
SI-003	234	1976	12.10	79.20	2.13	5.52	1.01	0.00	0.05	0.00
SI-003	500	406	0.49	91.87	0.49	7.14	0.00	0.00	0.00	0.00
SI-003	OSTALI	4	100.00	0.00	0.00	0.00	0.00	0.00	0.00	0.00
SI-003	Skupaj	18054	7.87	84.36	1.72	5.50	0.30	0.17	0.09	0.00
SI-006	1	5444	80.16	3.38	9.81	6.65	0.00	0.00	0.00	0.00
SI-006	10	52	30.77	32.69	7.69	28.85	0.00	0.00	0.00	0.00
SI-006	500	420	0.00	98.10	0.95	0.24	0.00	0.48	0.24	0.00
SI-006	600	49841	0.03	98.31	0.74	0.15	0.00	0.39	0.38	0.00
SI-006	Skupaj	55757	7.88	88.98	1.64	0.81	0.00	0.35	0.34	0.00
SI-033	10	290	0.00	52.41	0.00	42.41	5.17	0.00	0.00	0.00
SI-033	19	329	0.00	95.74	0.00	4.26	0.00	0.00	0.00	0.00
SI-033	39	1858	6.19	87.62	0.22	5.81	0.16	0.00	0.00	0.00
SI-033	48	4842	7.83	87.92	0.45	3.74	0.04	0.00	0.02	0.00
SI-033	51	2353	0.00	97.71	0.00	2.29	0.00	0.00	0.00	0.00
SI-033	52	5520	1.39	95.49	0.09	2.95	0.05	0.00	0.02	0.00
SI-033	68	500	0.00	98.40	0.00	1.60	0.00	0.00	0.00	0.00
SI-033	83	109	0.00	34.86	0.00	14.68	50.46	0.00	0.00	0.00
SI-033	84	3441	0.00	98.58	0.23	0.99	0.00	0.12	0.09	0.00
SI-033	86	1329	0.00	95.26	0.15	3.91	0.68	0.00	0.00	0.00
SI-033	92	612	0.00	97.88	0.00	2.12	0.00	0.00	0.00	0.00
SI-033	98	14	0.00	71.43	0.00	28.57	0.00	0.00	0.00	0.00
SI-033	129	1179	1.70	91.94	0.25	5.00	1.10	0.00	0.00	0.00
SI-033	208	124	4.84	90.32	0.00	4.84	0.00	0.00	0.00	0.00
SI-033	211	456	0.00	99.34	0.00	0.66	0.00	0.00	0.00	0.00
SI-033	218	1472	3.46	93.95	0.68	1.83	0.07	0.00	0.00	0.00
SI-033	231	1924	0.42	98.28	0.21	1.09	0.00	0.00	0.00	0.00
SI-033	233	1285	0.31	95.41	0.16	3.89	0.16	0.00	0.08	0.00
SI-033	500	476	0.00	83.82	0.00	15.97	0.21	0.00	0.00	0.00
SI-033	Skupaj	28113	2.35	93.43	0.21	3.60	0.37	0.01	0.02	0.00
SI-103	10	793	0.63	43.51	0.13	38.71	15.64	0.25	1.13	0.00
SI-103	81	91	0.00	92.31	1.10	6.59	0.00	0.00	0.00	0.00
SI-103	200	2116	0.95	97.02	0.76	0.52	0.14	0.24	0.38	0.00
SI-103	201	664	0.00	96.84	0.00	1.81	0.90	0.30	0.15	0.00
SI-103	207	40	0.00	85.00	0.00	15.00	0.00	0.00	0.00	0.00
SI-103	208	2517	1.11	97.70	0.12	0.56	0.20	0.24	0.08	0.00
SI-103	210	3296	0.03	99.51	0.33	0.06	0.00	0.06	0.00	0.00
SI-103	213	978	2.66	94.17	0.10	2.04	0.20	0.72	0.10	0.00
SI-103	218	4492	4.27	93.79	0.49	0.98	0.04	0.38	0.04	0.00

Klavnica	Dobavitelj	Število	Kategorija klavnih prašičev								
			1	2	3A	3B	3C	3D	4	Neznana	
SI-103		224	191	0.00	99.48	0.00	0.52	0.00	0.00	0.00	0.00
SI-103		231	2931	1.23	95.22	0.48	2.73	0.00	0.31	0.03	0.00
SI-103		233	6993	1.77	95.58	0.21	2.02	0.14	0.24	0.03	0.00
SI-103		500	1668	6.77	90.29	0.84	1.50	0.30	0.18	0.12	0.00
SI-103		501	4060	6.53	89.38	1.11	1.28	1.03	0.47	0.20	0.00
SI-103		502	3409	23.09	72.57	1.67	1.23	1.09	0.32	0.03	0.00
SI-103		503	1200	2.67	93.75	0.08	2.33	0.33	0.83	0.00	0.00
SI-103		504	394	4.57	88.83	0.51	5.84	0.00	0.25	0.00	0.00
SI-103		546	262	0.00	100.00	0.00	0.00	0.00	0.00	0.00	0.00
SI-103	OSTALI	1	0.00	0.00	0.00	100.00	0.00	0.00	0.00	0.00	0.00
SI-103	Skupaj	36096	4.56	91.54	0.56	2.26	0.66	0.31	0.10	0.00	0.00
SI-711		10	1505	1.79	70.50	0.13	27.18	0.07	0.27	0.07	0.00
SI-711		17	206	3.88	95.15	0.00	0.97	0.00	0.00	0.00	0.00
SI-711		37	1221	0.16	70.43	0.00	29.24	0.08	0.08	0.00	0.00
SI-711		39	15874	3.46	92.19	0.49	3.50	0.05	0.25	0.06	0.00
SI-711		43	1408	3.69	94.03	0.28	1.99	0.00	0.00	0.00	0.00
SI-711		52	4257	1.36	96.12	0.28	1.71	0.00	0.42	0.09	0.00
SI-711		111	65	0.00	87.69	0.00	12.31	0.00	0.00	0.00	0.00
SI-711		128	68059	4.46	91.06	1.11	2.99	0.00	0.34	0.05	0.00
SI-711		129	2968	15.63	76.62	1.95	5.46	0.07	0.20	0.07	0.00
SI-711		600	897	3.90	94.76	0.56	0.56	0.00	0.22	0.00	0.00
SI-711	Skupaj	96460	4.39	90.53	0.95	3.77	0.01	0.31	0.05	0.00	0.00

**Tab 12. -Deleži klavnih trupov po tržnih razredih, dobaviteljih in klavnicah
 za kategorijo 2 od 01.01.2016 do 31.12.2016**

Klavnica	Dobavitelj	Število	Tr ž n i r a z r e d						
			S	E	U	R	O	P	Neznan
SI-003	10	254	52.36	36.22	8.66	1.57	0.39	0.00	0.79
SI-003	19	382	76.96	21.73	1.31	0.00	0.00	0.00	0.00
SI-003	28	1075	66.33	27.16	5.40	0.74	0.09	0.00	0.28
SI-003	70	652	56.13	35.89	6.75	0.46	0.00	0.00	0.77
SI-003	73	8125	69.48	25.75	4.27	0.36	0.02	0.01	0.11
SI-003	87	559	58.32	31.48	9.48	0.72	0.00	0.00	0.00
SI-003	89	12	41.67	33.33	25.00	0.00	0.00	0.00	0.00
SI-003	90	426	79.34	18.54	2.11	0.00	0.00	0.00	0.00
SI-003	98	1079	43.47	27.25	7.51	1.02	0.09	0.00	20.67
SI-003	99	166	59.04	36.75	3.01	1.20	0.00	0.00	0.00
SI-003	122	258	44.96	43.41	10.85	0.78	0.00	0.00	0.00
SI-003	200	295	58.31	34.24	7.46	0.00	0.00	0.00	0.00
SI-003	234	1565	75.46	21.09	3.32	0.06	0.00	0.00	0.06
SI-003	500	373	69.71	26.27	4.02	0.00	0.00	0.00	0.00
SI-003	OSTALI	9	55.56	44.44	0.00	0.00	0.00	0.00	0.00
SI-003	SKUPAJ	15230	66.45	26.61	4.89	0.42	0.03	0.01	1.60
SI-006	1	184	75.54	22.83	0.54	0.00	0.00	0.00	1.09
SI-006	10	17	17.65	17.65	35.29	17.65	11.76	0.00	0.00
SI-006	500	412	50.97	38.83	9.22	0.49	0.00	0.00	0.49
SI-006	600	49000	50.60	40.51	8.28	0.47	0.00	0.00	0.12
SI-006	SKUPAJ	49613	50.69	40.42	8.27	0.48	0.01	0.00	0.13
SI-033	10	152	36.84	37.50	22.37	2.63	0.66	0.00	0.00
SI-033	19	315	42.54	37.46	19.05	0.95	0.00	0.00	0.00
SI-033	39	1628	63.70	29.73	5.65	0.68	0.06	0.00	0.18
SI-033	48	4257	62.23	30.73	6.39	0.49	0.00	0.00	0.16
SI-033	51	2299	78.38	19.05	2.44	0.13	0.00	0.00	0.00
SI-033	52	5271	59.44	31.63	7.55	0.80	0.25	0.02	0.32
SI-033	68	492	70.53	26.42	2.85	0.00	0.00	0.00	0.20
SI-033	83	38	26.32	31.58	26.32	10.53	0.00	2.63	2.63
SI-033	84	3392	74.17	22.38	3.24	0.12	0.00	0.00	0.09
SI-033	86	1266	59.48	30.65	7.98	1.42	0.08	0.08	0.32
SI-033	92	599	64.44	29.22	5.34	0.67	0.00	0.00	0.33
SI-033	129	1084	63.84	28.97	6.37	0.65	0.09	0.00	0.09
SI-033	208	112	41.07	38.39	14.29	1.79	0.00	0.00	4.46
SI-033	211	453	57.62	37.97	4.42	0.00	0.00	0.00	0.00
SI-033	218	1383	71.29	23.79	4.56	0.22	0.00	0.00	0.14
SI-033	231	1891	69.96	25.12	4.60	0.16	0.00	0.00	0.16
SI-033	233	1226	66.88	26.51	5.95	0.41	0.08	0.00	0.16
SI-033	500	399	61.15	32.58	5.26	1.00	0.00	0.00	0.00
SI-033	OSTALI	10	60.00	30.00	10.00	0.00	0.00	0.00	0.00
SI-033	SKUPAJ	26267	65.49	27.89	5.82	0.53	0.07	0.01	0.19
SI-103	10	345	55.36	33.62	9.28	1.74	0.00	0.00	0.00
SI-103	81	84	82.14	16.67	1.19	0.00	0.00	0.00	0.00
SI-103	200	2053	72.58	22.99	3.65	0.49	0.10	0.00	0.19
SI-103	201	643	42.92	42.46	11.98	2.49	0.16	0.00	0.00
SI-103	207	34	20.59	29.41	44.12	5.88	0.00	0.00	0.00
SI-103	208	2459	61.69	32.94	5.00	0.28	0.00	0.00	0.08
SI-103	210	3280	71.74	26.19	1.95	0.12	0.00	0.00	0.00
SI-103	213	921	44.19	40.61	12.38	2.28	0.22	0.22	0.11
SI-103	218	4213	72.70	23.19	3.94	0.09	0.00	0.00	0.07
SI-103	224	190	53.68	32.63	12.63	1.05	0.00	0.00	0.00

Klavnica	Dobavitelj	Število	Tržni razred						
			S	E	U	R	O	P	Neznani
SI-103	231	2791	59.73	31.35	7.35	1.40	0.11	0.00	0.07
SI-103	233	6684	68.73	25.64	4.91	0.55	0.07	0.00	0.09
SI-103	500	1506	58.63	30.81	7.64	1.20	1.00	0.73	0.00
SI-103	501	3629	64.95	31.47	3.39	0.17	0.00	0.00	0.03
SI-103	502	2474	53.72	36.54	8.25	1.33	0.08	0.00	0.08
SI-103	503	1125	70.13	24.53	4.44	0.62	0.18	0.00	0.09
SI-103	504	350	60.00	29.43	9.43	0.86	0.29	0.00	0.00
SI-103	546	262	68.32	27.86	3.05	0.38	0.00	0.00	0.38
SI-103	SKUPAJ	33043	65.02	28.80	5.32	0.65	0.10	0.04	0.07
SI-711	10	1061	50.42	37.89	8.58	2.17	0.28	0.47	0.19
SI-711	17	196	73.47	23.98	2.55	0.00	0.00	0.00	0.00
SI-711	37	860	57.67	37.21	4.30	0.58	0.00	0.00	0.23
SI-711	39	14634	68.44	26.87	3.84	0.44	0.03	0.01	0.37
SI-711	43	1324	84.82	13.97	0.68	0.00	0.00	0.00	0.53
SI-711	52	4092	64.22	30.01	4.91	0.22	0.00	0.00	0.64
SI-711	111	57	57.89	35.09	7.02	0.00	0.00	0.00	0.00
SI-711	128	61976	64.81	31.08	3.47	0.18	0.00	0.00	0.45
SI-711	129	2274	67.06	27.09	5.01	0.57	0.09	0.00	0.18
SI-711	600	850	50.59	42.00	6.24	0.59	0.00	0.00	0.59
SI-711	SKUPAJ	87324	65.38	30.20	3.70	0.27	0.01	0.01	0.44

**Tabela 13. -Mesnatost po klavnica in dobaviteljih na liniji klanja za kategorijo 2
 od 01.01.2016 do 31.12.2016**

Klavnica	Dobavitelj	Masa toplih polovic		Meritev M		Meritev S		Odstotek mesa		
		Število	\bar{X}	SD	\bar{X}	SD	\bar{X}	SD	\bar{X}	SD
SI-003	10	254	95.22	13.41	73.15	6.87	13.65	5.45	59.75	4.07
SI-003	19	382	84.37	10.40	73.65	6.56	10.97	3.71	61.76	2.81
SI-003	28	1075	97.60	12.19	76.76	7.08	12.81	4.48	60.80	3.47
SI-003	70	652	97.37	10.39	75.98	5.73	13.79	4.34	59.99	3.28
SI-003	73	8125	95.69	11.66	75.36	6.62	12.26	4.16	61.03	3.12
SI-003	87	559	92.08	11.35	73.31	7.20	12.89	4.64	60.33	3.61
SI-003	89	12	102.17	8.96	76.50	4.68	16.92	5.58	57.76	4.26
SI-003	90	426	94.58	11.04	74.41	6.13	10.85	3.76	61.95	2.81
SI-003	98	1079	95.72	12.56	73.41	7.19	13.70	4.73	59.75	3.61
SI-003	99	166	95.94	12.77	74.77	7.00	12.87	4.25	60.52	3.22
SI-003	122	258	103.26	9.26	76.44	5.58	14.99	4.46	59.17	3.37
SI-003	200	295	98.17	11.56	76.25	6.16	13.51	4.20	60.23	3.20
SI-003	234	1565	93.38	11.69	74.12	6.55	11.25	4.02	61.62	3.03
SI-003	500	373	90.49	10.25	74.10	6.93	12.05	4.08	61.03	3.13
SI-003	OSTALI	9	108.39	7.75	79.22	3.83	13.00	3.16	60.96	2.66
SI-003	SKUPAJ	15230	95.27	11.89	75.06	6.70	12.39	4.32	60.90	3.26
SI-006	1	184	108.99	12.53	81.19	6.16	12.75	3.55	61.39	2.65
SI-006	10	17	98.33	13.60	69.24	9.56	22.65	8.29	52.70	6.51
SI-006	500	412	87.63	11.07	74.63	6.37	14.23	4.41	59.51	3.25
SI-006	600	49000	86.07	11.62	72.38	6.61	13.93	4.39	59.45	3.14
SI-006	SKUPAJ	49613	86.17	11.71	72.43	6.63	13.93	4.39	59.45	3.15
SI-033	10	152	96.50	13.71	74.66	8.03	16.19	6.23	58.08	4.52
SI-033	19	315	97.24	12.06	74.80	6.12	15.53	5.22	58.57	3.84
SI-033	39	1628	97.28	11.78	78.07	6.49	12.83	5.11	60.95	3.78
SI-033	48	4257	96.26	11.24	78.35	6.49	12.93	5.09	60.91	3.81
SI-033	51	2299	89.87	11.94	75.49	6.57	10.52	4.60	62.31	3.35
SI-033	52	5271	93.23	12.67	75.95	7.00	13.22	5.24	60.41	3.87
SI-033	68	492	94.07	10.88	77.42	5.75	11.86	4.35	61.58	3.14
SI-033	83	38	97.75	13.08	75.35	5.20	18.70	8.37	56.34	6.15
SI-033	84	3392	95.49	11.15	79.13	6.11	11.37	4.81	62.14	3.59
SI-033	86	1266	97.22	12.32	77.97	6.72	13.68	5.53	60.31	4.17
SI-033	92	599	97.27	9.06	79.94	5.55	13.02	5.03	61.03	3.81
SI-033	129	1084	96.90	11.85	77.41	6.97	12.73	5.17	60.94	3.86
SI-033	208	112	93.47	14.28	76.07	8.39	15.59	5.36	58.69	4.01
SI-033	211	453	90.69	13.26	75.66	6.35	13.14	4.64	60.42	3.20
SI-033	218	1383	93.22	10.78	76.89	6.02	11.55	4.79	61.73	3.55
SI-033	231	1891	95.00	11.39	78.04	6.80	11.82	4.89	61.68	3.71
SI-033	233	1226	98.16	11.33	78.80	6.39	12.60	5.05	61.20	3.79
SI-033	500	399	92.99	10.38	76.22	5.82	12.93	4.88	60.65	3.63
SI-033	OSTALI	10	98.50	9.91	79.00	4.76	13.80	6.65	60.35	5.07
SI-033	SKUPAJ	26267	94.81	11.92	77.43	6.68	12.48	5.14	61.12	3.82
SI-103	10	345	100.57	14.39	76.77	8.22	14.01	5.09	59.92	3.92
SI-103	81	84	104.28	8.94	84.12	5.29	11.98	3.67	62.30	2.79
SI-103	200	2053	91.34	11.36	77.23	6.89	12.17	4.31	61.32	3.31
SI-103	201	643	92.12	11.74	73.96	7.13	15.06	5.12	58.82	3.80
SI-103	207	34	104.25	9.57	80.00	5.59	20.41	5.51	55.65	4.08
SI-103	208	2459	97.51	10.94	78.93	6.88	13.47	4.20	60.58	3.28
SI-103	210	3280	86.82	11.56	74.13	6.33	11.63	3.96	61.34	2.85
SI-103	213	921	86.18	12.13	71.57	7.16	14.72	5.38	58.78	3.87
SI-103	218	4213	94.06	11.38	77.49	6.96	11.92	4.35	61.54	3.24
SI-103	224	190	99.95	10.20	77.78	6.02	14.64	5.21	59.59	3.86

Klavnica	Dobavitelj	Masa toplih polovic			Meritev M		Meritev S		Odstotek mesa	
		Število	\bar{X}	SD	\bar{X}	SD	\bar{X}	SD	\bar{X}	SD
SI-103	231	2791	96.40	11.09	78.84	7.33	13.94	4.86	60.23	3.74
SI-103	233	6684	95.22	11.34	78.65	6.61	12.64	4.58	61.15	3.42
SI-103	500	1506	88.90	12.30	73.84	7.52	13.72	5.87	59.78	4.40
SI-103	501	3629	89.26	11.25	73.85	6.65	12.40	3.89	60.74	2.88
SI-103	502	2474	92.67	11.69	77.32	7.10	14.26	4.73	59.81	3.58
SI-103	503	1125	93.64	11.97	77.55	7.01	12.35	4.75	61.23	3.45
SI-103	504	350	96.52	14.18	77.14	7.33	13.38	5.20	60.43	3.93
SI-103	546	262	85.85	7.92	71.84	5.37	12.04	3.67	60.76	2.73
SI-103	SKUPAJ	33043	92.82	12.02	76.75	7.20	12.87	4.63	60.76	3.47
SI-711	10	1061	97.29	11.94	74.19	7.32	14.41	5.14	59.32	3.98
SI-711	17	196	100.18	9.94	76.84	5.88	12.05	3.66	61.37	2.70
SI-711	37	860	105.53	9.52	77.20	6.20	13.76	3.90	60.16	2.94
SI-711	39	14634	96.44	11.75	75.75	6.76	12.40	4.13	60.98	3.07
SI-711	43	1324	94.05	9.87	76.87	6.57	10.72	3.02	62.34	2.40
SI-711	52	4092	93.73	11.80	74.29	7.31	12.61	4.03	60.65	3.03
SI-711	111	57	99.38	8.87	75.12	6.81	13.60	4.16	60.02	3.27
SI-711	128	61976	95.30	10.83	74.34	6.39	12.53	3.79	60.71	2.86
SI-711	129	2274	99.02	11.20	77.17	6.68	12.79	4.30	60.87	3.30
SI-711	600	850	91.57	12.09	73.08	6.18	13.76	4.10	59.66	2.89
SI-711	SKUPAJ	87324	95.60	11.13	74.70	6.56	12.54	3.90	60.75	2.94

**Tab 14. -Kategorija klavnih prašičev po mesecih od 01.01.2016 do 31.12.2016
 za odrte prašiče**

Mesec klanja	Število	Kategorija klavnih prašičev							
		1	2	3A	3B	3C	3D	4	Neznana
01.2016	25	0.00	8.00	0.00	40.00	48.00	4.00	0.00	0.00
02.2016	63	0.00	53.97	0.00	14.29	31.75	0.00	0.00	0.00
03.2016	45	0.00	40.00	0.00	4.44	55.56	0.00	0.00	0.00
04.2016	65	0.00	7.69	0.00	6.15	86.15	0.00	0.00	0.00
05.2016	101	0.00	0.00	0.00	2.97	97.03	0.00	0.00	0.00
06.2016	83	0.00	24.10	0.00	6.02	69.88	0.00	0.00	0.00
07.2016	63	0.00	1.59	0.00	15.87	82.54	0.00	0.00	0.00
08.2016	77	0.00	6.49	0.00	1.30	92.21	0.00	0.00	0.00
09.2016	67	0.00	17.91	0.00	16.42	62.69	2.99	0.00	0.00
10.2016	74	0.00	4.05	0.00	17.57	78.38	0.00	0.00	0.00
11.2016	82	0.00	9.76	0.00	18.29	71.95	0.00	0.00	0.00
12.2016	62	0.00	33.87	0.00	27.42	37.10	1.61	0.00	0.00
Skupaj	807	0.00	15.99	0.00	12.39	71.13	0.50	0.00	0.00
Masa toplih polovic	\bar{X} SD	0.00	75.70	0.00	161.93	175.09	142.40	0.00	0.00
		0.00	12.06	0.00	25.32	33.73	54.99	0.00	0.00

BIOTEHNIŠKA FAKULTETA, ODDELEK ZA ZOOTEHNIKO
Enota za prašičerejo
Groblje 3, 1230 DOMŽALE

Datum: 26. januar 2017

P R I L O G E

Tab 4.1. -Kategorije klavnih prašičev po letih od 1.1.1996 do 31.12.2016

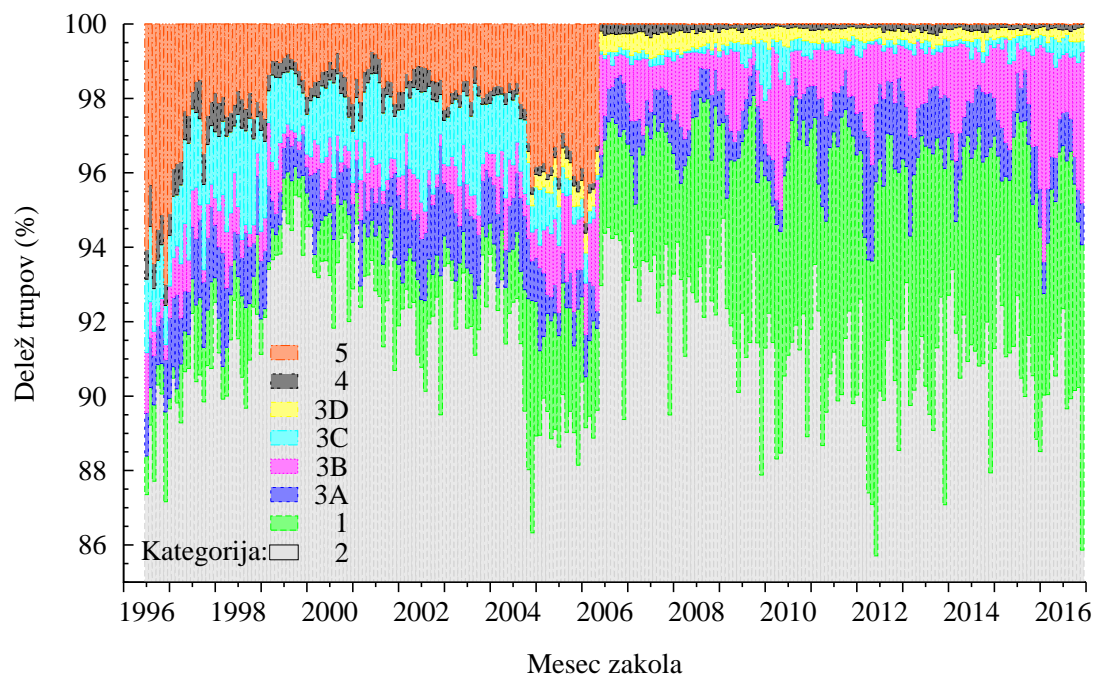
Leto klanja	Skupaj	Kategorija klavnih prašičev								
		1	2	3A	3B	3C	3D	4	5	Neznana
1996	136007	1.19	88.19	1.19	0.88	1.31	0.00	0.91	6.33	0.00
1997	269926	1.25	90.62	1.74	1.01	1.79	0.00	0.73	2.86	0.00
1998	288636	1.44	91.59	1.48	0.91	1.86	0.00	0.63	2.09	0.00
1999	411179	0.90	94.50	1.06	0.73	1.24	0.00	0.40	1.17	0.00
2000	327913	1.32	94.09	1.11	0.65	1.00	0.00	0.46	1.37	0.00
2001	321954	1.46	93.59	1.22	0.71	1.20	0.00	0.52	1.30	0.00
2002	361287	1.67	92.53	1.96	0.69	1.33	0.00	0.51	1.31	0.00
2003	383461	1.16	92.99	1.56	0.75	1.48	0.00	0.31	1.75	0.00
2004	378047	2.19	91.63	1.48	0.91	1.33	0.06	0.27	2.13	0.00
2005	368300	2.92	89.21	1.01	1.63	0.78	0.45	0.28	3.72	0.00
2006	389479	3.07	91.74	1.00	1.46	0.26	0.48	0.25	1.74	0.00
2007	390936	3.82	93.03	1.02	1.18	0.17	0.51	0.27	0.00	0.00
2008	356596	4.11	92.90	0.99	1.24	0.11	0.45	0.20	0.00	0.00
2009	274257	4.94	91.82	1.07	1.29	0.37	0.37	0.14	0.00	0.00
2010	272180	5.50	90.76	0.82	1.87	0.58	0.37	0.10	0.00	0.00
2011	259586	5.75	90.91	1.48	1.20	0.21	0.32	0.13	0.00	0.00
2012	234163	6.21	89.52	2.06	1.59	0.18	0.31	0.13	0.00	0.00
2013	208135	5.81	90.59	1.57	1.45	0.10	0.28	0.20	0.00	0.00
2014	214710	5.22	91.35	1.30	1.57	0.12	0.29	0.16	0.16	0.00
2015	217344	5.21	91.41	1.11	1.77	0.15	0.22	0.13	0.00	0.00
2016	234480	5.27	90.19	1.02	2.94	0.17	0.27	0.13	0.00	0.00
Skupaj	6298576	3.14	91.84	1.29	1.21	0.78	0.21	0.32	1.21	0.00

**Tab 5.1. -Razvrstitev pitanih prašičev na liniji klanja v tržne razrede po letih
 od 1.1.1996 do 31.12.2016**

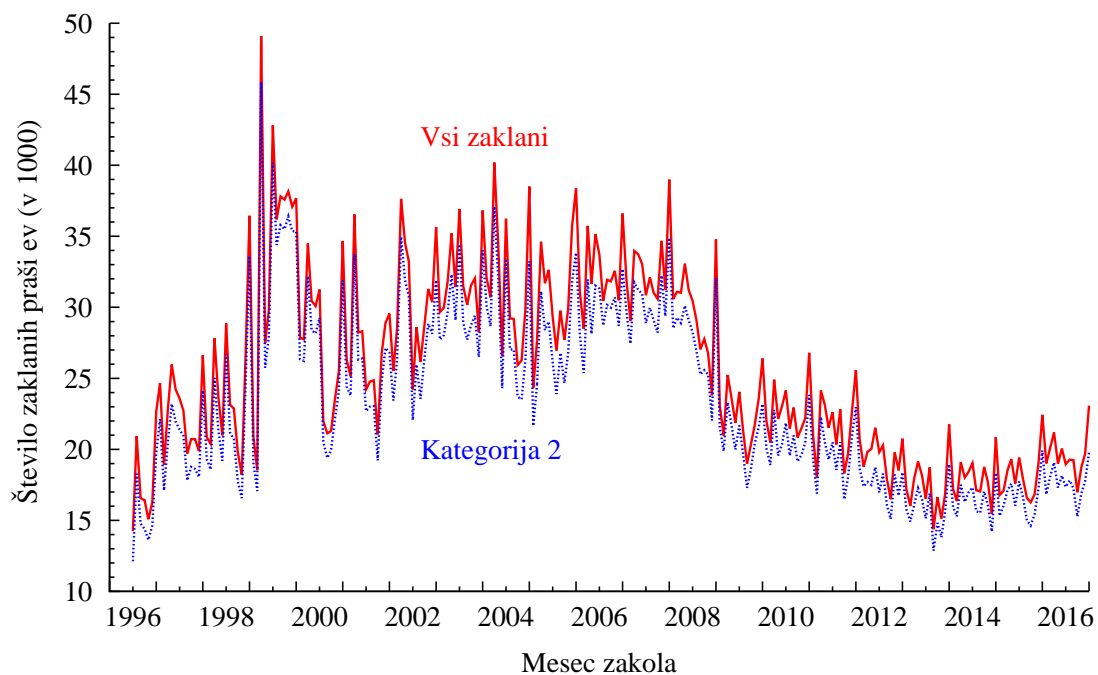
Leto klanja	Skupaj	T r ž n i r a z r e d						
		S	E	U	R	O	P	Neznan
1996	119942	2.66	18.06	45.97	31.11	2.19	0.00	0.01
1997	244602	3.56	22.99	46.53	25.14	1.78	0.00	0.00
1998	264353	4.00	24.48	47.51	22.53	1.49	0.00	0.00
1999	388580	5.22	28.52	47.46	17.83	0.97	0.00	0.00
2000	308522	9.11	34.89	43.37	12.16	0.47	0.00	0.00
2001	301318	12.17	36.45	39.98	11.01	0.39	0.00	0.00
2002	334289	14.22	38.84	37.57	9.04	0.33	0.00	0.00
2003	356580	14.09	39.76	37.18	8.69	0.28	0.00	0.00
2004	346399	18.92	42.90	31.54	6.44	0.20	0.00	0.00
2005	328549	35.26	42.42	19.98	2.31	0.03	0.00	0.00
2006	357314	36.68	42.00	16.97	1.98	0.03	0.00	2.34
2007	363688	37.92	40.04	14.55	1.62	0.03	0.00	5.84
2008	331271	54.12	33.64	9.30	1.27	0.09	0.01	1.57
2009	251831	58.23	33.25	7.19	0.93	0.07	0.00	0.33
2010	247021	61.24	31.24	6.36	0.78	0.07	0.00	0.32
2011	236002	67.58	26.78	4.64	0.57	0.04	0.00	0.39
2012	209627	68.99	25.88	4.26	0.44	0.03	0.00	0.40
2013	188552	68.21	27.09	3.88	0.33	0.03	0.00	0.46
2014	196132	66.05	28.54	4.46	0.43	0.04	0.00	0.49
2015	198682	63.53	30.69	4.93	0.37	0.03	0.00	0.45
2016	211477	61.97	31.84	5.37	0.42	0.03	0.01	0.36
Skupaj	5784731	33.75	33.73	24.23	7.20	0.37	0.00	0.72

**Tab 6.1. -Povprečja in standardni odklon za meritve na liniji klanja po letih
 od 1.1.1996 do 31.12.2016**

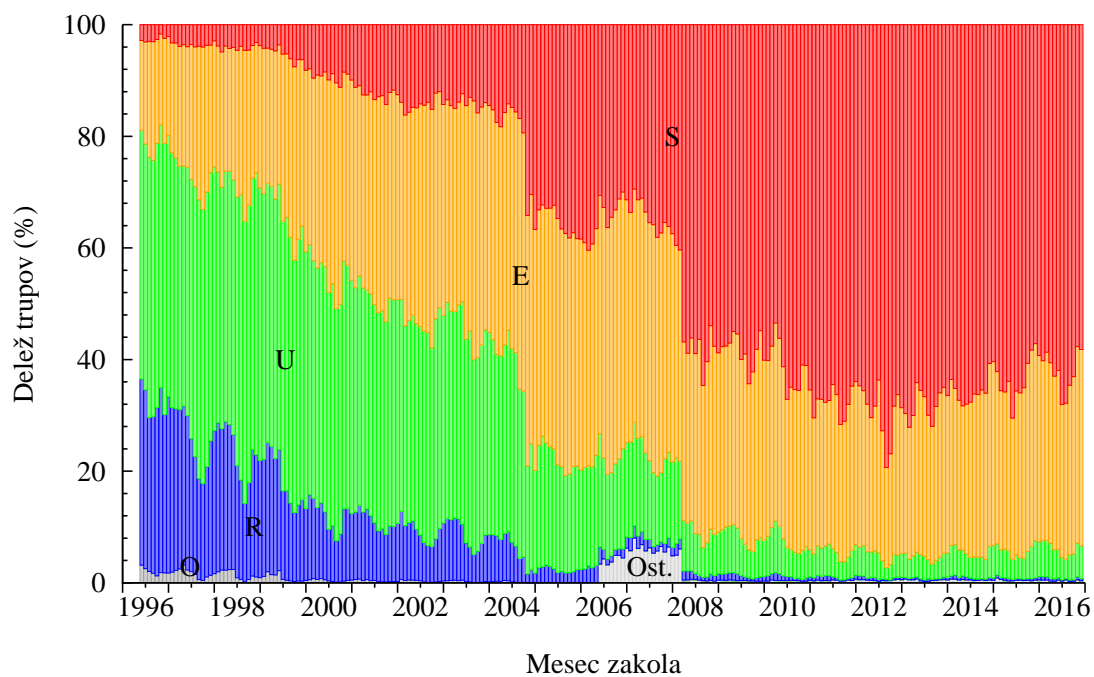
Leto klanja	Skupaj	Masa toplih polovic		Meritev M		Meritev S		Odstotek mesa	
		X	SD	X	SD	X	SD	X	SD
1996	119942	83.53	12.56	64.70	6.97	20.23	6.52	51.86	3.84
1997	244602	82.73	12.67	65.87	6.85	19.64	6.44	52.53	3.93
1998	264353	84.72	12.45	66.72	6.77	19.10	6.18	52.81	3.91
1999	388580	82.66	11.58	66.12	6.61	17.92	6.05	53.43	3.89
2000	308522	80.89	11.30	66.46	6.66	16.48	5.75	54.49	4.00
2001	301318	82.53	11.57	67.24	6.83	15.85	5.64	54.95	4.19
2002	334289	82.13	11.71	67.80	7.00	15.44	5.50	55.41	4.20
2003	356580	82.73	11.68	68.39	7.09	15.57	5.43	55.47	4.17
2004	346399	82.95	11.80	68.42	7.23	14.68	5.32	56.27	4.24
2005	328549	85.78	12.32	70.63	7.27	14.64	5.16	58.28	4.26
2006	357314	85.99	11.92	70.84	6.92	14.24	5.06	58.56	4.16
2007	363688	86.51	11.64	71.29	6.86	13.95	4.91	58.85	4.12
2008	331271	87.39	11.77	72.26	6.80	13.31	4.83	59.79	3.74
2009	251831	88.50	11.77	72.70	6.72	13.20	4.62	60.02	3.42
2010	247021	91.28	11.70	74.42	6.59	13.08	4.54	60.32	3.38
2011	236002	89.82	11.43	73.90	6.61	12.16	4.43	60.92	3.30
2012	209627	90.07	11.47	74.37	6.51	12.08	4.34	61.04	3.22
2013	188552	89.77	11.55	74.65	6.42	12.30	4.09	60.91	3.04
2014	196132	90.67	11.36	74.43	6.33	12.55	4.18	60.70	3.11
2015	198682	90.16	11.70	73.65	6.52	12.51	4.31	60.64	3.19
2016	211477	92.83	12.17	74.86	6.91	12.90	4.38	60.50	3.28
Skupaj	5784731	85.88	11.80	70.18	6.81	14.91	5.17	57.33	3.82



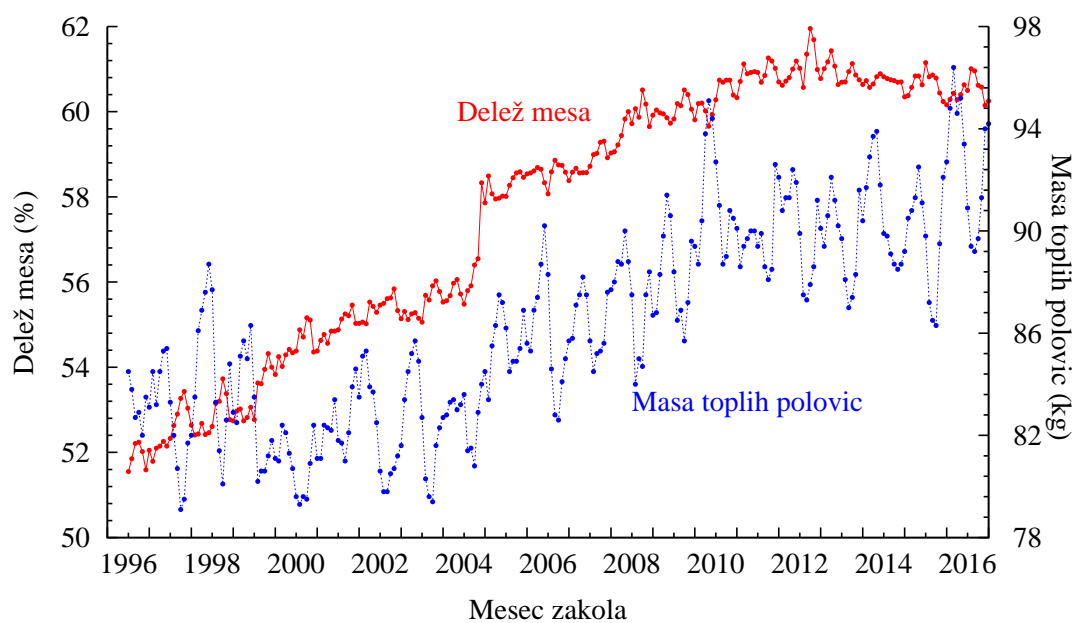
Slika 1: Deleži kategorij klavnih prašičev po mesecih med leti 1996 in 2016



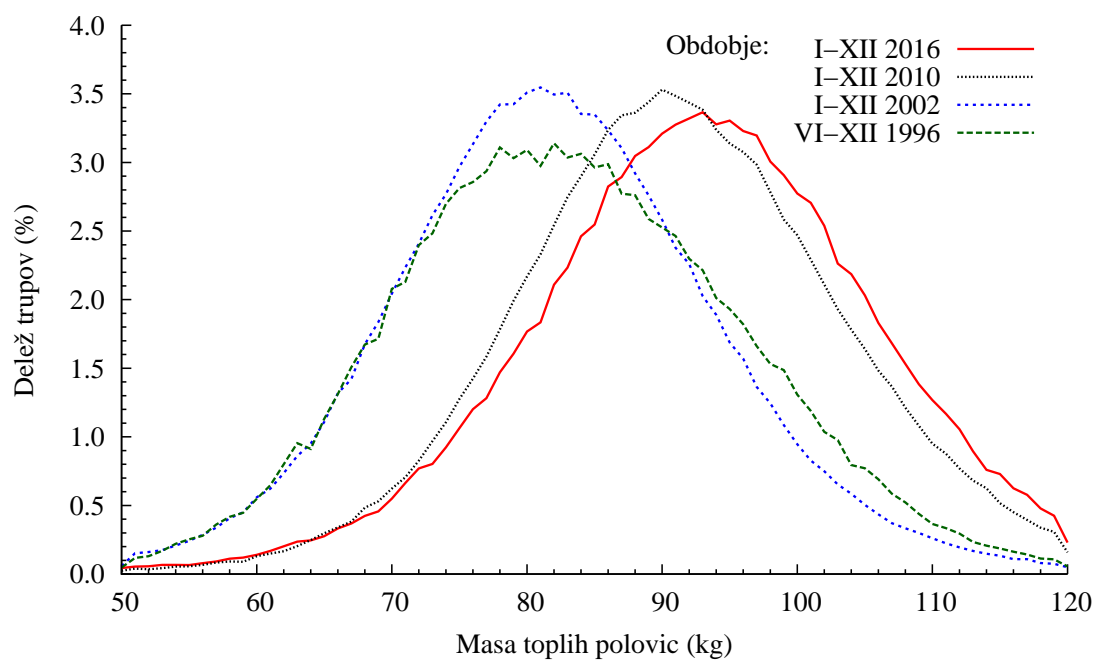
Slika 2: Število vseh zaklanih prašičev in prašičev kategorije 2 po mesecih med leti 1996 in 2016



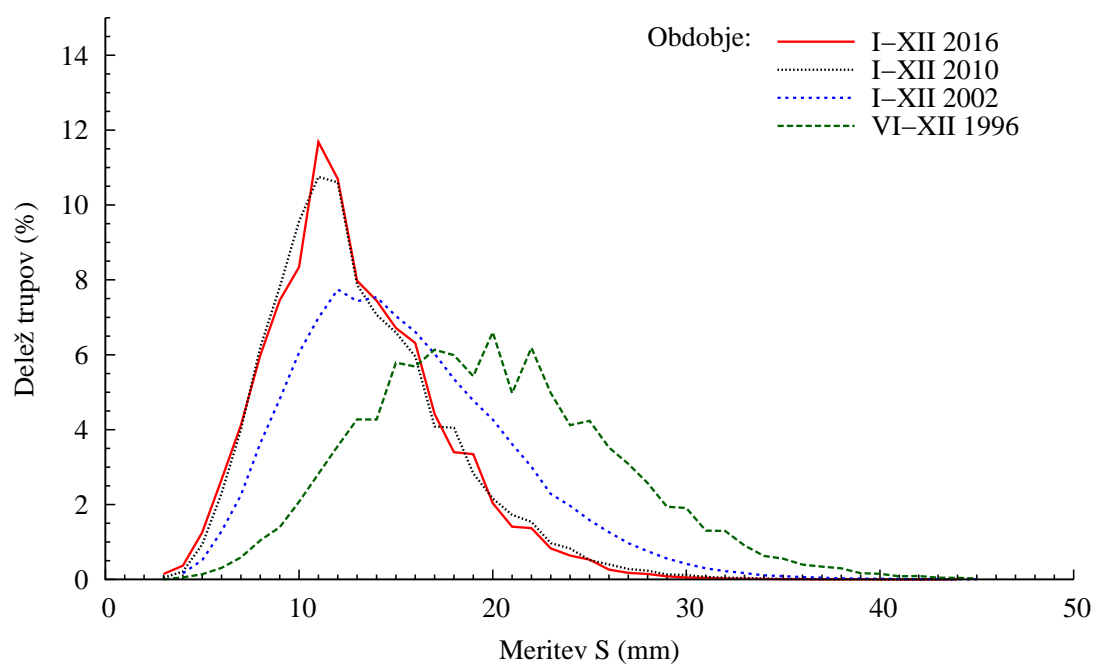
Slika 3: Deleži tržnih razredov po mesecih med leti 1996 in 2016



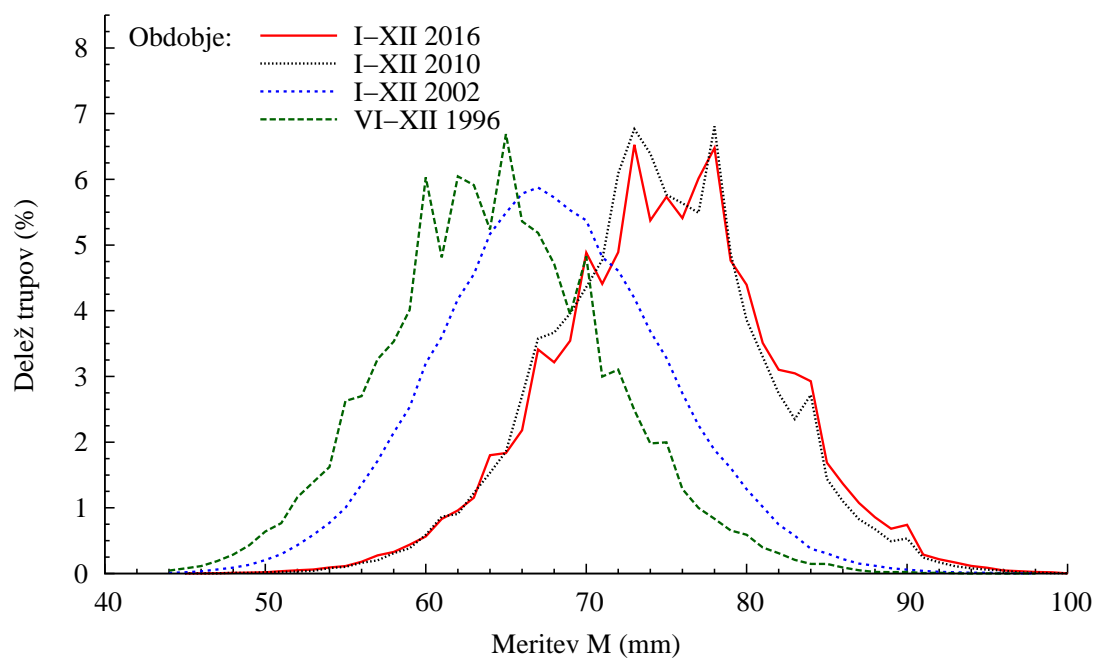
Slika 4: Spreminjanje mesnatosti in mase toplih polovic po mesecih med leti 1996 in 2016



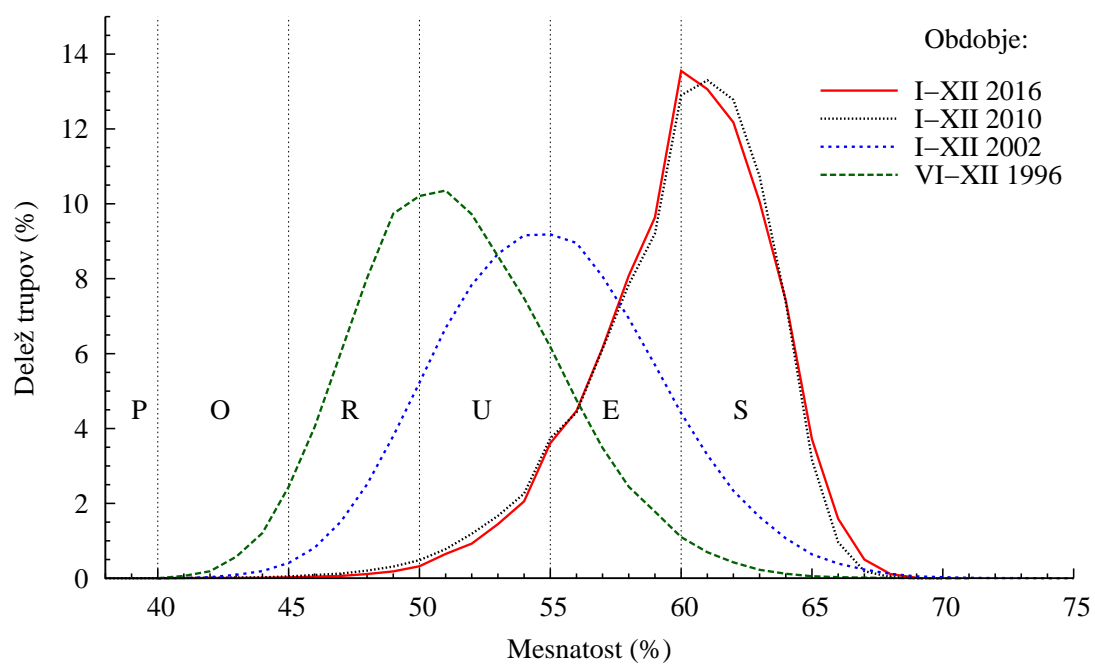
Slika 5: Primerjava porazdelitve za maso toplih polovic med leti 1996, 2002, 2010 in 2016



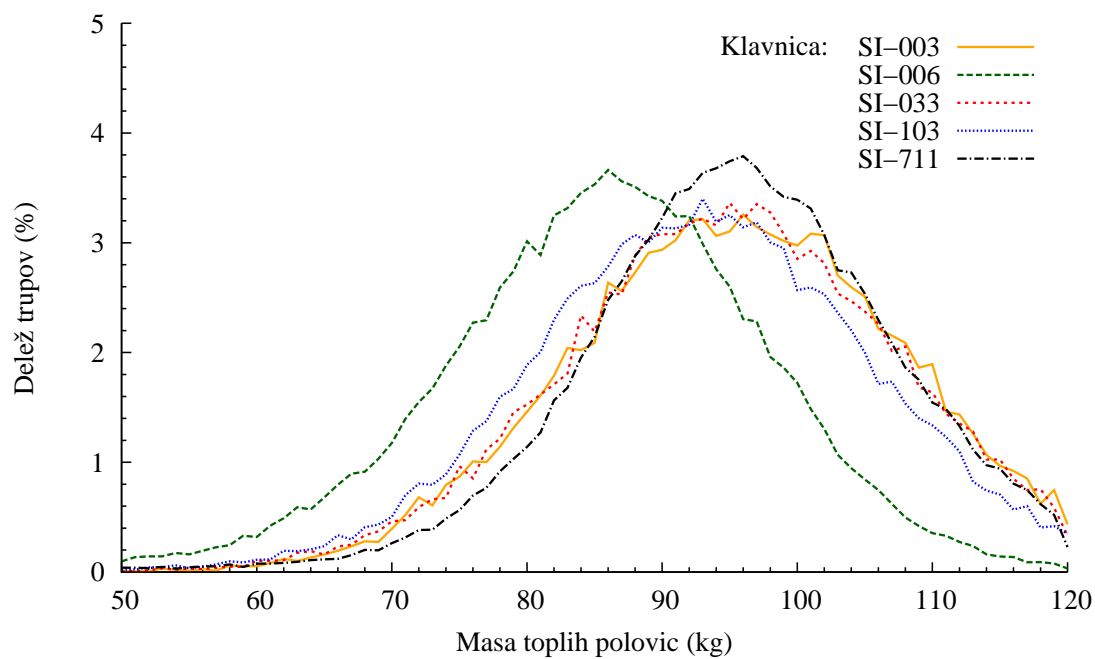
Slika 6: Primerjava porazdelitve za meritev S med leti 1996, 2002, 2010 in 2016



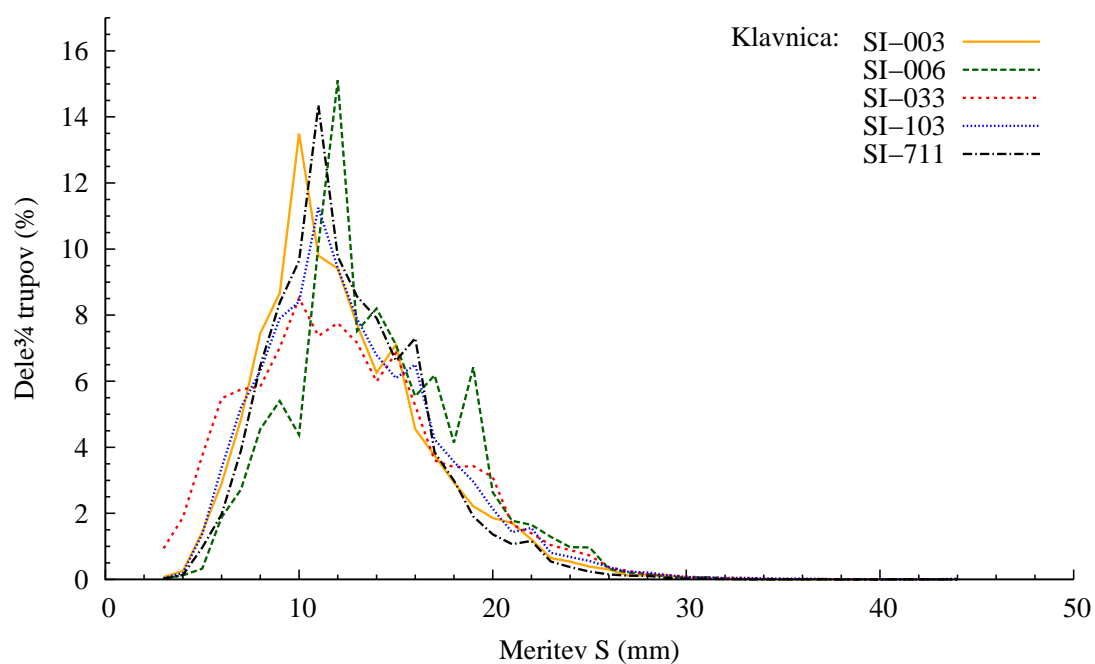
Slika 7: Primerjava porazdelitve za meritev M med leti 1996, 2002, 2010 in 2016



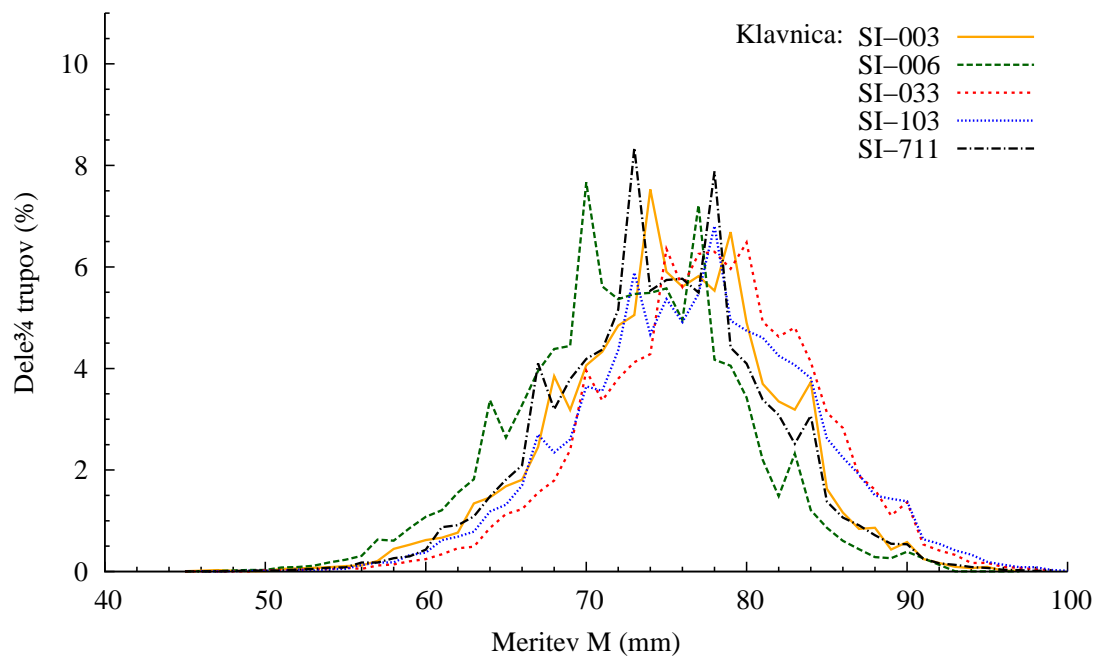
Slika 8: Primerjava porazdelitve za delež mesa med leti 1996, 2002, 2010 in 2016



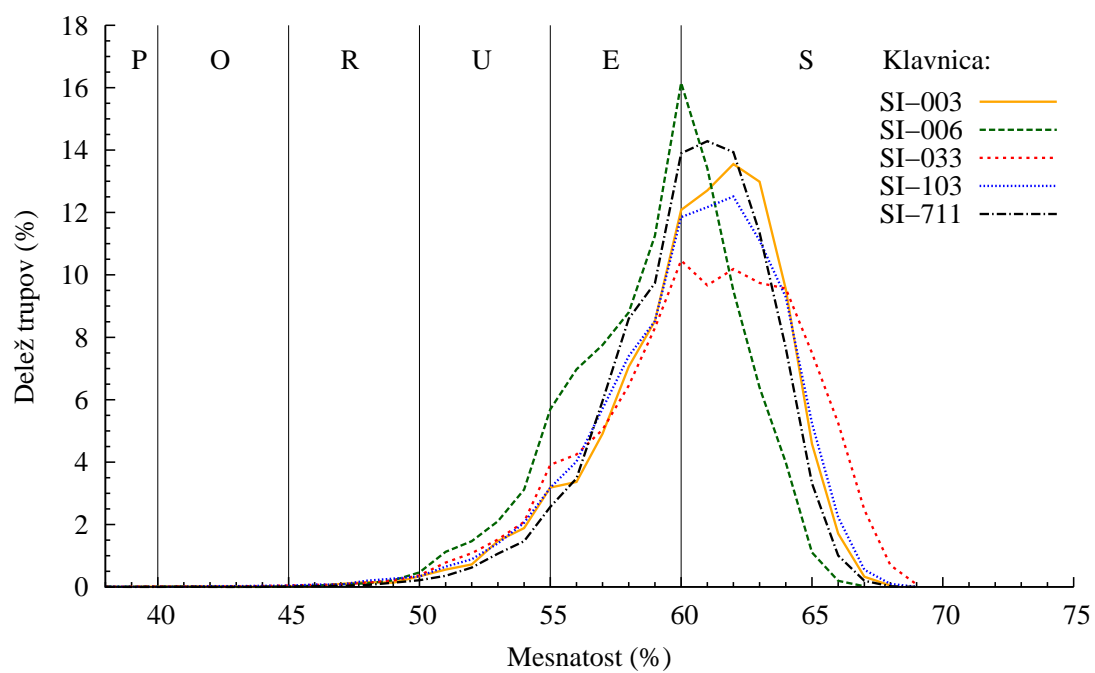
Slika 9: Primerjava porazdelitve za maso toplih polovic med klavnicami v letu 2016



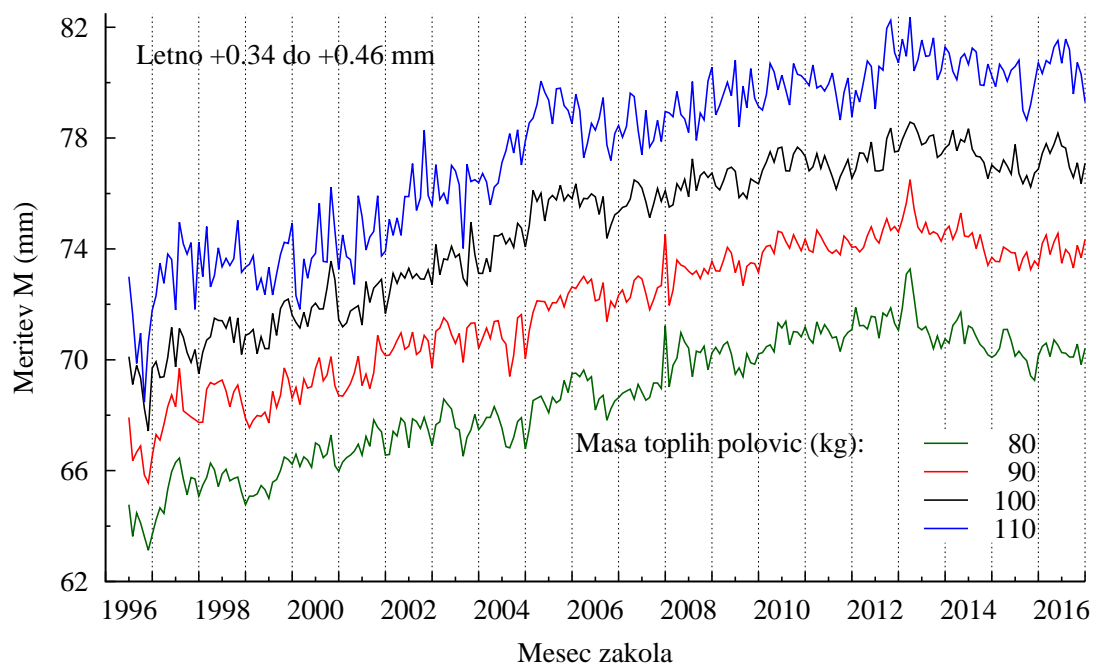
Slika 10: Primerjava porazdelitve za meritev S med klavnicami v letu 2016



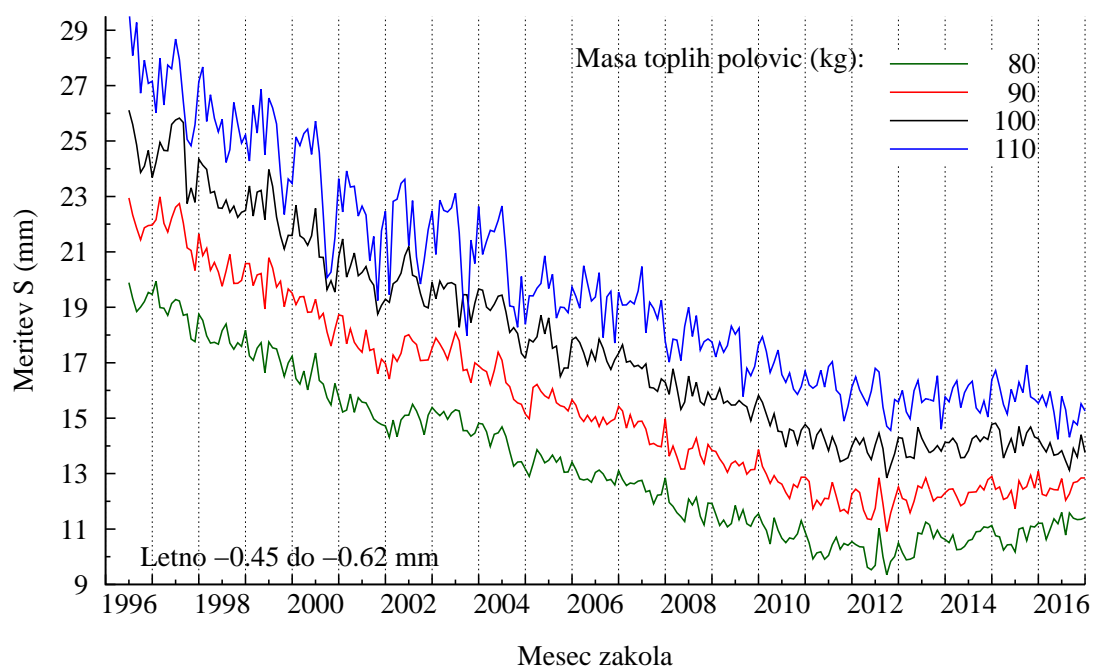
Slika 11: Primerjava porazdelitve za meritev M med klavnicami v letu 2016



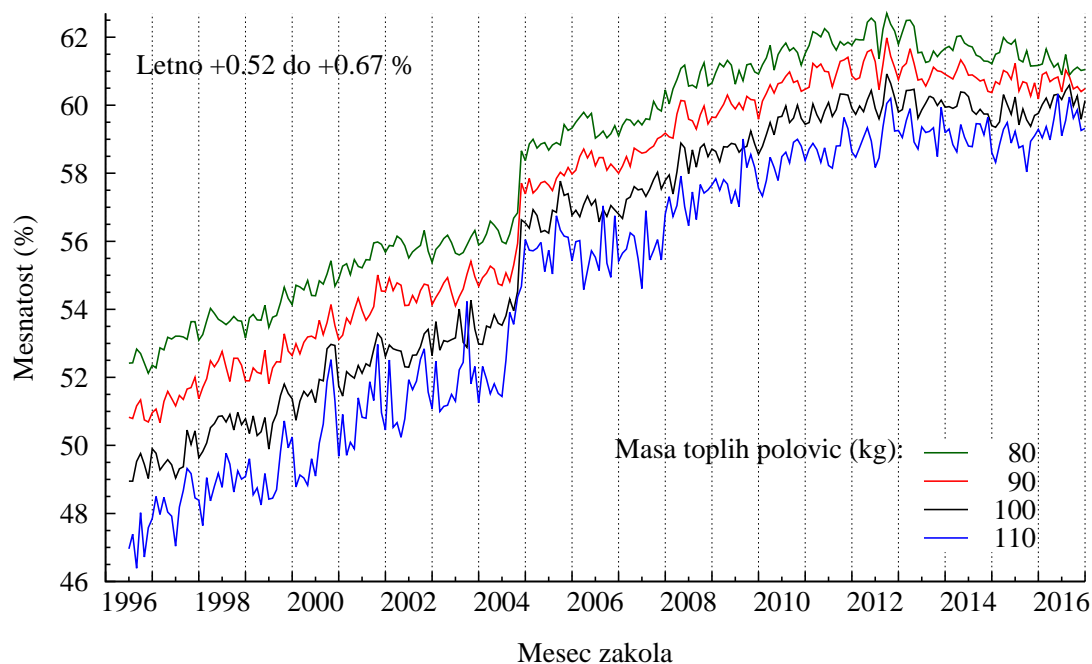
Slika 12: Primerjava porazdelitve za delež mesa med klavnicami v letu 2016



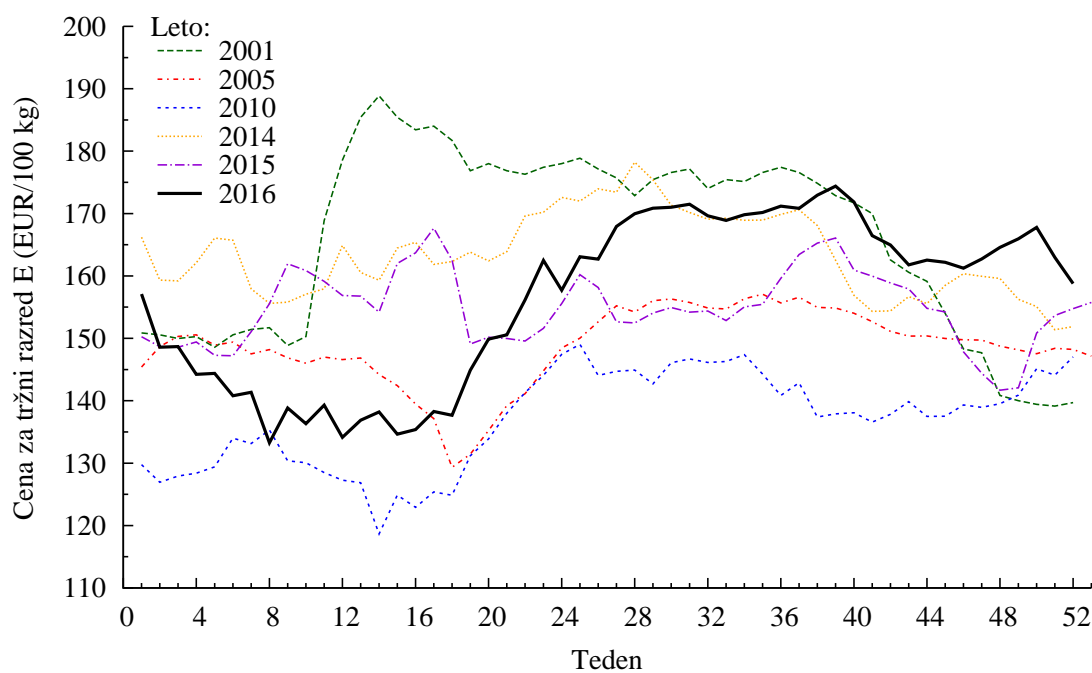
Slika 13: Spreminjanje meritev M po mesecih za izbrane mase toplih polovic med leti 1996 in 2016



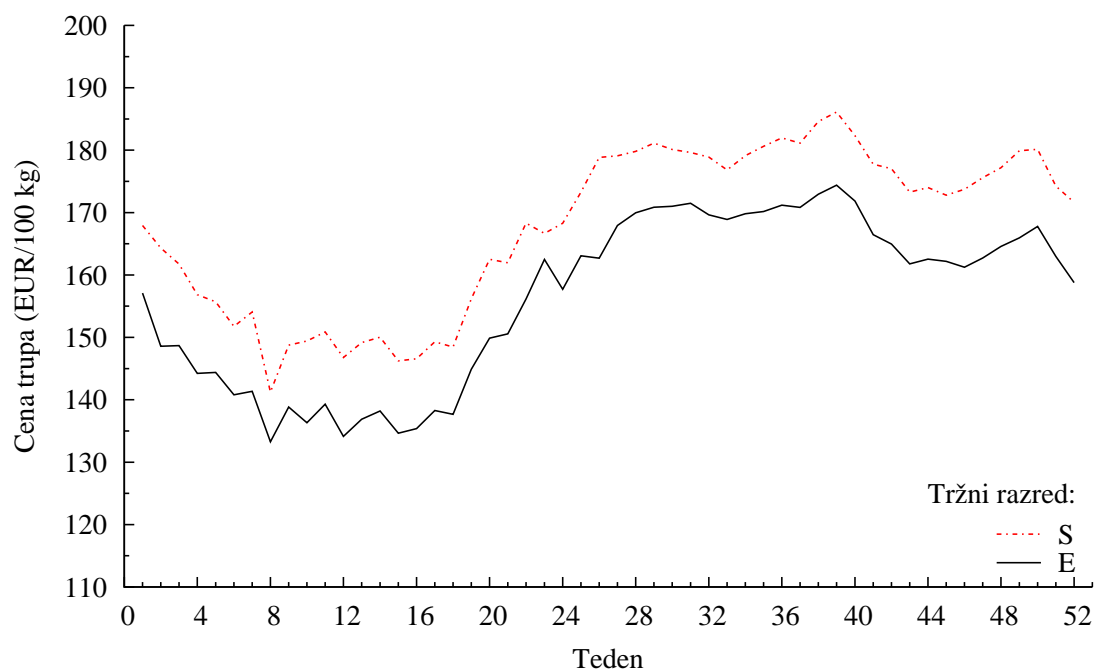
Slika 14: Spreminjanje meritev S po mesecih za izbrane mase toplih polovic med leti 1996 in 2016



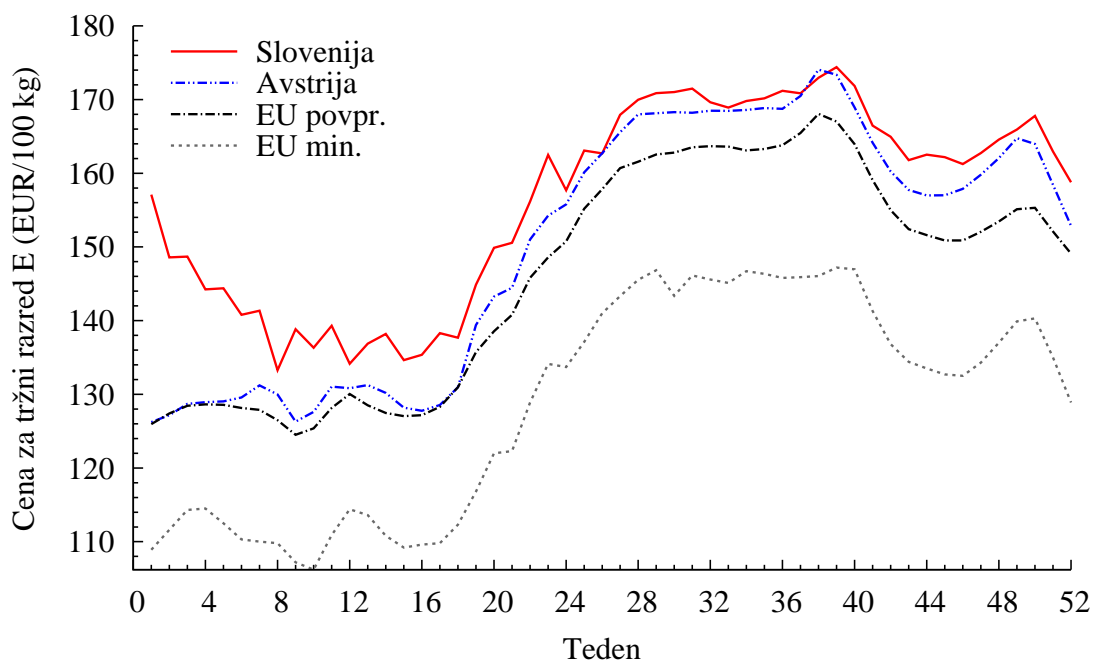
Slika 15: Spreminjanje odstotka mesa po mesecih za izbrane mase toplih polovic med leti 1996 in 2016



Slika 16: Gibanje cene klavnih trupov razredov E in S po tednih v Sloveniji v letu 2016 (vir: ARSKTRP)



Slika 17: Primerjava cene klavnih trupov razreda E po tednih v Sloveniji in Avstriji s povprečno in minimalno ceno v EU v letu 2016 (vir: ARSKTRP)



Slika 18: Primerjava cene klavnih trupov razreda E po tednih v Sloveniji in Avstriji s povprečno in minimalno ceno v EU v letu 2016 (vir: ARSKTRP)