

# ANALIZA LIBIDA IN MERITEV LASTNOSTI SEMENA MERJASCEV V LETU 2013

Dokument št. 15-1/2014

IHAN  
OS PTUJ

LJUTOMER  
OS BAKOVCI

## VODENJE REPRODUKCIJE NA FARMAH IN OSEMENJEVALNIH SREDIŠČIH:

Marta ZAJEC, univ. dipl. inž. zoot.  
Vladimir ŽNIDARIČ, inž. agr.  
Miran ZORIN, dr. vet. med.  
Mag. Branko BELEC, dr. vet. med.

## OBDELAVA IN OCENA REZULTATOV:

Prof. dr. Milena KOVAČ  
Doc. dr. Špela MALOVRH  
Irena ULE  
Meta MARUŠIČ  
Stanka PAVLIN



# Kazalo

<b>1</b>	<b>Uvod</b>	<b>6</b>
<b>2</b>	<b>Analiza libida in meritev lastnosti semena merjascev po genotipih v letu 2013</b>	<b>9</b>
	- slovenska landrace - linija 11	10
	- slovenski veliki beli prašič	10
	- duroc	10
	- pietrain	11
	- slovenska landrace - linija 55	11
	- hibrid 54	11
	- nemška landrace v tipu A	12
	- krškopoljec	12
	- genotipi skupaj	12
<b>3</b>	<b>Trajanje izkoriščanja merjascev na farmi od leta 1986</b>	<b>13</b>
<b>4</b>	<b>Analiza libida in meritev lastnosti semena merjascev po farmah v letu 2013</b>	<b>15</b>
	- Ihan	16
	- Ljutomer	16
	- Osemenjevalno središče Ptuj	16
	- Osemenjevalno središče Bakovci	17
	- farme skupaj	17
<b>5</b>	<b>Analiza libida in meritev lastnosti semena merjascev - po farmah, genotipih in mesecih v letu 2013</b>	<b>18</b>
	- Ihan - slovenska landrace - linija 11	19
	- Ihan - slovenski veliki beli prašič	20
	- Ljutomer - pietrain	21
	- Osemenjevalno središče Ptuj - slovenska landrace - linija 11	22
	- Osemenjevalno središče Ptuj - slovenski veliki beli prašič	23
	- Osemenjevalno središče Ptuj - pietrain	24
	- Osemenjevalno središče Ptuj - slovenska landrace - linija 55	25
	- Osemenjevalno središče Ptuj - nemška landrace v tipu A	26
	- Osemenjevalno središče Ptuj - hibrid 54	27
	- Osemenjevalno središče Bakovci - slovenska landrace - linija 11	28
	- Osemenjevalno središče Bakovci - slovenski veliki beli prašič	29
	- Osemenjevalno središče Bakovci - duroc	30
	- Osemenjevalno središče Bakovci - pietrain	31
	- Osemenjevalno središče Bakovci - slovenska landrace - linija 55	32
	- Osemenjevalno središče Bakovci - hibrid 54	33
	- Osemenjevalno središče Bakovci - krškopoljec	34
<b>6</b>	<b>Analiza libida in meritev lastnosti semena merjascev po farmah in letih</b>	<b>35</b>
	- Ihan	36
	- Ljutomer	37
	- Osemenjevalno središče Ptuj	38
	- Osemenjevalno središče Bakovci	39
	- farme skupaj	40
<b>7</b>	<b>Analiza libida in meritev lastnosti semena merjascev po farmah, genotipih in letih</b>	<b>41</b>
	- Ihan - slovenska landrace - linija 11	42
	- Ihan - slovenski veliki beli prašič	43
	- Ljutomer - pietrain	44
	- Osemenjevalno središče Ptuj - slovenska landrace - linija 11	45
	- Osemenjevalno središče Ptuj - slovenski veliki beli prašič	46
	- Osemenjevalno središče Ptuj - pietrain	47
	- Osemenjevalno središče Ptuj - slovenska landrace - linija 55	48
	- Osemenjevalno središče Ptuj - nemška landrace v tipu A	49
	- Osemenjevalno središče Ptuj - hibrid 54	50

- Osemenjevalno središče Bakovci - slovenska landrace - linija 11 . . . . .	51
- Osemenjevalno središče Bakovci - slovenski veliki beli prašič . . . . .	52
- Osemenjevalno središče Bakovci - duroc . . . . .	53
- Osemenjevalno središče Bakovci - pietrain . . . . .	54
- Osemenjevalno središče Bakovci - slovenska landrace - linija 55 . . . . .	55
- Osemenjevalno središče Bakovci - hibrid 54 . . . . .	56
- Osemenjevalno središče Bakovci - krškopoljec . . . . .	57

<b>8 Grafični prikaz podatkov semena merjascev po genotipih po letih</b>	<b>58</b>
--	-----------

## Tabele

1	Število plemenskih merjascev za osemenjevanje v letu 2013 . . . . .	6
2	Pasemska struktura plemenskih merjascev za osemenjevanje v letu 2013 . . . . .	6
3	Analiza vzrokov izločitev plemenskih merjascev po genotipih v letu 2013 . . . . .	7
4	Analiza vzrokov izločitev plemenskih merjascev po genotipih od leta 1986 dalje . . . . .	8
5	Trajanje izkoriščanja merjascev na farmi Ihan . . . . .	13
6	Trajanje izkoriščanja merjascev na farmi Ljutomer . . . . .	13
11	Trajanje izkoriščanja merjascev na osemenjevalnem središču Ptuj . . . . .	13
12	Trajanje izkoriščanja merjascev na osemenjevalnem središču Bakovci . . . . .	14
13	Trajanje izkoriščanja merjascev na farmah skupaj . . . . .	14

## Slike

1	Količina semena merjascev slovenska landrace - linija 11 na farmah in osemenjevalnih središčih po letih . . . . .	59
2	Količina semena merjascev slovenski veliki beli prašič na farmah in osemenjevalnih središčih po letih . . . . .	59
3	Količina semena merjascev pietrain na farmah in osemenjevalnih središčih po letih . . . . .	59
4	Količina semena merjascev slovenska landrace - linija 55 na farmah in osemenjevalnih središčih po letih . . . . .	60
5	Količina semena merjascev hibrida 54 na farmah in osemenjevalnih središčih po letih . . . . .	60
6	Gostota nativnega semena merjascev slovenska landrace - linija 11 na farmah in osemenjevalnih središčih po letih . . . . .	60
7	Gostota nativnega semena merjascev slovenski veliki beli prašič na farmah in osemenjevalnih središčih po letih . . . . .	61
8	Gostota nativnega semena merjascev pietrain na farmah in osemenjevalnih središčih po letih . . . . .	61
9	Gostota nativnega semena merjascev slovenska landrace - linija 55 na farmah in osemenjevalnih središčih po letih . . . . .	61
10	Gostota nativnega semena merjascev hibrida 54 na farmah in osemenjevalnih središčih po letih . . . . .	62
11	Gibanje nativnega semena merjascev slovenska landrace - linija 11 na farmah in osemenjevalnih središčih po letih . . . . .	62
12	Gibanje nativnega semena merjascev slovenski veliki beli prašič na farmah in osemenjevalnih središčih po letih . . . . .	62
13	Gibanje nativnega semena merjascev pietrain na farmah in osemenjevalnih središčih po letih . . . . .	63
14	Gibanje nativnega semena merjascev slovenska landrace - linija 55 na farmah in osemenjevalnih središčih po letih . . . . .	63
15	Gibanje nativnega semena merjascev hibrida 54 na farmah in osemenjevalnih središčih po letih . . . . .	63
16	Število doz na odvzem semena merjascev slovenska landrace - linija 11 na farmah in osemenjevalnih središčih po letih . . . . .	64
17	Število doz na odvzem semena merjascev slovenski veliki beli prašič na farmah in osemenjevalnih središčih po letih . . . . .	64
18	Število doz na odvzem semena merjascev pietrain na farmah in osemenjevalnih središčih po letih . . . . .	64
19	Število doz na odvzem semena merjascev slovenska landrace - linija 55 na farmah in osemenjevalnih središčih po letih . . . . .	65
20	Število doz na odvzem semena merjascev hibrida 54 na farmah in osemenjevalnih središčih po letih . . . . .	65
21	Gibanje pripravljenega semena merjascev slovenska landrace - linija 11 na farmah in osemenjevalnih središčih po letih . . . . .	65
22	Gibanje pripravljenega semena merjascev slovenski veliki beli prašič na farmah in osemenjevalnih središčih po letih . . . . .	66
23	Gibanje pripravljenega semena merjascev pietrain na farmah in osemenjevalnih središčih po letih . . . . .	66
24	Gibanje pripravljenega semena merjascev slovenska landrace - linija 55 na farmah in osemenjevalnih središčih po letih . . . . .	66
25	Gibanje pripravljenega semena merjascev hibrida 54 na farmah in osemenjevalnih središčih po letih . . . . .	67

# 1 Uvod

Podatke o libidu in lastnostih semena merjascev zbiramo in obdelujemo že od leta 1986. Obdelujemo podatke za farmi Ihan in Ljutomer. V letu 1997 smo začeli analizirati podatke o libidu in lastnostih semena merjascev tudi za osemenjevalni središči Ptuj in Bakovci. Farma Ihan je podatke o libidu in lastnostih semena merjascev v obdelavo pošiljala od leta 1986 do 28. 2. 1992, nato je s pošiljanjem podatkov do 1. 9. 1996 prekinila. V letih 1992 in 1996 smo pri farmi Ihan obdelali podatke o libidu in lastnostih semena merjascev samo za nekaj mesecev. Farmi ter osemenjevalna središča pošiljajo vse preglede semena z izjemo farm Ihan, ki ne pošiljajo pregledov mešanega semena.

V letu 2013 so na farmah in osemenjevalnih središčih za pripravo semena za osemenjevanje svinj uporabljali 71 merjascev (tabela 1). Vključeni so bili merjasci pasem slovenska landrace - linija 11, slovenski veliki beli prašič, duroc, pietrain, slovenska landrace - linija 55, hibrid 54, nemška landrace v tipu A in krškopoljec. Največ merjascev za osemenjevanje imajo na osemenjevalnih središču Bakovci (35.2 %). Največ merjascev je pasme slovenska landrace - linija 11 in pietrain (28.2 %; tabela 2), slovenski veliki beli prašič (26.8 %) ter hibrid 54 (9.9 %). Ostali genotipi pa so zastopani v manjšem obsegu.

Tabela 1: Število plemenskih merjascev za osemenjevanje v letu 2013

Farma	Število merjascev	Delež (%)
Ihan	23	32.4
Ljutomer	1	1.4
OS Ptuj	22	31.0
OS Bakovci	25	35.2
Skupaj	71	

Tabela 2: Pasemska struktura plemenskih merjascev za osemenjevanje v letu 2013

Oznaka	G e n o t i p	Število merjascev	Delež (%)
11	Slovenska landrace - linija 11	20	28.2
22	Slovenski veliki beli prašič	19	26.8
33	Duroc	1	1.4
44	Pietrain	20	28.2
54	Hibrid 54	7	9.9
55	Slovenska landrace - linija 55	3	4.2
88	Krškopoljec	1	1.4
AA	Nemška landrace v tipu A	1	1.4
	Skupaj	71	

Tabela 3: Analiza vzrokov izločitev plemenskih merjascev po genotipih v letu 2013

Vzrok izločitve	Slovenska landrace - linija 11		Slovenski veliki beli prašič		Pietrain		Slovenska landrace - linija 55		Hibridi skupaj		Skupaj		
	Štev.	%	Štev.	%	Štev.	%	Štev.	%	Štev.	%	Štev.	%	
Pogin	2	50.0	3	75.0							5	29.4	
Starost			1	25.0				1	100.0	2	66.7	4	23.5
Libido	1	25.0									1	5.9	
Noge					2	40.0			1	33.3	3	17.6	
Bolezen	1	25.0			3	60.0					4	23.5	
Skupaj	4	23.5	4	23.5	5	29.4	1	5.9	3	17.6	17	100.0	

Tabela 4: Analiza vzrokov izločitve plemenskih merjascev po genotipih od leta 1986 dalje

Vzrok izločitve	Slovenska landrace - linija 11		Slovenski veliki beli prašič		Duroc		Pietrain		Slovenska landrace - linija 55		Hibridi skupaj		Skupaj	
	Štev.	%	Štev.	%	Štev.	%	Štev.	%	Štev.	%	Štev.	%	Štev.	%
Pogin	160	19.5	176	19.8	100	31.1	99	26.6	71	11.9	57	15.2	681	19.7
Zakol v sili	38	4.6	75	8.5	8	2.5	9	2.4	65	10.9	6	1.6	203	5.9
Plodnost	13	1.6	25	2.8	4	1.2	3	.8	8	1.3	7	1.9	60	1.7
Podp.pl.vrednost	25	3.0	22	2.5	7	2.2	34	9.1	34	5.7	30	8.0	152	4.4
Zunanost	34	4.1	22	2.5	11	3.4	3	.8	18	3.0	2	.5	91	2.6
Ded.napake	3	.4											3	.1
Starost	69	8.4	74	8.3	42	13.0	12	3.2	32	5.4	32	8.5	283	8.2
Libido	157	19.1	117	13.2	43	13.4	45	12.1	112	18.8	58	15.5	548	15.9
Kakovost semena	170	20.7	234	26.4	50	15.5	86	23.1	171	28.6	96	25.6	816	23.7
Spolni org.			1	.1	2	.6					3	.8	6	.2
Noge	72	8.8	52	5.9	23	7.1	36	9.7	35	5.9	40	10.7	262	7.6
Bolezen	19	2.3	26	2.9	12	3.7	14	3.8	16	2.7	14	3.7	101	2.9
Ostalo (40)			1	.1					2	.3	3	.8	6	.2
Zmanjševanje pl. črede	13	1.6	17	1.9			18	4.8	3	.5	1	.3	52	1.5
Odsluženi iskači	1	.1	1	.1	1	.3	1	.3	1	.2			5	.1
MHS	4	.5	2	.2					1	.2			7	.2
Omejena prodaja													1	.0
Prodaja	11	1.3	4	.5	3	.9			3	.5	7	1.9	29	.8
Drugi vzroki (99)	33	4.0	38	4.3	16	5.0	12	3.2	25	4.2	19	5.1	143	4.1
Skupaj	822	23.8	887	25.7	322	9.3	372	10.8	597	17.3	375	10.9	3449	100.0



## **2 Analiza libida in meritev lastnosti semena merjascev po genotipih v letu 2013**

**ANALIZA LIBIDA IN MERITEV LASTNOSTI SEMENA MERJASCEV PO FARMAH IN GENOTIPIH**  
 v obdobju od 1.1.2013 do 31.12.2013 (vsi odvzemi)

<b>Slov. landrace 11</b>	Št. odv.	Ne skoči (%)	Ne skoči št.	Li-bi-do	Kol. ejak. (ml)	Gostota nativnega semena	Valo-vanje	Giba-nje (%)	Mrtvih sem. (%)	Morfološko norm.sem. (%)	Upora-bnost (%)	Količina prip.sem. (ml)	Štev. doz	Gibanje prip.sem. (%)
Farma Ihan	173	.00	0	3.00	234	3.24	2.99	79.4			100.0	1926	19.3	79.2
OS Ptuj	169	.00	0	4.00	252	3.01	1.00	60.1	20.4		100.0	1324	13.2	60.1
OS Bakovci	111	.00	0	3.93	285	2.59		66.1	14.6		99.1	948	9.5	66.6
Skupaj	453	.00	0	3.60	253	3.00	2.01	68.9	18.1		99.8	1463	14.6	69.0
<b>Slov. veliki beli</b>	Št. odv.	Ne skoči (%)	Ne skoči št.	Li-bi-do	Kol. ejak. (ml)	Gostota nativnega semena	Valo-vanje	Giba-nje (%)	Mrtvih sem. (%)	Morfološko norm.sem. (%)	Upora-bnost (%)	Količina prip.sem. (ml)	Štev. doz	Gibanje prip.sem. (%)
Farma Ihan	112	.00	0	3.00	312	3.38	3.00	80.0			100.0	2639	26.4	79.9
OS Ptuj	273	.00	0	4.00	342	3.00	1.01	61.4	19.9		100.0	1558	15.6	61.3
OS Bakovci	234	.00	0	3.98	317	2.71		71.8	12.1		98.6	1342	13.4	72.1
Skupaj	619	.00	0	3.81	327	2.97	1.59	68.7	16.3		99.5	1674	16.7	68.6
<b>Duroc</b>	Št. odv.	Ne skoči (%)	Ne skoči št.	Li-bi-do	Kol. ejak. (ml)	Gostota nativnega semena	Valo-vanje	Giba-nje (%)	Mrtvih sem. (%)	Morfološko norm.sem. (%)	Upora-bnost (%)	Količina prip.sem. (ml)	Štev. doz	Gibanje prip.sem. (%)
OS Bakovci	51	.00	0	3.90	133	4.00		67.6	11.9		98.0	945	9.4	67.9
Skupaj	51	.00	0	3.90	133	4.00		67.6	11.9		98.0	945	9.4	67.9

**ANALIZA LIBIDA IN MERITEV LASTNOSTI SEMENA MERJASCEV PO FARMAH IN GENOTIPIH**  
v obdobju od 1.1.2013 do 31.12.2013 (vsi odvzemi)

<b>Pietrain</b>	Št. odv.	Ne skoči (%)	Ne skoči št.	Li-bi-do	Kol. ejak. (ml)	Gostota nativnega semena	Valo-vanje	Giba-nje (%)	Mrtvih sem. (%)	Morfološko norm.sem. (%)	Upora-bnost (%)	Količina prip.sem. (ml)	Štev. doz	Gibanje prip.sem. (%)
Farma Ljutomer	48	.00	0	1.46	241	3.94		82.1			100.0	1708	17.1	84.8
OS Ptuj	370	.00	0	4.00	270	3.01	1.02	61.0	20.0		100.0	1497	15.0	60.9
OS Bakovci	463	.00	0	3.86	339	2.56		72.8	11.7		98.1	1474	14.7	73.3
Skupaj	881	.00	0	3.79	305	2.84	1.02	68.4	15.4		99.0	1496	15.0	68.4

<b>Slov. landrace 55</b>	Št. odv.	Ne skoči (%)	Ne skoči št.	Li-bi-do	Kol. ejak. (ml)	Gostota nativnega semena	Valo-vanje	Giba-nje (%)	Mrtvih sem. (%)	Morfološko norm.sem. (%)	Upora-bnost (%)	Količina prip.sem. (ml)	Štev. doz	Gibanje prip.sem. (%)
OS Ptuj	43	.00	0	4.00	296	3.02	1.00	60.7	20.2		100.0	1402	14.0	60.7
OS Bakovci	39	.00	0	3.87	232	3.49		72.8	10.6		97.1	805	8.1	73.1
Skupaj	82	.00	0	3.94	266	3.23	1.00	66.5	15.7		98.7	1122	11.2	66.2

<b>Hibrid 54</b>	Št. odv.	Ne skoči (%)	Ne skoči št.	Li-bi-do	Kol. ejak. (ml)	Gostota nativnega semena	Valo-vanje	Giba-nje (%)	Mrtvih sem. (%)	Morfološko norm.sem. (%)	Upora-bnost (%)	Količina prip.sem. (ml)	Štev. doz	Gibanje prip.sem. (%)
OS Ptuj	165	.00	0	4.00	349	3.00	1.04	60.9	20.0		100.0	1550	15.5	61.0
OS Bakovci	207	.00	0	3.94	350	2.56		73.1	11.7		95.7	1610	16.1	74.4
Skupaj	372	.00	0	3.97	349	2.77	1.04	67.7	15.5		97.7	1582	15.8	68.0

**ANALIZA LIBIDA IN MERITEV LASTNOSTI SEMENA MERJASCEV PO FARMAH IN GENOTIPIH**  
v obdobju od 1.1.2013 do 31.12.2013 (vsi odvzemi)

<b>Nem. landrace v tipu A</b>	Št. odv.	Ne skoči (%)	Ne skoči št.	Li- bi- do	Kol. ejak. (ml)	Gostota nativnega semena	Valo- vanje	Giba- nje (%)	Mrtvih sem. (%)	Morfološko norm.sem. (%)	Upora- bnost (%)	Količina prip.sem. (ml)	Štev. doz	Gibanje prip.sem. (%)
Farma														
OS Ptuj	25	.00	0	4.00	277	3.00	1.00	60.4	20.6		100.0	1372	13.7	60.4
Skupaj	25	.00	0	4.00	277	3.00	1.00	60.4	20.6		100.0	1372	13.7	60.4
<b>Krškopoljec</b>														
Farma														
OS Bakovci	35	.00	0	4.00	163	3.84		78.7	9.6		93.5	567	5.7	79.1
Skupaj	35	.00	0	4.00	163	3.84		78.7	9.6		93.5	567	5.7	79.1
<b>Genotipi skupaj</b>														
Farma														
Farma Ihan	285	.00	0	3.00	264	3.29	2.99	79.6			100.0	2206	22.1	79.5
Farma Ljutomer	48	.00	0	1.46	241	3.94		82.1			100.0	1708	17.1	84.8
OS Ptuj	1045	.00	0	4.00	300	3.01	1.01	60.9	20.1		100.0	1486	14.9	60.9
OS Bakovci	1140	.00	0	3.91	313	2.73		72.0	12.0		97.7	1346	13.5	72.4
Skupaj	2518	.00	0	3.80	301	2.94	1.44	68.4	15.9		99.0	1510	15.1	68.5

### 3 Trajanje izkoriščanja merjascev na farmi od leta 1986

Trajanje izkoriščanja merjascev na farmi Ihan

Genotip	Število živali	SO (dni)	S1S (dni)	SZS (dni)	SI (dni)	DOS (dni)	D1Z (dni)	D1I (dni)	DZI (dni)
Slovenska landrace 11	248	144.7	275.9	606.8	692.9	128.7	330.9	423.9	86.2
Slov. veliki beli	172	149.8	286.6	697.0	801.5	133.0	410.4	514.1	105.7
Duroc	138	157.0	262.3	553.8	687.5	102.9	291.4	429.6	135.2
Hibrid 37	4		386.8	386.8	847.3		.0	851.5	851.5
Slovenska landrace 55	28	156.9	285.1	706.5	873.5	128.2	421.4	588.4	166.9
Skupaj	590	150.0	277.0	623.9	732.7	122.8	346.9	461.1	110.1

Trajanje izkoriščanja merjascev na farmi Ljutomer

Genotip	Število živali	SO (dni)	S1S (dni)	SZS (dni)	SI (dni)	DOS (dni)	D1Z (dni)	D1I (dni)	DZI (dni)
Slovenska landrace 11	12	162.9	271.8	1172.1	1250.9	110.1	900.3	979.1	78.8
Slov. veliki beli	17	165.9	304.8	1402.8	1435.9	137.8	1098.0	1131.2	33.2
Duroc	3	159.0	227.0	764.7	817.0	68.0	537.7	590.0	52.3
Pietrain	7	166.0	281.4	1239.1	1389.0	52.0	957.7	1098.7	41.5
Hibrid 54	29	159.4	243.5	1123.7	1222.7	84.7	880.2	979.2	99.0
Slovenska landrace 55	16	168.4	286.5	1161.1	1213.9	121.9	874.6	927.4	52.8
Linija 78	8		428.5	1490.3	1523.3		1061.8	1094.8	33.0
Linija 79	4		285.5	771.5	824.8		486.0	539.3	53.3
Skupaj	96	163.2	284.5	1198.5	1269.2	106.2	914.0	984.1	64.3

Trajanje izkoriščanja merjascev na osemenjevalnem središču Ptuj

Genotip	Število živali	SO (dni)	S1S (dni)	SZS (dni)	SI (dni)	DOS (dni)	D1Z (dni)	D1I (dni)	DZI (dni)
Slovenska landrace 11	32	153.8	362.9	1201.1	1271.0	254.8	838.2	894.9	101.6
Slov. veliki beli	36	156.7	310.7	1104.6	1142.6	172.2	793.9	842.3	64.1
Duroc	8	150.2	274.6	999.1	1076.9	106.2	724.5	802.3	77.8
Pietrain	28	189.0	303.9	1240.3	1242.4	71.4	936.4	936.2	70.9
Hibrid 54	29	159.8	336.3	1209.2	1165.6	168.8	872.9	828.4	58.4
Slovenska landrace 55	23	161.4	358.4	1182.9	1235.3	221.2	824.4	876.8	52.4
Hibrid 74	4		270.5	1448.5	1562.0		1178.0	1291.5	113.5
Nem. landrace v tipu A	3		333.3	1756.7	1896.7		1423.3	1563.3	140.0
Skupaj	163	160.3	328.7	1191.8	1223.2	183.7	863.0	894.5	72.9

## Trajanje izkoriščanja merjascev na osemenjevalnem središču Bakovci

Genotip	Število živali	SO (dni)	S1S (dni)	SZS (dni)	SI (dni)	DOS (dni)	D1Z (dni)	D1I (dni)	DZI (dni)
Slovenska landrace 11	24	157.1	276.7	809.3	828.8	127.1	532.6	558.3	28.1
Slov. veliki beli	25	155.2	262.9	961.2	998.5	116.3	698.3	745.6	11.8
Duroc	8	158.9	228.8	599.8	596.0	63.6	371.0	373.6	10.9
Pietrain	34	185.9	263.9	1028.7	1071.5	82.1	764.8	800.9	15.1
Hibrid 54	31	159.9	268.0	1132.6	1191.1	119.0	864.7	923.7	14.2
Slovenska landrace 55	17	155.6	269.6	856.9	887.3	120.8	587.3	654.6	10.5
Hibrid 74	6		393.5	1369.0	1392.5		975.5	999.0	23.5
Krškopoljec	1		271.0	671.0			400.0		
Skupaj	146	161.2	270.8	971.2	1006.7	109.4	700.4	744.1	16.3

## Trajanje izkoriščanja merjascev na farmah skupaj

Genotip	Število živali	SO (dni)	S1S (dni)	SZS (dni)	SI (dni)	DOS (dni)	D1Z (dni)	D1I (dni)	DZI (dni)
Slovenska landrace 11	830	155.6	306.0	766.0	828.0	148.8	460.1	525.7	65.0
Slov. veliki beli	898	162.2	308.9	822.6	875.3	146.7	513.7	566.8	56.7
Duroc	323	160.4	273.0	691.8	795.0	95.6	418.9	526.1	103.9
Hibrid 37	4		386.8	386.8	847.3		.0	851.5	851.5
Hibrid 43	6		242.3	679.0	746.2		436.7	503.8	67.2
Pietrain	383	196.2	316.1	908.0	956.9	152.3	591.9	638.9	55.6
Hibrid 54	239	163.0	310.2	968.7	992.0	149.1	658.5	681.3	39.1
Slovenska landrace 55	598	168.1	317.1	907.2	947.2	149.7	590.0	631.6	39.4
Hibrid 74	25		308.3	1042.1	1089.8		733.8	848.7	49.3
Linija 78	28		300.9	1054.7	1053.2		753.8	721.0	26.4
Linija 79	43		271.2	679.3	918.5		408.2	600.1	200.6
Linija 82	15		265.9	606.8	663.2		340.9	386.8	60.0
Linija 84	3		286.7	745.7	760.0		459.0	473.3	14.3
Linija 86	2		254.0	994.5	1001.0		740.5	747.0	6.5
Krškopoljec	1		271.0	671.0			400.0		
Linija 89	20		277.0	621.7	725.3		344.7	444.3	132.3
Nem. landrace v tipu A	3		333.3	1756.7	1896.7		1423.3	1563.3	140.0
Skupaj	3421	163.9	306.1	830.7	888.3	143.6	524.6	583.4	60.6

- SO - starost merjascev ob odbiri  
S1S - starost merjascev ob prvem zabeleženem skoku na farmi  
SZS - starost merjascev ob zadnjem zabeleženem skoku na farmi  
SI - starost merjascev ob izločitvi  
DOS - doba od odbire do prvega zabeležega skoka na farmi  
D1Z - doba od prvega do zadnjega zabeležega skoka na farmi  
D1I - doba od prvega zabeležega skoka na farmi do izločitve  
DZI - doba od zadnjega zabeležega skoka na farmi do izločitve

#### **4 Analiza libida in meritev lastnosti semena merjascev po farmah v letu 2013**

**ANALIZA LIBIDA IN MERITEV LASTNOSTI SEMENA PO GENOTIPIH MERJASCEV**  
v obdobju od 1.1.2013 do 31.12.2013 (vsi odvzemi)

<b>Farma Ihan</b>	Št.	Ne	Ne	Li-	Kol.	Gostota	Valo-	Giba-	Mrtvih	Morfološko	Upora-	Količina	Štev.	Gibanje
Genotip	odv.	skoči (%)	skoči št.	bi-do	ejak. (ml)	nativnega semena	vanje	nje (%)	sem. (%)	norm.sem. (%)	bnost (%)	prip.sem. (ml)	doz	prip.sem. (%)
Slovenska landrace 11	173	.00	0	3.00	234	3.24	2.99	79.4			100.0	1926	19.3	79.2
Slov. veliki beli	112	.00	0	3.00	312	3.38	3.00	80.0			100.0	2639	26.4	79.9
Skupaj	285	.00	0	3.00	264	3.29	2.99	79.6			100.0	2206	22.1	79.5
<b>Farma Ljutomer</b>	Št.	Ne	Ne	Li-	Kol.	Gostota	Valo-	Giba-	Mrtvih	Morfološko	Upora-	Količina	Štev.	Gibanje
Genotip	odv.	skoči (%)	skoči št.	bi-do	ejak. (ml)	nativnega semena	vanje	nje (%)	sem. (%)	norm.sem. (%)	bnost (%)	prip.sem. (ml)	doz	prip.sem. (%)
Pietrain	48	.00	0	1.46	241	3.94		82.1			100.0	1708	17.1	84.8
Skupaj	48	.00	0	1.46	241	3.94		82.1			100.0	1708	17.1	84.8
<b>OS Ptuj</b>	Št.	Ne	Ne	Li-	Kol.	Gostota	Valo-	Giba-	Mrtvih	Morfološko	Upora-	Količina	Štev.	Gibanje
Genotip	odv.	skoči (%)	skoči št.	bi-do	ejak. (ml)	nativnega semena	vanje	nje (%)	sem. (%)	norm.sem. (%)	bnost (%)	prip.sem. (ml)	doz	prip.sem. (%)
Slovenska landrace 11	169	.00	0	4.00	252	3.01	1.00	60.1	20.4		100.0	1324	13.2	60.1
Slov. veliki beli	273	.00	0	4.00	342	3.00	1.01	61.4	19.9		100.0	1558	15.6	61.3
Pietrain	370	.00	0	4.00	270	3.01	1.02	61.0	20.0		100.0	1497	15.0	60.9
Hibrid 54	165	.00	0	4.00	349	3.00	1.04	60.9	20.0		100.0	1550	15.5	61.0
Slovenska landrace 55	43	.00	0	4.00	296	3.02	1.00	60.7	20.2		100.0	1402	14.0	60.7
Nem. landrace v tipu A	25	.00	0	4.00	277	3.00	1.00	60.4	20.6		100.0	1372	13.7	60.4
Skupaj	1045	.00	0	4.00	300	3.01	1.01	60.9	20.1		100.0	1486	14.9	60.9



**ANALIZA LIBIDA IN MERITEV LASTNOSTI SEMENA PO GENOTIPIH MERJASCEV**  
v obdobju od 1.1.2013 do 31.12.2013 (vsi odvzemi)

<b>OS Bakovci</b>	Št. odv.	Ne skoči (%)	Ne skoči št.	Li-bi-do	Kol. ejak. (ml)	Gostota nativnega semena	Valo-vanje	Giba-nje (%)	Mrtvih sem. (%)	Morfološko norm.sem. (%)	Upora-bnost (%)	Količina prip.sem. (ml)	Štev. doz	Gibanje prip.sem. (%)
Slovenska landrace 11	111	.00	0	3.93	285	2.59		66.1	14.6		99.1	948	9.5	66.6
Slov. veliki beli	234	.00	0	3.98	317	2.71		71.8	12.1		98.6	1342	13.4	72.1
Duroc	51	.00	0	3.90	133	4.00		67.6	11.9		98.0	945	9.4	67.9
Pietrain	463	.00	0	3.86	339	2.56		72.8	11.7		98.1	1474	14.7	73.3
Hibrid 54	207	.00	0	3.94	350	2.56		73.1	11.7		95.7	1610	16.1	74.4
Slovenska landrace 55	39	.00	0	3.87	232	3.49		72.8	10.6		97.1	805	8.1	73.1
Krškopljec	35	.00	0	4.00	163	3.84		78.7	9.6		93.5	567	5.7	79.1
<b>Skupaj</b>	<b>1140</b>	<b>.00</b>	<b>0</b>	<b>3.91</b>	<b>313</b>	<b>2.73</b>		<b>72.0</b>	<b>12.0</b>		<b>97.7</b>	<b>1346</b>	<b>13.5</b>	<b>72.4</b>

<b>SKUPAJ</b>	Št. odv.	Ne skoči (%)	Ne skoči št.	Li-bi-do	Kol. ejak. (ml)	Gostota nativnega semena	Valo-vanje	Giba-nje (%)	Mrtvih sem. (%)	Morfološko norm.sem. (%)	Upora-bnost (%)	Količina prip.sem. (ml)	Štev. doz	Gibanje prip.sem. (%)
Slovenska landrace 11	453	.00	0	3.60	253	3.00	2.01	68.9	18.1		99.8	1463	14.6	69.0
Slov. veliki beli	619	.00	0	3.81	327	2.97	1.59	68.7	16.3		99.5	1674	16.7	68.6
Duroc	51	.00	0	3.90	133	4.00		67.6	11.9		98.0	945	9.4	67.9
Pietrain	881	.00	0	3.79	305	2.84	1.02	68.4	15.4		99.0	1496	15.0	68.4
Hibrid 54	372	.00	0	3.97	349	2.77	1.04	67.7	15.5		97.7	1582	15.8	68.0
Slovenska landrace 55	82	.00	0	3.94	266	3.23	1.00	66.5	15.7		98.7	1122	11.2	66.2
Krškopljec	35	.00	0	4.00	163	3.84		78.7	9.6		93.5	567	5.7	79.1
Nem. landrace v tipu A	25	.00	0	4.00	277	3.00	1.00	60.4	20.6		100.0	1372	13.7	60.4
<b>Skupaj</b>	<b>2518</b>	<b>.00</b>	<b>0</b>	<b>3.80</b>	<b>301</b>	<b>2.94</b>	<b>1.44</b>	<b>68.4</b>	<b>15.9</b>		<b>99.0</b>	<b>1510</b>	<b>15.1</b>	<b>68.5</b>

**5 Analiza libida in meritev lastnosti semena merjascev -  
po farmah, genotipih in mesecih v letu 2013**

**ANALIZA LIBIDA IN MERITEV LASTNOSTI SEMENA MERJASCEV PO MESECIH IN GENOTIPIH**  
v obdobju od 1.1.2013 do 31.12.2013 (vsi odvzemi)

<b>Farma Ihan Slov. landrace 11</b>	Št. odv.	Ne skoči (%)	Ne skoči št.	Li- bi- do	Kol. ejak. (ml)	Gostota nativnega semena	Valo- vanje	Giba- nje (%)	Mrtvih sem. (%)	Morfološko norm.sem. (%)	Upora- bnost (%)	Količina prip.sem. (ml)	Štev. doz	Gibanje prip.sem. (%)
01/2013	17	.00	0	3.00	189	3.41	2.94	79.1			100.0	1518	15.2	78.2
02/2013	9	.00	0	3.00	200	3.11	3.00	78.3			100.0	1411	14.1	78.3
03/2013	13	.00	0	3.00	230	3.23	3.00	78.8			100.0	1538	15.4	78.5
04/2013	16	.00	0	3.00	196	3.31	3.00	79.1			100.0	1644	16.4	79.1
05/2013	13	.00	0	3.00	218	3.23	3.00	78.8			100.0	1700	17.0	78.8
06/2013	14	.00	0	3.00	214	3.21	3.00	79.3			100.0	1814	18.1	78.9
07/2013	16	.00	0	3.00	256	3.25	2.94	79.1			100.0	2069	20.7	79.1
08/2013	17	.00	0	3.00	244	3.35	3.00	80.0			100.0	2206	22.1	80.0
09/2013	16	.00	0	3.00	270	3.00	3.00	80.0			100.0	2213	22.1	79.7
10/2013	16	.00	0	3.00	244	3.13	3.00	80.0			100.0	1988	19.9	80.0
11/2013	13	.00	0	3.00	264	3.46	3.00	80.0			100.0	2408	24.1	79.6
12/2013	13	.00	0	3.00	274	3.15	3.00	80.0			100.0	2446	24.5	80.0
Skupaj	173	.00	0	3.00	234	3.24	2.99	79.4			100.0	1926	19.3	79.2

**ANALIZA LIBIDA IN MERITEV LASTNOSTI SEMENA MERJASCEV PO MESECIH IN GENOTIPIH**  
v obdobju od 1.1.2013 do 31.12.2013 (vsi odvzemi)

<b>Farma Ihan Slov. veliki beli</b>	Št. odv.	Ne skoči (%)	Ne skoči št.	Li- bi- do	Kol. ejak. (ml)	Gostota nativnega semena	Valo- vanje	Giba- nje (%)	Mrtvih sem. (%)	Morfološko norm.sem. (%)	Upora- bnost (%)	Količina prip.sem. (ml)	Štev. doz	Gibanje prip.sem. (%)
01/2013	8	.00	0	3.00	333	3.13	3.00	80.0			100.0	2788	27.9	80.0
02/2013	8	.00	0	3.00	289	3.50	3.00	80.0			100.0	2625	26.3	80.0
03/2013	10	.00	0	3.00	282	3.50	3.00	80.0			100.0	2610	26.1	80.0
04/2013	9	.00	0	3.00	329	3.44	3.00	80.0			100.0	2922	29.2	80.0
05/2013	9	.00	0	3.00	377	3.11	3.00	80.0			100.0	2978	29.8	80.0
06/2013	10	.00	0	3.00	354	3.10	3.00	80.0			100.0	2630	26.3	80.0
07/2013	10	.00	0	3.00	308	3.40	3.00	80.0			100.0	2510	25.1	80.0
08/2013	9	.00	0	3.00	264	3.33	3.00	80.0			100.0	2333	23.3	80.0
09/2013	11	.00	0	3.00	330	3.18	3.00	80.0			100.0	2545	25.5	79.5
10/2013	10	.00	0	3.00	293	3.60	3.00	80.0			100.0	2680	26.8	79.5
11/2013	10	.00	0	3.00	264	3.90	3.00	80.0			100.0	2500	25.0	80.0
12/2013	8	.00	0	3.00	319	3.25	3.00	80.0			100.0	2613	26.1	79.4
<b>Skupaj</b>	112	.00	0	3.00	312	3.38	3.00	80.0			100.0	2639	26.4	79.9

**ANALIZA LIBIDA IN MERITEV LASTNOSTI SEMENA MERJASCEV PO MESECIH IN GENOTIPIH**  
v obdobju od 1.1.2013 do 31.12.2013 (vsi odvzemi)

<b>Farma Ljutomer Pietrain</b>	Št. odv.	Ne skoči (%)	Ne skoči št.	Li- bi- do	Kol. ejak. (ml)	Gostota nativnega semena	Valo- vanje	Giba- nje (%)	Mrtvih sem. (%)	Morfološko norm.sem. (%)	Upora- bnost (%)	Količina prip.sem. (ml)	Štev. doz	Gibanje prip.sem. (%)
03/2013	3	.00	0	1.00	247	4.00		85.0			100.0	1500	15.0	85.0
04/2013	4	.00	0	1.00	253	4.00		85.0			100.0	1375	13.8	85.0
05/2013	5	.00	0	1.60	236	4.00		85.0			100.0	1460	14.6	85.0
06/2013	4	.00	0	1.00	238	4.00		85.0			100.0	1400	14.0	85.0
07/2013	4	.00	0	1.00	240	4.00		85.0			100.0	1700	17.0	85.0
08/2013	4	.00	0	1.00	240	4.00		80.0			100.0	1625	16.3	85.0
09/2013	6	.00	0	1.00	240	4.00		80.0			100.0	1733	17.3	83.3
10/2013	7	.00	0	1.29	240	3.57		80.0			100.0	1943	19.4	85.0
11/2013	6	.00	0	2.00	240	4.00		80.0			100.0	1967	19.7	85.0
12/2013	5	.00	0	3.20	240	4.00		80.0			100.0	2000	20.0	85.0
Skupaj	48	.00	0	1.46	241	3.94		82.1			100.0	1708	17.1	84.8

**ANALIZA LIBIDA IN MERITEV LASTNOSTI SEMENA MERJASCEV PO MESECIH IN GENOTIPIH**  
v obdobju od 1.1.2013 do 31.12.2013 (vsi odvzemi)

<b>OS Ptuj Slov. landrace 11</b>	Št. odv.	Ne skoči (%)	Ne skoči št.	Li- bi- do	Kol. ejak. (ml)	Gostota nativnega semena	Valo- vanje	Giba- nje (%)	Mrtvih sem. (%)	Morfološko norm.sem. (%)	Upora- bnost (%)	Količina prip.sem. (ml)	Štev. doz	Gibanje prip.sem. (%)
01/2013	18	.00	0	4.00	305	3.00	1.00	60.8	20.0		100.0	1383	13.8	60.8
02/2013	14	.00	0	4.00	276	3.00	1.00	59.6	20.4		100.0	1407	14.1	59.6
03/2013	17	.00	0	4.00	228	3.00	1.00	60.0	20.6		100.0	1318	13.2	60.0
04/2013	18	.00	0	4.00	282	3.06	1.00	60.3	20.0		100.0	1400	14.0	60.8
05/2013	12	.00	0	4.00	244	3.00	1.00	60.0	21.3		100.0	1400	13.8	60.0
06/2013	12	.00	0	4.00	248	3.00	1.00	60.0	20.0		100.0	1425	14.3	60.0
07/2013	15	.00	0	4.00	235	3.00	1.00	61.7	20.3		100.0	1287	12.9	61.7
08/2013	13	.00	0	4.00	253	3.00	1.00	60.0	20.0		100.0	1315	13.2	59.2
09/2013	12	.00	0	4.00	216	3.00	1.00	58.8	21.3		100.0	1208	12.1	58.8
10/2013	12	.00	0	4.00	231	3.00	1.00	59.6	20.4		100.0	1150	11.5	59.6
11/2013	14	.00	0	4.00	226	3.00	1.00	59.3	20.7		100.0	1236	12.4	59.6
12/2013	12	.00	0	4.00	257	3.00	1.00	60.0	20.0		100.0	1300	13.0	60.0
<b>Skupaj</b>	<b>169</b>	<b>.00</b>	<b>0</b>	<b>4.00</b>	<b>252</b>	<b>3.01</b>	<b>1.00</b>	<b>60.1</b>	<b>20.4</b>		<b>100.0</b>	<b>1324</b>	<b>13.2</b>	<b>60.1</b>

**ANALIZA LIBIDA IN MERITEV LASTNOSTI SEMENA MERJASCEV PO MESECIH IN GENOTIPIH**  
v obdobju od 1.1.2013 do 31.12.2013 (vsi odvzemi)

<b>OS Ptuj Slov. veliki beli</b>	Št. odv.	Ne skoči (%)	Ne skoči št.	Li- bi- do	Kol. ejak. (ml)	Gostota nativnega semena	Valo- vanje	Giba- nje (%)	Mrtvih sem. (%)	Morfološko norm.sem. (%)	Upora- bnost (%)	Količina prip.sem. (ml)	Štev. doz	Gibanje prip.sem. (%)
01/2013	23	.00	0	4.00	383	3.00	1.00	62.6	19.1		100.0	1678	16.8	62.6
02/2013	20	.00	0	4.00	381	3.00	1.00	61.5	20.0		100.0	1630	16.3	61.5
03/2013	22	.00	0	4.00	370	3.00	1.00	60.9	20.0		100.0	1645	16.5	60.9
04/2013	22	.00	0	4.00	393	3.05	1.00	61.4	20.0		100.0	1714	17.1	61.8
05/2013	21	.00	0	4.00	359	3.00	1.14	61.0	20.2		100.0	1538	15.4	60.7
06/2013	21	.00	0	4.00	344	3.00	1.00	60.0	20.0		100.0	1595	16.0	60.0
07/2013	26	.00	0	4.00	298	3.00	1.00	61.5	19.6		100.0	1508	15.1	60.8
08/2013	20	.00	0	4.00	330	3.00	1.00	61.8	20.3		100.0	1490	14.9	61.8
09/2013	24	.00	0	4.00	338	3.00	1.00	61.7	20.0		100.0	1496	15.0	61.7
10/2013	24	.00	0	4.00	299	3.00	1.00	60.8	20.0		100.0	1483	14.8	60.8
11/2013	21	.00	0	4.00	317	3.00	1.00	62.4	20.0		100.0	1495	15.0	62.4
12/2013	29	.00	0	4.00	312	3.00	1.00	61.0	20.0		100.0	1469	14.7	61.0
Skupaj	273	.00	0	4.00	342	3.00	1.01	61.4	19.9		100.0	1558	15.6	61.3

**ANALIZA LIBIDA IN MERITEV LASTNOSTI SEMENA MERJASCEV PO MESECIH IN GENOTIPIH**  
v obdobju od 1.1.2013 do 31.12.2013 (vsi odvzemi)

<b>OS Ptuj Pietrain</b>	Št. odv.	Ne skoči (%)	Ne skoči št.	Li- bi- do	Kol. ejak. (ml)	Gostota nativnega semena	Valo- vanje	Giba- nje (%)	Mrtvih sem. (%)	Morfološko norm.sem. (%)	Upora- bnost (%)	Količina prip.sem. (ml)	Štev. doz	Gibanje prip.sem. (%)
01/2013	29	.00	0	4.00	280	3.00	1.21	62.6	19.5		100.0	1569	15.7	62.6
02/2013	24	.00	0	4.00	284	3.00	1.00	60.8	20.0		100.0	1571	15.7	59.6
03/2013	27	.00	0	4.00	289	3.04	1.00	61.1	20.0		100.0	1615	16.1	61.1
04/2013	30	.00	0	4.00	279	3.07	1.00	61.0	20.0		100.0	1640	16.4	61.0
05/2013	31	.00	0	4.00	289	3.00	1.00	60.6	20.0		100.0	1490	14.9	60.6
06/2013	29	.00	0	4.00	242	3.00	1.00	61.7	20.0		100.0	1438	14.4	61.4
07/2013	36	.00	0	4.00	242	3.00	1.00	60.2	20.0		100.0	1436	14.4	60.3
08/2013	32	.00	0	4.00	262	3.00	1.00	61.1	20.2		100.0	1432	14.3	61.1
09/2013	27	.00	0	4.00	268	3.00	1.00	61.5	19.6		100.0	1470	14.7	61.5
10/2013	37	.00	0	4.00	261	3.00	1.00	60.3	20.3		100.0	1441	14.4	60.3
11/2013	30	.00	0	4.00	278	3.00	1.00	61.7	20.0		100.0	1500	15.0	61.7
12/2013	38	.00	0	4.00	275	3.00	1.00	60.3	20.0		100.0	1434	14.3	60.3
Skupaj	370	.00	0	4.00	270	3.01	1.02	61.0	20.0		100.0	1497	15.0	60.9



**ANALIZA LIBIDA IN MERITEV LASTNOSTI SEMENA MERJASCEV PO MESECIH IN GENOTIPIH**  
v obdobju od 1.1.2013 do 31.12.2013 (vsi odvzemi)

<b>OS Ptuj Slov. landrace 55</b>	Št. odv.	Ne skoči (%)	Ne skoči št.	Li- bi- do	Kol. ejak. (ml)	Gostota nativnega semena	Valo- vanje	Giba- nje (%)	Mrtvih sem. (%)	Morfološko norm.sem. (%)	Upora- bnost (%)	Količina prip.sem. (ml)	Štev. doz	Gibanje prip.sem. (%)
01/2013	7	.00	0	4.00	294	3.14	1.00	60.0	20.0		100.0	1471	14.7	60.0
02/2013	6	.00	0	4.00	317	3.00	1.00	60.0	20.0		100.0	1400	14.0	60.0
03/2013	6	.00	0	4.00	315	3.00	1.00	61.7	20.0		100.0	1450	14.5	61.7
04/2013	6	.00	0	4.00	280	3.00	1.00	65.0	20.0		100.0	1367	13.7	65.0
05/2013	6	.00	0	4.00	312	3.00	1.00	59.2	20.8		100.0	1500	15.0	59.2
06/2013	5	.00	0	4.00	244	3.00	1.00	60.0	20.0		100.0	1400	14.0	60.0
07/2013	6	.00	0	4.00	295	3.00	1.00	60.0	20.0		100.0	1233	12.3	60.0
08/2013	1	.00	0	4.00	350	3.00	1.00	55.0	25.0		100.0	1300	13.0	55.0
Skupaj	43	.00	0	4.00	296	3.02	1.00	60.7	20.2		100.0	1402	14.0	60.7

**ANALIZA LIBIDA IN MERITEV LASTNOSTI SEMENA MERJASCEV PO MESECIH IN GENOTIPIH**  
v obdobju od 1.1.2013 do 31.12.2013 (vsi odvzemi)

<b>OS Ptuj Nemška landrace v tipu A</b>	Št. odv.	Ne skoči (%)	Ne skoči št.	Li- bi- do	Kol. ejak. (ml)	Gostota nativnega semena	Valo- vanje	Giba- nje (%)	Mrtvih sem. (%)	Morfološko norm.sem. (%)	Upora- bnost (%)	Količina prip.sem. (ml)	Štev. doz	Gibanje prip.sem. (%)
01/2013	7	.00	0	4.00	253	3.00	1.00	60.7	20.0		100.0	1329	13.3	60.7
02/2013	6	.00	0	4.00	272	3.00	1.00	61.7	20.0		100.0	1483	14.8	61.7
03/2013	4	.00	0	4.00	283	3.00	1.00	58.8	21.3		100.0	1350	13.5	58.8
04/2013	6	.00	0	4.00	297	3.00	1.00	60.8	20.0		100.0	1367	13.7	60.8
05/2013	2	.00	0	4.00	310	3.00	1.00	57.5	25.0		100.0	1250	12.5	57.5
Skupaj	25	.00	0	4.00	277	3.00	1.00	60.4	20.6		100.0	1372	13.7	60.4

**ANALIZA LIBIDA IN MERITEV LASTNOSTI SEMENA MERJASCEV PO MESECIH IN GENOTIPIH**  
v obdobju od 1.1.2013 do 31.12.2013 (vsi odvzemi)

<b>OS Ptuj Hibrid 54</b>	Št. odv.	Ne skoči (%)	Ne skoči št.	Li- bi- do	Kol. ejak. (ml)	Gostota nativnega semena	Valo- vanje	Giba- nje (%)	Mrtvih sem. (%)	Morfološko norm.sem. (%)	Upora- bnost (%)	Količina prip.sem. (ml)	Štev. doz	Gibanje prip.sem. (%)
01/2013	17	.00	0	4.00	365	3.00	1.00	63.2	19.4		100.0	1635	16.4	63.2
02/2013	13	.00	0	4.00	358	3.00	1.00	61.5	20.0		100.0	1631	16.2	61.5
03/2013	13	.00	0	4.00	330	3.00	1.00	60.8	20.0		100.0	1569	15.7	61.5
04/2013	14	.00	0	4.00	349	3.00	1.00	60.7	20.0		100.0	1621	16.2	60.7
05/2013	14	.00	0	4.00	348	3.00	1.00	60.7	20.0		100.0	1493	14.9	60.7
06/2013	12	.00	0	4.00	335	3.00	1.00	60.8	20.0		100.0	1575	15.8	60.8
07/2013	15	.00	0	4.00	311	3.00	1.40	59.7	20.3		100.0	1553	15.5	60.7
08/2013	11	.00	0	4.00	355	3.00	1.00	60.9	20.0		100.0	1527	15.3	60.0
09/2013	13	.00	0	4.00	352	3.00	1.00	59.6	20.4		100.0	1500	15.0	59.6
10/2013	14	.00	0	4.00	359	3.00	1.00	60.7	20.0		100.0	1500	15.0	60.7
11/2013	13	.00	0	4.00	348	3.00	1.00	62.3	20.0		100.0	1500	15.0	62.3
12/2013	16	.00	0	4.00	371	3.00	1.00	60.0	20.0		100.0	1481	14.8	60.0
Skupaj	165	.00	0	4.00	349	3.00	1.04	60.9	20.0		100.0	1550	15.5	61.0

**ANALIZA LIBIDA IN MERITEV LASTNOSTI SEMENA MERJASCEV PO MESECIH IN GENOTIPIH**  
v obdobju od 1.1.2013 do 31.12.2013 (vsi odvzemi)

<b>OS Bakovci Slov. landrace 11</b>	Št. odv.	Ne skoči (%)	Ne skoči št.	Li- bi- do	Kol. ejak. (ml)	Gostota nativnega semena	Valo- vanje	Giba- nje (%)	Mrtvih sem. (%)	Morfološko norm.sem. (%)	Upora- bnost (%)	Količina prip.sem. (ml)	Štev. doz	Gibanje prip.sem. (%)
01/2013	13	.00	0	3.92	295	2.62		65.8	12.1		92.3	1100	11.0	67.9
02/2013	12	.00	0	4.00	283	2.08		65.8	11.3		100.0	1083	10.8	66.3
03/2013	12	.00	0	4.00	272	2.50		64.6	14.2		100.0	908	9.1	64.6
04/2013	13	.00	0	4.00	271	2.54		66.2	15.8		100.0	977	9.8	66.2
05/2013	8	.00	0	3.88	305	2.25		65.6	16.3		100.0	838	8.4	66.3
06/2013	8	.00	0	4.00	265	2.75		65.6	13.1		100.0	913	9.1	65.6
07/2013	12	.00	0	4.00	288	3.00		67.9	13.8		100.0	900	9.0	67.5
08/2013	8	.00	0	4.00	273	2.88		69.4	14.4		100.0	888	8.9	69.4
09/2013	8	.00	0	4.00	261	2.88		65.0	17.5		100.0	888	8.9	65.0
10/2013	6	.00	0	4.00	370	2.33		70.0	14.2		100.0	933	9.3	69.2
11/2013	7	.00	0	4.00	323	2.71		65.7	12.9		100.0	957	9.6	65.7
12/2013	4	.00	0	2.50	218			60.0	30.0			800	8.0	
Skupaj	111	.00	0	3.93	285	2.59		66.1	14.6		99.1	948	9.5	66.6

**ANALIZA LIBIDA IN MERITEV LASTNOSTI SEMENA MERJASCEV PO MESECIH IN GENOTIPIH**  
v obdobju od 1.1.2013 do 31.12.2013 (vsi odvzemi)

<b>OS Bakovci Slov. veliki beli</b>	Št. odv.	Ne skoči (%)	Ne skoči št.	Li- bi- do	Kol. ejak. (ml)	Gostota nativnega semena	Valo- vanje	Giba- nje (%)	Mrtvih sem. (%)	Morfološko norm.sem. (%)	Upora- bnost (%)	Količina prip.sem. (ml)	Štev. doz	Gibanje prip.sem. (%)
01/2013	19	.00	0	4.00	339	1.63		75.3	11.6		100.0	1316	13.2	74.7
02/2013	18	.00	0	4.00	281	1.94		73.6	10.6		88.9	1350	13.4	72.5
03/2013	17	.00	0	4.00	298	2.35		75.0	10.0		100.0	1300	13.0	75.0
04/2013	20	.00	0	4.00	289	2.95		73.0	11.5		100.0	1395	14.0	73.3
05/2013	20	.00	0	4.00	310	2.80		70.3	12.3		100.0	1250	12.5	70.5
06/2013	20	.00	0	4.00	297	2.85		71.8	10.0		100.0	1265	12.7	71.8
07/2013	22	.00	0	4.00	310	2.95		71.1	12.1		95.5	1419	14.2	71.0
08/2013	20	.00	0	4.00	311	3.50		75.3	11.0		100.0	1310	13.1	75.0
09/2013	20	.00	0	4.00	293	3.05		72.3	10.5		100.0	1245	12.5	72.3
10/2013	17	.00	0	4.00	319	2.24		70.6	10.0		100.0	1329	13.3	70.6
11/2013	20	.00	0	4.00	375	3.30		67.3	10.8		100.0	1470	14.7	67.3
12/2013	21	.00	0	3.76	381			67.4	23.3			1438	14.4	
Skupaj	234	.00	0	3.98	317	2.71		71.8	12.1		98.6	1342	13.4	72.1

**ANALIZA LIBIDA IN MERITEV LASTNOSTI SEMENA MERJASCEV PO MESECIH IN GENOTIPIH**  
v obdobju od 1.1.2013 do 31.12.2013 (vsi odvzemi)

<b>OS Bakovci Duroc</b>	Št. odv.	Ne skoči (%)	Ne skoči št.	Li- bi- do	Kol. ejak. (ml)	Gostota nativnega semena	Valo- vanje	Giba- nje (%)	Mrtvih sem. (%)	Morfološko norm.sem. (%)	Upora- bnost (%)	Količina prip.sem. (ml)	Štev. doz	Gibanje prip.sem. (%)
01/2013	7	.00	0	4.00	129	4.00		80.0	10.0		100.0	1071	10.7	80.0
02/2013	4	.00	0	4.00	150	4.00		65.0	15.0		100.0	1050	10.5	65.0
03/2013	4	.00	0	4.00	145	4.00		67.5	12.5		100.0	1050	10.5	68.8
04/2013	4	.00	0	3.50	113	4.00		67.5	10.0		100.0	1025	10.3	66.3
05/2013	4	.00	0	4.00	105	4.00		57.5	17.5		100.0	800	8.0	61.3
06/2013	4	.00	0	3.75	108	4.00		70.0	10.0		100.0	950	9.5	67.5
07/2013	5	.00	0	4.00	114	4.00		75.0	10.0		100.0	1120	11.2	73.0
08/2013	4	.00	0	4.00	108	4.00		71.3	10.0		100.0	950	9.5	71.3
09/2013	4	.00	0	4.00	133	4.00		62.5	15.0		100.0	725	7.3	62.5
10/2013	4	.00	0	4.00	133	4.00		58.8	11.7		75.0	600	6.0	60.0
11/2013	5	.00	0	3.60	200	4.00		61.0	7.0		100.0	960	9.6	61.0
12/2013	2	.00	0	4.00	175			65.0	22.5			400	4.0	
Skupaj	51	.00	0	3.90	133	4.00		67.6	11.9		98.0	945	9.4	67.9

**ANALIZA LIBIDA IN MERITEV LASTNOSTI SEMENA MERJASCEV PO MESECIH IN GENOTIPIH**  
v obdobju od 1.1.2013 do 31.12.2013 (vsi odvzemi)

<b>OS Bakovci Pietrain</b>	Št. odv.	Ne skoči (%)	Ne skoči št.	Li- bi- do	Kol. ejak. (ml)	Gostota nativnega semena	Valo- vanje	Giba- nje (%)	Mrtvih sem. (%)	Morfološko norm.sem. (%)	Upora- bnost (%)	Količina prip.sem. (ml)	Štev. doz	Gibanje prip.sem. (%)
01/2013	54	.00	0	3.94	333	2.92		72.9	11.4		94.4	1478	14.8	75.5
02/2013	42	.00	0	4.00	297	2.93		72.5	10.4		97.6	1451	14.5	73.9
03/2013	44	.00	0	3.91	292	2.55		73.6	11.7		100.0	1436	14.4	72.5
04/2013	43	.00	0	3.79	306	2.64		72.0	11.0		97.7	1445	14.5	72.5
05/2013	35	.00	0	3.91	345	2.20		74.3	11.0		100.0	1463	14.6	74.0
06/2013	34	.00	0	4.00	346	2.21		71.0	11.8		100.0	1450	14.5	70.9
07/2013	36	.00	0	3.86	334	2.58		73.9	10.4		97.2	1477	14.8	73.6
08/2013	34	.00	0	3.82	345	2.76		74.5	10.5		94.1	1409	14.1	74.4
09/2013	31	.00	0	3.97	349	2.45		72.7	10.2		100.0	1416	14.2	72.3
10/2013	33	.00	0	3.91	353	2.42		74.8	10.2		100.0	1333	13.3	74.8
11/2013	38	.00	0	3.95	389	2.29		70.9	10.7		100.0	1608	16.1	71.1
12/2013	39	.00	0	3.31	403			71.3	20.5			1677	16.8	
Skupaj	463	.00	0	3.86	339	2.56		72.8	11.7		98.1	1474	14.7	73.3

**ANALIZA LIBIDA IN MERITEV LASTNOSTI SEMENA MERJASCEV PO MESECIH IN GENOTIPIH**  
v obdobju od 1.1.2013 do 31.12.2013 (vsi odvzemi)

<b>OS Bakovci Slov. landrace 55</b>	Št. odv.	Ne skoči (%)	Ne skoči št.	Li- bi- do	Kol. ejak. (ml)	Gostota nativnega semena	Valo- vanje	Giba- nje (%)	Mrtvih sem. (%)	Morfološko norm.sem. (%)	Upora- bnost (%)	Količina prip.sem. (ml)	Štev. doz	Gibanje prip.sem. (%)
03/2013	4	.00	0	4.00	180	3.25		77.5	10.0		75.0	533	5.3	76.7
04/2013	4	.00	0	4.00	200	3.75		75.0	10.0		100.0	825	8.3	75.0
05/2013	3	.00	0	4.00	217	3.67		76.7	10.0		100.0	1000	10.0	76.7
06/2013	4	.00	0	4.00	278	2.75		70.0	10.0		100.0	800	8.0	70.0
07/2013	3	.00	0	4.00	190	3.33		71.7	10.0		100.0	933	9.3	71.7
08/2013	4	.00	0	3.75	288	4.00		72.5	10.0		100.0	1025	10.3	72.5
09/2013	4	.00	0	4.00	240	3.25		75.0	10.0		100.0	825	8.3	75.0
10/2013	5	.00	0	4.00	220	3.40		75.0	10.0		100.0	680	6.8	75.0
11/2013	4	.00	0	4.00	248	4.00		66.3	5.0		100.0	375	3.8	66.3
12/2013	4	.00	0	3.00	254			68.8	21.3			1100	11.0	
Skupaj	39	.00	0	3.87	232	3.49		72.8	10.6		97.1	805	8.1	73.1



**ANALIZA LIBIDA IN MERITEV LASTNOSTI SEMENA MERJASCEV PO MESECIH IN GENOTIPIH**  
v obdobju od 1.1.2013 do 31.12.2013 (vsi odvzemi)

<b>OS Bakovci Hibrid 54</b>	Št. odv.	Ne skoči (%)	Ne skoči št.	Li- bi- do	Kol. ejak. (ml)	Gostota nativnega semena	Valo- vanje	Giba- nje (%)	Mrtvih sem. (%)	Morfološko norm.sem. (%)	Upora- bnost (%)	Količina prip.sem. (ml)	Štev. doz	Gibanje prip.sem. (%)
01/2013	18	.00	0	4.00	429	1.71		60.3	11.8		77.8	1571	15.7	71.8
02/2013	19	.00	0	4.00	393	2.11		70.8	12.5		84.2	1588	15.9	69.7
03/2013	20	.00	0	4.00	379	2.30		72.3	12.0		100.0	1645	16.5	72.0
04/2013	15	.00	0	4.00	289	3.20		73.3	10.7		100.0	1813	18.1	73.0
05/2013	15	.00	0	4.00	261	2.87		78.0	10.0		100.0	1580	15.8	77.7
06/2013	15	.00	0	4.00	283	2.80		78.0	10.0		100.0	1533	15.3	78.0
07/2013	15	.00	0	4.00	292	2.87		74.7	11.0		100.0	1460	14.6	74.7
08/2013	19	.00	0	4.00	312	2.79		72.5	11.9		94.7	1506	15.1	72.5
09/2013	18	.00	0	4.00	334	2.72		74.4	9.4		100.0	1494	14.9	74.4
10/2013	17	.00	0	3.94	366	2.65		79.4	8.8		100.0	1653	16.5	78.8
11/2013	17	.00	0	4.00	394	2.41		75.0	9.7		100.0	1647	16.5	76.2
12/2013	19	.00	0	3.42	414			71.1	21.1			1795	17.9	
Skupaj	207	.00	0	3.94	350	2.56		73.1	11.7		95.7	1610	16.1	74.4

**ANALIZA LIBIDA IN MERITEV LASTNOSTI SEMENA MERJASCEV PO MESECIH IN GENOTIPIH**  
v obdobju od 1.1.2013 do 31.12.2013 (vsi odvzemi)

<b>OS Bakovci Krškopoljec</b>	Št. odv.	Ne skoči (%)	Ne skoči št.	Li- bi- do	Kol. ejak. (ml)	Gostota nativnega semena	Valo- vanje	Giba- nje (%)	Mrtvih sem. (%)	Morfološko norm.sem. (%)	Upora- bnost (%)	Količina prip.sem. (ml)	Štev. doz	Gibanje prip.sem. (%)
01/2013	2	.00	0	4.00	95	4.00		72.5	10.0		.0			
02/2013	3	.00	0	4.00	97	3.00		78.3	8.3		100.0	433	4.3	78.3
03/2013	2	.00	0	4.00	100	4.00		77.5	10.0		100.0	250	2.5	77.5
04/2013	2	.00	0	4.00	140	4.00		82.5	10.0		100.0	650	6.5	82.5
05/2013	4	.00	0	4.00	113	4.00		81.3	8.8		100.0	500	5.0	80.0
06/2013	3	.00	0	4.00	130	4.00		76.7	10.0		100.0	433	4.3	76.7
07/2013	3	.00	0	4.00	173	4.00		80.0	10.0		100.0	533	5.3	80.0
08/2013	4	.00	0	4.00	205	4.00		76.3	10.0		100.0	700	7.0	76.3
09/2013	4	.00	0	4.00	190	3.50		83.8	6.3		100.0	650	6.5	83.8
10/2013	1	.00	0	4.00	200	4.00		70.0	10.0		100.0	800	8.0	70.0
11/2013	3	.00	0	4.00	237	4.00		80.0	10.0		100.0	700	7.0	80.0
12/2013	4	.00	0	4.00	223			77.5	12.5			600	6.0	
Skupaj	35	.00	0	4.00	163	3.84		78.7	9.6		93.5	567	5.7	79.1

## 6 Analiza libida in meritev lastnosti semena merjascev po farmah in letih

**ANALIZA LIBIDA IN MERITEV LASTNOSTI SEMENA MERJASCEV PO LETIH**  
 v obdobju od 1.1.1986 do 31.12.2013 (vsi odvzemi)

REJEC: Farma Ihan

Leto odvzema	Št. odv.	Ne skoči (%)	Ne skoči št.	Li-bido	Kol. ejak. (ml)	Gostota nativnega semena	Valovanje	Gibanje (%)	Mrtvih sem. (%)	Morfološko norm.sem. (%)	Upornost (%)	Količina prip.sem. (ml)	Stev. doz	Gibanje prip.sem. (%)
1986	1165	3.08	37	2.91	201	2.80	2.48	69.2	20.2		97.8	685	5.8	69.1
1987	3483	4.05	147	2.94	193	2.96	2.61	70.1	26.3		97.9	745	6.0	69.7
1988	2880	4.82	146	2.92	191	3.11	2.60	72.8	31.0		99.4	749	5.5	71.0
1989	2635	4.56	126	2.89	193	2.95	2.60	71.6	36.7		98.7	797	5.2	70.1
1990	2817	4.73	140	2.94	186	3.01	2.63	72.8			98.2	750	4.8	71.9
1991	2412	2.86	71	2.94	192	3.15	2.70	73.7			99.2	772	4.9	70.9
1992	367	1.87	7	2.92	195	3.05	2.63	74.7			99.7	829	5.4	74.1
1996	809	.00	0	2.97	219	2.91	2.67	72.4			99.5	1178	6.0	70.5
1997	2353	.13	3	2.98	229	2.97	2.81	73.4			99.4	1275	8.4	71.2
1998	2303	.00	0	2.99	241	2.97	2.85	74.2			99.8	1294	9.7	71.9
1999	1835	.00	0	2.98	242	3.18	2.89	74.8			99.9	1136	9.0	72.8
2000	1374	.00	0	2.99	283	2.99	3.00	78.0			99.9	1066	9.0	76.3
2001	669	.00	0	3.00	251	3.00	3.00	80.0			100.0	609	6.1	79.6
2002	689	.00	0	3.00	257	3.00	3.00	80.0			100.0	563	5.5	80.0
2003	863	.00	0	3.00	295	3.00	3.00	80.0			100.0	541	5.4	80.0
2004	755	.00	0	3.00	309	3.00	3.00	80.0			100.0	552	4.2	79.9
2005	713	.00	0	3.00	283	3.00	2.97	77.1			100.0	499	5.0	76.2
2006	693	.00	0	3.00	266	2.99	3.00	75.1			100.0	466	4.7	75.0
2007	556	.00	0	2.96	352	3.22	2.97	80.9			99.8	2493	24.9	78.5
2008	408	.00	0	3.00	278	3.75	3.00	79.8			99.3	2362	23.6	78.6
2009	340	.00	0	2.99	299	3.62	3.00	79.9			99.1	2452	24.5	78.9
2010	341	.00	0	3.00	307	3.19	3.00	80.0			100.0	2282	22.8	79.3
2011	358	.00	0	3.00	331	2.92	3.00	79.9			100.0	2229	22.3	79.2
2012	280	.00	0	3.00	290	3.01	2.98	79.4			100.0	2200	22.0	79.1
2013	285	.00	0	3.00	264	3.29	2.99	79.6			100.0	2206	22.1	79.5
Skupaj	31383	2.11	677	2.96	227	3.03	2.77	74.3	24.5		99.2	983	7.8	73.0

**ANALIZA LIBIDA IN MERITEV LASTNOSTI SEMENA MERJASCEV PO LETIH**  
 v obdobju od 1.1.1986 do 31.12.2013 (vsi odvzemi)

**REJEC: Farma Ljutomer**

Leto odvzema	Št. odv.	Ne skoči (%)	Ne skoči št.	Li-bi-do	Kol.ejak. (ml)	Gostota nativnega semena	Valovanje	Gibanje (%)	Mrtvih sem. (%)	Morfološko norm.sem. (%)	Uporabnost (%)	Količina prip.sem. (ml)	Štev. doz	Gibanje prip.sem. (%)
1986	75	.00	0	3.39	230	3.45	2.62	83.4			100.0	992	9.9	82.0
1987	238	.00	0	3.51	237	3.76	2.81	87.1	1.1		99.6	1282	13.4	86.4
1988	295	.34	1	3.66	230	3.73	2.95	87.4	1.0		99.3	1326	13.4	86.1
1989	360	1.10	4	3.79	262	3.55	2.89	87.5	2.4		99.2	1292	12.9	88.1
1990	424	.24	1	3.96	241	3.67	2.81	86.3	9.0		98.8	1181	11.8	86.6
1991	378	.26	1	3.88	233	3.88	2.77	85.1	5.9		100.0	1216	12.2	85.5
1992	493	.80	4	3.84	248	3.87	2.85	86.6	1.9		100.0	1231	12.3	86.6
1993	573	.52	3	3.73	262	3.71	2.86	82.4	3.2		99.8	1252	12.5	82.3
1994	628	.48	3	3.64	271	3.80	2.79	82.6	3.1		98.9	1348	13.5	83.8
1995	634	.00	0	3.92	284	3.83	2.93	85.8	1.3		99.8	1400	14.0	86.0
1996	707	.14	1	3.86	258	3.70	2.90	84.4	2.2		99.6	1193	11.9	84.8
1997	793	.00	0	3.91	217	3.80	2.85	85.4	1.5		99.7	975	9.7	85.6
1998	779	.13	1	3.62	212	3.65	2.86	84.7	1.8		99.1	924	9.3	83.6
1999	752	.00	0	3.38	218	3.60	2.70	79.8	4.3		98.3	864	8.7	74.1
2000	717	.00	0	3.64	209	3.43	2.82	80.0	2.2		99.7	1051	10.5	73.9
2001	874	.11	1	3.52	226	3.51	2.91	78.7	1.6		99.3	1052	10.5	71.7
2002	1066	.00	0	3.72	253	3.67	2.96	82.1	1.3		100.0	1157	11.6	75.4
2003	1115	.00	0	3.75	250	3.57	2.98	77.1			98.0	1193	12.0	75.3
2004	1075	.00	0	3.66	242	3.66		69.5			96.4	1426	14.3	70.2
2005	912	.00	0	3.63	244	3.73		67.3			98.2	1508	15.1	68.0
2006	921	.00	0	3.68	257	3.86		69.4			100.0	1531	15.3	69.0
2007	819	.00	0	3.62	247	3.91		66.4			100.0	1524	15.2	66.3
2008	583	.00	0	3.80	251	3.82		65.7			99.7	1440	14.4	65.5
2009	581	.00	0	3.88	244	3.77		63.4			99.7	1268	12.7	63.4
2010	445	.00	0	3.84	249	3.87		70.2			100.0	1151	11.5	70.1
2011	408	.00	0	3.75	259	3.79		70.7			99.3	1144	11.4	70.7
2012	17	.00	0	4.00	263	3.88		72.6			100.0	1329	13.3	72.6
2013	48	.00	0	1.46	241	3.94		82.1			100.0	1708	17.1	84.8
Skupaj	16710	.12	20	3.71	244	3.71	2.86	77.6	2.2		99.2	1239	12.4	76.3

**ANALIZA LIBIDA IN MERITEV LASTNOSTI SEMENA MERJASCEV PO LETIH**  
v obdobju od 1.1.1986 do 31.12.2013 (vsi odvzemi)

**REJEC: OS Ptuj**

Leto odvzema	Št. odv.	Ne skoči (%)	Ne skoči št.	Li-bi-do	Kol. ejak. (ml)	Gostota nativnega semena	Valovanje	Gibanje (%)	Mrtvih sem. (%)	Morfološko norm.sem. (%)	Uporabnost (%)	Količina prip.sem. (ml)	Štev. doz	Gibanje prip.sem. (%)
1997	980	.00	0	3.00	229	3.45		79.4			99.6	1189	11.9	80.0
1998	1222	.00	0	2.95	222	3.23		76.7	11.5		97.7	1185	11.9	78.7
1999	1264	.00	0	3.47	216	3.05	1.00	71.9	14.5		99.4	1157	11.6	72.1
2000	1459	.00	0	3.14	222	3.22	1.00	70.8	16.3		99.6	1119	11.2	70.8
2001	1689	.00	0	3.91	215	3.01	1.00	70.2	16.2		99.8	1166	11.7	70.2
2002	1827	.00	0	3.80	201	3.05	1.00	69.9	15.9		99.1	1192	11.9	69.9
2003	1730	.00	0	3.97	202	3.06	1.00	70.2	16.1		99.7	1203	12.0	70.2
2004	1538	.58	9	3.89	204	3.11	1.18	64.5	15.0		99.4	1151	11.5	64.5
2005	1334	.00	0	4.00	202	3.20	1.00	72.7	16.4		99.9	1229	12.3	72.8
2006	1239	.08	1	4.00	209	3.04	1.00	71.7	17.5		99.3	1296	13.0	71.8
2007	1127	.00	0	4.00	198	3.02	1.00	69.4	18.8		98.8	1298	13.0	69.8
2008	1153	.00	0	4.00	190	3.04	1.00	69.2	18.0		98.4	1215	12.1	69.4
2009	1224	.08	1	4.00	220	3.05	1.00	71.1	17.8		99.2	1304	13.0	71.3
2010	1181	.00	0	4.00	285	3.02	1.00	72.5	16.5		99.5	1418	14.2	72.4
2011	1094	.00	0	4.00	295	3.04	1.00	69.5	18.1		99.8	1580	15.8	69.6
2012	973	.00	0	4.00	320	3.00	1.00	66.9	18.3		98.9	1566	15.7	67.0
2013	1045	.00	0	4.00	300	3.01	1.01	60.9	20.1		100.0	1486	14.9	60.9
Skupaj	22079	.05	11	3.78	227	3.09	1.02	70.4	16.6		99.3	1263	12.6	70.6

**ANALIZA LIBIDA IN MERITEV LASTNOSTI SEMENA MERJASCEV PO LETIH**  
v obdobju od 1.1.1986 do 31.12.2013 (vsi odvzemi)

**REJEC: OS Bakovci**

Leto odvzema	Št. odv.	Ne skoči (%)	Ne skoči št.	Li-bi-do	Kol.ejak. (ml)	Gostota nativnega semena	Valo-vanje	Giba-nje (%)	Mrtvih sem. (%)	Morfološko norm.sem. (%)	Upora-bnost (%)	Količina prip.sem. (ml)	Štev. doz	Gibanje prip.sem. (%)
1996	21	4.55	1	3.00	183	3.00	2.36	78.0			100.0	1577	15.8	72.0
1997	897	.55	5	3.32	210	2.74	2.22	73.1			87.4	1142	12.1	71.7
1998	1210	.00	0	3.45	207	2.62	2.14	67.2			97.9		10.0	66.9
1999	1213	.00	0	3.60	215	2.56	1.66	70.5	11.7		97.5		8.8	69.5
2000	1175	.00	0	3.63	242	2.88		70.0	15.6		97.3		9.1	70.1
2001	1194	.00	0	3.73	233	3.50		71.9	14.2		97.6		10.1	72.0
2002	1260	.00	0	3.73	227	3.57		70.2	12.8		95.4		10.5	71.3
2003	1430	.00	0	3.81	235	3.37		65.6	16.0		90.3	1052	10.1	68.0
2004	1222	.00	0	3.88	235	3.32		68.4	14.6		94.6	1129	11.0	69.8
2005	1192	.08	1	3.91	246	3.48		69.0	15.4		94.9	1256	12.1	70.2
2006	1124	.00	0	3.90	257	3.55		69.3	14.6		92.7	1309	12.8	70.9
2007	982	.00	0	3.90	295	3.65		69.8	14.6		96.5	1295	12.4	70.6
2008	1040	.00	0	3.92	292	3.55		72.1	13.1		98.0	1250	12.4	71.8
2009	1144	.00	0	3.95	317	3.54		69.1	14.1		94.8	1279	12.8	70.7
2010	1199	.00	0	3.99	324	3.19		69.7	13.8		94.3	1298	13.0	71.3
2011	1160	.00	0	3.96	324	2.42		67.6	14.7		92.5	1181	11.8	70.2
2012	1179	.00	0	3.96	310	2.65		71.2	11.9		95.6	1302	13.0	71.8
2013	1140	.00	0	3.91	313	2.73		72.0	12.0		97.7	1346	13.5	72.4
Skupaj	19782	.04	7	3.80	263	3.14	2.08	69.7	14.0		95.0	1254	11.4	70.5

**ANALIZA LIBIDA IN MERITEV LASTNOSTI SEMENA MERJASCEV PO LETIH**  
 v obdobju od 1.1.1986 do 31.12.2013 (vsi odvzemi)

**REJEC: SKUPAJ**

Leto odvzema	Št. odv.	Ne skoči (%)	Ne skoči št.	Li-bi-do	Kol.ejak (ml)	Gostota nativnega semena	Valovanje	Gibanje (%)	Mrtvih sem. (%)	Morfološko norm.sem. (%)	Upornost (%)	Količina prip.sem. (ml)	Štev. doz	Gibanje prip.sem. (%)
1986	2968	1.95	59	3.32	246	3.21	2.36	75.6	14.4	80.6	97.3	790	6.4	74.4
1987	9188	3.01	285	3.30	227	3.36	2.31	77.8	9.2	81.6	98.6	833	6.5	75.5
1988	13385	2.21	303	3.54	233	3.49	2.21	80.0	9.1	76.5	99.2	819	6.4	76.4
1989	12000	1.98	242	3.50	230	3.46	2.52	79.6	10.3	70.3	98.0	940	6.1	76.9
1990	11267	1.89	217	3.47	236	3.44	2.65	77.8	12.3	69.4	97.8	977	6.2	76.0
1991	10751	2.36	260	3.51	237	3.50	2.69	77.5	15.2	73.3	97.9	998	6.2	74.8
1992	10290	1.22	127	3.65	252	3.55	2.61	78.9	11.3	77.9	99.1	975	6.6	76.2
1993	12047	1.59	195	3.61	246	3.48	2.65	77.5	9.6		92.9	1145	8.6	75.4
1994	11816	2.19	265	3.51	253	3.47	2.62	78.1	7.8		95.3	1116	8.0	76.1
1995	12246	2.15	269	3.51	262	3.43	2.51	78.4	8.1		95.7	1039	7.2	75.6
1996	13217	2.05	276	3.48	258	3.35	2.51	76.3	8.1	9.6	96.7	1018	6.9	73.0
1997	15963	1.63	264	3.44	248	3.33	2.42	73.7	7.4		96.0	1041	7.3	70.6
1998	16565	.96	160	3.46	252	3.29	2.42	74.1	8.5		95.3	969	6.9	71.6
1999	16348	.99	163	3.50	252	3.27	2.50	77.0	9.7		95.5	905	6.4	71.4
2000	17179	.92	159	3.53	253	3.29	2.34	77.2	10.1		95.3	843	6.1	70.4
2001	16551	.96	161	3.66	246	3.34	2.27	77.6	10.4		95.9	828	6.3	71.0
2002	14646	.88	130	3.69	254	3.41	2.33	78.4	10.3		94.8	896	7.1	72.2
2003	12473	.87	109	3.76	260	3.43	2.28	75.7	12.8		94.6	908	7.4	73.5
2004	11538	.43	50	3.73	260	3.47	2.25	73.4	12.5		96.3	1006	8.2	72.3
2005	10648	.36	39	3.74	268	3.49	2.15	74.1	13.0		97.3	1043	8.6	73.0
2006	10362	.77	80	3.76	276	3.43	2.16	74.1	13.2		95.4	1072	9.2	72.9
2007	8865	1.13	101	3.76	282	3.54	2.09	73.9	13.8		97.3	1295	11.2	72.9
2008	6787	.22	15	3.80	278	3.61	1.98	74.5	15.3		97.0	1438	13.0	73.2
2009	5994	.02	1	3.89	289	3.63	1.59	73.6	16.1		94.7	1492	14.3	73.2
2010	4610	.00	0	3.91	296	3.44	1.45	73.7	15.2		94.9	1485	14.5	74.0
2011	4403	.00	0	3.88	296	3.22	1.49	72.5	16.4		94.0	1445	14.1	73.1
2012	2449	.00	0	3.87	311	2.84	1.44	70.5	14.8		97.4	1514	15.1	70.7
2013	2518	.00	0	3.80	301	2.94	1.44	68.4	15.9		99.0	1510	15.1	68.5
Skupaj	297074	1.31	3930	3.59	255	3.40	2.37	76.4	11.2	75.8	96.3	1020	7.8	73.4



## 7 Analiza libida in meritev lastnosti semena merjascev po farmah, genotipih in letih

**ANALIZA LIBIDA IN MERITEV LASTNOSTI SEMENA MERJASCEV PO LETIH IN GENOTIPIH**  
 v obdobju od 1.1.1986 do 31.12.2013 (vsi odvzemi)

REJEC: Farma Ihan Genotip: Slovenska landrace 11

Leto odvzema	Št. odv.	Ne skoči (%)	Ne skoči št.	Li-bi-do	Kol.ejak. (ml)	Gostota nativnega semena	Valovanje	Gibanje (%)	Mrtvih sem. (%)	Morfološko norm.sem. (%)	Uporabnost (%)	Količina prip.sem. (ml)	Štev. doz	Gibanje prip.sem. (%)
1986	324	2.41	8	2.92	237	2.91	2.61	71.6	15.9		99.4	714	5.6	71.6
1987	838	4.23	37	2.92	210	3.06	2.71	72.2	16.7		99.5	777	6.0	70.9
1988	814	2.51	21	2.91	196	3.15	2.65	74.0	48.3		99.6	768	5.6	72.1
1989	574	2.05	12	2.91	211	2.98	2.64	72.3	35.0		98.4	816	5.1	70.7
1990	636	1.40	9	2.96	204	3.10	2.73	74.7			97.6	711	4.1	74.0
1991	462	2.12	10	2.92	215	3.22	2.81	75.1			98.9	660	3.5	72.5
1992	52	.00	0	3.00	208	3.10	2.80	77.1			100.0	642	3.3	76.4
1996	224	.00	0	2.97	247	2.89	2.76	73.3			99.6	1283	6.0	71.3
1997	646	.46	3	2.98	251	2.95	2.79	73.2			98.6	1320	8.3	71.1
1998	590	.00	0	3.00	270	2.99	2.88	74.6			99.3	1345	9.9	72.6
1999	704	.00	0	2.98	256	3.22	2.89	74.8			99.9	1141	8.9	72.9
2000	484	.00	0	3.00	322	2.99	3.00	78.1			100.0	1043	8.9	76.5
2001	277	.00	0	2.99	260	3.00	3.00	80.0			100.0	501	5.0	79.7
2002	325	.00	0	3.00	260	3.00	3.00	80.0			100.0	592	5.8	80.0
2003	475	.00	0	3.00	290	3.00	3.00	80.0			100.0	510	5.1	80.0
2004	442	.00	0	3.00	321	3.00	3.00	79.9			100.0	585	4.4	79.8
2005	477	.00	0	3.00	290	3.00	2.98	77.0			100.0	518	5.2	76.1
2006	527	.00	0	3.00	260	2.99	3.00	75.1			100.0	483	4.9	75.0
2007	394	.00	0	2.94	333	3.27	2.98	81.0			100.0	2493	24.9	78.5
2008	277	.00	0	3.00	266	3.79	3.00	79.8			99.6	2393	23.9	78.6
2009	201	.00	0	2.99	279	3.64	3.00	80.0			99.0	2431	24.3	79.6
2010	197	.00	0	3.00	289	3.28	3.00	80.0			100.0	2331	23.3	79.2
2011	173	.00	0	3.00	318	3.02	3.00	80.0			100.0	2252	22.5	79.6
2012	135	.00	0	3.00	292	2.92	2.99	79.5			100.0	2103	21.0	79.3
2013	173	.00	0	3.00	234	3.24	2.99	79.4			100.0	1926	19.3	79.2
Skupaj	10421	.95	100	2.97	254	3.09	2.86	76.0	22.3		99.5	1051	8.7	74.8

**ANALIZA LIBIDA IN MERITEV LASTNOSTI SEMENA MERJASCEV PO LETIH IN GENOTIPIH**  
 v obdobju od 1.1.1986 do 31.12.2013 (vsi odvzemi)

REJEC: Farma Ihan Genotip: Slovenski veliki beli prašič

Leto odvzema	Št. odv.	Ne skoči (%)	Ne skoči št.	Li-bi-do	Kol.ejak. (ml)	Gostota nativnega semena	Valovanje	Gibanje (%)	Mrtvih sem. (%)	Morfološko norm.sem. (%)	Uporabnost (%)	Količina prip.sem. (ml)	Štev. doz	Gibanje prip.sem. (%)
1986	467	2.71	13	2.94	192	2.73	2.43	67.8	22.9		97.4	694	6.2	67.9
1987	1248	2.04	26	2.94	194	2.92	2.59	69.4	29.6		97.5	768	6.5	69.5
1988	873	3.43	31	2.95	192	3.07	2.58	72.4	2.0		99.8	757	5.9	70.7
1989	803	3.14	26	2.93	199	2.97	2.60	72.1	25.0		99.5	815	5.4	70.4
1990	725	2.95	22	2.95	196	2.98	2.61	72.7			99.2	772	4.9	71.7
1991	478	1.65	8	2.95	195	3.12	2.69	73.9			98.7	776	5.0	71.8
1992	100	2.91	3	2.94	199	3.04	2.68	75.0			100.0	895	6.0	74.3
1996	150	.00	0	2.98	219	2.93	2.61	72.4			100.0	1124	5.9	70.4
1997	563	.00	0	2.97	257	2.95	2.85	73.9			99.8	1312	8.7	71.6
1998	506	.00	0	2.97	260	2.96	2.90	74.8			100.0	1290	9.8	72.4
1999	519	.00	0	2.99	257	3.15	2.89	74.8			100.0	1183	9.6	72.9
2000	596	.00	0	2.99	295	2.99	2.99	77.8			99.8	1196	10.1	76.1
2001	302	.00	0	3.00	262	3.00	3.00	80.0			100.0	755	7.6	79.5
2002	294	.00	0	3.00	275	3.00	3.00	80.0			100.0	609	5.9	80.0
2003	360	.00	0	3.00	310	3.00	3.00	80.0			100.0	605	6.1	80.0
2004	302	.00	0	3.00	293	3.00	3.00	80.0			100.0	514	4.0	80.0
2005	236	.00	0	3.00	270	3.00	2.95	77.1			100.0	461	4.6	76.3
2006	166	.00	0	3.00	284	2.99	3.00	75.0			100.0	412	4.1	75.1
2007	159	.00	0	2.99	403	3.09	2.96	80.7			99.4	2498	25.0	78.5
2008	131	.00	0	3.00	302	3.65	3.00	79.8			98.5	2295	23.0	78.4
2009	139	.00	0	2.99	329	3.59	3.00	79.9			99.3	2482	24.8	78.0
2010	144	.00	0	3.00	333	3.06	3.00	80.0			100.0	2216	22.1	79.4
2011	185	.00	0	3.00	344	2.82	3.00	79.8			100.0	2208	22.1	78.8
2012	145	.00	0	3.00	289	3.10	2.97	79.4			100.0	2291	22.9	79.0
2013	112	.00	0	3.00	312	3.38	3.00	80.0			100.0	2639	26.4	79.9
Skupaj	9703	1.31	129	2.97	241	3.01	2.77	74.5	24.3		99.3	1018	8.5	73.4

**ANALIZA LIBIDA IN MERITEV LASTNOSTI SEMENA MERJASCEV PO LETIH IN GENOTIPIH**  
v obdobju od 1.1.1986 do 31.12.2013 (vsi odvzemi)

REJEC: **Farma Ljutomer** Genotip: **Pietrain**

Leto odvzema	Št. odv.	Ne skoči (%)	Ne skoči št.	Li-bido	Kol. ejak. (ml)	Gostota nativnega semena	Valovanje	Gibanje (%)	Mrtvih sem. (%)	Morfološko norm.sem. (%)	Uporabnost (%)	Količina prip.sem. (ml)	Štev. doz	Gibanje prip.sem. (%)
2002	42	.00	0	3.26	220	3.69	3.02	86.3	1.0		100.0	1069	10.7	79.2
2003	67	.00	0	3.64	215	3.71	3.00	77.3			98.5	1135	11.5	74.3
2004	83	.00	0	3.31	248	3.88		71.1			92.8	1600	16.0	71.8
2005	108	.00	0	3.04	236	3.88		70.7			100.0	1743	17.4	70.7
2006	86	.00	0	3.44	253	3.99		69.1			100.0	1397	14.0	69.1
2007	116	.00	0	2.59	217	3.79		63.5			100.0	1402	14.0	63.6
2008	140	.00	0	3.53	241	4.00		65.6			100.0	1721	17.2	65.6
2009	101	.00	0	3.75	237	3.99		63.9			100.0	1472	14.7	63.8
2010	104	.00	0	3.56	248	3.92		70.4			100.0	1279	12.8	70.4
2011	105	.00	0	3.60	263	3.93		71.8			99.0	1298	13.0	71.8
2012	1	.00	0	4.00	280	4.00		75.0			100.0	1400	14.0	75.0
2013	48	.00	0	1.46	241	3.94		82.1			100.0	1708	17.1	84.8
Skupaj	1001	.00	0	3.27	239	3.90	3.01	70.1	1.0		99.2	1465	14.7	69.8

**ANALIZA LIBIDA IN MERITEV LASTNOSTI SEMENA MERJASCEV PO LETIH IN GENOTIPIH**  
v obdobju od 1.1.1986 do 31.12.2013 (vsi odvzemi)

REJEC: OS Ptuj Genotip: Slovenska landrace 11

Leto odvzema	Št. odv.	Ne skoči (%)	Ne skoči št.	Li-bi-do	Kol. ejak. (ml)	Gostota nativnega semena	Valovanje	Gibanje (%)	Mrtvih sem. (%)	Morfološko norm.sem. (%)	Uporabnost (%)	Količina prip.sem. (ml)	Štev. doz	Gibanje prip.sem. (%)
1997	207	.00	0	3.00	246	3.36		79.6			99.5	1200	12.0	80.0
1998	271	.00	0	2.64	236	3.23		75.0	12.0		97.8	1189	11.9	77.9
1999	198	.00	0	3.35	237	3.10	1.00	72.0	14.2		99.5	1168	11.7	72.0
2000	242	.00	0	3.10	226	3.19	1.00	70.6	16.2		98.8	1165	11.6	70.4
2001	324	.00	0	3.90	210	3.01	1.00	70.2	16.0		100.0	1188	11.9	70.2
2002	343	.00	0	3.60	204	3.04	1.00	70.0	16.0		97.4	1202	12.0	70.0
2003	271	.00	0	3.95	206	3.03	1.00	70.1	16.0		100.0	1217	12.2	70.1
2004	260	.00	0	3.90	212	3.11	1.18	64.6	14.9		100.0	1190	11.9	64.6
2005	259	.00	0	4.00	203	3.19	1.00	72.7	16.5		100.0	1246	12.5	72.7
2006	206	.00	0	4.00	204	3.05	1.00	71.6	17.9		100.0	1296	13.0	71.5
2007	173	.00	0	4.00	196	3.02	1.00	68.1	19.5		98.3	1298	13.0	68.4
2008	163	.00	0	4.00	188	3.02	1.00	69.0	18.2		98.8	1203	12.0	69.1
2009	197	.00	0	4.00	201	3.02	1.00	70.7	17.9		99.0	1262	12.6	70.9
2010	165	.00	0	3.98	279	3.00	1.00	73.1	16.2		100.0	1467	14.7	73.1
2011	160	.00	0	3.98	256	3.03	1.00	69.6	18.2		100.0	1543	15.5	69.6
2012	166	.00	0	4.00	291	3.00	1.00	66.1	18.6		98.8	1470	14.7	66.2
2013	169	.00	0	4.00	252	3.01	1.00	60.1	20.4		100.0	1324	13.2	60.1
Skupaj	3774	.00	0	3.70	223	3.09	1.01	70.4	16.5		99.2	1255	12.6	70.6

**ANALIZA LIBIDA IN MERITEV LASTNOSTI SEMENA MERJASCEV PO LETIH IN GENOTIPIH**  
v obdobju od 1.1.1986 do 31.12.2013 (vsi odvzemi)

REJEC: OS Ptuj Genotip: Slovenski veliki beli prašič

Leto odvzema	Št. odv.	Ne skoči (%)	Ne skoči št.	Li-bi-do	Kol. ejak. (ml)	Gostota nativnega semena	Valovanje	Gibanje (%)	Mrtvih sem. (%)	Morfološko norm.sem. (%)	Uporabnost (%)	Količina prip.sem. (ml)	Štev. doz	Gibanje prip.sem. (%)
1997	285	.00	0	3.00	230	3.45		79.2			99.6	1192	11.9	79.9
1998	339	.00	0	3.01	246	3.25		76.1	11.7		95.0	1193	12.0	78.4
1999	270	.00	0	3.51	233	3.03	1.00	71.6	15.3		100.0	1168	11.6	71.6
2000	282	.00	0	3.22	242	3.19	1.00	71.5	16.5		100.0	1160	11.6	71.2
2001	291	.00	0	3.89	221	3.01	1.00	70.2	16.1		100.0	1187	11.9	70.2
2002	293	.00	0	3.86	200	3.05	1.00	69.9	15.9		99.3	1192	11.9	69.9
2003	266	.00	0	3.95	214	3.06	1.00	70.2	16.1		99.6	1214	12.1	70.2
2004	280	.00	0	3.85	213	3.09	1.17	64.7	14.9		100.0	1191	11.9	64.7
2005	240	.00	0	4.00	216	3.14	1.00	72.5	16.5		99.6	1238	12.4	72.8
2006	211	.00	0	4.00	211	3.04	1.00	71.5	17.5		99.1	1295	12.9	71.7
2007	206	.00	0	4.00	200	3.02	1.00	70.7	18.2		99.5	1300	13.0	71.0
2008	200	.00	0	4.00	191	3.03	1.00	70.2	17.7		98.5	1217	12.2	69.9
2009	220	.45	1	4.00	231	3.04	1.00	71.6	17.4		98.2	1306	13.1	71.8
2010	210	.00	0	4.00	352	3.06	1.00	73.9	15.5		99.5	1506	15.0	73.9
2011	192	.00	0	4.00	345	3.02	1.00	70.8	17.7		100.0	1694	16.9	70.6
2012	211	.00	0	4.00	373	3.00	1.00	67.7	18.0		98.6	1681	16.8	67.7
2013	273	.00	0	4.00	342	3.00	1.01	61.4	19.9		100.0	1558	15.6	61.3
Skupaj	4269	.02	1	3.74	248	3.09	1.01	70.9	16.4		99.2	1295	13.0	71.1

**ANALIZA LIBIDA IN MERITEV LASTNOSTI SEMENA MERJASCEV PO LETIH IN GENOTIPIH**  
v obdobju od 1.1.1986 do 31.12.2013 (vsi odvzemi)

REJEC: OS Ptuj Genotip: Pietrain

Leto odvzema	Št. odv.	Ne skoči (%)	Ne skoči št.	Li-bido	Kol. ejak. (ml)	Gostota nativnega semena	Valovanje	Gibanje (%)	Mrtvih sem. (%)	Morfološko norm.sem. (%)	Uporabnost (%)	Količina prip.sem. (ml)	Štev. doz	Gibanje prip.sem. (%)
1999	222	.00	0	3.55	199	3.09	1.00	73.0	13.9		100.0	1118	11.2	73.3
2000	271	.00	0	3.04	243	3.31	1.00	71.3	16.4		100.0	1166	11.7	71.2
2001	290	.00	0	3.83	224	3.00	1.00	70.2	16.3		100.0	1185	11.9	70.2
2002	301	.00	0	3.87	189	3.06	1.00	70.0	15.8		99.3	1179	11.8	70.0
2003	353	.00	0	3.99	184	3.13	1.00	70.2	16.0		100.0	1212	12.1	70.2
2004	313	1.88	6	3.89	195	3.13	1.18	64.3	15.1		98.1	1139	11.4	64.3
2005	260	.00	0	4.00	192	3.29	1.00	72.9	16.2		100.0	1230	12.3	72.9
2006	207	.00	0	4.00	203	3.06	1.00	72.1	17.1		99.0	1298	13.0	72.2
2007	208	.00	0	4.00	196	3.01	1.00	70.7	18.4		99.0	1297	13.0	70.9
2008	223	.00	0	4.00	190	3.02	1.00	69.3	18.2		99.6	1228	12.3	69.3
2009	219	.00	0	4.00	224	3.02	1.00	70.9	18.3		100.0	1337	13.4	70.9
2010	269	.00	0	4.00	264	3.02	1.00	72.8	16.3		99.3	1454	14.5	72.7
2011	231	.00	0	4.00	265	3.06	1.00	69.6	18.1		100.0	1661	16.6	69.7
2012	271	.00	0	3.99	280	3.00	1.00	67.4	17.8		98.5	1598	16.0	67.6
2013	370	.00	0	4.00	270	3.01	1.02	61.0	20.0		100.0	1497	15.0	60.9
Skupaj	4008	.15	6	3.88	222	3.08	1.02	69.3	16.9		99.5	1305	13.1	69.3

**ANALIZA LIBIDA IN MERITEV LASTNOSTI SEMENA MERJASCEV PO LETIH IN GENOTIPIH**  
v obdobju od 1.1.1986 do 31.12.2013 (vsi odvzemi)

REJEC: OS Ptuj Genotip: Slovenska landrace 55

Leto odvzema	Št. odv.	Ne skoči (%)	Ne skoči št.	Li-bi-do	Kol. ejak. (ml)	Gostota nativnega semena	Valovanje	Gibanje (%)	Mrtvih sem. (%)	Morfološko norm.sem. (%)	Uporabnost (%)	Količina prip.sem. (ml)	Štev. doz	Gibanje prip.sem. (%)
1997	271	.00	0	3.00	227	3.44		79.2			99.3	1188	11.9	79.9
1998	316	.00	0	3.08	210	3.10		77.5	11.2		98.4	1187	11.9	78.6
1999	281	.00	0	3.42	219	2.93	1.00	70.9	14.6		97.9	1171	11.7	71.4
2000	266	.00	0	3.15	225	3.07	1.00	69.8	16.4		98.9	1161	11.6	70.3
2001	297	.00	0	3.96	207	3.01	1.00	70.1	16.1		100.0	1187	11.9	69.9
2002	379	.00	0	3.86	195	3.06	1.00	70.0	15.8		100.0	1197	12.0	70.0
2003	361	.00	0	3.95	203	3.08	1.00	70.3	16.2		99.7	1215	12.2	70.3
2004	251	.79	2	3.88	224	3.04	1.21	63.4	14.8		99.2	1184	11.8	63.4
2005	163	.00	0	4.00	215	3.06	1.00	72.9	16.3		100.0	1255	12.5	72.9
2006	176	.00	0	4.00	217	3.02	1.00	71.8	17.3		99.4	1299	13.0	72.1
2007	106	.00	0	4.00	205	3.02	1.00	69.2	18.8		99.1	1297	13.0	69.9
2008	5	.00	0	4.00	194	3.00	1.00	66.0	18.0		60.0	1267	12.7	66.7
2009	76	.00	0	4.00	216	3.00	1.00	71.3	18.0		100.0	1333	13.3	71.3
2010	66	.00	0	4.00	244	3.00	1.00	68.8	18.9		100.0	1308	13.1	68.7
2011	54	.00	0	4.00	268	3.00	1.00	68.0	19.0		100.0	1470	14.7	68.0
2012	64	.00	0	4.00	295	3.00	1.00	64.8	19.5		100.0	1405	14.0	65.1
2013	43	.00	0	4.00	296	3.02	1.00	60.7	20.2		100.0	1402	14.0	60.7
Skupaj	3175	.06	2	3.67	217	3.07	1.02	71.1	15.8		99.3	1219	12.2	71.4



**ANALIZA LIBIDA IN MERITEV LASTNOSTI SEMENA MERJASCEV PO LETIH IN GENOTIPIH**  
v obdobju od 1.1.1986 do 31.12.2013 (vsi odvzemi)

REJEC: OS Ptuj Genotip: Nemška landrace v tipu A

Leto odvzema	Št. odv.	Ne skoči (%)	Ne skoči št.	Li-bido	Kol. ejak. (ml)	Gostota nativnega semena	Valovanje	Gibanje (%)	Mrtvih sem. (%)	Morfološko norm.sem. (%)	Uporabnost (%)	Količina prip.sem. (ml)	Štev. doz	Gibanje prip.sem. (%)
2005	53	.00	0	4.00	206	3.06	1.00	72.5	17.0		100.0	1281	12.8	72.5
2006	26	.00	0	4.00	209	3.00	1.00	74.6	15.4		100.0	1288	12.9	73.8
2007	61	.00	0	4.00	189	3.00	1.00	70.8	18.0		100.0	1300	13.0	70.7
2008	152	.00	0	4.00	187	3.01	1.00	68.9	18.5		100.0	1205	12.0	68.9
2009	82	.00	0	4.00	207	3.00	1.00	71.0	18.0		100.0	1278	12.8	71.0
2010	92	.00	0	4.00	239	3.01	1.00	70.1	18.1		98.9	1329	13.3	70.2
2011	98	.00	0	4.00	270	3.01	1.00	67.9	18.7		99.0	1446	14.5	67.9
2012	61	.00	0	4.00	284	3.00	1.00	64.7	19.2		100.0	1364	13.6	64.8
2013	25	.00	0	4.00	277	3.00	1.00	60.4	20.6		100.0	1372	13.7	60.4
Skupaj	650	.00	0	4.00	225	3.01	1.00	69.2	18.3		99.7	1308	13.1	69.1

**ANALIZA LIBIDA IN MERITEV LASTNOSTI SEMENA MERJASCEV PO LETIH IN GENOTIPIH**  
v obdobju od 1.1.1986 do 31.12.2013 (vsi odvzemi)

REJEC: **OS Ptuj** Genotip: **Hibrid 54**

Leto odvzema	Št. odv.	Ne skoči (%)	Ne skoči št.	Li-bi-do	Kol. ejak. (ml)	Gostota nativnega semena	Valovanje	Gibanje (%)	Mrtvih sem. (%)	Morfološko norm.sem. (%)	Uporabnost (%)	Količina prip.sem. (ml)	Štev. doz	Gibanje prip.sem. (%)
1997	217	.00	0	3.00	214	3.54		79.7			100.0	1175	11.7	80.1
1998	282	.00	0	3.02	200	3.32		78.0	11.2		100.0	1193	11.9	79.5
1999	277	.00	0	3.50	199	3.13	1.00	72.3	14.3		99.6	1175	11.8	72.5
2000	263	.00	0	3.15	214	3.25	1.00	70.5	15.8		100.0	1174	11.7	70.6
2001	331	.00	0	3.95	223	3.00	1.00	70.4	16.4		99.4	1193	11.9	70.4
2002	355	.00	0	3.93	218	3.01	1.00	70.0	15.8		99.4	1260	12.6	70.0
2003	356	.00	0	3.99	204	3.02	1.00	70.4	16.1		98.9	1221	12.2	70.4
2004	336	.00	0	3.91	196	3.10	1.17	65.0	15.1		100.0	1203	12.0	65.0
2005	317	.00	0	4.00	195	3.21	1.00	72.6	16.3		99.7	1254	12.5	72.8
2006	237	.42	1	4.00	220	3.03	1.00	71.5	17.7		98.7	1299	13.0	71.6
2007	207	.00	0	4.00	198	3.04	1.00	69.1	19.2		99.0	1300	13.0	69.3
2008	218	.00	0	4.00	205	3.02	1.00	69.2	18.3		99.1	1244	12.4	69.5
2009	229	.00	0	4.00	266	3.00	1.00	71.8	17.5		100.0	1411	14.1	71.8
2010	223	.00	0	4.00	339	3.00	1.00	73.1	16.2		100.0	1537	15.4	72.8
2011	185	.00	0	4.00	370	3.03	1.00	69.8	18.2		99.5	1722	17.2	69.9
2012	153	.00	0	4.00	377	3.00	1.00	67.2	18.6		99.3	1674	16.7	67.3
2013	165	.00	0	4.00	349	3.00	1.04	60.9	20.0		100.0	1550	15.5	61.0
Skupaj	4351	.02	1	3.79	235	3.10	1.02	70.8	16.4		99.6	1298	13.0	71.0

**ANALIZA LIBIDA IN MERITEV LASTNOSTI SEMENA MERJASCEV PO LETIH IN GENOTIPIH**  
v obdobju od 1.1.1986 do 31.12.2013 (vsi odvzemi)

REJEC: OS Bakovci Genotip: Slovenska landrace 11

Leto odvzema	Št. odv.	Ne skoči (%)	Ne skoči št.	Li-bi-do	Kol. ejak. (ml)	Gostota nativnega semena	Valovanje	Gibanje (%)	Mrtvih sem. (%)	Morfološko norm.sem. (%)	Uporabnost (%)	Količina prip.sem. (ml)	Štev. doz	Gibanje prip.sem. (%)
1997	85	.00	0	3.20	132	3.36	2.48	76.5			69.4	919	9.3	74.6
1998	101	.00	0	3.24	242	2.48	2.23	66.6			97.0		10.1	66.9
1999	75	.00	0	3.12	256	2.76	1.30	65.5	11.7		100.0		8.7	65.3
2000	82	.00	0	3.39	213	3.35		72.5	15.0		98.8		7.8	73.1
2001	192	.00	0	3.15	226	3.85		74.3	13.9		96.9		10.2	73.9
2002	129	.00	0	2.62	263	3.80		72.1	12.5		99.2		10.8	71.4
2003	156	.00	0	3.10	274	3.61		63.5	17.4		88.5	1076	9.7	66.2
2004	133	.00	0	3.61	256	3.55		63.7	17.6		91.7	1084	9.9	66.3
2005	128	.00	0	3.99	284	3.28		67.1	18.1		95.3	1209	11.0	68.2
2006	137	.00	0	3.88	255	3.71		69.6	14.9		96.4	1242	11.5	70.6
2007	136	.00	0	3.76	243	3.82		71.0	14.6		98.5	1173	10.4	70.4
2008	148	.00	0	3.82	252	3.65		70.5	13.8		99.3	1120	10.9	70.0
2009	148	.00	0	3.94	249	3.62		70.1	13.6		97.3	1122	11.2	71.3
2010	123	.00	0	4.00	224	3.58		68.1	15.5		96.7	1065	10.6	68.9
2011	142	.00	0	4.00	275	2.64		66.0	15.2		91.5	982	9.8	70.0
2012	151	.00	0	3.99	265	2.83		68.7	12.4		100.0	973	9.7	68.1
2013	111	.00	0	3.93	285	2.59		66.1	14.6		99.1	948	9.5	66.6
Skupaj	2177	.00	0	3.59	250	3.37	2.20	69.0	15.0		95.4	1087	10.2	69.6

**ANALIZA LIBIDA IN MERITEV LASTNOSTI SEMENA MERJASCEV PO LETIH IN GENOTIPIH**  
v obdobju od 1.1.1986 do 31.12.2013 (vsi odvzemi)

REJEC: OS Bakovci Genotip: Slovenski veliki beli prašič

Leto odvzema	Št. odv.	Ne skoči (%)	Ne skoči št.	Li-bi-do	Kol. ejak. (ml)	Gostota nativnega semena	Valovanje	Gibanje (%)	Mrtvih sem. (%)	Morfološko norm.sem. (%)	Uporabnost (%)	Količina prip.sem. (ml)	Štev. doz	Gibanje prip.sem. (%)
1997	118	.84	1	3.39	138	3.08	2.29	72.2			77.1	653	8.0	70.5
1998	221	.00	0	3.52	206	2.77	2.15	68.4			96.8		9.3	68.3
1999	256	.00	0	3.78	311	2.21	1.74	71.9			99.2		9.1	70.4
2000	302	.00	0	3.62	362	2.55		68.4	18.9		94.4		9.9	70.2
2001	155	.00	0	3.77	313	3.19		71.5	17.4		96.8		9.7	72.6
2002	202	.00	0	3.93	256	3.26		71.1	12.0		93.1		10.2	72.6
2003	225	.00	0	3.82	236	2.96		66.1	16.7		92.0	934	9.1	66.9
2004	173	.00	0	3.80	221	2.85		69.3	14.4		96.5	987	9.3	70.2
2005	189	.53	1	3.96	280	2.74		70.1	14.6		96.8	1177	10.9	70.4
2006	205	.00	0	4.00	251	3.00		71.7	13.8		99.0	1139	10.9	71.2
2007	185	.00	0	3.99	314	3.13		71.6	13.3		98.4	1168	11.1	71.5
2008	191	.00	0	4.00	324	3.38		73.8	11.9		100.0	1147	11.3	73.1
2009	238	.00	0	3.99	315	3.60		69.0	14.5		98.7	1149	11.5	69.4
2010	238	.00	0	4.00	333	3.04		69.6	14.3		98.7	1189	11.9	69.9
2011	229	.00	0	4.00	297	2.53		70.1	13.3		95.6	1102	11.0	71.3
2012	244	.00	0	4.00	285	2.63		72.0	11.7		97.5	1200	12.0	72.7
2013	234	.00	0	3.98	317	2.71		71.8	12.1		98.6	1342	13.4	72.1
Skupaj	3605	.06	2	3.86	286	2.89	2.11	70.4	13.7		96.3	1151	10.6	70.7

**ANALIZA LIBIDA IN MERITEV LASTNOSTI SEMENA MERJASCEV PO LETIH IN GENOTIPIH**  
v obdobju od 1.1.1986 do 31.12.2013 (vsi odvzemi)

REJEC: **OS Bakovci** Genotip: **Duroc**

Leto odvzema	Št. odv.	Ne skoči (%)	Ne skoči št.	Li-bido	Kol. ejak. (ml)	Gostota nativnega semena	Valovanje	Gibanje (%)	Mrtvih sem. (%)	Morfološko norm.sem. (%)	Uporabnost (%)	Količina prip.sem. (ml)	Štev. doz	Gibanje prip.sem. (%)
1997	53	.00	0	3.87	156	2.96	2.19	73.6			96.2	937	9.9	71.6
1998	82	.00	0	3.59	118	3.24	2.33	68.8			100.0		7.8	66.6
1999	71	.00	0	3.49	149	3.31	1.58	66.5			97.2		7.1	66.2
2000	86	.00	0	3.84	187	2.43		69.2	14.4		100.0		7.6	68.5
2001	87	.00	0	3.99	162	3.23		75.4	12.1		97.7		8.4	75.8
2002	103	.00	0	3.97	163	3.85		70.2	13.4		98.1		9.6	70.0
2003	69	.00	0	3.99	169	3.88		66.2	16.1		88.4	814	9.4	68.1
2004	35	.00	0	3.91	205	3.61		65.0	15.5		85.7	1027	9.3	67.7
2012	1	.00	0	4.00	140	4.00		70.0	10.0		.0			
2013	51	.00	0	3.90	133	4.00		67.6	11.9		98.0	945	9.4	67.9
Skupaj	638	.00	0	3.84	159	3.36	2.14	69.5	13.9		96.4	955	8.6	69.4

**ANALIZA LIBIDA IN MERITEV LASTNOSTI SEMENA MERJASCEV PO LETIH IN GENOTIPIH**  
v obdobju od 1.1.1986 do 31.12.2013 (vsi odvzemi)

REJEC: **OS Bakovci** Genotip: **Pietrain**

Leto odvzema	Št. odv.	Ne skoči (%)	Ne skoči št.	Li-bi-do	Kol. ejak. (ml)	Gostota nativnega semena	Valovanje	Gibanje (%)	Mrtvih sem. (%)	Morfološko norm.sem. (%)	Uporabnost (%)	Količina prip.sem. (ml)	Štev. doz	Gibanje prip.sem. (%)
1998	28	.00	0	3.64	144	1.68	1.81	66.4			89.3		3.7	65.0
1999	216	.00	0	3.53	152	2.62	1.88	71.9			93.1		7.0	70.8
2000	217	.00	0	3.65	151	3.34		74.2	13.5		99.1		8.0	72.6
2001	227	.00	0	3.87	164	3.83		74.0	12.2		97.8		9.9	74.0
2002	254	.00	0	3.79	156	3.80		69.3	12.8		92.9		9.7	71.4
2003	259	.00	0	3.92	183	3.67		60.0	17.2		78.8	1071	9.7	67.1
2004	255	.00	0	4.00	257	3.26		68.4	14.9		94.9	1172	11.6	69.6
2005	256	.00	0	3.99	255	3.65		67.6	15.1		91.8	1299	12.8	70.2
2006	262	.00	0	3.94	252	3.71		68.6	13.9		88.5	1398	13.8	72.3
2007	241	.00	0	3.92	301	3.76		70.5	14.0		94.6	1429	13.8	71.9
2008	235	.00	0	3.99	311	3.41		71.3	13.6		95.3	1309	13.1	70.9
2009	359	.00	0	3.97	331	3.45		69.7	13.7		91.4	1296	13.0	72.6
2010	446	.00	0	3.98	306	3.24		69.0	13.4		89.0	1285	12.9	72.4
2011	470	.00	0	3.93	311	2.44		66.5	14.4		88.1	1194	11.9	70.5
2012	524	.00	0	3.93	301	2.74		72.0	12.0		92.2	1320	13.2	73.1
2013	463	.00	0	3.86	339	2.56		72.8	11.7		98.1	1474	14.7	73.3
Skupaj	4712	.00	0	3.90	266	3.19	1.86	69.7	13.6		92.1	1316	12.0	71.7

**ANALIZA LIBIDA IN MERITEV LASTNOSTI SEMENA MERJASCEV PO LETIH IN GENOTIPIH**  
v obdobju od 1.1.1986 do 31.12.2013 (vsi odvzemi)

REJEC: OS Bakovci Genotip: Slovenska landrace 55

Leto odvzema	Št. odv.	Ne skoči (%)	Ne skoči št.	Li-bi-do	Kol. ejak. (ml)	Gostota nativnega semena	Valovanje	Gibanje (%)	Mrtvih sem. (%)	Morfološko norm.sem. (%)	Uporabnost (%)	Količina prip.sem. (ml)	Štev. doz	Gibanje prip.sem. (%)
1996	6	.00	0	3.83	243	3.00	2.00	77.5			100.0	1667	16.7	72.5
1997	283	.35	1	3.36	300	2.05	2.07	72.0			91.9	1183	13.3	71.0
1998	329	.00	0	3.42	241	2.39	2.06	66.5			98.8		10.7	66.8
1999	325	.00	0	3.72	194	2.60	1.57	70.5			98.2		9.2	69.7
2000	206	.00	0	3.59	238	2.82		68.5	15.3		97.1		9.8	68.4
2001	160	.00	0	3.70	247	3.34		66.6	16.8		95.6		10.0	67.7
2002	104	.00	0	3.34	187	3.88		72.4	12.9		99.0		10.5	72.3
2003	161	.00	0	3.70	288	3.01		69.7	13.9		95.0	1010	10.3	69.2
2004	78	.00	0	3.68	188	3.68		75.0	11.3		97.4	1113	10.8	75.3
2005	88	.00	0	3.24	221	3.74		72.0	14.4		98.9	1278	11.8	72.2
2006	95	.00	0	3.69	293	3.63		64.6	16.9		84.2	1269	11.8	68.6
2007	47	.00	0	3.43	246	3.72		59.9	19.2		78.7	1105	10.3	66.8
2008	44	.00	0	3.70	220	3.70		77.6	10.7		97.7	1147	11.5	77.0
2009	12	.00	0	3.33	166	4.00		76.3	11.3		100.0	1075	10.8	75.8
2010	64	.00	0	3.98	258	3.22		71.4	14.1		98.4	1114	11.1	71.7
2011	54	.00	0	3.85	354	2.02		65.7	18.2		100.0	913	9.1	65.5
2012	32	.00	0	3.69	362	2.47		68.8	11.7		100.0	975	9.8	68.6
2013	39	.00	0	3.87	232	3.49		72.8	10.6		97.1	805	8.1	73.1
Skupaj	2127	.05	1	3.57	247	2.87	1.99	69.5	14.3		95.9	1135	10.6	69.6

**ANALIZA LIBIDA IN MERITEV LASTNOSTI SEMENA MERJASCEV PO LETIH IN GENOTIPIH**  
v obdobju od 1.1.1986 do 31.12.2013 (vsi odvzemi)

REJEC: **OS Bakovci** Genotip: **Hibrid 54**

Leto odvzema	Št. odv.	Ne skoči (%)	Ne skoči št.	Li-bi-do	Kol.ejak. (ml)	Gostota nativnega semena	Valovanje	Gibanje (%)	Mrtvih sem. (%)	Morfološko norm.sem. (%)	Upornost (%)	Količina prip.sem. (ml)	Stev. doz	Gibanje prip.sem. (%)
1996	15	6.25	1	2.67	161	3.00	2.50	78.1			100.0	1544	15.4	71.9
1997	358	.83	3	3.22	190	2.99	2.25	73.5			90.2	1265	13.2	72.0
1998	449	.00	0	3.43	195	2.68	2.15	67.0			98.0		10.7	66.3
1999	270	.00	0	3.51	206	2.53	1.66	70.5			98.1		9.7	69.4
2000	282	.00	0	3.65	210	2.90		68.9	14.8		97.9		9.6	68.8
2001	373	.00	0	3.89	256	3.37		70.9	13.6		98.9		10.8	70.5
2002	468	.00	0	3.96	264	3.38		69.2	13.1		95.3		11.1	70.7
2003	512	.00	0	3.97	247	3.36		67.0	15.8		94.1	1120	10.8	68.6
2004	385	.00	0	3.98	263	3.20		67.0	14.9		93.5	1171	11.7	69.0
2005	327	.00	0	3.98	239	3.61		69.1	15.5		96.3	1281	12.8	70.1
2006	281	.00	0	3.87	281	3.56		71.3	13.8		96.4	1427	14.3	71.4
2007	213	.00	0	3.90	333	3.77		68.9	15.7		98.1	1382	13.7	69.1
2008	221	.00	0	3.82	299	3.63		73.7	12.3		99.1	1440	14.4	73.3
2009	249	.00	0	3.90	353	3.57		68.8	14.3		95.6	1573	15.7	70.1
2010	234	.00	0	3.99	382	3.19		71.2	13.1		95.3	1643	16.4	72.4
2011	186	.00	0	3.99	387	2.37		69.1	14.2		96.2	1563	15.6	71.2
2012	227	.00	0	4.00	381	2.35		70.7	11.5		98.2	1643	16.4	71.0
2013	207	.00	0	3.94	350	2.56		73.1	11.7		95.7	1610	16.1	74.4
Skupaj	5257	.08	4	3.81	270	3.15	2.13	69.7	14.1		96.1	1421	12.6	70.1

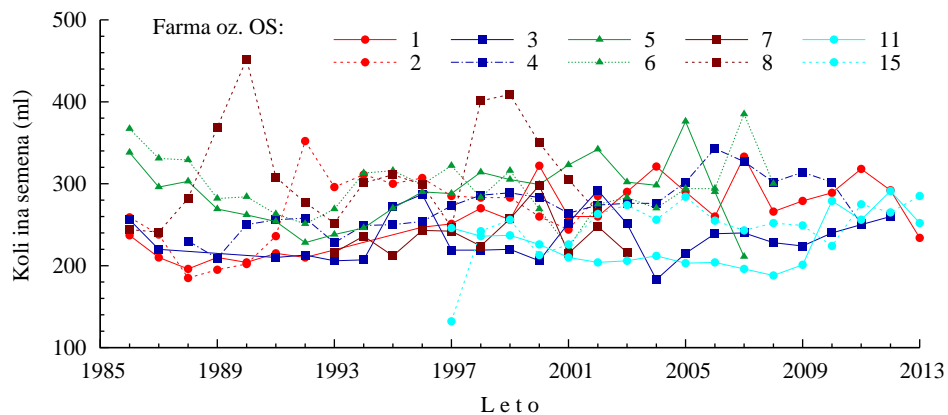


**ANALIZA LIBIDA IN MERITEV LASTNOSTI SEMENA MERJASCEV PO LETIH IN GENOTIPIH**  
v obdobju od 1.1.1986 do 31.12.2013 (vsi odvzemi)

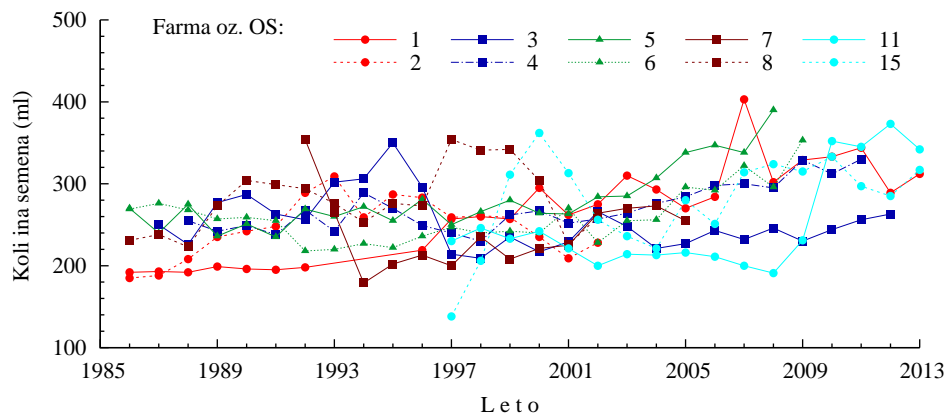
REJEC: **OS Bakovci** Genotip: **Krškopoljec**

Leto odvzema	Št. odv.	Ne skoči (%)	Ne skoči št.	Li-bido	Kol. ejak. (ml)	Gostota nativnega semena	Valovanje	Gibanje (%)	Mrtvih sem. (%)	Morfološko norm.sem. (%)	Uporabnost (%)	Količina prip.sem. (ml)	Štev. doz	Gibanje prip.sem. (%)
2013	35	.00	0	4.00	163	3.84		78.7	9.6		93.5	567	5.7	79.1
Skupaj	35	.00	0	4.00	163	3.84		78.7	9.6		93.5	567	5.7	79.1

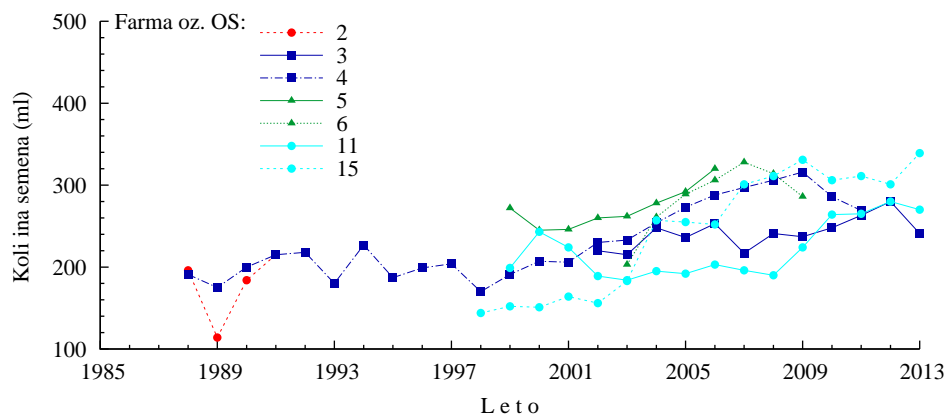
## 8 Grafični prikaz podatkov semena merjascev po genotipih po letih



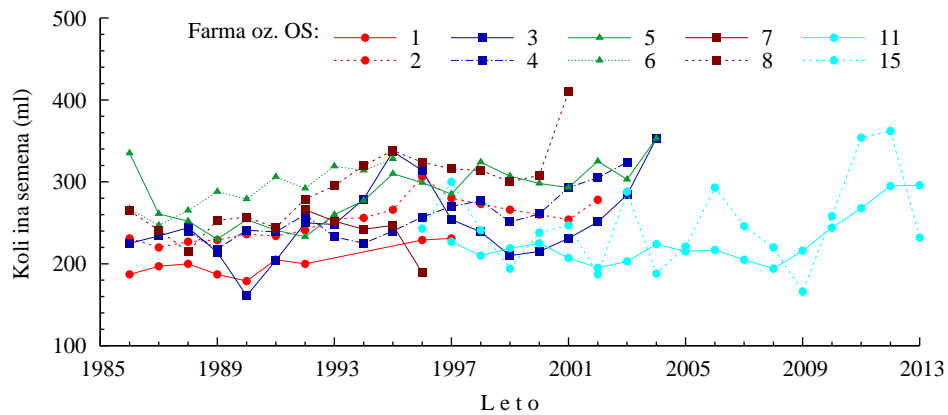
Slika 1: Količina semena merjascev slovenska landrace - linija 11 na farmah in osemenjevalnih središčih po letih



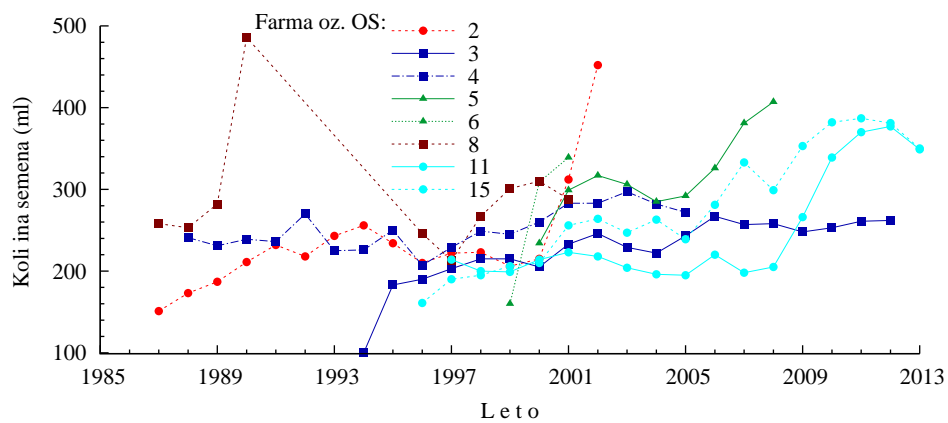
Slika 2: Količina semena merjascev slovenski veliki beli prašič na farmah in osemenjevalnih središčih po letih



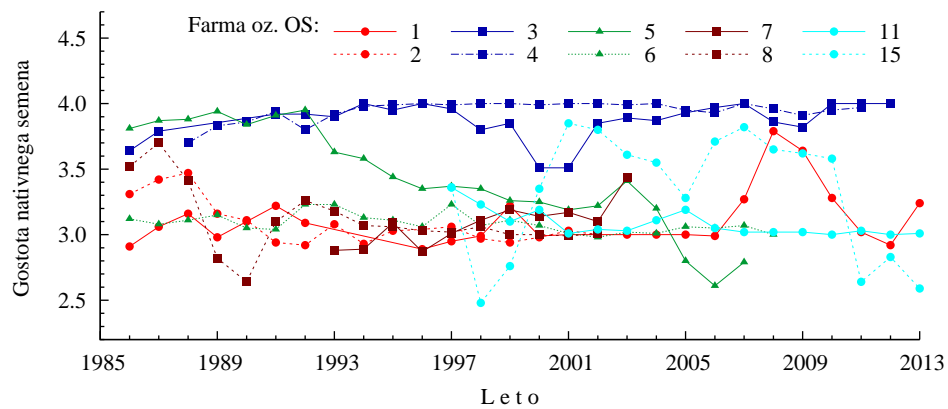
Slika 3: Količina semena merjascev pietrain na farmah in osemenjevalnih središčih po letih



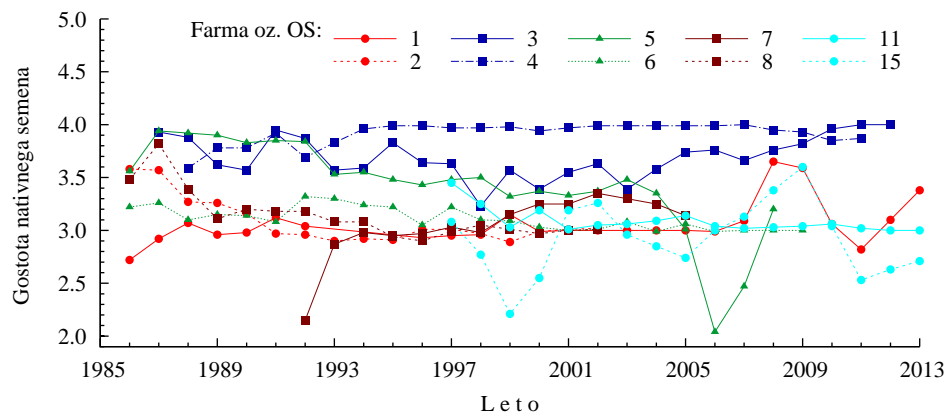
Slika 4: Količina semena merjascev slovenska landrace - linija 55 na farmah in osemenjevalnih središčih po letih



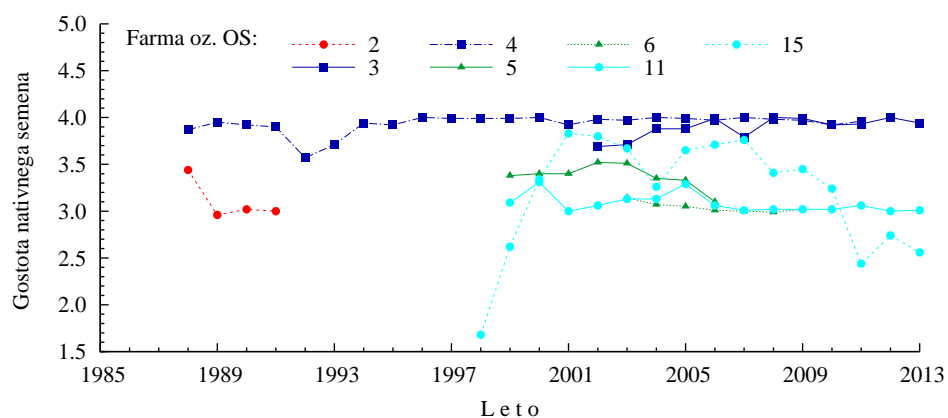
Slika 5: Količina semena merjascev hibrida 54 na farmah in osemenjevalnih središčih po letih



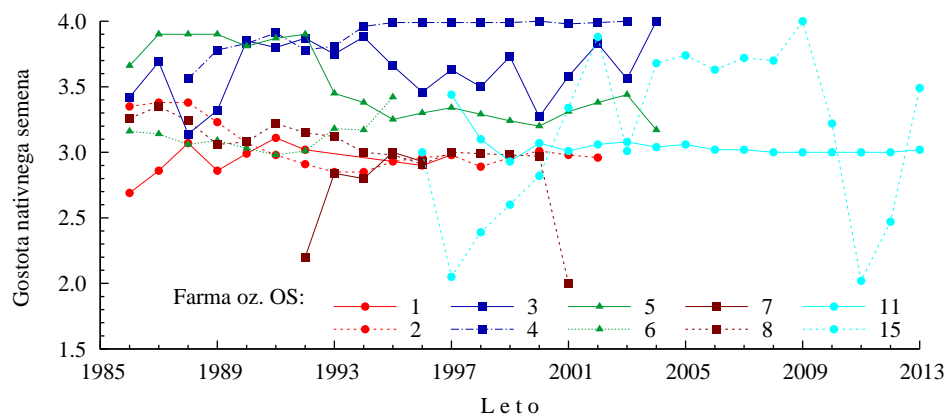
Slika 6: Gostota nativnega semena merjascev slovenska landrace - linija 11 na farmah in osemenjevalnih središčih po letih



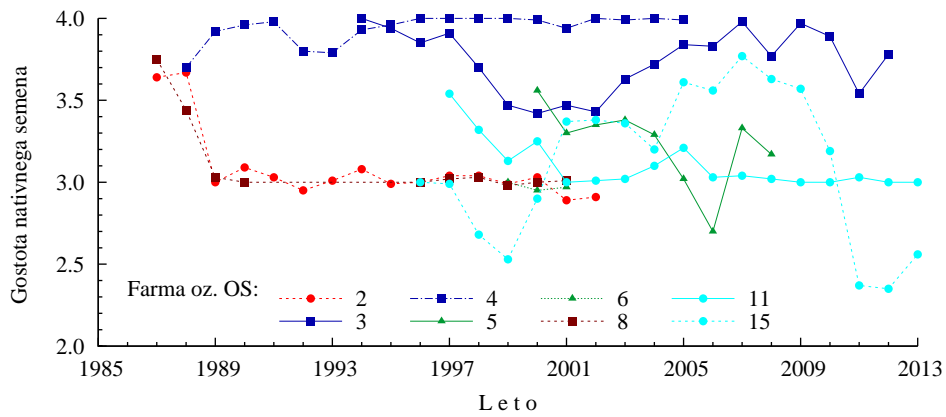
Slika 7: Gostota nativnega semena merjascev slovenski veliki beli prašič na farmah in osemenjevalnih središčih po letih



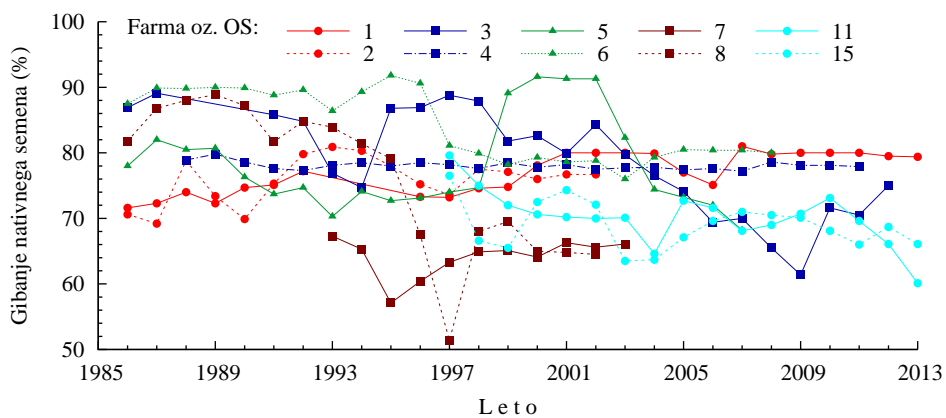
Slika 8: Gostota nativnega semena merjascev pietrain na farmah in osemenjevalnih središčih po letih



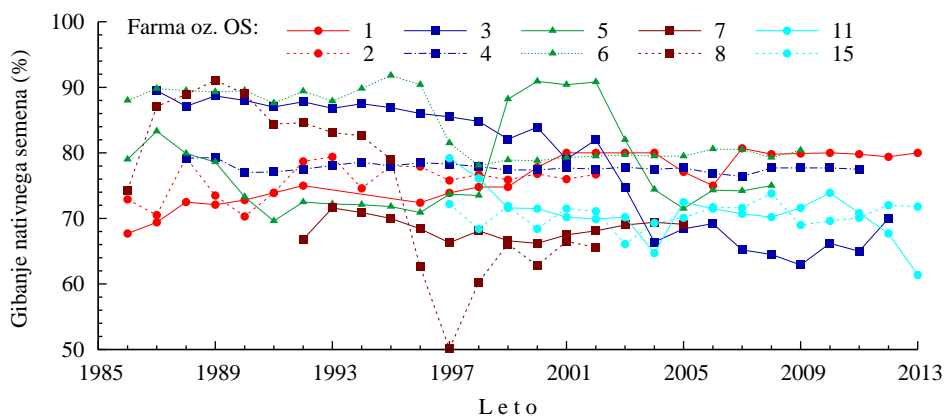
Slika 9: Gostota nativnega semena merjascev slovenska landrace - linija 55 na farmah in osemenjevalnih središčih po letih



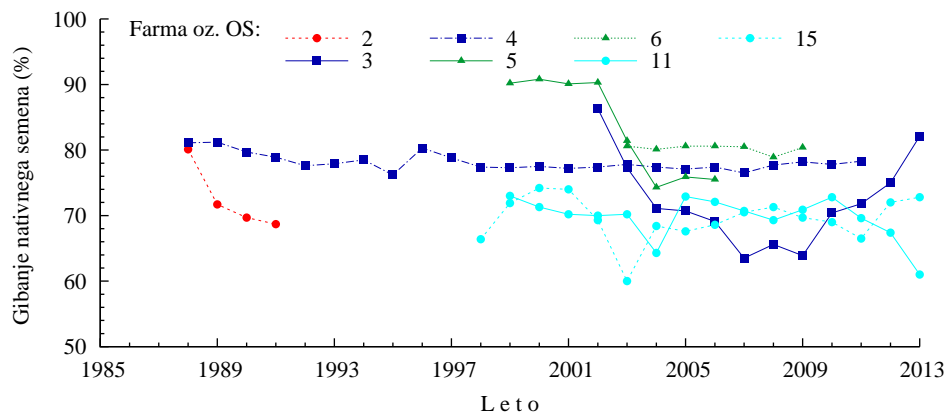
Slika 10: Gostota nativnega semena merjascev hibrida 54 na farmah in osemenjevalnih središčih po letih



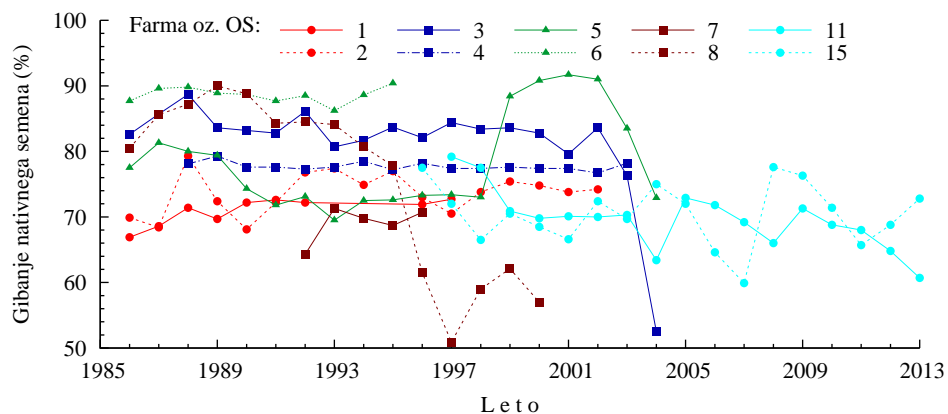
Slika 11: Gibanje nativnega semena merjascev slovenska landrace - linija 11 na farmah in osemenjevalnih središčih po letih



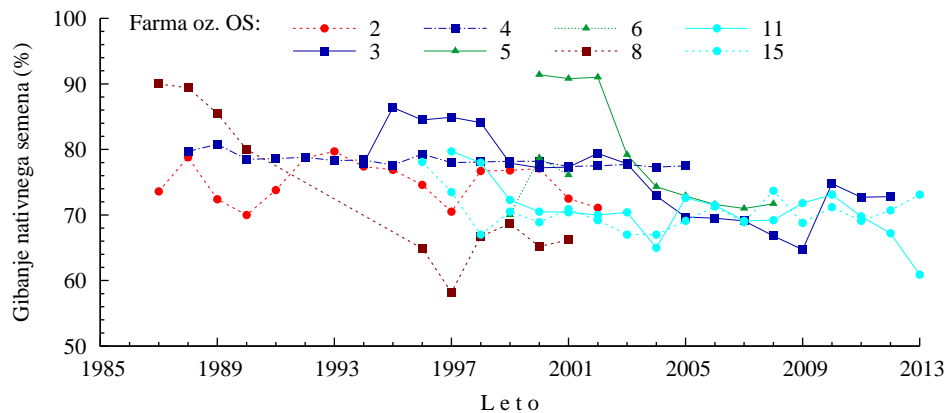
Slika 12: Gibanje nativnega semena merjascev slovenski veliki beli prašič na farmah in osemenjevalnih središčih po letih



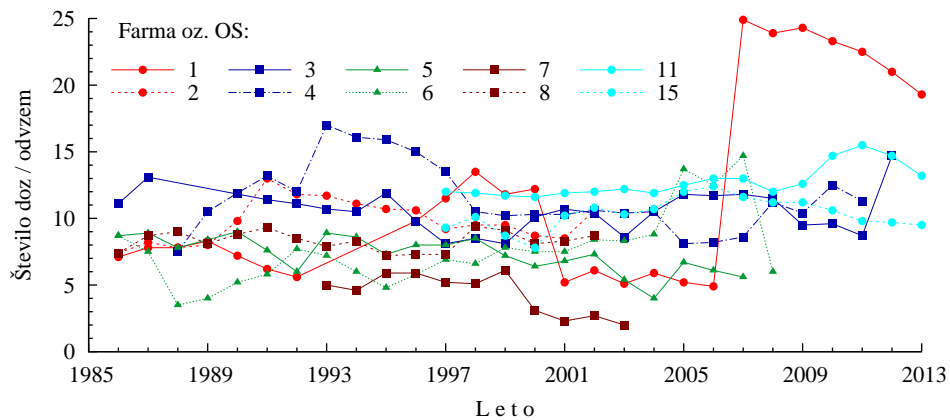
Slika 13: Gibanje nativnega semena merjascev pietrain na farmah in osemenjevalnih središčih po letih



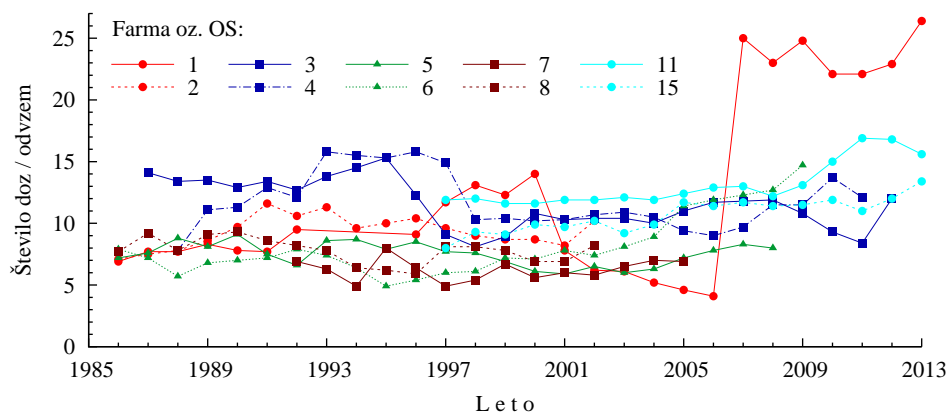
Slika 14: Gibanje nativnega semena merjascev slovenska landrace - linija 55 na farmah in osemenjevalnih središčih po letih



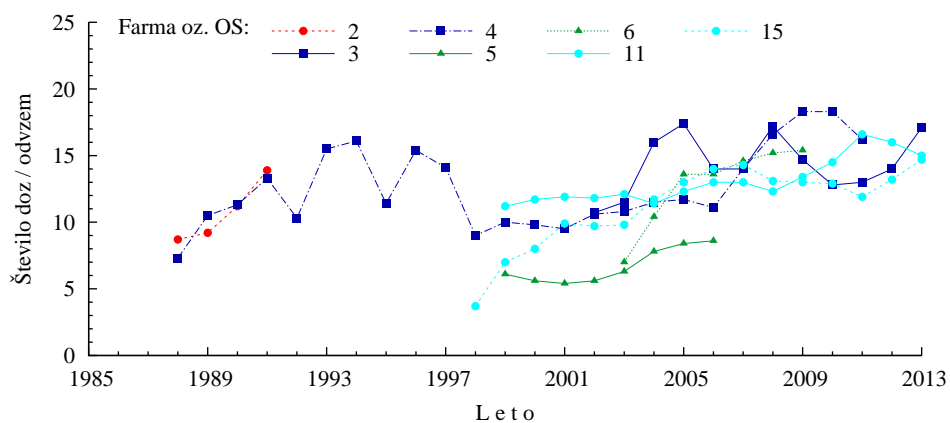
Slika 15: Gibanje nativnega semena merjascev hibrida 54 na farmah in osemenjevalnih središčih po letih



Slika 16: Število doz na odvzem semena merjascev slovenska landrace - linija 11 na farmah in osemenjevalnih središčih po letih

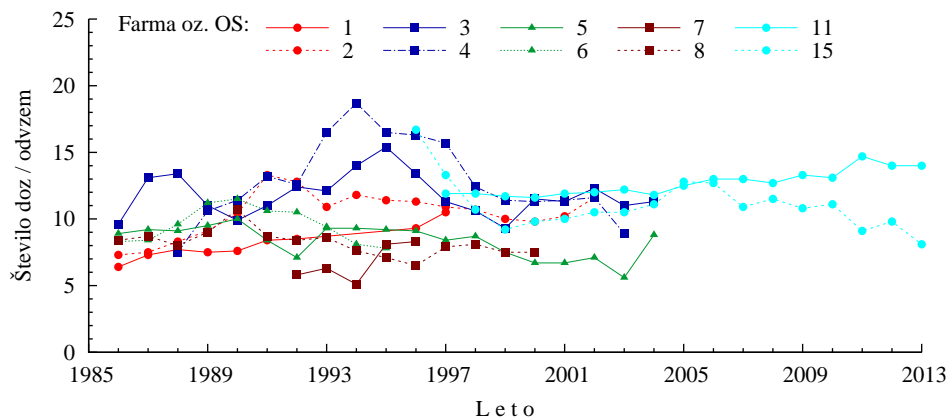


Slika 17: Število doz na odvzem semena merjascev slovenski veliki beli prašič na farmah in osemenjevalnih središčih po letih

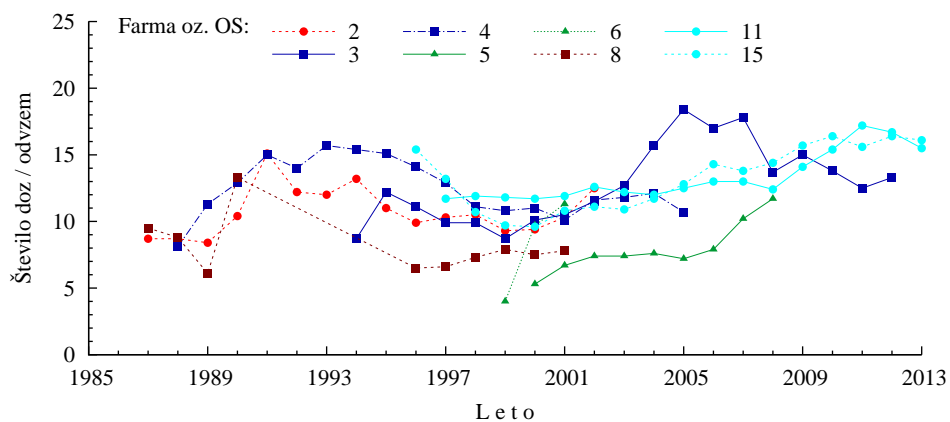


Slika 18: Število doz na odvzem semena merjascev pietrain na farmah in osemenjevalnih središčih po letih

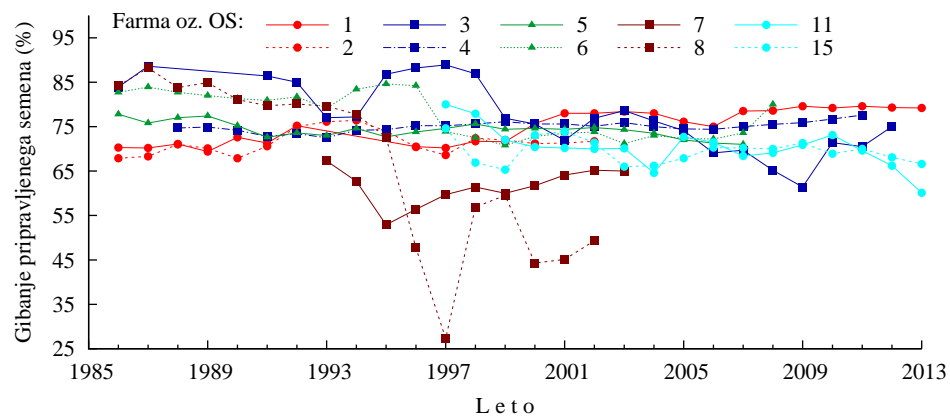




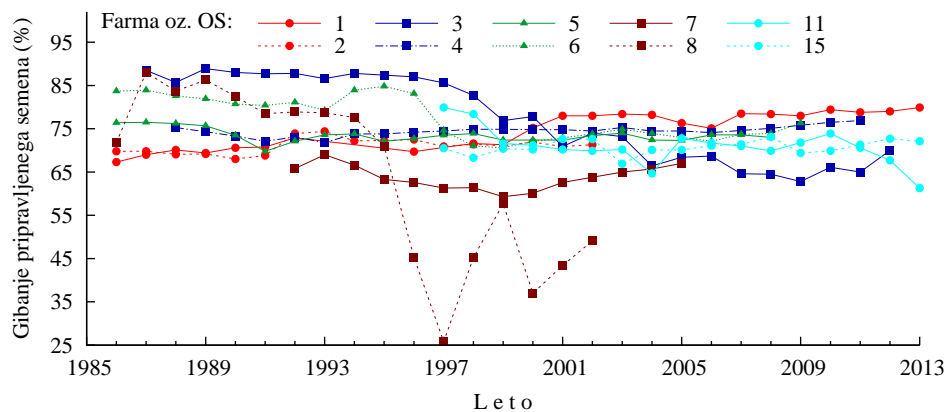
Slika 19: Število doz na odvzem semena merjascev slovenska landrace - linija 55 na farmah in osemenjevalnih središčih po letih



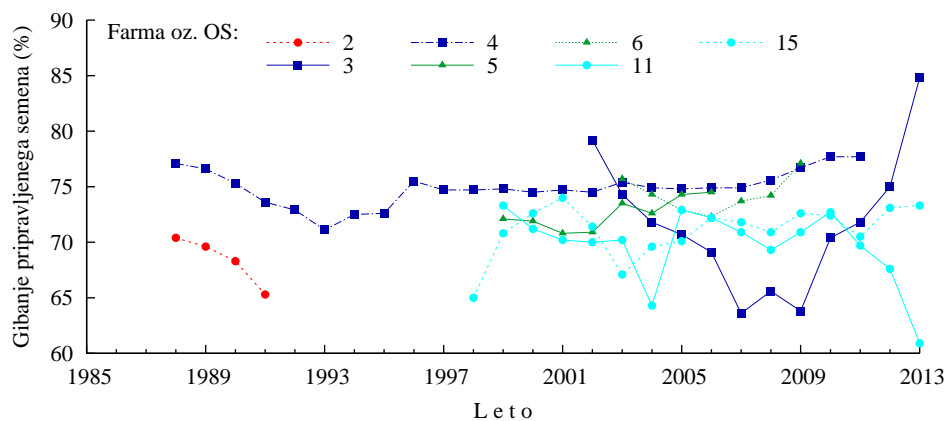
Slika 20: Število doz na odvzem semena merjascev hibrida 54 na farmah in osemenjevalnih središčih po letih



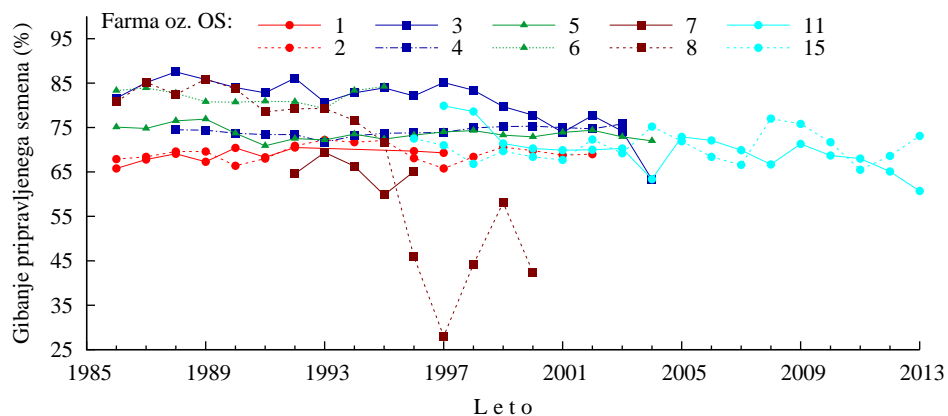
Slika 21: Gibanje pripravljene semena merjascev slovenska landrace - linija 11 na farmah in osemenjevalnih središčih po letih



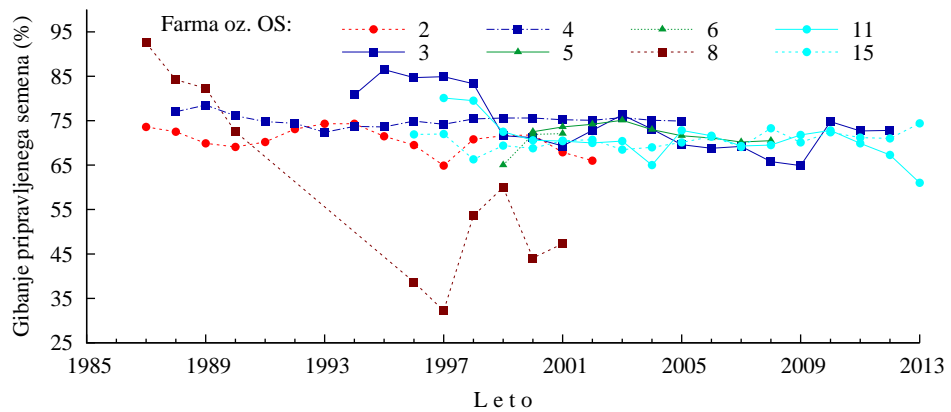
Slika 22: Gibanje pripravljene semena merjascev slovenski veliki beli prašič na farmah in osemenjevalnih središčih po letih



Slika 23: Gibanje pripravljene semena merjascev pietrain na farmah in osemenjevalnih središčih po letih



Slika 24: Gibanje pripravljene semena merjascev slovenska landrace - linija 55 na farmah in osemenjevalnih središčih po letih



Slika 25: Gibanje pripravljene semena merjascev hibrida 54 na farmah in osemenjevalnih središčih po letih