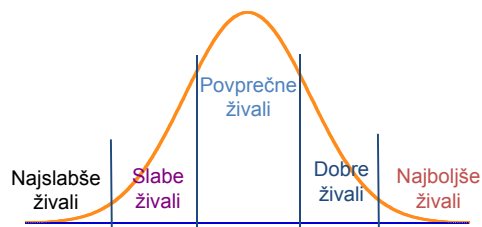


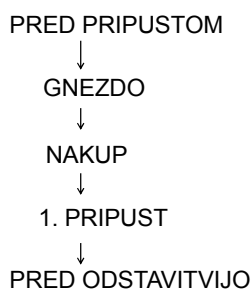
## Uporaba podatkov pri odbiri plemenskih živali avtohtone pasme

Janja Urankar, Špela Malovrh, Milena Kovač

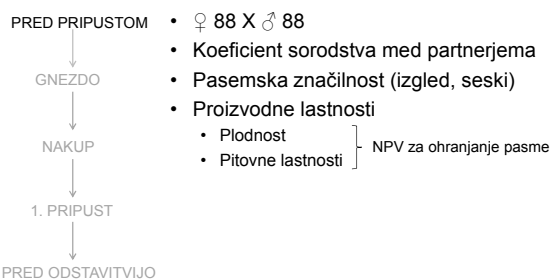
## Odbira živali



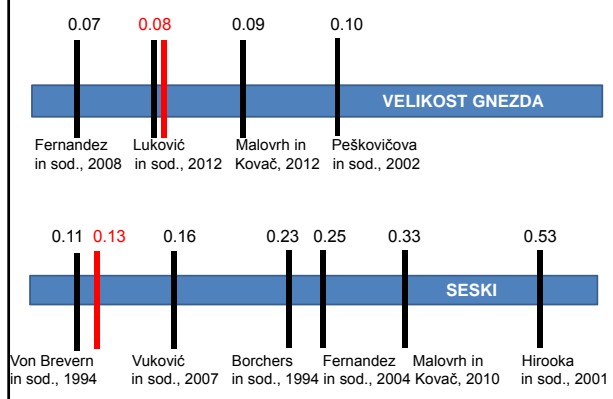
## Odbira živali



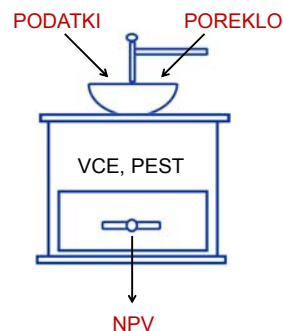
## Odbira pred pripustom



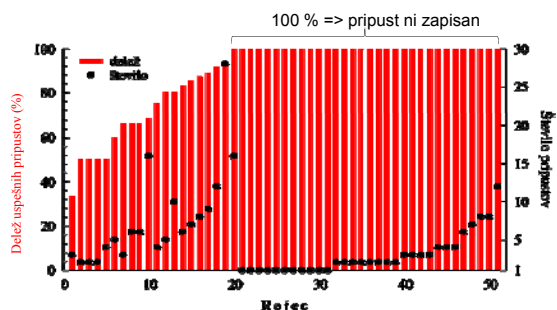
## Odbira KP glede na NPV



## Napovedovanje plemenske vrednosti

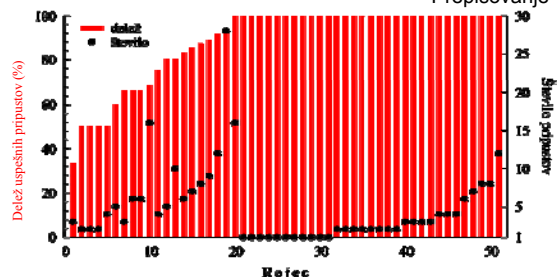


## Podatki



## Podatki

Takoj, Točno, Zanesljivo, Pravočasno  
Dokumentacija predpisana v Rejskem programu SloHibrid

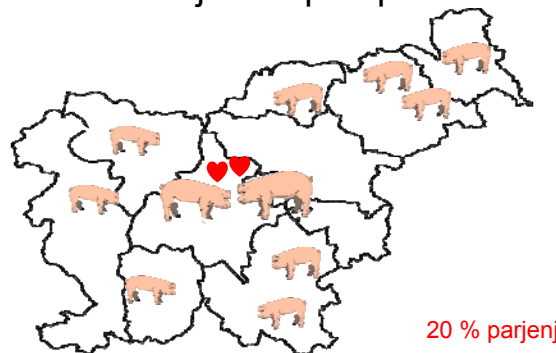


## Kakovost porekla

- Naknadno javljen pripust ?
- Več merjascev v skupini svinj ?
- Merjasci – potepuhi ?

↓  
Potomci takih parjenj so **križanci**

## Merjasci - potepuhi

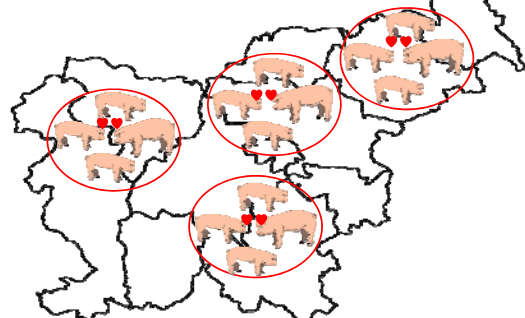


## Uporaba merjascev na drugih kmetijah

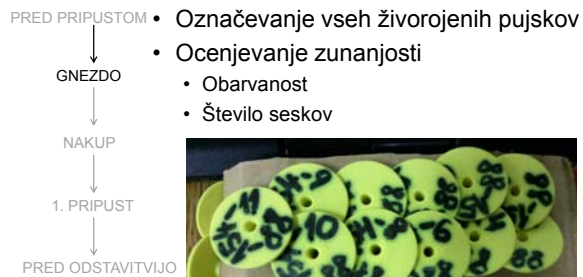
- Prenos bolezni → biovarnostni ukrepi
- Obvezno premik med rejci → poreklo
- Pripustna postaja
- Uporaba semena merjasca z OS



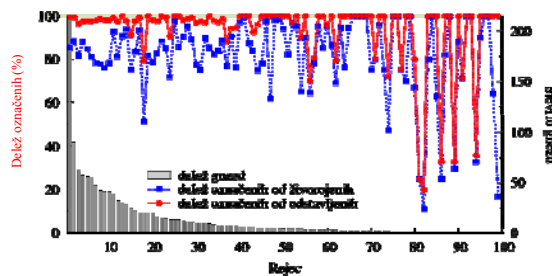
## Povezovanje rejcev



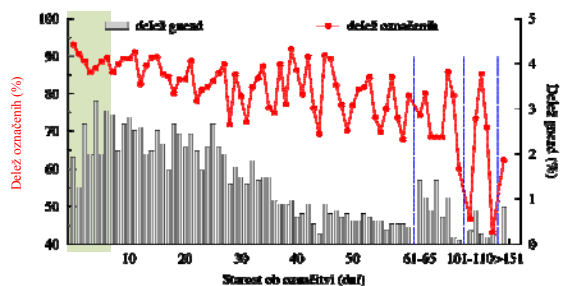
### Odbira živali v gnezdu



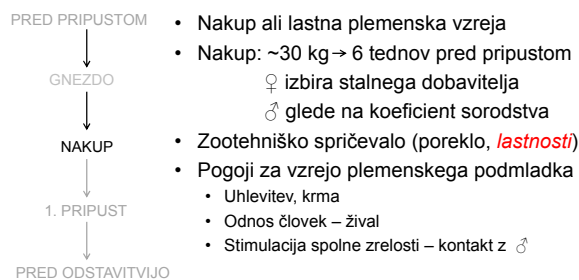
### Označevanje pujskov



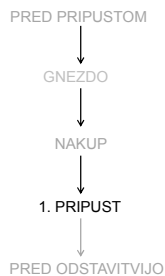
### Starost pujskov ob označevanju



### Odbira pred nakupom

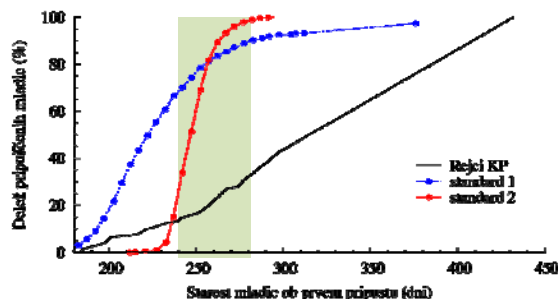


### Odbira pred 1. pripustom

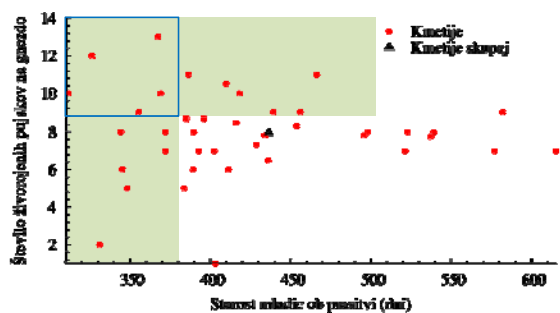


- Starost: 7-8 mesecev
- Pripust : (2.) 3. estrus
- Stimulacija spolne zrelosti od 160. dne
- Primerna kondicija
- Nadzorovan pripust

### Starost mladic ob pravitvi



### Starost mladic in VG



### Odbira – pred odstavitvijo

PRED PRIPUSTOM

↓  
GNEZDO

↓  
NAKUP

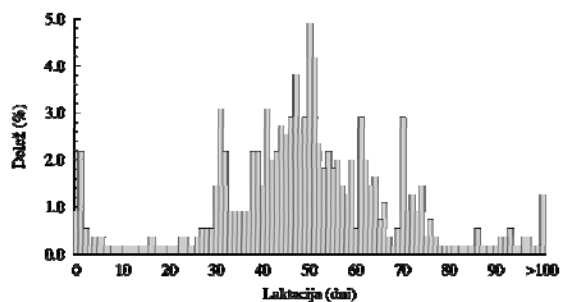
↓  
1. PRIPUST

↓  
PRED ODSTAVITVIJO



- NPV svinje
- Rednost reprodukcije
- Izgled svinje (kondicija, seski)
- Izgled gnezda, pujskov (masa, izenačenost)

### Dolžina laktacije



### Kmetovalec (1925)

» Vzrokov za nepovoljno napredovanje (op. živinoreje) je mnogo. Večina njih temelji v **premalo skrbni odbiri in pomanjkljivi vzreji plemenske živine**, eden izmed glavnih je pa brez dvoma premala skrb za osveženje krvi, oziroma je plemenjenje v krvnem sorodstvu«