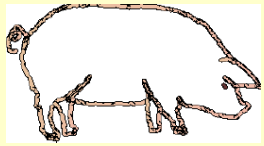


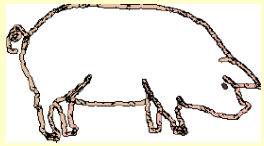
Reja prašičev v Sloveniji

Milena KOVAČ



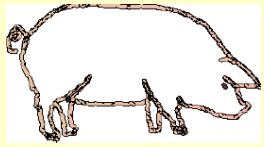
Pomen reje prašičev v Sloveniji

- Druga najpomembnejša živinorejska panoga
- Tradicija
 - hitra rast
 - številno potomstvo
 - pestra prehrana
- Povprečna produktivnost
- Samooskrba na nivoju države
 - 70 % v ugodnih legah
 - tudi samo 50 % v slabših obdobjih
 - trenutno okrog ali celo 50 %



Vodilo v prašičereji

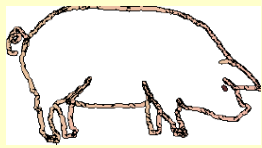
- Ni samo enega recepta za uspeh!
- Noben recept ni absolutno pravi!
- Širok spekter proizvodnih sistemov
- Interakcije žival * človek * okolje
- Zlato pravilo:
„Delajmo z glavo, ne samo z rokami!“



Vodilo v prašičereji

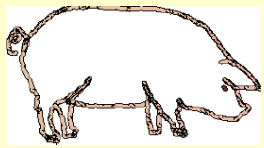
- Ni samo enega recepta za uspeh!
- Noben recept ni absolutno pravi!
- Širok spekter proizvodnih sistemov
- Interakcije žival * človek * okolje
- Zlato pravilo:

„Delajmo tudi z glavo, ne samo z rokami!“



Stalež prašičev v Sloveniji

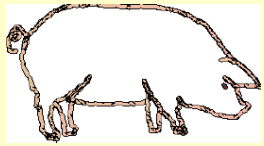
Kategorija	1997	2002	2007
Skupaj	578193	655665	542590
Pujski, do 20 kg	170338	179046	153985
Mladi prašiči, 20 – 50 kg	115584	143132	107376
Prašiči v pitanju			
skupaj	227801	267759	232753
50 – 80 kg	108294	90939	81892
80 – 110 kg	62269	83516	76462
110 kg ali več	57238	93304	74399



Struktura po kategorijah

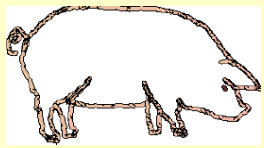
Kategorija	1997	2002	2007
Plemenski prašiči nad 50 kg			
skupaj	64470	65726	48476
merjasci	2024	1560	1476
nebreje mladice	9617	6599	4930
breje mladice	9946	7586	5016
nebreje plemenske svinje	14061	16960	14067

Vir: Statistični urad Republike Slovenije, 02.10.2008



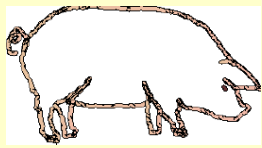
Pomembni mejniki do 1970

- 1958/64 prve industrijske farme
- 1958 prvi uvoz švedske landrace
- 1961 progenostestna postaja na Prevojah
- 1964 uvoz pasem pietrain in belgijski landrace
- 1967 prvi uvoz large white
- 1968 prvi uvoz nemške landrace
- 19-- hibrid 12



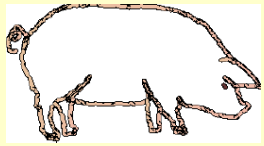
Pomembni mejniki 1970 - 1990

- 1975 lastni preizkus merjascev
prva selekcijska farma
prve računalniške obdelave podatkov
- 1980 mere plodnosti
centralna obdelava plodnosti in preizkusov
testna postaja na farmi Nemščak
- 1982 prve obdelave podatkov na kmetijah
uvoz terminalnih pasem pietrain in duroc
- 19-- preizkus hibridov 53 in 54
- 1986 testna postaja Ptuj
- 1989 prva vzrejna središča
testna postaja Podgrad



Pomembni mejniki po 1990

- 1991 prvi obračun NPV po MMM, PEST
- 1996 NPV z MMM pri merjascih
ocenjevanje mesnatosti po SEUROP
spremembe v tehnologiji
selektivna prodaja
razvoj živalim prijaznih tehnologij
- 2002 NPV z MMM pri mladica in za velikost gnezda
- 2004 vzreja hibridnih merjascev na kmetijah
- 2005 vzpostavitev nukleusov na kmetijah
pitanje na večjo maso ob zakolu
- 2006 zmanjšanje prodaje plemenskega podmladka
slabšanje zdravstvenega statusa
- 2008 zmanjševanje samooskrbe SLO

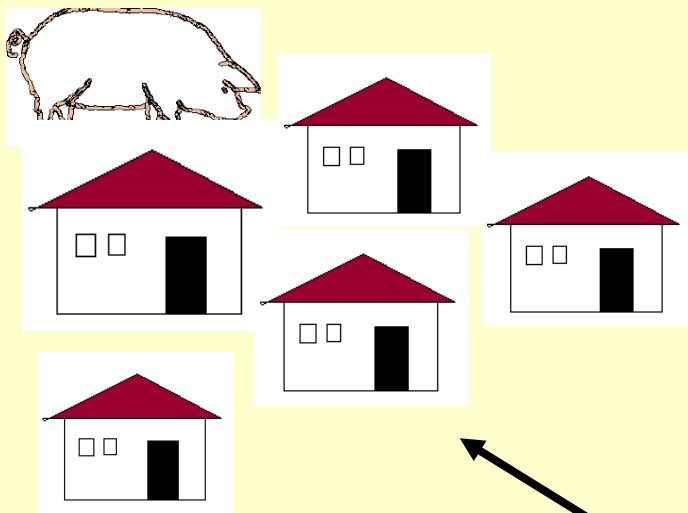


Organizacijske oblike v Sloveniji

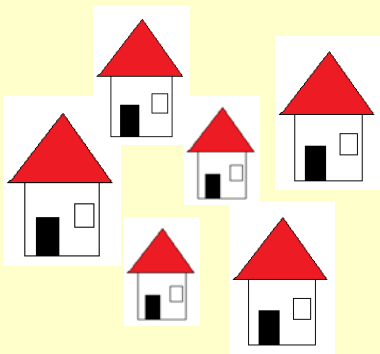
0.5 – 0.6 mio prašičev

- Selekcijske farme in vzrejna središča z nukleusi
- Razmnoževalne farme in vzrejna središča
- Produktijske (pitovne) farme in kmetije
- Farme in kmetije s pitanjem

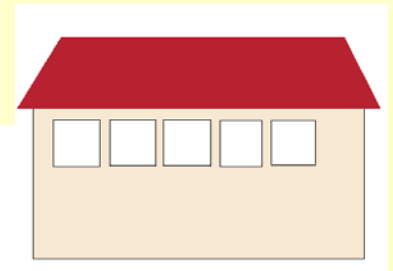
Načini reje prašičev



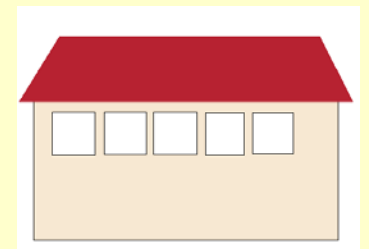
< 100 svinj



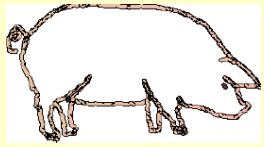
1 – 3 prašiči



> 1000 svinj



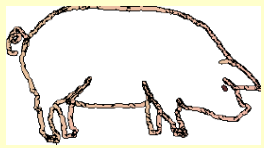
- 5 farm
- reja na kmetijah za trg
- reja na kmetijah za preskrbo družin



Kriteriji

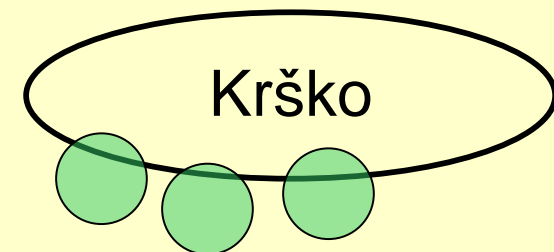
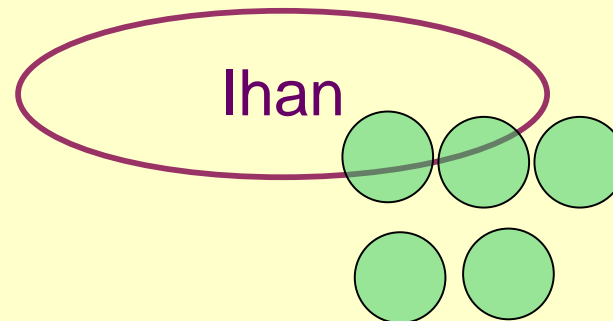
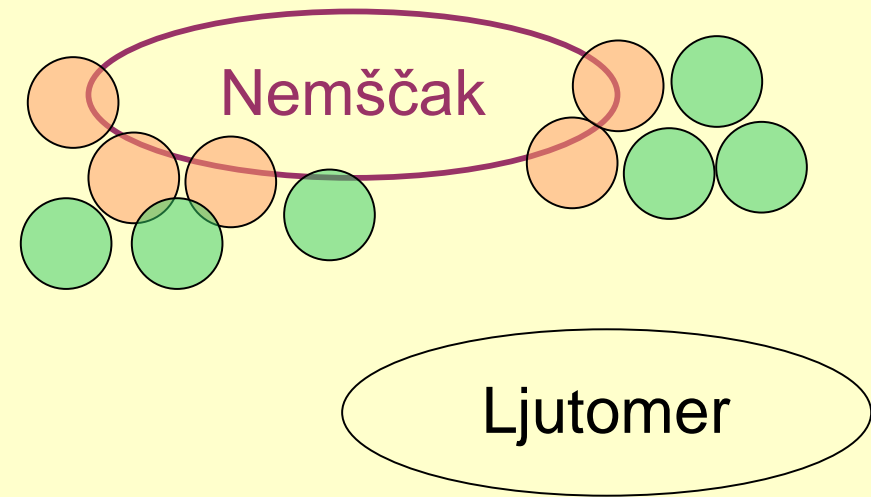
- Lastništvo
 - preteklost
- Obseg prireje
 - razlika se zmanjšuje
 - 600 plemenskih svinj - še kmetija?
- Cilji
 - farme - dobiček
 - kmetije - prihodek, dohodek, dobiček?
 - doma - hobi

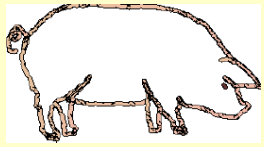
„Komur ni cilj dobiček, naj ima veselje s hobijem!“



Industrijske reje v Sloveniji

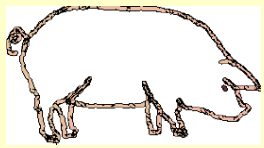
- Selekcijska farma
- Razmnoževalne farme
 - z organizirano rejo na kmetijah
 - samo pitanje
 - tudi reprodukcija
- Pitovne farme





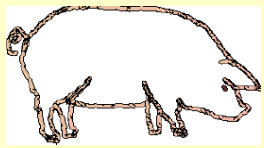
Značilnosti na industrijskih obratih

- intenzivna prireja
- nakup plemenskih živali
- (preizkušena) križanja
- strokovni kader
- nakup krme
- reševanje ekoloških problemov
- počasno prilagajanje etološkim potrebam
- stihijske investicije
- manj znano lastništvo



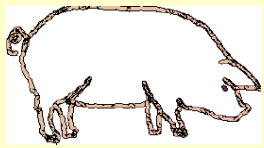
Tržna prašičereja na kmetijah

- cilji – razviti
 - tržna prireja, intenzivna
 - upoštevanje ekoloških in etoloških načel
- malo primernih kmetij → velikost
- prestrukturiranje prepočasno → lega
 - 40 let
- minimalni obseg
- 400 do 500 pitancev (pred letom 2000)
- zemlja
 - 25 do 40 ha → krma
 - 25 do 40 ha → gnojevka in gnoj



Domača reja prašičev

- **Obseg:** 1/3 (verodostojnost statističnih podatkov)
- **Cilj:** ohranitev, razvoj tržnih niš
- **Oskrba:** s plemenskimi prašiči oz. pujski za pitanje tradicionalni genotipi
- **Prehrana** doma pridelana
užitni organski odpadki
- **Alternativne reje:** ekološke, tradicionalne ...
- **Tržna niša:** domači (suhomesnati) izdelki, dopolnilna dejavnost, turizem na kmetiji

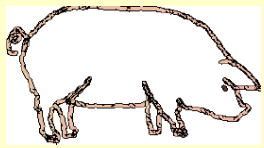


Struktura in velikost črede (1995)

Razred	Število kmetij	Število prašičev	Delež
1	13729	13729	5.2
2	25824	51648	19.4
3	11175	33525	12.6
4	8858	35432	13.3
5	4479	22395	8.4
6-10	6553	48226	18.1
11-20	1860	26708	10.0
21-50	539	15902	6.0
Nad 50	170	18187	6.8
Skupaj	73187	265752	

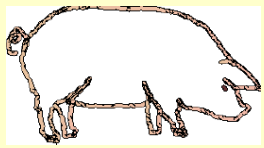
3.6

55.5 %



Struktura in velikost črede (2003)

Razred	Število kmetij	Število prašičev	Delež
1-2	12894	22846	3.6
3-4	11918	41517	6.8
5-9	7837	48795	8.0
10-19	15.4	47702	54.0 %
20-49	1891	56788	9.3
50-99	768	53463	8.8
100-199	430	58128	9.6
200-399	172	47727	7.9
Nad 400	64	230915	38.0
Skupaj	39484	607881	

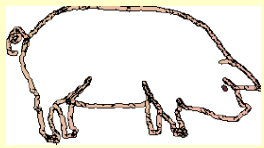


Struktura in velikost črede (2005)

Razred	Število kmetij	Število prašičev	Delež
1-2	13506	23308	4.6
3-4	9856	33910	6.7
5-9	5779	35900	7.1
10-19	2363	31425	6.2
20-49	1391	41701	8.3
50-99	484	33853	6.7
100-199	371	50244	9.9
200-399	131	3536	6.8
Nad 400	65	220285	43.6
Skupaj	33945	505161	

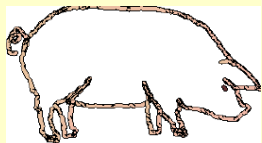
14.9

49.5 %



Strukturne spremembe

Vir	Število rejcev	Število prašičev	Prašičev na rejca
2000	44623	601953	13.5
2003	39484	607881	15.4
2007	31690	542590	17.1
<hr/>			
Razlika 00/07	-12933	-59363	+3.6
Razmerje 00/07	71.0	90.1	126.7



Vzrejna središča

- vzreja hibridnih merjascev (nukleusi)
- vzreja plemenskih mladit
- reje krškopoljskega prašiča

Murska Sobota
11+4M

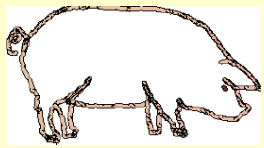
Ptuj
9+2M

Celje
1

Ljubljana
1

Nova Gorica
0

Novo mesto
4+12 KP



Rejski program SloHibrid

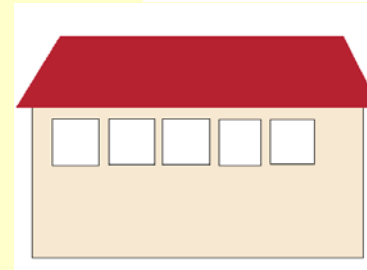
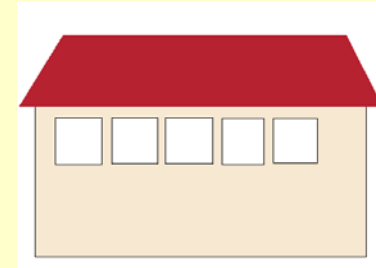
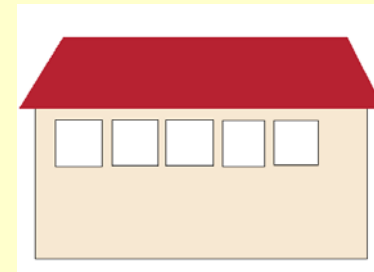
Strokovni svet za prašičerejo

Oddelek za
zootehniko

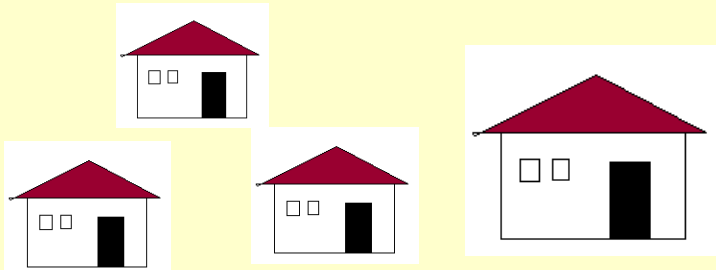
KIS

Veterinarska
fakulteta

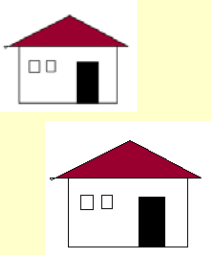
Zbornica

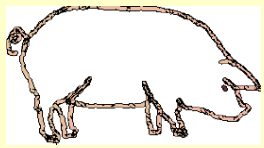


Test v pogojih reje
+ plodnost
+ genski testi



Vzrejališča za merjasce
+ test v pogojih reje
+ plodnost
+ genski testi

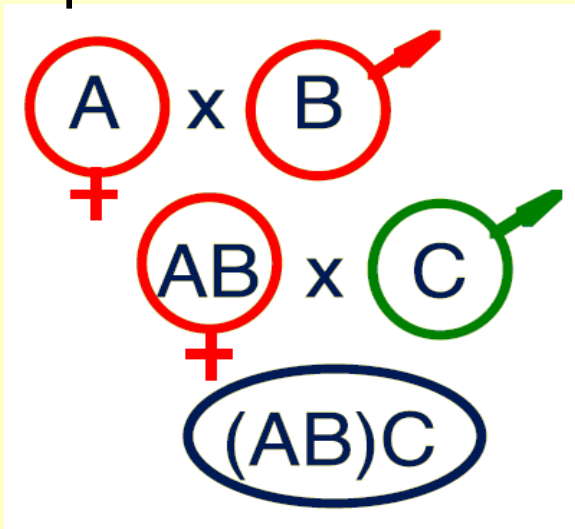




Scheme križanja

Nekontinuirana križanja

Tropasemsko



Maternalne pasme:

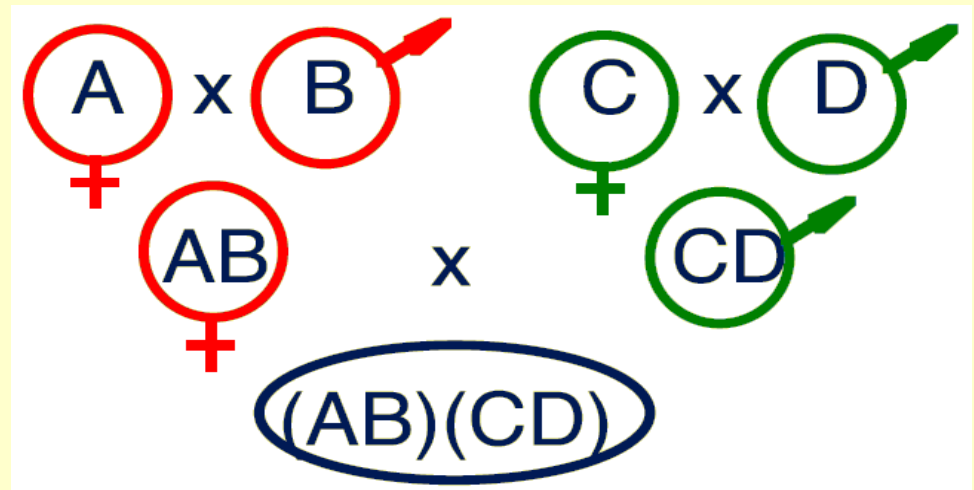
Slovenska landrace – linija 11

(= Švedska landrace)

Slovenski veliki beli prašič

(= Large white)

Štiripasemsko



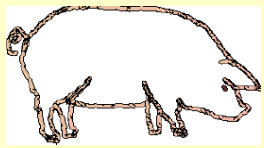
Očetovske pasme:

Slovenska landrace – linija 55

(= Nemška landrace)

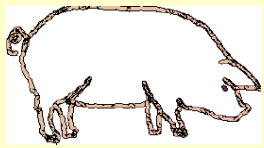
Pietrain

Duroc



Pasme

- A Slovenska landrace – linija 11 11
(Švedska landrace)
- B Slovenski veliki beli prašič 22
(Large white)
- C Slovenska landrace – linija 55 55
(Hempshire) 77
- D Duroc 33
Pietrain 44
- Krškopoljski prašič 88

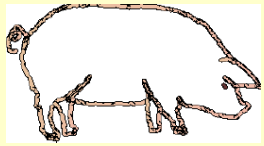


Križanja

- AB Hibrid 12 SloHibrid 12
 Hibrid21 SloHibrid 21

- CD Hibrid 53 SloHibrid 53
 Hibrid 54 SloHibrid 54

 Hibrid 74 BHZP 74
 Hibrid 34 BHZP 34
 Hibrid 73 DanBreed 73
- ? Seghers

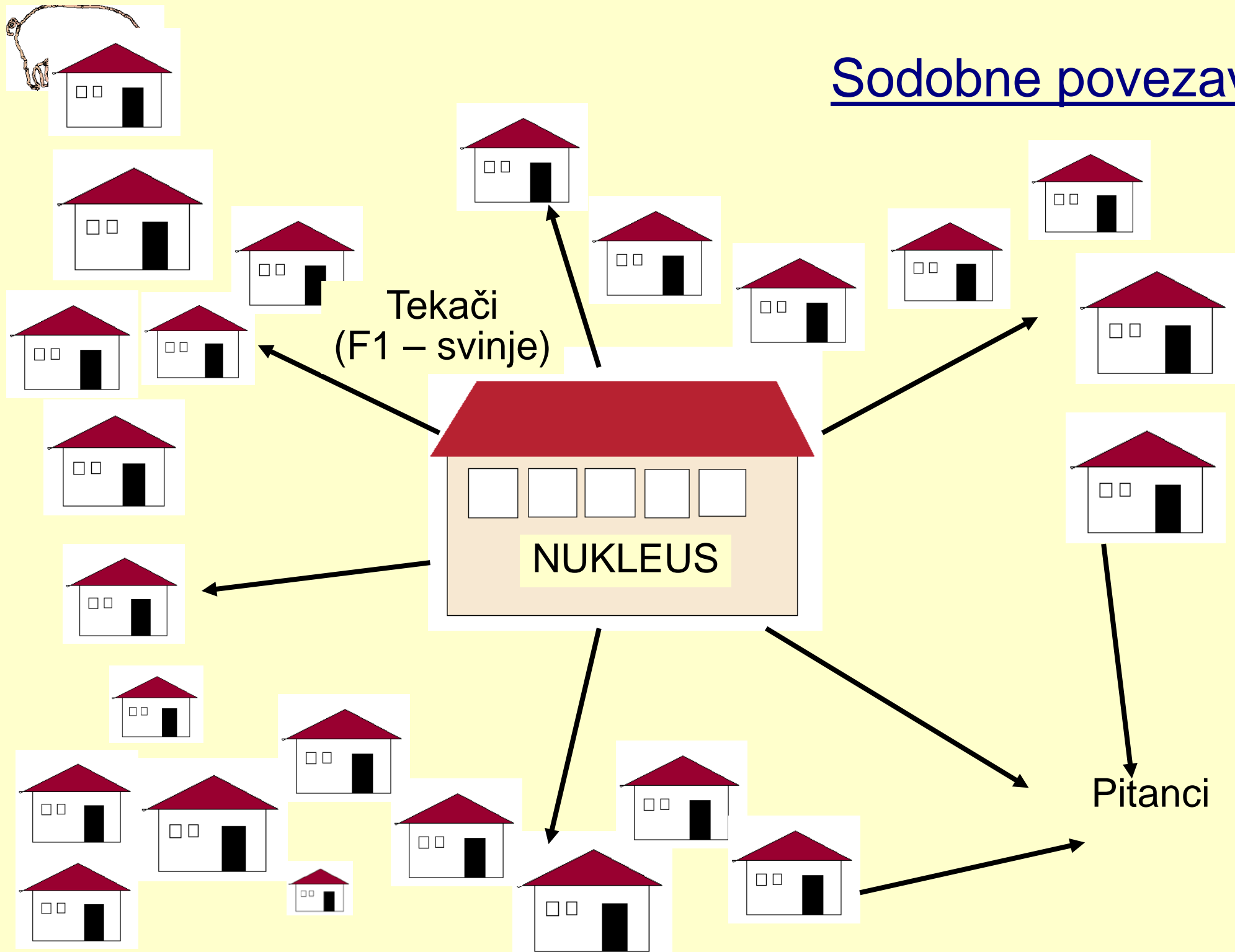


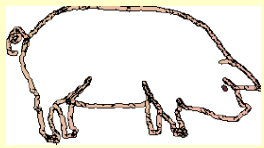
Priporočena razmerja

- 1 svinja Nukleus (vse pasme)
- 3 svinje Razmnoževanje
- 20 svinj Proizvodnja (F1- svinje)
- 2200 pitancev Končni produkt križanja

Koliko rejskih organizacij v Sloveniji?

Sodobne povezave





Evropske težnje

