

Plodnost prašičev

- Velikost gnezda
- Uspešnost oplojevanja
- Reprodukcijski cikelus
- Gospodarnost prireje pujskov
- Velikost, obnova in obrat črede

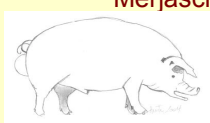


Plemenski prašiči

Svinie



Merjasci



- Prispevek genov enak pri obeh spolih
 - pri selekciji večji poudarek merjascem
 - večja intenzivnost selekcije
- Število svinj večje kot število merjascev
 - pri reji večji pomen svinj
 - več stroškov s svinjami

Kdaj je svinja svinja?

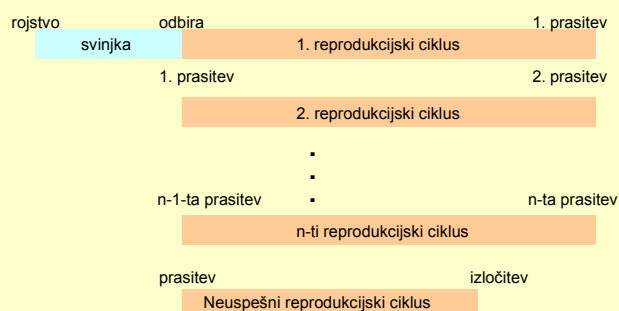
- vrsta prašič
- ženska žival
- namenjena reprodukciji (odbrana za pleme)
- vse do izločitve, ko zapusti čredo



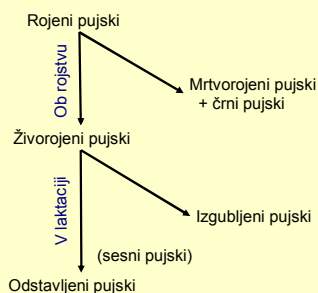
Kategorije svinj

- Svinje – od odbire do izločitve
 - Mladice – od odbire do prve prasiatve/izločitve
 - Stare svinje – od prve prasiatve do izločitve
 - Prvesnice – od prve do druge prasiatve/izločitve
- Zaporedna prasiatve – pričakajoča prasiatve
- Svinje po zaporednih prasiatvah
 - Mladice – prva zaporedna prasiatve
 - Prvesnice – druga zaporedna prasiatve
 - ...

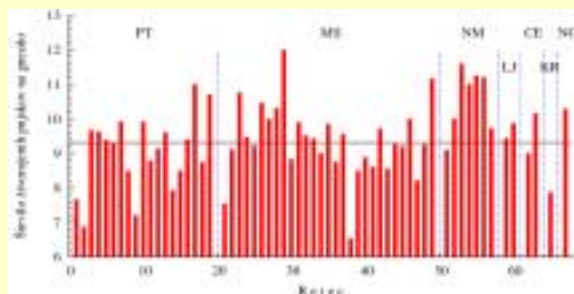
Življenjska doba svinje



Velikost gnezda



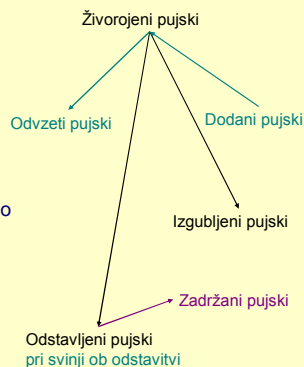
Razlike med rejci v velikosti gnezda



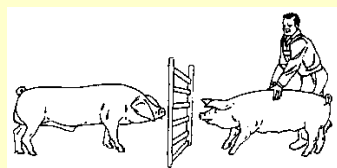
Razlike med rejci so skoraj dvakratne!

Prestavljanje pujskov

- Velikost gnezda ob odstavitvi lahko večje kot ob prasitvi
- Prestavljanje izvršimo prvi dan po pitju materinega mleka
- Zadržimo slabotne pujske pri mačehah ob odstavitvi
- Velikost gnezda ob odstavitvah po kategorijah svinj ni možna
- Uporabljamo velikost gnezda pri svinji ob odstavitvi



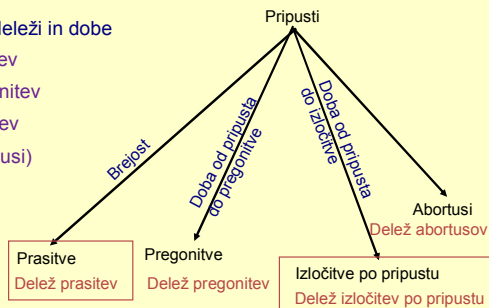
Oplojevanje



- Naravni pripust
 - merjasec opravi delo, rejec opazuje
- Osemenitev
 - rejec opravi delo, merjasec opazuje
 - "umetno" osemenjevanje – slab prizvok

Uspešnost oplojevanja

- Število, deleži in dobe
 - prasitev
 - pregonitev
 - izločitve
 - (abortusi)
 - ...



Stroški: Število krmnih dni po pripustu = $\sum B + \sum DPPreg + \sum DPI + \dots$
 Prihodki: Število (živo)rojnih pujskov

Uporabnost mer oplojevanja

- Slabosti
 - Spremljamo samo dogodke po pripustu
 - Praviloma urejeno po oplojevanju
 - Več napak narejenih praviloma pred pripustom
 - Ne spremljamo celotnega reprodukcijskega ciklusa
 - Ni vključenih pred pripustom izločenih svinj
- Prednosti
 - proučujemo lahko vplive, ki nastopijo šele ob pripustu ali kasneje
 - oplojevanje je zelo pomembno opravilo

Reprodukcijski ciklus - mladice

- Število, deleži in dobe

- prasitev
- izločitve
- (abortusi)



Prasitve

Delež oprasenh od odbranih

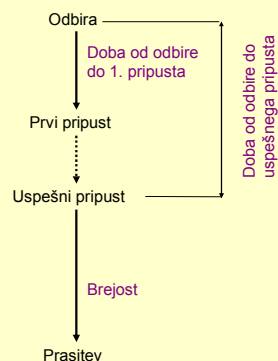
Izločitve

Delež izločitvev

Stroški: Število krmnih dni = $\sum \text{DOP} + \sum \text{DOI}$
Prihodki: Število (živo)rojenih pujskov

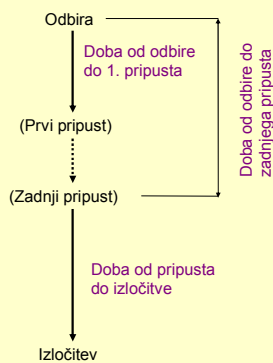


Doba od odbire do prasitve



Doba od odbire do izločitve

- Pred pripustom
 - izostanek bukanja
- Po pripustu
 - večkratna pregonitev
 - nebreje-nepregonjene ...



Reprodukcijski ciklus – stare svinje



Predhodne prasitve

Doba med pravitvama

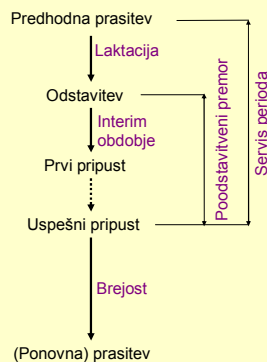
Doba od odbire do izločitve

(Ponovne) prasitve
Delež ponovnih prasitev

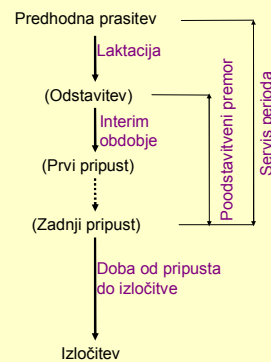
Izločitve
Delež izločitvev

Stroški: Število krmnih dni = $\sum \text{DMP} + \sum \text{DOI}$
Prihodki: Število (živo)rojenih pujskov

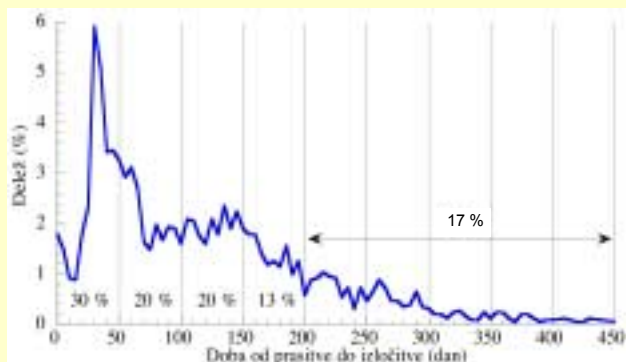
Doba med pravitvama



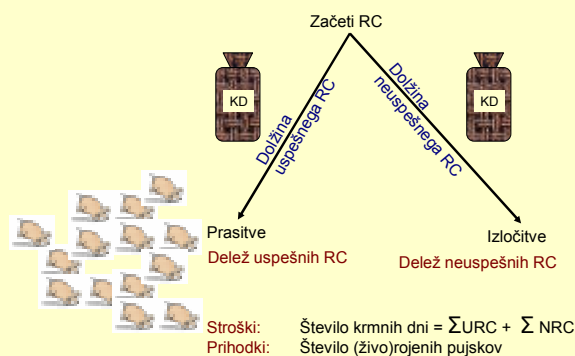
Doba od prasitve do izločitve



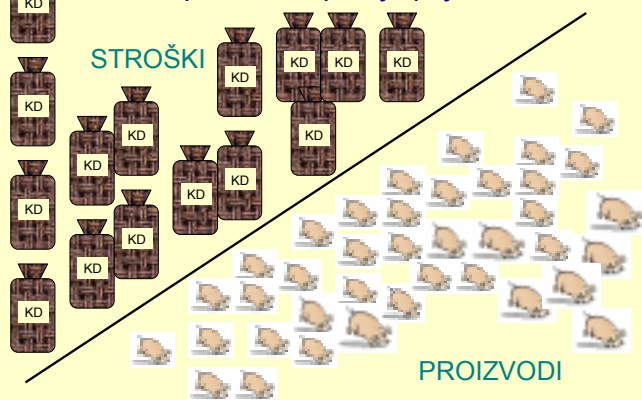
Na kmetijah izločajo prepozno



Reprodukcijski cikel – svinje



Gospodarnost priraje pujskov



Krmni dan

- Denarna enota prašičerejcev za presojo plodnosti svinj
- 1 KD = polni penzion svinje za en dan
 - prenočišče (amortizacija)
 - hrana, voda, energija
 - oskrba, merjasec ...
- Trdna valuta
 - za presojo in primerjavo uspešnosti reje med leti
- Primerna za presojo finančne uspešnosti reje
 - vrednost določena na osnovi pokritja
 - lani: 1 KD = 1.55 EUR
 - letos: 1 KD = 2.39 EUR

Lastna cena pujska

STROŠKI	→	Krmni dnevi, svinj, ki so prasile + Krmni dnevi izločenih svinj
		<hr/> Vsota krmnih dni
PROIZVODI		<hr/> Število (živo)rojjenih pujskov
LASTNA CENA		<hr/> Σ krmnih dni
		<hr/> Σ (živo)rojjenih pujskov

Vrednost krmnega dne

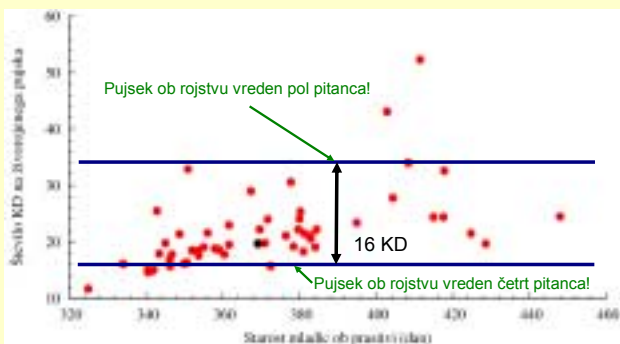
Stroški pri priraji pujskov

Stroški na svinjo letno (EUR)	Pujskov na svinjo letno	Krmnih dni na pujska	Stroški na pujska (EUR)
872.35	22.8	16.	38.26
872.35	15.2	24.	57.39
	+7.6	-8.	19.13

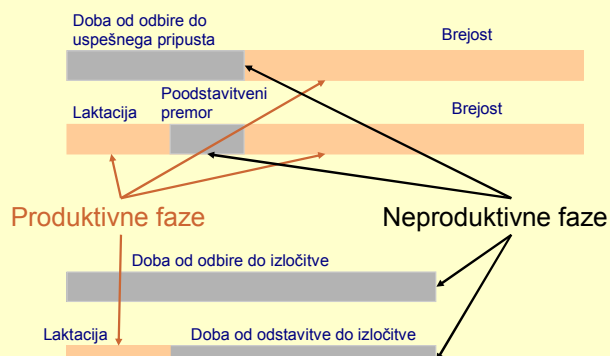
Pri prvem rejcu: **trije pujski za ceno dveh**



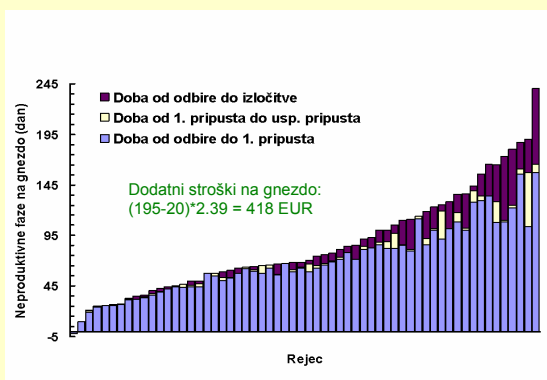
Razlike med rejci



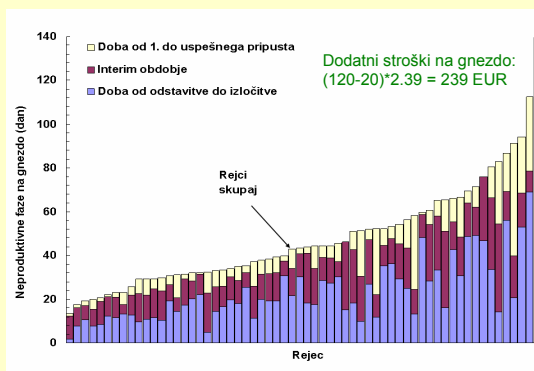
Produktivne in neproduktivne faze



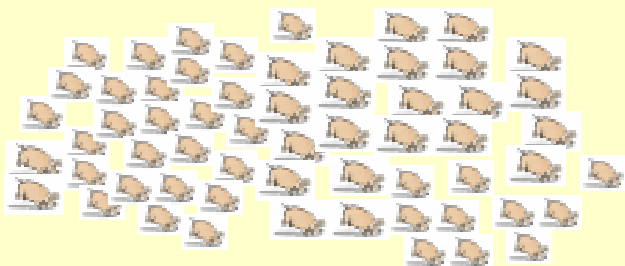
Neproduktivne faze - mladice



Neproduktivne faze – stare svinje



Življenjska doba in življenjska prireja



Krajšamo lahko le neproduktivne faze!

Letna proizvodnost svinje

- Število živorojenih pujskov na svinjo letno

$$P\check{Z} = \frac{365}{KD_{p\check{z}}}$$

- Število krmnih dni na živorojenega pujska

Število gnezd na svinjo letno

- Meri uspešnost uravnavanja reprodukcijskega ciklusa
- Dva enakovredna izračuna

$$\frac{\text{Število prasitev}}{\text{Število svinj}} = \frac{365}{\text{Krmnih dni na gnezdo}}$$

- Cilj: 2.4 gnezda na svinjo letno
 - Farme nad 2.0
 - Kmetije – velike razlike
 - tudi pod 1.5
 - in tudi 2.4

Število svinj v čredi

- Štetje v enakomernih intervalih (najmanj enkrat mesečno)
 - natančnost štetja v večjih čredah je vprašljiva
 - stalež se dnevno spreminja (nakup, odbira, izločitve, pogin)
- Iz krmnih dni – povprečno število krmnih dni na dan
 - 1 KD = 1 svinja 1 dan v čredi
 - vodenje dokumentacije od vstopa do izstopa iz črede

$$N = \frac{\sum \text{krmnih dni v letu dni}}{365}$$



- Pomembno pri izračunu obrata plemenske črede

Mere plodnosti

- Pred letom 1980
 - vsaka reja svoje definicije
 - za različne namene različne definicije
- Dogovorjene definicije omogočajo
 - primerjavo med rejami
 - izbiro standardov
 - določitev in spremljanje ciljev
- Formule so samo natančen zapis, poskusite si jih približati po pomenu in iščite uporabnost

Plodnost

- Vstop v reprodukcijo – mladice
- Velikost gnezda in laktacija
- Oplojevanje svinj in podstavitveni premor
- Brejost
- Merjasci
- Presoja gospodarnosti prireje pujskov
- Kontrolne točke in kontrolni sezname
- Izločevanje svinj

