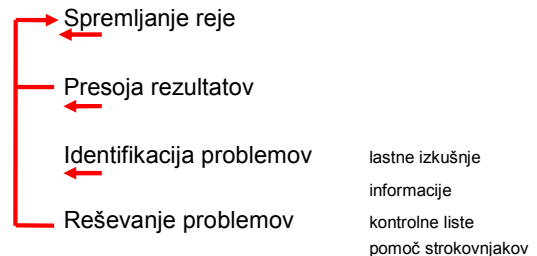


## KONTROLNE TOČKE IN SEZNAMI

Milena Kovač  
Univerza v Ljubljani, Oddelek za  
zootehniko

## URAVNAVANJE REJE



## LASTNE IZKUŠNJE

- Izvirajo iz naših navad
- Znanje in dopolnilno izobraževanje
- Subjektivna presoja – neobjektivnost
- Nepopolni seznam kontrolnih točk
- Kritično ob: uvajanju novosti

## INFORMACIJE

- Spremljanje razmer in rezultatov v svoji reji  
urejanje podatkov  
priročnost analiz in preglednost prikazov  
raziskovalni duh
- Primerjava z drugimi rejci  
standardni izračuni  
kaj je v praksi dosegljivo
- Strokovna literatura
- Predavanja



KRITIČNA PRESOJA

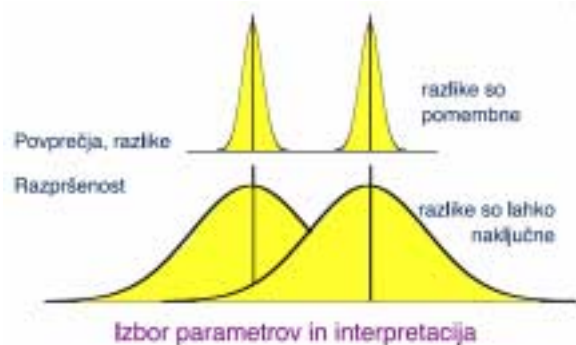
## OPAZOVANJA

- Odkrivanje problemov
- Naučimo se govorice telesa pri prašičih

### Izgovori rejcev:

- Nimam časa, imam veliko dela
- Počutje živali je nepomembno
- Porabimo v hlevu enako časa tudi v delovnih konicah?
- V velikih čredah ne moremo biti tako uspešni kot v malih
- Prepoznavamo živali po izgledu in navadah?
- ...

## IZRAČUNI



## IZKUŠNJE DRUGIH REJCEV

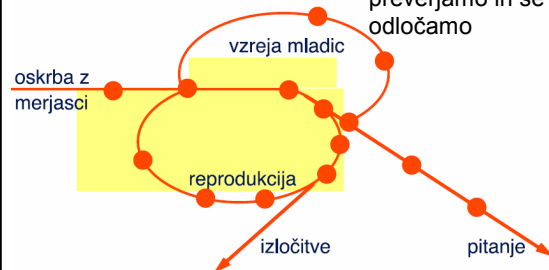
Učenje na lastnih napakah je najdražje!  
Vseh neumnosti ni mogoče preizkusiti v enem življenju!

- Razgovor z drugimi rejci (izmenjava mnenj, izkušenj)
- Izmenjava obiskov (oskrba, oprema, ...)
- Primerjava rezultatov
- Branje knjig in prispevkov (vprašanja bralcev)

Prenos tujih izkušenj preveriti!

## KONTROLNE TOČKE

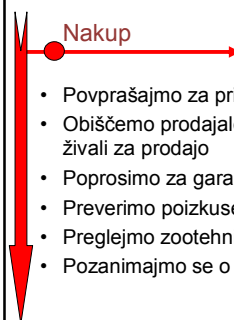
= kje oziroma kdaj razmišljamo, preverjamo in se odločamo



## SPLOŠNA PRAVILA

- Počutje živali
- Vzdrževanje sanitarnega reda
- Vzdrževanje opreme
- Upoštevanje nasvetov strokovnjakov
- Poraba delovnih ur na svinjo na leto
- Počutje ljudi

## KONTROLNI SEZNAMI



= kaj preverjamo?  
spisek možnih napak

- Povprašajmo za priporočila
- Obiščemo prodajalca, da predstavi vzrejo in pripravo živali za prodajo
- Poprosimo za garancijske pogoje
- Preverimo poizkuse, ki jih opravlja, in postopke odbire
- Preglejmo zootehniški dokument
- Pozanimajmo se o oskrbi, krmi, ješčnosti


## NAPAKE PRI ODKRIVANJU ESTRUSA

- Pomanjkanje znanja in zavzetosti delavca
- Pomanjkanje izkušenj rejca
- Izostanek stimulacije merjasca
- Preveč dela
- Nepravi čas opazovanja
- Premalo časa porabljenega za opazovanje živali
- Pomanjkanje svetlobe (možno branje časopisa, ...)
- Prevelika gostota v skupini
- Agresija ljudi ali drugih živali
- Ekstremne temperature: mrzlo ali vroče
- Bolečine, zlasti pri stoji
- Slab libido, prekomerna masa, bolezen merjasca


## ANESTRUS SVINJ (izostanek bukanja)

- Pomanjkanje kontakta z merjascem
- Spolna nezorelost mladice
- Slabo okolje
- Slaba prehrana
- Slab management
- Prevelika gostota živali
- Prerivanje, stres
- Bolezen, bolečina
- Slaba osvetlitev
- Opekline, poškodbe na koži

## SLABA GNEZDA - mladice

- 
- Pripuščene prelahke, pri prvih estrusih
  - Rastejo prehitro
  - Pomanjkanje stimulacije
  - Stres namesto stimulacije
  - Pomanjkanje "flushing" učinka
  - (glej tudi stare svinje)

## SLABA GNEZDA – stare svinje

- 
- Izčrpanje svinje v času laktacije
  - Prehrana med odstavitvijo in pripustom
  - Slabo ugotavljanje bukanja
  - Neustrezna osvetlitev pred pripustom
  - Neustrezen čas pripusta
  - Odsotnost merjasca ob osemenitvi
  - Slaba osemenitev
  - Neustrezna higiena v pripustišču
  - Prerivanje, stres, neudobje po pripustu
  - Neizenačenost gnezda
  - Bolezni
  - Genetika
  - Kratka laktacija

## SLABA GNEZDA - merjasec

- Slab odvzem in priprava semena
- Nespremljanje rezultatov po merjascih
- Prekomerno izkoriščanje priljubljenih merjascev
- Letalni geni pri merjascu
- Neuspešno zdravljenje merjasca in drugi veterinarski posegi
- Poseben prostor za osemenitev/pripust
- Prehrana
- Pomanjkanje gibanja

## SLABA GNEZDA - drugo

- Porod brez nadzora
- Premalo delovnih ur/svinjo/leto
- Premalo znanja
- Površno opazovanje
- Slabo ravnanje ali ignoriranje
- Pomankanje "dobrega počutja"

## KONTROLNE TOČKE IN SEZNAMI

- Izvirajo iz dolgoletnih izkušenj rejcev, strokovnjakov in znanstvenikov
- Upoštevajo biološke in preverjene tehnološke zakonitosti
- Upoštevajo sodobne ocene uspešnosti prireje
- Sistematični seznam kontrolnih točk
- Subjektivna presoja

## PRIMERJALNE VREDNOSTI ... kvantitativna presoja

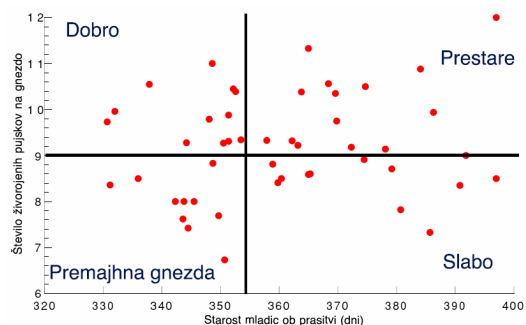
VELIKOST GNEZDA	SLABO	POVP.	DOBRO	CILJ
Rojeni pujski	9.5	9.9	11.3 – 11.8	13.1
Živorojeni pujski	9.0	9.4	10.75 – 11.25	12.5

Gadd, 2003

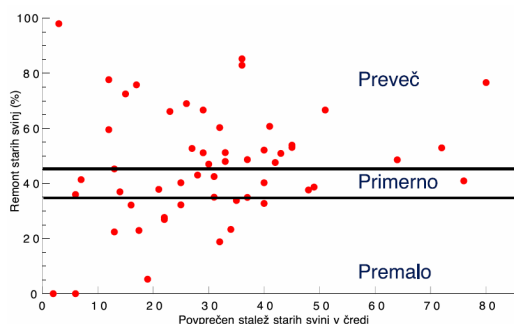
## SUBJEKTIVNA PRESOJA REJCA

- Ali dobro opazujemo?
- Kaj pokažejo zapisani podatki?
- Imate podatke primerno obdelane?
- Lahkovernost (slepo zaupanje) ...
- Poenostavljanje ...
- Ali si priznamo vso resnico?

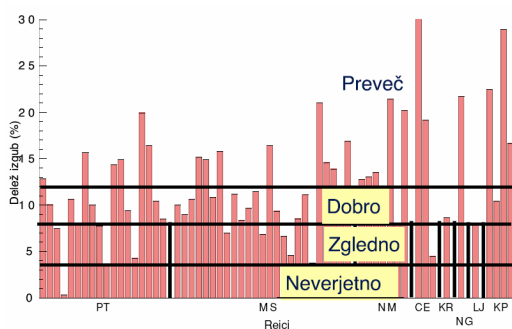
## VELIKOST GNEZDA OB PRVI PRASITVI



## OBNOVA PLEMENSKE ČREDE



## IZGUBE PUJSKOV



## POMOČ STROKOVNJAKOV

### Rejec

- Dodatni stroški za analize in strokovne nasvete
- Katerega strokovnjaka potrebuje rejec?

### Strokovnjak

- So informacije rejca resnične – zanesljive?
  - opis težav ne zadostuje
  - potrebujemo dokaze
- Potrebujemo dokaze in dodatne analize!

## JE REJEC PRIPRAVLJEN NA SPREMEMBE?

Pomoč je učinkovita ko je rejec pripravljen sprejeti kritiko!

- odstopiti od svojega prepričanja in
- narediti spremembo!

### Pripust

- Predigra, priprava na pripust
- Večkratni pripust
- Higiena
- Prisotnost merjasca

## USPEŠNO SODELOVANJE

- Komu rejec verjame in koga potrebuje?
  - veterinarjem za zdravje
  - zootehnikom za prehrano, hleve, živali
  - tujcem kot domačim ljudem?
  - trgovcem opreme ali (nevtralnim) svetovalcem
- Odkritost v pogovoru s strokovnjakom
  - presoja in izbor predlogov skupen
  - izvajanje dogovorjenih ukrepov
  - vzpostavitev zaupanja (tudi drugo mnenje)

## STROŠKI

- Problemi veliko stanejo
  - majhni prihodki: manjša koločina, slabša kvaliteta
  - povečani stroški: vet-izdatki, slabši proizvodni rezultati
  - nezadovoljstvo
- Rešitve niso poceni
  - novogradnje ali adaptacije
  - krma, krmni dodatki
  - uvajanje novih opravil, navad, ...
  - svetovanje

## DRUGO MNENJE

- Predlagane spremembe v razvadah
  - velja se potruditi in opustiti slabe razvade
  - vztrajati, da so rezultati lahko sploh vidni
- Predlagana zamenjava živali, drage investicije
  - kdo vam je predlagal spremembo
  - ima interes, da kupite predlagano pri njem
- Poiščimo priporočila in drugo mnenje

## ALTERNATIVNE MOŽNOSTI

- Vedno več alternativnih možnosti
- Vedno obstaja še cenejša rešitev
- Spremenjeni kriteriji

biološki	ekonomski
fizična prireja	dobiček
reje prašičev	prireja mesa

## VREDNOST NASVETOV

- Plačilo iz drugih virov
  - lahko zmanjša zagnanost strokovnjakov
- Plačilo po opravljenem delu
  - zadržati delo – zavlačevanje
  - svetujejo tudi ekonomsko neutemeljene izboljšave
- Plačilo po učinku
  - minimalni vložki, maksimalni učinek
  - preverjeni nasveti

## VLOGA JAVNE SLUŽBE

- Neodvisna mnenja
- Kontrola kakovosti podatkov
- Pomoč pri zbiranju podatkov (merjenje DHS)
- Izdelava primerjalnih vrednosti
- Identificiranje problemov in
- Pomoč pri reševanju
- Izdajanje certifikatov

## EKONOMIKA

“Dobro gospodarjenje ni varčevanje za vsako ceno

ampak  
primerni denarni vložki na pravem mestu.”

## ZAKLJUČKI

- Kontrolne točke: kje in kdaj gre lahko narobe
- Kontrolni sezname: kaj moramo preveriti
- Preverjamo tudi sebe
  - odločenost za spremembe
  - želja po boljšem rezultatu
- Kje dobiti informacije
  - tudi v svojem hlevu