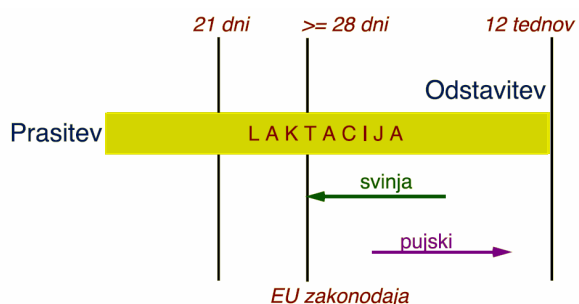


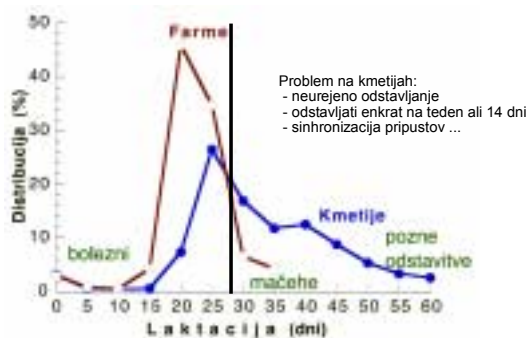
Laktacija

- Optimalna dolžina laktacija
 - Svinja
 - Pujski
 - Zakonodaja
 - Tekači
- Vplivi laktacije na:
 - Sesne pujske
 - Potek reprodukcijskega ciklusa
 - Velikost gnezda pri ponovni prasiatvi

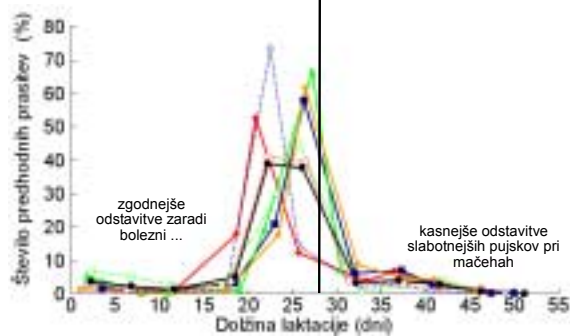
Definicija



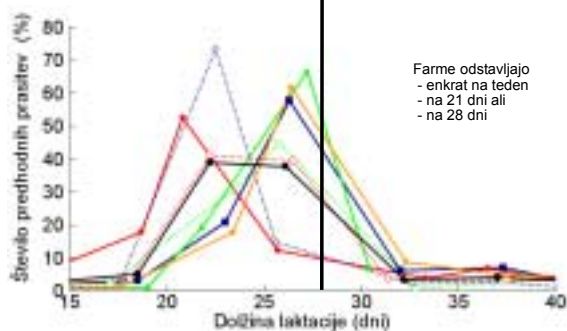
Trajanje laktacije v SLO rejah



Porazdelitve



Porazdelitve (nadalj.)



Sesni pujski in odstavitev

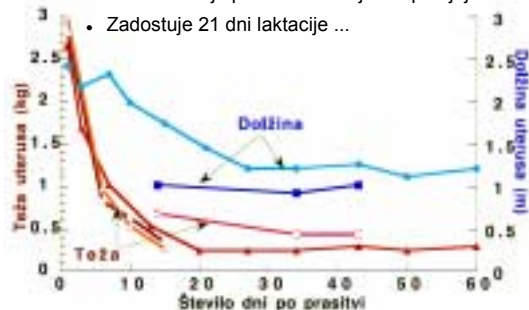
- Rast
 - količina mleka
- Velikost gnezda in izgube sesnih pujskov
 - zaužita količina mleziva
 - velika gnezda, lažji pujski ...
- Razvoj prebavnega trakta
 - navajanje na krmo od 7 dni starosti dalje
- Tehnologija vzreje tekačev
 - sanitarni red, mikroklima
 - kmljenje

Potek reprodukcijskega ciklusa

- Kondicija svinje ob prasitvi oz. odstavitvi
 - pri daljših laktacijah svinja bolj shujša
 - problemi pri ponovni obrejitvi
- Prehrana svinje v času laktacije
 - dovolj sveže krme, časovna razporeditev obrokov
 - klima v hlevu
- Starost svinje
 - prvesnice – živali še rastejo in se razvijajo
- Involucija maternice

Involucija maternice

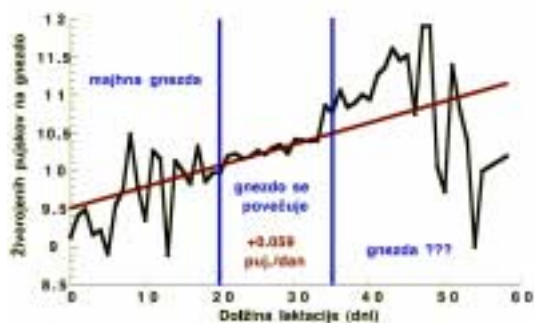
- Priprava maternice na sprejem plodov
- Poteka hitreje pred odstavitvijo kot po njej
- Zadostuje 21 dni laktacije ...



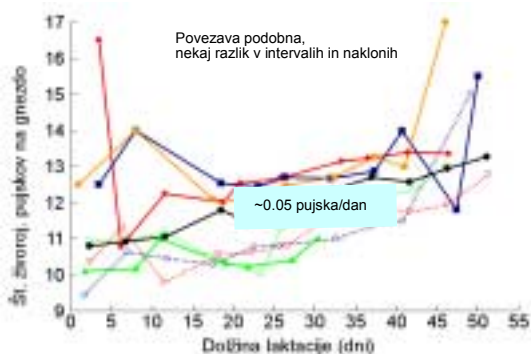
Velikost gnezda pri ponovni prasitvi

- Kratke laktacije – pod 18 oz 15 dni
 - nedokončana involucija
 - manjša gnezda zaradi slabše implantacije
- Od 21 do 35 dni
 - povečevanje gnezda (~ pol pujska na 10 dni)
- Nad 35 dni
 - odvisno od kondicije svinje
 - možna zakasnitev estrusa

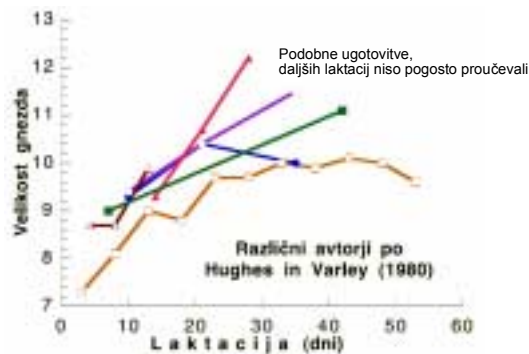
Laktacija in velikost gnezda pri ponovni prasitvi



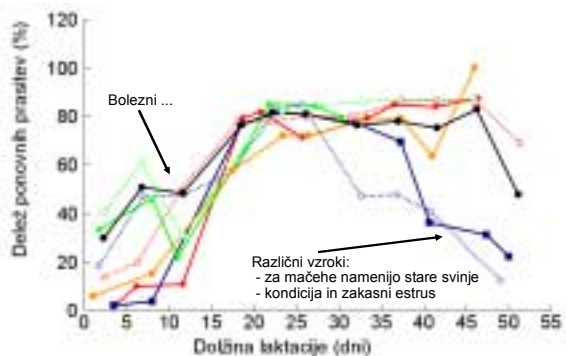
Velikost gnezda po farmah



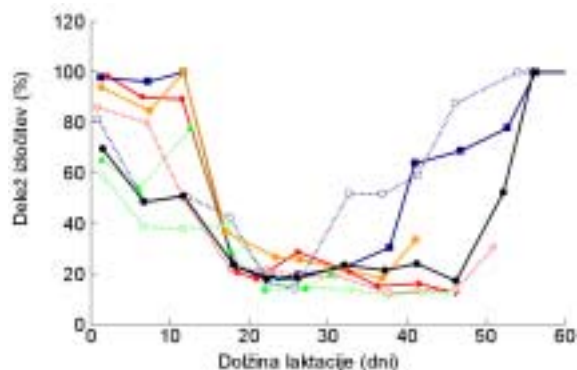
Velikost gnezda (lit.)



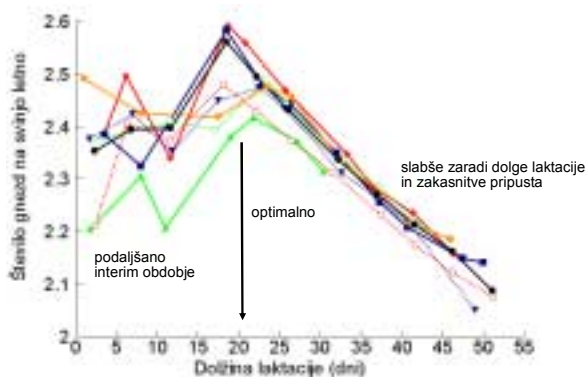
Delež ponovnih prasitev



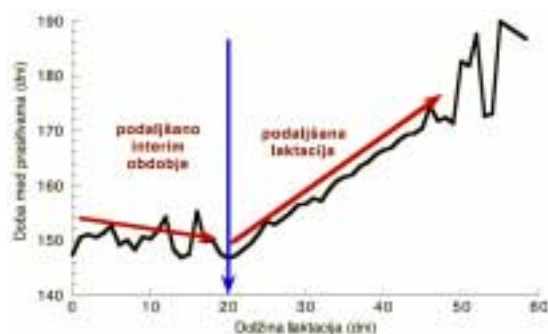
Delež izločitev



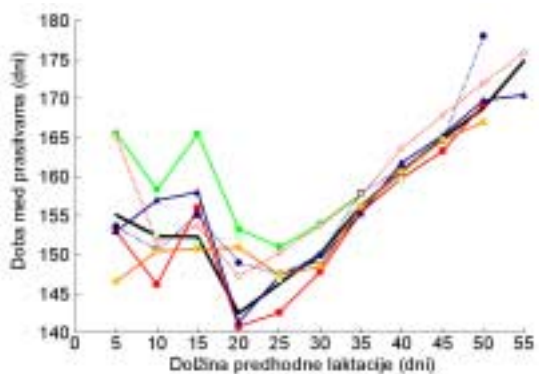
Število gnezd na svinjo letno



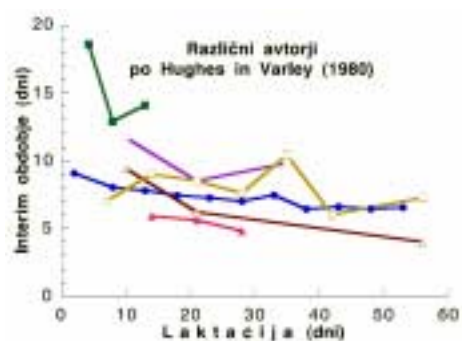
Doba med pravitvama



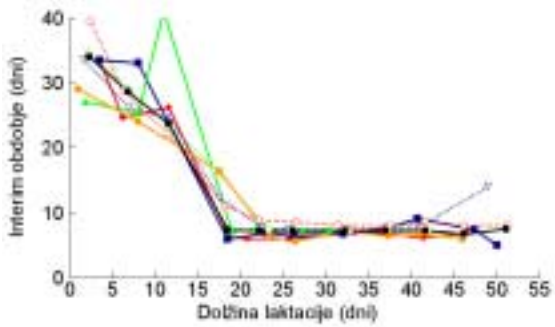
Doba med pravitvama po farmah



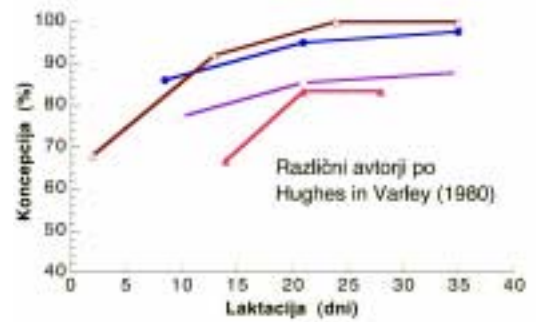
Interim obdobje (lit.)



Interim obdobje po farmah



Delež koncepcije (lit.)



Zaključki

- Laktacija vpliva na
 - potek reprodukcijskega ciklusa
 - velikost gnezda pri naslednji pravitvi
 - uspešnost vzreje tekačev in pitanja prašičev
 - na izgube in rast sesnih pujskov
 - na uspešnost reje prašičev