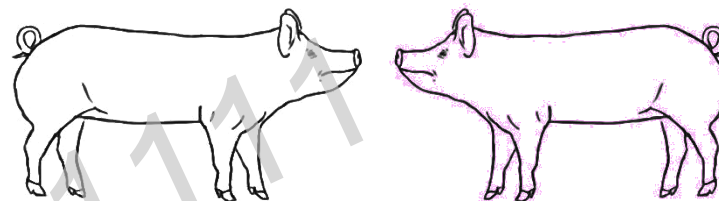




Univerza v Ljubljani  
Biotehniška fakulteta  
Oddelek za zootehniko

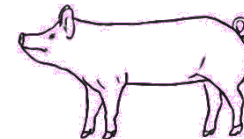


# Funkcionalni hlevi: vzreja in pitanje

Milena Kovač

# Uspešnost vzreje in pitanja

---

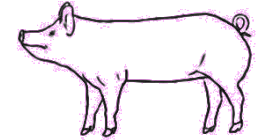


- Povečanje prireje
  - Boljši dnevni prirast, dobra mesnatost
  - Večja preživetev (manjše izgube)
  - Boljše zdravje
- Znižanje stroškov
  - Ugodnejša konverzija krme
  - Manjša poraba energije
  - Poceni uhlevitev
  - Poceni prireja zdravih pujskov za pitanje
- Boljše razmerje med prirejo in stroški



# Pritiski za spremembe

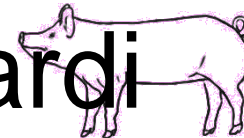
---



- Zakonodaja – zaščita živali
- Mnenje končnih porabnikov, družbe, sosedov
- Potrebe prašičev
- Potrebe rejca
  - dober pregled nad živalmi
  - produktivnost ljudi in živali
  - manjši vložki – energija, opuščanje dragih »fines«
  - dobri delovni pogoji

# Zakonodaja – minimalni standardi

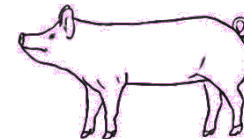
---



- Površina
- Primerno oskrbo
  - Primerno oskrbo s krmo in z vodo
  - Obogatitev okolja
  - Primerno biovarnost
  - Boleči posegi
- Zaščita prašičev

# Problemi ob odstavitvi

---



- Stres
  - Odsotnost matere
  - Mešanje in pregrupiranje
  - Drugo okolje
  - Druga krma
- Slabo zaščiteni
- Povečana občutljivost na črevesne patogene



Še v prasilišču





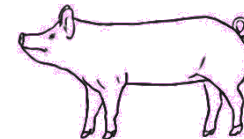
Še v prasilišču ?





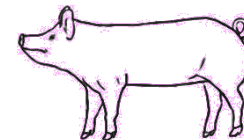
# Potrebe prašičev

---



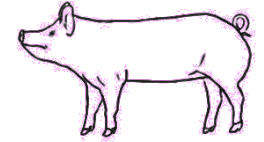
- Prostor
- Socialno okolje (velikost, gostota naselitve)
- Temperaturno ugodje
- Kakovost zraka (plini, prepih, prah)
- Svetloba
- Voda
- Krma

# Uhlevitev za tekače





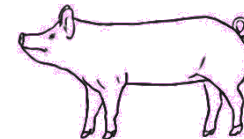
# Zebe nas ...





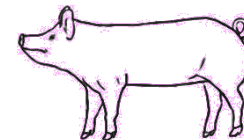
# Potrebe odstavljenih pujskov

---

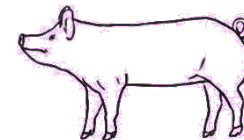


- Krmljenje po volji
- Krmljenje v prvih dneh po odstavitvi
  - Ista krma kot pred odstavitvijo
  - Vsaka žival svoje krmilno mesto
  - Večkratno krmljenje na dan (5x)
  - Za manjše pujske pripravimo ogreto kašico iz preštarterja
- Napajanje
  - Čista, sveža voda, vedno dostopna
  - Lahko dostopni, različni napajalniki
  - Različna višina niplov

# Napajanje zunaj



# Napajanje v prostoru



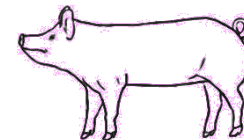


# Različna višina ...



# Toplotno ugodje pujskov

---



- Potrebe prašičev

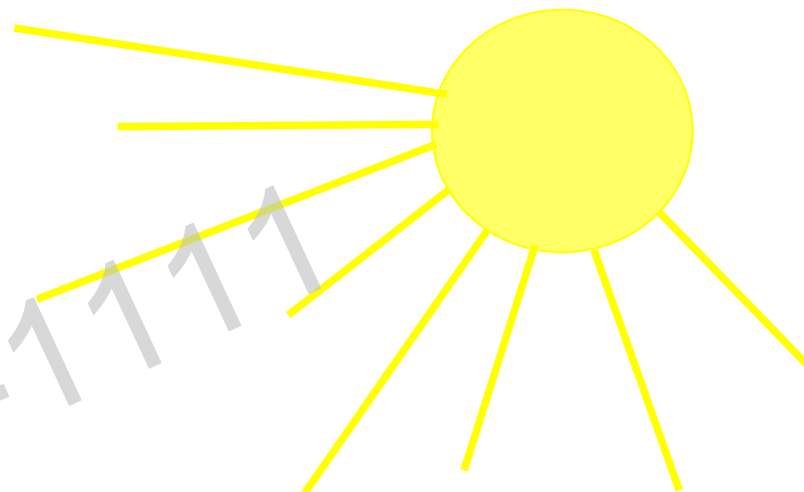
- Suho in toplo ležišče
- Svež zrak brez prepaha

- Na ležišču več

- Omejitev ogrevanja na ležišča (tekači 30°C)
- Hlajenje (lega, senčenje, odpiranje ...)

- Drugje lahko tudi manj

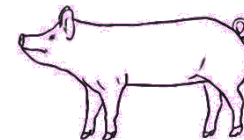
- Hlevi s trojno klimo



CRP V4-1111



# Vzdolžna pokrita ležišča







Izpust

V hlevu

Pokrita ležišča

CRP

VA-1









Ko je tekačev preveč ...





# Funkcionalna delitev kotca



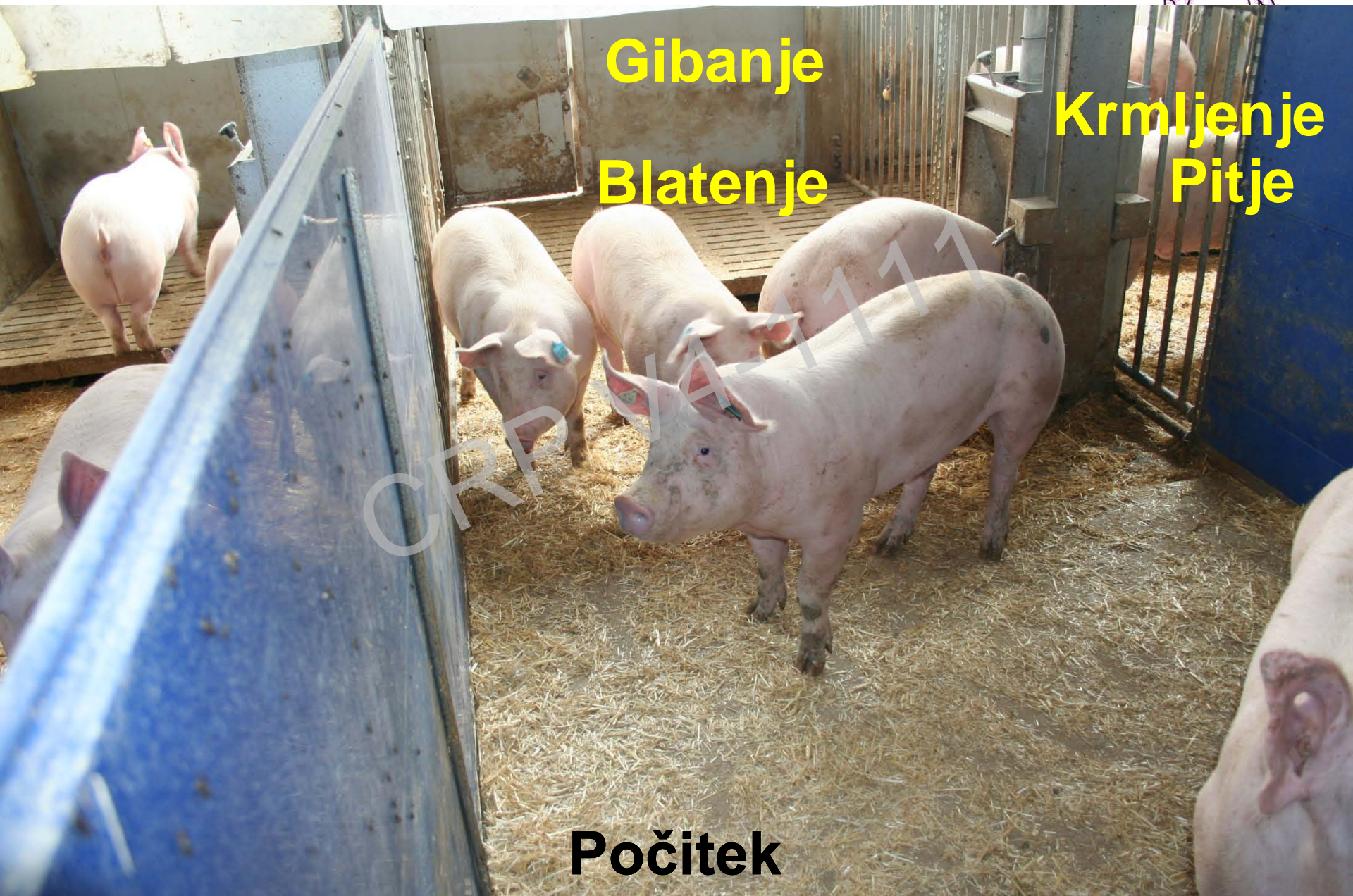
**Gibanje**

**Blatenje**

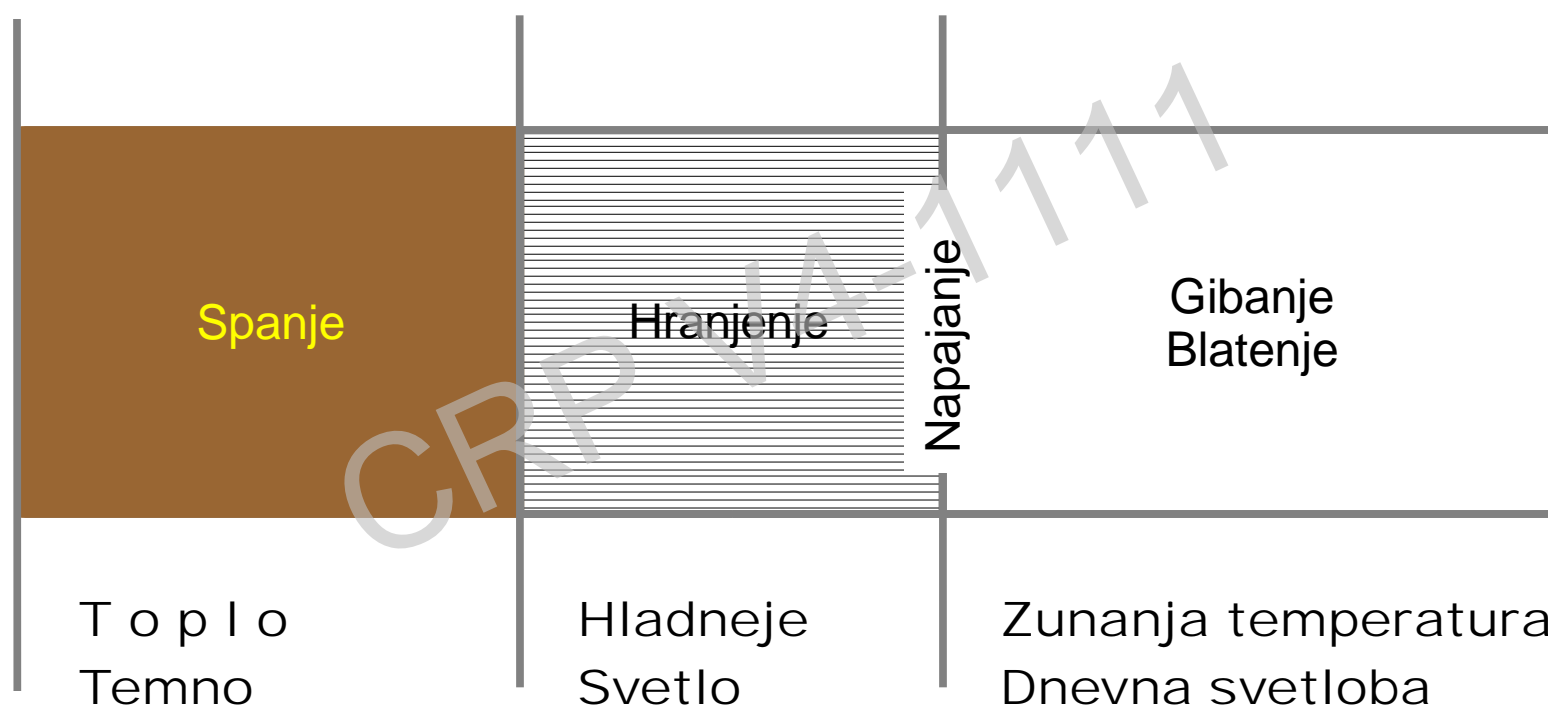
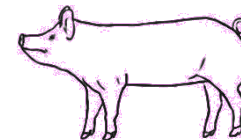
**Krmljenje**

**Pitje**

**Počitek**



# Prostor z namenom





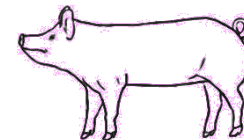
# Obogateno okolje

Ležalni prostor

Dnevni prostor



# Lega hleva



**“Hkrati noter  
- hkrati ven”**

**Svetloba  
Zrak**

CRP V4-1111



# Biovarnost?





Slabi pogoji





Slabi pogoji





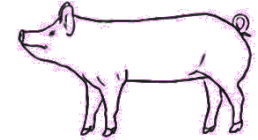
# Problemi?





# Oblika kotca

---



- Kvadratna oblika kotca

- Prašiči nimajo »orientacije«
- Blatijo, ležijo vse povprek

- Pravokotna oblika kotca

- Dolžina = 4 \* širina
- Funkcionalna razdelitev prostora
- Usmerjanje aktivnosti
  - Vrsta pregrad, namestitev krmilnikov, napajalnikov
  - Vzdrževanje temperaturnega ugodja – pokrovi, zračenje

# Čišćenje, razkuževanje ...





Skupaj ležanje in pitje ne deluje  
pri visokih temperaturah



# Neudobno ležanje



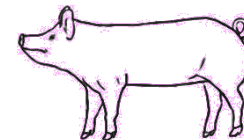


Nič ne vidim ...



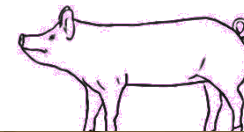
# Kaos ...

---



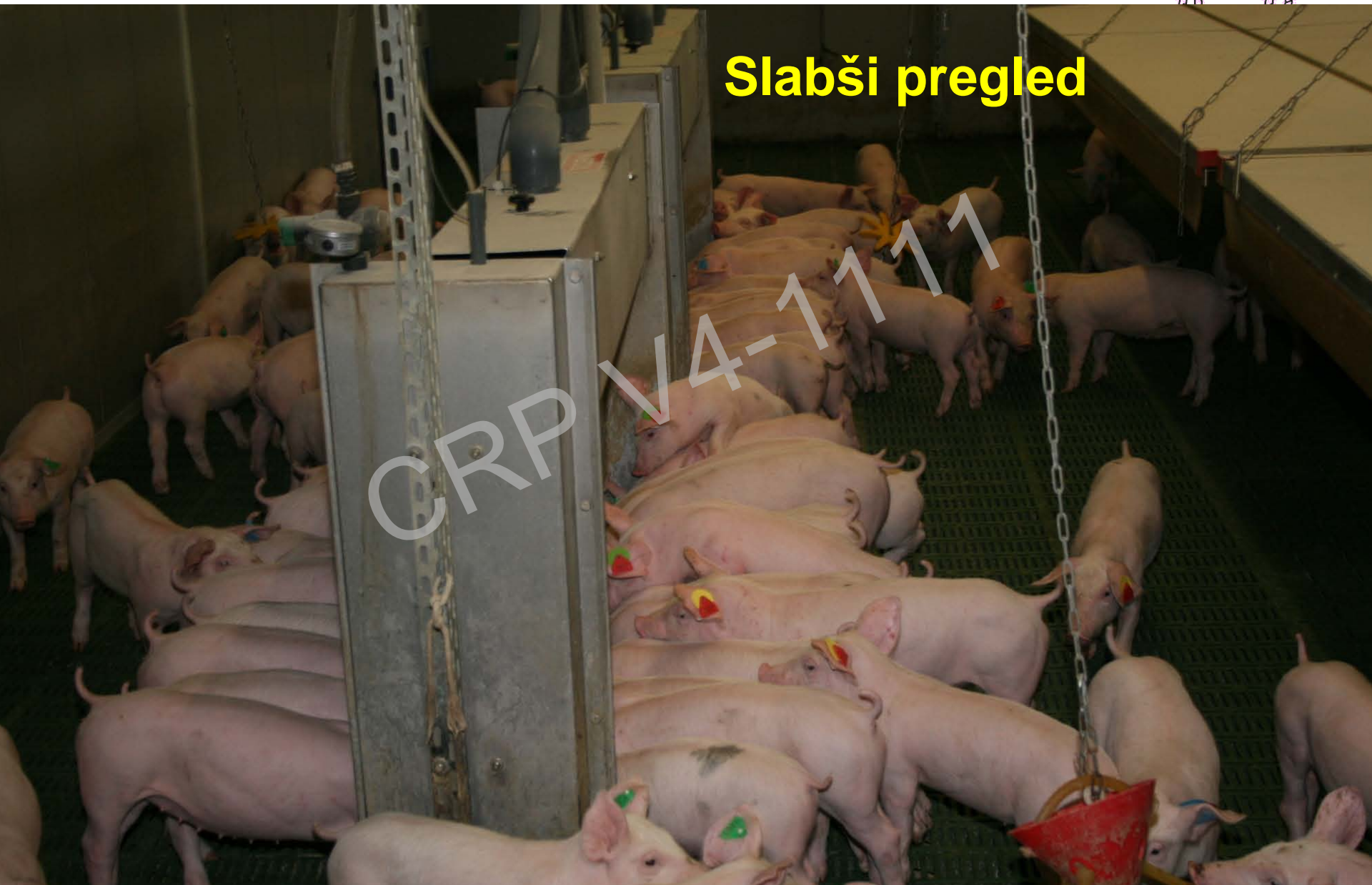


# Običajna vzreja

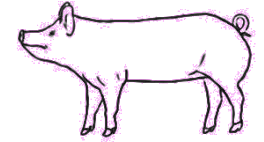


**Slabši pregled**

CRP V4-1111



# Obogateno okolje



Ležišče 0.15 m<sup>2</sup>

Gibanje 0.35 m<sup>2</sup>

CRP WA-1111



# Vzreja v enem ali več prostorih?



# Ogrevanje celotnega prostora



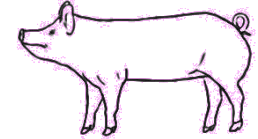


Gostota nasetlitve



# Gostota naselitve

---



- Površina stojišč in kotca
- Prostor za počivanje
- Krmilni prostor in dostop do vode
- Prostor za gibanje
- Pojavnost agresij in možnost umika
- Vpliv na zauživanje krme, konverzijo krme in s tem na prirast



# Zaostanek tekačev



# Kanibalizem

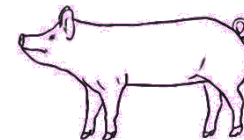
CRP V4-1111





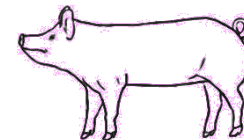
# Kanibalizem

---



- Gostota naselitve
- Spodbujanje razporeditve prostora
- Boljša higiena, boljši zrak
- (Naravni) material za zaposlitev
- Temperaturno ugodje
- Prost dostop do vode in krme
- Uravnotežena prehrana

# Seno za zaposlitev

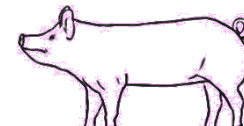


Premikajoče  
Sveže seno





# Igrala nad rešetkami



Premikajoče  
Čisto



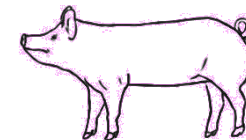
# Igrala s kratkim rokom





# Naslednji korak:

---



SPIEGEL ONLINE

Športni prašiči

CRP V4-1111





CRP/V4-1111