

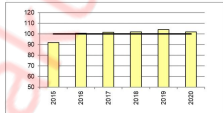
Ekonomska učinkovitost v reji plemenskih svinj

Uroš Bunderla, mag. fin. in rač.,
specialist svetovalec za agrarno ekonomiko

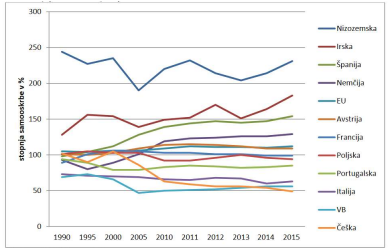



Spremembe prirasta prašičev v obdobju 2015-2019 in ocena za 2020 (povp 2015-2019 = 100)

- Rast obsega priraje prašičjega mesa se je v letu 2020 ustavila
- masa v klavnicah pridobljenega mesa prašičev se je zmanjšala (za okoli 4 %)
- Prirast prašičev pa je manjši v primerjavi z letom 2019 za 2%



Samooskrba s prašičjim mesom v Evropi

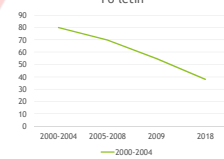


Vir: EU selfsufficiency, 2016.

Pomen prašičereje v slovenskem kmetijstvu

Stopnja samooskrbe prašičereja:

Po letih




- Domača priraja mesa je v letu 2018 znašala 29.500 ton.
- Poraba pa je v Sloveniji v zadnjem desetletju za petino večja od evropskega povprečja in je znašala nekaj manj kot 38 kg na prebivalca.
- Najvišja poraba je bila v letih 2004-2006 približno 90.000 ton
- V letu 2018 je bila poraba približno 78.000 ton prašičjega mesa

Vir: SURS

Gibanje cen prašičjega mesa na avstrijskem trgu v leto 2020

Fattening pigs €/kg Ø 1,64 €	Breeding €/kg Ø 1,36 €	Piglets €/kg Ø 2,65 €
------------------------------------	------------------------------	-----------------------------



Cene prašičev

- Trend zniževanja cen prašičev se nadaljuje
- Povprečna cena v letu 2020 za 1% nižja od leta 2019



Stroški priraje prašičev

- ▶ Stroški pa so v letu 2020 višji za 5%
- ▶ Stroški krme so enaki kot v letu 2019
- ▶ Strošek dela je v letu 2020 višji kot v letu 2019
- ▶ Stroški priraje višji za 5%

7

Dogajanje na trgu močne krme za prašiče v Sloveniji

Naslov grafikona

- ▶ Krma predstavlja 45 % vseh stroškov
- ▶ Pri rejih plemenških svinj je ta delež večji kot pri pitanju prašičev
- ▶ Cene so poskočile v letu 2007 in 2008,
- ▶ od 2008 do 2010 manjši padec cen
- ▶ Od 2010 manjša rast cen
- ▶ Cena bek 1 2020 28,50 eur za 100kg

8

Kalkulacija - metodologija spr. stroškov

- ▶ V posamezni kalkulaciji niso zajeti vsi stroški, ampak samo neposredni spremenljivi stroški, povezani s pridelavo oz. prirajo produkta
- ▶ Celovita podoba KMG je združevanje kalkulacij
- ▶ Metoda pokritja ni celovita, je pa stvarna in enostavna
- ▶ DDV ni upoštevan na ravni prihodkov, kot tudi ne stroškov
- ▶ Trošarina ni vključena v kalkulacije

9

Metoda pokritja - kalkulacije

PRIHODEK

		DOBIČEK	
		STALNI STROŠKI	POKRITJE
		SPREMENLJIVI STROŠKI	

10

Kalkulacije - PRIPREJA PUJSKOV

Prejeto iz: Preglednica 1. Modelni kalkulaciji pokritij v priraji pujskov (EUR)

	Model A mlajši močna krma	Model B silazno koruzno zrno
Prihodek		
- izločki	18 x 25kg x 2,60 €/kg	1170
- izločene živali		1170
		1240
Spremenljivi stroški		
- močna krma S BRE	797 kg x 0,375 €/kg	299
- močna krma S D07	423 kg x 0,45 €/kg	190
- močna krma BEK 35	270 kg x 0,64 €/kg	173
- peljenci	138 kg x 0,200 €/kg	28
- silazno koruzno zrno	1139 kg x 0,150 €/kg	171
- krma za odstavljene pujske	664 kg x 0,60 €/kg	410
- obovna črde		140
- osemnajstine in zdravstveno varstvo		52
- izgube		28
- strošek financiranja (3%)		16
- drugi materialni stroški (5%)		62
		1197
Pokritje		
- na plemenško svinj		43
		169

Na gospodarnost vpliva:

- prodajna cena
- Plodnost plemenških svinj
- cene krmil

11

Prihodek po metodi pokritja za 19 tekačev

		Model A mlajši močna krma	Model B silazno koruzno zrno
Prihodek			
- izločki	19 x 25kg x 2,60 €/kg	1235	1235
- izločene živali		70	70
		1305	1305
Spremenljivi stroški			
- močna krma S BRE	797 kg x 0,375 €/kg	299	299
- močna krma S D07	423 kg x 0,45 €/kg	190	190
- močna krma BEK 35	270 kg x 0,64 €/kg	173	173
- peljenci	138 kg x 0,200 €/kg	28	28
- silazno koruzno zrno	1139 kg x 0,150 €/kg	171	171
- krma za odstavljene pujske	722 kg x 0,60 €/kg	433	433
- obovna črde		140	140
- osemnajstine in zdravstveno varstvo		52	52
- izgube		28	28
- strošek financiranja (3%)		31	28
- drugi materialni stroški (5%)		53	47
		1227	1100
Pokritje			
- na plemenško svinj		78	205

12

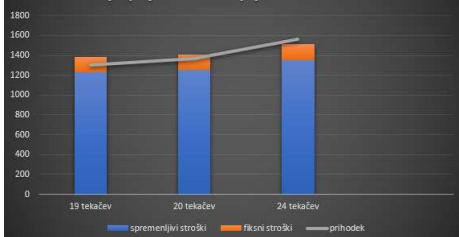
Prihodek po metodi pokritja za 20 tekačev

		Model A nakup močne krme	Model B silirano koruzno zrno
Prihodek			
- tekači	20 x 23kg x 2,60 €/kg	1300	1300
- izločene živali		70	70
		1370	1370
Srednjemesečni stroški			
- močna krma S BRZ	797 kg x 0,375 €/kg	299	
- močna krma S DOJ	423 kg x 0,45 €/kg	190	
- močna krma BEK 35	270 kg x 0,64 €/kg		173
- jetrino	138 kg x 0,200 €/kg		28
- silirano koruzno zrno	1139 kg x 0,150 €/kg		171
- krma za odstavljene pajske		456	456
- odstavč trzde	760 kg x 0,60 €/kg	140	140
- osmenjevanje in zdravljenost			
- varstvo		52	52
- izgube		28	28
- strošek financiranja (3%)		33	29
- drugi materialni stroški (3%)		54	48
		1252	1125
Pokritje			
- na plemensko svinj		118	245

Prihodek po metodi pokritja za 24 tekačev

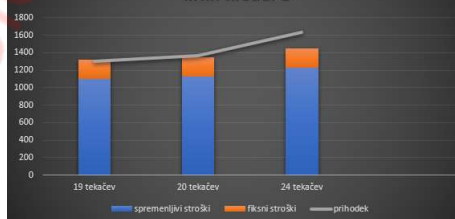
		Model A nakup močne krme	Model B silirano koruzno zrno
Prihodek			
- tekači	24 x 23kg x 2,60 €/kg	1560	1560
- izločene živali		70	70
		1630	1630
Srednjemesečni stroški			
- močna krma S BRZ	797 kg x 0,375 €/kg	299	
- močna krma S DOJ	423 kg x 0,45 €/kg	190	
- močna krma BEK 35	270 kg x 0,64 €/kg		173
- jetrino	138 kg x 0,200 €/kg		28
- silirano koruzno zrno	1139 kg x 0,150 €/kg		171
- krma za odstavljene pajske		547	547
- odstavč trzde	912 kg x 0,60 €/kg	140	140
- osmenjevanje in zdravljenost			
- varstvo		52	52
- izgube		28	28
- strošek financiranja (3%)		35	32
- drugi materialni stroški (3%)		59	53
		1350	1224
Pokritje			
- na plemensko svinj		280	406

Prireja pujskov na kupljeni krmi model A



Model A kupljena krma:
- Pri 20 tekačih pokrivamo samo variabilne stroške in del fiksnih stroškov pri 24 tekačih pa pokrivamo fiksne in variabilne stroške + dobiček
- Meja je nekje pri 22 tekačih na plemensko svinj

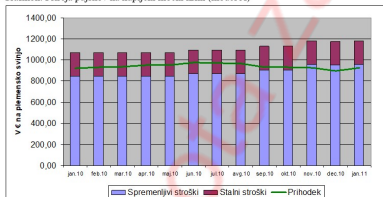
Prireja pujskov na delno doma pridelani krmi model B



Model B doma pridelana krma:
- Meja 20 tekačev, kjer pokrivamo fiksne in spremenljive stroške
- Meja rentabilnosti je pri 20 tekačih na plemensko svinj

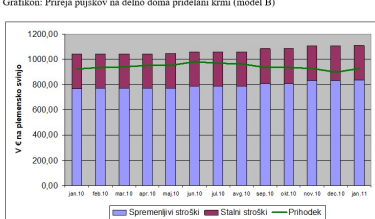
Prireja pujskov kupljena krma - razmerje prihodek - stroški (18 tekačev)

Grafikon: Prireja pujskov na kupljeni močni krmi (model A)



Prireja pujskov doma pridelana krma - razmerje prihodek - stroški (18 tekačev)

Grafikon: Prireja pujskov na delno doma pridelani krmi (model B)



Možnosti izboljšanja gospodarnosti priraje pujskov

- ▶ Povečanje prihodka (cena pujskov, plodnost plemenskih živali, višja končna teža pujskov)
- ▶ Potrebno se je prilagoditi razmeram
- ▶ Zmanjšanje stroškov (zniževanje stroškov krme, učinkovita higienska zaščita, izboljšanje plodnosti - genetska sposobnost in rejski pogoji: število letno vzrejenih pujskov, trajanje izkoriščanja, pogoji reje)
- ▶ Optimiziranje proizvodnje glede stroškov in prihodkov, boljša organizacija dela, zmanjšanje stalnih stroškov (poraba dela, izkoriščenost hlevov in opreme)

Enota za prašičerejo, Biotehniška fakulteta