



Univerza v Ljubljani, Biotehniška fakulteta
Oddelek za zootehniko
Groblje 3, 1230 DOMŽALE
Tel: +386 (0)1 320 3920
URL: <http://agri.bf.uni-lj.si/Enota>



REZULTATI OCENJEVANJA
GOVEJIH TRUPOV IN POLOVIC
NA KLAVNI LINIJI
V LETU 2022

Dokument št. 36-1/2023

Pri delu so sodelovali:

Anže NERED

Doc. dr. Silvester ŽGUR
Prof. dr. Milena KOVAČ
Doc. dr. Špela MALOVRH
Stanka PAVLIN
Irena ULE
Karmen LOŽAR, dipl. inž. zoot

DOMŽALE, september 2023

LEGENDA

KLAVNICE :

- 2 - Klavnica Škofja Loka d.o.o., Studenec 3, 4220 Škofja Loka
- 3 - Košaki, tovarna mesnih izdelkov, Oreško nabrežje 1, 2000 Maribor
- 12 - Celjske mesnine d.d., Cesta v Trnovlje 17, 3000 Celje
- 13 - Meso Kamnik d.d., Korenova cesta 9, 1241 Kamnik
- 14 - Kmečka zadruga Sevnica z.o.o., Klavnica, Cesta na grad 15, 8290 Sevnica
- 16 - Kmetijska zadruga Rače z.o.o., Klavnica, Glaserjeva ulica 13, 2327 Rače
- 18 - Postojnske mesnine d.o.o., Pot k Pivki 2, 6230 Postojna
- 21 - Hočevar, Agrotrgovina, Ulica talcev 24, 8311 Kostanjevica ob Krki

KATEGORIJE :

- A - biki stari od 12 do manj kot 24 mesecev (mladi biki)
- B - biki stari 24 mesecev in več (stari biki)
- C - voli
- D1 - krave stare do manj kot 30 mesecev
- D2 - krave stare od 30 mesecev do manj kot 5 let
- D3 - krave stare 5 let in več
- E - telice
- V - teleta stara do 8 mesecev (teleta)
- Z - teleta stara od 8 do 12 mesecev (starejša teleta)

Plačilni razred	Ocena za konformacijo in zamaščenost
1	E2, E3
2	U2, U3, E1, E4
3	R2, R3, E5, U1, U4
4	O2, O3, U5, R1, R4
5	R5, O1, O4
6	O5, P1, P2, P3, P4, P5

PREVEDBA ŠIFER V VREDNOST Z OCENO:

Ocena za konformacijo		Ocena za zamaščenost	
E+ = 15	R- = 7	5+ = 15	3- = 7
E0 = 14	O+ = 6	50 = 14	2+ = 6
E- = 13	O0 = 5	5- = 13	20 = 5
U+ = 12	O- = 4	4+ = 12	2- = 4
U0 = 11	P+ = 3	40 = 11	1+ = 3
U- = 10	P0 = 2	4- = 10	10 = 2
R+ = 9	P- = 1	3+ = 9	1- = 1
R0 = 8		30 = 8	

Prvi pravilnik o ocenjevanju in razvrščanju govejih trupov in polovic na klavni liniji (Ur.l. RS, 28/1994), ki je povzegal evropsko regulativo in definiral kakovost na osnovi EUROP sistema ocenjevanja konformacije in zamaščenosti klavnih polovic, je bil sprejet leta 1994. Ocenjevanje klavne kakovosti govedi v Sloveniji se je pričelo že veliko prej in sicer leta 1974 s sprejetjem jugoslovanskega standarda (JUS E.C. 1.022/74). V letu 2001 sprejeti pravilnik o ocenjevanju in razvrščanju govejih trupov in polovic na klavni liniji (Ur.l. RS 103/2001) je predvideval razvrščanje govejih trupov in polovic v 6 kategorij (A - biki do 24 mesecev, B - biki starejši od 24 mesecev, C - voli, D - krave, E - telice in T - teleta do 6 mesecev starosti in mase toplih trupov 180 kg). Konec marca 2004 (Ur. L. RS 31/2004) je bil sprejet popravek pravilnika, ki je določil povečanje starosti telet na do 8 mesecev in mase klavnih trupov na 185 kg, kategorijo krav pa je razdelil na dve podkategoriji, to je podkategorijo krav starosti do 5 let in nad 5 let. V letu 2005 (Ur. L. RS 120/2005) je bila kategoriji krav dodana še ena podkategorija, tako da imamo sedaj tri podkategorije krav: krave stare do 30 mesecev (D1), krave stare od vključno 30 mesecev do 5 let (D2) in krave stare več kot 5 let (D3). Januarja 2008 je bila uvedena nova kategorija starejših telet (kategorija Z), to so teleta, ki so stara od 8 do 12 mesecev. Teleta stara do 8 mesecev pa so razvrščena v kategorijo V. Tako je pri teletih ostal edini kriterij razvrščanja starost ne glede na doseženo maso klavnih trupov. Znotraj vsake kategorije pa se subjektivno ocenjuje še mesnatost ali konformacija in zamaščenost ali pokritost z lojem klavnih trupov in polovic. Pravilnik iz leta 2005 je uvedel še podrazrede, tako da se vsak razred mesnatosti in zamaščenosti razdeli v tri podrazrede. Skupno imamo po 15 podrazredov mesnatosti in zamaščenosti. Pri obdelavi podatkov smo za izračune prevedli oceno P- v 1, P0 v 2 in tako do E+, ki je dobil vrednost 15. Enako smo storili za zamaščenost. Na osnovi teh dveh ocen se določi tudi plačilni razred.

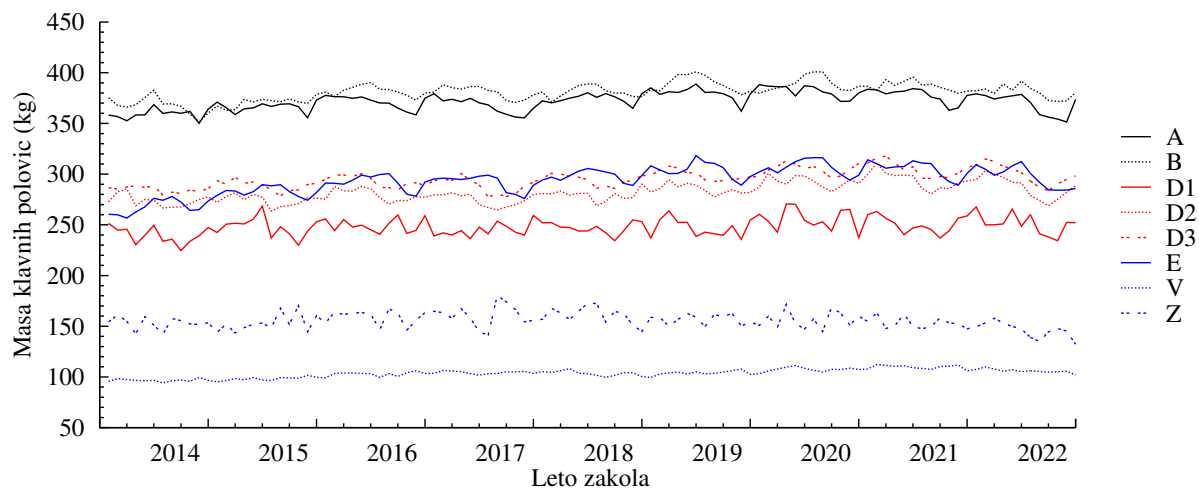
Večje klavnice imajo urejeno računalniško spremljanje in zajemanje vseh podatkov, to je zaporedno številko zaklane živali, identifikacijsko številko živali, kategorijo, maso trupov oz. polovic, oceno mesnatosti, oceno zamaščenosti in plačilni razred. V letu 2022 je bilo v zajemanje podatkov vključenih osem klavnic (Klavnica Škofja Loka d.d., Košaki Maribor, Celjske mesnine Celje, Meso Kamnik d.d., Kmečka zadruga Sevnica z.o.o. Klavnica Sevnica, Kmetijska zadruga Rače – Klavnica, Postojnske mesnine in Hočevar, Agrotrgovina). V letu 2022 (tabela 1) je bilo v Sloveniji 89.433 zaklanih in ocenjenih goved. Od teh je bilo zaklanih v osmih klavnicah, ki imajo urejeno računalniško zajemanje meritev, 94,59 % živali. Dobro osmino (10,24 % teleta do 8 mesecev starosti in 2,05 % starejša teleta od 8 do 12 mesecev starosti) zaklanih in ocenjenih živali v Sloveniji predstavlja zakol telet. Daleč največji delež (34,52 %) zaklanih živali predstavljajo mladi pitani biki, to je kategorija A. Delež zaklanih bikov starejših od 24 mesecev, kategorije B, je znašal 15,12 %. Telice predstavljajo 14,66 % zaklanih goved, zakol krav pa predstavlja 23,11 % vseh zaklanih živali. Zakol volov je zanemarljiv (0,29 %). Znotraj kategorije krav vidimo, da je delež krav mlajših od 30 mesecev (to so klavne prvesnice) zanemarljiv in znaša 0,73 %. Približno tretjino je krav mlajših od pet let in slabi dve tretjini krav starejših od 5 let. V primerjavi s prejšnjim letom se je malenkostno povečal delež zaklanih telet, mladih bikov in krav na račun zmanjšanja deleža zaklanih starejših bikov.

Tabela 1: Število vseh goved zaklanih in ocenjenih v vseh slovenskih klavnicah v letu 2022

Kategorija	Število	Delež (%)	Masa (kg)	Povp. masa (kg)	Delež zakola v proučevanih osmih klavnicah (%)*
A Biki do 24 mesecev	30874	34.52	11377067	368.50	94.70
B Biki nad 24 mesecev	13525	15.12	5150755	380.83	94.57
C Voli	258	0.29	89362	346.36	98.45
D1 Krave do 30 mesecev	656	0.73	162842	248.23	95.88
D2 Krave do 5 let	6893	7.71	1973088	286.25	96.52
D3 Krave nad 5 let	13121	14.67	3928398	299.40	96.40
D Krave (skupaj)	20670	23.11	6064328	293.39	96.42
E Telice	13109	14.66	3842925	293.15	90.80
V Teleta do 8 mesecev	9161	10.24	968174	105.68	95.57
Z Teleta od 8 do 12 mesecev	1836	2.05	268718	146.36	96.30
Skupaj	89433	100.00	27761329	310.41	94.64

* klavnice, ki imajo računalniško zajemanje meritev

V tabeli 1 lahko vidimo, da v proučevanih klavnih trupu zajamemo že skoraj 95 % zaklanih goved, kar nam omogoča posplošitev rezultatov iz proučevanih klavnih trupu na vse klavnice. To lahko vidimo tudi iz primerjave povprečne mase trupov vseh ocenjenih živali v Sloveniji (tabela 1) in povprečne mase trupov zaklanih goved v proučevanih osmih klavnih trupu (tabela 2).



Slika 1: Spreminjanje mase klavnih trupov po posameznih kategorijah

Na sliki 1 lahko vidimo konstantno počasno povečevanje mase klavnih polovic od leta 2014 do leta 2022 pri vseh kategorijah razen kategoriji starejših telet. V zadnjem letu 2022 pa smo zabeležili pri vseh kategorijah zaklanih živali zmanjšanje mase klavnih polovic.

Pri vseh kategorijah je opaziti velik razpon mase klavnih polovic (tabela 2). Povprečna masa klavnih trupov zaklanih telet kategorije V se je v zadnjem letu zmanjšala za skoraj 4 kg. Kategorija telet Z je imela bistveno večjo povprečno maso klavnih trupov, ki je znašala 146,06 kg. Vendar je bil delež teh telet sorazmerno majhen in je v lanskem letu predstavljal le dobra 2 odstotka vseh zaklanih goved. V letu 2022 je bila povprečna masa klavnih polovic mladih bikov $368,51 \text{ kg} \pm 75,44 \text{ kg}$, starejših bikov pa v povprečju $380,35 \text{ kg} \pm 76,02 \text{ kg}$, oziroma 12 kg več. Telice, ki predstavljajo 14,01 % vseh zaklanih živali, so dosegle povprečno maso klavnih polovic $295,59 \text{ kg} \pm 65,06 \text{ kg}$. Povprečna masa klavnih polovic krav kategorije D1 je znašala $250,56 \text{ kg} \pm 53,54 \text{ kg}$, D2 kategorije $286,68 \text{ kg} \pm 62,39 \text{ kg}$ in D3 $299,38 \text{ kg} \pm 63,04 \text{ kg}$.

Najboljše ocene za konformacijo so dosegli biki, najslabše pa krave in teleta (tabela 2). Teleta so bila hkrati tudi najmanj zamaščena, telice pa so dosegle najvišje ocene zamaščenosti in to v primerjavi z mladimi biki za povprečno 1,7 podrazreda višjo oceno, ob tem da so bile polovice za 72 kg lažje. Pri primerjavi ocen za konformacijo in zamaščenost na eni strani in plačilnega razreda na drugi strani, se moramo zavedati, da so optimalne ocene za zamaščenost od 4 do 9. Višje oziroma nižje ocene za zamaščenost pomenijo slabši plačilni razred, torej višjo vrednost. To pa tudi pomeni, da lahko pri enaki srednji vrednosti za zamaščenost prihaja do razlik v srednjih vrednostih plačilnih razredov.

Tabela 2: Mesnatost goveda po kategorijah v proučevanih klavnicah v letu 2022

Kategorija	Število	Delež (%)	Skupna masa	M a s a				Konformacija	Zamaščenost	Plač. razred
				\bar{x}	SD	Min	Max			
A biki	29327	34.63	10807436	368.51	75.44	47	656	8.39	6.17	2.93
B biki+	12790	15.10	4864325	380.35	76.02	88	769	8.33	5.68	2.96
C voli	254	0.30	87996	346.44	66.12	130	536	7.63	7.15	3.29
D1 krave	629	0.74	157603	250.56	53.54	114	418	4.73	5.53	4.49
D2 krave	6653	7.86	1907280	286.68	62.39	99	576	5.26	5.48	4.32
D3 krave	12649	14.94	3786857	299.38	63.04	115	611	5.56	5.44	4.23
E telice	11862	14.01	3506278	295.59	65.06	48	587	7.71	7.89	3.36
V teleta	8755	10.34	927325	105.92	25.54	20	389	5.96	3.76	4.07
Z teleta	1768	2.09	258231	146.06	52.00	41	437	6.32	4.09	3.90
Skupaj	84687	100.00	26303331	310.60	106.83	20	769	7.29	5.88	3.45

V tabeli 3 je prikazano število zaklanih živali in masa klavnih polovic z ocenami za konformacijo in zamaščenost po posameznih mesecih. Najmanjše število zaklanih goved je bilo v juliju, največje pa v novembru. Najslabša konformacija je bila ocenjena na živalih v mesecu avgustu (7,01), najboljša pa v januarju in februarju (7,56). Zamaščenost živali je med meseci prav tako nihala, in sicer so bile najbolj zamaščene živali zaklane v marcu (6,09), najmanj pa v septembru (5,52). Prav tako se je spreminjala povprečna masa klavnih trupov zaklanih živali, ki je dosegla maksimalno vrednost v juniju s 322,54 kg in minimum v novembru s 298,83 kg, ko je bilo zaklanih največ živali.

Tabela 3: Mesnatost goveda po mesecih v proučevanih klavnicah v letu 2022

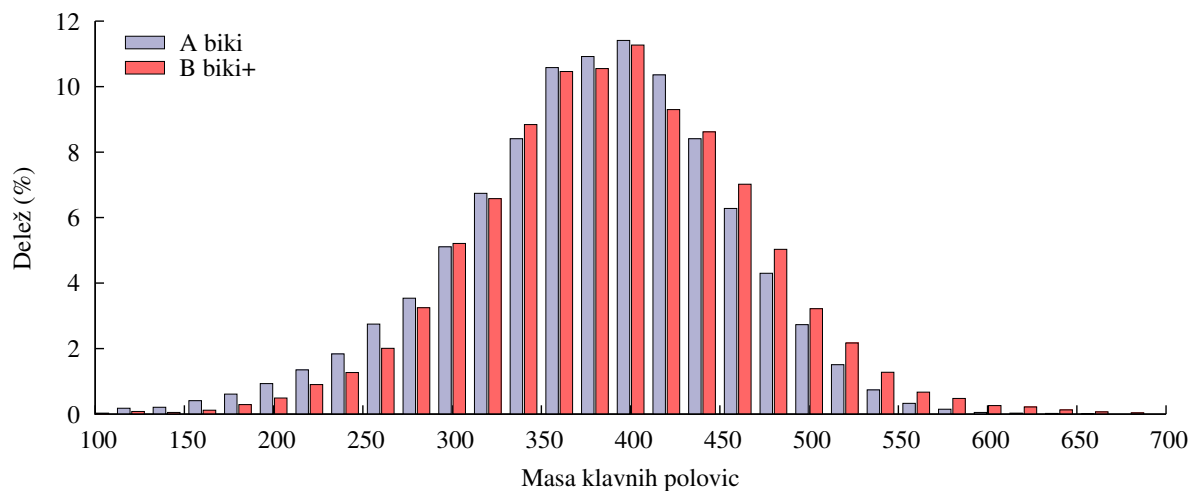
Mesec klanja	Število	Delež (%)	Skupna masa	M a s a				Konformacija	Zamaščenost	Plač. razred
				\bar{x}	SD	Min	Max			
2022-01	6267	7.40	1998252	318.85	106.30	25	675	7.56	6.02	3.32
2022-02	6301	7.44	2000837	317.54	107.10	27	755	7.56	6.07	3.32
2022-03	7433	8.78	2329414	313.43	107.96	35	674	7.36	6.09	3.42
2022-04	6706	7.92	2138811	318.94	107.32	34	695	7.41	6.08	3.41
2022-05	6480	7.65	2063731	318.48	107.93	36	718	7.43	6.02	3.41
2022-06	6479	7.65	2089708	322.54	107.83	43	720	7.36	6.01	3.43
2022-07	5780	6.83	1805773	312.42	103.50	36	769	7.17	5.72	3.49
2022-08	7675	9.06	2339768	304.86	104.12	31	672	7.01	5.76	3.55
2022-09	7775	9.18	2341764	301.19	104.70	26	680	7.10	5.52	3.54
2022-10	7481	8.83	2248040	300.50	104.00	33	645	7.11	5.68	3.53
2022-11	8433	9.96	2520066	298.83	103.73	31	665	7.19	5.75	3.50
2022-12	7877	9.30	2427168	308.13	113.41	20	705	7.37	5.94	3.42
Skupaj	84687	100.00	26303331	310.60	106.83	20	769	7.29	5.88	3.45

V tabelah 4 do 10 je prikazan zakol govedi po posameznih mesecih in po posameznih kategorijah. V juliju je bil zakol mladih bikov najmanjši (6,87 %), v decembru pa je bilo zaklanih za skoraj polovico več živali (tabela 4). Največjo povprečno maso klavnih polovic so dosegli biki zaklani v januarju (379,25 kg), najmanjšo povprečno maso klavnih polovic pa so imeli biki zaklani v novembru (351,35 kg). Najslabša konformacija je bila dosežena pri bikih zaklanih v avgustu (8,02), medtem ko je v januarju dosegla 8,71. Najnižje vrednosti za zamaščenost so dosegli biki v mesecu septembru (5,89), najvišje pa v mesecu decembru (6,34). Najboljši plačilni razred je bil tako dosežen v januarju in februarju (2,81), najslabši pa v avgusta (3,06).

Tabela 4: **Biki do 24 mesecev (kategorija A)**

Mesec klanja	Šte- vilo	Delež (%)	Skupna masa	M		s	a	Konfor- macija	Zama- ščenost	Plač. razred
				\bar{x}	SD					
2022-01	2207	7.53	837003	379.25	71.08	83	603	8.71	6.31	2.81
2022-02	2226	7.59	840380	377.53	69.58	98	592	8.68	6.29	2.81
2022-03	2565	8.75	959385	374.03	75.28	56	617	8.53	6.32	2.90
2022-04	2344	7.99	880868	375.80	73.82	100	656	8.55	6.29	2.88
2022-05	2182	7.44	823154	377.25	77.05	101	588	8.45	6.19	2.90
2022-06	2451	8.36	927911	378.58	70.72	99	636	8.37	6.28	2.93
2022-07	2016	6.87	747309	370.69	69.77	83	632	8.29	6.09	2.94
2022-08	2662	9.08	954987	358.75	75.44	47	594	8.02	6.15	3.06
2022-09	2516	8.58	896145	356.18	75.70	88	607	8.24	5.89	3.00
2022-10	2577	8.79	913092	354.32	74.62	87	645	8.20	5.93	3.01
2022-11	2605	8.88	915276	351.35	81.12	84	620	8.12	5.97	3.05
2022-12	2976	10.15	1111926	373.63	78.99	70	629	8.56	6.34	2.86
Skupaj	29327	100.00	10807436	368.51	75.44	47	656	8.39	6.17	2.93

Število zaklanih starejših bikov od 24 mesecev po posameznih mesecih (tabela 5) prav tako izkazuje nihanja, kot število zaklanih mladih bikov, pri čemer je bilo najmanj starejših bikov zaklanih julija (826) največ pa septembra (1421). Mesečno povprečje za maso klavnih polovic se je gibalo med 372 kg (oktober) in 392 kg (junij). Ocene konformacije so se med meseci spreminjale, najslabšo konformacijo so imeli starejši biki zaklani v decembru (8,12), za skoraj polovico podrazreda boljšo (8,57) so dosegli starejši biki zaklani v juniju. Zamaščenost je bila najslabša pri živalih zaklanih v novembra (5,48), največje vrednosti pa so dosegli starejši biki zaklani v aprilu (5,82). Plačilni razred je rahlo nihal med 2,90 in 3,06. Starejši biki kategorije B so imeli za 12 kg večjo maso klavnih polovic, za 0,06 podrazreda slabšo konformacijo in za 0,49 podrazreda slabšo zamaščenost od mlajših bikov kategorije A. To kaže, da gre za zelo ekstenzivno pitanje, saj je pri večji starosti telesna masa le malo presežena in hkrati dosežejo manjšo zamaščenost.



Slika 2: Porazdelitev mase klavnih trupov pri kategoriji A in B v letu 2022

Na sliki 2 vidimo razporeditev mase klavnih polovic pri obeh kategorijah bikov. Obe razporeditvi sta normalno porazdeljeni in zelo podobni, le da je razporeditev starejših bikov nekoliko premaknjena na desno, saj so v povprečju imeli za 12 kg večjo maso klavnih polovic.

Tabela 5: **Biki nad 24 mesecev (kategorija B)**

Mesec klanja	Šte- vilo	Delež (%)	Skupna masa	M \bar{x}	a SD	s Min	a Max	Konfor- macija	Zama- ščenost	Plač. razred
2022-01	897	7.01	342858	382.23	76.23	135	675	8.42	5.71	2.90
2022-02	842	6.58	323232	383.89	78.97	115	755	8.37	5.67	2.91
2022-03	1021	7.98	387592	379.99	73.86	94	674	8.33	5.71	2.97
2022-04	1025	8.01	398746	389.02	74.39	88	695	8.47	5.82	2.91
2022-05	1107	8.66	423538	382.60	72.26	97	718	8.46	5.61	2.89
2022-06	1015	7.94	397826	391.95	73.35	130	720	8.57	5.79	2.88
2022-07	826	6.46	317623	384.53	75.63	119	769	8.46	5.69	2.92
2022-08	1201	9.39	456659	380.23	71.88	141	672	8.25	5.76	2.96
2022-09	1421	11.11	529676	372.75	75.72	113	680	8.22	5.54	3.02
2022-10	1156	9.04	429703	371.72	77.65	109	622	8.15	5.63	3.06
2022-11	1269	9.92	472504	372.34	79.21	99	665	8.23	5.48	3.01
2022-12	1010	7.90	384369	380.56	80.39	118	705	8.12	5.81	3.05
Skupaj	12790	100.00	4864325	380.35	76.02	88	769	8.33	5.68	2.96

Skupno število zaklanih volov v Sloveniji (tabela 6) se je v primerjavi s prejšnjim letom povečalo (z 199 na 254). Največ jih je bilo zaklanih novembra (36), najmanj pa junija (3). Voli so bili v povprečju zaklani pri 346,44 kg±66,12 kg, kar v povprečju predstavlja za 22 kg manjšo maso klavnih polovic kot pri mladih bikih. Konformacija je bila za 0,76 podrazreda slabša, zamaščenost pa kar za 0,98 podrazreda večja kot pri mladih bikih.

Tabela 6: **Volj (kategorija C)**

Mesec klanja	Šte- vilo	Delež (%)	Skupna masa	M \bar{x}	a SD	s Min	a Max	Konfor- macija	Zama- ščenost	Plač. razred
2022-01	12	4.72	3654	304.50	68.91	202	405	7.58	6.00	3.33
2022-02	27	10.63	9121	337.81	55.72	234	430	7.33	7.00	3.48
2022-03	35	13.78	12122	346.34	56.47	189	446	7.69	7.14	3.20
2022-04	30	11.81	11148	371.60	69.24	275	514	8.30	7.90	3.10
2022-05	22	8.66	7813	355.14	82.13	176	508	7.77	7.00	3.50
2022-06	3	1.18	858	286.13	13.15	275	300	5.67	7.33	3.67
2022-07	7	2.76	2857	408.14	30.04	369	465	8.14	9.71	3.57
2022-08	17	6.69	5032	295.99	39.40	216	358	5.94	5.94	3.65
2022-09	15	5.91	5419	361.25	62.97	217	477	7.80	7.00	3.07
2022-10	34	13.39	12412	365.05	60.88	264	536	7.91	7.26	3.15
2022-11	36	14.17	11937	331.59	71.86	130	479	7.78	7.19	3.28
2022-12	16	6.30	5624	351.48	55.94	233	439	7.50	7.00	3.19
Skupaj	254	100.00	87996	346.44	66.12	130	536	7.63	7.15	3.29

Število krav zaklanih po posameznih mesecih se je tudi zelo spreminjalo (tabele 7, 8 in 9). Tako je bilo junija zaklanih samo 484 krav starih do 5 let (D2) in 915 krav starejših od 5 let (D3). Novembra pa je bilo zaklanih kar 698 krav starih do 5 let in 1265 krav starejših od 5 let. Na splošno lahko vidimo, da je bila ob večji masi klavnih polovic, dosežena boljša ocena za konformacijo. Krave kategorije D1 so dosegle povprečno maso klavnih trupov 250,56 kg±53,54 kg, D2 286,68 kg±62,39 kg in D3 kategoriji 299,38 kg±63,04 kg. Najboljšo konformacijo so dosegle zaklane krave kategorije D3 in D2 (5,56 in 5,26) nekoliko slabšo pa krave v kategoriji D1 (4,73), zamaščenost pa je bila podobna v vseh treh podkategorijah krav. Povprečni plačilni razred krav v D1 kategoriji je bil najslabši (4,49), v D3 pa najboljši (4,23).

Tabela 7: Krave do 30 mesecev (kategorija D1)

Mesec klanja	Šte- vilo	Delež (%)	Skupna masa	M \bar{x}	a SD	s Min	a Max	Konfor- macija	Zama- ščenost	Plač. razred
2022-01	45	7.15	12052	267.83	56.20	148	381	5.22	6.09	4.22
2022-02	52	8.27	12992	249.85	51.26	146	364	4.48	5.35	4.73
2022-03	57	9.06	14251	250.02	55.10	146	387	4.56	5.65	4.47
2022-04	48	7.63	12042	250.87	52.11	171	408	4.35	5.40	4.71
2022-05	39	6.20	10358	265.59	49.33	191	376	5.51	6.38	4.18
2022-06	60	9.54	14914	248.56	49.02	161	368	4.62	6.02	4.52
2022-07	59	9.38	15345	260.09	46.31	148	366	4.81	5.56	4.41
2022-08	55	8.74	13268	241.24	46.98	114	341	4.87	5.45	4.33
2022-09	50	7.95	11904	238.09	62.46	120	360	4.16	4.86	4.82
2022-10	50	7.95	11713	234.26	52.78	127	369	4.22	4.52	4.80
2022-11	71	11.29	17922	252.43	59.91	129	418	5.08	5.45	4.37
2022-12	43	6.84	10840	252.09	53.22	128	366	4.95	5.86	4.23
Skupaj	629	100.00	157603	250.56	53.54	114	418	4.73	5.53	4.49

Tabela 8: Krave do 5 let (kategorija D2)

Mesec klanja	Šte- vilo	Delež (%)	Skupna masa	M \bar{x}	a SD	s Min	a Max	Konfor- macija	Zama- ščenost	Plač. razred
2022-01	548	8.24	161384	294.50	63.00	131	550	5.65	5.66	4.11
2022-02	506	7.61	153411	303.18	67.47	139	509	5.91	6.08	4.01
2022-03	601	9.03	180287	299.98	62.70	154	518	5.74	6.09	4.09
2022-04	520	7.82	154317	296.76	65.54	122	532	5.59	5.92	4.17
2022-05	485	7.29	141557	291.87	61.64	148	575	5.27	5.75	4.30
2022-06	484	7.27	140981	291.28	62.93	144	576	5.07	5.63	4.42
2022-07	502	7.55	140039	278.96	56.92	158	460	5.01	5.18	4.39
2022-08	622	9.35	170374	273.91	57.46	127	523	4.70	5.00	4.54
2022-09	580	8.72	155953	268.89	58.55	125	515	4.59	4.61	4.65
2022-10	550	8.27	151357	275.19	59.88	120	558	4.83	5.01	4.54
2022-11	698	10.49	196880	282.06	59.90	99	528	5.33	5.32	4.31
2022-12	557	8.37	160741	288.58	62.90	138	514	5.49	5.70	4.23
Skupaj	6653	100.00	1907280	286.68	62.39	99	576	5.26	5.48	4.32

Tabela 9: Krave nad 5 let (kategorija D3)

Mesec klanja	Šte- vilo	Delež (%)	Skupna masa	M		s	a	Konfor- macija	Zama- ščenost	Plač. razred
				\bar{x}	SD					
2022-01	1035	8.18	319791	308.98	59.96	165	521	6.02	5.81	3.98
2022-02	984	7.78	309949	314.99	63.13	169	611	6.19	6.07	3.94
2022-03	1116	8.82	348776	312.52	65.44	151	573	5.87	6.06	4.07
2022-04	995	7.87	306192	307.73	64.18	125	526	5.65	5.87	4.19
2022-05	920	7.27	281025	305.46	67.10	149	570	5.73	5.82	4.20
2022-06	915	7.23	275720	301.33	64.47	145	568	5.41	5.50	4.30
2022-07	965	7.63	282872	293.13	60.22	160	539	5.19	5.01	4.35
2022-08	1212	9.58	347726	286.90	60.06	147	523	5.28	4.92	4.35
2022-09	1151	9.10	326592	283.75	57.46	131	566	5.07	4.70	4.45
2022-10	1082	8.55	313978	290.18	60.68	137	518	5.27	5.04	4.39
2022-11	1265	10.00	373219	295.03	62.21	115	524	5.52	5.27	4.27
2022-12	1009	7.98	301020	298.33	63.31	131	512	5.64	5.46	4.22
Skupaj	12649	100.00	3786857	299.38	63.04	115	611	5.56	5.44	4.23

Tudi pri telicah je bilo število zaklanih živali največje novembra (1462), najmanjše pa januarja (759; tabela 10). Najtežje so bile klavne polovice telic zaklanih junija (312,29 kg), najboljšo oceno za konformacijo so dosegle v januarja (8,08), najmanjšo, in sicer za 0,6 razreda manj, pa v novembru. V povprečju so telice dosegle plačilni razred 3,36, januarja so bile uvrščene v najboljši, decembra pa v najslabši razred.

Tabela 10: Telice (kategorija E)

Mesec klanja	Šte- vilo	Delež (%)	Skupna masa	M		s	a	Konfor- macija	Zama- ščenost	Plač. razred
				\bar{x}	SD					
2022-01	759	6.40	234617	309.11	63.49	108	564	8.08	8.10	3.20
2022-02	833	7.02	253965	304.88	63.01	76	483	7.84	8.08	3.33
2022-03	1038	8.75	310244	298.89	65.55	73	570	7.71	8.08	3.36
2022-04	939	7.92	283662	302.09	62.68	98	474	7.75	8.13	3.36
2022-05	922	7.77	284141	308.18	61.55	72	501	8.02	8.33	3.32
2022-06	791	6.67	247022	312.29	61.78	89	515	8.07	8.50	3.28
2022-07	763	6.43	229484	300.77	59.98	49	481	7.91	7.84	3.26
2022-08	1001	8.44	292177	291.89	63.96	54	494	7.54	7.99	3.43
2022-09	1092	9.21	310588	284.42	66.35	73	483	7.48	7.55	3.41
2022-10	1093	9.21	310617	284.19	63.70	64	488	7.43	7.60	3.43
2022-11	1462	12.33	415701	284.34	65.95	51	587	7.64	7.45	3.37
2022-12	1169	9.85	334061	285.77	68.84	48	494	7.46	7.54	3.46
Skupaj	11862	100.00	3506278	295.59	65.06	48	587	7.71	7.89	3.36

Največje število telet (kategorija V) je bilo zaklanih v mesecu decembru (873) in najmanjše v juliju (580; tabela 11). Mesečno povprečje za maso klavnih trupov zaklanih telet je bilo najnižje v decembru (101,88 kg) in največje v mesecu februarju (109,75 kg). Najboljša konformacija je bila v novembru. Število zaklanih starejših telet (kategorija Z; tabela 12) se je zmanjšalo v poletnih mesecih, ko je padlo v juliju na 62, vrh pa doseglo decembra s 224 zaklanimi teleti. Mesečno povprečje za maso zaklanih telet se je gibalo med 132 kg v decembru in 158 kg v marcu. Konformacija in zamaščenost sta bili pri starejših teletih za 0,36 in 0,33 podrazreda večji kot pri teletih kategorije V.

Tabela 11: Teleta (kategorija V)

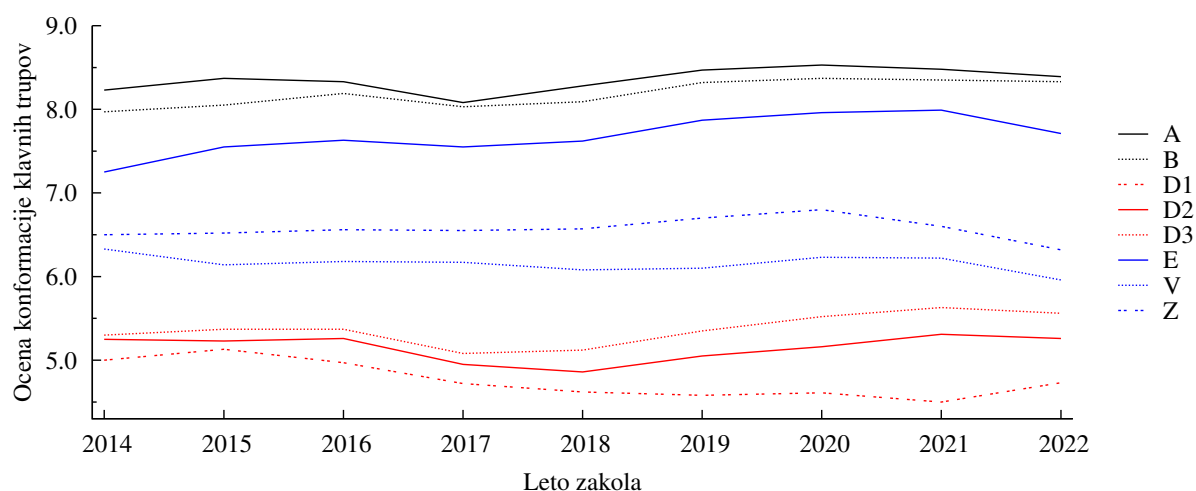
Mesec klanja	Šte- vilo	Delež (%)	Skupna masa	M a s a		Konfor- macija	Zama- ščenost	Plač. razred		
				\bar{x}	SD				Min	Max
2022-01	648	7.40	69576	107.37	23.93	25	231	6.16	3.98	3.92
2022-02	680	7.77	74632	109.75	26.72	27	389	6.19	3.86	3.93
2022-03	823	9.40	88822	107.93	24.75	35	205	5.66	3.76	4.17
2022-04	663	7.57	70108	105.74	25.22	34	220	5.70	3.65	4.18
2022-05	661	7.55	70878	107.23	22.07	36	204	5.80	3.71	4.15
2022-06	653	7.46	68721	105.24	22.45	43	176	5.70	3.65	4.18
2022-07	580	6.62	61622	106.24	24.10	36	239	6.01	3.49	4.16
2022-08	765	8.74	80656	105.43	24.61	31	215	5.84	3.74	4.08
2022-09	798	9.11	83537	104.68	26.37	26	258	6.09	3.74	4.07
2022-10	787	8.99	82697	105.08	26.45	33	267	6.05	3.88	4.02
2022-11	824	9.41	87132	105.74	28.58	31	224	6.38	3.89	3.89
2022-12	873	9.97	88945	101.88	27.82	20	217	5.87	3.73	4.11
Skupaj	8755	100.00	927325	105.92	25.54	20	389	5.96	3.76	4.07

Tabela 12: Teleta (kategorija Z)

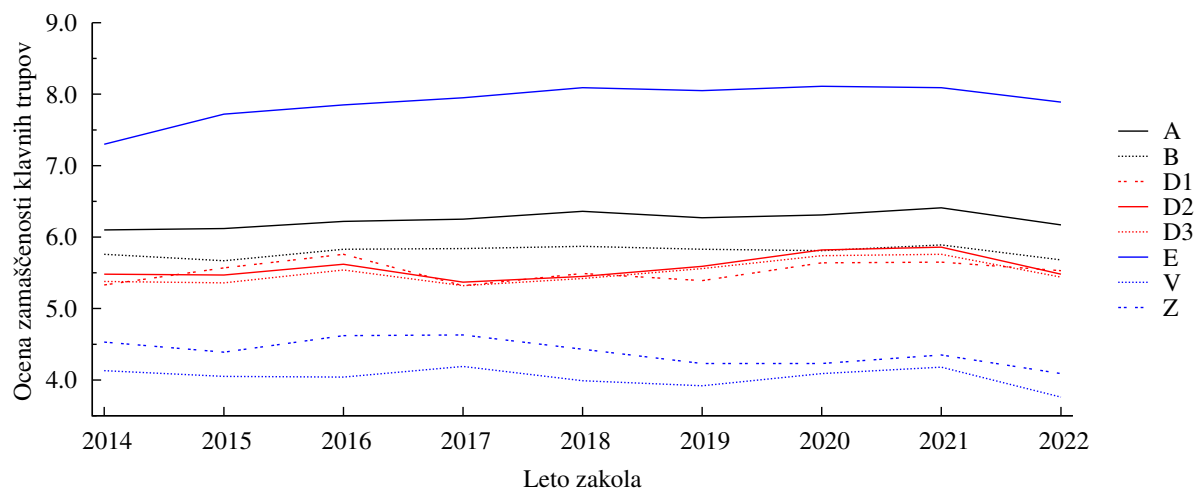
Mesec klanja	Šte- vilo	Delež (%)	Skupna masa	M a s a		Konfor- macija	Zama- ščenost	Plač. razred		
				\bar{x}	SD				Min	Max
2022-01	116	6.56	17317	149.28	55.55	43	437	7.01	4.19	3.59
2022-02	151	8.54	23156	153.35	51.16	41	336	6.86	3.92	3.68
2022-03	177	10.01	27935	157.82	56.72	62	397	6.58	4.21	3.80
2022-04	142	8.03	21729	153.02	58.61	60	375	6.39	4.06	3.90
2022-05	142	8.03	21268	149.77	51.00	41	319	6.33	4.08	3.90
2022-06	107	6.05	15755	147.24	62.32	45	330	5.90	4.17	4.07
2022-07	62	3.51	8622	139.06	49.37	61	350	5.98	3.98	4.05
2022-08	140	7.92	18888	134.92	48.38	59	326	5.84	3.88	4.15
2022-09	152	8.60	21950	144.41	46.90	52	300	6.01	3.99	4.14
2022-10	152	8.60	22472	147.84	48.50	50	314	6.08	4.21	3.92
2022-11	203	11.48	29496	145.30	50.75	53	320	6.32	4.18	3.87
2022-12	224	12.67	29644	132.34	43.11	60	315	6.28	4.13	3.86
Skupaj	1768	100.00	258231	146.06	52.00	41	437	6.32	4.09	3.90

V tabelah 13 in 14 je predstavljeno število in delež govedi po posameznih razredih konformacije in zamaščenosti, v tabelah od 15 do 18 pa po posameznih podrazredih konformacije in zamaščenosti. Na slikah 3 in 4 vidimo spremembe ocen za konformacijo in zamaščenost od leta 2014 do leta 2022. Pri telicah lahko opazimo rahel trend izboljšanja oz. povečanja pri teletih pa poslabšanja oz. zmanjšanja ocen za konformacijo in zamaščenost. Pri ostalih kategorijah zaklanih goved ni opaziti kašnih trendov sprememb v omenjenem času.

Pri vseh kategorijah razen pri kravah in teletih do 8 mesecev so bile živali najpogosteje razvrščene v razred R (preko 46 %, tabela 14, slika 5). Pri kravah in teletih starih do 8 mesecev je bil najbolj zastopan razred O. Tako mladi kot starejši biki so bili v večini (med 92 in 93 %) razvrščeni v zeleni 2. oziroma 3. razred zamaščenosti. Delež klavnih polovic, ki so bile razvrščene v 4. in 5. razred zamaščenosti je bil največji pri telicah in je znašal kar 24,2 %. Pri volih in kravah je bil ta delež nekoliko nižji (13,8 % in 5,9 % do 9,0 %). Preskromna zamaščenost je bila prisotna predvsem pri kravah in teletih (21,8 %, 25,3 % in 27,7 % krav ter 37,5 % oziroma 32,1 % telet oziroma starejših telet je bilo razvrščenih v 1. razred zamaščenosti). To pomeni, da so bile klavne polovice krav in telet razvrščene v nižji plačilni razred predvsem zaradi preskromne zamaščenosti, voli in telice pa zaradi prekomerne zamaščenosti. Če pogledamo razdelitev po podrazredih, vidimo, da se je porazdelitev zelo približala normalni porazdelitvi in ni več izrazitega pogostejšega razvrščanja v podrazrede označeno z 0 v primerjavi s podrazredi označenimi s + in -.



Slika 3: Spreminjanje povprečne ocene konformacije



Slika 4: Spreminjanje povprečne ocene zamaščenosti

Tabela 13: Število živali glede na konformacijo in zamaščenost v proučevanih klavnih trupih v letu 2022

Kat.	Število	KONFORMACIJA					ZAMAŠČENOST				
		E	U	R	O	P	1	2	3	4	5
A biki	29327	977	8495	14265	5109	481	1053	16829	10414	1016	15
B biki+	12790	378	3635	6240	2322	215	766	8424	3341	254	5
C voli	254	0	26	177	47	4	6	107	106	34	1
D1 krave	629	0	13	149	265	202	137	281	174	35	2
D2 krave	6653	17	405	1749	2671	1811	1681	2763	1661	518	30
D3 krave	12649	56	1050	3556	4911	3076	3509	4901	3102	1062	75
E telice	11862	84	2187	6855	2443	293	336	3119	5545	2653	209
V teleta	8755	23	339	2750	5021	622	3286	5345	122	2	0
Z teleta	1768	6	91	806	687	178	567	1109	86	5	1

Tabela 14: Delež živali glede na konformacijo in zamaščenost v proučevanih klavnicah v letu 2022

Kat.	Število	KONFORMACIJA					ZAMAŠČENOST				
		E	U	R	O	P	1	2	3	4	5
A biki	29327	3.3	29.0	48.6	17.4	1.6	3.6	57.4	35.5	3.5	0.1
B biki+	12790	3.0	28.4	48.8	18.2	1.7	6.0	65.9	26.1	2.0	0.0
C voli	254	0.0	10.2	69.7	18.5	1.6	2.4	42.1	41.7	13.4	0.4
D1 krave	629	0.0	2.1	23.7	42.1	32.1	21.8	44.7	27.7	5.6	0.3
D2 krave	6653	0.3	6.1	26.3	40.1	27.2	25.3	41.5	25.0	7.8	0.5
D3 krave	12649	0.4	8.3	28.1	38.8	24.3	27.7	38.7	24.5	8.4	0.6
E telice	11862	0.7	18.4	57.8	20.6	2.5	2.8	26.3	46.7	22.4	1.8
V teleta	8755	0.3	3.9	31.4	57.4	7.1	37.5	61.1	1.4	0.0	0.0
Z teleta	1768	0.3	5.1	45.6	38.9	10.1	32.1	62.7	4.9	0.3	0.1

Tabela 15: Število živali v podrazredih glede na konformacijo v proučevanih klavnicah v letu 2022

Kat.	Šte- vilo	KONFORMACIJA														
		15	14	13	12	11	10	9	8	7	6	5	4	3	2	1
A	29327	12	137	828	1467	3105	3923	4414	5425	4426	2272	1800	1037	289	168	24
B	12790	10	87	281	663	1337	1635	1886	2316	2038	1033	806	483	115	91	9
C	254	0	0	0	2	11	13	54	61	62	22	16	9	0	4	0
D1	629	0	0	0	2	4	7	8	51	90	73	90	102	60	108	34
D2	6653	1	1	15	50	135	220	299	571	879	864	904	903	498	940	373
D3	12649	1	7	48	181	340	529	656	1137	1763	1638	1699	1574	898	1572	606
E	11862	4	11	69	214	625	1348	1581	2700	2574	1147	815	481	132	141	20
V	8755	1	8	14	44	104	191	465	970	1315	1716	2094	1211	310	268	44
Z	1768	0	0	6	8	28	55	143	305	358	243	259	185	74	83	21

Tabela 16: Delež živali v podrazredih glede na konformacijo v proučevanih klavnicah v letu 2022

Kat.	Šte- vilo	KONFORMACIJA														
		15	14	13	12	11	10	9	8	7	6	5	4	3	2	1
A	29327	0.0	0.5	2.8	5.0	10.6	13.4	15.1	18.5	15.1	7.7	6.1	3.5	1.0	0.6	0.1
B	12790	0.1	0.7	2.2	5.2	10.5	12.8	14.7	18.1	15.9	8.1	6.3	3.8	0.9	0.7	0.1
C	254	0.0	0.0	0.0	0.8	4.3	5.1	21.3	24.0	24.4	8.7	6.3	3.5	0.0	1.6	0.0
D1	629	0.0	0.0	0.0	0.3	0.6	1.1	1.3	8.1	14.3	11.6	14.3	16.2	9.5	17.2	5.4
D2	6653	0.0	0.0	0.2	0.8	2.0	3.3	4.5	8.6	13.2	13.0	13.6	13.6	7.5	14.1	5.6
D3	12649	0.0	0.1	0.4	1.4	2.7	4.2	5.2	9.0	13.9	12.9	13.4	12.4	7.1	12.4	4.8
E	11862	0.0	0.1	0.6	1.8	5.3	11.4	13.3	22.8	21.7	9.7	6.9	4.1	1.1	1.2	0.2
V	8755	0.0	0.1	0.2	0.5	1.2	2.2	5.3	11.1	15.0	19.6	23.9	13.8	3.5	3.1	0.5
Z	1768	0.0	0.0	0.3	0.5	1.6	3.1	8.1	17.3	20.2	13.7	14.6	10.5	4.2	4.7	1.2

Tabela 17: Število živali v podrazredih glede na zamaščenost v proučevanih klavnicah v letu 2022

Kat.	Šte- vilo	Z A M A Š Č E N O S T														
		15	14	13	12	11	10	9	8	7	6	5	4	3	2	1
A	29327	2	3	10	96	383	537	2036	3951	4427	5937	7033	3859	770	266	17
B	12790	2	1	2	31	98	125	551	1220	1570	2449	3446	2529	543	214	9
C	254	0	0	1	9	11	14	36	29	41	54	39	14	4	2	0
D1	629	0	1	1	2	13	20	38	76	60	70	102	109	80	52	5
D2	6653	4	11	15	86	203	229	518	568	575	579	866	1318	918	667	96
D3	12649	11	27	37	197	400	465	1013	1008	1081	955	1419	2527	1863	1466	180
E	11862	21	86	102	586	1129	938	2055	1924	1566	1233	1189	697	220	106	10
V	8755	0	0	0	0	0	2	10	38	74	351	1470	3524	1991	1197	98
Z	1768	0	0	1	0	3	2	4	29	53	144	375	590	323	219	25

Tabela 18: Delež živali glede na zamaščenost v proučevanih klavnicah v letu 2022

Kat.	Šte- vilo	Z A M A Š Č E N O S T														
		15	14	13	12	11	10	9	8	7	6	5	4	3	2	1
A	29327	0.0	0.0	0.0	0.3	1.3	1.8	6.9	13.5	15.1	20.2	24.0	13.2	2.6	0.9	0.1
B	12790	0.0	0.0	0.0	0.2	0.8	1.0	4.3	9.5	12.3	19.1	26.9	19.8	4.2	1.7	0.1
C	254	0.0	0.0	0.4	3.5	4.3	5.5	14.2	11.4	16.1	21.3	15.4	5.5	1.6	0.8	0.0
D1	629	0.0	0.2	0.2	0.3	2.1	3.2	6.0	12.1	9.5	11.1	16.2	17.3	12.7	8.3	0.8
D2	6653	0.1	0.2	0.2	1.3	3.1	3.4	7.8	8.5	8.6	8.7	13.0	19.8	13.8	10.0	1.4
D3	12649	0.1	0.2	0.3	1.6	3.2	3.7	8.0	8.0	8.5	7.6	11.2	20.0	14.7	11.6	1.4
E	11862	0.2	0.7	0.9	4.9	9.5	7.9	17.3	16.2	13.2	10.4	10.0	5.9	1.9	0.9	0.1
V	8755	0.0	0.0	0.0	0.0	0.0	0.0	0.1	0.4	0.8	4.0	16.8	40.3	22.7	13.7	1.1
Z	1768	0.0	0.0	0.1	0.0	0.2	0.1	0.2	1.6	3.0	8.1	21.2	33.4	18.3	12.4	1.4

Če si podrobneje ogledamo ocene za konformacijo in zamaščenost (tabela 19), vidimo, da je prevelika zamaščenost telic prisotna predvsem pri polovicah z boljšo konformacijo. Tako je v razredu U kar 54,14 % polovic preveč zamaščenih, v R razredu 21,05 %, v O razredu 7,70 % in v P razredu 0,68 %. Preskromno zamaščene klavne polovice telic se pojavljajo praktično le pri skromnejši konformaciji, tako jih je v O razredu 7,16 % in v P razredu 31,40 %. Podoben trend je opazen tudi pri kategoriji krav.

To je do neke mere tudi razumljivo, saj obstaja velika pozitivna povezanost med količino podkožnega loja in loja v telesnih votlinah, ki določata razred zamaščenosti, in količino medmišičnega maščobnega tkiva, ki vpliva tudi na konformacijo. Če ne upoštevamo razredov, v katerih je majhno število opazovanj, potem lahko rečemo, da se s povečanjem mase klavnih polovic izboljšujejo tudi ocene za konformacijo. Znotraj vsakega razreda konformacije pa se z maso klavnih polovic povečuje tudi ocena za zamaščenost. To velja za vse kategorije govedi.

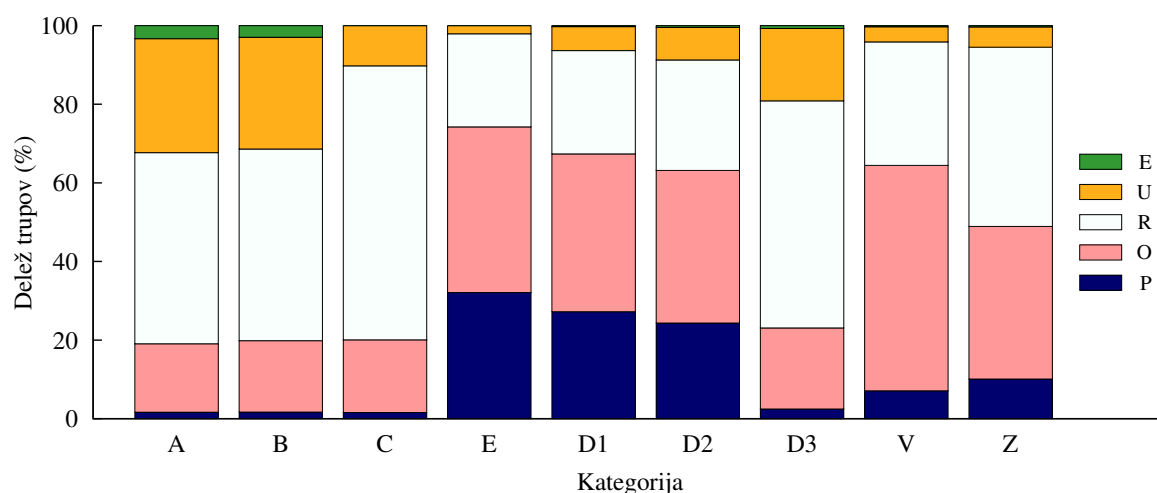
Tabela 19: Porazdelitev zaklanih živali po konformaciji in zamaščenosti po kategorijah v letu 2022

Kategorija	A Biki do 24 m.			B Biki nad 24 m.			C Voli				
	KO	Zam.	Štev.	%	Masa	Štev.	%	Masa	Štev.	%	Masa
E	1		6	0.02	399.8	5	0.04	476.4			
	2		454	1.55	443.0	188	1.47	499.7			
	3		444	1.51	482.8	168	1.31	526.7			
	4		71	0.24	522.3	17	0.13	560.1			
	5		2	0.01	600.5						
U	1		27	0.09	326.5	60	0.47	415.0			
	2		3644	12.43	406.5	2010	15.72	427.2	2	0.79	408.3
	3		4263	14.54	441.8	1418	11.09	455.5	17	6.69	404.3
	4		556	1.90	472.1	144	1.13	491.1	7	2.76	434.2
	5		5	0.02	512.3	3	0.02	528.5			
R	1		387	1.32	267.3	342	2.67	323.5	3	1.18	267.5
	2		9143	31.18	341.7	4513	35.29	357.5	75	29.53	333.2
	3		4416	15.06	386.6	1299	10.16	402.5	74	29.13	360.4
	4		311	1.06	428.2	84	0.66	443.0	24	9.45	410.3
	5		8	0.03	454.0	2	0.02	410.8	1	0.39	407.5
O	1		467	1.59	212.8	264	2.06	250.2	2	0.79	228.4
	2		3299	11.25	288.6	1603	12.53	308.8	27	10.63	277.2
	3		1265	4.31	353.3	446	3.49	370.0	15	5.91	318.0
	4		78	0.27	398.4	9	0.07	430.5	3	1.18	272.3
	5										
P	1		166	0.57	181.5	95	0.74	217.2	1	0.39	250.4
	2		289	0.99	252.9	110	0.86	267.9	3	1.18	257.8
	3		26	0.09	336.8	10	0.08	330.4			
	4										
	5										
Kategorija	D1 Krave			D2 Krave			D3 Krave				
	KO	Zam.	Štev.	%	Masa	Štev.	%	Masa	Štev.	%	Masa
E	1										
	2					1	0.02	398.0	1	0.01	361.4
	3					3	0.05	451.1	10	0.08	480.0
	4					10	0.15	487.5	34	0.27	491.5
	5					3	0.05	546.5	11	0.09	488.9
U	1					2	0.03	326.6	3	0.02	329.8
	2		1	0.16	296.0	50	0.75	355.5	127	1.00	365.1
	3		6	0.95	364.7	170	2.56	388.3	483	3.82	392.7
	4		6	0.95	342.2	169	2.54	419.2	412	3.26	420.4
	5					14	0.21	474.2	25	0.20	458.4
R	1		2	0.32	217.8	69	1.04	282.9	171	1.35	292.9
	2		52	8.27	270.3	709	10.66	304.7	1510	11.94	315.4
	3		72	11.45	308.5	742	11.15	339.0	1411	11.16	348.7
	4		21	3.34	325.1	221	3.32	366.7	435	3.44	377.9
	5		2	0.32	378.5	8	0.12	350.8	29	0.23	398.3
O	1		36	5.72	219.0	451	6.78	239.7	1191	9.42	253.5
	2		142	22.58	239.2	1461	21.96	267.7	2505	19.80	277.8
	3		79	12.56	278.2	643	9.66	315.8	1040	8.22	319.9
	4		8	1.27	306.3	111	1.67	348.4	165	1.30	354.4
	5					5	0.08	348.1	10	0.08	385.9
P	1		99	15.74	192.5	1159	17.42	221.7	2144	16.95	233.7
	2		86	13.67	222.9	542	8.15	248.9	758	5.99	261.4
	3		17	2.70	251.3	103	1.55	284.1	158	1.25	294.3
	4					7	0.11	322.6	16	0.13	324.4
	5										

Tabela 19: Porazdelitev zaklanih telet po konformaciji in zamaščenosti po kategorijah v letu 2022

Kateg.	E Telice				V Teleta			Z Teleta			
	KO	Zam.	Štev.	%	Masa	Štev.	%	Masa	Štev.	%	Masa
E	1	2	2	0.02	267.0	3	0.04	159.5	2	0.14	229.0
	2	6	6	0.05	316.1	12	0.14	151.9	3	0.21	233.6
	3	31	31	0.26	391.2	1	0.01	223.0			
	4	30	30	0.25	440.6						
	5	15	15	0.13	476.7						
U	1	5	5	0.04	236.6	47	0.57	126.6	8	0.56	166.5
	2	143	143	1.21	305.4	328	3.95	132.5	64	4.47	192.8
	3	855	855	7.21	344.6	40	0.48	156.3	23	1.61	223.7
	4	1093	1093	9.21	375.8						
	5	91	91	0.77	408.6						
R	1	62	62	0.52	196.3	510	6.14	107.0	130	9.07	141.0
	2	1638	1638	13.81	255.4	2427	29.22	118.5	504	35.17	169.2
	3	3712	3712	31.29	300.3	114	1.37	146.3	71	4.95	221.5
	4	1353	1353	11.41	334.3	1	0.01	190.5	3	0.21	249.5
	5	90	90	0.76	361.5						
O	1	175	175	1.48	175.9	1304	15.70	95.6	169	11.79	115.7
	2	1186	1186	10.00	218.7	3078	37.06	106.9	319	22.26	138.3
	3	894	894	7.54	274.3	35	0.42	126.5	22	1.54	175.5
	4	175	175	1.48	321.0						
	5	13	13	0.11	362.6						
P	1	92	92	0.78	150.8	210	2.53	77.7	82	5.72	94.4
	2	146	146	1.23	204.7	196	2.36	100.5	33	2.30	124.3
	3	53	53	0.45	251.8						
	4	2	2	0.02	273.0						
	5										

KO-konformacija



Slika 5: Porazdelitev tržnih razredov EUROP po posameznih kategorijah v letu 2022

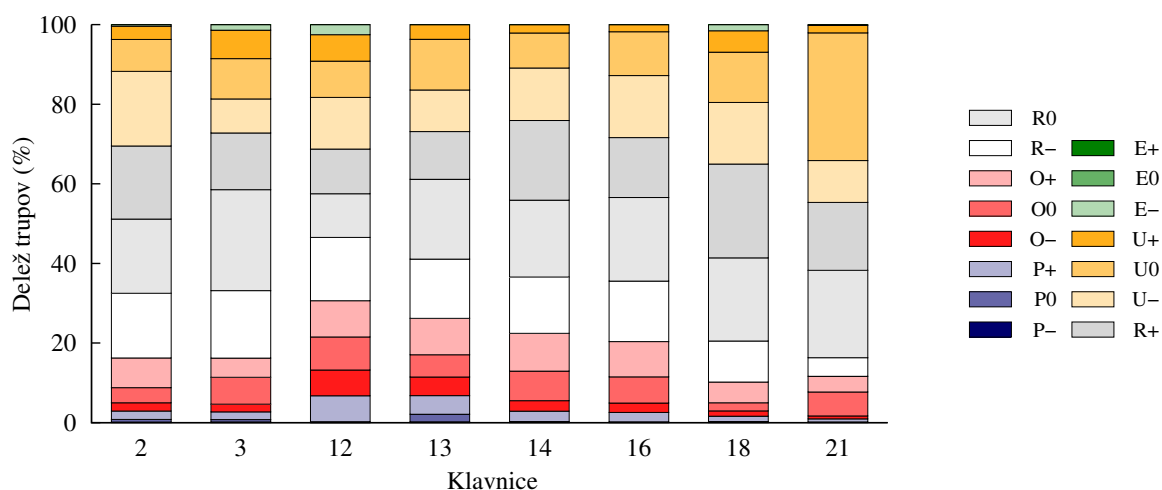
V tabeli 20 vidimo, da je velika razlika med deležem vseh zaklanih živali v posamezni klavnici in deležem zaklanih živali po posameznih kategorijah. V klavnici 2 zakoljejo 18,74 % vseh goved in kar 27,59 % vseh telic, in nič volov, v klavnici 3 zakoljejo 12,87 % vseh goved, 15,51 % vseh mladih bikov in le 5,88 % D1 krav, v klavnici 12 zakoljejo 23,78 % vseh goved in 30,93 % D3 krav in le 6,90 % starejših telet.

Tabela 20: Delež zaklanih živali v klavnicah po posameznih kategorijah v % v letu 2022

Kategorija	Klavnica								Skupaj
	2	3	12	13	14	16	18	21	
A biki	14.81	15.51	26.14	13.29	4.82	14.76	8.85	1.82	100
B biki+	15.68	14.97	20.53	17.30	6.58	12.35	10.34	2.25	100
C voli	0.00	16.93	24.80	0.00	6.69	45.67	0.00	5.91	100
D1 krave	24.48	5.88	31.00	26.71	3.02	6.04	2.23	0.64	100
D2 krave	22.88	8.94	29.08	27.10	2.33	6.84	1.65	1.17	100
D3 krave	20.89	8.74	30.93	29.18	2.55	4.78	1.94	1.00	100
E telice	27.59	11.52	18.31	21.70	4.26	14.59	0.00	2.02	100
V teleta	18.81	11.78	16.52	20.90	11.14	9.27	7.54	4.04	100
Z teleta	16.23	14.48	6.90	19.63	5.49	17.65	17.08	2.55	100
Skupaj	18.74	12.87	23.78	19.51	5.13	11.78	6.20	1.99	100

Na sliki 6 vidimo porazdelitev vseh zaklanih goved po posameznih razredih konformacije po posameznih klavnicah. Najbolj izstopa klavnica 21, kjer je največji delež zaklanih goved razvrščen v U razred konformacije. Ob tem pa je potrebno poudariti, da je to najmanjša klavnica saj so v njej v letu 2022 zaklali le 2 % goved zaklanih v proučevanih klavnicah.

V tabelah od 21 do 84 je prikazano število zaklanih goved po posameznih kategorijah in mesecih ter razvrstitev po posameznih razredih v posameznih klavnicah. V posameznih klavnicah je bilo zaklanih zelo različno število govedi. Tudi masa klavnih polovic in razvrstitev po posameznih razredih konformacije in zamaščenosti se med posameznimi klavnicami zelo razlikuje. Tako so največjo povprečno maso klavnih polovic imeli mladi biki zaklani v klavnici 3 (389 kg), najmanjšo pa v klavnici 18 (3651kg). Najboljšo konformacijo so dosegli mladi biki v klavnici 21 (9,08), najslabšo pa v klavnici 13 (8,02). Razlika med klavnicama je tako znašala za en podrazred. Še večjo razliko lahko opazimo v zamaščenosti med klavnico 18 (5,39) in klavnico 16 (6,75). Te razlike so se odrazile tudi v plačilnem razredu, kjer so najboljši plačilni razred dosegli biki v klavnici 21 (2,77), najslabši pa v klavnici 13 (3,07). Še večje razlike lahko opazimo, če pogledamo kategorijo krav starejših od pet let. Največjo povprečno maso klavnih polovic so dosegle krave v klavnici 16 (316 kg), najmanjšo pa v klavnici 18 (279 kg). Najboljšo konformacijo so dosegle krave v klavnici 16 (6,66), najslabšo pa v klavnici 12 (5,21). Največjo zamaščenost so dosegle krave v klavnici 16 (6,58), najslabšo pa v klavnici 18 (4,49). Najboljši plačilni razred so dosegle krave v klavnicah 16 (3,66), najslabši pa v klavnici 13 (4,34). Največ teh razlik gre verjetno pripisati predvsem razlikam v zakolu živali različnih pasem.



Slika 6: Primerjava ocen konformacije po klavnicah

Tabela 21: Mesnatost goveda po kategorijah za klavnico 2 v letu 2022

Kategorija	Število	Delež (%)	Skupna masa	M a s a				Konformacija	Zamaščenost	Plač. razred
				\bar{x}	SD	Min	Max			
A biki	4342	27.36	1602976	369.18	76.75	59	656	8.43	6.53	2.90
B biki+	2005	12.63	744233	371.19	74.88	131	769	8.31	5.93	2.93
C voli	0	0.00								
D1 krave	154	0.97	37833	245.67	50.95	114	387	4.62	5.49	4.53
D2 krave	1522	9.59	431257	283.35	63.68	99	576	5.15	5.38	4.36
D3 krave	2642	16.65	792722	300.05	66.02	131	611	5.62	5.46	4.23
E telice	3273	20.62	1005240	307.13	62.23	48	587	7.90	8.58	3.37
V teleta	1647	10.38	164304	99.76	23.91	20	231	5.58	3.71	4.12
Z teleta	287	1.81	37753	131.54	44.83	50	317	5.89	3.90	4.03
Skupaj	15872	100.00	4816318	303.45	105.02	20	769	7.14	6.24	3.53

Tabela 22: Mesnatost goveda po mesecih za klavnico 2 v letu 2022

Mesec klanja	Število	Delež (%)	Skupna masa	M a s a				Konformacija	Zamaščenost	Plač. razred
				\bar{x}	SD	Min	Max			
2022-01	1321	8.32	415456	314.50	104.95	58	655	7.43	6.26	3.36
2022-02	1222	7.70	384113	314.33	109.41	27	755	7.41	6.19	3.44
2022-03	1289	8.12	385317	298.93	112.67	47	579	7.07	6.29	3.55
2022-04	1265	7.97	404163	319.50	109.19	38	695	7.48	6.69	3.42
2022-05	1161	7.31	366475	315.65	104.01	56	533	7.44	6.64	3.42
2022-06	1224	7.71	397761	324.97	107.80	54	717	7.58	6.89	3.38
2022-07	1273	8.02	403912	317.29	96.04	42	769	7.20	6.14	3.49
2022-08	1563	9.85	472790	302.49	97.10	37	616	7.02	6.16	3.56
2022-09	1426	8.98	417149	292.53	97.06	26	557	6.89	5.94	3.64
2022-10	1254	7.90	361746	288.47	99.91	35	529	6.70	5.82	3.69
2022-11	1502	9.46	420703	280.09	99.58	48	587	6.72	5.87	3.71
2022-12	1372	8.64	386735	281.88	110.97	20	606	6.98	6.14	3.57
Skupaj	15872	100.00	4816318	303.45	105.02	20	769	7.14	6.24	3.53

Tabela 23: Število živali glede na konformacijo in zamaščenost za klavnico 2 v letu 2022

Kategorija	Število	KONFORMACIJA					ZAMAŠČENOST				
		E	U	R	O	P	1	2	3	4	5
A biki	4342	76	1306	2313	579	68	123	2028	2035	154	2
B biki+	2005	41	541	1126	260	37	89	1217	662	37	0
C voli	0										
D1 krave	154	0	0	35	68	51	35	67	44	8	0
D2 krave	1522	3	66	385	655	413	428	590	383	114	7
D3 krave	2642	18	186	763	1068	607	811	899	671	245	16
E telice	3273	21	609	2110	479	54	84	550	1558	1009	72
V teleta	1647	0	33	452	1008	154	527	1101	19	0	0
Z teleta	287	1	7	109	139	31	98	174	15	0	0

Tabela 24: Delež živali glede na konformacijo in zamaščenost za klavnico 2 v letu 2022

Kategorija	Število	KONFORMACIJA					ZAMAŠČENOST				
		E	U	R	O	P	1	2	3	4	5
A biki	4342	1.8	30.1	53.3	13.3	1.6	2.8	46.7	46.9	3.5	0.0
B biki+	2005	2.0	27.0	56.2	13.0	1.8	4.4	60.7	33.0	1.8	0.0
C voli	0										
D1 krave	154	0.0	0.0	22.7	44.2	33.1	22.7	43.5	28.6	5.2	0.0
D2 krave	1522	0.2	4.3	25.3	43.0	27.1	28.1	38.8	25.2	7.5	0.5
D3 krave	2642	0.7	7.0	28.9	40.4	23.0	30.7	34.0	25.4	9.3	0.6
E telice	3273	0.6	18.6	64.5	14.6	1.6	2.6	16.8	47.6	30.8	2.2
V teleta	1647	0.0	2.0	27.4	61.2	9.4	32.0	66.8	1.2	0.0	0.0
Z teleta	287	0.3	2.4	38.0	48.4	10.8	34.1	60.6	5.2	0.0	0.0

Tabela 25: Število živali v podrazredih glede na konformacijo za klavnico 2 v letu 2022

Kategorija	Število	KONFORMACIJA														
		15	14	13	12	11	10	9	8	7	6	5	4	3	2	1
A	4342	0	14	62	144	349	813	798	810	705	324	164	91	33	29	6
B	2005	2	7	32	48	126	367	362	384	380	156	64	40	18	16	3
C	0															
D1	154	0	0	0	0	0	0	0	10	25	30	16	22	14	30	7
D2	1522	1	0	2	5	21	40	60	110	215	266	213	176	107	196	110
D3	2642	1	4	13	20	52	114	130	212	421	498	304	266	172	309	126
E	3273	2	5	14	31	135	443	496	808	806	283	128	68	23	24	7
V	1647	0	0	0	2	6	25	42	125	285	387	321	300	60	74	20
Z	287	0	0	1	1	2	4	16	29	64	57	43	39	9	17	5

Tabela 26: Delež živali v podrazredih glede na konformacijo za klavnico 2 v letu 2022

Kategorija	Število	KONFORMACIJA														
		15	14	13	12	11	10	9	8	7	6	5	4	3	2	1
A	4342	0.0	0.3	1.4	3.3	8.0	18.7	18.4	18.7	16.2	7.5	3.8	2.1	0.8	0.7	0.1
B	2005	0.1	0.3	1.6	2.4	6.3	18.3	18.1	19.2	19.0	7.8	3.2	2.0	0.9	0.8	0.1
C	0															
D1	154	0.0	0.0	0.0	0.0	0.0	0.0	0.0	6.5	16.2	19.5	10.4	14.3	9.1	19.5	4.5
D2	1522	0.1	0.0	0.1	0.3	1.4	2.6	3.9	7.2	14.1	17.5	14.0	11.6	7.0	12.9	7.2
D3	2642	0.0	0.2	0.5	0.8	2.0	4.3	4.9	8.0	15.9	18.8	11.5	10.1	6.5	11.7	4.8
E	3273	0.1	0.2	0.4	0.9	4.1	13.5	15.2	24.7	24.6	8.6	3.9	2.1	0.7	0.7	0.2
V	1647	0.0	0.0	0.0	0.1	0.4	1.5	2.6	7.6	17.3	23.5	19.5	18.2	3.6	4.5	1.2
Z	287	0.0	0.0	0.3	0.3	0.7	1.4	5.6	10.1	22.3	19.9	15.0	13.6	3.1	5.9	1.7

Tabela 27: Število živali v podrazredih glede na zamaščenost za klavnico 2 v letu 2022

Kategorija	Število	ZAMAŠČENOST														
		15	14	13	12	11	10	9	8	7	6	5	4	3	2	1
A	4342	0	0	2	25	84	45	390	864	781	812	716	500	75	36	12
B	2005	0	0	0	4	29	4	120	240	302	429	412	376	56	26	7
C	0															
D1	154	0	0	0	0	6	2	7	24	13	24	20	23	13	17	5
D2	1522	3	2	2	21	66	27	124	152	107	154	151	285	167	179	82
D3	2642	5	8	3	67	134	44	252	229	190	209	249	441	304	364	143
E	3273	11	43	18	280	544	185	699	523	336	234	183	133	49	27	8
V	1647	0	0	0	0	0	0	0	10	9	60	243	798	209	249	69
Z	287	0	0	0	0	0	0	0	7	8	23	45	106	39	44	15

Tabela 28: Delež živali glede na zamaščenost za klavnico 2 v letu 2022

Kategorija	Število	ZAMAŠČENOST														
		15	14	13	12	11	10	9	8	7	6	5	4	3	2	1
A	4342	0.0	0.0	0.0	0.6	1.9	1.0	9.0	19.9	18.0	18.7	16.5	11.5	1.7	0.8	0.3
B	2005	0.0	0.0	0.0	0.2	1.4	0.2	6.0	12.0	15.1	21.4	20.5	18.8	2.8	1.3	0.3
C	0															
D1	154	0.0	0.0	0.0	0.0	3.9	1.3	4.5	15.6	8.4	15.6	13.0	14.9	8.4	11.0	3.2
D2	1522	0.2	0.1	0.1	1.4	4.3	1.8	8.1	10.0	7.0	10.1	9.9	18.7	11.0	11.8	5.4
D3	2642	0.2	0.3	0.1	2.5	5.1	1.7	9.5	8.7	7.2	7.9	9.4	16.7	11.5	13.8	5.4
E	3273	0.3	1.3	0.5	8.6	16.6	5.7	21.4	16.0	10.3	7.1	5.6	4.1	1.5	0.8	0.2
V	1647	0.0	0.0	0.0	0.0	0.0	0.0	0.0	0.6	0.5	3.6	14.8	48.5	12.7	15.1	4.2
Z	287	0.0	0.0	0.0	0.0	0.0	0.0	0.0	2.4	2.8	8.0	15.7	36.9	13.6	15.3	5.2

Tabela 29: Mesnatost goveda po kategorijah za klavnico 3 v letu 2022

Kategorija	Število	Delež (%)	Skupna masa	M	a	s	a	Konformacija	Zamaščenost	Plač. razred
				\bar{x}	SD	Min	Max			
A biki	4549	41.74	1770511	389.21	73.65	75	645	8.46	6.67	2.97
B biki+	1915	17.57	753682	393.57	77.37	130	705	8.24	5.76	3.07
C voli	43	0.39	14540	338.14	56.79	189	465	7.14	7.65	3.44
D1 krave	37	0.34	9713	262.50	42.70	177	358	5.59	5.92	4.14
D2 krave	595	5.46	179288	301.32	65.03	122	575	6.30	6.01	4.01
D3 krave	1105	10.14	347042	314.07	65.94	136	570	6.57	5.73	3.93
E telice	1367	12.54	408437	298.78	66.90	71	501	7.71	8.08	3.45
V teleta	1031	9.46	112341	108.96	24.55	31	225	5.93	3.74	4.17
Z teleta	256	2.35	40637	158.74	55.61	41	437	6.18	4.13	3.93
Skupaj	10898	100.00	3636189	333.66	111.25	31	705	7.71	6.22	3.34

Tabela 30: Mesnatost goveda po mesecih za klavnico 3 v letu 2022

Mesec klanja	Število	Delež (%)	Skupna masa	M a s a				Konformacija	Zamaščenost	Plač. razred
				\bar{x}	SD	Min	Max			
2022-01	719	6.60	245754	341.80	109.46	64	603	7.89	6.24	3.24
2022-02	727	6.67	246598	339.20	106.94	65	577	7.66	6.57	3.33
2022-03	941	8.63	314691	334.42	115.19	59	611	7.69	6.33	3.35
2022-04	856	7.85	292352	341.53	113.20	54	651	8.02	6.45	3.24
2022-05	805	7.39	270321	335.80	112.74	41	575	7.73	6.42	3.42
2022-06	829	7.61	282037	340.21	114.75	48	636	7.74	6.21	3.39
2022-07	653	5.99	210473	322.32	119.52	43	632	7.57	5.93	3.42
2022-08	903	8.29	300103	332.34	112.00	31	672	7.58	6.37	3.36
2022-09	943	8.65	306074	324.57	108.15	71	600	7.49	6.00	3.42
2022-10	994	9.12	315981	317.89	104.64	42	645	7.48	5.96	3.45
2022-11	1084	9.95	360369	332.44	104.76	44	608	7.88	6.02	3.25
2022-12	1444	13.25	491438	340.33	112.80	41	705	7.78	6.23	3.29
Skupaj	10898	100.00	3636189	333.66	111.25	31	705	7.71	6.22	3.34

Tabela 31: Število živali glede na konformacijo in zamaščenost za klavnico 3 v letu 2022

Kategorija	Število	KONFORMACIJA					ZAMAŠČENOST				
		E	U	R	O	P	1	2	3	4	5
A biki	4549	140	1176	2572	615	46	211	2064	1916	351	7
B biki+	1915	50	460	1053	334	18	239	1071	528	77	0
C voli	43	0	2	30	11	0	0	19	15	8	1
D1 krave	37	0	0	14	18	5	9	11	14	3	0
D2 krave	595	4	49	250	211	81	155	200	137	96	7
D3 krave	1105	5	144	438	391	127	346	348	260	141	10
E telice	1367	11	237	804	294	21	55	362	527	372	51
V teleta	1031	5	55	240	673	58	484	518	29	0	0
Z teleta	256	2	11	109	115	19	95	145	15	0	1

Tabela 32: Delež živali glede na konformacijo in zamaščenost za klavnico 3 v letu 2022

Kategorija	Število	KONFORMACIJA					ZAMAŠČENOST				
		E	U	R	O	P	1	2	3	4	5
A biki	4549	3.1	25.9	56.5	13.5	1.0	4.6	45.4	42.1	7.7	0.2
B biki+	1915	2.6	24.0	55.0	17.4	0.9	12.5	55.9	27.6	4.0	0.0
C voli	43	0.0	4.7	69.8	25.6	0.0	0.0	44.2	34.9	18.6	2.3
D1 krave	37	0.0	0.0	37.8	48.6	13.5	24.3	29.7	37.8	8.1	0.0
D2 krave	595	0.7	8.2	42.0	35.5	13.6	26.1	33.6	23.0	16.1	1.2
D3 krave	1105	0.5	13.0	39.6	35.4	11.5	31.3	31.5	23.5	12.8	0.9
E telice	1367	0.8	17.3	58.8	21.5	1.5	4.0	26.5	38.6	27.2	3.7
V teleta	1031	0.5	5.3	23.3	65.3	5.6	46.9	50.2	2.8	0.0	0.0
Z teleta	256	0.8	4.3	42.6	44.9	7.4	37.1	56.6	5.9	0.0	0.4

Tabela 33: Število živali v podrazredih glede na konformacijo za klavnico 3 v letu 2022

Kategorija	Število	KONFORMACIJA														
		15	14	13	12	11	10	9	8	7	6	5	4	3	2	1
A	4549	6	29	105	325	461	390	648	1153	771	220	307	88	11	27	8
B	1915	0	17	33	131	175	154	221	474	358	125	156	53	3	14	1
C	43	0	0	0	1	0	1	3	12	15	3	7	1	0	0	0
D1	37	0	0	0	0	0	0	0	8	6	4	11	3	1	3	1
D2	595	0	0	4	10	19	20	61	93	96	57	102	52	12	39	30
D3	1105	0	1	4	38	42	64	106	184	148	91	193	107	21	69	37
E	1367	1	1	9	43	82	112	157	367	280	94	132	68	7	12	2
V	1031	0	0	5	18	13	24	73	72	95	192	353	128	24	21	13
Z	256	0	0	2	3	1	7	22	32	55	21	56	38	11	2	6

Tabela 34: Delež živali v podrazredih glede na konformacijo za klavnico 3 v letu 2022

Kategorija	Število	KONFORMACIJA														
		15	14	13	12	11	10	9	8	7	6	5	4	3	2	1
A	4549	0.1	0.6	2.3	7.1	10.1	8.6	14.2	25.3	16.9	4.8	6.7	1.9	0.2	0.6	0.2
B	1915	0.0	0.9	1.7	6.8	9.1	8.0	11.5	24.8	18.7	6.5	8.1	2.8	0.2	0.7	0.1
C	43	0.0	0.0	0.0	2.3	0.0	2.3	7.0	27.9	34.9	7.0	16.3	2.3	0.0	0.0	0.0
D1	37	0.0	0.0	0.0	0.0	0.0	0.0	0.0	21.6	16.2	10.8	29.7	8.1	2.7	8.1	2.7
D2	595	0.0	0.0	0.7	1.7	3.2	3.4	10.3	15.6	16.1	9.6	17.1	8.7	2.0	6.6	5.0
D3	1105	0.0	0.1	0.4	3.4	3.8	5.8	9.6	16.7	13.4	8.2	17.5	9.7	1.9	6.2	3.3
E	1367	0.1	0.1	0.7	3.1	6.0	8.2	11.5	26.8	20.5	6.9	9.7	5.0	0.5	0.9	0.1
V	1031	0.0	0.0	0.5	1.7	1.3	2.3	7.1	7.0	9.2	18.6	34.2	12.4	2.3	2.0	1.3
Z	256	0.0	0.0	0.8	1.2	0.4	2.7	8.6	12.5	21.5	8.2	21.9	14.8	4.3	0.8	2.3

Tabela 35: Število živali v podrazredih glede na zamaščenost za klavnico 3 v letu 2022

Kategorija	Število	ZAMAŠČENOST														
		15	14	13	12	11	10	9	8	7	6	5	4	3	2	1
A	4549	1	0	6	34	151	166	396	827	693	987	728	349	125	82	4
B	1915	0	0	0	14	29	34	98	226	204	389	404	278	135	102	2
C	43	0	0	1	3	4	1	5	7	3	10	8	1	0	0	0
D1	37	0	0	0	1	1	1	3	7	4	2	5	4	4	5	0
D2	595	0	1	6	18	39	39	33	55	49	75	63	62	50	101	4
D3	1105	0	3	7	41	51	49	91	86	83	141	103	104	109	226	11
E	1367	2	14	35	99	141	132	171	205	151	182	112	68	35	20	0
V	1031	0	0	0	0	0	0	1	4	24	85	184	249	271	193	20
Z	256	0	0	1	0	0	0	0	5	10	36	54	55	45	44	6

Tabela 36: Delež živali glede na zamaščenost za klavnico 3 v letu 2022

Kategorija	Število	ZAMAŠČENOST														
		15	14	13	12	11	10	9	8	7	6	5	4	3	2	1
A	4549	0.0	0.0	0.1	0.7	3.3	3.6	8.7	18.2	15.2	21.7	16.0	7.7	2.7	1.8	0.1
B	1915	0.0	0.0	0.0	0.7	1.5	1.8	5.1	11.8	10.7	20.3	21.1	14.5	7.0	5.3	0.1
C	43	0.0	0.0	2.3	7.0	9.3	2.3	11.6	16.3	7.0	23.3	18.6	2.3	0.0	0.0	0.0
D1	37	0.0	0.0	0.0	2.7	2.7	2.7	8.1	18.9	10.8	5.4	13.5	10.8	10.8	13.5	0.0
D2	595	0.0	0.2	1.0	3.0	6.6	6.6	5.5	9.2	8.2	12.6	10.6	10.4	8.4	17.0	0.7
D3	1105	0.0	0.3	0.6	3.7	4.6	4.4	8.2	7.8	7.5	12.8	9.3	9.4	9.9	20.5	1.0
E	1367	0.1	1.0	2.6	7.2	10.3	9.7	12.5	15.0	11.0	13.3	8.2	5.0	2.6	1.5	0.0
V	1031	0.0	0.0	0.0	0.0	0.0	0.0	0.1	0.4	2.3	8.2	17.8	24.2	26.3	18.7	1.9
Z	256	0.0	0.0	0.4	0.0	0.0	0.0	0.0	2.0	3.9	14.1	21.1	21.5	17.6	17.2	2.3

Tabela 37: Mesnatost goveda po kategorijah za klavnico 12 v letu 2022

Kategorija	Število	Delež (%)	Skupna masa	M a s a				Konformacija	Zamaščenost	Plač. razred
				\bar{x}	SD	Min	Max			
A biki	7666	38.07	2817867	367.58	69.50	56	629	8.38	5.88	2.88
B biki+	2626	13.04	991008	377.38	76.41	88	718	8.14	5.40	2.97
C voli	63	0.31	22375	355.15	66.82	216	536	7.59	7.19	3.19
D1 krave	195	0.97	48892	250.73	54.96	120	418	4.41	5.48	4.57
D2 krave	1935	9.61	556524	287.61	62.27	138	558	4.98	5.37	4.33
D3 krave	3912	19.43	1157795	295.96	61.25	115	573	5.21	5.19	4.25
E telice	2172	10.79	646973	297.87	61.33	49	530	7.70	7.69	3.23
V teleta	1446	7.18	148478	102.68	23.28	31	192	5.89	4.28	3.75
Z teleta	122	0.61	16752	137.31	51.56	54	274	6.28	4.37	3.67
Skupaj	20137	100.00	6406664	318.15	96.96	31	718	7.10	5.70	3.42

Tabela 38: Mesnatost goveda po mesecih za klavnico 12 v letu 2022

Mesec klanja	Število	Delež (%)	Skupna masa	M a s a				Konformacija	Zamaščenost	Plač. razred
				\bar{x}	SD	Min	Max			
2022-01	1446	7.18	468893	324.27	96.16	55	635	7.64	5.99	3.14
2022-02	1526	7.58	493259	323.24	98.73	64	651	7.53	6.02	3.20
2022-03	1779	8.83	574087	322.70	91.98	37	573	7.27	6.19	3.36
2022-04	1626	8.07	522896	321.58	96.87	37	630	7.32	5.91	3.35
2022-05	1553	7.71	511815	329.57	100.94	41	718	7.35	5.96	3.32
2022-06	1617	8.03	528155	326.63	92.30	54	627	7.07	5.82	3.43
2022-07	1409	7.00	442682	314.18	94.99	36	652	6.71	5.70	3.56
2022-08	2051	10.19	616308	300.49	93.67	35	610	6.41	5.44	3.69
2022-09	1725	8.57	521790	302.49	96.23	55	680	6.84	5.25	3.51
2022-10	1738	8.63	544169	313.10	99.73	33	622	7.00	5.32	3.51
2022-11	1936	9.61	606803	313.43	97.56	31	638	6.77	5.38	3.58
2022-12	1731	8.60	575807	332.64	98.72	39	639	7.51	5.66	3.24
Skupaj	20137	100.00	6406664	318.15	96.96	31	718	7.10	5.70	3.42

Tabela 39: Število živali glede na konformacijo in zamaščenost za klavnico 12 v letu 2022

Kategorija	Število	KONFORMACIJA					ZAMAŠČENOST				
		E	U	R	O	P	1	2	3	4	5
A biki	7666	592	2202	2920	1832	120	192	5197	2169	108	0
B biki+	2626	149	718	1038	664	57	128	1932	551	15	0
C voli	63	0	12	35	15	1	1	24	32	6	0
D1 krave	195	0	2	40	85	68	47	85	53	9	1
D2 krave	1935	8	74	440	880	533	482	844	511	93	5
D3 krave	3912	9	174	1068	1673	988	1067	1712	962	170	1
E telice	2172	27	423	1209	472	41	41	626	1158	338	9
V teleta	1446	4	47	480	868	47	177	1263	6	0	0
Z teleta	122	0	8	58	47	9	25	90	7	0	0

Tabela 40: Delež živali glede na konformacijo in zamaščenost za klavnico 12 v letu 2022

Kate- gorija	Število	KONFORMACIJA					ZAMAŠČENOST				
		E	U	R	O	P	1	2	3	4	5
A biki	7666	7.7	28.7	38.1	23.9	1.6	2.5	67.8	28.3	1.4	0.0
B biki+	2626	5.7	27.3	39.5	25.3	2.2	4.9	73.6	21.0	0.6	0.0
C voli	63	0.0	19.0	55.6	23.8	1.6	1.6	38.1	50.8	9.5	0.0
D1 krave	195	0.0	1.0	20.5	43.6	34.9	24.1	43.6	27.2	4.6	0.5
D2 krave	1935	0.4	3.8	22.7	45.5	27.5	24.9	43.6	26.4	4.8	0.3
D3 krave	3912	0.2	4.4	27.3	42.8	25.3	27.3	43.8	24.6	4.3	0.0
E telice	2172	1.2	19.5	55.7	21.7	1.9	1.9	28.8	53.3	15.6	0.4
V teleta	1446	0.3	3.3	33.2	60.0	3.3	12.2	87.3	0.4	0.0	0.0
Z teleta	122	0.0	6.6	47.5	38.5	7.4	20.5	73.8	5.7	0.0	0.0

Tabela 41: Število živali v podrazredih glede na konformacijo za klavnico 12 v letu 2022

Kate- gorija	Šte- vilo	KONFORMACIJA														
		15	14	13	12	11	10	9	8	7	6	5	4	3	2	1
A	7666	4	63	525	508	700	994	861	840	1219	699	635	498	101	18	1
B	2626	2	24	123	183	216	319	291	257	490	243	237	184	42	14	1
C	63	0	0	0	1	3	8	13	8	14	4	4	7	0	1	0
D1	195	0	0	0	0	0	2	3	9	28	9	27	49	31	30	7
D2	1935	0	1	7	5	22	47	72	99	269	188	300	392	219	270	44
D3	3912	0	0	9	11	45	118	163	261	644	405	550	718	447	444	97
E	2172	1	0	26	27	84	312	345	321	543	176	174	122	29	10	2
V	1446	0	0	4	2	13	32	30	73	377	264	349	255	37	8	2
Z	122	0	0	0	0	1	7	6	15	37	14	12	21	6	3	0

Tabela 42: Delež živali v podrazredih glede na konformacijo za klavnico 12 v letu 2022

Kate- gorija	Šte- vilo	KONFORMACIJA														
		15	14	13	12	11	10	9	8	7	6	5	4	3	2	1
A	7666	0.1	0.8	6.8	6.6	9.1	13.0	11.2	11.0	15.9	9.1	8.3	6.5	1.3	0.2	0.0
B	2626	0.1	0.9	4.7	7.0	8.2	12.1	11.1	9.8	18.7	9.3	9.0	7.0	1.6	0.5	0.0
C	63	0.0	0.0	0.0	1.6	4.8	12.7	20.6	12.7	22.2	6.3	6.3	11.1	0.0	1.6	0.0
D1	195	0.0	0.0	0.0	0.0	0.0	1.0	1.5	4.6	14.4	4.6	13.8	25.1	15.9	15.4	3.6
D2	1935	0.0	0.1	0.4	0.3	1.1	2.4	3.7	5.1	13.9	9.7	15.5	20.3	11.3	14.0	2.3
D3	3912	0.0	0.0	0.2	0.3	1.2	3.0	4.2	6.7	16.5	10.4	14.1	18.4	11.4	11.3	2.5
E	2172	0.0	0.0	1.2	1.2	3.9	14.4	15.9	14.8	25.0	8.1	8.0	5.6	1.3	0.5	0.1
V	1446	0.0	0.0	0.3	0.1	0.9	2.2	2.1	5.0	26.1	18.3	24.1	17.6	2.6	0.6	0.1
Z	122	0.0	0.0	0.0	0.0	0.8	5.7	4.9	12.3	30.3	11.5	9.8	17.2	4.9	2.5	0.0

Tabela 43: Število živali v podrazredih glede na zamaščenost za klavnico 12 v letu 2022

Kategorija	Število	ZAMAŠČENOST														
		15	14	13	12	11	10	9	8	7	6	5	4	3	2	1
A	7666	0	0	0	6	30	72	534	751	884	1660	2256	1281	168	24	0
B	2626	0	0	0	2	1	12	116	181	254	434	795	703	111	17	0
C	63	0	0	0	1	2	3	18	5	9	9	8	7	0	1	0
D1	195	0	1	0	0	2	7	14	25	14	16	35	34	37	10	0
D2	1935	0	4	1	22	27	44	193	179	139	140	227	477	340	133	9
D3	3912	0	0	1	36	50	84	369	285	308	278	450	984	733	310	24
E	2172	1	4	4	56	112	170	551	386	221	262	244	120	28	11	2
V	1446	0	0	0	0	0	0	0	1	5	58	512	693	118	56	3
Z	122	0	0	0	0	0	0	2	3	2	2	43	45	20	5	0

Tabela 44: Delež živali glede na zamaščenost za klavnico 12 v letu 2022

Kategorija	Število	ZAMAŠČENOST														
		15	14	13	12	11	10	9	8	7	6	5	4	3	2	1
A	7666	0.0	0.0	0.0	0.1	0.4	0.9	7.0	9.8	11.5	21.7	29.4	16.7	2.2	0.3	0.0
B	2626	0.0	0.0	0.0	0.1	0.0	0.5	4.4	6.9	9.7	16.5	30.3	26.8	4.2	0.6	0.0
C	63	0.0	0.0	0.0	1.6	3.2	4.8	28.6	7.9	14.3	14.3	12.7	11.1	0.0	1.6	0.0
D1	195	0.0	0.5	0.0	0.0	1.0	3.6	7.2	12.8	7.2	8.2	17.9	17.4	19.0	5.1	0.0
D2	1935	0.0	0.2	0.1	1.1	1.4	2.3	10.0	9.3	7.2	7.2	11.7	24.7	17.6	6.9	0.5
D3	3912	0.0	0.0	0.0	0.9	1.3	2.1	9.4	7.3	7.9	7.1	11.5	25.2	18.7	7.9	0.6
E	2172	0.0	0.2	0.2	2.6	5.2	7.8	25.4	17.8	10.2	12.1	11.2	5.5	1.3	0.5	0.1
V	1446	0.0	0.0	0.0	0.0	0.0	0.0	0.0	0.1	0.3	4.0	35.4	47.9	8.2	3.9	0.2
Z	122	0.0	0.0	0.0	0.0	0.0	0.0	1.6	2.5	1.6	1.6	35.2	36.9	16.4	4.1	0.0

Tabela 45: Mesnatost goveda po kategorijah za klavnico 13 v letu 2022

Kategorija	Število	Delež (%)	Skupna masa	M a s a				Konformacija	Zamaščenost	Plač. razred
				\bar{x}	SD	Min	Max			
A biki	3899	23.59	1381052	354.21	73.82	80	569	8.02	5.62	3.07
B biki+	2213	13.39	841353	380.19	74.11	109	720	8.43	5.49	2.91
C voli	0	0.00								
D1 krave	168	1.02	41950	249.70	52.07	127	376	4.44	5.27	4.61
D2 krave	1803	10.91	507363	281.40	60.27	131	532	4.84	5.25	4.56
D3 krave	3691	22.34	1093871	296.36	61.10	125	553	5.35	5.42	4.38
E telice	2574	15.58	749342	291.12	67.70	54	570	7.69	7.35	3.35
V teleta	1830	11.07	189731	103.68	24.35	25	217	5.76	3.83	4.07
Z teleta	347	2.10	44181	127.32	40.21	41	289	5.37	3.97	4.27
Skupaj	16525	100.00	4848843	293.42	102.84	25	720	6.74	5.55	3.70

Tabela 46: Mesnatost goveda po mesecih za klavnico 13 v letu 2022

Mesec klanja	Število	Delež (%)	Skupna masa	M a s a				Konformacija	Zamaščenost	Plač. razred
				\bar{x}	SD	Min	Max			
2022-01	1376	8.33	417847	303.67	98.89	25	571	6.82	5.90	3.67
2022-02	1287	7.79	393558	305.79	102.71	41	700	7.24	6.00	3.52
2022-03	1552	9.39	471116	303.55	105.29	46	570	6.93	5.93	3.61
2022-04	1324	8.01	398375	300.89	104.26	34	541	6.38	5.59	3.86
2022-05	1371	8.30	413458	301.57	100.28	52	562	6.81	5.72	3.69
2022-06	1335	8.08	412808	309.22	104.96	54	720	6.57	5.66	3.75
2022-07	1248	7.55	368024	294.89	93.48	54	598	6.76	5.27	3.68
2022-08	1348	8.16	385615	286.06	101.23	38	589	6.58	5.18	3.74
2022-09	1598	9.67	450490	281.91	99.66	43	579	6.30	4.77	3.90
2022-10	1273	7.70	349678	274.69	102.45	43	562	6.50	5.34	3.77
2022-11	1394	8.44	390837	280.37	103.78	48	610	7.11	5.56	3.55
2022-12	1419	8.59	397038	279.80	108.00	42	660	6.90	5.77	3.65
Skupaj	16525	100.00	4848843	293.42	102.84	25	720	6.74	5.55	3.70

Tabela 47: Število živali glede na konformacijo in zamaščenost za klavnico 13 v letu 2022

Kategorija	Število	KONFORMACIJA					ZAMAŠČENOST				
		E	U	R	O	P	1	2	3	4	5
A biki	3899	39	1093	1830	757	180	112	2637	1083	67	0
B biki+	2213	60	761	924	397	71	53	1602	515	43	0
C voli	0										
D1 krave	168	0	9	34	56	69	33	87	41	7	0
D2 krave	1803	2	158	361	578	704	478	787	395	139	4
D3 krave	3691	22	461	811	1157	1240	986	1459	856	366	24
E telice	2574	24	605	1254	537	154	62	826	1190	467	29
V teleta	1830	0	65	623	845	297	421	1407	2	0	0
Z teleta	347	1	10	121	118	97	77	268	2	0	0

Tabela 48: Delež živali glede na konformacijo in zamaščenost za klavnico 13 v letu 2022

Kategorija	Število	KONFORMACIJA					ZAMAŠČENOST				
		E	U	R	O	P	1	2	3	4	5
A biki	3899	1.0	28.0	46.9	19.4	4.6	2.9	67.6	27.8	1.7	0.0
B biki+	2213	2.7	34.4	41.8	17.9	3.2	2.4	72.4	23.3	1.9	0.0
C voli	0										
D1 krave	168	0.0	5.4	20.2	33.3	41.1	19.6	51.8	24.4	4.2	0.0
D2 krave	1803	0.1	8.8	20.0	32.1	39.0	26.5	43.6	21.9	7.7	0.2
D3 krave	3691	0.6	12.5	22.0	31.3	33.6	26.7	39.5	23.2	9.9	0.7
E telice	2574	0.9	23.5	48.7	20.9	6.0	2.4	32.1	46.2	18.1	1.1
V teleta	1830	0.0	3.6	34.0	46.2	16.2	23.0	76.9	0.1	0.0	0.0
Z teleta	347	0.3	2.9	34.9	34.0	28.0	22.2	77.2	0.6	0.0	0.0

Tabela 49: Število živali v podrazredih glede na konformacijo za klavnico 13 v letu 2022

Kategorija	Število	KONFORMACIJA														
		15	14	13	12	11	10	9	8	7	6	5	4	3	2	1
A	3899	1	5	33	189	496	408	468	781	581	356	219	182	98	74	8
B	2213	3	19	38	137	365	259	255	381	288	197	99	101	30	37	4
C	0															
D1	168	0	0	0	2	4	3	0	15	19	12	18	26	10	40	19
D2	1803	0	0	2	26	56	76	61	143	157	207	151	220	123	398	183
D3	3691	0	1	21	100	167	194	153	322	336	417	364	376	204	695	341
E	2574	0	5	19	87	214	304	284	578	392	235	145	157	59	88	7
V	1830	0	0	0	8	24	33	103	325	195	290	267	288	144	146	7
Z	347	0	0	1	0	5	5	18	54	49	39	38	41	35	54	8

Tabela 50: Delež živali v podrazredih glede na konformacijo za klavnico 13 v letu 2022

Kategorija	Število	KONFORMACIJA														
		15	14	13	12	11	10	9	8	7	6	5	4	3	2	1
A	3899	0.0	0.1	0.8	4.8	12.7	10.5	12.0	20.0	14.9	9.1	5.6	4.7	2.5	1.9	0.2
B	2213	0.1	0.9	1.7	6.2	16.5	11.7	11.5	17.2	13.0	8.9	4.5	4.6	1.4	1.7	0.2
C	0															
D1	168	0.0	0.0	0.0	1.2	2.4	1.8	0.0	8.9	11.3	7.1	10.7	15.5	6.0	23.8	11.3
D2	1803	0.0	0.0	0.1	1.4	3.1	4.2	3.4	7.9	8.7	11.5	8.4	12.2	6.8	22.1	10.1
D3	3691	0.0	0.0	0.6	2.7	4.5	5.3	4.1	8.7	9.1	11.3	9.9	10.2	5.5	18.8	9.2
E	2574	0.0	0.2	0.7	3.4	8.3	11.8	11.0	22.5	15.2	9.1	5.6	6.1	2.3	3.4	0.3
V	1830	0.0	0.0	0.0	0.4	1.3	1.8	5.6	17.8	10.7	15.8	14.6	15.7	7.9	8.0	0.4
Z	347	0.0	0.0	0.3	0.0	1.4	1.4	5.2	15.6	14.1	11.2	11.0	11.8	10.1	15.6	2.3

Tabela 51: Število živali v podrazredih glede na zamaščenost za klavnico 13 v letu 2022

Kategorija	Število	ZAMAŠČENOST														
		15	14	13	12	11	10	9	8	7	6	5	4	3	2	1
A	3899	0	0	0	1	13	53	137	322	624	509	1176	952	92	20	0
B	2213	0	0	0	3	12	28	61	166	288	284	675	643	41	12	0
C	0															
D1	168	0	0	0	0	3	4	10	8	23	17	30	40	20	13	0
D2	1803	0	0	4	13	45	81	108	104	183	97	289	401	283	195	0
D3	3691	0	6	18	33	106	227	208	277	371	176	451	832	563	423	0
E	2574	2	10	17	62	151	254	308	419	463	181	392	253	45	17	0
V	1830	0	0	0	0	0	0	0	0	2	16	211	1180	290	130	1
Z	347	0	0	0	0	0	0	0	0	2	12	60	196	53	24	0

Tabela 52: Delež živali glede na zamaščenost za klavnico 13 v letu 2022

Kategorija	Število	ZAMAŠČENOST														
		15	14	13	12	11	10	9	8	7	6	5	4	3	2	1
A	3899	0.0	0.0	0.0	0.0	0.3	1.4	3.5	8.3	16.0	13.1	30.2	24.4	2.4	0.5	0.0
B	2213	0.0	0.0	0.0	0.1	0.5	1.3	2.8	7.5	13.0	12.8	30.5	29.1	1.9	0.5	0.0
C	0															
D1	168	0.0	0.0	0.0	0.0	1.8	2.4	6.0	4.8	13.7	10.1	17.9	23.8	11.9	7.7	0.0
D2	1803	0.0	0.0	0.2	0.7	2.5	4.5	6.0	5.8	10.1	5.4	16.0	22.2	15.7	10.8	0.0
D3	3691	0.0	0.2	0.5	0.9	2.9	6.2	5.6	7.5	10.1	4.8	12.2	22.5	15.3	11.5	0.0
E	2574	0.1	0.4	0.7	2.4	5.9	9.9	12.0	16.3	18.0	7.0	15.2	9.8	1.7	0.7	0.0
V	1830	0.0	0.0	0.0	0.0	0.0	0.0	0.0	0.0	0.1	0.9	11.5	64.5	15.8	7.1	0.1
Z	347	0.0	0.0	0.0	0.0	0.0	0.0	0.0	0.0	0.6	3.5	17.3	56.5	15.3	6.9	0.0

Tabela 53: Mesnatost goveda po kategorijah za klavnico 14 v letu 2022

Kategorija	Število	Delež (%)	Skupna masa	M a s a				Konformacija	Zamaščenost	Plač. razred
				\bar{x}	SD	Min	Max			
A biki	1414	32.54	515840	364.81	73.26	85	579	8.17	6.17	3.04
B biki+	841	19.35	320922	381.60	70.42	135	675	7.83	5.88	3.16
C voli	17	0.39	6274	369.08	62.96	211	458	7.65	7.53	3.47
D1 krave	19	0.44	4618	243.06	53.90	143	350	5.42	5.58	4.26
D2 krave	155	3.57	44879	289.54	58.34	173	472	5.81	6.26	4.12
D3 krave	323	7.43	98155	303.89	59.75	165	518	5.84	5.95	4.17
E telice	505	11.62	137647	272.57	62.06	60	500	6.87	7.30	3.68
V teleta	975	22.43	103245	105.89	21.24	41	215	5.80	3.09	4.57
Z teleta	97	2.23	13413	138.28	44.98	59	320	6.38	3.93	4.08
Skupaj	4346	100.00	1244993	286.47	123.87	41	675	7.11	5.50	3.63

Tabela 54: Mesnatost goveda po mesecih za klavnico 14 v letu 2022

Mesec klanja	Število	Delež (%)	Skupna masa	M a s a				Konformacija	Zamaščenost	Plač. razred
				\bar{x}	SD	Min	Max			
2022-01	275	6.33	77973	283.54	131.43	64	675	7.39	5.34	3.43
2022-02	244	5.61	70637	289.50	124.99	63	626	7.25	5.75	3.45
2022-03	297	6.83	85144	286.68	131.82	54	550	7.27	5.79	3.55
2022-04	312	7.18	90786	290.98	123.39	56	530	6.89	5.71	3.69
2022-05	316	7.27	89967	284.70	129.32	63	614	6.99	5.81	3.62
2022-06	297	6.83	83786	282.11	129.69	59	536	6.91	5.57	3.75
2022-07	279	6.42	77838	278.99	130.49	41	579	7.00	5.30	3.69
2022-08	514	11.83	150591	292.98	122.10	55	528	7.04	5.28	3.67
2022-09	514	11.83	153228	298.11	116.65	52	603	7.41	5.43	3.51
2022-10	476	10.95	137820	289.54	118.89	48	533	7.17	5.44	3.59
2022-11	441	10.15	119236	270.38	115.72	63	575	6.98	5.33	3.81
2022-12	381	8.77	107986	283.43	123.59	60	552	6.97	5.50	3.75
Skupaj	4346	100.00	1244993	286.47	123.87	41	675	7.11	5.50	3.63

Tabela 55: Število živali glede na konformacijo in zamaščenost za klavnico 14 v letu 2022

Kategorija	Število	KONFORMACIJA					ZAMAŠČENOST				
		E	U	R	O	P	1	2	3	4	5
A biki	1414	20	345	756	276	17	99	838	444	33	0
B biki+	841	9	143	496	185	8	70	539	216	13	3
C voli	17	0	1	13	3	0	1	6	5	5	0
D1 krave	19	0	0	3	14	2	4	8	6	1	0
D2 krave	155	0	1	53	88	13	32	63	37	19	4
D3 krave	323	0	3	101	196	23	93	106	89	28	7
E telice	505	0	22	258	220	5	35	174	212	69	15
V teleta	975	7	38	137	771	22	763	199	13	0	0
Z teleta	97	1	7	31	53	5	51	38	8	0	0

Tabela 56: Delež živali glede na konformacijo in zamaščenost za klavnico 14 v letu 2022

Kategorija	Število	KONFORMACIJA					ZAMAŠČENOST				
		E	U	R	O	P	1	2	3	4	5
A biki	1414	1.4	24.4	53.5	19.5	1.2	7.0	59.3	31.4	2.3	0.0
B biki+	841	1.1	17.0	59.0	22.0	1.0	8.3	64.1	25.7	1.5	0.4
C voli	17	0.0	5.9	76.5	17.6	0.0	5.9	35.3	29.4	29.4	0.0
D1 krave	19	0.0	0.0	15.8	73.7	10.5	21.1	42.1	31.6	5.3	0.0
D2 krave	155	0.0	0.6	34.2	56.8	8.4	20.6	40.6	23.9	12.3	2.6
D3 krave	323	0.0	0.9	31.3	60.7	7.1	28.8	32.8	27.6	8.7	2.2
E telice	505	0.0	4.4	51.1	43.6	1.0	6.9	34.5	42.0	13.7	3.0
V teleta	975	0.7	3.9	14.1	79.1	2.3	78.3	20.4	1.3	0.0	0.0
Z teleta	97	1.0	7.2	32.0	54.6	5.2	52.6	39.2	8.2	0.0	0.0

Tabela 57: Število živali v podrazredih glede na konformacijo za klavnico 14 v letu 2022

Kategorija	Število	KONFORMACIJA														
		15	14	13	12	11	10	9	8	7	6	5	4	3	2	1
A	1414	0	1	19	34	124	187	283	273	200	134	105	37	13	4	0
B	841	0	2	7	18	31	94	156	190	150	79	73	33	7	1	0
C	17	0	0	0	0	1	0	4	4	5	1	2	0	0	0	0
D1	19	0	0	0	0	0	0	0	0	3	8	5	1	1	1	0
D2	155	0	0	0	0	1	0	6	14	33	38	30	20	9	4	0
D3	323	0	0	0	0	1	2	17	27	57	73	95	28	16	7	0
E	505	0	0	0	0	5	17	55	85	118	139	73	8	3	1	1
V	975	0	4	3	0	15	23	55	29	53	282	360	129	18	4	0
Z	97	0	0	1	0	1	6	9	5	17	25	20	8	3	2	0

Tabela 58: Delež živali v podrazredih glede na konformacijo za klavnico 14 v letu 2022

Kategorija	Število	KONFORMACIJA														
		15	14	13	12	11	10	9	8	7	6	5	4	3	2	1
A	1414	0.0	0.1	1.3	2.4	8.8	13.2	20.0	19.3	14.1	9.5	7.4	2.6	0.9	0.3	0.0
B	841	0.0	0.2	0.8	2.1	3.7	11.2	18.5	22.6	17.8	9.4	8.7	3.9	0.8	0.1	0.0
C	17	0.0	0.0	0.0	0.0	5.9	0.0	23.5	23.5	29.4	5.9	11.8	0.0	0.0	0.0	0.0
D1	19	0.0	0.0	0.0	0.0	0.0	0.0	0.0	0.0	15.8	42.1	26.3	5.3	5.3	5.3	0.0
D2	155	0.0	0.0	0.0	0.0	0.6	0.0	3.9	9.0	21.3	24.5	19.4	12.9	5.8	2.6	0.0
D3	323	0.0	0.0	0.0	0.0	0.3	0.6	5.3	8.4	17.6	22.6	29.4	8.7	5.0	2.2	0.0
E	505	0.0	0.0	0.0	0.0	1.0	3.4	10.9	16.8	23.4	27.5	14.5	1.6	0.6	0.2	0.2
V	975	0.0	0.4	0.3	0.0	1.5	2.4	5.6	3.0	5.4	28.9	36.9	13.2	1.8	0.4	0.0
Z	97	0.0	0.0	1.0	0.0	1.0	6.2	9.3	5.2	17.5	25.8	20.6	8.2	3.1	2.1	0.0

Tabela 59: Število živali v podrazredih glede na zamaščenost za klavnico 14 v letu 2022

Kategorija	Število	ZAMAŠČENOST														
		15	14	13	12	11	10	9	8	7	6	5	4	3	2	1
A	1414	0	0	0	4	13	16	119	133	192	491	281	66	83	16	0
B	841	1	0	2	2	3	8	50	73	93	261	204	74	62	8	0
C	17	0	0	0	1	1	3	1	2	2	3	3	0	1	0	0
D1	19	0	0	0	0	0	1	1	1	4	3	4	1	1	3	0
D2	155	1	2	1	6	6	7	12	11	14	29	18	16	21	11	0
D3	323	3	2	2	8	10	10	38	27	24	47	26	33	62	31	0
E	505	1	4	10	23	27	19	71	61	80	99	47	28	25	10	0
V	975	0	0	0	0	0	0	1	6	6	32	59	108	474	287	2
Z	97	0	0	0	0	0	0	0	2	6	10	19	9	30	21	0

Tabela 60: Delež živali glede na zamaščenost za klavnico 14 v letu 2022

Kategorija	Število	ZAMAŠČENOST														
		15	14	13	12	11	10	9	8	7	6	5	4	3	2	1
A	1414	0.0	0.0	0.0	0.3	0.9	1.1	8.4	9.4	13.6	34.7	19.9	4.7	5.9	1.1	0.0
B	841	0.1	0.0	0.2	0.2	0.4	1.0	5.9	8.7	11.1	31.0	24.3	8.8	7.4	1.0	0.0
C	17	0.0	0.0	0.0	5.9	5.9	17.6	5.9	11.8	11.8	17.6	17.6	0.0	5.9	0.0	0.0
D1	19	0.0	0.0	0.0	0.0	0.0	5.3	5.3	5.3	21.1	15.8	21.1	5.3	5.3	15.8	0.0
D2	155	0.6	1.3	0.6	3.9	3.9	4.5	7.7	7.1	9.0	18.7	11.6	10.3	13.5	7.1	0.0
D3	323	0.9	0.6	0.6	2.5	3.1	3.1	11.8	8.4	7.4	14.6	8.0	10.2	19.2	9.6	0.0
E	505	0.2	0.8	2.0	4.6	5.3	3.8	14.1	12.1	15.8	19.6	9.3	5.5	5.0	2.0	0.0
V	975	0.0	0.0	0.0	0.0	0.0	0.0	0.1	0.6	0.6	3.3	6.1	11.1	48.6	29.4	0.2
Z	97	0.0	0.0	0.0	0.0	0.0	0.0	0.0	2.1	6.2	10.3	19.6	9.3	30.9	21.6	0.0

Tabela 61: Mesnatost goveda po kategorijah za klavnico 16 v letu 2022

Kategorija	Število	Delež (%)	Skupna masa	M a s a				Konformacija	Zamaščenost	Plač. razred
				\bar{x}	SD	Min	Max			
A biki	4329	43.39	1607539	371.34	79.47	70	617	8.29	6.75	2.97
B biki+	1579	15.83	605144	383.49	76.34	94	674	8.12	6.30	3.01
C voli	116	1.16	39778	342.91	69.17	130	514	7.78	6.85	3.23
D1 krave	38	0.38	10361	272.64	65.06	131	408	6.29	6.89	3.95
D2 krave	455	4.56	137371	301.91	59.00	136	485	6.62	6.41	3.71
D3 krave	604	6.05	190599	315.56	60.54	153	513	6.66	6.58	3.75
E telice	1731	17.35	492400	284.46	66.01	51	490	7.65	7.77	3.36
V teleta	812	8.14	94539	116.43	33.49	38	389	6.37	4.09	3.92
Z teleta	312	3.13	53881	172.70	59.17	43	397	6.79	4.71	3.63
Skupaj	9976	100.00	3231609	323.97	105.53	38	674	7.76	6.55	3.23

Tabela 62: Mesnatost goveda po mesecih za klavnico 16 v letu 2022

Mesec klanja	Število	Delež (%)	Skupna masa	M a s a				Konformacija	Zamaščenost	Plač. razred
				\bar{x}	SD	Min	Max			
2022-01	596	5.97	202299	339.43	109.99	43	626	8.20	6.63	3.07
2022-02	796	7.98	259255	325.70	103.97	65	650	7.84	6.35	3.17
2022-03	940	9.42	304794	324.59	106.87	42	674	7.66	6.46	3.23
2022-04	797	7.99	265660	333.32	101.70	81	562	7.84	6.56	3.15
2022-05	726	7.28	236980	326.42	107.65	60	581	7.74	6.01	3.19
2022-06	697	6.99	236571	339.41	109.01	45	595	8.03	6.36	3.09
2022-07	507	5.08	172728	340.69	105.97	58	560	8.00	6.44	3.12
2022-08	753	7.55	244511	324.72	108.15	55	577	7.76	6.93	3.24
2022-09	939	9.41	302855	322.53	108.02	51	607	7.77	6.71	3.25
2022-10	1048	10.51	331267	316.09	98.49	66	594	7.67	6.81	3.30
2022-11	1268	12.71	387539	305.63	94.37	51	594	7.46	6.58	3.37
2022-12	909	9.11	287153	315.90	113.68	38	618	7.65	6.57	3.31
Skupaj	9976	100.00	3231609	323.97	105.53	38	674	7.76	6.55	3.23

Tabela 63: Število živali glede na konformacijo in zamaščenost za klavnico 16 v letu 2022

Kategorija	Število	KONFORMACIJA					ZAMAŠČENOST				
		E	U	R	O	P	1	2	3	4	5
A biki	4329	42	1267	2220	770	30	83	1939	2043	258	6
B biki+	1579	13	415	803	337	11	33	893	602	49	2
C voli	116	0	11	86	16	3	2	53	50	11	0
D1 krave	38	0	2	14	19	3	3	18	9	7	1
D2 krave	455	0	48	186	184	37	42	203	161	48	1
D3 krave	604	0	63	250	253	38	62	261	181	89	11
E telice	1731	1	262	1075	377	16	32	504	794	372	29
V teleta	812	3	49	289	447	24	304	460	46	2	0
Z teleta	312	1	30	141	128	12	66	210	31	5	0

Tabela 64: Delež živali glede na konformacijo in zamaščenost za klavnico 16 v letu 2022

Kategorija	Število	KONFORMACIJA					ZAMAŠČENOST				
		E	U	R	O	P	1	2	3	4	5
A biki	4329	1.0	29.3	51.3	17.8	0.7	1.9	44.8	47.2	6.0	0.1
B biki+	1579	0.8	26.3	50.9	21.3	0.7	2.1	56.6	38.1	3.1	0.1
C voli	116	0.0	9.5	74.1	13.8	2.6	1.7	45.7	43.1	9.5	0.0
D1 krave	38	0.0	5.3	36.8	50.0	7.9	7.9	47.4	23.7	18.4	2.6
D2 krave	455	0.0	10.5	40.9	40.4	8.1	9.2	44.6	35.4	10.5	0.2
D3 krave	604	0.0	10.4	41.4	41.9	6.3	10.3	43.2	30.0	14.7	1.8
E telice	1731	0.1	15.1	62.1	21.8	0.9	1.8	29.1	45.9	21.5	1.7
V teleta	812	0.4	6.0	35.6	55.0	3.0	37.4	56.7	5.7	0.2	0.0
Z teleta	312	0.3	9.6	45.2	41.0	3.8	21.2	67.3	9.9	1.6	0.0

Tabela 65: Število živali v podrazredih glede na konformacijo za klavnico 16 v letu 2022

Kategorija	Število	KONFORMACIJA														
		15	14	13	12	11	10	9	8	7	6	5	4	3	2	1
A	4329	0	4	38	117	477	673	653	909	658	383	285	102	21	8	1
B	1579	1	0	12	53	147	215	254	316	233	155	120	62	8	3	0
C	116	0	0	0	0	7	4	29	29	28	12	3	1	0	3	0
D1	38	0	0	0	0	0	2	4	4	6	7	11	1	2	1	0
D2	455	0	0	0	2	12	34	33	82	71	81	76	27	19	15	3
D3	604	0	0	0	9	21	33	61	86	103	89	110	54	25	10	3
E	1731	0	0	1	25	85	152	215	460	400	189	133	55	11	4	1
V	812	1	2	0	9	11	29	52	98	139	167	201	79	16	8	0
Z	312	0	0	1	4	9	17	29	54	58	45	54	29	9	2	1

Tabela 66: Delež živali v podrazredih glede na konformacijo za klavnico 16 v letu 2022

Kategorija	Število	KONFORMACIJA														
		15	14	13	12	11	10	9	8	7	6	5	4	3	2	1
A	4329	0.0	0.1	0.9	2.7	11.0	15.5	15.1	21.0	15.2	8.8	6.6	2.4	0.5	0.2	0.0
B	1579	0.1	0.0	0.8	3.4	9.3	13.6	16.1	20.0	14.8	9.8	7.6	3.9	0.5	0.2	0.0
C	116	0.0	0.0	0.0	0.0	6.0	3.4	25.0	25.0	24.1	10.3	2.6	0.9	0.0	2.6	0.0
D1	38	0.0	0.0	0.0	0.0	0.0	5.3	10.5	10.5	15.8	18.4	28.9	2.6	5.3	2.6	0.0
D2	455	0.0	0.0	0.0	0.4	2.6	7.5	7.3	18.0	15.6	17.8	16.7	5.9	4.2	3.3	0.7
D3	604	0.0	0.0	0.0	1.5	3.5	5.5	10.1	14.2	17.1	14.7	18.2	8.9	4.1	1.7	0.5
E	1731	0.0	0.0	0.1	1.4	4.9	8.8	12.4	26.6	23.1	10.9	7.7	3.2	0.6	0.2	0.1
V	812	0.1	0.2	0.0	1.1	1.4	3.6	6.4	12.1	17.1	20.6	24.8	9.7	2.0	1.0	0.0
Z	312	0.0	0.0	0.3	1.3	2.9	5.4	9.3	17.3	18.6	14.4	17.3	9.3	2.9	0.6	0.3

Tabela 67: Število živali v podrazredih glede na zamaščenost za klavnico 16 v letu 2022

Kategorija	Število	ZAMAŠČENOST														
		15	14	13	12	11	10	9	8	7	6	5	4	3	2	1
A	4329	1	3	2	23	84	151	386	791	866	902	772	265	59	23	1
B	1579	1	1	0	6	15	28	83	229	290	386	349	158	27	6	0
C	116	0	0	0	1	4	6	11	15	24	27	20	6	2	0	0
D1	38	0	0	1	1	1	5	3	6	0	6	8	4	3	0	0
D2	455	0	0	1	5	16	27	44	48	69	65	84	54	25	17	0
D3	604	3	4	4	10	40	39	41	63	77	78	100	83	38	24	0
E	1731	4	8	17	64	144	164	235	266	293	241	178	85	24	8	0
V	812	0	0	0	0	0	2	8	15	23	62	136	262	246	56	2
Z	312	0	0	0	0	3	2	2	8	21	46	76	88	49	16	1

Tabela 68: Delež živali glede na zamaščenost za klavnico 16 v letu 2022

Kategorija	Število	ZAMAŠČENOST														
		15	14	13	12	11	10	9	8	7	6	5	4	3	2	1
A	4329	0.0	0.1	0.0	0.5	1.9	3.5	8.9	18.3	20.0	20.8	17.8	6.1	1.4	0.5	0.0
B	1579	0.1	0.1	0.0	0.4	0.9	1.8	5.3	14.5	18.4	24.4	22.1	10.0	1.7	0.4	0.0
C	116	0.0	0.0	0.0	0.9	3.4	5.2	9.5	12.9	20.7	23.3	17.2	5.2	1.7	0.0	0.0
D1	38	0.0	0.0	2.6	2.6	2.6	13.2	7.9	15.8	0.0	15.8	21.1	10.5	7.9	0.0	0.0
D2	455	0.0	0.0	0.2	1.1	3.5	5.9	9.7	10.5	15.2	14.3	18.5	11.9	5.5	3.7	0.0
D3	604	0.5	0.7	0.7	1.7	6.6	6.5	6.8	10.4	12.7	12.9	16.6	13.7	6.3	4.0	0.0
E	1731	0.2	0.5	1.0	3.7	8.3	9.5	13.6	15.4	16.9	13.9	10.3	4.9	1.4	0.5	0.0
V	812	0.0	0.0	0.0	0.0	0.0	0.2	1.0	1.8	2.8	7.6	16.7	32.3	30.3	6.9	0.2
Z	312	0.0	0.0	0.0	0.0	1.0	0.6	0.6	2.6	6.7	14.7	24.4	28.2	15.7	5.1	0.3

Tabela 69: Mesnatost goveda po kategorijah za klavnico 18 v letu 2022

Kategorija	Število	Delež (%)	Skupna masa	M a s a				Konformacija	Zamaščenost	Plač. razred
				\bar{x}	SD	Min	Max			
A biki	2595	49.44	911861	351.39	78.81	47	581	8.92	5.39	2.80
B biki+	1323	25.20	496960	375.63	78.95	141	714	9.13	5.14	2.76
C voli	0	0.00								
D1 krave	14	0.27	3256	232.57	63.37	146	364	5.79	5.14	4.21
D2 krave	110	2.10	27961	254.19	56.20	147	418	5.59	4.07	4.27
D3 krave	245	4.67	68276	278.68	66.25	131	516	6.04	4.49	4.25
E telice	0	0.00								
V teleta	660	12.57	77109	116.83	27.88	35	209	7.42	3.70	3.65
Z teleta	302	5.75	45139	149.47	47.89	60	369	7.34	3.80	3.63
Skupaj	5249	100.00	1630562	310.64	115.69	35	714	8.48	4.95	3.05

Tabela 70: Mesnatost goveda po mesecih za klavnico 18 v letu 2022

Mesec klanja	Število	Delež (%)	Skupna masa	M a s a				Konformacija	Zamaščenost	Plač. razred
				\bar{x}	SD	Min	Max			
2022-01	423	8.06	137192	324.33	113.79	42	578	8.66	5.01	2.98
2022-02	384	7.32	119834	312.07	120.45	59	559	8.64	4.91	2.98
2022-03	476	9.07	146613	308.01	112.74	35	659	8.68	4.77	3.05
2022-04	397	7.56	125733	316.71	113.23	74	639	8.99	5.04	2.87
2022-05	426	8.12	139327	327.06	118.62	36	714	8.83	5.05	2.94
2022-06	367	6.99	117431	319.97	117.93	43	542	8.84	4.79	2.94
2022-07	328	6.25	107190	326.80	111.41	73	634	8.63	4.89	2.98
2022-08	369	7.03	117021	317.13	116.09	44	619	8.59	4.87	3.02
2022-09	491	9.35	148872	303.20	119.37	51	605	8.56	4.75	3.09
2022-10	526	10.02	159266	302.79	103.05	53	574	7.98	4.83	3.16
2022-11	592	11.28	170739	288.41	112.61	61	665	8.03	5.04	3.16
2022-12	470	8.95	141344	300.73	124.11	46	582	7.79	5.44	3.26
Skupaj	5249	100.00	1630562	310.64	115.69	35	714	8.48	4.95	3.05

Tabela 71: Število živali glede na konformacijo in zamaščenost za klavnico 18 v letu 2022

Kategorija	Število	KONFORMACIJA					ZAMAŠČENOST				
		E	U	R	O	P	1	2	3	4	5
A biki	2595	65	869	1421	223	17	194	1870	502	29	0
B biki+	1323	54	485	669	103	12	132	990	188	13	0
C voli	0										
D1 krave	14	0	0	7	3	4	4	5	5	0	0
D2 krave	110	0	5	39	42	24	48	50	10	2	0
D3 krave	245	2	14	79	114	36	114	77	36	15	3
E telice	0										
V teleta	660	2	35	474	132	17	300	353	7	0	0
Z teleta	302	0	11	220	68	3	126	169	7	0	0

Tabela 72: Delež živali glede na konformacijo in zamaščenost za klavnico 18 v letu 2022

Kategorija	Število	KONFORMACIJA					ZAMAŠČENOST				
		E	U	R	O	P	1	2	3	4	5
A biki	2595	2.5	33.5	54.8	8.6	0.7	7.5	72.1	19.3	1.1	0.0
B biki+	1323	4.1	36.7	50.6	7.8	0.9	10.0	74.8	14.2	1.0	0.0
C voli	0										
D1 krave	14	0.0	0.0	50.0	21.4	28.6	28.6	35.7	35.7	0.0	0.0
D2 krave	110	0.0	4.5	35.5	38.2	21.8	43.6	45.5	9.1	1.8	0.0
D3 krave	245	0.8	5.7	32.2	46.5	14.7	46.5	31.4	14.7	6.1	1.2
E telice	0										
V teleta	660	0.3	5.3	71.8	20.0	2.6	45.5	53.5	1.1	0.0	0.0
Z teleta	302	0.0	3.6	72.8	22.5	1.0	41.7	56.0	2.3	0.0	0.0

Tabela 73: Število živali v podrazredih glede na konformacijo za klavnico 18 v letu 2022

Kategorija	Število	KONFORMACIJA														
		15	14	13	12	11	10	9	8	7	6	5	4	3	2	1
A	2595	1	20	44	140	327	402	612	542	267	135	53	35	10	7	0
B	1323	2	17	35	89	197	199	302	244	123	60	33	10	7	5	0
C	0															
D1	14	0	0	0	0	0	0	1	4	2	2	1	0	1	3	0
D2	110	0	0	0	1	1	3	3	14	22	17	15	10	7	14	3
D3	245	0	1	1	3	7	4	23	19	37	49	46	19	11	23	2
E	0															
V	660	0	0	2	4	9	22	101	218	155	81	31	20	11	4	2
Z	302	0	0	0	0	5	6	41	106	73	37	22	9	1	2	0

Tabela 74: Delež živali v podrazredih glede na konformacijo za klavnico 18 v letu 2022

Kategorija	Število	KONFORMACIJA														
		15	14	13	12	11	10	9	8	7	6	5	4	3	2	1
A	2595	0.0	0.8	1.7	5.4	12.6	15.5	23.6	20.9	10.3	5.2	2.0	1.3	0.4	0.3	0.0
B	1323	0.2	1.3	2.6	6.7	14.9	15.0	22.8	18.4	9.3	4.5	2.5	0.8	0.5	0.4	0.0
C	0															
D1	14	0.0	0.0	0.0	0.0	0.0	0.0	7.1	28.6	14.3	14.3	7.1	0.0	7.1	21.4	0.0
D2	110	0.0	0.0	0.0	0.9	0.9	2.7	2.7	12.7	20.0	15.5	13.6	9.1	6.4	12.7	2.7
D3	245	0.0	0.4	0.4	1.2	2.9	1.6	9.4	7.8	15.1	20.0	18.8	7.8	4.5	9.4	0.8
E	0															
V	660	0.0	0.0	0.3	0.6	1.4	3.3	15.3	33.0	23.5	12.3	4.7	3.0	1.7	0.6	0.3
Z	302	0.0	0.0	0.0	0.0	1.7	2.0	13.6	35.1	24.2	12.3	7.3	3.0	0.3	0.7	0.0

Tabela 75: Število živali v podrazredih glede na zamaščenost za klavnico 18 v letu 2022

Kategorija	Število	ZAMAŠČENOST														
		15	14	13	12	11	10	9	8	7	6	5	4	3	2	1
A	2595	0	0	0	0	4	25	40	165	297	483	960	427	144	50	0
B	1323	0	0	0	0	6	7	18	58	112	217	496	277	97	35	0
C	0															
D1	14	0	0	0	0	0	0	0	4	1	2	0	3	1	3	0
D2	110	0	0	0	0	1	1	1	2	7	9	19	22	21	26	1
D3	245	0	1	2	2	5	8	2	19	15	12	25	40	43	69	2
E	0															
V	660	0	0	0	0	0	0	0	2	5	36	114	203	197	102	1
Z	302	0	0	0	0	0	0	0	3	4	15	66	88	73	51	2

Tabela 76: Delež živali glede na zamaščenost za klavnico 18 v letu 2022

Kategorija	Število	ZAMAŠČENOST														
		15	14	13	12	11	10	9	8	7	6	5	4	3	2	1
A	2595	0.0	0.0	0.0	0.0	0.2	1.0	1.5	6.4	11.4	18.6	37.0	16.5	5.5	1.9	0.0
B	1323	0.0	0.0	0.0	0.0	0.5	0.5	1.4	4.4	8.5	16.4	37.5	20.9	7.3	2.6	0.0
C	0															
D1	14	0.0	0.0	0.0	0.0	0.0	0.0	0.0	28.6	7.1	14.3	0.0	21.4	7.1	21.4	0.0
D2	110	0.0	0.0	0.0	0.0	0.9	0.9	0.9	1.8	6.4	8.2	17.3	20.0	19.1	23.6	0.9
D3	245	0.0	0.4	0.8	0.8	2.0	3.3	0.8	7.8	6.1	4.9	10.2	16.3	17.6	28.2	0.8
E	0															
V	660	0.0	0.0	0.0	0.0	0.0	0.0	0.0	0.3	0.8	5.5	17.3	30.8	29.8	15.5	0.2
Z	302	0.0	0.0	0.0	0.0	0.0	0.0	0.0	1.0	1.3	5.0	21.9	29.1	24.2	16.9	0.7

Tabela 77: Mesnatost goveda po kategorijah za klavnico 21 v letu 2022

Kategorija	Število	Delež (%)	Skupna masa	M a s a				Konformacija	Zamaščenost	Plač. razred
				\bar{x}	SD	Min	Max			
A biki	533	31.65	199790	374.84	84.11	68	581	9.08	6.28	2.77
B biki+	288	17.10	111024	385.50	73.79	115	613	8.83	5.80	2.85
C voli	15	0.89	5030	335.32	65.75	246	457	8.07	7.40	3.53
D1 krave	4	0.24	981	245.15	37.59	202	293	6.50	5.00	4.00
D2 krave	78	4.63	22639	290.24	62.67	124	477	6.35	6.37	3.87
D3 krave	127	7.54	38396	302.33	62.63	161	430	5.91	6.07	4.06
E telice	240	14.25	66240	276.00	60.88	67	466	7.58	6.88	3.42
V teleta	354	21.02	37580	106.16	21.14	51	200	5.87	2.82	4.62
Z teleta	45	2.67	6474	143.88	46.93	55	259	6.89	3.36	4.00
Skupaj	1684	100.00	488154	289.88	126.24	51	613	7.71	5.47	3.45

Tabela 78: Mesnatost goveda po mesecih za klavnico 21 v letu 2022

Mesec klanja	Število	Delež (%)	Skupna masa	M a s a				Konformacija	Zamaščenost	Plač. razred
				\bar{x}	SD	Min	Max			
2022-01	111	6.59	32838	295.84	135.59	88	581	7.68	5.92	3.43
2022-02	115	6.83	33583	292.03	134.51	61	521	7.70	5.44	3.48
2022-03	159	9.44	47653	299.70	120.33	65	520	7.64	5.85	3.50
2022-04	129	7.66	38844	301.12	130.88	74	509	8.13	5.72	3.29
2022-05	122	7.24	35389	290.07	131.66	55	546	7.73	5.43	3.52
2022-06	113	6.71	31160	275.75	131.82	54	504	7.66	5.03	3.47
2022-07	83	4.93	22927	276.23	131.17	67	517	7.51	5.07	3.51
2022-08	174	10.33	52829	303.62	115.86	64	518	7.48	5.34	3.46
2022-09	139	8.25	41306	297.17	131.61	72	490	7.97	5.04	3.35
2022-10	172	10.21	48115	279.74	119.67	63	613	7.55	5.35	3.50
2022-11	216	12.83	63841	295.56	112.96	65	605	7.76	5.98	3.45
2022-12	151	8.97	39668	262.70	132.83	51	579	7.70	5.09	3.48
Skupaj	1684	100.00	488154	289.88	126.24	51	613	7.71	5.47	3.45

Tabela 79: Število živali glede na konformacijo in zamaščenost za klavnico 21 v letu 2022

Kategorija	Število	KONFORMACIJA					ZAMAŠČENOST				
		E	U	R	O	P	1	2	3	4	5
A biki	533	3	237	233	57	3	39	256	222	16	0
B biki+	288	2	112	131	42	1	22	180	79	7	0
C voli	15	0	0	13	2	0	2	5	4	4	0
D1 krave	4	0	0	2	2	0	2	0	2	0	0
D2 krave	78	0	4	35	33	6	16	26	27	7	2
D3 krave	127	0	5	46	59	17	30	39	47	8	3
E telice	240	0	29	145	64	2	27	77	106	26	4
V teleta	354	2	17	55	277	3	310	44	0	0	0
Z teleta	45	0	7	17	19	2	29	15	1	0	0

Tabela 80: Delež živali glede na konformacijo in zamaščenost za klavnico 21 v letu 2022

Kategorija	Število	KONFORMACIJA					ZAMAŠČENOST				
		E	U	R	O	P	1	2	3	4	5
A biki	533	0.6	44.5	43.7	10.7	0.6	7.3	48.0	41.7	3.0	0.0
B biki+	288	0.7	38.9	45.5	14.6	0.3	7.6	62.5	27.4	2.4	0.0
C voli	15	0.0	0.0	86.7	13.3	0.0	13.3	33.3	26.7	26.7	0.0
D1 krave	4	0.0	0.0	50.0	50.0	0.0	50.0	0.0	50.0	0.0	0.0
D2 krave	78	0.0	5.1	44.9	42.3	7.7	20.5	33.3	34.6	9.0	2.6
D3 krave	127	0.0	3.9	36.2	46.5	13.4	23.6	30.7	37.0	6.3	2.4
E telice	240	0.0	12.1	60.4	26.7	0.8	11.3	32.1	44.2	10.8	1.7
V teleta	354	0.6	4.8	15.5	78.2	0.8	87.6	12.4	0.0	0.0	0.0
Z teleta	45	0.0	15.6	37.8	42.2	4.4	64.4	33.3	2.2	0.0	0.0

Tabela 81: Število živali v podrazredih glede na konformacijo za klavnico 21 v letu 2022

Kategorija	Število	KONFORMACIJA														
		15	14	13	12	11	10	9	8	7	6	5	4	3	2	1
A	533	0	1	2	10	171	56	91	117	25	21	32	4	2	1	0
B	288	0	1	1	4	80	28	45	70	16	18	24	0	0	1	0
C	15	0	0	0	0	0	0	5	8	0	2	0	0	0	0	
D1	4	0	0	0	0	0	0	0	1	1	1	1	0	0	0	
D2	78	0	0	0	1	3	0	3	16	16	10	17	6	2	4	
D3	127	0	0	0	0	5	0	3	26	17	16	37	6	2	15	
E	240	0	0	0	1	20	8	29	81	35	31	30	3	0	2	
V	354	0	2	0	1	13	3	9	30	16	53	212	12	0	3	
Z	45	0	0	0	0	4	3	2	10	5	5	14	0	0	1	

Tabela 82: Delež živali v podrazredih glede na konformacijo za klavnico 21 v letu 2022

Kategorija	Število	KONFORMACIJA														
		15	14	13	12	11	10	9	8	7	6	5	4	3	2	1
A	533	0.0	0.2	0.4	1.9	32.1	10.5	17.1	22.0	4.7	3.9	6.0	0.8	0.4	0.2	0.0
B	288	0.0	0.3	0.3	1.4	27.8	9.7	15.6	24.3	5.6	6.3	8.3	0.0	0.0	0.3	0.0
C	15	0.0	0.0	0.0	0.0	0.0	0.0	33.3	53.3	0.0	13.3	0.0	0.0	0.0	0.0	
D1	4	0.0	0.0	0.0	0.0	0.0	0.0	0.0	25.0	25.0	25.0	25.0	0.0	0.0	0.0	
D2	78	0.0	0.0	0.0	1.3	3.8	0.0	3.8	20.5	20.5	12.8	21.8	7.7	2.6	5.1	
D3	127	0.0	0.0	0.0	0.0	3.9	0.0	2.4	20.5	13.4	12.6	29.1	4.7	1.6	11.8	
E	240	0.0	0.0	0.0	0.4	8.3	3.3	12.1	33.8	14.6	12.9	12.5	1.3	0.0	0.8	
V	354	0.0	0.6	0.0	0.3	3.7	0.8	2.5	8.5	4.5	15.0	59.9	3.4	0.0	0.8	
Z	45	0.0	0.0	0.0	0.0	8.9	6.7	4.4	22.2	11.1	11.1	31.1	0.0	0.0	2.2	

Tabela 83: Število živali v podrazredih glede na zamaščenost za klavnico 21 v letu 2022

Kategorija	Število	ZAMAŠČENOST														
		15	14	13	12	11	10	9	8	7	6	5	4	3	2	1
A	533	0	0	0	3	4	9	34	98	90	93	144	19	24	15	
B	288	0	0	0	0	3	4	5	47	27	49	111	20	14	8	
C	15	0	0	0	3	0	1	1	0	3	5	0	0	1	1	
D1	4	0	0	0	0	0	0	0	1	1	0	0	0	1	1	
D2	78	0	2	0	1	3	3	3	17	7	10	15	1	11	5	
D3	127	0	3	0	0	4	4	12	22	13	14	15	10	11	19	
E	240	0	3	1	2	10	14	20	64	22	34	33	10	14	13	
V	354	0	0	0	0	0	0	0	0	0	2	11	31	186	124	
Z	45	0	0	0	0	0	0	0	1	0	0	12	3	14	14	

Tabela 84: Delež živali glede na zamaščenost za klavnico 21 v letu 2022

Kategorija	Število	ZAMAŠČENOST														
		15	14	13	12	11	10	9	8	7	6	5	4	3	2	1
A	533	0.0	0.0	0.0	0.6	0.8	1.7	6.4	18.4	16.9	17.4	27.0	3.6	4.5	2.8	0.0
B	288	0.0	0.0	0.0	0.0	1.0	1.4	1.7	16.3	9.4	17.0	38.5	6.9	4.9	2.8	0.0
C	15	0.0	0.0	0.0	20.0	0.0	6.7	6.7	0.0	20.0	33.3	0.0	0.0	6.7	6.7	0.0
D1	4	0.0	0.0	0.0	0.0	0.0	0.0	0.0	25.0	25.0	0.0	0.0	0.0	25.0	25.0	0.0
D2	78	0.0	2.6	0.0	1.3	3.8	3.8	3.8	21.8	9.0	12.8	19.2	1.3	14.1	6.4	0.0
D3	127	0.0	2.4	0.0	0.0	3.1	3.1	9.4	17.3	10.2	11.0	11.8	7.9	8.7	15.0	0.0
E	240	0.0	1.3	0.4	0.8	4.2	5.8	8.3	26.7	9.2	14.2	13.8	4.2	5.8	5.4	0.0
V	354	0.0	0.0	0.0	0.0	0.0	0.0	0.0	0.0	0.0	0.6	3.1	8.8	52.5	35.0	0.0
Z	45	0.0	0.0	0.0	0.0	0.0	0.0	0.0	2.2	0.0	0.0	26.7	6.7	31.1	31.1	2.2

V primerjavi z letom 2021 se je v letu 2022 rahlo povečalo skupno število ocenjenih živali v proučevanih klavnicah. V letu 2021 je bilo 84.592 vključenih živali, v letu 2022 pa 84.687. Rahlo se je spremenila tudi struktura zaklanih živali, na račun zmanjšanja deleža zaklanih starejših bikov (kategorija B) se je rahlo povečal delež zaklanih mladih bikov (kategorija A), krav in telet. Povprečna masa klavnih trupov se je zmanjšala za 10 kg. Konformacija se je zmanjšala za 0,17 podrazreda, zamaščenost pa je za 0,28. Plačilni razred se je prav tako rahlo poslabšal za 0,10 razreda. Če primerjamo te rezultate s tistimi iz leta 2007, ko je bilo prvič uvedeno ocenjevanje s podrazredi vidimo, da se je v tem času masa zaklanih goved povečala za 23 kg, konformacija za 0,25 podrazreda, zamaščenost pa se je zmanjšala za 0,49 podrazreda, plačilni razred pa je ostal enak (3,45). Konformacija klavnih polovic je v glavnem odvisna od genotipa živali, torej je njeno spreminjanje možno predvsem s selekcijo na pitovne in klavne lastnosti, gospodarskim križanjem z mesnimi pasmami, kar predstavlja dolgoročen proces. Veliko več pa lahko naredimo za to, da zagotovimo optimalno zamaščenost živali ob zakolu. S spreminjanjem deleža zaklanih živali posameznih pasem, ki se med seboj močno razlikujejo v klavnih lastnostih (npr. lisasta in črno-bela pasma), pa se prav tako spreminjajo ocene klavnih lastnosti. Kljub temu, da se povprečna zamaščenost vseh zaklanih živali rahlo zmanjšala, se je povečal npr. delež preveč zamaščenih telic (razred 4 in 5) iz 23,5 % v l. 2021 na 24,2 % v l. 2022. Po drugi strani se je močno povečal delež krav, ki so bile ob zakolu premalo zamaščene (razred 1). V l. 2021 je bilo tako takih krav 14,4 %, 18,7 % in 19,6 %, v letu 2022 pa kar 21,8 %, 25,3 % in 27,7 % v podkategorijah D1, D2 in D3. Podoben trend je opaziti tudi pri kategoriji telet, saj se je delež premalo zamaščenih telet v V in Z kategoriji povečal iz v letu 2021 s 25,0 % in 27,3 na v l. 2022 37,5 % in 32,1. Tako še vedno ostaja preskromna zamaščenost telet, prekomerna zamaščenost telic in tako preskromna kot prekomerna zamaščenost krav tisto področje, ki bi mu morali posvetiti še več pozornosti in bi prispevalo k izboljšanju klavne kakovosti zaklanih goved.