



Univerza v Ljubljani, Biotehniška fakulteta
Oddelek za zootehniko
Groblje 3, 1230 DOMŽALE
Tel: +386 (0)1 320 3920
URL: <http://agri.bf.uni-lj.si/Enota>



PLODNOST SVINJ

PASME KRŠKOPOLJSKI PRAŠIČ

ZA LETO 2022

Dokument št. 42-1/2023

VODENJE REPRODUKCIJE NA ZAVODIH:

Mag. Andrej KASTELIC

OBDELAVA IN OCENA REZULTATOV:

Prof. dr. Milena KOVAČ

Dr. Špela MALOVRH

Dr. Sanja BOGIČEVIĆ

Asist. Anita ULE, mag. inž. zoot.

Suzana KRHLANKO, mag. inž. zoot.

Karmen LOŽAR, dipl. inž. zoot.

Irena ULE

Stanka PAVLIN

DOMŽALE, november 2023

Kazalo

1	Primerjava plodnosti na kmetijah v letu 2022	9
1.1	Velikost gnezda	9
1.2	Analiza pripustov	11
1.3	Analiza reprodukcijskega ciklusa	17
1.4	Analiza izločitev	29
2	Kmetije skupaj po letih	31
2.1	Velikost gnezda	31
2.2	Analiza pripustov	32
2.3	Analiza reprodukcijskega ciklusa	33
2.4	Analiza izločitev	36
3	Grafični prikaz rezultatov plodnosti	37
3.1	Plodnost mladic	37
3.2	Plodnost starih svinj	39
3.3	Plodnost svinj skupaj	41
3.4	Spremembe rezultatov plodnosti po letih	42
3.4.1	Plodnost mladic	42
3.4.2	Plodnost starih svinj	44
3.4.3	Plodnost svinj skupaj	46
3.4.4	Starostna struktura črede	49

Slike

3.1	Število živorojenih pujskov pri mladicah na kmetijah v izbranem obdobju	37
3.2	Delež mrtvorjenih pujskov pri mladicah na kmetijah v izbranem obdobju	37
3.3	Število živorojenih pujskov na gnezdo in starost mladic ob praritvi na kmetijah v izbranem obdobju	38
3.4	Število krmnih dni na živorojenega pujska in starost mladic ob praritvi na kmetijah v izbranem obdobju	38
3.5	Dolžina neproduktivnih faz na gnezdo pri mladicah na kmetijah v izbranem obdobju	38
3.6	Število živorojenih pujskov pri starih svinjah na kmetijah v izbranem obdobju	39
3.7	Delež mrtvorjenih pujskov pri starih svinjah na kmetijah v izbranem obdobju	39
3.8	Število živorojenih pujskov na gnezdo in doba med praritvama na kmetijah v izbranem obdobju .	39
3.9	Število krmnih dni na živorojenega pujska in doba med praritvama na kmetijah v izbranem obdobju	40
3.10	Dolžina podstavitvenega premora in število živorojenih pujskov pri starih svinjah na kmetijah v izbranem obdobju	40
3.11	Dolžina neproduktivnih faz pri starih svinjah na kmetijah v izbranem obdobju	40
3.12	Velikost gnezda na kmetijah v izbranem obdobju	41
3.13	Delež izgubljenih pujskov na kmetijah v izbranem obdobju	41
3.14	Delež pregonitev in doba od pripusta do pregonitve na kmetijah v izbranem obdobju	41
3.15	Porazdelitev dolžine brejosti na kmetijah v izbranem obdobju v primerjavi s standardi	42
3.16	Število živorojenih pujskov pri mladicah po letih	42
3.17	Starost mladic ob praritvi po letih	43
3.18	Starost mladic ob izločitvi po letih	43
3.19	Delež izločenih mladic pred (prazni znaki) in po (obarvani del) pripustih ter skupaj (polni znaki) po letih	43
3.20	Število krmnih dni na živorojenega pujska pri mladicah po letih	44
3.21	Dolžina neproduktivnih faz pri mladicah po letih	44
3.22	Število živorojenih pujskov pri starih svinjah po letih	44
3.23	Dolžina interim obdobja pri starih svinjah po letih	45
3.24	Delež izločenih starih svinj po letih	45
3.25	Doba od praritve do izločitve pri starih svinjah po letih	45
3.26	Število krmnih dni na živorojenega pujska pri starih svinjah po letih	46
3.27	Dolžina laktacije, podstavitvenega premora (obarvani del) in servis periode pri starih svinjah po letih	46
3.28	Število odstavljenih pujskov na gnezdo po letih	46
3.29	Delež izgubljenih pujskov po letih	47
3.30	Število gnezd na svinjo letno po letih	47
3.31	Število živorojenih in odstavljenih pujskov na gnezdo pri mladicah in starih svinjah na kmetijah po letih	47
3.32	Dolžina uspešnega reprodukcijskega ciklusa pri mladicah in starih svinjah na kmetijah po letih . .	48

3.33 Dolžina neuspešnega reprodukcijskega ciklusa na kmetijah po letih	48
3.34 Dolžina podstavitvenega premora in interim obdobja pri prvesnicah in svinjah po 2. pravitvi na kmetijah po letih	48
3.35 Delež prasitev pri mladica in starih svinjah na kmetijah po letih	49
3.36 Število krmnih dni na gnezdo pri mladica (KD/gn - mladice) in starih svinjah (KD/gn - stare svinje) ter na živorojenega pujska pri mladica (KD/pž - mladice) in starih svinjah (KD/pž - stare svinje) na kmetijah po letih	49
3.37 Starostna struktura črede po zaporedni pravitvi po letih	49
3.38 Število živorojenih pujskov in število krmnih dni na živorojenega pujska po zaporednih pravitvah v izbranem obdobju	50
3.39 Starostna struktura črede po zaporednih pravitvah v izbranem obdobju	50

Oznake

DOP	doba od odbire do prasiatve
DMP	doba med prasiatvama
IO	interim obdobje
PP	poodstavitveni premor
DOI	doba od odbire do izločitve
DI	doba od prasiatve do izločitve
DPI	doba od pripusta do izločitve
DPP	doba od pripusta do pregonitve
kDMP	korigirana doba med prasiatvama
kDOP	korigirana doba od odbire do prasiatve
G_s	število gnezd na svinjo v proizvodnem obdobju
G_L	število gnezd na svinjo letno
$P_{\check{z}}$	število živorojenih pujskov
P_o	število odstavljenih pujskov
KD	krmni dnevi
PF	produktivne faze
št.	število
Sk.	skupaj
gn.	gnezdo
prip. (pr.)	pripust
pras.	prasiatev
Izl.	izločitev, izločenih
Usp.	uspešni
Lakt.	laktacija
Preg.	pregonitev

Šifrant izločitev

8	izostanek bukanja
9	nebreje-nepregonjene
10	večkratna pregonitev

Poglavje 1

Primerjava plodnosti na kmetijah v letu 2022

1.1 Velikost gnezda

Tabela 1.1: Velikost gnezda na kmetijah

Rejec	MLADICE			STARE SVINJE						SKUPAJ		
	Št. pras.	DOP (dni)	P _ž /gn.	Št. pras.	DMP (dni)	Lakt. (dni)	IO (dni)	PP (dni)	P _ž /gn.	Št. pras.	P _o /gn.	Izgube (%)
30143	1	444.0	9.00	2	174.0	46.5	12.5	12.5	10.50	3	9.67	3.3
30468	1	436.0	3.00	2	169.5	64.5	-6.5	-6.5	8.50	3	6.00	10.0
40048	1	211.0	2.00	6	169.5	36.7	19.8	19.8	8.00	7	7.14	0.0
40086	17	312.7	7.59	29	250.1	45.5	91.7	91.7	8.76	46	6.74	19.1
40089	0			2	210.0	35.5	48.5	59.0	9.50	2	5.50	42.1
40267	2	254.0	7.00	3	154.3	33.3	5.0	5.0	12.00	5	7.00	30.0
40374	0			3	310.0	57.0	133.0	138.7	10.00	3	8.67	13.3
40733	0			2	225.0	57.0	55.0	55.0	7.50	2	7.50	0.0
40738	2	146.0	4.00	5	238.6	62.0	63.6	63.6	10.20	7	8.29	1.7
40741	1	235.0	4.00	1	298.0	55.0	130.0	130.0	8.00	2	5.50	8.3
40834	0			1	161.0	41.0	6.0	6.0	11.00	1	11.00	0.0
40962	0			2	420.5	53.5	254.0	254.0	9.00	2	7.50	16.7
31735	1	247.0	5.00	18	179.7	49.5	10.2	14.8	12.72	19	7.84	36.3
31801	0			11	158.8	37.4	5.7	5.7	8.36	11	8.09	3.3
41132	4	189.5	7.50	12	221.3	75.9	16.5	29.8	7.08	16	6.50	9.6
41337	2	235.0	8.00	2	167.5	47.0	6.0	6.0	11.00	4	9.50	0.0
41450	2	466.5	5.00	9	219.7	58.9	47.8	47.8	8.78	11	5.64	30.3
41789	1	241.0	10.00	1	163.0	45.0	4.0	4.0	5.00	2	6.50	13.3
41790	0			1	225.0	44.0	68.0	68.0	11.00	1	11.00	0.0
41802	1	359.0	6.00	0						1	6.00	0.0
41838	1	179.0	3.00	0						1	3.00	0.0
32002	1	160.0	12.00	2	243.0	37.0	33.0	88.5	7.50	3	8.33	7.4
32031	3	209.0	8.33	29	186.3	49.9	18.0	20.9	9.38	32	7.63	17.9
32129	0			2	313.5	56.0	143.5	143.5	7.50	2	6.50	13.3
32142	0			5	175.8	48.2	14.0	14.0	7.00	5	6.60	5.7
32204	0			4	296.5	57.0	94.3	125.8	6.75	4	4.25	37.0
32248	1	391.0	6.00	6	188.2	41.0	32.5	32.5	8.00	7	7.29	5.6
32361	2	607.0	9.50	5	207.0	37.8	54.6	54.6	9.80	7	9.00	7.4
32399	1	179.0	9.00	8	208.1	56.3	18.5	35.1	8.88	9	7.11	20.0
32428	0			1	270.0	72.0	84.0	84.0	16.00	1	14.00	12.5
32504	3	201.3	5.67	4	162.5	40.5	6.5	6.5	7.50	7	6.00	10.6
32532	5	212.0	6.40	4	172.0	41.3	14.3	14.3	7.75	9	5.78	17.5
32626	3	252.7	9.67	26	203.9	66.9	21.2	22.0	10.23	29	8.14	20.0
32674	2	398.5	7.00	3	211.0	48.3	49.7	49.7	7.33	5	7.20	0.0
32692	0			6	177.7	43.5	20.5	20.5	12.67	6	10.00	21.1
32750	1	278.0	3.00	1	244.0	64.0	67.0	67.0	9.00	2	6.00	0.0
32812	0			2	182.0	55.5	5.0	5.0	14.00	2	8.00	42.9
32814	0			2	270.0	15.0	142.0	142.0	1.50	0		
32834	0			6	174.2	30.3	30.8	30.8	8.00	6	8.00	0.0
32876	1	317.0	7.00	0						1	7.00	0.0
32933	0			3	182.0	38.0	29.3	29.3	6.67	3	6.00	10.0
32934	0			3	326.3	47.3	163.0	163.0	7.00	3	6.00	14.3

Rejec	MLADICE			STARE SVINJE						SKUPAJ		
	Št. pras.	DOP (dni)	P _z /gn.	Št. pras.	DMP (dni)	Lakt. (dni)	IO (dni)	PP (dni)	P _z /gn.	Št. pras.	P _o /gn.	Izgube (%)
32964	2	294.5	7.50	0						2	6.50	13.3
32977	2	324.5	10.50	2	248.0	45.5	7.0	86.0	9.50	4	8.50	15.0
33014	1	323.0	9.00	2	163.5	43.0	6.5	6.5	7.00	3	6.33	17.4
33183	4	273.5	5.00	6	177.2	37.0	21.5	25.2	9.67	10	5.00	35.9
33354	10	242.9	6.90	28	191.1	54.4	17.0	21.6	10.39	38	7.68	18.9
33494	3	350.0	10.00	5	177.0	47.6	16.0	16.0	10.80	8	9.75	7.1
33512	0			3	241.7	32.3	41.7	94.3	8.33	3	8.00	4.0
33531	0			1	237.0	64.0	60.0	60.0	12.00	1	8.00	33.3
33564	4	241.5	7.75	11	189.4	47.9	28.8	28.8	8.00	15	4.80	39.5
33569	0			1	317.0	40.0	159.0	159.0	11.00	1	11.00	0.0
33610	1	273.0	4.00	2	187.5	55.0	14.5	14.5	10.50	3	5.33	36.0
33637	1	318.0	6.00	2	492.5	46.0	331.5	331.5	10.50	3	6.67	25.9
33711	0			8	195.0	41.5	22.0	37.4	11.00	8	8.25	25.0
33725	4	294.8	5.25	10	178.7	25.7	18.4	37.8	9.30	14	7.36	9.7
33730	0			1	175.0	49.0	9.0	9.0	7.00	1	6.00	14.3
33887	0			1	395.0	64.0	216.0	216.0	14.00	1	12.00	14.3
33924	1	459.0	5.00	3	216.3	65.7	37.7	37.7	8.33	4	6.25	16.7
33943	6	202.5	7.17	0						6	5.83	18.6
33991	1	677.0	10.00	1	212.0	52.0	45.0	45.0	5.00	2	7.50	0.0
34034	3	163.3	6.33	1	192.0	58.0	19.0	19.0	16.00	4	7.50	14.3
34060	0			2	244.5	75.0	56.5	56.5	9.50	2	9.50	0.0
34091	0			4	193.8	59.5	21.0	21.0	9.75	4	8.25	15.4
35099	9	332.3	4.00	39	202.7	56.6	33.1	33.1	7.21	48	5.15	22.1
35103	0			1	346.0	62.0	13.0	171.0	11.00	1	8.00	27.3
35111	2	163.0	10.00	2	471.0	37.0	240.5	320.5	5.50	4	5.75	25.8
35173	0			3	216.7	49.0	53.0	53.0	10.33	3	7.00	32.3
35177	2	333.5	6.00	0						2	4.50	25.0
35182	1	256.0	11.00	0						1	11.00	0.0
37046	2	153.5	9.00	8	172.5	31.6	27.1	27.1	9.50	10	6.60	29.8
37063	0			1	180.0	61.0	4.0	4.0	9.00	1	9.00	0.0
37096	5	217.6	8.60	7	186.9	51.9	15.9	20.9	11.00	12	8.25	17.5
37100	0			1	532.0	48.0	371.0	371.0	5.00	1	5.00	0.0
37170	1	208.0	5.00	0						1	0.00	99.9
37204	1	176.0	5.00	5	190.4	57.2	17.8	17.8	9.20	6	8.17	3.9
37241	0			2	181.0	64.0	4.0	4.0	9.50	2	9.50	0.0
37298	2	700.0	6.00	1	347.0	52.0	172.0	172.0	5.00	3	5.67	0.0
37315	0			4	174.5	47.8	13.8	13.8	13.00	4	9.50	26.9
37328	0			1	166.0	47.0	4.0	4.0	12.00	1	12.00	0.0
37342	1	333.0	5.00	1	276.0	54.0	109.0	109.0	8.00	2	6.50	0.0
37352	0			1	353.0	97.0	141.0	141.0	11.00	1	9.00	18.2
37374	1	285.0	7.00	3	189.3	41.7	34.7	34.7	7.67	4	5.50	26.7
Skupaj	130	282.8	6.92	408	207.9	50.3	38.6	43.3	9.19	538	7.05	18.4

1.2 Analiza pripustov

Tabela 1.2: Analiza pripustov mladic na kmetijah

Rejec	S K U P A J							PRVI PRIPUST				DRUGI IN VIŠJI			
	Št. prip.	Usp. prip. (%)	Izl. po prip. (%)	Preg. (%)	DPI (dni)	DPP (dni)	P ₂ / prip.	Št. prip.	Prvi (%)	Usp. (%)	P ₂ / prip.	Št. prip.	≥2 (%)	Usp. (%)	P ₂ / prip.
30143	2	100.0					9.0	2	100.0	100.0	9.0	0			
30468	1	100.0					3.0	1	100.0	100.0	3.0	0			
40048	2	50.0		50.0		24.0	1.0	1	50.0			1	50.0	100.0	2.0
40086	20	100.0					8.1	20	100.0	100.0	8.1	0			
40089	0							0				0			
40267	2	100.0					7.0	2	100.0	100.0	7.0	0			
40374	0							0				0			
40733	0							0				0			
40738	1	100.0					8.0	1	100.0	100.0	8.0	0			
40741	0							0				0			
40834	0							0				0			
40962	0							0				0			
31735	1	100.0					5.0	1	100.0	100.0	5.0	0			
31801	0							0				0			
41132	4	100.0					7.5	4	100.0	100.0	7.5	0			
41337	2	100.0					8.0	2	100.0	100.0	8.0	0			
41450	2	100.0					5.0	2	100.0	100.0	5.0	0			
41789	2	50.0	50.0		59.0		5.0	2	100.0	50.0	5.0	0			
41790	0							0				0			
41802	1	100.0					6.0	1	100.0	100.0	6.0	0			
41838	1	100.0					3.0	1	100.0	100.0	3.0	0			
32002	1	100.0					12.0	1	100.0	100.0	12.0	0			
32031	3	66.7		33.3		21.0	4.3	2	66.7	50.0	2.0	1	33.3	100.0	9.0
32129	0							0				0			
32142	4		25.0	75.0	192.0	45.0		2	50.0			2	50.0		
32204	0							0				0			
32248	2	50.0		50.0		107.0	3.0	1	50.0			1	50.0	100.0	6.0
32361	2	100.0					9.5	2	100.0	100.0	9.5	0			
32399	1	100.0					9.0	1	100.0	100.0	9.0	0			
32428	0							0				0			
32504	3	100.0					5.7	3	100.0	100.0	5.7	0			
32532	6	83.3	16.7		84.0		5.3	6	100.0	83.3	5.3	0			
32626	4	100.0					9.7	4	100.0	100.0	9.7	0			
32674	2	100.0					7.0	2	100.0	100.0	7.0	0			
32692	0							0				0			
32750	1	100.0					14.0	1	100.0	100.0	14.0	0			
32812	0							0				0			
32814	0							0				0			
32834	0							0				0			
32876	1	100.0					7.0	1	100.0	100.0	7.0	0			
32933	1	100.0					5.0	1	100.0	100.0	5.0	0			
32934	3	66.7		33.3		21.0		2	66.7	50.0		1	33.3	100.0	
32964	2	100.0					7.5	2	100.0	100.0	7.5	0			
32977	0							0				0			
33014	1	100.0					9.0	1	100.0	100.0	9.0	0			
33183	5	80.0	20.0		114.0		4.0	5	100.0	80.0	4.0	0			
33354	11	100.0					6.9	11	100.0	100.0	6.9	0			
33494	3	100.0					10.0	3	100.0	100.0	10.0	0			
33512	0							0				0			
33531	0							0				0			

Rejec	S K U P A J							PRVI PRIPUST				DRUGI IN VIŠJI			
	Št. prip.	Usp. prip. (%)	Izl. po prip. (%)	Preg. (%)	DPI (dni)	DPP (dni)	P ₂ /prip.	Št. prip.	Prvi (%)	Usp. (%)	P ₂ /prip.	Št. prip.	≥2 (%)	Usp. (%)	P ₂ /prip.
33564	4	100.0					7.8	4	100.0	100.0	7.8	0			
33569	0							0				0			
33610	2	100.0					4.0	2	100.0	100.0	4.0	0			
33637	1	100.0					6.0	1	100.0	100.0	6.0	0			
33711	0							0				0			
33725	4	100.0					5.3	4	100.0	100.0	5.3	0			
33730	0							0				0			
33887	0							0				0			
33924	1	100.0					5.0	1	100.0	100.0	5.0	0			
33943	6	100.0					7.2	6	100.0	100.0	7.2	0			
33991	1	100.0					10.0	1	100.0	100.0	10.0	0			
34034	3	100.0					6.3	3	100.0	100.0	6.3	0			
34060	0							0				0			
34091	0							0				0			
35099	10	100.0					4.4	10	100.0	100.0	4.4	0			
35103	0							0				0			
35111	2	100.0					10.0	2	100.0	100.0	10.0	0			
35173	0							0				0			
35177	2	100.0					6.0	2	100.0	100.0	6.0	0			
37046	2	100.0					9.0	2	100.0	100.0	9.0	0			
37063	0							0				0			
37096	5	100.0					8.6	5	100.0	100.0	8.6	0			
37100	0							0				0			
37170	1	100.0					5.0	1	100.0	100.0	5.0	0			
37204	1	100.0					5.0	1	100.0	100.0	5.0	0			
37241	1	100.0						1	100.0	100.0		0			
37298	3	66.7		33.3		27.0	4.0	0	0.0			3	100.0	66.7	4.0
37315	0							0				0			
37328	0							0				0			
37342	1	100.0					5.0	1	100.0	100.0	5.0	0			
37352	0							0				0			
37374	0							0				0			
Skupaj	147	91.8	2.7	5.4	112.3	41.9	6.5	138	93.9	93.5	6.6	9	6.1	66.7	3.9

Tabela 1.3: Analiza pripustov starih svinj na kmetijah

Rejec	S K U P A J							PRVI PRIPUST				DRUGI IN VIŠJI			
	Št. prip.	Usp. prip. (%)	Izl. po prip. (%)	Preg. (%)	DPI (dni)	DPP (dni)	P _ž /prip.	Št. prip.	Prvi (%)	Usp. (%)	P _ž /prip.	Št. prip.	≥2 (%)	Usp. (%)	P _ž /prip.
30143	3	66.7	33.3		205.0		7.0	3	100.0	66.7	7.0	0			
30468	2	100.0					8.5	2	100.0	100.0	8.5	0			
40048	6	100.0					8.0	6	100.0	100.0	8.0	0			
40086	33	100.0					8.9	33	100.0	100.0	8.9	0			
40089	3	66.7		33.3		21.0	6.3	2	66.7	50.0	5.5	1	33.3	100.0	8.0
40267	4	75.0	25.0		57.0		9.0	4	100.0	75.0	9.0	0			
40374	4	75.0		25.0		17.0	7.5	3	75.0	66.7	6.7	1	25.0	100.0	10.0
40733	2	100.0					7.5	2	100.0	100.0	7.5	0			
40738	6	83.3					8.5	6	100.0	83.3	8.5	0			
40741	1	100.0					8.0	1	100.0	100.0	8.0	0			
40834	1	0.0	100.0		61.0			1	100.0			0			
40962	3	100.0					9.7	3	100.0	100.0	9.7	0			
31735	19	94.7		5.3		83.0	12.1	18	94.7	94.4	11.9	1	5.3	100.0	15.0
31801	11	100.0					8.4	11	100.0	100.0	8.4	0			
41132	17	70.6	11.8	17.7	122.5	60.0	5.0	13	76.5	76.9	6.0	4	23.5	50.0	1.8
41337	2	100.0					11.0	2	100.0	100.0	11.0	0			
41450	9	100.0					8.8	9	100.0	100.0	8.8	0			
41789	2	50.0	50.0		61.0		2.5	2	100.0	50.0	2.5	0			
41790	1	100.0					11.0	1	100.0	100.0	11.0	0			
41802	0	0.0						0				0			
41838	0	0.0						0				0			
32002	3	66.7		33.3		111.0	5.0	2	66.7	50.0	6.5	1	33.3	100.0	2.0
32031	35	80.0	2.9	17.1	245.0	25.0	7.6	30	85.7	86.7	8.2	5	14.3	40.0	4.0
32129	2	100.0					7.5	2	100.0	100.0	7.5	0			
32142	4	100.0					6.8	4	100.0	100.0	6.8	0			
32204	5	80.0		20.0		126.0	5.4	4	80.0	75.0	6.3	1	20.0	100.0	2.0
32248	7	85.7		14.3		172.0	6.9	7	100.0	85.7	6.9	0			
32361	5	100.0					9.8	5	100.0	100.0	9.8	0			
32399	15	60.0	6.7	33.3	56.0	26.0	5.4	9	60.0	66.7	5.6	6	40.0	50.0	5.2
32428	1	100.0					16.0	1	100.0	100.0	16.0	0			
32504	5	80.0	20.0		71.0		6.0	4	80.0	100.0	7.5	1	20.0		
32532	4	100.0					7.8	4	100.0	100.0	7.8	0			
32626	29	96.6		3.5		22.0	9.9	28	96.6	96.4	10.0	1	3.5	100.0	8.0
32674	3	100.0					7.3	3	100.0	100.0	7.3	0			
32692	6	100.0					12.7	6	100.0	100.0	12.7	0			
32750	1	100.0					9.0	1	100.0	100.0	9.0	0			
32812	2	100.0					14.0	2	100.0	100.0	14.0	0			
32814	2	100.0					1.5	2	100.0	100.0	1.5	0			
32834	6	100.0					8.0	6	100.0	100.0	8.0	0			
32876	0	0.0						0				0			
32933	3	100.0					6.7	3	100.0	100.0	6.7	0			
32934	4	75.0	25.0		317.0		5.3	4	100.0	75.0	5.3	0			
32964	0	0.0						0				0			
32977	3	66.7		33.3		71.0	6.3	1	33.3			2	66.7	100.0	9.5
33014	2	100.0					7.0	2	100.0	100.0	7.0	0			
33183	7	71.4		14.3		22.0	6.4	6	85.7	66.7	6.0	1	14.3	100.0	9.0
33354	37	83.8	5.4	10.8	187.5	57.8	8.5	33	89.2	87.9	8.9	4	10.8	50.0	5.5
33494	5	100.0					10.8	5	100.0	100.0	10.8	0			
33512	4	75.0		25.0		158.0	6.3	3	75.0	66.7	4.3	1	25.0	100.0	12.0
33531	2	100.0					10.0	2	100.0	100.0	10.0	0			
33564	13	100.0					8.5	13	100.0	100.0	8.5	0			
33569	1	100.0					11.0	1	100.0	100.0	11.0	0			

Rejec	S K U P A J							PRVI PRIPUST				DRUGI IN VIŠJI			
	Št. prip.	Usp. prip. (%)	Izl. po prip. (%)	Preg. (%)	DPI (dni)	DPP (dni)	P ₂ / prip.	Št. prip.	Prvi (%)	Usp. (%)	P ₂ / prip.	Št. prip.	≥2 (%)	Usp. (%)	P ₂ / prip.
33610	2	100.0					10.5	2	100.0	100.0	10.5	0			
33637	2	100.0					10.5	2	100.0	100.0	10.5	0			
33711	8	100.0					11.0	7	87.5	100.0	10.9	1	12.5	100.0	12.0
33725	15	66.7		26.7		103.3	6.2	11	73.3	63.6	7.6	4	26.7	75.0	2.5
33730	1	0.0	100.0		169.0			1	100.0			0			
33887	1	100.0					14.0	1	100.0	100.0	14.0	0			
33924	3	100.0					8.3	3	100.0	100.0	8.3	0			
33943	0	0.0						0				0			
33991	1	100.0					5.0	1	100.0	100.0	5.0	0			
34034	1	100.0					16.0	1	100.0	100.0	16.0	0			
34060	2	100.0					9.5	2	100.0	100.0	9.5	0			
34091	3	100.0					9.3	3	100.0	100.0	9.3	0			
35099	39	100.0					7.2	39	100.0	100.0	7.2	0			
35103	2	100.0					11.5	1	50.0	100.0	12.0	1	50.0	100.0	11.0
35111	6	33.3		66.7		54.5	1.8	3	50.0			3	50.0	66.7	3.7
35173	4	75.0					7.8	4	100.0	75.0	7.8	0			
35177	1	0.0	100.0		8.0			1	100.0			0			
37046	7	100.0					9.4	7	100.0	100.0	9.4	0			
37063	2	50.0	50.0		197.0		4.5	2	100.0	50.0	4.5	0			
37096	8	87.5		12.5		35.0	9.6	7	87.5	85.7	9.4	1	12.5	100.0	11.0
37100	1	100.0					5.0	1	100.0	100.0	5.0	0			
37170	0	0.0						0				0			
37204	5	100.0					9.2	5	100.0	100.0	9.2	0			
37241	2	100.0					9.5	2	100.0	100.0	9.5	0			
37298	1	100.0					5.0	1	100.0	100.0	5.0	0			
37315	5	100.0					13.0	5	100.0	100.0	13.0	0			
37328	1	100.0					12.0	1	100.0	100.0	12.0	0			
37342	1	100.0					8.0	1	100.0	100.0	8.0	0			
37352	1	100.0					11.0	1	100.0	100.0	11.0	0			
37374	3	100.0					7.7	3	100.0	100.0	7.7	0			
Skupaj	473	87.7	3.2	7.8	137.8	58.4	8.1	433	91.5	90.1	8.4	40	8.5	67.5	5.5

Tabela 1.4: Distribucija pregonitev na kmetijah

Rejec	MLADICE					STARE SVINJE				
	Št. preg.	DPP (dni)	do 25. dne (%)	25-40 dni (%)	po 40. dnevu (%)	Št. preg.	DPP (dni)	do 25. dne (%)	25-40 dni (%)	po 40. dnevu (%)
30143	0					0				
30468	0					0				
40048	1	24.0	100.0			0				
40086	0					0				
40089	0					1	21.0	100.0		
40267	0					0				
40374	0					1	17.0	100.0		
40733	0					0				
40738	0					0				
40741	0					0				
40834	0					0				
40962	0					0				
31735	0					1	83.0			100.0
31801	0					0				
41132	0					3	60.0	33.3		66.7
41337	0					0				
41450	0					0				
41789	0					0				
41790	0					0				
41802	0					0				
41838	0					0				
32002	0					1	111.0			100.0
32031	1	21.0	100.0			6	25.0	83.3		16.7
32129	0					0				
32142	3	45.0		66.7	33.3	0				
32204	0					1	126.0			100.0
32248	1	107.0			100.0	1	172.0			100.0
32361	0					0				
32399	0					5	26.0	80.0		20.0
32428	0					0				
32504	0					0				
32532	0					0				
32626	0					1	22.0	100.0		
32674	0					0				
32692	0					0				
32750	0					0				
32812	0					0				
32814	0					0				
32834	0					0				
32876	0					0				
32933	0					0				
32934	1	21.0	100.0			0				
32964	0					0				
32977	0					1	71.0			100.0
33014	0					0				
33183	0					1	22.0	100.0		
33354	0					4	57.8	25.0	25.0	50.0
33494	0					0				
33512	0					1	158.0			100.0
33531	0					0				
33564	0					0				
33569	0					0				

Rejec	MLADICE					STARE SVINJE				
	Št. preg.	DPP (dni)	do 25. dne (%)	25-40 dni (%)	po 40. dnevu (%)	Št. preg.	DPP (dni)	do 25. dne (%)	25-40 dni (%)	po 40. dnevu (%)
33610	0					0				
33637	0					0				
33711	0					0				
33725	0					4	103.3	50.0		50.0
33730	0					0				
33887	0					0				
33924	0					0				
33943	0					0				
33991	0					0				
34034	0					0				
34060	0					0				
34091	0					0				
35099	0					0				
35103	0					0				
35111	0					4	54.5			100.0
35173	0					0				
35177	0					0				
37046	0					0				
37063	0					0				
37096	0					1	35.0		100.0	
37100	0					0				
37170	0					0				
37204	0					0				
37241	0					0				
37298	1	27.0		100.0		0				
37315	0					0				
37328	0					0				
37342	0					0				
37352	0					0				
37374	0					0				
Skupaj	8	41.9	37.5	37.5	25.0	37	58.4	46.0	5.4	48.7

1.3 Analiza reprodukcijskega ciklusa

Tabela 1.5: Starost mladic ob pravitvi in število krmnih dni na živorojenega pujska pri mladicah na kmetijah

Rejec	Št. pras.	Starost ob		do 360 dni (%)	361-420 dni (%)	≥421 dni (%)	Izl. (%)	pred prip. (%)	po	Starost ob izl.	kDOP (dni)	KD/ P_{Σ}
		1.prip.	pras.									
30143	0											
30468	0											
40048	1	274.0	411.0		100.0		50.0		100.0	395.0	406.0	203.0
40086	12	353.5	466.6		25.0	75.0					266.6	42.7
40089	0											
40267	2	337.5	454.0		50.0	50.0					254.0	36.3
40374	0											
40733	0											
40738	2	359.0	472.0		50.0	50.0					272.0	41.9
40741	1	322.0	435.0			100.0					235.0	58.8
40755	0											
40834	0											
40962	0											
31735	0											
31801	0											
41132	3	286.0	402.7		100.0						202.7	27.6
41337	0											
41450	1	551.0	664.0			100.0					464.0	46.4
41789	0						100.0		100.0	373.0		
41790	0											
41802	1	446.0	559.0			100.0					359.0	59.8
41838	1	263.0	379.0		100.0						179.0	59.7
32002	2	358.5	471.0	50.0		50.0					271.0	27.1
32031	5	319.2	445.0		40.0	60.0	16.7		100.0	489.0	302.8	39.8
32129	0											
32142	1	280.0	530.0			100.0					330.0	82.5
32204	0											
32248	0											
32361	0											
32399	1	262.0	379.0		100.0		50.0	100.0		492.0	471.0	52.3
32428	0											
32504	3	286.7	401.3		100.0						201.3	35.5
32531	1	669.0	812.0			100.0	50.0	100.0		617.0	1029.0	128.6
32532	4	276.8	393.3		100.0						193.3	30.9
32626	3	337.7	452.7	33.3		66.7	20.0	100.0		544.0	339.8	35.2
32674	3	569.0	682.0			100.0					482.0	144.6
32692	0											
32750	0											
32812	0											
32814	0											
32834	0											
32876	1	402.0	517.0			100.0					317.0	45.3
32933	0											
32934	1	544.0	660.0			100.0					369.0	92.3
32964	2	381.5	494.5			100.0	33.3	100.0		324.0	356.5	47.5
32977	2	399.0	524.5			100.0					324.5	30.9
32982	3	312.3	425.3		33.3	66.7					225.3	35.6
33014	0											
33183	3	301.3	416.0		33.3	66.7	25.0		100.0	335.0	261.0	48.9
33354	10	329.3	442.9		20.0	80.0					242.3	35.1
33494	0											

Rejec	Št. pras.	Starost ob		do 360	361-420	≥421	Izl.	pred	po	Starost	kDOP	KD/ P _ž
		1.prip.	pras.	dni (%)	dni (%)	dni (%)	(%)	prip. (%)		ob izl.	(dni)	
33512	0											
33531	0											
33564	4	328.5	441.5		50.0	50.0					241.5	31.2
33569	0											
33610	0											
33637	1	405.0	518.0								318.0	53.0
33711	0											
33725	3	349.3	464.7		33.3	66.7					264.7	61.1
33730	0											
33883	0						100.0	100.0		595.0		
33924	0											
33943	9	316.2	432.7		55.6	44.4					232.7	30.8
33991	0											
34034	3	248.7	363.3	66.7	33.3						163.3	25.8
34060	0											
34091	3	445.0	558.0								358.0	51.1
35099	1	594.0	707.0								507.0	56.3
35103	0											
35111	2	238.0	363.0		100.0						163.0	16.3
35155	0						100.0	100.0		542.6		
35173	0											
35177	1	261.0	386.0		100.0		75.0	100.0		374.0	708.0	118.0
35182	1	343.0	456.0								256.0	23.3
35200	0											
37046	2	240.5	353.5	50.0	50.0						153.5	17.1
37063	0											
37096	5	304.6	417.6	20.0	40.0	40.0					217.6	25.3
37170	1	299.0	408.0		100.0						208.0	41.6
37204	1	263.0	376.0		100.0						176.0	35.2
37241	0											
37298	0											
37315	0											
37328	0											
37342	0											
37352	0											
37374	0											
37375	0											
Skupaj	106	340.9	457.9	5.6	38.7	55.7	13.9	77.8	22.2	477.4	304.3	43.9

Tabela 1.6: Doba med prasiatvama in število krmnih dni na pujska na kmetijah

Rejec	Št. pras.	DMP (dni)	do 160 dni (%)	161-200 dni (%)	≥201 dni (%)	Izl. (%)	DI (dni)	kDMP (dni)	G_L	P_Z / leto	KD/ P_Z
30143	2	174.0		100.0		33.3	269.0	308.5	1.18	12.4	29.4
30468	2	169.5	50.0	50.0		60.0	248.0	541.5	0.67	5.7	63.7
40048	6	169.5	50.0	50.0		14.3	195.0	202.0	1.81	14.5	25.3
40086	28	196.4	7.1	46.4	46.4	62.2	226.9	569.1	0.64	5.8	63.2
40089	2	210.0		50.0	50.0	50.0	356.5	566.5	0.64	6.1	59.6
40267	3	154.3	100.0			40.0	72.5	202.7	1.80	21.6	16.9
40374	2	273.5		50.0	50.0	0.0		273.5	1.33	13.3	27.4
40733	3	352.3			100.0	37.5	180.7	533.0	0.68	6.1	59.2
40738	5	267.8		60.0	40.0	0.0		333.2	1.10	10.8	34.0
40741	0					100.0	377.0				
40755	0					100.0	83.0				
40834	0					100.0	103.0				
40962	1	322.0			100.0	0.0		322.0	1.13	5.7	64.4
31735	22	191.2		81.8	18.2	8.3	94.0	199.7	1.83	22.3	16.4
31801	9	158.6	55.6	44.4		18.2	85.5	177.6	2.06	18.8	19.5
41132	9	227.1		22.2	77.8	25.0	129.0	270.1	1.35	9.8	37.4
41337	2	167.5		100.0		0.0		167.5	2.18	24.0	15.2
41450	9	219.7	11.1	33.3	55.6	0.0		219.7	1.66	14.6	25.0
41789	1	163.0		100.0		50.0	190.0	353.0	1.03	5.2	70.6
41790	2	286.0			100.0	33.3	424.0	498.0	0.73	7.3	49.8
41802	0										
41838	0										
32002	2	243.0		50.0	50.0	0.0		243.0	1.50	11.3	32.4
32031	30	185.7		86.7	13.3	21.1	186.1	235.4	1.55	14.7	24.8
32129	2	313.5		50.0	50.0	0.0		313.5	1.16	8.7	41.8
32142	4	178.3		100.0		0.0		178.3	2.05	13.8	26.4
32204	5	286.4		20.0	80.0	16.7	176.0	321.6	1.13	7.7	47.3
32248	7	210.0	14.3	42.9	42.9	12.5	195.0	237.9	1.53	12.9	28.2
32361	4	187.8	50.0	25.0	25.0	33.3	279.5	327.5	1.11	11.1	32.8
32399	5	189.4		80.0	20.0	28.6	121.5	238.0	1.53	12.6	29.0
32428	1	270.0			100.0	33.3	116.0	386.0	0.95	15.2	24.1
32504	4	162.5	75.0	25.0		42.9	161.7	283.8	1.29	9.7	37.8
32531	0										
32532	5	203.6	20.0	60.0	20.0	28.6	159.5	267.4	1.36	11.4	31.8
32626	26	197.8	3.8	53.8	42.3	23.5	202.9	260.2	1.40	14.4	25.3
32674	5	235.4		20.0	80.0	0.0		235.4	1.55	13.0	28.0
32692	6	177.7	16.7	66.7	16.7	0.0		177.7	2.05	26.0	14.0
32750	1	244.0			100.0	66.7	131.0	506.0	0.72	6.5	56.2
32812	2	182.0		100.0		0.0		182.0	2.01	28.1	13.0
32814	1	144.0	100.0			0.0		144.0	2.53	7.6	48.0
32834	6	174.2	33.3	50.0	16.7	14.3	147.0	198.7	1.84	14.7	24.8
32876	0										
32933	4	179.0	50.0	25.0	25.0	28.6	238.5	238.6	1.53	10.0	36.7
32934	1	175.0		100.0		50.0	71.0	246.0	1.48	5.9	61.5
32964	2	232.5			100.0	0.0		232.5	1.57	11.8	31.0
32977	1	239.0			100.0	0.0		239.0	1.53	19.9	18.4
32982	0										
33014	2	163.5		100.0		60.0	96.0	307.5	1.19	8.3	43.9
33183	6	177.2	16.7	66.7	16.7	41.7	170.8	342.5	1.07	10.3	35.4
33354	26	183.2	7.7	73.1	19.2	8.8	94.7	178.7	2.04	21.5	17.0
33494	5	177.0	40.0	60.0		0.0		177.0	2.06	22.3	16.4
33512	2	150.0	100.0			0.0		150.0	2.43	15.8	23.1
33531	1	237.0			100.0	0.0		118.5	3.08	37.0	9.9

Rejec	Št. pras.	DMP (dni)	do 160 dni (%)	161-200 dni (%)	≥201 dni (%)	Izl. (%)	DI (dni)	kDMP (dni)	G_L	$P_Z/$ leto	KD/ P_Z
33564	12	187.9		66.7	33.3	36.8	94.3	242.9	1.50	12.6	28.9
33569	1	317.0			100.0	0.0		158.5	2.30	25.3	14.4
33610	2	187.5		50.0	50.0	50.0	191.0	378.5	0.96	10.1	36.1
33637	0										
33711	7	182.0		85.7	14.3	50.0	235.9	417.9	0.87	9.5	38.5
33725	10	178.7	30.0	50.0	20.0	26.7	190.0	267.8	1.36	12.7	28.8
33730	0					100.0	240.0				
33883	0					100.0	428.0				
33924	6	299.7			100.0	0.0		299.7	1.22	8.5	42.8
33943	0										
33991	1	212.0			100.0	0.0		212.0	1.72	8.6	42.4
34034	3	239.0		33.3	66.7	20.0	196.0	280.8	1.30	13.9	26.3
34060	5	302.2			100.0	0.0		302.2	1.21	12.8	28.5
34091	4	193.8		50.0	50.0	20.0	134.0	227.3	1.61	15.7	23.3
35099	40	212.2	12.5	50.0	37.5	22.0	127.5	241.6	1.51	11.0	33.1
35103	3	152.7	66.7	33.3		14.3	341.0	266.3	1.37	15.5	23.5
35111	1	265.0			100.0	50.0	186.5	638.0	0.57	7.4	49.1
35155	0										
35173	3	216.7		66.7	33.3	20.0	32.0	227.3	1.61	16.6	22.0
35177	1	387.0			100.0	0.0		301.0	1.21	13.3	27.4
35182	0					0.0					
35200	0										
37046	6	162.8	33.3	66.7		25.0	284.0	257.5	1.42	14.4	25.3
37063	1	180.0		100.0		50.0	264.0	444.0	0.82	7.4	49.3
37096	7	186.9		71.4	28.6	12.5	182.0	212.9	1.71	18.8	19.4
37170	0										
37204	7	218.4		57.1	42.9	12.5	277.0	258.0	1.41	14.1	25.8
37241	2	181.0		100.0		25.0	118.0	225.0	1.62	15.4	23.7
37298	1	347.0			100.0	0.0		347.0	1.05	5.3	69.4
37315	5	175.4		100.0		16.7	158.0	207.0	1.76	22.9	15.9
37328	1	166.0		100.0		50.0	270.0	436.0	0.84	10.1	36.3
37342	1	276.0			100.0	0.0		276.0	1.32	10.6	34.5
37352	1	353.0			100.0	0.0		353.0	1.03	11.3	32.1
37374	2	187.0		100.0		0.0		187.0	1.95	16.6	22.0
37375	0										
Skupaj	407	202.4	11.8	54.8	33.4	26.8	190.5	274.6	1.33	12.4	29.4

Tabela 1.7: Velikost gnezda ob rojstvu, gospodarnost priraje pujskov in delež letne obnove črede svinj na kmetijah

Rejec	Št. pras.	Št. izl.	$P_Z/\text{gn.}$	$KD/\text{gn.}$	G_L	KD/P_Z	Št. svinj v čredi	Remont (%)	G_S
30143	2	1	10.50	308.5	1.18	29.4	2	59.2	2.00
30468	2	3	8.50	541.5	0.67	63.7	3	101.0	0.67
40048	7	2	7.14	231.1	1.58	32.4	4	45.1	3.50
40086	40	46	8.18	478.4	0.76	58.5	52	87.8	0.87
40089	2	2	9.50	566.5	0.64	59.6	3	64.5	1.00
40267	5	2	10.00	223.2	1.64	22.3	3	65.4	2.50
40374	2	0	10.00	273.5	1.33	27.4	2	0.0	
40733	3	3	9.00	533.0	0.68	59.2	4	68.5	1.00
40738	7	0	8.86	315.7	1.16	35.7	6	0.0	
40741	1	1	4.00	612.0	0.60	153.0	2	59.5	1.00
40755	0	1					0	434.8	
40834	0	1					0	357.1	
40962	1	0	5.00	322.0	1.13	64.4	1	0.0	
31735	22	2	12.18	199.7	1.83	16.4	12	16.6	11.00
31801	9	2	9.11	177.6	2.06	19.5	4	45.7	4.50
41132	12	3	7.25	253.3	1.44	34.9	8	36.0	4.00
41337	2	0	11.00	167.5	2.18	15.2	1	0.0	
41450	10	0	8.90	244.1	1.50	27.4	7	0.0	
41789	1	2	5.00	526.0	0.69	105.2	1	138.9	0.50
41790	2	1	10.00	498.0	0.73	49.8	3	36.6	2.00
41802	1	0	6.00	359.0	1.02	59.8	1	0.0	
41838	1	0	3.00	179.0	2.04	59.7	0	0.0	
32002	4	0	8.75	257.0	1.42	29.4	3	0.0	
32031	35	9	9.23	245.0	1.49	26.6	23	38.3	3.89
32129	2	0	7.50	313.5	1.16	41.8	2	0.0	
32142	5	0	6.20	208.6	1.75	33.7	3	0.0	
32204	5	1	6.80	321.6	1.13	47.3	4	22.7	5.01
32248	7	1	8.43	237.9	1.53	28.2	5	21.9	7.00
32361	4	2	10.00	327.5	1.11	32.8	4	55.7	2.00
32399	6	3	8.33	276.8	1.32	33.2	5	65.9	2.00
32428	1	1	16.00	386.0	0.95	24.1	1	94.3	1.00
32504	7	3	6.71	248.4	1.47	37.0	5	63.0	2.33
32531	1	1	8.00	1029.0	0.35	128.6	3	35.5	1.00
32532	9	2	7.44	234.4	1.56	31.5	6	34.6	4.50
32626	29	9	10.24	270.8	1.35	26.5	22	40.4	3.33
32674	8	0	6.50	327.9	1.11	50.4	7	0.0	
32692	6	0	12.67	177.7	2.05	14.0	3	0.0	
32750	1	2	9.00	506.0	0.72	56.2	1	143.9	0.50
32812	2	0	14.00	182.0	2.01	13.0	1	0.0	
32814	1	0	3.00	144.0	2.53	48.0	0	0.0	
32834	6	1	8.00	198.7	1.84	24.8	3	30.6	6.01
32876	1	0	7.00	317.0	1.15	45.3	1	0.0	
32933	4	2	6.50	238.6	1.53	36.7	3	61.2	2.50
32934	2	1	4.00	338.3	1.08	84.6	4	27.0	4.00
32964	4	1	7.50	294.5	1.24	39.3	3	31.0	4.00
32977	3	0	11.33	296.0	1.23	26.1	2	0.0	
32982	3	0	6.33	225.3	1.62	35.6	2	0.0	
33014	2	3	7.00	307.5	1.19	43.9	2	178.6	0.66
33183	9	6	8.22	315.3	1.16	38.4	8	77.1	1.50
33354	36	3	9.53	195.4	1.87	20.5	22	13.3	14.00
33494	5	0	10.80	177.0	2.06	16.4	2	0.0	
33512	2	0	6.50	150.0	2.43	23.1	1	0.0	
33531	1	0	12.00	118.5	3.08	9.9	1	0.0	

Rejec	Št. pras.	Št. izl.	$P_z/gn.$	KD/gn.	G_L	KD/ P_z	Št. svinj v čredi	Remont (%)	G_S
33564	16	7	8.25	242.6	1.50	29.4	11	65.9	2.29
33569	1	0	11.00	158.5	2.30	14.4	1	0.0	
33610	2	2	10.50	378.5	0.96	36.1	2	96.6	1.00
33637	1	0	6.00	318.0	1.15	53.0	1	0.0	
33711	7	7	10.86	417.9	0.87	38.5	8	87.4	1.00
33725	13	4	8.15	267.1	1.37	32.8	10	42.1	3.25
33730	0	1					1	151.5	
33883	0	3					3	89.8	
33924	6	0	7.00	299.7	1.22	42.8	5	0.0	
33943	9	0	7.56	232.7	1.57	30.8	6	0.0	
33991	1	0	5.00	212.0	1.72	42.4	1	0.0	
34034	6	1	8.50	230.4	1.58	27.1	4	22.6	7.00
34060	5	0	10.60	302.2	1.21	28.5	4	0.0	
34091	7	1	8.57	283.3	1.29	33.1	5	18.4	7.00
35099	41	13	7.34	247.7	1.47	33.7	29	44.6	3.31
35103	3	1	11.33	266.3	1.37	23.5	2	45.7	3.00
35111	3	2	11.00	321.3	1.14	29.2	3	75.8	1.50
35155	0	5					5	106.6	
35173	3	1	10.33	227.3	1.61	22.0	2	53.5	3.00
35177	2	3	8.50	436.7	0.84	51.4	4	83.6	1.00
35182	1	0	11.00	256.0	1.43	23.3	1	0.0	
35200	0	0							
37046	8	2	9.88	231.5	1.58	23.4	5	39.4	4.00
37063	1	1	9.00	444.0	0.82	49.3	1	82.0	1.00
37096	12	1	10.00	214.8	1.70	21.5	7	14.2	11.99
37170	1	0	5.00	208.0	1.75	41.6	1	0.0	
37204	8	1	9.38	247.8	1.47	26.4	5	18.4	8.00
37241	2	1	9.50	225.0	1.62	23.7	2	54.1	3.00
37298	1	0	5.00	347.0	1.05	69.4	1	0.0	
37315	5	1	13.00	207.0	1.76	15.9	3	35.2	5.01
37328	1	1	12.00	436.0	0.84	36.3	1	84.0	1.00
37342	1	0	8.00	276.0	1.32	34.5	1	0.0	
37352	1	0	11.00	353.0	1.03	32.1	1	0.0	
37374	2	0	8.50	187.0	1.95	22.0	1	0.0	
37375	0	0							
Skupaj	513	182	8.85	280.8	1.30	31.7	408	44.6	2.91

Tabela 1.8: Dolžina laktacije in starostna struktura na kmetijah

Rejec	DOLŽINA LAKTACIJE							P R A S I T V E		
	Lakt. (dni)	do 14 dni (%)	15-19 dni (%)	20-24 dni (%)	25-29 dni (%)	30-34 dni (%)	≥35 dni (%)	prva (%)	2.-7. (%)	≥8 (%)
30143	46.5						100.0		100.0	
30468	64.5						100.0		20.0	80.0
40048	36.7					28.6	71.4	22.2	77.8	
40086	45.5	1.4			1.4		97.3	14.0	86.0	
40089	35.5					50.0	50.0		100.0	
40267	33.3					60.0	40.0	28.6	14.3	57.1
40374	58.5						100.0		50.0	50.0
40733	53.3	12.5		12.5			75.0		100.0	
40738	63.8						100.0	25.0	37.5	37.5
40741							100.0	50.0	50.0	
40755							100.0		100.0	
40834							100.0		100.0	
40962	69.0						100.0		100.0	
31735	48.5			4.2			95.8		83.3	16.7
31801	37.4					18.2	81.8		100.0	
41132	75.4						100.0	20.0	66.7	13.3
41337	47.0						100.0		100.0	
41450	58.9	11.1					88.9	10.0	90.0	
41789	45.0						100.0	33.3	66.7	
41790	51.5						100.0		100.0	
41802								100.0		
41838								100.0		
32002	37.0					50.0	50.0	50.0	50.0	
32031	49.8						100.0	13.6	63.7	22.7
32129	56.0						100.0		100.0	
32142	49.3						100.0	20.0	80.0	
32204	58.0						100.0		50.0	50.0
32248	41.9					12.5	87.5		87.5	12.5
32361	38.3						100.0		100.0	
32399	53.0	14.3					85.7	22.2	55.6	22.2
32428	72.0						100.0		66.7	33.3
32504	40.5					14.3	85.7	30.0	70.0	
32531								100.0		
32532	46.4			14.3			85.7	36.4	63.6	
32626	65.4						100.0	12.8	84.6	2.6
32674	44.0						100.0	33.3	44.5	22.2
32692	43.5						100.0		100.0	
32750	64.0						100.0		100.0	
32812	55.5						100.0			100.0
32814	0.0	100.0								100.0
32834	30.3	28.6					71.4		85.7	14.3
32876								100.0		
32933	41.5			14.3		42.9	42.9		100.0	
32934	54.0						100.0	60.0	40.0	
32964	43.0						100.0	60.0	40.0	
32977	47.0						100.0	66.7	33.3	
32982								100.0		
33014	43.0						100.0		60.0	40.0
33183	37.0	8.3		8.3		8.3	75.0	25.0	56.2	18.8
33354	53.0	2.9					97.1	24.4	51.2	24.4
33494	47.6						100.0		60.0	40.0
33512	29.0			50.0		50.0			100.0	

Rejec	DOLŽINA LAKTACIJE							P R A S I T V E		
	Lakt. (dni)	do 14 dni (%)	15-19 dni (%)	20-24 dni (%)	25-29 dni (%)	30-34 dni (%)	≥35 dni (%)	prva (%)	2.-7. (%)	≥8 (%)
33531	64.0	50.0					50.0		100.0	
33564	47.3	15.8					84.2	17.4	47.8	34.8
33569	40.0						100.0		100.0	
33610	55.0	25.0					75.0		75.0	25.0
33637								100.0		
33711	41.7	7.1					92.9		92.9	7.1
33725	25.7	40.0					60.0	16.7	77.7	5.6
33730							100.0		100.0	
33883						100.0		66.7	33.3	
33924	66.0						100.0		100.0	
33943								100.0		
33991	52.0						100.0		100.0	
34034	55.0						100.0	37.5	62.5	
34060	67.0						100.0		100.0	
34091	59.5						100.0	37.5	50.0	12.5
35099	54.8	6.8				5.1	88.1	1.7	95.0	3.3
35103	13.3	42.9				14.3	42.9		100.0	
35111	54.0						100.0	33.3	50.0	16.7
35155								100.0		
35173	49.0					20.0	80.0		100.0	
35177	0.0	50.0					50.0	66.7	33.3	
35182							100.0	50.0	50.0	
35200								100.0		
37046	28.5	12.5				62.5	25.0	20.0	80.0	
37063	61.0						100.0		100.0	
37096	51.9					12.5	87.5	38.5	38.4	23.1
37170								100.0		
37204	54.7						100.0	11.1	77.8	11.1
37241	64.0	25.0					75.0		75.0	25.0
37298	52.0						100.0		100.0	
37315	50.0						100.0		100.0	
37328	47.0						100.0		100.0	
37342	54.0						100.0		100.0	
37352	97.0						100.0		100.0	
37374	59.0						100.0		100.0	
37375								100.0		
Skupaj	49.9	5.1	0.0	1.0	0.2	4.7	89.1	17.5	71.7	10.8

Tabela 1.9: Interim obdobje na kmetijah

Rejec	PRVESNICE				STARE SVINJE			
	IO (dni)	do 12 dni (%)	12-40 dni (%)	≥41 dni (%)	IO (dni)	do 12 dni (%)	12-40 dni (%)	≥41 dni (%)
30143	6.0	100.0			12.5	50.0	50.0	
30468					-6.5	100.0		
40048	27.3		75.0	25.0	5.0	100.0		
40086	94.1	12.5	43.8	43.8	76.2	17.6	5.9	76.5
40089	70.0			100.0	27.0		100.0	
40267					5.0	100.0		
40374					149.5	25.0		75.0
40733	55.0			100.0				
40738					82.2	16.7	33.3	50.0
40741	130.0			100.0				
40834	-25.0	100.0						
40962	233.3			100.0				
31735	46.7	33.3		66.7	6.8	81.3	18.8	
31801	5.0	100.0			5.8	100.0		
41132	9.8	75.0	25.0		20.2	46.2	30.8	23.1
41337	6.0	100.0						
41450	78.0			100.0	44.0	37.5		62.5
41789	4.0	100.0			5.0	100.0		
41790	68.0			100.0				
41802								
41838								
32002	31.0		100.0		35.0		100.0	
32031	12.7	83.3		16.7	19.2	48.3	41.4	10.3
32129	143.5		50.0	50.0				
32142					15.3	75.0	25.0	
32204	56.0	66.7		33.3	104.5	50.0		50.0
32248	7.0	100.0			38.0	40.0	20.0	40.0
32361	64.0	50.0		50.0	48.3	66.7		33.3
32399	3.0	100.0			13.4	71.4	21.4	7.1
32428	84.0			100.0				
32504	5.0	100.0			10.0	75.0	25.0	
32532	14.3	75.0		25.0				
32626	16.8	40.0	60.0		20.7	58.3	29.2	12.5
32674					49.7	33.3		66.7
32692	39.5		50.0	50.0	11.0	75.0	25.0	
32750	67.0			100.0				
32812					5.0	100.0		
32814					142.0		50.0	50.0
32834					30.8	50.0	33.3	16.7
32876								
32933	41.5	50.0		50.0	5.0	100.0		
32934					173.0	25.0		75.0
32964								
32977					6.7	100.0		
33014	7.0	100.0			6.0	100.0		
33183	38.8	25.0	25.0	50.0	11.3	66.7	33.3	
33354	52.0			100.0	17.1	73.5	8.8	17.6
33494	22.3	33.3	66.7		6.5	100.0		
33512					60.0	50.0		50.0
33531					59.5			100.0
33564	38.5		50.0	50.0	28.0	36.4	27.3	36.4
33569	159.0			100.0				

Rejec	PRVESNICE				STARE SVINJE			
	IO (dni)	do 12 dni (%)	12-40 dni (%)	≥41 dni (%)	IO (dni)	do 12 dni (%)	12-40 dni (%)	≥41 dni (%)
33610	4.0	100.0			25.0		100.0	
33637					331.5			100.0
33711	62.5		50.0	50.0	8.5	83.3	16.7	
33725	25.0	33.3	33.3	33.3	16.0	55.6	33.3	11.1
33730					7.0	100.0		
33887					216.0			100.0
33924	37.7		100.0					
33943								
33991	45.0			100.0				
34034					19.0		100.0	
34060					56.5			100.0
34091					18.0	33.3	66.7	
35099	22.8	48.0	28.0	24.0	51.4	35.7	35.7	28.6
35103					35.5		50.0	50.0
35111	161.3		25.0	75.0	278.0			100.0
35173	53.0	33.3	33.3	33.3	27.0		100.0	
35177	41.0			100.0				
37046	27.8	20.0	60.0	20.0	26.5		100.0	
37063					16.0	50.0	50.0	
37096	50.0			100.0	10.2	50.0	50.0	
37100	371.0			100.0				
37170								
37204	15.3	66.7	33.3		21.5		100.0	
37241					4.0	50.0	50.0	
37298	172.0			100.0				
37315					12.2	80.0	20.0	
37328	4.0	100.0						
37342					109.0			100.0
37352	141.0			100.0				
37374	46.0		50.0	50.0	12.0		100.0	
Skupaj	50.8	34.9	27.0	38.2	34.1	53.6	23.7	22.7

Tabela 1.10: Poodstavitveni premor na kmetijah

Rejec	PRVESNICE					STARE SVINJE				
	Št. svinj	PP (dni)	do 12 dni (%)	13-60 dni (%)	≥61 dni (%)	Št. svinj	PP (dni)	do 12 dni (%)	13-60 dni (%)	≥61 dni (%)
30143	1	6.0	100.0			2	12.5	50.0	50.0	
30468	0					2	-6.5	100.0		
40048	4	27.3		100.0		2	5.0	100.0		
40086	16	94.1	12.5	62.5	25.0	17	76.2	17.6	41.2	41.2
40089	2	80.5			100.0	1	27.0		100.0	
40267	0					4	5.0	100.0		
40374	0					4	153.8	25.0		75.0
40733	2	55.0		50.0	50.0	0				
40738	0					6	82.2	16.7	50.0	33.3
40741	1	130.0			100.0	0				
40834	1	-25.0	100.0			0				
40962	3	233.3			100.0	0				
31735	3	74.3	33.3		66.7	16	6.8	81.3	18.8	
31801	1	5.0	100.0			10	5.8	100.0		
41132	4	9.8	75.0	25.0		13	52.2	38.4	30.8	30.8
41337	2	6.0	100.0			0				
41450	1	78.0			100.0	8	44.0	37.5	12.5	50.0
41789	1	4.0	100.0			1	5.0	100.0		
41790	1	68.0			100.0	0				
41802	0					0				
41838	0					0				
32002	1	31.0		100.0		2	90.5		50.0	50.0
32031	6	27.5	50.0	33.3	16.7	29	22.1	44.8	41.4	13.8
32129	2	143.5		50.0	50.0	0				
32142	0					4	15.3	75.0	25.0	
32204	3	98.0	33.3		66.7	2	104.5	50.0		50.0
32248	2	7.0	100.0			5	38.0	40.0	40.0	20.0
32361	2	64.0	50.0		50.0	3	48.3	66.7		33.3
32399	1	3.0	100.0			14	47.9	28.5	42.9	28.6
32428	1	84.0			100.0	0				
32504	1	5.0	100.0			4	36.3	75.0		25.0
32532	4	14.3	75.0	25.0		0				
32626	5	16.8	40.0	60.0		24	21.6	54.2	37.5	8.3
32674	0					3	49.7	33.3		66.7
32692	2	39.5		100.0		4	11.0	75.0	25.0	
32750	1	67.0			100.0	0				
32812	0					2	5.0	100.0		
32814	0					2	142.0		50.0	50.0
32834	0					6	30.8	50.0	33.3	16.7
32876	0					0				
32933	2	41.5	50.0		50.0	1	5.0	100.0		
32934	0					4	173.0	25.0		75.0
32964	0					0				
32977	0					3	59.3	33.3		66.7
33014	1	7.0	100.0			1	6.0	100.0		
33183	4	44.3	25.0	50.0	25.0	3	11.3	66.7	33.3	
33354	3	117.0		33.3	66.7	34	20.9	70.6	17.6	11.8
33494	3	22.3	33.3	66.7		2	6.5	100.0		
33512	0					4	99.5	50.0		50.0
33531	0					2	59.5		50.0	50.0
33564	2	38.5		100.0		11	28.0	36.3	45.5	18.2
33569	1	159.0			100.0	0				

Rejec	PRVESNICE					STARE SVINJE				
	Št. svinj	PP (dni)	do 12 dni (%)	13-60 dni (%)	≥61 dni (%)	Št. svinj	PP (dni)	do 12 dni (%)	13-60 dni (%)	≥61 dni (%)
33610	1	4.0	100.0			1	25.0		100.0	
33637	0					2	331.5			100.0
33711	2	62.5		50.0	50.0	6	29.0	66.6	16.7	16.7
33725	6	49.7	33.3	50.0	16.7	9	22.4	55.6	33.3	11.1
33730	0					1	7.0	100.0		
33887	0					1	216.0			100.0
33924	3	37.7		100.0		0				
33943	0					0				
33991	1	45.0		100.0		0				
34034	0					1	19.0		100.0	
34060	0					2	56.5		100.0	
34091	0					3	18.0	33.3	66.7	
35099	25	22.8	48.0	40.0	12.0	14	51.4	35.7	42.9	21.4
35103	0					2	114.5		50.0	50.0
35111	4	193.5		25.0	75.0	2	314.5			100.0
35173	3	53.0	33.4	33.3	33.3	1	27.0		100.0	
35177	1	41.0		100.0		0				
37046	5	27.8	20.0	60.0	20.0	2	26.5		100.0	
37063	0					2	16.0	50.0	50.0	
37096	2	67.5		50.0	50.0	6	10.2	50.0	50.0	
37100	1	371.0			100.0	0				
37170	0					0				
37204	3	15.3	66.7	33.3		2	21.5		100.0	
37241	0					2	4.0	50.0	50.0	
37298	1	172.0			100.0	0				
37315	0					5	12.2	80.0	20.0	
37328	1	4.0	100.0			0				
37342	0					1	109.0			100.0
37352	1	141.0			100.0	0				
37374	2	46.0		50.0	50.0	1	12.0		100.0	
Skupaj	152	56.4	32.9	39.5	27.6	321	40.6	49.6	30.2	20.2

1.4 Analiza izločitev

Tabela 1.11: Izločitve svinj na kmetijah

Rejec	MLADICE						STARE SVINJE						
	Št. izl.	DOI (dni)	Izločitve		Vzrok izločitve			Št. izl.	DI (dni)	Izločitve		Vzrok izločitve	
			pred	po pr.	8	9	10			pred	po pr.	9	10
30143	0						1	605.0	100.0		0.0	0.0	
30468	0						1	424.0	100.0		0.0	0.0	
40048	2	255.0		100.0	0.0	100.0	0.0	131.7	66.7	33.3	33.3	0.0	
40086	0						55	317.8	100.0		0.0	0.0	
40089	0						0						
40267	0						1	37.0	100.0		0.0	0.0	
40374	0						1	60.0	100.0		0.0	0.0	
40733	0						3	180.7	100.0		0.0	0.0	
40738	0						0						
40741	0						0						
40755	0						1	83.0	100.0		0.0	0.0	
40763	0						1	177.0	100.0		0.0	0.0	
40834	0						0						
40962	0						0						
31735	0						1	55.0	100.0		0.0	0.0	
31801	0						2	61.5	100.0		0.0	0.0	
41132	0						4	188.3	50.0	50.0	0.0	25.0	
41337	0						0						
41450	0						1	334.0	100.0		0.0	0.0	
41789	1	173.0		100.0	0.0	0.0	0.0	148.0	50.0	50.0	0.0	0.0	
41790	0						1	424.0	100.0		0.0	0.0	
41802	0						2	230.0	100.0		0.0	0.0	
41838	0						0						
32002	0						1	35.0	100.0		0.0	0.0	
32021	0						0						
32031	0						9	212.9	77.8	22.2	0.0	0.0	
32129	0						0						
32142	1	405.0		100.0	0.0	100.0	0.0						
32204	0						2	203.0	50.0	50.0	0.0	0.0	
32248	0						2	130.5	100.0		0.0	0.0	
32361	0						1	493.0	100.0		0.0	0.0	
32399	0						6	205.8	50.0	50.0	50.0	0.0	
32428	0						1	116.0	100.0		0.0	0.0	
32504	0						2	212.0	50.0	50.0	0.0	50.0	
32531	0						0						
32532	2	338.0		100.0	0.0	50.0	0.0	171.0	100.0		0.0	0.0	
32626	1	344.0	100.0		100.0	0.0	0.0	276.4	100.0		0.0	0.0	
32674	0						0						
32692	0						0						
32750	0						1	196.0	100.0		0.0	0.0	
32814	0						0						
32834	0						0						
32876	0						1	317.0	100.0		0.0	0.0	
32933	0						0						
32934	0						2	323.0	50.0	50.0	0.0	0.0	
32964	0						0						
32977	0						1	116.0	100.0		0.0	0.0	
33014	0						3	96.0	100.0		0.0	0.0	
33183	1	135.0		100.0	0.0	100.0	0.0	190.3	100.0		0.0	0.0	
33354	0						2	316.0	50.0	50.0	0.0	50.0	

Rejec	MLADICE						STARE SVINJE						
	Št. izl.	DOI (dni)	Izločitve		Vzrok izločitve			Št. izl.	DI (dni)	Izločitve		Vzrok izločitve	
			pred	po pr.	8	9	10			pred	po pr.	9	10
33494	0						1	62.0	100.0		0.0	0.0	
33531	0						0						
33564	0						10	84.4	100.0		0.0	0.0	
33569	0						0						
33610	0						3	351.0	100.0		0.0	0.0	
33637	0						0						
33711	0						4	241.5	100.0		0.0	0.0	
33725	0						1	145.0	100.0		0.0	0.0	
33730	0						1	240.0		100.0	0.0	0.0	
33883	0						0						
34034	0						1	196.0	100.0		0.0	0.0	
34051	0						0						
34060	0						0						
34091	0						1	134.0	100.0		0.0	0.0	
35099	0						8	153.8	100.0		0.0	0.0	
35103	0						0						
35111	0						4	388.0	75.0	25.0	0.0	25.0	
35155	4	287.3	100.0		25.0	0.0	0.0	1	638.0	100.0	0.0	0.0	
35173	0						1	32.0	100.0		0.0	0.0	
35177	3	174.0	100.0		0.0	0.0	0.0	0					
37009	3	633.0	100.0		0.0	0.0	0.0	0					
37046	0						2	284.0	100.0		0.0	0.0	
37063	0						1	264.0		100.0	100.0	0.0	
37096	0						2	213.0	100.0		0.0	0.0	
37100	0						0						
37170	0						0						
37204	0						3	286.0	66.7	33.3	33.3	0.0	
37241	0						1	118.0	100.0		0.0	0.0	
37298	1	466.0		100.0	0.0	100.0	0.0	0					
37315	1	331.0	100.0		0.0	0.0	0.0	1	158.0	100.0	0.0	0.0	
37328	0						1	270.0	100.0		0.0	0.0	
37342	0						1	733.0		100.0	0.0	0.0	
Skupaj	20	330.5	60.0	40.0	10.0	30.0		174	245.8	89.7	10.3	3.4	2.3

Poglavje 2

Kmetije skupaj po letih

2.1 Velikost gnezda

Tabela 2.1: Velikost gnezda po letih na kmetijah

Leto	MLADICE			STARE SVINJE						SKUPAJ		
	Št. pras.	DOP (dni)	$P_z/gn.$	Št. pras.	DMP (dni)	Lakt. (dni)	IO (dni)	PP (dni)	$P_z/gn.$	Št. pras.	$P_o/gn.$	Izgube (%)
2004	9	291.4	9.44	54	200.6	49.1	33.3	37.9	10.11	63	8.44	15.7
2007	35	276.1	9.09	134	205.8	54.1	29.5	36.7	10.36	169	8.35	17.3
2008	37	257.8	7.62	128	207.8	55.2	29.4	39.8	10.18	165	7.85	18.2
2009	49	327.3	7.24	136	218.3	52.7	35.9	51.4	9.87	185	7.05	23.1
2010	80	251.5	8.34	171	211.8	52.0	40.7	45.5	9.87	251	6.80	27.5
2011	47	222.3	8.32	169	204.0	52.5	26.8	36.6	10.12	216	7.71	20.7
2012	48	246.7	7.98	172	205.7	52.3	33.9	39.4	10.28	220	7.66	21.7
2013	102	280.3	7.92	216	203.3	51.2	30.1	37.4	9.53	318	7.08	21.5
2014	110	261.4	7.26	286	193.4	46.0	28.6	32.4	9.71	396	7.28	19.5
2015	142	297.8	7.51	329	200.0	47.4	32.4	39.8	9.41	471	7.43	16.0
2016	177	293.3	7.86	363	195.7	49.3	29.0	32.8	9.58	540	7.23	19.8
2017	155	247.0	7.72	452	208.2	48.0	40.0	46.0	9.56	607	7.60	16.5
2018	188	273.6	7.79	480	213.6	48.7	43.3	51.1	9.81	668	7.50	18.9
2019	153	280.2	7.69	487	201.9	49.3	33.5	38.0	9.44	640	7.49	16.9
2020	176	257.3	8.09	481	204.7	47.0	37.9	43.4	9.73	657	7.66	17.6
2021	191	253.3	7.47	433	199.5	49.1	32.2	36.1	9.46	624	7.17	19.1
2022	130	282.8	6.92	408	207.9	50.3	38.6	43.3	9.19	538	7.05	18.4

2.2 Analiza pripustov

Tabela 2.2: Analiza pripustov mladic po letih kmetijah

Leto	S K U P A J							PRVI PRIPUST				DRUGI IN VIŠJI			
	Št. prip.	Usp. prip. (%)	Izl. po prip. (%)	Preg. (%)	DPI (dni)	DPP (dni)	P _z /prip.	Št. prip.	Prvi (%)	Usp. (%)	P _z /prip.	Št. prip.	≥2 (%)	Usp. (%)	P _z /prip.
2004	18	50.0	5.6	44.4	116.0	68.9	4.7	12	66.7	41.7	4.2	6	33.3	66.7	5.8
2007	45	77.8	11.1	11.1	132.6	52.8	7.1	37	82.2	81.1	7.5	8	17.8	62.5	5.1
2008	42	88.1	0.0	11.9		53.8	6.8	39	92.9	89.7	7.0	3	7.1	66.7	4.7
2009	57	86.0	5.3	8.8	105.7	63.0	6.2	52	91.2	90.4	6.6	5	8.8	40.0	2.2
2010	93	86.0	2.2	11.8	96.0	46.1	7.0	80	86.0	88.8	7.2	13	14.0	69.2	5.9
2011	50	92.0	6.0	2.0	163.5	19.0	7.6	48	96.0	91.7	7.8	2	4.0	100.0	4.5
2012	29	79.3	6.9	13.8	120.0	89.8	6.0	27	93.1	81.5	6.2	2	6.9	50.0	3.5
2013	122	83.6	8.2	7.4	129.5	102.6	6.6	113	92.6	83.2	6.7	9	7.4	88.9	4.7
2014	124	87.1	4.0	8.9	183.2	77.0	6.3	115	92.7	87.0	6.2	9	7.3	88.9	7.3
2015	162	85.8	3.1	11.1	124.8	93.8	6.5	146	90.1	87.0	6.5	16	9.9	75.0	6.2
2016	205	86.8	2.9	10.2	147.2	62.3	6.9	188	91.7	87.8	6.9	17	8.3	76.5	5.9
2017	184	84.2	2.7	7.1	180.0	45.2	6.4	165	89.7	85.5	6.5	19	10.3	73.7	6.0
2018	218	85.8	1.8	11.5	291.8	78.7	6.7	191	87.6	86.9	6.7	27	12.4	77.8	6.5
2019	175	88.6	5.1	6.3	213.9	50.2	6.9	160	91.4	90.6	7.0	15	8.6	66.7	5.1
2020	189	91.5	2.1	4.8	211.3	52.3	7.3	179	94.7	92.7	7.4	10	5.3	70.0	6.4
2021	210	92.4	2.9	3.8	277.8	141.4	6.8	204	97.1	93.1	6.9	6	2.9	66.7	5.5
2022	147	91.8	2.7	5.4	112.3	41.9	6.5	138	93.9	93.5	6.6	9	6.1	66.7	3.9

Tabela 2.3: Analiza pripustov starih svinj po letih kmetijah

Leto	S K U P A J							PRVI PRIPUST				DRUGI IN VIŠJI			
	Št. prip.	Usp. prip. (%)	Izl. po prip. (%)	Preg. (%)	DPI (dni)	DPP (dni)	P _z /prip.	Št. prip.	Prvi (%)	Usp. (%)	P _z /prip.	Št. prip.	≥2 (%)	Usp. (%)	P _z /prip.
2004	70	75.7	4.3	20.0	228.7	25.2	7.7	59	84.3	81.4	8.4	11	15.7	45.5	4.3
2007	170	79.4	4.1	15.3	104.0	42.4	8.3	143	84.1	81.8	8.4	27	15.9	66.7	7.4
2008	175	73.7	4.6	21.1	238.8	70.6	7.5	142	81.1	82.4	8.5	33	18.9	36.4	3.1
2009	188	69.7	6.9	22.9	134.5	52.1	6.9	141	75.0	79.4	7.8	47	25.0	42.6	4.2
2010	202	83.2	3.0	11.4	262.8	50.6	8.4	177	87.6	88.7	8.8	25	12.4	60.0	5.5
2011	212	79.3	2.8	16.0	157.2	59.6	8.2	174	82.1	80.5	8.2	38	17.9	79.0	8.2
2012	96	82.3	5.2	10.4	150.2	36.5	8.4	84	87.5	83.3	8.5	12	12.5	75.0	7.9
2013	247	87.5	2.8	9.3	84.1	48.4	8.5	222	89.9	87.8	8.6	25	10.1	84.0	7.6
2014	348	80.8	2.0	13.8	162.1	57.0	8.0	309	88.8	84.5	8.1	39	11.2	66.7	6.7
2015	389	84.6	4.1	10.5	193.2	55.9	8.0	340	87.4	85.0	8.0	49	12.6	85.7	8.0
2016	422	84.1	2.8	10.9	171.8	70.7	8.1	381	90.3	87.4	8.3	41	9.7	61.0	6.1
2017	533	83.7	2.8	10.7	152.5	53.9	8.0	474	88.9	86.1	8.3	59	11.1	69.5	6.0
2018	575	82.8	3.8	9.7	197.1	53.2	8.2	517	89.9	85.5	8.5	58	10.1	63.8	5.7
2019	575	84.4	3.5	11.0	189.5	55.9	8.0	520	90.4	85.8	8.1	55	9.6	81.8	7.7
2020	564	83.2	3.9	9.9	135.7	49.3	8.3	500	88.7	86.6	8.4	64	11.4	70.3	7.0
2021	480	88.5	3.8	6.5	203.4	57.4	8.4	449	93.5	89.1	8.4	31	6.5	83.9	7.8
2022	473	87.7	3.2	7.8	137.8	58.4	8.1	433	91.5	90.1	8.4	40	8.5	67.5	5.5

Tabela 2.4: Distribucija pregonitev po letih na kmetijah

Leto	MLADICE					STARE SVINJE				
	Št. preg.	DPP (dni)	do 25. dne (%)	25-40 dni (%)	po 40. dnevu (%)	Št. preg.	DPP (dni)	do 25. dne (%)	25-40 dni (%)	po 40. dnevu (%)
2004	8	68.9	62.5	0.0	37.5	14	25.2	71.4	21.4	7.1
2007	5	52.8	0.0	20.0	80.0	26	42.4	61.5	7.7	30.7
2008	5	53.8	60.0		40.0	37	70.6	37.8	18.9	43.2
2009	5	63.0	40.0	20.0	40.0	43	52.1	46.5	9.3	44.2
2010	11	46.1	54.6	9.1	36.4	23	50.6	47.8	21.7	30.4
2011	1	19.0	100.0			34	59.6	38.2	11.8	50.0
2012	4	89.8	50.0		50.0	10	36.5	40.0	30.0	30.0
2013	9	102.6	33.3	11.1	55.6	23	48.4	47.8	17.4	34.8
2014	11	77.0	36.4	18.2	45.5	48	57.0	39.6	20.8	39.6
2015	18	93.8	44.4	5.6	50.0	41	55.9	43.9	19.5	36.6
2016	21	62.3	33.3	14.3	52.4	46	70.7	47.8	13.0	39.1
2017	13	45.2	53.9	15.4	30.8	57	53.9	56.1	14.0	29.8
2018	25	78.7	16.0	16.0	68.0	56	53.2	51.8	19.6	28.6
2019	11	50.2	45.5	18.2	36.4	63	55.9	44.4	12.7	42.9
2020	9	52.3	22.2	33.3	44.4	56	49.3	53.6	12.5	33.9
2021	8	141.4	50.0		50.0	31	57.4	35.5	12.9	51.6
2022	8	41.9	37.5	37.5	25.0	37	58.4	46.0	5.4	48.7

2.3 Analiza reprodukcijskega ciklusa

Tabela 2.5: Starost mladic ob prasniti in število krmnih dni na živorojenega pujska pri mladicah na kmetijah

Leto	Št. pras.	Starost ob		do 360 dni (%)	361-420 dni (%)	≥421 dni (%)	Izl. (%)	pred prip. (%)	po prip. (%)	Starost ob izl.	kDOP (dni)	KD/ P _z
		1.prip. pras.	2.prip. pras.									
2004	0											
2007	31	325.4	446.5	9.7	29.0	61.3	24.4	70.0	30.0	504.5	344.7	38.9
2008	55	400.7	516.7	3.7	21.8	74.5	15.9	45.5	54.5	428.2	361.1	46.2
2009	33	365.5	490.6	3.1	12.1	84.8	16.0	100.0	0.0	567.8	372.6	53.7
2010	67	318.0	437.8	17.9	28.4	53.7	21.5	75.0	25.0	397.6	294.1	34.9
2011	55	351.2	471.7	25.5	34.5	40.0	28.9	65.4	34.6	429.2	382.8	45.9
2012	66	383.3	505.9	12.1	25.8	62.1	21.3	69.6	30.4	481.4	368.3	46.2
2013	86	319.4	436.3	15.1	37.2	47.7	19.3	95.7	4.3	414.1	294.5	37.0
2014	123	350.5	470.5	14.7	26.8	58.5	25.3	87.0	13.0	390.3	346.4	46.7
2015	149	379.6	497.0	13.4	19.5	67.1	16.5	84.2	15.8	520.7	354.4	45.4
2016	148	330.2	452.5	10.1	30.4	59.5	17.3	69.2	30.8	375.0	351.3	38.6
2017	155	333.1	451.8	21.9	23.9	54.2	13.3	76.9	23.1	532.9	303.9	40.7
2018	156	320.3	438.6	18.0	39.7	42.3	2.3	75.0	25.0	483.0	241.8	29.8
2019	123	348.5	463.4	16.3	25.2	58.5	13.0	65.0	35.0	396.4	297.4	38.5
2020	178	325.7	441.3	24.1	27.0	48.9	3.1	50.0	50.0	515.8	251.5	31.5
2021	209	335.6	455.6	16.7	23.0	60.3	11.6	73.3	26.7	471.8	289.4	39.7
2022	106	340.9	457.9	5.6	38.7	55.7	13.9	77.8	22.2	477.4	304.3	43.9

Tabela 2.6: Doba med prasiatvama in število krmnih dni na pujska po letih na kmetijah

Leto	Št. pras.	DMP (dni)	do 160 dni (%)	161-200 dni (%)	≥201 dni (%)	Izl. (%)	DI (dni)	kDMP (dni)	G_L	P_Z / leto	KD/ P_Z
2004	56	198.8	5.4	58.9	35.7	18.6	189.2	242.7	1.50	15.3	23.9
2007	133	203.4	5.3	57.9	36.8	16.9	180.0	243.2	1.50	15.5	23.5
2008	128	217.7	10.2	50.0	39.8	21.7	212.9	280.2	1.30	13.3	27.4
2009	131	214.6	18.3	34.4	47.3	25.1	239.2	294.6	1.24	12.2	30.0
2010	153	208.7	15.7	47.7	36.6	16.2	247.6	259.0	1.41	13.8	26.5
2011	176	211.6	11.4	47.7	40.9	29.6	198.8	295.6	1.23	12.7	28.7
2012	168	205.0	13.7	54.8	31.5	20.3	154.1	243.6	1.50	15.0	24.3
2013	194	193.6	14.4	57.2	28.4	14.3	169.4	224.4	1.63	16.0	22.9
2014	287	199.3	17.1	53.3	29.6	17.9	193.0	240.5	1.52	14.5	25.2
2015	325	207.3	15.4	51.1	33.5	20.9	238.5	270.2	1.35	12.8	28.5
2016	361	207.3	19.4	50.1	30.5	16.5	180.1	242.8	1.50	14.3	25.5
2017	426	198.7	19.2	53.3	27.5	15.5	171.5	234.3	1.56	15.0	24.3
2018	484	204.2	17.4	47.1	35.5	15.8	233.0	251.6	1.45	14.0	26.1
2019	480	205.8	16.5	50.6	32.9	25.1	190.3	270.9	1.35	12.8	28.5
2020	456	195.4	21.3	50.4	28.3	19.8	157.8	235.8	1.55	15.1	24.2
2021	433	206.2	15.2	55.4	29.3	20.6	229.4	270.5	1.35	12.7	28.8
2022	407	202.4	11.8	54.8	33.4	26.8	190.5	274.6	1.33	12.4	29.4

Tabela 2.7: Velikost gnezda ob rojstvu, gospodarnost priraje pujskov in delež letne obnove črede svinj na kmetijah

Leto	Št. pras.	Št. izl.	P_Z / gn.	KD/ gn.	G_L	KD/ P_Z	Št. svinj v čredi	Remont (%)	G_S
2004	56	13	10.14	244.9	1.49	24.1	38	34.0	4.38
2007	164	39	10.07	262.3	1.39	26.0	119	32.9	4.23
2008	183	47	9.51	304.7	1.20	32.0	154	30.4	3.94
2009	164	53	9.24	311.9	1.17	33.8	146	36.3	3.23
2010	220	51	9.37	269.9	1.35	28.8	169	30.2	4.47
2011	231	102	9.84	316.9	1.15	32.2	206	49.6	2.32
2012	234	67	9.44	283.0	1.29	30.0	194	34.6	3.73
2013	280	58	9.23	246.3	1.48	26.7	194	29.8	4.97
2014	410	114	8.91	273.3	1.34	30.7	324	35.2	3.79
2015	474	127	8.96	300.7	1.21	33.6	432	29.4	4.13
2016	509	118	8.97	260.7	1.40	29.0	396	29.8	4.70
2017	581	115	9.06	253.1	1.44	27.9	410	28.1	5.14
2018	640	106	9.27	249.1	1.47	26.9	448	23.6	6.20
2019	603	187	9.14	276.5	1.33	30.2	471	39.7	3.34
2020	634	130	9.25	240.2	1.52	26.0	432	30.1	5.05
2021	642	155	8.70	276.9	1.32	31.8	505	30.7	4.29
2022	513	182	8.85	280.8	1.30	31.7	408	44.6	2.91

Tabela 2.8: Dolžina laktacije in starostna struktura po letih na kmetijah

Leto	DOLŽINA LAKTACIJE (dni)							P R A S I T V E		
	Lakt. (dni)	do 14 dni (%)	15-19 dni (%)	20-24 dni (%)	25-29 dni (%)	30-34 dni (%)	≥35 dni (%)	prva (%)	2.-7. (%)	≥8 (%)
2004	49.6	0.0	1.4	1.4	1.4	0.0	95.7	2.8	86.1	11.1
2007	54.7	5.2	0.0	0.0	2.9	4.1	87.8	19.3	73.7	7.0
2008	55.2	4.8	0.0	0.6	1.8	3.6	89.2	29.4	62.9	7.7
2009	53.7	7.8	0.0	0.0	1.1	3.4	87.7	21.8	66.0	12.2
2010	52.6	9.9	1.0	1.0	2.1	7.3	78.5	32.7	58.1	9.2
2011	52.5	6.6	0.4	0.8	3.1	3.1	86.0	25.9	64.9	9.2
2012	53.8	4.6	0.0	0.0	3.7	7.8	83.9	33.2	57.9	8.9
2013	50.7	4.1	0.8	0.0	1.6	8.6	84.8	32.8	55.9	11.3
2014	46.8	5.6	0.5	0.8	3.4	8.7	81.0	32.4	58.3	9.3
2015	49.2	3.8	0.5	0.9	2.6	5.6	86.6	35.2	56.6	8.2
2016	49.6	3.0	1.1	0.8	2.8	6.6	85.8	32.0	61.0	7.0
2017	49.1	5.1	0.9	0.9	2.4	8.4	82.4	25.4	66.1	8.5
2018	48.0	1.9	0.5	0.2	2.8	8.4	86.3	21.3	68.8	9.9
2019	49.4	1.8	0.5	1.1	1.5	10.7	84.5	18.8	71.9	9.3
2020	47.6	3.8	0.0	1.0	2.4	7.8	85.0	23.5	67.0	9.5
2021	49.0	3.0	0.7	0.7	1.5	5.3	88.9	29.9	59.9	10.2
2022	49.9	5.1	0.0	1.0	0.2	4.7	89.1	17.5	71.7	10.8

Tabela 2.9: Interim obdobje po letih na kmetijah

Leto	P R V E S N I C E				S T A R E S V I N J E			
	IO (dni)	do 12 dni (%)	12-40 dni (%)	≥41 dni (%)	IO (dni)	do 12 dni (%)	12-40 dni (%)	≥41 dni (%)
2004	41.8	33.4	29.2	37.4	26.4	60.9	17.4	21.7
2007	47.9	31.8	22.5	45.7	24.8	40.5	35.7	23.8
2008	34.3	40.0	34.3	25.7	28.9	42.1	30.7	27.1
2009	45.7	12.2	40.8	46.9	32.2	42.4	30.2	27.3
2010	36.9	40.7	30.5	28.8	43.3	42.0	28.7	29.4
2011	28.9	44.6	23.2	32.1	25.6	55.1	23.1	21.8
2012	44.2	58.6	13.8	27.6	23.3	61.2	19.4	19.4
2013	25.4	58.7	19.0	22.2	31.4	56.5	26.1	17.4
2014	43.7	46.0	18.6	35.4	21.4	58.3	27.2	14.5
2015	40.8	52.8	21.7	25.5	30.0	56.9	24.0	19.1
2016	31.5	51.7	21.7	26.7	29.2	57.0	24.2	18.9
2017	56.0	40.4	19.3	40.4	28.9	61.0	21.3	17.7
2018	56.0	38.0	28.2	33.7	37.1	55.8	20.9	23.3
2019	45.1	44.2	27.2	28.6	28.0	59.3	18.5	22.2
2020	37.7	55.4	19.2	25.4	37.2	55.1	20.5	24.4
2021	34.2	61.4	18.4	20.2	29.2	57.1	24.6	18.3
2022	50.8	34.9	27.0	38.2	34.1	53.6	23.7	22.7

Tabela 2.10: Poodstavitveni premor po letih na kmetijah

Leto	PRVESNICE					STARE SVINJE				
	Št. svinj	PP (dni)	do 12 dni (%)	13-60 dni (%)	≥61 dni (%)	Št. svinj	PP (dni)	do 12 dni (%)	13-60 dni (%)	≥61 dni (%)
2004	24	47.4	29.2	41.7	29.1	46	31.8	50.0	34.8	15.2
2007	44	51.9	29.5	45.2	25.3	126	35.3	34.1	46.2	19.7
2008	35	48.9	31.4	48.6	20.0	140	48.9	37.9	37.1	25.0
2009	49	124.7	12.2	38.8	49.0	139	48.0	37.4	31.7	30.9
2010	59	52.2	35.6	33.9	30.5	143	49.7	37.0	36.4	26.6
2011	56	42.9	35.7	37.5	26.8	156	35.5	48.7	31.4	19.9
2012	29	50.1	44.8	34.5	20.7	67	32.3	58.2	20.9	20.9
2013	63	30.3	52.4	34.9	12.7	184	41.0	48.9	34.8	16.3
2014	113	47.4	41.6	31.9	26.5	235	26.5	52.7	34.5	12.8
2015	106	52.5	42.4	30.2	27.4	283	37.2	49.8	32.5	17.7
2016	120	38.7	47.5	30.8	21.7	302	35.9	52.7	31.1	16.2
2017	166	66.3	35.6	30.7	33.7	367	35.5	54.0	29.4	16.6
2018	163	60.9	36.1	38.7	25.2	412	46.9	45.8	33.3	20.9
2019	147	53.4	40.8	34.0	25.2	428	32.0	53.5	27.1	19.4
2020	130	46.7	50.7	30.8	18.5	434	43.6	49.0	31.6	19.4
2021	114	35.9	60.6	21.9	17.5	366	33.8	51.1	33.6	15.3
2022	152	56.4	32.9	39.5	27.6	321	40.6	49.6	30.2	20.2

2.4 Analiza izločitev

Tabela 2.11: Izločitve svinj po letih na kmetijah

Leto	MLADICE							STARE SVINJE					
	Št. izl.	DOI (dni)	Izločitve		Vzrok izločitve			Št. izl.	DI (dni)	Izločitve		Vzrok izločitve	
			pred	po pr.	8	9	10			pred	po pr.	9	10
2007	16	313.5	87.5	12.5	18.8	12.5		25	185.5	84.0	16.0	4.0	4.0
2008	8	261.1	87.5	12.5	50.0		12.5	35	228.9	85.7	14.3	5.7	5.7
2009	13	290.1	76.9	23.1	38.5	7.7	15.4	42	250.4	61.9	38.1	9.5	19.0
2010	13	183.3	84.6	15.4	7.7	7.7		51	198.8	86.3	13.7	7.8	
2011	24	212.3	91.7	8.3	8.3	8.3		53	179.9	86.8	13.2	9.4	1.9
2012	29	240.4	79.3	20.7	10.3	10.3		48	254.4	87.5	12.5	2.1	
2013	22	332.8	77.3	22.7	18.2	13.6		50	207.0	84.0	16.0	8.0	2.0
2014	47	184.4	85.1	14.9	4.3	10.6		55	154.0	85.5	14.5	1.8	1.8
2015	40	206.8	92.0	8.0	7.5			82	205.1	85.1	14.9	4.9	2.4
2016	30	207.6	83.3	16.7		16.7		89	187.6	87.6	12.4	1.1	2.2
2017	29	354.8	62.1	37.9	20.7	13.8	3.4	91	206.4	81.3	18.7	8.8	4.4
2018	14	449.1	50.0	50.0	7.1	14.3		135	259.0	83.7	16.3	4.4	0.7
2019	18	215.8	66.7	33.3	5.6	11.1	11.1	158	168.7	88.0	12.0	5.7	0.6
2020	11	430.6	63.6	36.4	54.5	9.1	9.1	138	216.3	87.0	13.0	2.9	2.2
2021	21	248.3	71.4	28.6	38.1	19.0		132	226.8	85.6	14.4	9.1	0.8
2022	20	330.5	60.0	40.0	10.0	30.0		174	245.8	89.7	10.3	3.4	2.3

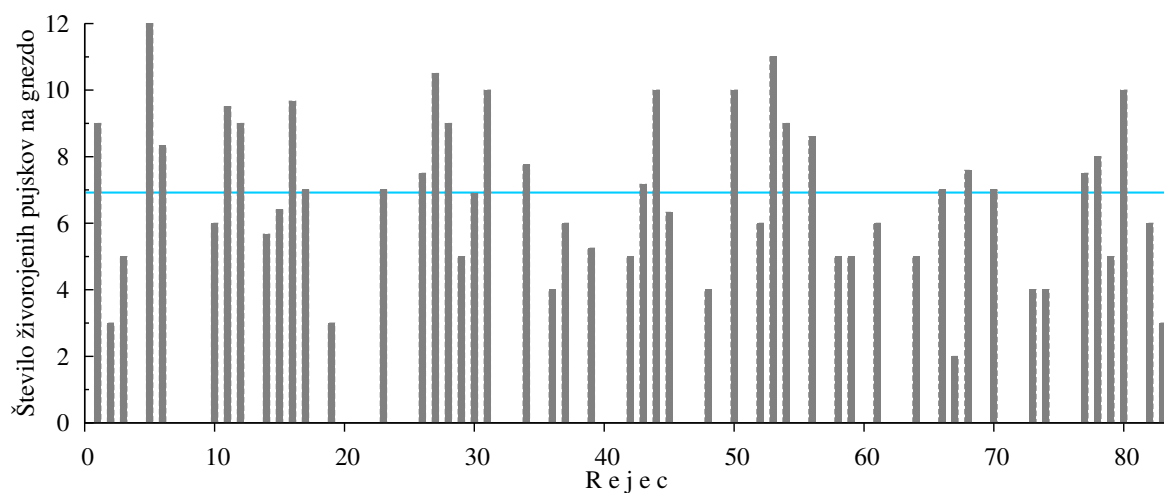
Poglavje 3

Grafični prikaz rezultatov plodnosti

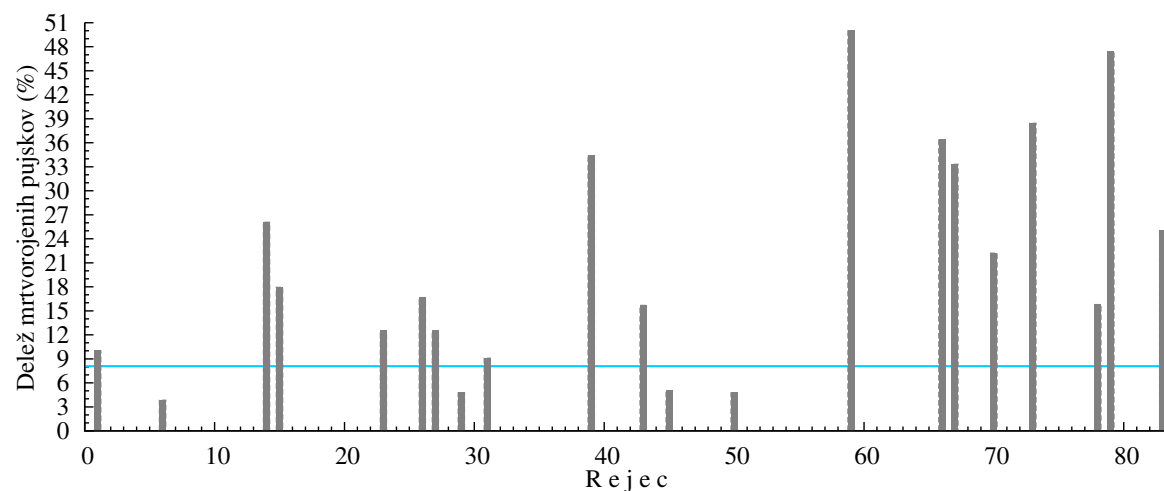
Pojasnila:

- **Modre črte in pike** prikazujejo skupno povprečje za vse reje krškopoljskega prašiča
- **Sivi stolpci** prikazujejo rezultat plodnosti kmetij v kontroli
- **Standard 1** v grafih prikazuje rezultat plodnosti rej sodobnih genotipov prašičev na kmetijah
- **Standard 2** v grafih prikazuje rezultat plodnosti pridobljen iz literature

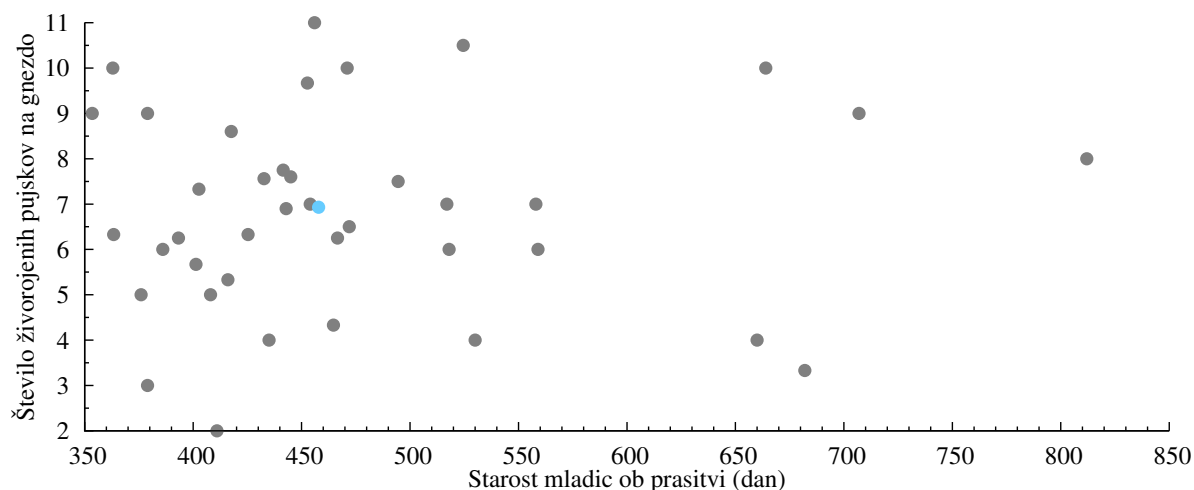
3.1 Plodnost mladic



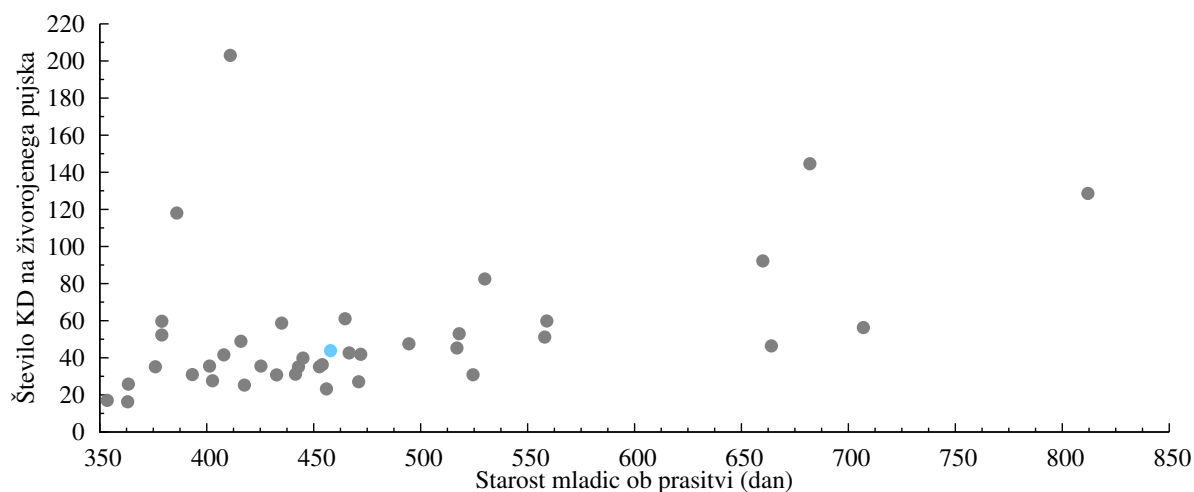
Slika 3.1: Število živorojenih pujskov pri mladicah na kmetijah v izbranem obdobju



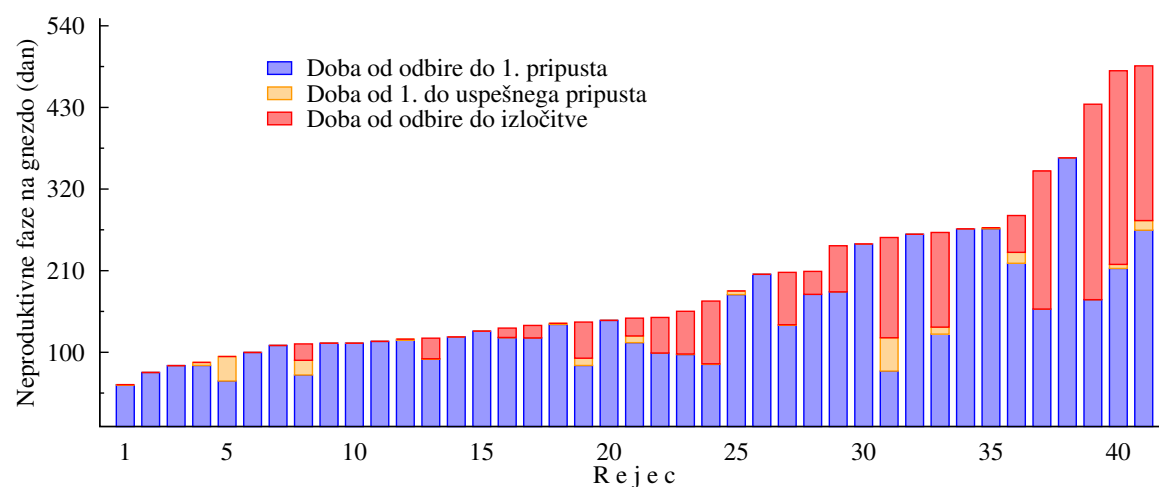
Slika 3.2: Delež mrtvorjenih pujskov pri mladicah na kmetijah v izbranem obdobju



Slika 3.3: Število živorojenih pujskov na gnezdo in starost mladic ob prasiatvi na kmetijah v izbranem obdobju

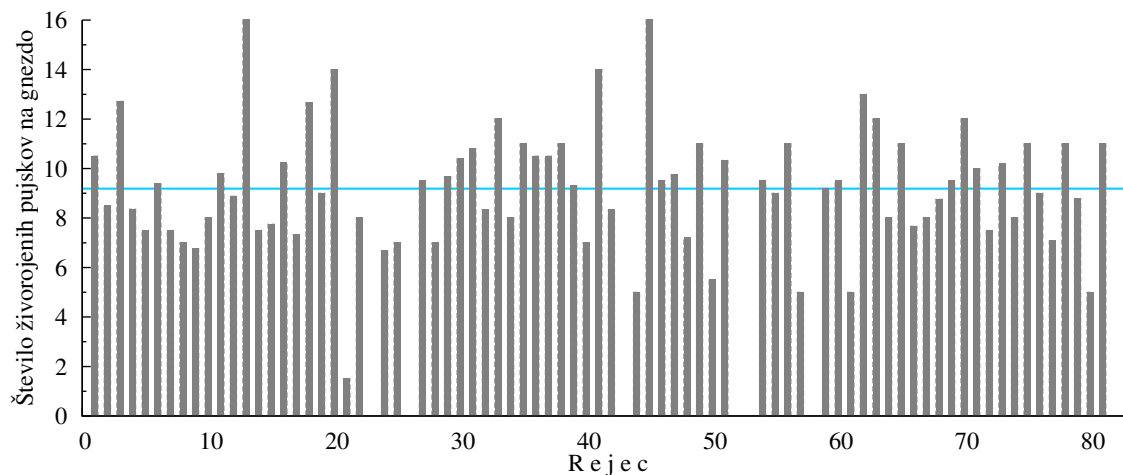


Slika 3.4: Število krmnih dni na živorojenega pujska in starost mladic ob prasiatvi na kmetijah v izbranem obdobju

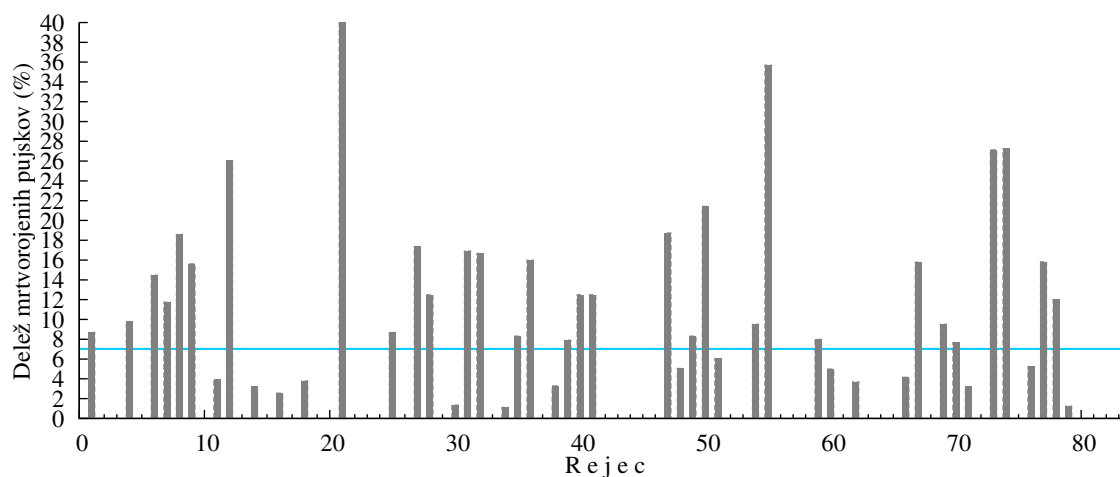


Slika 3.5: Dolžina neproduktivnih faz na gnezdo pri mladicah na kmetijah v izbranem obdobju

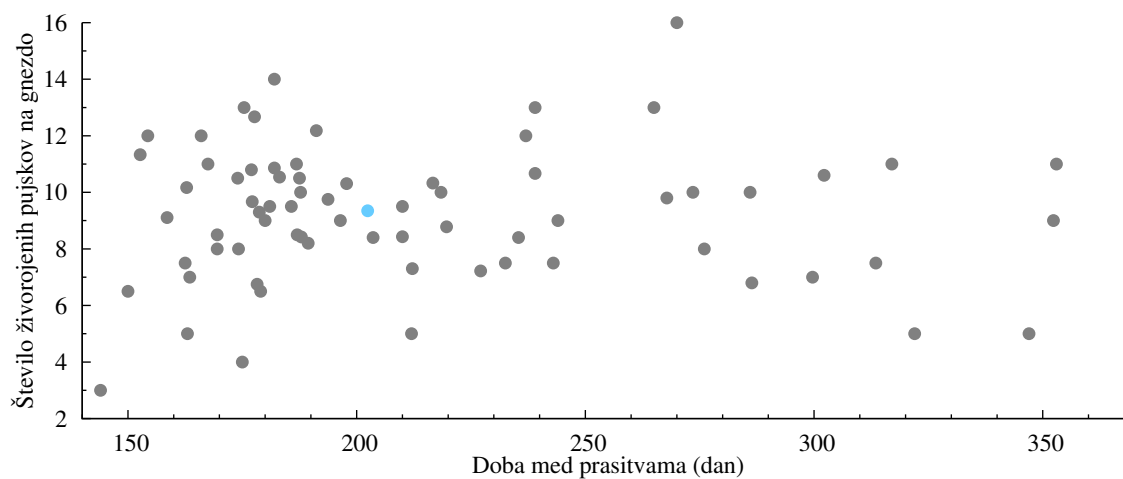
3.2 Plodnost starih svinj



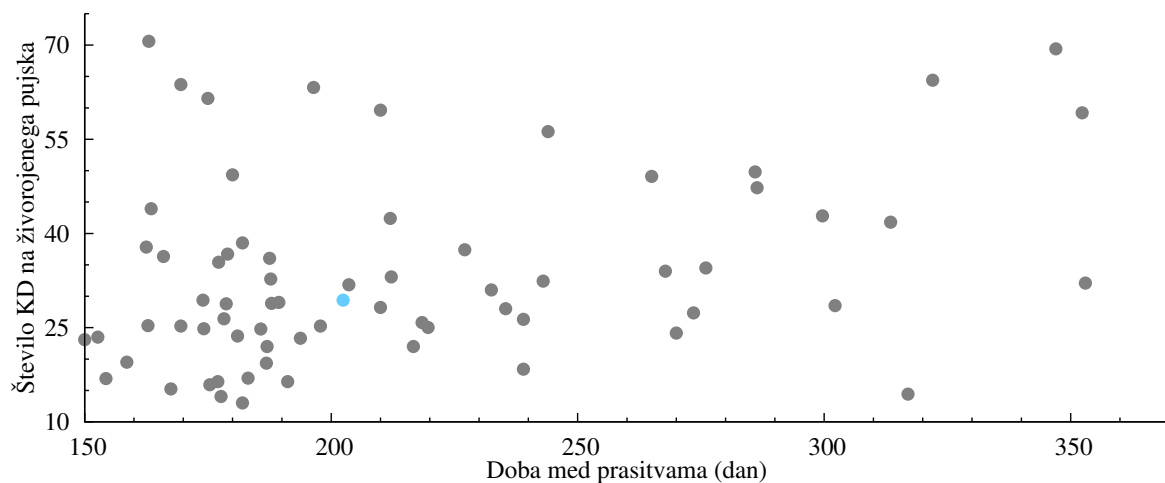
Slika 3.6: Število živorojenih pujskov pri starih svinjah na kmetijah v izbranem obdobju



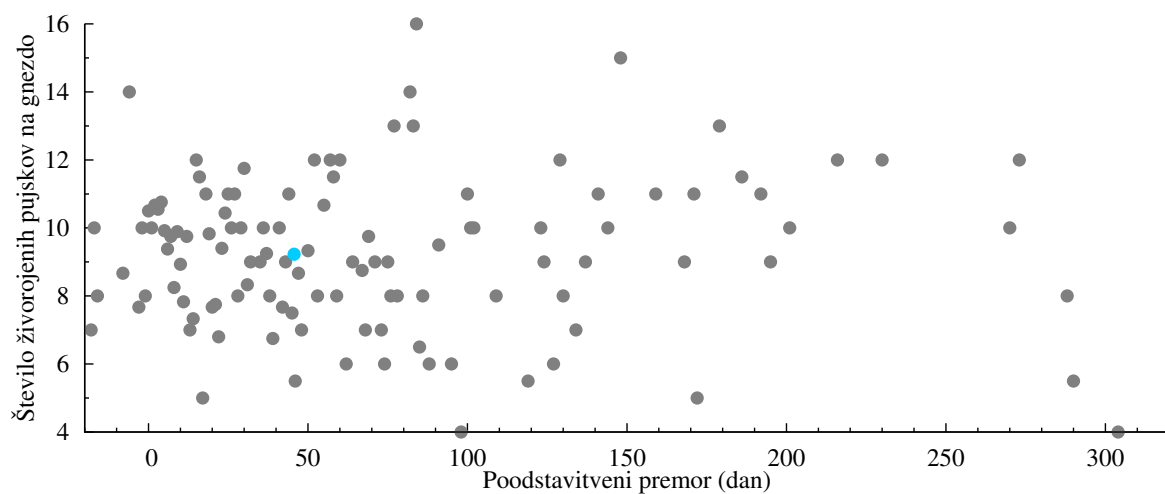
Slika 3.7: Delež mrtvorjenih pujskov pri starih svinjah na kmetijah v izbranem obdobju



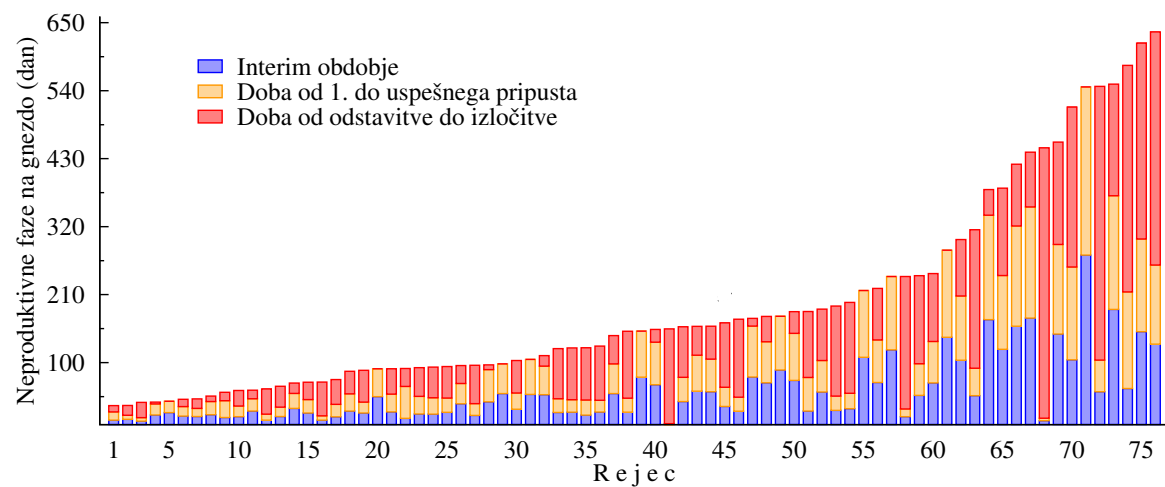
Slika 3.8: Število živorojenih pujskov na gnezdo in doba med prاسitvama na kmetijah v izbranem obdobju



Slika 3.9: Število krmnih dni na živorojenega pujska in doba med praritvama na kmetijah v izbranem obdobju

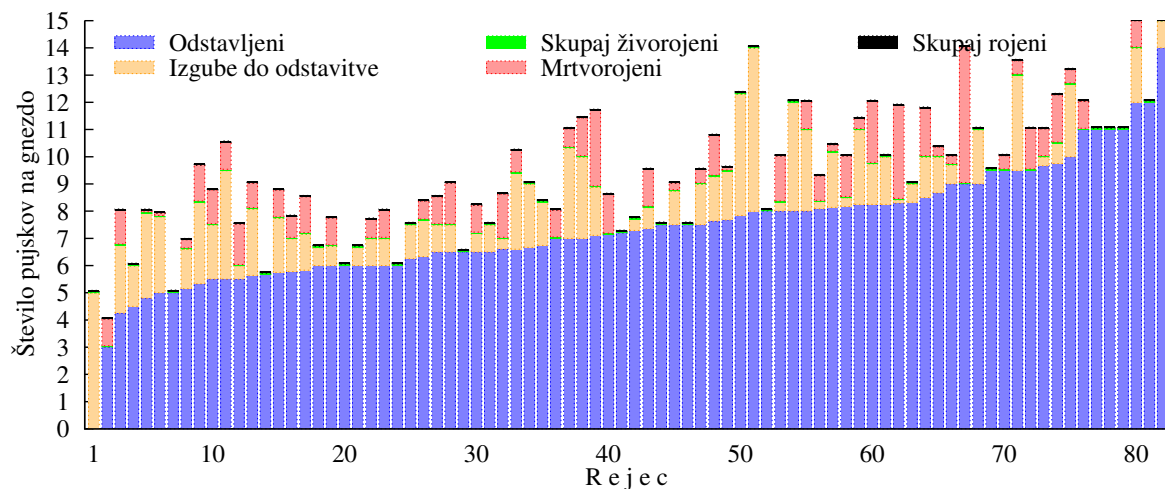


Slika 3.10: Dolžina podstavitvenega premera in število živorojenih pujskov pri starih svinjah na kmetijah v izbranem obdobju

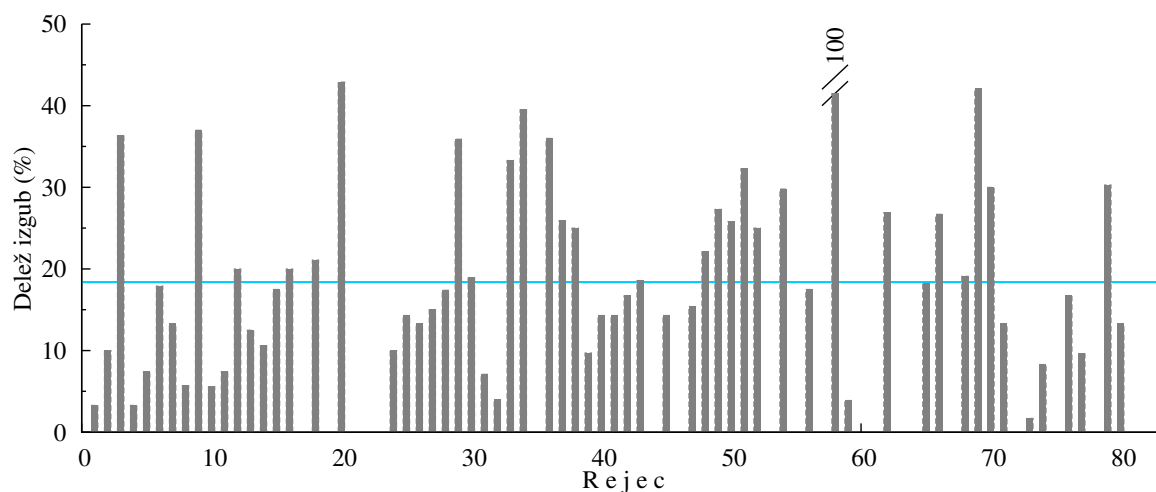


Slika 3.11: Dolžina neproduktivnih faz pri starih svinjah na kmetijah v izbranem obdobju

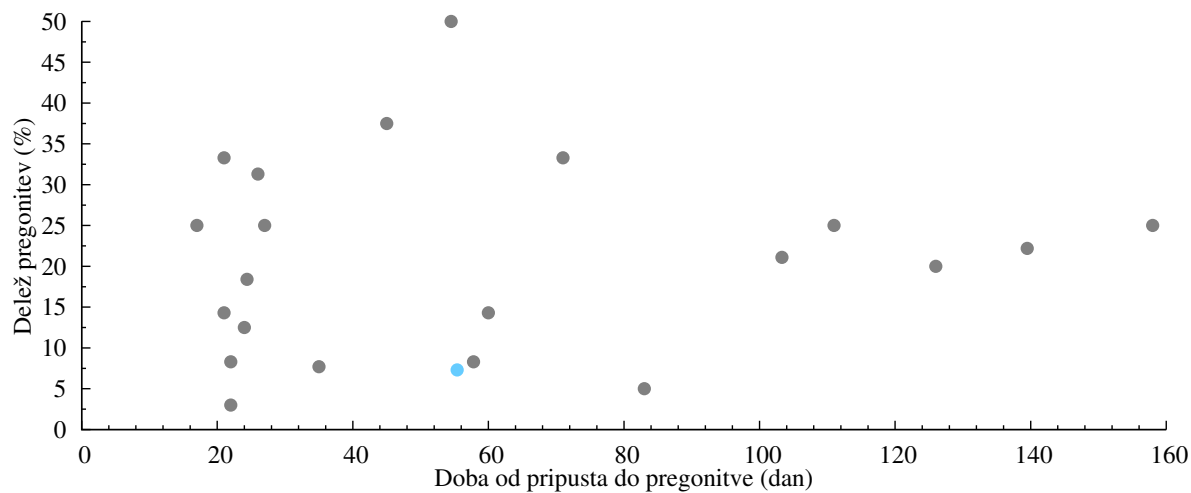
3.3 Plodnost svinj skupaj



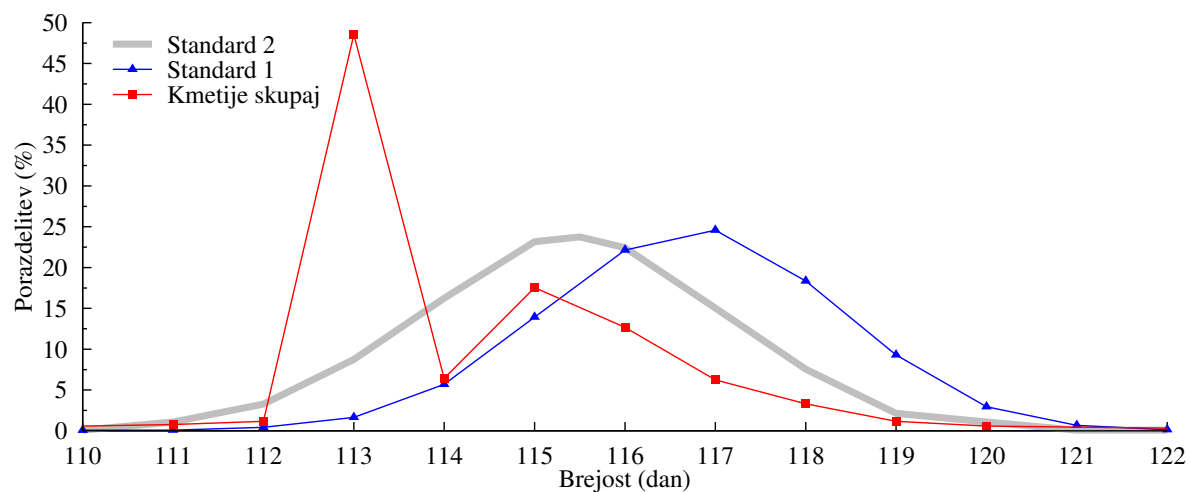
Slika 3.12: Velikost gnezda na kmetijah v izbranem obdobju



Slika 3.13: Delež izgubljenih pujskov na kmetijah v izbranem obdobju



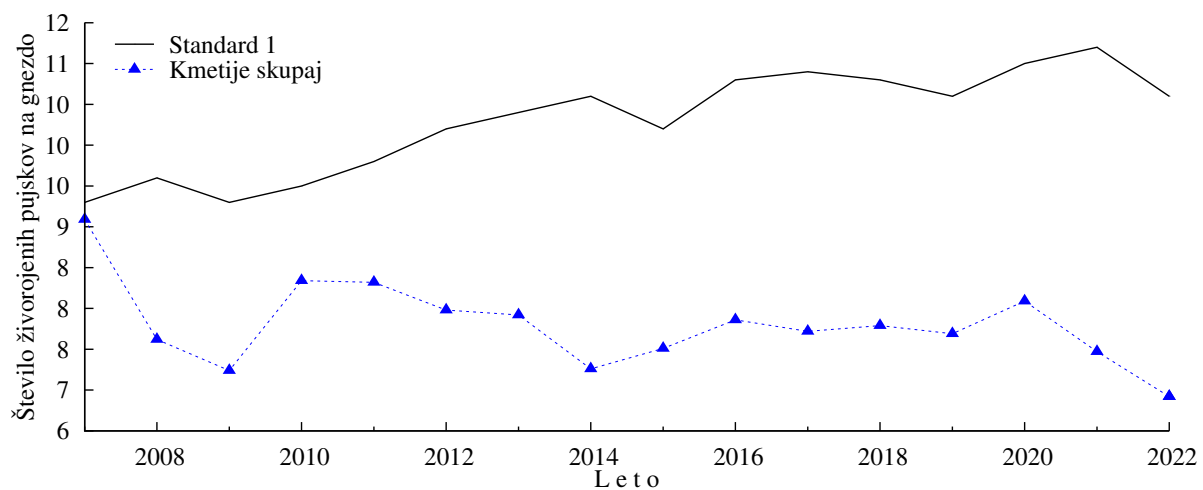
Slika 3.14: Delež prigonitev in doba od pripusta do prigonitve na kmetijah v izbranem obdobju



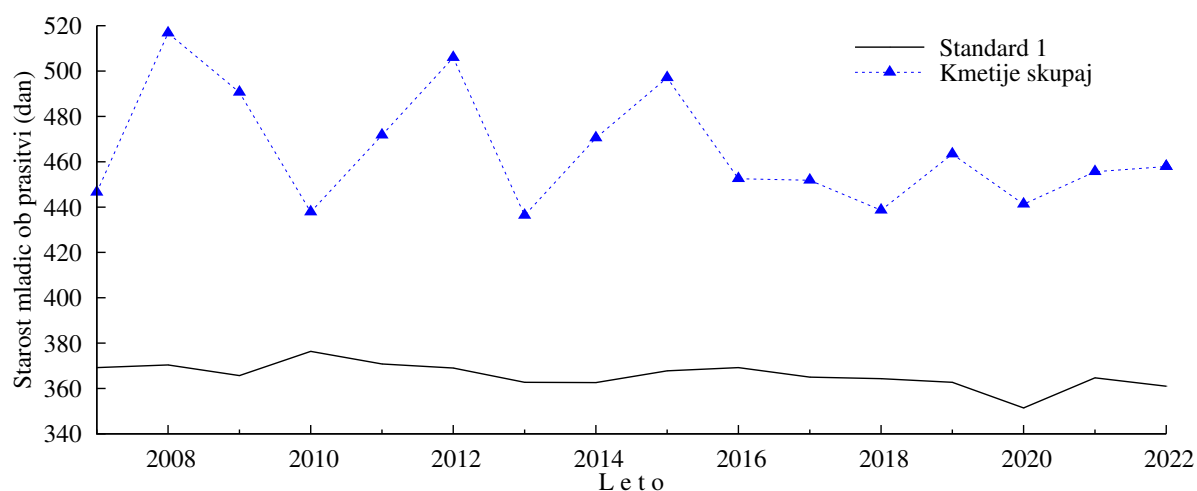
Slika 3.15: Porazdelitev dolžine brejosti na kmetijah v izbranem obdobju v primerjavi s standardi

3.4 Spremembe rezultatov plodnosti po letih

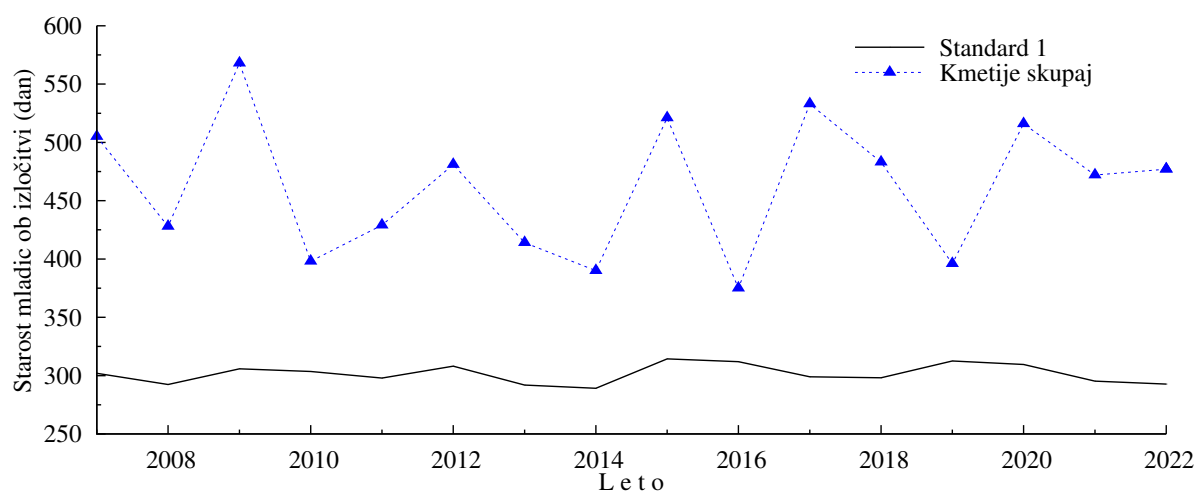
3.4.1 Plodnost mladic



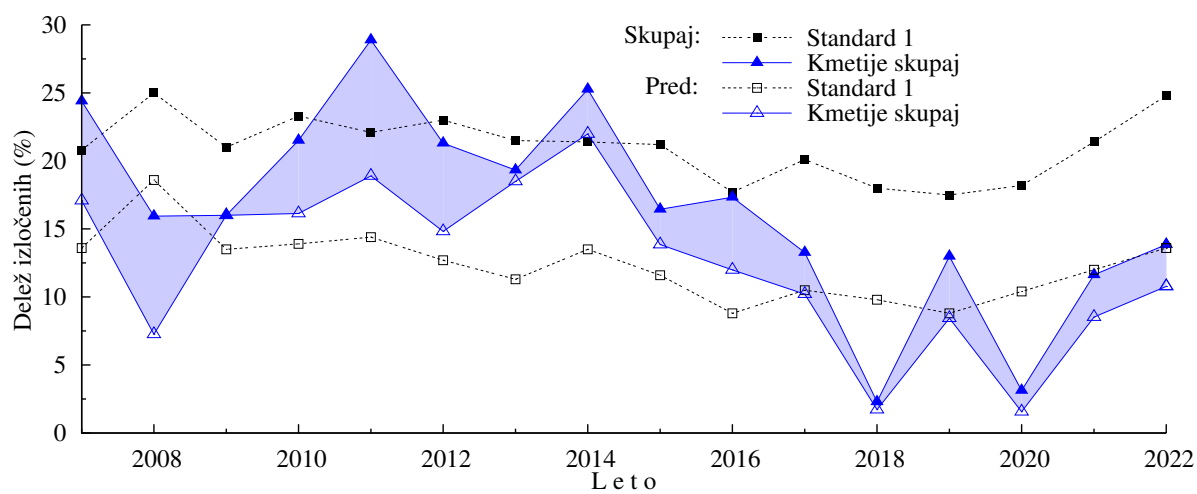
Slika 3.16: Število živorojenih pujskov pri mladicah po letih



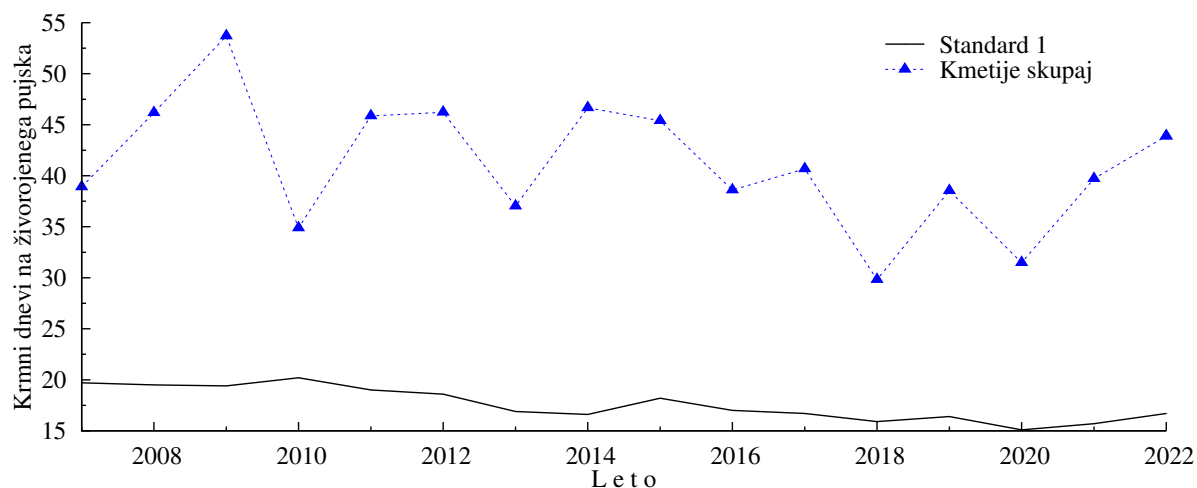
Slika 3.17: Starost mladic ob prasniti po letih



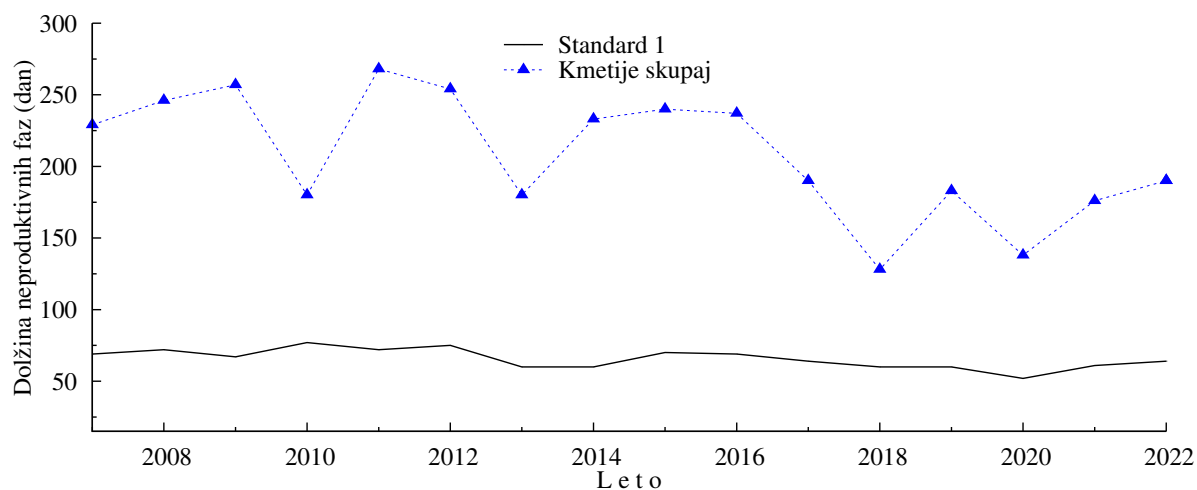
Slika 3.18: Starost mladic ob izločitvi po letih



Slika 3.19: Delež izločenih mladic pred (prazni znaki) in po (obarvani del) pripustih ter skupaj (polni znaki) po letih

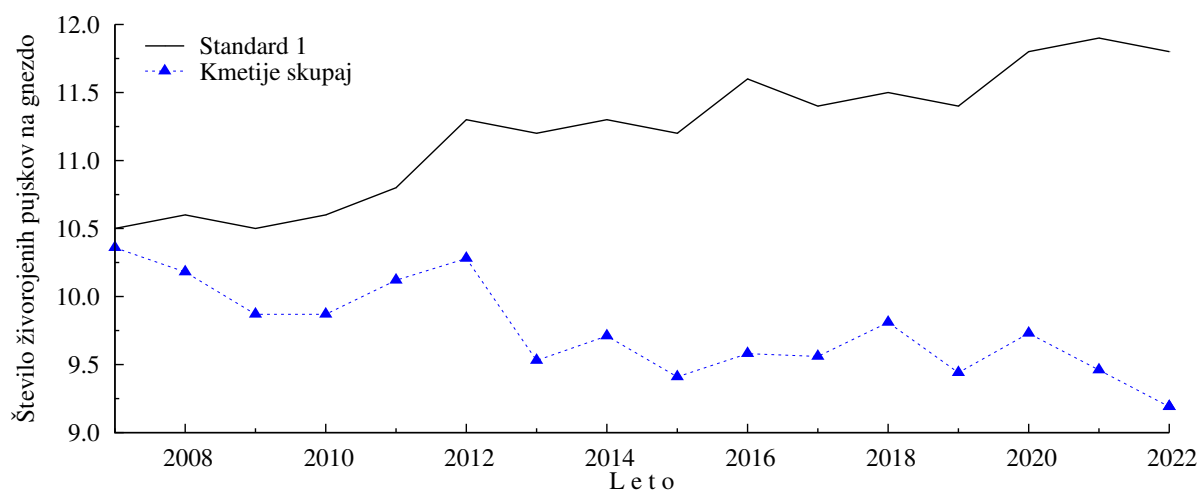


Slika 3.20: Število krmnih dni na živorojenega pujska pri mladicah po letih

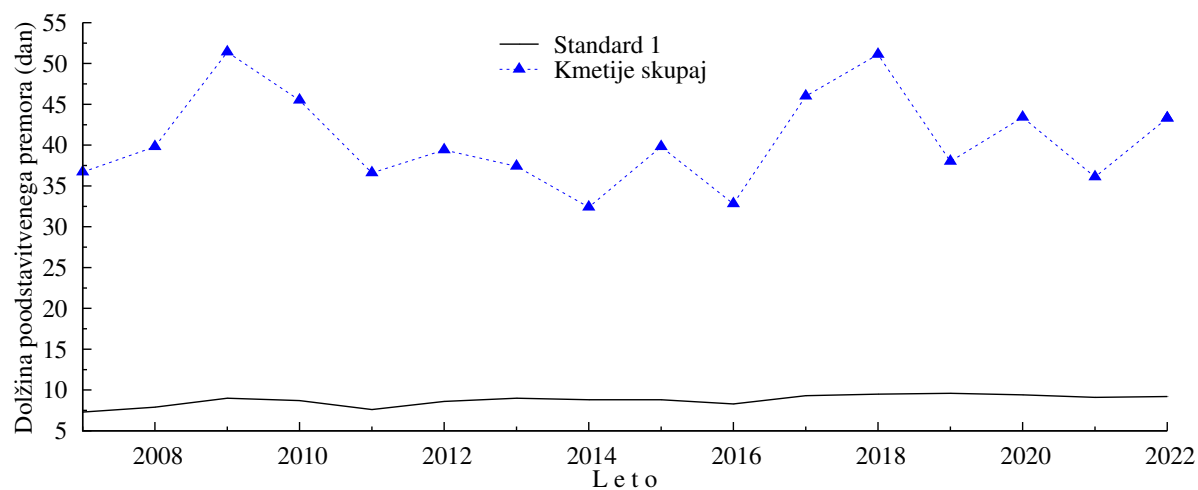


Slika 3.21: Dolžina neproduktivnih faz pri mladicah po letih

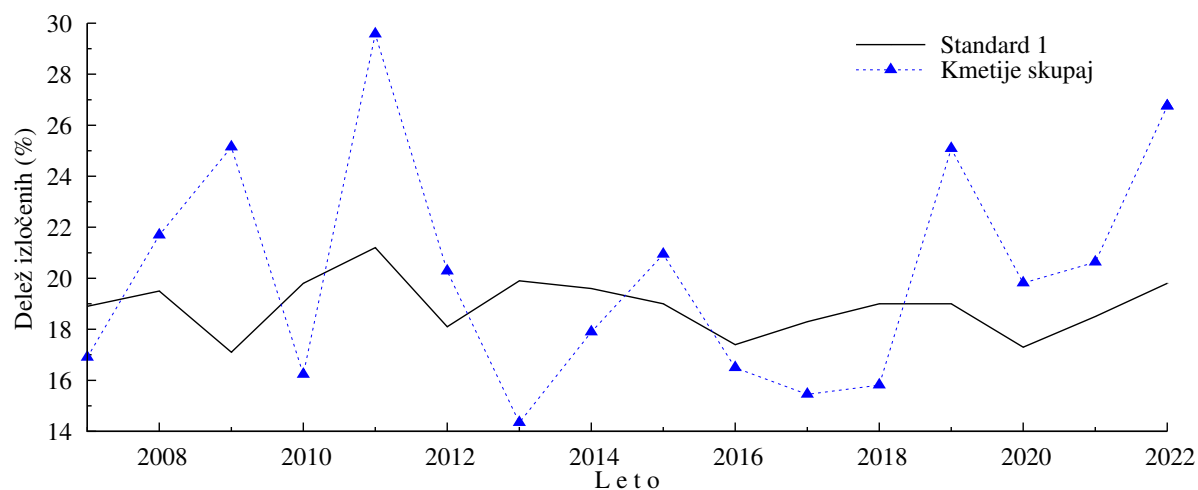
3.4.2 Plodnost starih svinj



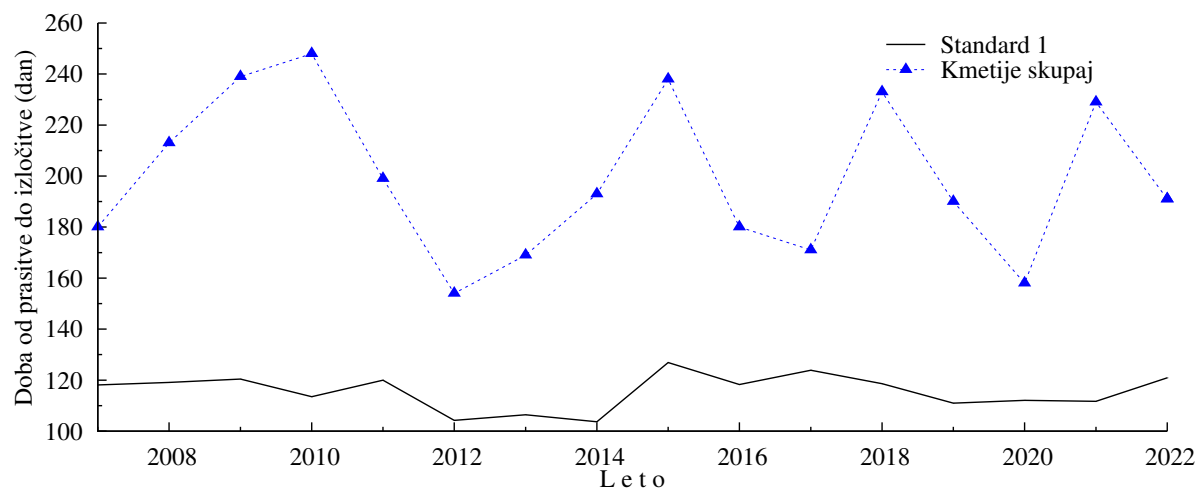
Slika 3.22: Število živorojenih pujskov pri starih svinjah po letih



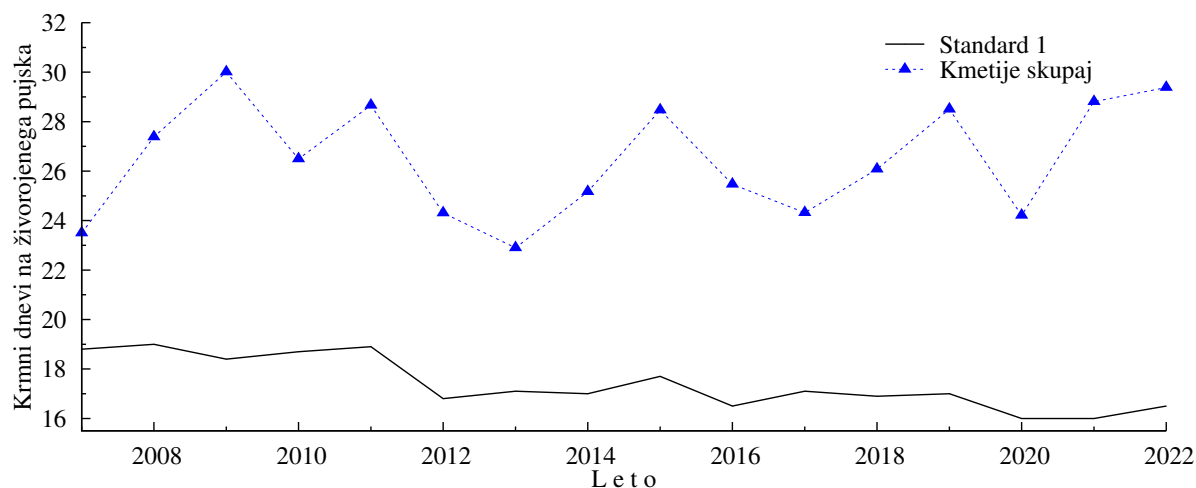
Slika 3.23: Dolžina interim obdobja pri starih svinjah po letih



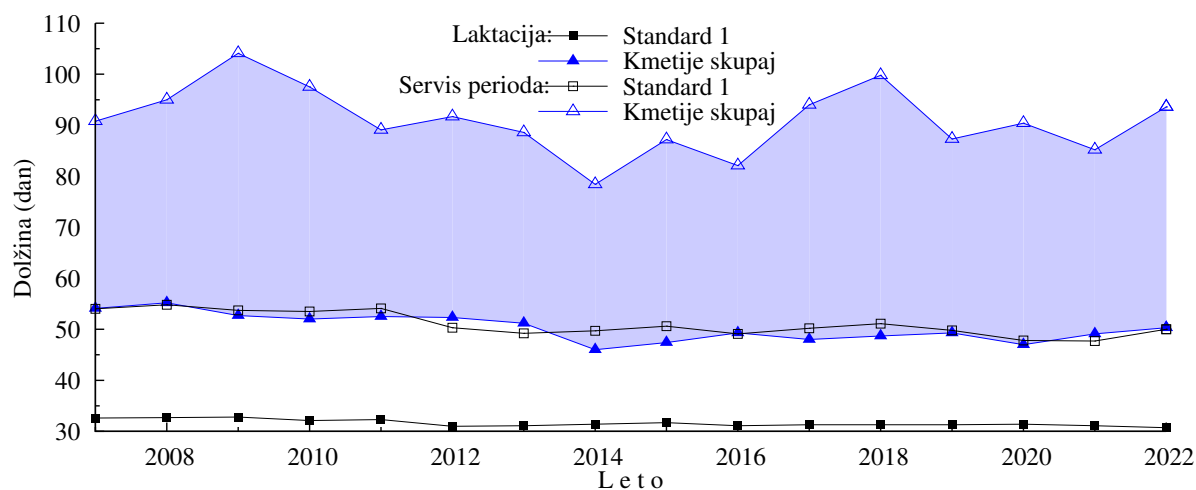
Slika 3.24: Delež izločenih starih svinj po letih



Slika 3.25: Doba od prاسitve do izločitve pri starih svinjah po letih

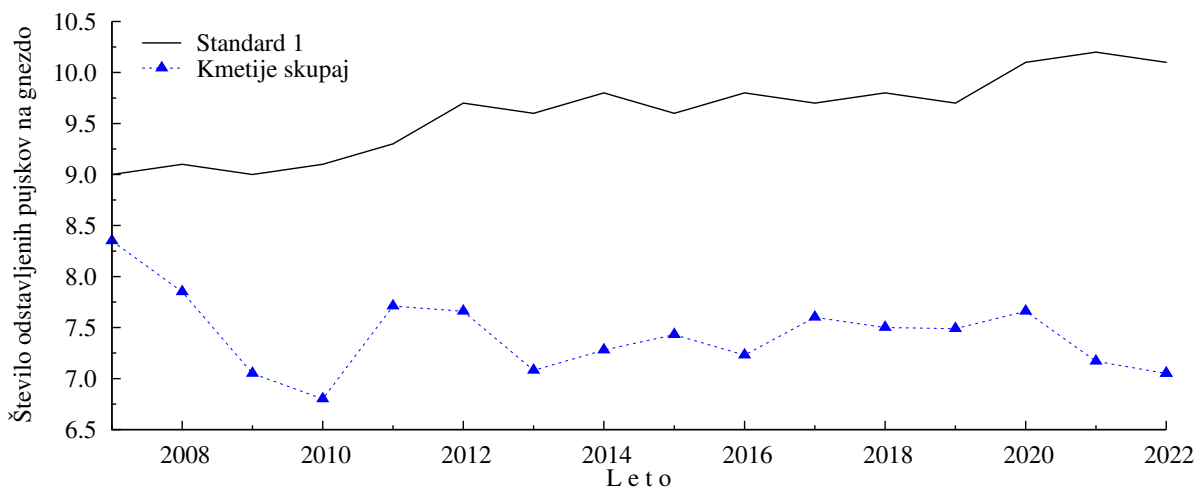


Slika 3.26: Število krmnih dni na živorojenega pujska pri starih svinjah po letih

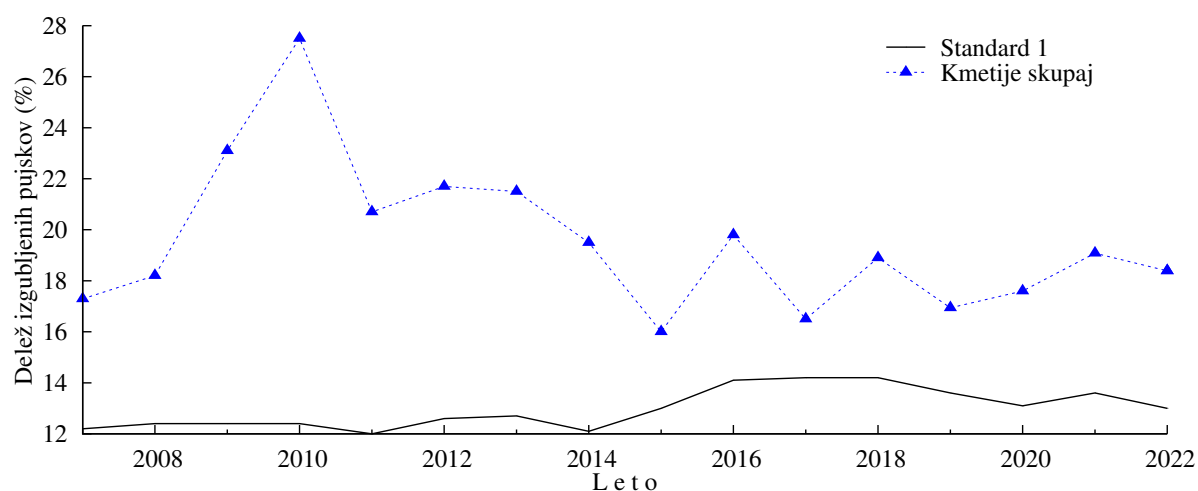


Slika 3.27: Dolžina laktacije, podstavitvenega premora (obaravni del) in servis periode pri starih svinjah po letih

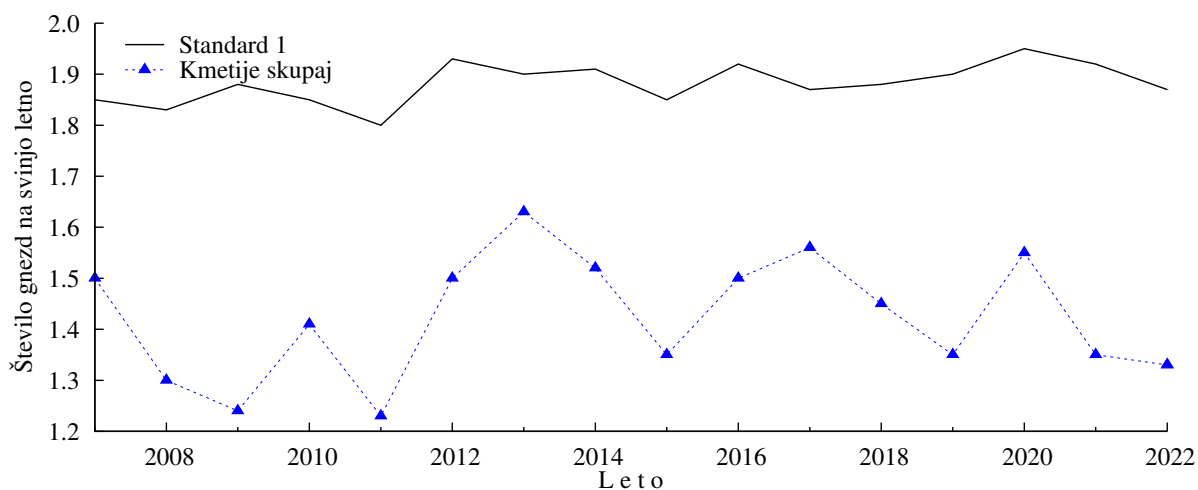
3.4.3 Plodnost svinj skupaj



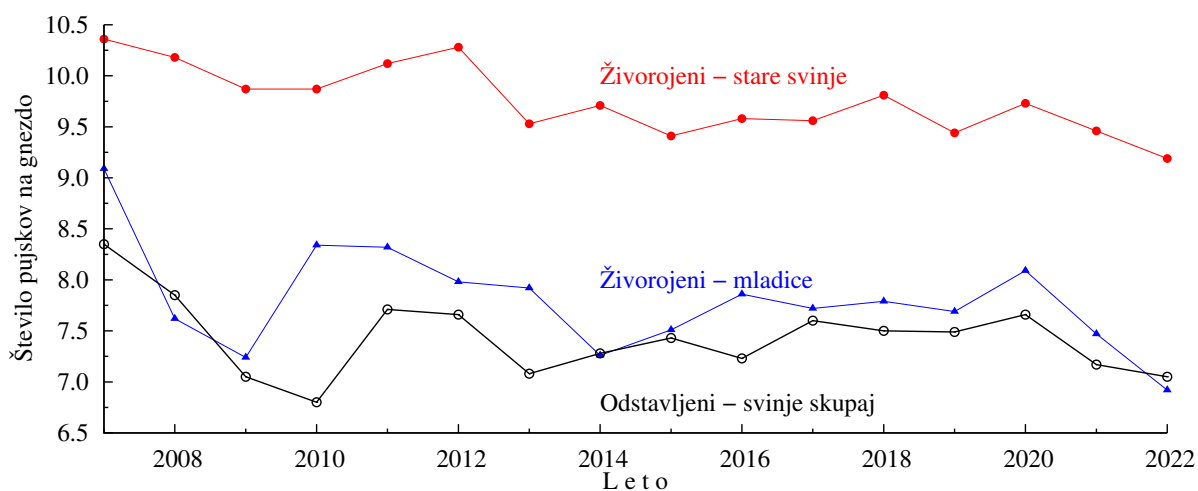
Slika 3.28: Število odstavljenih pujskov na gnezdo po letih



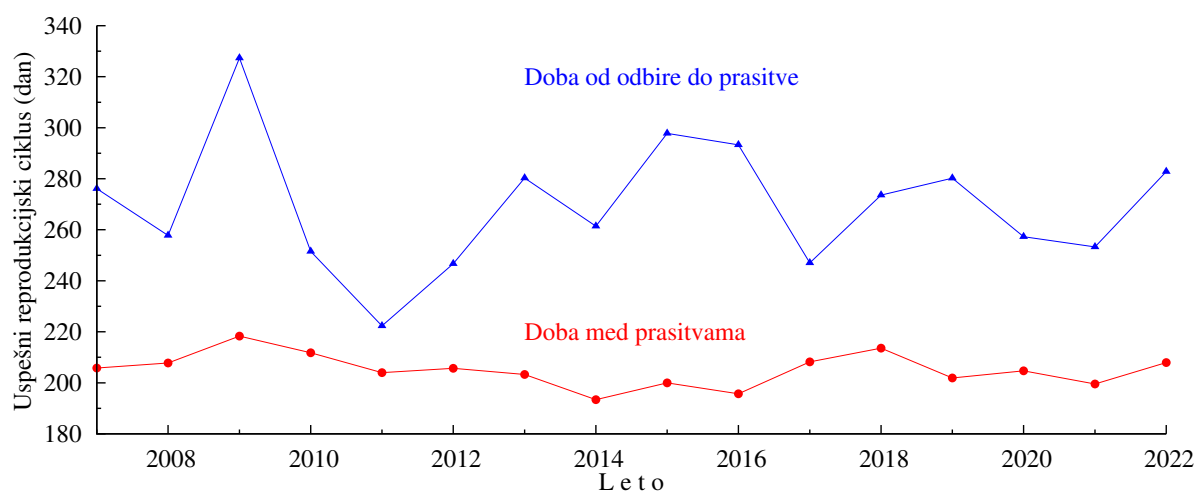
Slika 3.29: Delež izgubljenih pujskov po letih



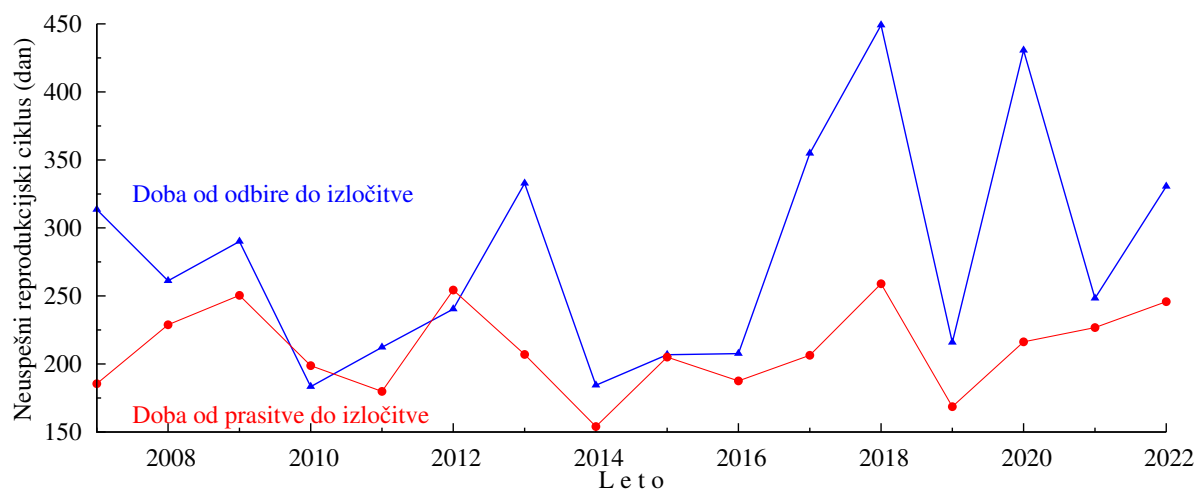
Slika 3.30: Število gnezd na svinjo letno po letih



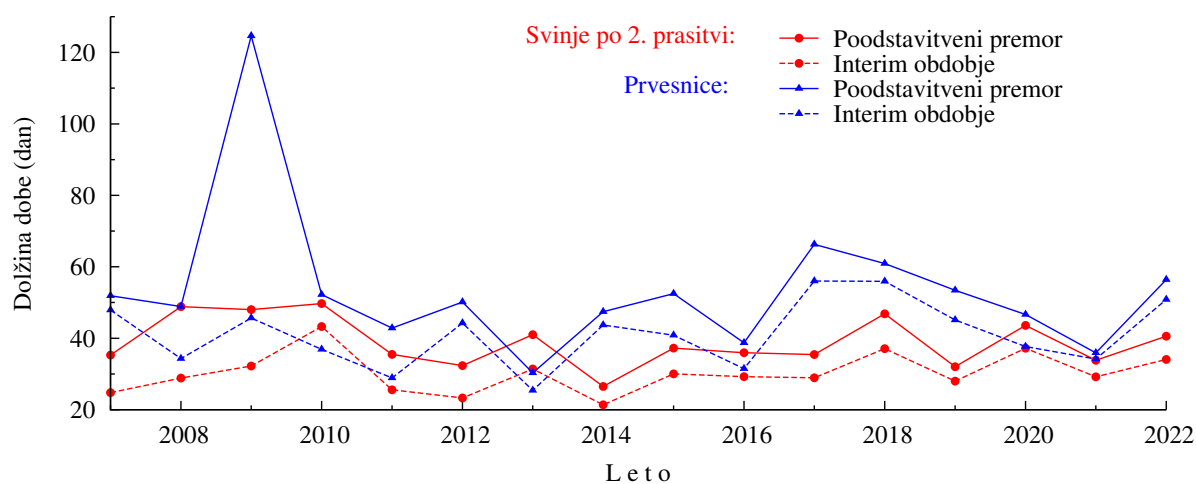
Slika 3.31: Število živorojenih in odstavljenih pujskov na gnezdo pri mladiceh in starih svinjah na kmetijah po letih



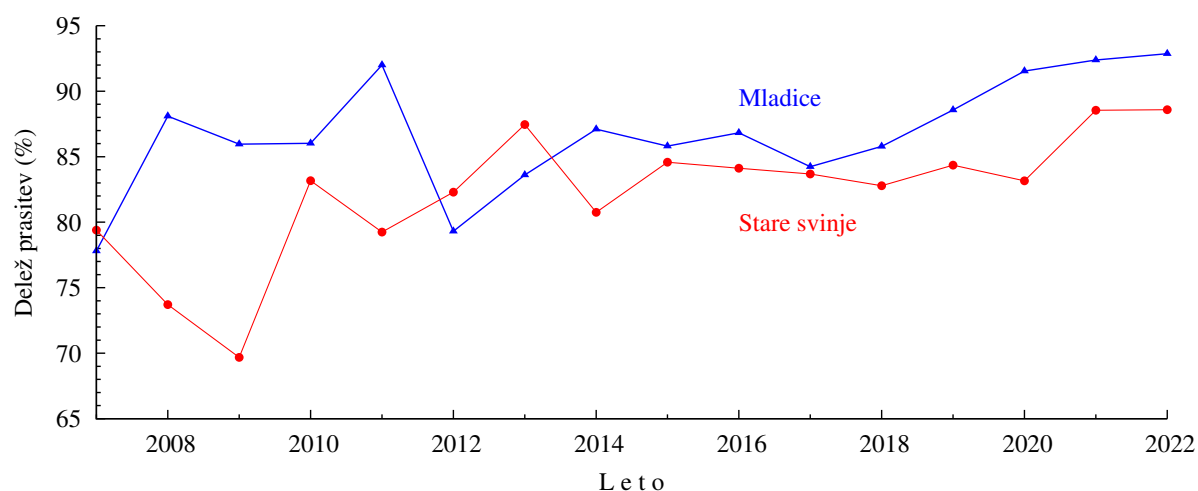
Slika 3.32: Dolžina uspešnega reprodukcijskega ciklusa pri mladich in starih svinjah na kmetijah po letih



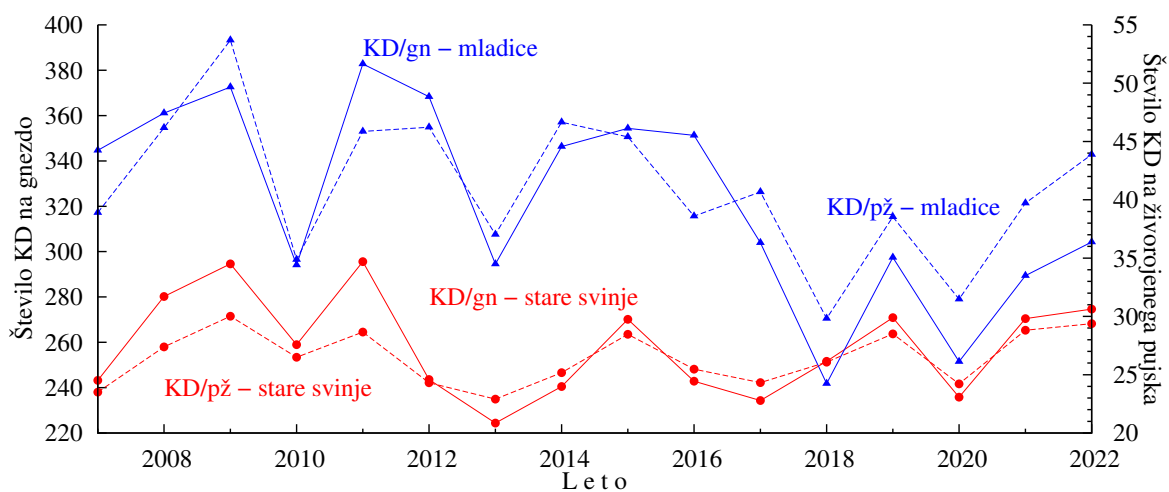
Slika 3.33: Dolžina neuspešnega reprodukcijskega ciklusa na kmetijah po letih



Slika 3.34: Dolžina poodstavitvenega premora in interim obdobja pri prvesnicah in svinjah po 2. pravitvi na kmetijah po letih

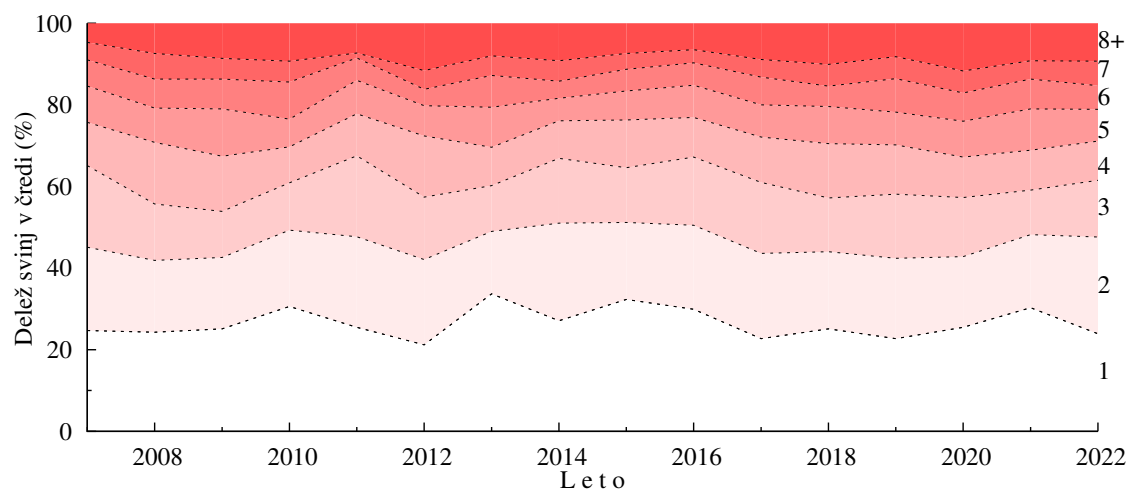


Slika 3.35: Delež prasitev pri mladiceh in starih svinjah na kmetijah po letih

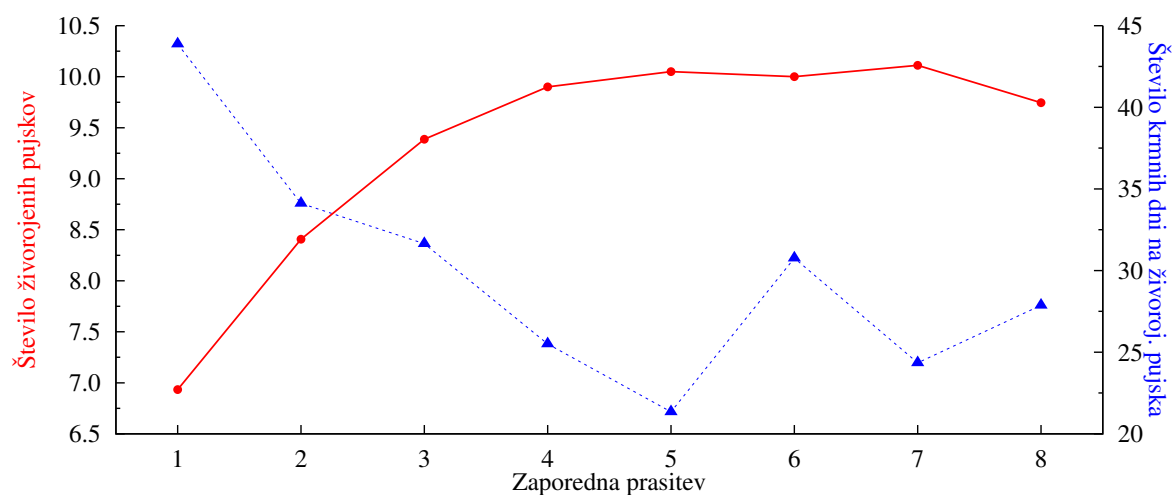


Slika 3.36: Število krmnih dni na gnezdo pri mladiceh (KD/gn - mladice) in starih svinjah (KD/gn - stare svinje) ter na živorojenega pujska pri mladiceh (KD/pž - mladice) in starih svinjah (KD/pž - stare svinje) na kmetijah po letih

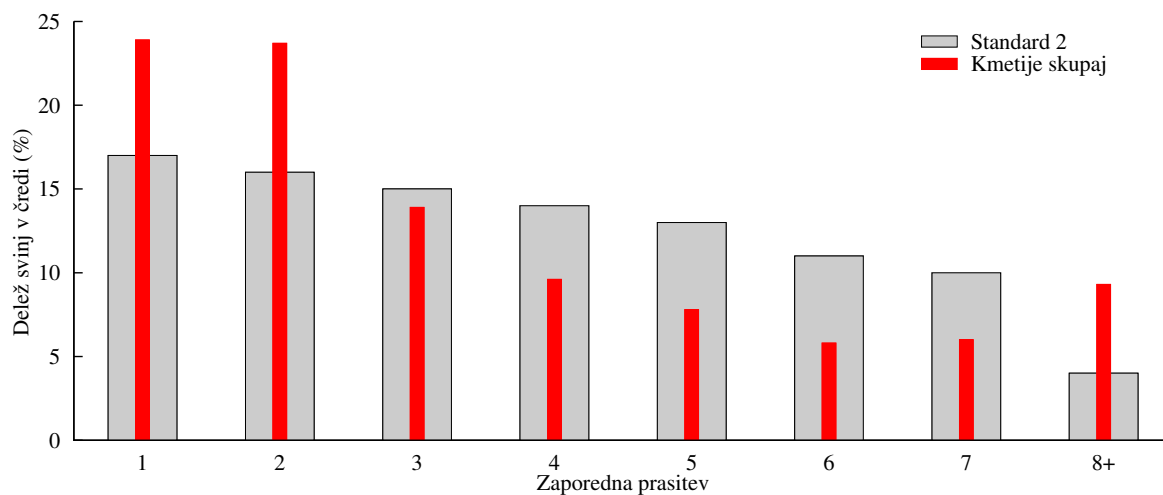
3.4.4 Starostna struktura črede



Slika 3.37: Starostna struktura črede po zaporedni prasitvi po letih



Slika 3.38: Število živorojenih pujskov in število krmnih dni na živorojenega pujska po zaporednih prasitvah v izbranem obdobju



Slika 3.39: Starostna struktura črede po zaporednih prasitvah v izbranem obdobju