

**ANALIZA LIBIDA IN MERITEV LASTNOSTI
SEMENA MERJASCEV
V LETU 2019**

Dokument št. 7-1/2020

LJUTOMER
OS BAKOVCI

OS PTUJ

VODENJE REPRODUKCIJE NA FARMAH
IN OSEMENJEVALNIH SREDIŠČIH:

Darja ANTOLIN, dipl. inž. zoot.
Stanislav KORPAR, dr. vet. med.
Mag. Branko BELEC, dr. vet. med.

OBDELAVA IN OCENA REZULTATOV:

Prof. dr. Milena KOVAČ
Doc. dr. Špela MALOVRH
Janja URANKAR, univ. dipl. inž. zoot.
Karmen LOŽAR, dipl. inž. zoot.
Irena ULE
Meta MARUŠIČ
Stanka PAVLIN

DOMŽALE, februar 2020

Kazalo

1	Analiza libida in meritev lastnosti semena merjascev po genotipih v letu 2019	9
	- slovenski landras	10
	- slovenski veliki beli prašič	10
	- durok	10
	- pietren	10
	- slovenski mesni landras	11
	- kombinacija 43	11
	- hibrid 54	11
	- krškopoljski prašič	11
	- genotipi skupaj	11
2	Trajanje izkoriščanja merjascev na farmi od leta 1986	12
3	Analiza libida in meritev lastnosti semena merjascev po farmah v letu 2019	14
	- Ljutomer	15
	- Osemenjevalno središče Ptuj	15
	- Osemenjevalno središče Bakovci	16
	- farme skupaj	16
4	Analiza libida in meritev lastnosti semena merjascev - po farmah, genotipih in mesecih v letu 2019	17
	- Ljutomer - slovenski veliki beli prašič	18
	- Ljutomer - pietren	19
	- Osemenjevalno središče Ptuj - slovenski landras	20
	- Osemenjevalno središče Ptuj - slovenski veliki beli prašič	21
	- Osemenjevalno središče Ptuj - durok	22
	- Osemenjevalno središče Ptuj - pietren	23
	- Osemenjevalno središče Ptuj - hibrid 54	24
	- Osemenjevalno središče Ptuj - slovenski mesni landras	25
	- Osemenjevalno središče Ptuj - krškopoljski prašič	26
	- Osemenjevalno središče Bakovci - slovenski landras	27
	- Osemenjevalno središče Bakovci - slovenski veliki beli prašič	28
	- Osemenjevalno središče Bakovci - durok	29
	- Osemenjevalno središče Bakovci - kombinacija 43	30
	- Osemenjevalno središče Bakovci - pietren	31
	- Osemenjevalno središče Bakovci - hibrid 54	32
	- Osemenjevalno središče Bakovci - slovenski mesni landras	33
	- Osemenjevalno središče Bakovci - krškopoljski prašič	34
5	Analiza libida in meritev lastnosti semena merjascev po farmah in letih	35
	- Ljutomer	36
	- Ljutomer	37
	- Osemenjevalno središče Ptuj	38
	- Osemenjevalno središče Bakovci	39
	- farme skupaj	40
	- farme skupaj	41
6	Analiza libida in meritev lastnosti semena merjascev po farmah, genotipih in letih	42
	- Ljutomer - slovenski veliki beli prašič	43
	- Ljutomer - slovenski veliki beli prašič	44
	- Ljutomer - pietren	45
	- Osemenjevalno središče Ptuj - slovenski landras	46
	- Osemenjevalno središče Ptuj - slovenski veliki beli prašič	47
	- Osemenjevalno središče Ptuj - durok	48
	- Osemenjevalno središče Ptuj - pietren	49
	- Osemenjevalno središče Ptuj - hibrid 54	50
	- Osemenjevalno središče Ptuj - slovenski mesni landras	51
	- Osemenjevalno središče Ptuj - krškopoljski prašič	52

- Osemenjevalno središče Bakovci - slovenski landras	53
- Osemenjevalno središče Bakovci - slovenski veliki beli prašič	54
- Osemenjevalno središče Bakovci - durok	55
- Osemenjevalno središče Bakovci - kombinacija 43	56
- Osemenjevalno središče Bakovci - pietren	57
- Osemenjevalno središče Bakovci - hibrid 54	58
- Osemenjevalno središče Bakovci - slovenski mesni landras	59
- Osemenjevalno središče Bakovci - krškopoljski prašič	60

7 Grafični prikaz podatkov semena merjascev po genotipih po letih	61
--	-----------

Tabele

1	Število plemenskih merjascev za osemenje v letu 2019	6
2	Pasemska struktura plemenskih merjascev za osemenje v letu 2019	6
3	Analiza vzrokov izločitev plemenskih merjascev po genotipih v letu 2019	7
4	Analiza vzrokov izločitev plemenskih merjascev po genotipih od leta 1986 dalje	8
6	Trajanje izkoriščanja merjascev na farmi Ljutomer	13
11	Trajanje izkoriščanja merjascev na osemenjevalnem središču Ptuj	13
12	Trajanje izkoriščanja merjascev na osemenjevalnem središču Bakovci	14
13	Trajanje izkoriščanja merjascev na farmah skupaj	14

Slike

1	Količina semena merjascev slovenski landras na farmah in osemenjevalnih središčih po letih	62
2	Količina semena merjascev slovenski veliki beli prašič na farmah in osemenjevalnih središčih po letih	62
3	Količina semena merjascev pietren na farmah in osemenjevalnih središčih po letih	62
4	Količina semena merjascev slovenski mesni landras na farmah in osemenjevalnih središčih po letih	63
5	Količina semena merjascev hibrida 54 na farmah in osemenjevalnih središčih po letih	63
6	Gostota nativnega semena merjascev slovenski landras na farmah in osemenjevalnih središčih po letih	63
7	Gostota nativnega semena merjascev slovenski veliki beli prašič na farmah in osemenjevalnih središčih po letih	64
8	Gostota nativnega semena merjascev pietren na farmah in osemenjevalnih središčih po letih	64
9	Gostota nativnega semena merjascev slovenski mesni landras na farmah in osemenjevalnih središčih po letih	64
10	Gostota nativnega semena merjascev hibrida 54 na farmah in osemenjevalnih središčih po letih	65
11	Gibanje nativnega semena merjascev slovenski landras na farmah in osemenjevalnih središčih po letih	65
12	Gibanje nativnega semena merjascev slovenski veliki beli prašič na farmah in osemenjevalnih središčih po letih	65
13	Gibanje nativnega semena merjascev pietren na farmah in osemenjevalnih središčih po letih	66
14	Gibanje nativnega semena merjascev slovenski mesni landras na farmah in osemenjevalnih središčih po letih	66
15	Gibanje nativnega semena merjascev hibrida 54 na farmah in osemenjevalnih središčih po letih	66
16	Število doz na odvzem semena merjascev slovenski landras na farmah in osemenjevalnih središčih po letih	67
17	Število doz na odvzem semena merjascev slovenski veliki beli prašič na farmah in osemenjevalnih središčih po letih	67
18	Število doz na odvzem semena merjascev pietren na farmah in osemenjevalnih središčih po letih	67
19	Število doz na odvzem semena merjascev slovenski mesni landras na farmah in osemenjevalnih središčih po letih	68
20	Število doz na odvzem semena merjascev hibrida 54 na farmah in osemenjevalnih središčih po letih	68
21	Gibanje pripravljenega semena merjascev slovenski landras na farmah in osemenjevalnih središčih po letih	68
22	Gibanje pripravljenega semena merjascev slovenski veliki beli prašič na farmah in osemenjevalnih središčih po letih	69
23	Gibanje pripravljenega semena merjascev pietren na farmah in osemenjevalnih središčih po letih	69
24	Gibanje pripravljenega semena merjascev slovenski mesni landras na farmah in osemenjevalnih središčih po letih	69
25	Gibanje pripravljenega semena merjascev hibrida 54 na farmah in osemenjevalnih središčih po letih	70

Tabela 1: Število plemenskih merjascev za osemenje v letu 2019

Farma	Število merjascev	Delež (%)	
Ljutomer	5	8.1	
OS Ptuj	30	48.4	
OS Bakovci	27	43.5	
Skupaj	62		

Tabela 2: Pasemska struktura plemenskih merjascev za osemenje v letu 2019

Oznaka	G e n o t i p	Število merjascev	Delež (%)
11	Slovenski landras	4	6.5
22	Slovenski veliki beli prašič	13	21.0
33	Durok	3	4.8
43	Kombinacija 43	1	1.6
44	Pietren	26	41.9
54	Hibrid 54	7	11.3
55	Slovenski mesni landras	5	8.1
88	Krškopoljski prašič	3	4.8
	Skupaj	62	

Tabela 3: Analiza vzrokov izločitev plemenskih merjascev po genotipih v letu 2019

Vzrok izločitve	Slovenski landras		Slovenski veliki beli prašič		Pietren		Slovenski mesni landras		Krškopoljski prašič		Hibridi skupaj		Skupaj	
	Štev.	%	Štev.	%	Štev.	%	Štev.	%	Štev.	%	Štev.	%	Štev.	%
Pogin					1	16.7							1	6.3
Starost	1	100.0			1	16.7							2	12.5
Kakovost semena			2	40.0	4	66.7	2	100.0			2	100.0	10	62.5
Noge			3	60.0									3	18.8
Skupaj	1	6.3	5	31.3	6	37.5	2	12.5			2	12.5	16	100.0

Tabela 4: Analiza vzrokov izločitev plemenskih merjascev po genotipih od leta 1986 dalje

Vzrok izločitve	Slovenski landras		Slovenski veliki beli prašič		Durok		Pietren		Slovenski mesni landras		Krškopoljski prašič		Hibridi skupaj		Skupaj	
	Štev.	%	Štev.	%	Štev.	%	Štev.	%	Štev.	%	Štev.	%	Štev.	%	Štev.	%
Pogin	162	19.4	177	19.5	100	32.1	106	25.7	71	11.8			74	15.6	691	19.4
Zakol v sili	38	4.5	75	8.3	7	2.2	9	2.2	65	10.8			6	1.3	202	5.7
Plodnost	13	1.6	25	2.8	4	1.3	3	.7	8	1.3			7	1.5	60	1.7
Podp.pl.vrednost	25	3.0	22	2.4	7	2.2	34	8.2	34	5.6			30	6.3	152	4.3
Zunanost	32	3.8	21	2.3	9	2.9	3	.7	18	3.0			2	.4	86	2.4
Ded.napake	3	.4	1	.1											4	.1
Starost	71	8.5	79	8.7	42	13.5	23	5.6	32	5.3	1	100.0	51	10.7	308	8.6
Libido	156	18.7	117	12.9	42	13.5	47	11.4	113	18.8			65	13.7	550	15.4
Kakovost semena	179	21.4	240	26.4	48	15.4	97	23.5	174	28.9			109	22.9	847	23.7
Spolni org.			1	.1	1	.3							3	.6	5	.1
Noge	76	9.1	55	6.1	22	7.1	45	10.9	36	6.0			47	9.9	281	7.9
Bolezen	19	2.3	26	2.9	12	3.8	15	3.6	16	2.7			15	3.2	103	2.9
Ostalo (40)			2	.2					2	.3			34	7.2	38	1.1
Prekomerna telesna masa			1	.1											1	.0
Zmanjševanje pl. črede	13	1.6	17	1.9			18	4.4	3	.5			1	.2	52	1.5
Odsluženi iskači	1	.1	1	.1	1	.3	1	.2	1	.2					5	.1
MHS	4	.5	2	.2					1	.2					7	.2
Omejena prodaja													1	.2	1	.0
Prodaja	12	1.4	8	.9	3	1.0			3	.5			11	2.3	37	1.0
Drugi vzroki (99)	32	3.8	38	4.2	14	4.5	12	2.9	25	4.2			19	4.0	140	3.9
Skupaj	836	23.4	908	25.4	312	8.7	413	11.6	602	16.9	1	.0	475	13.3	3570	100.0

1 Analiza libida in meritev lastnosti semena merjascev po genotipih v letu 2019

ANALIZA LIBIDA IN MERITEV LASTNOSTI SEMENA MERJASCEV PO FARMAH IN GENOTIPIH
v obdobju od 1.1.2019 do 31.12.2019 (vsi odvzemi)

Slovenski landras	Št. odv.	Ne skoči (%)	Ne skoči št.	Li-bi-do	Kol. ejak. (ml)	Gostota nativnega semena	Valo-vanje	Giba-nje (%)	Mrtvih sem. (%)	Morfološko norm.sem. (%)	Upora-bnost (%)	Količina prip.sem. (ml)	Štev. doz	Gibanje prip.sem. (%)
Farma														
OS Ptuj	148	1.99	3	3.01	253	1.69		72.0	13.7		96.7	1579	15.8	72.1
OS Bakovci	35	2.78	1	4.00	218	3.66		84.0	5.9		100.0	1246	14.1	84.0
Skupaj	183	2.14	4	3.20	246	2.07		74.3	12.2		97.3	1514	15.5	74.4

Slov. veliki beli	Št. odv.	Ne skoči (%)	Ne skoči št.	Li-bi-do	Kol. ejak. (ml)	Gostota nativnega semena	Valo-vanje	Giba-nje (%)	Mrtvih sem. (%)	Morfološko norm.sem. (%)	Upora-bnost (%)	Količina prip.sem. (ml)	Štev. doz	Gibanje prip.sem. (%)
Farma														
Farma Ljutomer	35	.00	0	3.83	241	3.89		71.7			88.6	1871	18.7	79.7
OS Ptuj	219	2.67	6	3.35	237	1.78		74.5	12.8		96.9	1633	16.3	74.4
OS Bakovci	151	.00	0	3.88	234	3.32		81.0	7.9		98.7	2084	22.8	81.0
Skupaj	405	1.46	6	3.59	236	2.54		76.7	10.8		96.8	1820	18.9	77.3

Durok	Št. odv.	Ne skoči (%)	Ne skoči št.	Li-bi-do	Kol. ejak. (ml)	Gostota nativnega semena	Valo-vanje	Giba-nje (%)	Mrtvih sem. (%)	Morfološko norm.sem. (%)	Upora-bnost (%)	Količina prip.sem. (ml)	Štev. doz	Gibanje prip.sem. (%)
Farma														
OS Ptuj	22	.00	0	3.18	204	1.45		68.6	14.8		90.9	805	8.1	71.0
OS Bakovci	23	.00	0	3.57	129	3.30		71.1	10.6		100.0	926	10.3	70.9
Skupaj	45	.00	0	3.38	165	2.44		69.9	12.6		95.6	870	9.2	70.9

Pietren	Št. odv.	Ne skoči (%)	Ne skoči št.	Li-bi-do	Kol. ejak. (ml)	Gostota nativnega semena	Valo-vanje	Giba-nje (%)	Mrtvih sem. (%)	Morfološko norm.sem. (%)	Upora-bnost (%)	Količina prip.sem. (ml)	Štev. doz	Gibanje prip.sem. (%)
Farma														
Farma Ljutomer	52	.00	0	3.27	241	3.85		75.7			100.0	1925	19.3	75.7
OS Ptuj	420	4.33	19	3.16	258	1.62		72.1	13.8		94.1	1568	15.7	72.4
OS Bakovci	380	.52	2	3.94	224	3.42		80.7	8.0		94.8	2186	23.8	81.4
Skupaj	852	2.41	21	3.51	242	2.56		76.2	11.0		94.7	1860	19.4	76.5

ANALIZA LIBIDA IN MERITEV LASTNOSTI SEMENA MERJASCEV PO FARMAH IN GENOTIPIH
 v obdobju od 1.1.2019 do 31.12.2019 (vsi odvzemi)

Slovenski mesni landras	Št. odv.	Ne skoči (%)	Ne skoči št.	Li-bi-do	Kol.ejak. (ml)	Gostota nativnega semena	Valo-vanje	Giba-nje (%)	Mrtvih sem. (%)	Morfološko norm.sem. (%)	Upora-bnost (%)	Količina prip.sem. (ml)	Štev. doz	Gibanje prip.sem. (%)
Farma														
OS Ptuj	0	100.00	17								.0			
OS Bakovci	49	.00	0	4.00	238	3.53		72.3	10.6		100.0	2080	22.7	72.2
Skupaj	49	25.76	17	4.00	238	3.53		72.3	10.6		74.2	2080	22.7	72.2
Kombinacija 43	Št. odv.	Ne skoči (%)	Ne skoči št.	Li-bi-do	Kol.ejak. (ml)	Gostota nativnega semena	Valo-vanje	Giba-nje (%)	Mrtvih sem. (%)	Morfološko norm.sem. (%)	Upora-bnost (%)	Količina prip.sem. (ml)	Štev. doz	Gibanje prip.sem. (%)
Farma														
OS Bakovci	44	.00	0	3.95	199	3.02		76.6	9.1		97.7	1585	17.1	77.0
Skupaj	44	.00	0	3.95	199	3.02		76.6	9.1		97.7	1585	17.1	77.0
Hibrid 54	Št. odv.	Ne skoči (%)	Ne skoči št.	Li-bi-do	Kol.ejak. (ml)	Gostota nativnega semena	Valo-vanje	Giba-nje (%)	Mrtvih sem. (%)	Morfološko norm.sem. (%)	Upora-bnost (%)	Količina prip.sem. (ml)	Štev. doz	Gibanje prip.sem. (%)
Farma														
OS Ptuj	162	.00	0	3.44	281	1.57		72.6	13.9		100.0	1586	15.9	72.5
OS Bakovci	120	.00	0	3.93	226	3.36		78.0	8.6		97.5	2154	23.5	77.9
Skupaj	282	.00	0	3.65	258	2.33		74.9	11.6		98.9	1824	19.1	74.7
Krškopoljski prašič	Št. odv.	Ne skoči (%)	Ne skoči št.	Li-bi-do	Kol.ejak. (ml)	Gostota nativnega semena	Valo-vanje	Giba-nje (%)	Mrtvih sem. (%)	Morfološko norm.sem. (%)	Upora-bnost (%)	Količina prip.sem. (ml)	Štev. doz	Gibanje prip.sem. (%)
Farma														
OS Ptuj	45	11.76	6	3.62	219	2.02		77.4	11.2		88.2	709	7.1	77.4
OS Bakovci	33	2.94	1	3.79	142	3.85		78.5	9.2		100.0	988	10.8	78.5
Skupaj	78	8.24	7	3.69	186	2.79		77.9	10.4		92.9	827	8.7	77.9
Genotipi skupaj	Št. odv.	Ne skoči (%)	Ne skoči št.	Li-bi-do	Kol.ejak. (ml)	Gostota nativnega semena	Valo-vanje	Giba-nje (%)	Mrtvih sem. (%)	Morfološko norm.sem. (%)	Upora-bnost (%)	Količina prip.sem. (ml)	Štev. doz	Gibanje prip.sem. (%)
Farma														
Farma Ljutomer	87	.00	0	3.49	241	3.86		74.1			95.4	1905	19.0	77.2
OS Ptuj	1016	4.78	51	3.25	254	1.67		72.9	13.5		94.1	1533	15.3	73.0
OS Bakovci	835	.48	4	3.92	220	3.40		79.5	8.3		96.9	1999	21.8	79.7
Skupaj	1938	2.76	55	3.55	238	2.52		75.8	11.2		95.3	1748	18.3	76.0

2 Trajanje izkoriščanja merjascev na farmi od leta 1986

Trajanje izkoriščanja merjascev na farmi Ljutomer

Genotip	Število živali	SO (dni)	S1S (dni)	SZS (dni)	SI (dni)	DOS (dni)	D1Z (dni)	D1I (dni)	DZI (dni)
Slovenski landras	12	162.9	271.8	1172.1	1250.9	110.1	900.3	979.1	78.8
Slov. veliki beli	19	165.9	313.3	1326.8	1435.9	137.8	1013.5	1131.2	33.2
Durok	3	159.0	227.0	764.7	817.0	68.0	537.7	590.0	52.3
Pietren	11	166.0	285.9	1292.4	1279.2	52.0	1006.5	993.1	36.6
Hibrid 54	29	159.4	243.5	1123.7	1222.7	84.7	880.2	979.2	99.0
Slovenski mesni landras	16	168.4	286.5	1161.1	1213.9	121.9	874.6	927.4	52.8
Linija 78	8		428.5	1490.3	1523.3		1061.8	1094.8	33.0
Linija 79	4		285.5	771.5	824.8		486.0	539.3	53.3
Skupaj	102	163.2	286.8	1195.7	1262.8	106.2	908.9	977.9	63.1

Trajanje izkoriščanja merjascev na osemenjevalnem središču Ptuj

Genotip	Število živali	SO (dni)	S1S (dni)	SZS (dni)	SI (dni)	DOS (dni)	D1Z (dni)	D1I (dni)	DZI (dni)
Slovenski landras	41	153.8	356.0	1155.6	1301.6	254.8	799.7	942.8	124.9
Slov. veliki beli	46	156.7	305.1	1116.9	1219.1	172.2	811.8	923.6	59.7
Durok	13	150.2	293.6	933.4	1176.6	106.2	639.8	884.7	142.1
Kombinacija 43	2		498.0	1073.0	1086.0		575.0	588.0	13.0
Pietren	54	189.0	330.4	1108.3	1322.2	71.4	777.9	989.0	112.1
Hibrid 54	33	159.8	329.2	1212.2	1261.7	168.8	883.0	929.8	58.4
Slovenski mesni landras	27	161.4	349.1	1109.1	1186.6	221.2	760.0	837.4	49.0
Hibrid 74	4		270.5	1448.5	1562.0		1178.0	1291.5	113.5
Krškopoljski prašič	2		306.0	482.0			176.0		
Nem. landrace v tipu A	3		333.3	1756.7	1896.7		1423.3	1563.3	140.0
Skupaj	225	160.3	330.1	1132.7	1272.8	183.7	802.6	942.8	88.4

Trajanje izkoriščanja merjascev na osemenjevalnem središču Bakovci

Genotip	Število živali	SO (dni)	S1S (dni)	SZS (dni)	SI (dni)	DOS (dni)	D1Z (dni)	D1I (dni)	DZI (dni)
Slovenski landras	29	157.1	274.7	809.3	840.7	127.1	534.6	574.5	28.5
Slov. veliki beli	33	155.2	257.9	1029.2	1056.8	116.3	771.2	811.7	14.6
Durok	10	158.9	227.6	717.5	643.7	63.6	489.9	415.1	15.4
Kombinacija 43	2		231.5	1154.0	1229.0		922.5	1001.0	44.0
Pietren	54	185.9	257.9	995.6	1059.7	82.1	737.7	800.2	17.8
Hibrid 54	38	159.9	264.1	1144.0	1201.8	119.0	879.8	935.2	16.1
Slovenski mesni landras	20	155.6	269.2	870.7	896.4	120.8	601.5	659.6	14.6
Hibrid 74	6		393.5	1369.0	1392.5		975.5	999.0	23.5
Krškopoljski prašič	2		279.0	1542.0	1644.0		1263.0	1373.0	26.0
Skupaj	194	161.2	265.4	994.1	1029.9	109.4	728.7	772.1	18.6

Trajanje izkoriščanja merjascev na farmah skupaj

Genotip	Število živali	SO (dni)	S1S (dni)	SZS (dni)	SI (dni)	DOS (dni)	D1Z (dni)	D1I (dni)	DZI (dni)
Slovenski landras	839	155.6	306.0	770.2	836.7	148.8	464.3	535.2	67.0
Slov. veliki beli	916	162.2	308.4	830.8	886.8	146.7	522.4	578.1	56.2
Durok	315	160.4	272.6	700.9	802.2	95.6	428.2	533.9	102.7
Hibrid 37	4		386.8	386.8	847.3		.0	851.5	851.5
Kombinacija 43	10		291.3	852.8	875.3		561.5	577.8	52.6
Pietren	433	196.2	315.3	917.4	983.3	152.3	602.0	666.6	59.0
Hibrid 54	250	163.0	307.9	979.2	1018.9	149.1	671.3	706.2	38.9
Slovenski mesni landras	605	168.1	316.7	905.9	946.6	149.7	589.2	631.4	39.3
Hibrid 74	25		308.3	1042.1	1089.8		733.8	848.7	49.3
Linija 78	28		300.9	1054.7	1060.9		753.8	721.0	26.4
Linija 79	43		271.2	679.3	768.0		408.2	600.1	200.6
Linija 82	15		265.9	606.8	650.0		340.9	386.8	60.0
Linija 84	3		286.7	745.7	760.0		459.0	473.3	14.3
Linija 86	2		254.0	994.5	1001.0		740.5	747.0	6.5
Krškopoljski prašič	4		292.5	1012.0	1644.0		719.5	1373.0	26.0
Linija 89	20		277.0	621.7	721.0		344.7	444.3	132.3
Nem. landrace v tipu A	3		333.3	1756.7	1896.7		1423.3	1563.3	140.0
H2	3		339.0	512.3	545.7		173.3		
Skupaj	3518	163.9	306.0	838.4	898.4	143.6	532.4	595.9	60.8

- SO - starost merjascev ob odbiri
 S1S - starost merjascev ob prvem zabeleženem skoku na farmi
 SZS - starost merjascev ob zadnjem zabeleženem skoku na farmi
 SI - starost merjascev ob izločitvi
 DOS - doba od odbire do prvega zabeležega skoka na farmi
 D1Z - doba od prvega do zadnjega zabeležega skoka na farmi
 D1I - doba od prvega zabeležega skoka na farmi do izločitve
 DZI - doba od zadnjega zabeležega skoka na farmi do izločitve

3 Analiza libida in meritev lastnosti semena merjascev po farmah v letu 2019

ANALIZA LIBIDA IN MERITEV LASTNOSTI SEMENA PO GENOTIPIH MERJASCEV
v obdobju od 1.1.2019 do 31.12.2019 (vsi odvzemi)

Farma Ljutomer	Ne	Ne	Li-	Kol.	Gostota	Valo-	Giba-	Mrtvih	Morfološko	Upora-	Količina	Štev.	Gibanje
Genotip	Št. odv.	skoči (%)	skoči št.	bi-do	ejak. (ml)	nativnega semena	nje (%)	sem. (%)	norm.sem. (%)	bnost (%)	prip.sem. (ml)	doz	prip.sem. (%)
Slov. veliki beli	35	.00	0	3.83	241	3.89	71.7			88.6	1871	18.7	79.7
Pietren	52	.00	0	3.27	241	3.85	75.7			100.0	1925	19.3	75.7
Skupaj	87	.00	0	3.49	241	3.86	74.1			95.4	1905	19.0	77.2

OS Ptuj	Ne	Ne	Li-	Kol.	Gostota	Valo-	Giba-	Mrtvih	Morfološko	Upora-	Količina	Štev.	Gibanje
Genotip	Št. odv.	skoči (%)	skoči št.	bi-do	ejak. (ml)	nativnega semena	nje (%)	sem. (%)	norm.sem. (%)	bnost (%)	prip.sem. (ml)	doz	prip.sem. (%)
Slovenski landras	148	1.99	3	3.01	253	1.69	72.0	13.7		96.7	1579	15.8	72.1
Slov. veliki beli	219	2.67	6	3.35	237	1.78	74.5	12.8		96.9	1633	16.3	74.4
Durok	22	.00	0	3.18	204	1.45	68.6	14.8		90.9	805	8.1	71.0
Pietren	420	4.33	19	3.16	258	1.62	72.1	13.8		94.1	1568	15.7	72.4
Hibrid 54	162	.00	0	3.44	281	1.57	72.6	13.9		100.0	1586	15.9	72.5
Slovenski mesni landras	0	100.00	17							.0			
Krškopoljski prašič	45	11.76	6	3.62	219	2.02	77.4	11.2		88.2	709	7.1	77.4
Skupaj	1016	4.78	51	3.25	254	1.67	72.9	13.5		94.1	1533	15.3	73.0

ANALIZA LIBIDA IN MERITEV LASTNOSTI SEMENA PO GENOTIPIH MERJASCEV
v obdobju od 1.1.2019 do 31.12.2019 (vsi odvzemi)

OS Bakovci	Št.	Ne	Ne	Li-	Kol.	Gostota	Valo-	Giba-	Mrtvih	Morfološko	Upora-	Količina	Štev.	Gibanje
Genotip	odv.	skoči (%)	skoči št.	bi-do	ejak. (ml)	nativnega semena	vanje	nje (%)	sem. (%)	norm.sem. (%)	bnost (%)	prip.sem. (ml)	doz	prip.sem. (%)
Slovenski landras	35	2.78	1	4.00	218	3.66		84.0	5.9		100.0	1246	14.1	84.0
Slov. veliki beli	151	.00	0	3.88	234	3.32		81.0	7.9		98.7	2084	22.8	81.0
Durok	23	.00	0	3.57	129	3.30		71.1	10.6		100.0	926	10.3	70.9
Kombinacija 43	44	.00	0	3.95	199	3.02		76.6	9.1		97.7	1585	17.1	77.0
Pietren	380	.52	2	3.94	224	3.42		80.7	8.0		94.8	2186	23.8	81.4
Hibrid 54	120	.00	0	3.93	226	3.36		78.0	8.6		97.5	2154	23.5	77.9
Slovenski mesni landras	49	.00	0	4.00	238	3.53		72.3	10.6		100.0	2080	22.7	72.2
Krškopoljski prašič	33	2.94	1	3.79	142	3.85		78.5	9.2		100.0	988	10.8	78.5
Skupaj	835	.48	4	3.92	220	3.40		79.5	8.3		96.9	1999	21.8	79.7

SKUPAJ	Št.	Ne	Ne	Li-	Kol.	Gostota	Valo-	Giba-	Mrtvih	Morfološko	Upora-	Količina	Štev.	Gibanje
Genotip	odv.	skoči (%)	skoči št.	bi-do	ejak. (ml)	nativnega semena	vanje	nje (%)	sem. (%)	norm.sem. (%)	bnost (%)	prip.sem. (ml)	doz	prip.sem. (%)
Slovenski landras	183	2.14	4	3.20	246	2.07		74.3	12.2		97.3	1514	15.5	74.4
Slov. veliki beli	405	1.46	6	3.59	236	2.54		76.7	10.8		96.8	1820	18.9	77.3
Durok	45	.00	0	3.38	165	2.44		69.9	12.6		95.6	870	9.2	70.9
Kombinacija 43	44	.00	0	3.95	199	3.02		76.6	9.1		97.7	1585	17.1	77.0
Pietren	852	2.41	21	3.51	242	2.56		76.2	11.0		94.7	1860	19.4	76.5
Hibrid 54	282	.00	0	3.65	258	2.33		74.9	11.6		98.9	1824	19.1	74.7
Slovenski mesni landras	49	25.76	17	4.00	238	3.53		72.3	10.6		74.2	2080	22.7	72.2
Krškopoljski prašič	78	8.24	7	3.69	186	2.79		77.9	10.4		92.9	827	8.7	77.9
Skupaj	1938	2.76	55	3.55	238	2.52		75.8	11.2		95.3	1748	18.3	76.0

**4 Analiza libida in meritev lastnosti semena merjascev -
po farmah, genotipih in mesecih v letu 2019**

ANALIZA LIBIDA IN MERITEV LASTNOSTI SEMENA MERJASCEV PO MESECIH IN GENOTIPIH
v obdobju od 1.1.2019 do 31.12.2019 (vsi odvzemi)

Farma Ljutomer Slov. veliki beli	Št. odv.	Ne skoči (%)	Ne skoči št.	Li- bi- do	Kol. ejak. (ml)	Gostota nativnega semena	Valo- vanje	Giba- nje (%)	Mrtvih sem. (%)	Morfološko norm.sem. (%)	Upora- bnost (%)	Količina prip.sem. (ml)	Štev. doz	Gibanje prip.sem. (%)
01/2019	2	.00	0	2.00	200	4.00		75.0			100.0	1350	13.5	75.0
02/2019	1	.00	0	4.00	250	4.00		80.0			100.0	2000	20.0	80.0
03/2019	2	.00	0	4.00	250	4.00		80.0			100.0	1650	16.5	80.0
04/2019	3	.00	0	4.00	250	4.00		80.0			100.0	2067	20.7	80.0
05/2019	3	.00	0	4.00	250	4.00		80.0			100.0	2067	20.7	80.0
06/2019	3	.00	0	4.00	233	4.00		80.0			100.0	1933	19.3	80.0
07/2019	3	.00	0	4.00	250	4.00		80.0			100.0	2000	20.0	80.0
09/2019	8	.00	0	3.75	231	3.50		45.0			50.0	1900	19.0	80.0
10/2019	4	.00	0	4.00	250	4.00		80.0			100.0	2050	20.5	80.0
11/2019	3	.00	0	4.00	250	4.00		80.0			100.0	1767	17.7	80.0
12/2019	3	.00	0	4.00	250	4.00		80.0			100.0	1567	15.7	80.0
Skupaj	35	.00	0	3.83	241	3.89		71.7			88.6	1871	18.7	79.7

ANALIZA LIBIDA IN MERITEV LASTNOSTI SEMENA MERJASCEV PO MESECIH IN GENOTIPIH
v obdobju od 1.1.2019 do 31.12.2019 (vsi odvzemi)

Farma Ljutomer Pietren	Št. odv.	Ne skoči (%)	Ne skoči št.	Li-bido	Kol. ejak. (ml)	Gostota nativnega semena	Valovanje	Gibanje (%)	Mrtvih sem. (%)	Morfološko norm.sem. (%)	Uporabnost (%)	Količina prip.sem. (ml)	Štev. doz	Gibanje prip.sem. (%)
01/2019	4	.00	0	3.00	225	4.00		77.5			100.0	1900	19.0	77.5
02/2019	4	.00	0	2.75	235	4.00		77.5			100.0	1825	18.3	77.5
03/2019	4	.00	0	3.25	245	3.75		76.3			100.0	2025	20.3	76.3
04/2019	6	.00	0	3.00	260	4.00		76.7			100.0	2183	21.8	76.7
05/2019	7	.00	0	3.14	240	4.00		78.6			100.0	2129	21.3	78.6
06/2019	4	.00	0	3.00	250	3.50		70.0			100.0	1800	18.0	70.0
07/2019	5	.00	0	3.20	230	3.60		72.0			100.0	1640	16.4	72.0
09/2019	8	.00	0	3.25	224	3.63		70.0			100.0	1675	16.8	70.0
10/2019	3	.00	0	4.00	253	4.00		80.0			100.0	2200	22.0	80.0
11/2019	4	.00	0	4.00	250	4.00		80.0			100.0	2050	20.5	80.0
12/2019	3	.00	0	4.00	250	4.00		80.0			100.0	1833	18.3	80.0
Skupaj	52	.00	0	3.27	241	3.85		75.7			100.0	1925	19.3	75.7

ANALIZA LIBIDA IN MERITEV LASTNOSTI SEMENA MERJASCEV PO MESECIH IN GENOTIPIH
v obdobju od 1.1.2019 do 31.12.2019 (vsi odvzemi)

OS Ptuj Slovenski landras	Št. odv.	Ne skoči (%)	Ne skoči št.	Li- bi- do	Kol. ejak. (ml)	Gostota nativnega semena	Valo- vanje	Giba- nje (%)	Mrtvih sem. (%)	Morfološko norm.sem. (%)	Upora- bnost (%)	Količina prip.sem. (ml)	Štev. doz	Gibanje prip.sem. (%)
01/2019	17	5.56	1	2.53	222	1.47		68.4	11.9		83.3	1587	15.9	69.7
02/2019	10	16.67	2	2.60	221	1.80		71.0	12.5		83.3	1820	18.6	70.0
03/2019	12	.00	0	2.92	216	2.25		69.6	15.4		100.0	1683	16.8	69.6
04/2019	15	.00	0	3.40	263	1.73		70.3	18.3		100.0	1727	17.3	70.3
05/2019	16	.00	0	3.75	266	1.56		73.8	12.8		100.0	1531	15.3	73.8
06/2019	11	.00	0	3.73	253	1.91		74.5	12.7		100.0	1364	13.6	74.5
07/2019	13	.00	0	2.85	232	1.62		70.8	14.6		100.0	1431	14.3	70.8
08/2019	12	.00	0	2.92	266	1.67		73.3	13.8		100.0	1350	13.5	73.3
09/2019	13	.00	0	2.00	269	1.38		73.5	13.5		100.0	1408	14.1	73.5
10/2019	9	.00	0	2.89	227	2.00		73.9	12.8		100.0	1778	17.8	73.9
11/2019	10	.00	0	3.10	300	1.30		74.0	13.0		100.0	1580	15.8	74.0
12/2019	10	.00	0	3.50	316	1.80		73.5	12.5		100.0	1800	18.0	73.5
Skupaj	148	1.99	3	3.01	253	1.69		72.0	13.7		96.7	1579	15.8	72.1

ANALIZA LIBIDA IN MERITEV LASTNOSTI SEMENA MERJASCEV PO MESECIH IN GENOTIPIH
v obdobju od 1.1.2019 do 31.12.2019 (vsi odvzemi)

OS Ptuj Slov. veliki beli	Št. odv.	Ne skoči (%)	Ne skoči št.	Li- bi- do	Kol. ejak. (ml)	Gostota nativnega semena	Valo- vanje	Giba- nje (%)	Mrtvih sem. (%)	Morfološko norm.sem. (%)	Upora- bnost (%)	Količina prip.sem. (ml)	Štev. doz	Gibanje prip.sem. (%)
01/2019	17	19.05	4	2.94	216	1.94		74.4	11.8		81.0	1900	19.0	75.0
02/2019	22	8.33	2	3.09	227	1.73		72.0	13.4		91.7	1600	16.0	70.7
03/2019	17	.00	0	3.41	209	2.06		72.4	14.1		100.0	1724	17.2	72.1
04/2019	22	.00	0	3.82	237	1.64		72.0	17.7		100.0	1318	13.2	72.0
05/2019	22	.00	0	3.73	228	1.68		74.1	13.0		100.0	1391	13.9	74.1
06/2019	13	.00	0	3.69	248	2.23		76.2	11.9		100.0	1600	16.0	76.2
07/2019	18	.00	0	2.83	236	1.50		76.4	11.1		100.0	1494	14.9	76.4
08/2019	16	.00	0	2.88	265	1.75		75.6	11.6		100.0	1700	17.0	75.6
09/2019	18	.00	0	2.83	242	1.65		77.6	10.6		94.4	1618	16.2	77.6
10/2019	15	.00	0	3.40	241	1.87		75.7	12.0		100.0	1987	19.9	75.7
11/2019	20	.00	0	3.60	242	1.75		73.5	13.3		100.0	1770	17.7	73.5
12/2019	19	.00	0	3.84	254	1.84		76.1	11.8		100.0	1684	16.8	76.1
Skupaj	219	2.67	6	3.35	237	1.78		74.5	12.8		96.9	1633	16.3	74.4

ANALIZA LIBIDA IN MERITEV LASTNOSTI SEMENA MERJASCEV PO MESECIH IN GENOTIPIH
v obdobju od 1.1.2019 do 31.12.2019 (vsi odvzemi)

OS Ptuj Durok	Št. odv.	Ne skoči (%)	Ne skoči št.	Li- bi- do	Kol. ejak. (ml)	Gostota nativnega semena	Valo- vanje	Giba- nje (%)	Mrtvih sem. (%)	Morfološko norm.sem. (%)	Upora- bnost (%)	Količina prip.sem. (ml)	Štev. doz	Gibanje prip.sem. (%)
10/2019	6	.00	0	3.33	180	1.50		73.3	12.5		100.0	733	7.3	73.3
11/2019	8	.00	0	2.75	206	1.43		62.5	18.1		87.5	943	9.4	68.6
12/2019	8	.00	0	3.50	219	1.43		71.4	12.9		87.5	729	7.3	71.4
Skupaj	22	.00	0	3.18	204	1.45		68.6	14.8		90.9	805	8.1	71.0

ANALIZA LIBIDA IN MERITEV LASTNOSTI SEMENA MERJASCEV PO MESECIH IN GENOTIPIH
v obdobju od 1.1.2019 do 31.12.2019 (vsi odvzemi)

OS Ptuj Pietren	Št. odv.	Ne skoči (%)	Ne skoči št.	Li- bi- do	Kol. ejak. (ml)	Gostota nativnega semena	Valo- vanje	Giba- nje (%)	Mrtvih sem. (%)	Morfološko norm.sem. (%)	Upora- bnost (%)	Količina prip.sem. (ml)	Štev. doz	Gibanje prip.sem. (%)
01/2019	31	26.19	11	2.77	229	1.71		71.0	13.5		73.8	1597	16.1	70.0
02/2019	33	19.51	8	3.12	221	1.76		68.8	14.2		78.0	1431	14.3	70.0
03/2019	36	.00	0	3.36	204	1.83		66.9	15.3		94.4	1524	15.2	69.6
04/2019	39	.00	0	3.46	225	1.79		71.5	17.7		100.0	1482	14.8	71.5
05/2019	40	.00	0	3.55	225	1.70		74.0	12.9		97.5	1431	14.3	73.8
06/2019	36	.00	0	3.53	234	1.83		74.4	12.8		100.0	1406	14.1	74.4
07/2019	40	.00	0	2.50	266	1.33		72.9	12.8		100.0	1358	13.6	72.9
08/2019	36	.00	0	2.81	266	1.57		73.4	12.9		97.2	1497	15.0	73.4
09/2019	38	.00	0	2.42	271	1.18		74.2	12.8		100.0	1458	14.6	73.9
10/2019	33	.00	0	3.42	322	1.48		73.0	12.9		100.0	1818	18.2	72.7
11/2019	31	.00	0	3.32	301	1.59		72.3	14.0		93.5	1966	19.7	73.4
12/2019	27	.00	0	3.85	376	1.78		72.2	13.9		100.0	2111	21.1	72.2
Skupaj	420	4.33	19	3.16	258	1.62		72.1	13.8		94.1	1568	15.7	72.4

ANALIZA LIBIDA IN MERITEV LASTNOSTI SEMENA MERJASCEV PO MESECIH IN GENOTIPIH
v obdobju od 1.1.2019 do 31.12.2019 (vsi odvzemi)

OS Ptuj Hibrid 54	Št. odv.	Ne skoči (%)	Ne skoči št.	Li- bi- do	Kol. ejak. (ml)	Gostota nativnega semena	Valo- vanje	Giba- nje (%)	Mrtvih sem. (%)	Morfološko norm.sem. (%)	Upora- bnost (%)	Količina prip.sem. (ml)	Štev. doz	Gibanje prip.sem. (%)
01/2019	13	.00	0	3.08	263	1.77		71.9	13.5		100.0	1954	19.5	71.9
02/2019	11	.00	0	3.09	248	1.82		70.9	14.1		100.0	1673	16.8	70.5
03/2019	16	.00	0	3.56	272	1.63		71.3	14.7		100.0	1600	16.0	70.6
04/2019	12	.00	0	3.83	258	1.83		70.0	19.2		100.0	1750	17.5	70.0
05/2019	16	.00	0	3.94	262	1.81		72.5	13.8		100.0	1463	14.6	72.5
06/2019	12	.00	0	3.92	269	1.92		72.5	14.2		100.0	1450	14.5	72.5
07/2019	16	.00	0	2.56	317	1.13		73.4	12.5		100.0	1331	13.3	73.4
08/2019	13	.00	0	3.31	315	1.38		72.3	13.8		100.0	1462	14.6	72.3
09/2019	14	.00	0	2.93	306	1.14		73.9	12.9		100.0	1371	13.7	73.9
10/2019	12	.00	0	3.58	270	1.33		75.0	12.5		100.0	1692	16.9	75.0
11/2019	13	.00	0	3.62	288	1.46		72.3	13.8		100.0	1700	17.0	72.3
12/2019	14	.00	0	3.93	294	1.71		74.3	12.5		100.0	1700	17.0	74.3
Skupaj	162	.00	0	3.44	281	1.57		72.6	13.9		100.0	1586	15.9	72.5

ANALIZA LIBIDA IN MERITEV LASTNOSTI SEMENA MERJASCEV PO MESECIH IN GENOTIPIH
v obdobju od 1.1.2019 do 31.12.2019 (vsi odvzemi)

OS Ptuj Slovenski mesni landras	Št. odv.	Ne skoči (%)	Ne skoči št.	Li- bi- do	Kol. ejak. (ml)	Gostota nativnega semena	Valo- vanje	Giba- nje (%)	Mrtvih sem. (%)	Morfološko norm.sem. (%)	Upora- bnost (%)	Količina prip.sem. (ml)	Štev. doz	Gibanje prip.sem. (%)
01/2019	0	100.00	5								.0			
02/2019	0	100.00	12								.0			
Skupaj	0	100.00	17								.0			

ANALIZA LIBIDA IN MERITEV LASTNOSTI SEMENA MERJASCEV PO MESECIH IN GENOTIPIH
v obdobju od 1.1.2019 do 31.12.2019 (vsi odvzemi)

OS Ptuj Krškopoljski prašič	Št. odv.	Ne skoči (%)	Ne skoči št.	Li- bi- do	Kol. ejak. (ml)	Gostota nativnega semena	Valo- vanje	Giba- nje (%)	Mrtvih sem. (%)	Morfološko norm.sem. (%)	Upora- bnost (%)	Količina prip.sem. (ml)	Štev. doz	Gibanje prip.sem. (%)
02/2019	3	66.67	6	3.33	157	2.33		75.0	13.3		33.3	1067	10.7	75.0
03/2019	2	.00	0	4.00	200	3.00		77.5	10.0		100.0	900	9.0	77.5
04/2019	4	.00	0	3.50	208	2.00		75.0	15.0		100.0	800	8.0	75.0
05/2019	4	.00	0	3.00	203	1.50		76.3	10.0		100.0	800	8.0	76.3
06/2019	5	.00	0	3.60	186	2.00		80.0	10.0		100.0	720	7.2	80.0
07/2019	4	.00	0	4.00	265	2.00		78.8	10.0		100.0	950	9.5	78.8
08/2019	4	.00	0	3.75	278	2.00		80.0	10.0		100.0	600	6.0	80.0
09/2019	4	.00	0	3.50	225	1.75		78.8	10.0		100.0	850	8.5	78.8
10/2019	5	.00	0	4.00	222	2.40		78.0	11.0		100.0	240	2.4	78.0
11/2019	4	.00	0	3.25	183	2.25		72.5	13.8		100.0	650	6.5	72.5
12/2019	6	.00	0	3.83	250	1.67		78.3	10.8		100.0	583	5.8	78.3
Skupaj	45	11.76	6	3.62	219	2.02		77.4	11.2		88.2	709	7.1	77.4

ANALIZA LIBIDA IN MERITEV LASTNOSTI SEMENA MERJASCEV PO MESECIH IN GENOTIPIH
v obdobju od 1.1.2019 do 31.12.2019 (vsi odvzemi)

OS Bakovci Slovenski landras	Št. odv.	Ne skoči (%)	Ne skoči št.	Li- bi- do	Kol. ejak. (ml)	Gostota nativnega semena	Valo- vanje	Giba- nje (%)	Mrtvih sem. (%)	Morfološko norm.sem. (%)	Upora- bnost (%)	Količina prip.sem. (ml)	Štev. doz	Gibanje prip.sem. (%)
01/2019	3	.00	0	4.00	227	3.33		85.0	5.0		100.0	1433	14.3	85.0
02/2019	3	.00	0	4.00	217	3.33		81.7	5.0		100.0	1400	14.0	81.7
03/2019	2	.00	0	4.00	184	3.50		85.0	5.0		100.0	1450	16.0	85.0
04/2019	4	20.00	1	4.00	202	3.75		85.0	5.0		100.0	1250	14.5	85.0
05/2019	3	.00	0	4.00	216	3.33		85.0	5.0		100.0	1400	16.0	85.0
06/2019	3	.00	0	4.00	174	3.67		80.0	10.0		100.0	1200	14.0	80.0
07/2019	4	.00	0	4.00	188	3.75		85.0	5.0		100.0	950	11.0	85.0
08/2019	3	.00	0	4.00	242	4.00		81.7	8.3		100.0	1000	12.0	81.7
09/2019	3	.00	0	4.00	303	3.67		85.0	5.0		100.0	1600	17.7	85.0
10/2019	3	.00	0	4.00	193	4.00		85.0	5.0		100.0	1267	15.3	85.0
11/2019	1	.00	0	4.00	280	4.00		80.0	10.0		100.0	1000	12.0	80.0
12/2019	3	.00	0	4.00	242	3.67		86.7	5.0		100.0	1000	12.0	86.7
Skupaj	35	2.78	1	4.00	218	3.66		84.0	5.9		100.0	1246	14.1	84.0

ANALIZA LIBIDA IN MERITEV LASTNOSTI SEMENA MERJASCEV PO MESECIH IN GENOTIPIH
v obdobju od 1.1.2019 do 31.12.2019 (vsi odvzemi)

OS Bakovci Slov. veliki beli	Št. odv.	Ne skoči (%)	Ne skoči št.	Li- bi- do	Kol. ejak. (ml)	Gostota nativnega semena	Valo- vanje	Giba- nje (%)	Mrtvih sem. (%)	Morfološko norm.sem. (%)	Upora- bnost (%)	Količina prip.sem. (ml)	Štev. doz	Gibanje prip.sem. (%)
01/2019	15	.00	0	3.67	240	2.93		82.7	7.0		100.0	1973	19.7	82.7
02/2019	14	.00	0	3.57	213	3.36		75.4	10.0		92.9	1915	19.2	75.8
03/2019	14	.00	0	3.86	202	3.00		82.1	6.8		92.9	1877	20.6	82.3
04/2019	14	.00	0	3.93	209	3.71		84.3	7.1		100.0	2461	27.5	84.3
05/2019	15	.00	0	4.00	210	3.47		80.7	8.7		100.0	1940	21.7	80.7
06/2019	9	.00	0	4.00	209	3.89		81.1	7.8		100.0	2278	26.1	81.1
07/2019	12	.00	0	3.92	216	3.58		79.6	9.6		100.0	2092	23.0	79.6
08/2019	10	.00	0	3.80	205	3.80		74.0	8.5		100.0	1880	21.5	74.0
09/2019	12	.00	0	4.00	299	3.33		79.6	8.8		100.0	2125	23.3	79.6
10/2019	13	.00	0	4.00	279	2.92		84.2	7.3		100.0	2031	22.9	84.2
11/2019	10	.00	0	3.90	272	3.00		85.0	5.7		100.0	2230	24.3	85.0
12/2019	13	.00	0	4.00	267	3.08		81.9	7.3		100.0	2262	25.5	81.9
Skupaj	151	.00	0	3.88	234	3.32		81.0	7.9		98.7	2084	22.8	81.0

ANALIZA LIBIDA IN MERITEV LASTNOSTI SEMENA MERJASCEV PO MESECIH IN GENOTIPIH
v obdobju od 1.1.2019 do 31.12.2019 (vsi odvzemi)

OS Bakovci Durok	Št. odv.	Ne skoči (%)	Ne skoči št.	Li- bi- do	Kol. ejak. (ml)	Gostota nativnega semena	Valo- vanje	Giba- nje (%)	Mrtvih sem. (%)	Morfološko norm.sem. (%)	Upora- bnost (%)	Količina prip.sem. (ml)	Štev. doz	Gibanje prip.sem. (%)
01/2019	5	.00	0	4.00	210	2.80		72.0	10.0		100.0	1020	10.2	72.0
02/2019	1	.00	0	3.00	110	4.00		70.0	10.0		100.0	1200	12.0	70.0
03/2019	2	.00	0	3.50	80	4.00		70.0	10.0		100.0	1000	10.0	67.5
04/2019	2	.00	0	2.50	81	4.00		70.0	10.0		100.0	850	10.0	70.0
05/2019	3	.00	0	3.00	96	3.33		68.3	10.0		100.0	1067	12.3	68.3
07/2019	1	.00	0	3.00	112	2.00		75.0	10.0		100.0	700	9.0	75.0
08/2019	1	.00	0	4.00	100	4.00		85.0	5.0		100.0	1000	12.0	85.0
09/2019	4	.00	0	4.00	117	3.25		77.5	8.8		100.0	750	8.8	77.5
10/2019	2	.00	0	4.00	113	3.50		62.5	15.0		100.0	850	10.0	62.5
11/2019	1	.00	0	4.00	155	3.00		65.0	13.0		100.0	900	10.0	65.0
12/2019	1	.00	0	3.00	130	3.00		60.0	20.0		100.0	800	10.0	60.0
Skupaj	23	.00	0	3.57	129	3.30		71.1	10.6		100.0	926	10.3	70.9

ANALIZA LIBIDA IN MERITEV LASTNOSTI SEMENA MERJASCEV PO MESECIH IN GENOTIPIH
v obdobju od 1.1.2019 do 31.12.2019 (vsi odvzemi)

OS Bakovci Kombinacija 43	Št. odv.	Ne skoči (%)	Ne skoči št.	Li- bi- do	Kol. ejak. (ml)	Gostota nativnega semena	Valo- vanje	Giba- nje (%)	Mrtvih sem. (%)	Morfološko norm.sem. (%)	Upora- bnost (%)	Količina prip.sem. (ml)	Štev. doz	Gibanje prip.sem. (%)
01/2019	4	.00	0	3.50	178	4.00		86.3	5.0		100.0	1700	17.0	86.3
02/2019	4	.00	0	4.00	140	4.00		82.5	7.5		100.0	1775	17.8	82.5
03/2019	3	.00	0	4.00	167	3.33		73.3	10.0		100.0	1867	21.0	73.3
04/2019	4	.00	0	4.00	212	3.75		81.3	8.8		100.0	2225	23.8	81.3
05/2019	4	.00	0	4.00	214	3.75		82.5	7.5		100.0	2025	21.8	82.5
06/2019	4	.00	0	4.00	201	3.75		76.3	10.0		100.0	1775	19.0	76.3
07/2019	5	.00	0	4.00	220	2.00		75.0	10.0		100.0	1220	13.4	75.0
08/2019	4	.00	0	4.00	220	2.75		80.0	8.8		100.0	1550	17.3	80.0
09/2019	3	.00	0	4.00	227	2.00		71.7	10.0		100.0	1233	14.0	71.7
10/2019	4	.00	0	4.00	212	2.25		66.3	13.8		100.0	1150	13.0	66.3
11/2019	3	.00	0	4.00	167	1.67		65.0	10.0		66.7	630	7.0	67.5
12/2019	2	.00	0	4.00	228	2.50		72.5	7.5		100.0	1350	15.0	72.5
Skupaj	44	.00	0	3.95	199	3.02		76.6	9.1		97.7	1585	17.1	77.0

ANALIZA LIBIDA IN MERITEV LASTNOSTI SEMENA MERJASCEV PO MESECIH IN GENOTIPIH
v obdobju od 1.1.2019 do 31.12.2019 (vsi odvzemi)

OS Bakovci Pietren	Št. odv.	Ne skoči (%)	Ne skoči št.	Li- bi- do	Kol. ejak. (ml)	Gostota nativnega semena	Valo- vanje	Giba- nje (%)	Mrtvih sem. (%)	Morfološko norm.sem. (%)	Upora- bnost (%)	Količina prip.sem. (ml)	Štev. doz	Gibanje prip.sem. (%)
01/2019	26	.00	0	3.88	235	3.73		84.4	7.1		100.0	2212	22.1	84.4
02/2019	26	.00	0	4.00	216	3.46		78.5	8.7		92.3	2163	21.6	78.3
03/2019	23	.00	0	3.96	187	3.48		80.0	7.2		100.0	2039	22.7	79.6
04/2019	31	3.13	1	3.81	186	3.68		75.8	10.0		87.1	1919	20.9	78.0
05/2019	29	.00	0	3.93	190	3.76		78.4	8.8		93.1	2037	22.4	78.3
06/2019	35	.00	0	4.00	191	3.34		78.9	7.4		91.4	1947	21.5	80.2
07/2019	38	.00	0	3.95	212	3.55		82.0	7.9		100.0	2142	23.6	82.0
08/2019	37	.00	0	3.86	225	3.27		81.1	7.8		94.6	2160	23.7	82.4
09/2019	38	.00	0	3.92	248	3.16		80.5	7.9		94.7	2244	24.6	81.1
10/2019	35	2.78	1	3.97	280	3.21		83.3	7.1		88.9	2541	28.0	83.4
11/2019	26	.00	0	4.00	264	3.12		80.2	10.6		96.2	2346	25.8	82.6
12/2019	36	.00	0	4.00	246	3.42		84.7	6.1		100.0	2384	26.4	84.0
Skupaj	380	.52	2	3.94	224	3.42		80.7	8.0		94.8	2186	23.8	81.4

ANALIZA LIBIDA IN MERITEV LASTNOSTI SEMENA MERJASCEV PO MESECIH IN GENOTIPIH
v obdobju od 1.1.2019 do 31.12.2019 (vsi odvzemi)

OS Bakovci Hibrid 54	Št. odv.	Ne skoči (%)	Ne skoči št.	Li- bi- do	Kol. ejak. (ml)	Gostota nativnega semena	Valo- vanje	Giba- nje (%)	Mrtvih sem. (%)	Morfološko norm.sem. (%)	Upora- bnost (%)	Količina prip.sem. (ml)	Štev. doz	Gibanje prip.sem. (%)
01/2019	10	.00	0	3.90	225	2.80		75.5	9.5		100.0	1940	19.4	75.5
02/2019	8	.00	0	4.00	255	3.25		78.8	8.1		100.0	2213	22.1	78.8
03/2019	9	.00	0	4.00	212	3.00		77.8	8.3		100.0	1833	19.9	77.8
04/2019	9	.00	0	3.44	239	3.22		79.4	10.0		88.9	2113	23.6	78.8
05/2019	12	.00	0	3.75	174	3.58		75.0	9.6		91.7	1627	18.2	74.1
06/2019	9	.00	0	4.00	195	3.56		78.3	7.8		88.9	2000	22.4	78.1
07/2019	13	.00	0	4.00	195	3.38		77.7	9.2		100.0	1820	20.2	77.7
08/2019	11	.00	0	4.00	220	3.18		80.0	7.7		100.0	2145	23.6	80.0
09/2019	11	.00	0	4.00	243	3.55		80.0	8.2		100.0	2582	28.2	80.0
10/2019	9	.00	0	4.00	277	3.56		76.1	10.0		100.0	2633	29.3	76.1
11/2019	9	.00	0	4.00	246	3.67		78.9	7.8		100.0	2589	28.7	79.4
12/2019	10	.00	0	4.00	265	3.50		79.5	7.0		100.0	2500	27.7	79.0
Skupaj	120	.00	0	3.93	226	3.36		78.0	8.6		97.5	2154	23.5	77.9

ANALIZA LIBIDA IN MERITEV LASTNOSTI SEMENA MERJASCEV PO MESECIH IN GENOTIPIH
v obdobju od 1.1.2019 do 31.12.2019 (vsi odvzemi)

OS Bakovci Slovenski mesni landras	Št. odv.	Ne skoči (%)	Ne skoči št.	Li- bi- do	Kol. ejak. (ml)	Gostota nativnega semena	Valo- vanje	Giba- nje (%)	Mrtvih sem. (%)	Morfološko norm.sem. (%)	Upora- bnost (%)	Količina prip.sem. (ml)	Štev. doz	Gibanje prip.sem. (%)
01/2019	5	.00	0	4.00	344	3.40		69.0	14.0		100.0	2280	22.8	69.0
02/2019	3	.00	0	4.00	237	3.33		73.3	10.0		100.0	2300	23.0	73.3
03/2019	5	.00	0	4.00	253	3.00		65.0	15.0		100.0	2000	22.6	65.0
04/2019	4	.00	0	4.00	245	3.50		82.5	8.8		100.0	2200	24.8	77.5
05/2019	4	.00	0	4.00	207	3.75		72.5	10.0		100.0	1950	22.0	72.5
06/2019	4	.00	0	4.00	178	4.00		70.0	10.0		100.0	2050	22.3	70.0
07/2019	3	.00	0	4.00	240	4.00		68.3	10.0		100.0	2200	25.0	68.3
08/2019	5	.00	0	4.00	192	3.20		74.0	10.0		100.0	1820	20.2	74.0
09/2019	4	.00	0	4.00	206	3.50		68.8	10.0		100.0	1700	18.8	68.8
10/2019	4	.00	0	4.00	210	4.00		70.0	11.3		100.0	2325	25.3	70.0
11/2019	3	.00	0	4.00	245	3.67		73.3	10.0		100.0	2600	28.7	75.0
12/2019	5	.00	0	4.00	277	3.40		81.0	7.0		100.0	1840	20.0	83.0
Skupaj	49	.00	0	4.00	238	3.53		72.3	10.6		100.0	2080	22.7	72.2

ANALIZA LIBIDA IN MERITEV LASTNOSTI SEMENA MERJASCEV PO MESECIH IN GENOTIPIH
v obdobju od 1.1.2019 do 31.12.2019 (vsi odvzemi)

OS Bakovci Krškopoljski prašič	Št. odv.	Ne skoči (%)	Ne skoči št.	Li- bi- do	Kol. ejak. (ml)	Gostota nativnega semena	Valo- vanje	Giba- nje (%)	Mrtvih sem. (%)	Morfološko norm.sem. (%)	Upora- bnost (%)	Količina prip.sem. (ml)	Štev. doz	Gibanje prip.sem. (%)
01/2019	4	.00	0	4.00	170	3.50		73.8	10.0		100.0	1200	12.0	73.8
02/2019	4	.00	0	3.00	138	4.00		82.5	7.5		100.0	1250	12.5	82.5
03/2019	2	.00	0	4.00	138	4.00		80.0	7.5		100.0	1200	12.0	80.0
04/2019	4	.00	0	4.00	133	4.00		72.5	10.0		100.0	900	10.0	72.5
05/2019	3	.00	0	3.00	172	4.00		75.0	15.0		100.0	933	11.3	75.0
06/2019	3	.00	0	4.00	137	4.00		75.0	10.0		100.0	787	8.0	75.0
07/2019	4	.00	0	4.00	136	4.00		90.0	5.0		100.0	840	10.0	90.0
08/2019	2	.00	0	4.00	138	3.00		82.5	7.5		100.0	900	10.5	82.5
09/2019	2	.00	0	4.00	137	3.50		80.0	10.0		100.0	1000	12.0	80.0
10/2019	3	.00	0	4.00	127	4.00		76.7	10.0		100.0	900	10.0	76.7
11/2019	2	.00	0	4.00	126	4.00		75.0	10.0		100.0	900	10.5	75.0
12/2019	0	100.00	1											
Skupaj	33	2.94	1	3.79	142	3.85		78.5	9.2		100.0	988	10.8	78.5

5 Analiza libida in meritev lastnosti semena merjascev po farmah in letih

ANALIZA LIBIDA IN MERITEV LASTNOSTI SEMENA MERJASCEV PO LETIH

v obdobju od 1.1.1986 do 31.12.2019 (vsi odvzemi)

REJEC: **Farma Ljutomer**

Leto odvzema	Št. odv.	Ne skoči (%)	Ne skoči št.	Libido	Kol. ejak. (ml)	Gostota nativnega semena	Valovanje	Gibanje (%)	Mrtvih sem. (%)	Morfološko norm.sem. (%)	Uporabnost (%)	Količina prip.sem. (ml)	Štev. doz	Gibanje prip.sem. (%)
1986	75	.00	0	3.39	230	3.45		83.4			100.0	992	9.9	82.0
1987	238	.00	0	3.51	237	3.76		87.1	1.1		99.6	1282	13.4	86.4
1988	295	.34	1	3.66	230	3.73		87.4	1.0		99.3	1326	13.4	86.1
1989	360	1.10	4	3.79	262	3.55		87.5	2.4		99.2	1292	12.9	88.1
1990	424	.24	1	3.96	241	3.67		86.3	9.0		98.8	1181	11.8	86.6
1991	378	.26	1	3.88	233	3.88		85.1	5.9		100.0	1216	12.2	85.5
1992	493	.80	4	3.84	248	3.87		86.6	1.9		100.0	1231	12.3	86.6
1993	573	.52	3	3.73	262	3.71		82.4	3.2		99.8	1252	12.5	82.3
1994	628	.48	3	3.64	271	3.80		82.6	3.1		98.9	1348	13.5	83.8
1995	634	.00	0	3.92	284	3.83		85.8	1.3		99.8	1400	14.0	86.0
1996	707	.14	1	3.86	258	3.70		84.4	2.2		99.6	1193	11.9	84.8
1997	793	.00	0	3.91	217	3.80		85.4	1.5		99.7	975	9.7	85.6
1998	779	.13	1	3.62	212	3.65		84.7	1.8		99.1	924	9.3	83.6
1999	752	.00	0	3.38	218	3.60		79.8	4.3		98.3	864	8.7	74.1
2000	717	.00	0	3.64	209	3.43		80.0	2.2		99.7	1051	10.5	73.9
2001	874	.11	1	3.52	226	3.51		78.7	1.6		99.3	1052	10.5	71.7
2002	1066	.00	0	3.72	253	3.67		82.1	1.3		100.0	1157	11.6	75.4
2003	1115	.00	0	3.75	250	3.57		77.1			98.0	1193	12.0	75.3
2004	1075	.00	0	3.66	242	3.66		69.5			96.4	1426	14.3	70.2
2005	912	.00	0	3.63	244	3.73		67.3			98.2	1508	15.1	68.0
2006	921	.00	0	3.68	257	3.86		69.4			100.0	1531	15.3	69.0

ANALIZA LIBIDA IN MERITEV LASTNOSTI SEMENA MERJASCEV PO LETIH

v obdobju od 1.1.1986 do 31.12.2019 (vsi odvzemi)

REJEC: **Farma Ljutomer**

Leto odvzema	Št. odv.	Ne skoči (%)	Ne skoči št.	Libido	Kol. ejak. (ml)	Gostota nativnega semena	Valovanje	Gibanje (%)	Mrtvih sem. (%)	Morfološko norm.sem. (%)	Uporabnost (%)	Količina prip.sem. (ml)	Štev. doz	Gibanje prip.sem. (%)
2007	819	.00	0	3.62	247	3.91		66.4			100.0	1524	15.2	66.3
2008	583	.00	0	3.80	251	3.82		65.7			99.7	1440	14.4	65.5
2009	581	.00	0	3.88	244	3.77		63.4			99.7	1268	12.7	63.4
2010	445	.00	0	3.84	249	3.87		70.2			100.0	1151	11.5	70.1
2011	408	.00	0	3.75	259	3.79		70.7			99.3	1144	11.4	70.7
2012	17	.00	0	4.00	263	3.88		72.6			100.0	1329	13.3	72.6
2013	48	.00	0	1.46	241	3.94		82.1			100.0	1708	17.1	84.8
2014	39	.00	0	3.36	241	3.97		83.3			100.0	1905	19.1	84.6
2015	54	.00	0	3.13	247	4.00		80.4			100.0	1809	18.1	80.4
2016	63	.00	0	3.65	256	3.92		80.0			98.4	1965	19.7	80.0
2017	68	.00	0	3.32	236	4.00		80.0			100.0	1806	18.2	79.9
2018	55	.00	0	3.47	238	3.98		79.1			100.0	1931	19.3	78.9
2019	87	.00	0	3.49	241	3.86		74.1			95.4	1905	19.0	77.2
Skupaj	17076	.12	20	3.70	244	3.72		77.6	2.2		99.2	1253	12.5	76.3

ANALIZA LIBIDA IN MERITEV LASTNOSTI SEMENA MERJASCEV PO LETIH

v obdobju od 1.1.1986 do 31.12.2019 (vsi odvzemi)

REJEC: OS Ptuj

Leto odvzema	Št. odv.	Ne skoči (%)	Ne skoči št.	Libido	Kol. ejak. (ml)	Gostota nativnega semena	Valovanje	Gibanje (%)	Mrtvih sem. (%)	Morfološko norm.sem. (%)	Uporabnost (%)	Količina prip.sem. (ml)	Štev. doz	Gibanje prip.sem. (%)
1997	980	.00	0	3.00	229	3.45		79.4			99.6	1189	11.9	80.0
1998	1222	.00	0	2.95	222	3.23		76.7	11.5		97.7	1185	11.9	78.7
1999	1264	.00	0	3.47	216	3.05		71.9	14.5		99.4	1157	11.6	72.1
2000	1459	.00	0	3.14	222	3.22		70.8	16.3		99.6	1119	11.2	70.8
2001	1689	.00	0	3.91	215	3.01		70.2	16.2		99.8	1166	11.7	70.2
2002	1827	.00	0	3.80	201	3.05		69.9	15.9		99.1	1192	11.9	69.9
2003	1730	.00	0	3.97	202	3.06		70.2	16.1		99.7	1203	12.0	70.2
2004	1538	.58	9	3.89	204	3.11		64.5	15.0		99.4	1151	11.5	64.5
2005	1334	.00	0	4.00	202	3.20		72.7	16.4		99.9	1229	12.3	72.8
2006	1239	.08	1	4.00	209	3.04		71.7	17.5		99.3	1296	13.0	71.8
2007	1127	.00	0	4.00	198	3.02		69.4	18.8		98.8	1298	13.0	69.8
2008	1153	.00	0	4.00	190	3.04		69.2	18.0		98.4	1215	12.1	69.4
2009	1224	.08	1	4.00	220	3.05		71.1	17.8		99.2	1304	13.0	71.3
2010	1181	.00	0	4.00	285	3.02		72.5	16.5		99.5	1418	14.2	72.4
2011	1094	.00	0	4.00	295	3.04		69.5	18.1		99.8	1580	15.8	69.6
2012	973	.00	0	4.00	320	3.00		66.9	18.3		98.9	1566	15.7	67.0
2013	1045	.00	0	4.00	300	3.01		60.9	20.1		100.0	1486	14.9	60.9
2014	1000	.00	0	4.00	267	3.01		60.8	20.0		99.8	1430	14.3	60.7
2015	1013	.00	0	4.00	253	3.00		60.7	20.0		100.0	1387	13.9	60.7
2016	997	.00	0	3.17	244	2.27		66.8	20.1		99.4	1328	13.3	66.9
2017	1157	9.54	122	3.58	225	2.14		64.3	20.0		85.1	1283	12.8	64.5
2018	985	13.82	158	3.71	227	2.06		61.2	19.8		85.8	1299	13.0	61.2
2019	1016	4.78	51	3.25	254	1.67		72.9	13.5		94.1	1533	15.3	73.0
Skupaj	28247	1.20	342	3.74	231	2.93		69.1	17.1		98.0	1288	12.9	69.2

ANALIZA LIBIDA IN MERITEV LASTNOSTI SEMENA MERJASCEV PO LETIH

v obdobju od 1.1.1986 do 31.12.2019 (vsi odvzemi)

REJEC: OS Bakovci

Leto odvzema	Št. odv.	Ne skoči (%)	Ne skoči št.	Li-bi-do	Kol. ejak. (ml)	Gostota nativnega semena	Valovanje	Gibanje (%)	Mrtvih sem. (%)	Morfološko norm.sem. (%)	Uporabnost (%)	Količina prip.sem. (ml)	Štev. doz	Gibanje prip.sem. (%)
1996	21	4.55	1	3.00	183	3.00		78.0			100.0	1577	15.8	72.0
1997	897	.55	5	3.32	210	2.74		73.1			87.4	1142	12.1	71.7
1998	1210	.00	0	3.45	207	2.62		67.2			97.9		10.0	66.9
1999	1213	.00	0	3.60	215	2.56		70.5	11.7		97.5		8.8	69.5
2000	1175	.00	0	3.63	242	2.88		70.0	15.6		97.3		9.1	70.1
2001	1194	.00	0	3.73	233	3.50		71.9	14.2		97.6		10.1	72.0
2002	1260	.00	0	3.73	227	3.57		70.2	12.8		95.4		10.5	71.3
2003	1430	.00	0	3.81	235	3.37		65.6	16.0		90.3	1052	10.1	68.0
2004	1222	.00	0	3.88	235	3.32		68.4	14.6		94.6	1129	11.0	69.8
2005	1192	.08	1	3.91	246	3.48		69.0	15.4		94.9	1256	12.1	70.2
2006	1124	.00	0	3.90	257	3.55		69.3	14.6		92.7	1309	12.8	70.9
2007	982	.00	0	3.90	295	3.65		69.8	14.6		96.5	1295	12.4	70.6
2008	1040	.00	0	3.92	292	3.55		72.1	13.1		98.0	1250	12.4	71.8
2009	1144	.00	0	3.95	317	3.54		69.1	14.1		94.8	1279	12.8	70.7
2010	1199	.00	0	3.99	324	3.19		69.7	13.8		94.3	1298	13.0	71.3
2011	1160	.00	0	3.96	324	2.42		67.6	14.7		92.5	1181	11.8	70.2
2012	1179	.00	0	3.96	310	2.65		71.2	11.9		95.6	1302	13.0	71.8
2013	1140	.00	0	3.91	313	2.73		72.0	12.0		97.7	1346	13.5	72.4
2014	1163	.00	0	3.82	328	2.80		67.4	12.4		89.0	1434	14.3	71.1
2015	1133	.00	0	2.96	321	2.95		70.4	9.3		95.9	1372	13.6	71.7
2016	1084	.00	0	3.44	328	3.03		74.0	8.1		94.6	1476	14.7	74.9
2017	1032	.00	0	3.75	308	3.11		74.7	8.7		98.4	1504	15.0	75.0
2018	924	.00	0	3.86	316	2.72		75.3	9.2		96.2	1718	17.2	76.7
2019	835	.48	4	3.92	220	3.40		79.5	8.3		96.9	1999	21.8	79.7
Skupaj	25953	.04	11	3.75	273	3.11		70.5	12.6		95.1	1357	12.5	71.5

ANALIZA LIBIDA IN MERITEV LASTNOSTI SEMENA MERJASCEV PO LETIH

v obdobju od 1.1.1986 do 31.12.2019 (vsi odvzemi)

REJEC: SKUPAJ

Leto odvzema	Št. odv.	Ne skoči (%)	Ne skoči št.	Li-bi-do	Kol. ejak. (ml)	Gostota nativnega semena	Valovanje	Gibanje (%)	Mrtvih sem. (%)	Morfološko norm.sem. (%)	Uporabnost (%)	Količina prip.sem. (ml)	Štev. doz	Gibanje prip.sem. (%)
1986	2968	1.95	59	3.32	246	3.21		75.6	14.4	80.6	97.3	790	6.4	74.4
1987	9188	3.01	285	3.30	227	3.36		77.8	9.2	81.6	98.6	833	6.5	75.5
1988	13385	2.21	303	3.54	233	3.49		80.0	9.1	76.5	99.2	819	6.4	76.4
1989	12000	1.98	242	3.50	230	3.46		79.6	10.3	70.3	98.0	940	6.1	76.9
1990	11267	1.89	217	3.47	236	3.44		77.8	12.3	69.4	97.8	977	6.2	76.0
1991	10751	2.36	260	3.51	237	3.50		77.5	15.2	73.3	97.9	998	6.2	74.8
1992	10290	1.22	127	3.65	252	3.55		78.9	11.3	77.9	99.1	975	6.6	76.2
1993	12047	1.59	195	3.61	246	3.48		77.5	9.6		92.9	1145	8.6	75.4
1994	11816	2.19	265	3.51	253	3.47		78.1	7.8		95.3	1116	8.0	76.1
1995	12246	2.15	269	3.51	262	3.43		78.4	8.1		95.7	1039	7.2	75.6
1996	13217	2.05	276	3.48	258	3.35		76.3	8.1	9.6	96.7	1018	6.9	73.0
1997	15963	1.63	264	3.44	248	3.33		73.7	7.4		96.0	1041	7.3	70.6
1998	16565	.96	160	3.46	252	3.29		74.1	8.5		95.3	969	6.9	71.6
1999	16348	.99	163	3.50	252	3.27		77.0	9.7		95.5	905	6.4	71.4
2000	17179	.92	159	3.53	253	3.29		77.2	10.1		95.3	843	6.1	70.4
2001	16551	.96	161	3.66	246	3.34		77.6	10.4		95.9	828	6.3	71.0
2002	14646	.88	130	3.69	254	3.41		78.4	10.3		94.8	896	7.1	72.2
2003	12473	.87	109	3.76	260	3.43		75.7	12.8		94.6	908	7.4	73.5
2004	11538	.43	50	3.73	260	3.47		73.4	12.5		96.3	1006	8.2	72.3
2005	10648	.36	39	3.74	268	3.49		74.1	13.0		97.3	1043	8.6	73.0
2006	10362	.77	80	3.76	276	3.43		74.1	13.2		95.4	1072	9.2	72.9

ANALIZA LIBIDA IN MERITEV LASTNOSTI SEMENA MERJASCEV PO LETIH

v obdobju od 1.1.1986 do 31.12.2019 (vsi odvzemi)

REJEC: SKUPAJ

Leto odvzema	Št. odv.	Ne skoči (%)	Ne skoči št.	Li-bi-do	Kol.ejak. (ml)	Gostota nativnega semena	Valovanje	Gibanje (%)	Mrtvih sem. (%)	Morfološko norm.sem. (%)	Uporabnost (%)	Količina prip.sem. (ml)	Štev. doz	Gibanje prip.sem. (%)
2007	8865	1.13	101	3.76	282	3.54		73.9	13.8		97.3	1295	11.2	72.9
2008	6787	.22	15	3.80	278	3.61		74.5	15.3		97.0	1438	13.0	73.2
2009	5994	.02	1	3.89	289	3.63		73.6	16.1		94.7	1492	14.3	73.2
2010	4610	.00	0	3.91	296	3.44		73.7	15.2		94.9	1485	14.5	74.0
2011	4403	.00	0	3.88	296	3.22		72.5	16.4		94.0	1445	14.1	73.1
2012	2449	.00	0	3.87	311	2.84		70.5	14.8		97.4	1514	15.1	70.7
2013	2518	.00	0	3.80	301	2.94		68.4	15.9		99.0	1510	15.1	68.5
2014	2287	.00	0	3.86	298	2.95		65.2	16.1		94.8	1478	14.8	66.3
2015	2200	.00	0	3.44	288	3.00		66.2	14.4		97.9	1390	13.9	66.8
2016	2144	.00	0	3.32	287	2.70		70.8	13.9		97.0	1420	14.2	71.3
2017	2257	5.13	122	3.65	264	2.64		69.7	14.5		91.3	1403	14.0	69.9
2018	1964	7.45	158	3.78	269	2.42		68.3	14.7		90.7	1510	15.1	68.8
2019	1938	2.76	55	3.55	238	2.52		75.8	11.2		95.3	1748	18.3	76.0
Skupaj	309864	1.36	4265	3.59	256	3.38		76.1	11.5	75.8	96.2	1040	8.1	73.2

6 Analiza libida in meritev lastnosti semena merjascev po farmah, genotipih in letih

ANALIZA LIBIDA IN MERITEV LASTNOSTI SEMENA MERJASCEV PO LETIH IN GENOTIPIH
v obdobju od 1.1.1986 do 31.12.2019 (vsi odvzemi)

REJEC: Farma Ljutomer Genotip: Slovenski veliki beli prašič

Leto odvzema	Št. odv.	Ne skoči (%)	Ne skoči št.	Li-bi-do	Kol. ejak. (ml)	Gostota nativnega semena	Valovanje	Gibanje (%)	Mrtvih sem. (%)	Morfološko norm.sem. (%)	Uporabnost (%)	Količina prip.sem. (ml)	Štev. doz	Gibanje prip.sem. (%)
1987	61	.00	0	3.93	250	3.93		89.5	1.0		100.0	1300	14.1	88.5
1988	235	.42	1	3.93	227	3.88		87.1	1.0		99.1	1325	13.4	85.7
1989	273	1.09	3	3.95	277	3.62		88.7	1.0		100.0	1349	13.5	88.9
1990	269	.37	1	4.00	287	3.57		88.0	9.0		99.6	1288	12.9	88.0
1991	181	.00	0	3.97	263	3.95		87.0	7.4		100.0	1334	13.4	87.7
1992	179	1.10	2	3.92	256	3.87		87.8	1.1		100.0	1274	12.7	87.8
1993	204	.00	0	3.94	302	3.57		86.8	1.4		100.0	1381	13.8	86.6
1994	217	.00	0	4.00	306	3.59		87.5	1.9		99.5	1454	14.5	87.8
1995	189	.00	0	4.00	350	3.83		86.9	1.2		100.0	1527	15.3	87.4
1996	165	.60	1	3.87	296	3.64		86.0	2.5		100.0	1232	12.3	87.0
1997	179	.00	0	3.70	214	3.63		85.5	1.1		100.0	902	9.0	85.6
1998	129	.77	1	3.71	209	3.23		84.8	1.4		96.9	819	8.1	82.7
1999	144	.00	0	3.62	235	3.57		82.1	1.4		95.1	883	8.9	76.9
2000	130	.00	0	3.93	217	3.39		83.9	1.0		100.0	1079	10.8	77.8
2001	132	.75	1	3.18	229	3.55		79.0	1.0		99.2	1030	10.3	70.9
2002	138	.00	0	3.78	266	3.63		82.0	1.0		100.0	1035	10.4	74.0
2003	117	.00	0	3.89	248	3.39		74.7			98.3	1034	10.4	73.2
2004	130	.00	0	3.86	221	3.58		66.4			96.9	1004	10.0	66.4
2005	116	.00	0	3.70	227	3.74		68.4			100.0	1102	11.0	68.4
2006	125	.00	0	3.48	243	3.76		69.2			100.0	1170	11.7	68.7

ANALIZA LIBIDA IN MERITEV LASTNOSTI SEMENA MERJASCEV PO LETIH IN GENOTIPIH
v obdobju od 1.1.1986 do 31.12.2019 (vsi odvzemi)

REJEC: **Farma Ljutomer** Genotip: **Slovenski veliki beli prašič**

Leto odvzema	Št. odv.	Ne skoči (%)	Ne skoči št.	Li-bi-do	Kol. ejak. (ml)	Gostota nativnega semena	Valovanje	Gibanje (%)	Mrtvih sem. (%)	Morfološko norm.sem. (%)	Uporabnost (%)	Količina prip.sem. (ml)	Štev. doz	Gibanje prip.sem. (%)
2007	127	.00	0	3.36	232	3.66		65.2			100.0	1183	11.8	64.6
2008	107	.00	0	3.79	246	3.76		64.5			100.0	1187	11.9	64.5
2009	116	.00	0	4.00	230	3.82		62.9			100.0	1084	10.8	62.8
2010	91	.00	0	4.00	244	3.96		66.2			100.0	925	9.3	66.1
2011	43	.00	0	3.86	256	4.00		65.0			100.0	844	8.4	65.0
2012	4	.00	0	4.00	263	4.00		70.0			100.0	1200	12.0	70.0
2019	35	.00	0	3.83	241	3.89		71.7			88.6	1871	18.7	79.7
Skupaj	3836	.26	10	3.84	259	3.67		81.2	1.5		99.3	1199	12.0	80.1

ANALIZA LIBIDA IN MERITEV LASTNOSTI SEMENA MERJASCEV PO LETIH IN GENOTIPIH
v obdobju od 1.1.1986 do 31.12.2019 (vsi odvzemi)

REJEC: **Farma Ljutomer** Genotip: **Pietren**

Leto odvzema	Št. odv.	Ne skoči (%)	Ne skoči št.	Li-bi-do	Kol. ejak. (ml)	Gostota nativnega semena	Valovanje	Gibanje (%)	Mrtvih sem. (%)	Morfološko norm.sem. (%)	Uporabnost (%)	Količina prip.sem. (ml)	Štev. doz	Gibanje prip.sem. (%)
2002	42	.00	0	3.26	220	3.69		86.3	1.0		100.0	1069	10.7	79.2
2003	67	.00	0	3.64	215	3.71		77.3			98.5	1135	11.5	74.3
2004	83	.00	0	3.31	248	3.88		71.1			92.8	1600	16.0	71.8
2005	108	.00	0	3.04	236	3.88		70.7			100.0	1743	17.4	70.7
2006	86	.00	0	3.44	253	3.99		69.1			100.0	1397	14.0	69.1
2007	116	.00	0	2.59	217	3.79		63.5			100.0	1402	14.0	63.6
2008	140	.00	0	3.53	241	4.00		65.6			100.0	1721	17.2	65.6
2009	101	.00	0	3.75	237	3.99		63.9			100.0	1472	14.7	63.8
2010	104	.00	0	3.56	248	3.92		70.4			100.0	1279	12.8	70.4
2011	105	.00	0	3.60	263	3.93		71.8			99.0	1298	13.0	71.8
2012	1	.00	0	4.00	280	4.00		75.0			100.0	1400	14.0	75.0
2013	48	.00	0	1.46	241	3.94		82.1			100.0	1708	17.1	84.8
2014	39	.00	0	3.36	241	3.97		83.3			100.0	1905	19.1	84.6
2015	54	.00	0	3.13	247	4.00		80.4			100.0	1809	18.1	80.4
2016	63	.00	0	3.65	256	3.92		80.0			98.4	1965	19.7	80.0
2017	68	.00	0	3.32	236	4.00		80.0			100.0	1806	18.2	79.9
2018	55	.00	0	3.47	238	3.98		79.1			100.0	1931	19.3	78.9
2019	52	.00	0	3.27	241	3.85		75.7			100.0	1925	19.3	75.7
Skupaj	1332	.00	0	3.30	240	3.91		72.5	1.0		99.3	1570	15.7	72.2

ANALIZA LIBIDA IN MERITEV LASTNOSTI SEMENA MERJASCEV PO LETIH IN GENOTIPIH
 v obdobju od 1.1.1986 do 31.12.2019 (vsi odvzemi)

REJEC: OS Ptuj Genotip: Slovenski landras

Leto odvzema	Št. odv.	Ne skoči (%)	Ne skoči št.	Li-bi-do	Kol. ejak. (ml)	Gostota nativnega semena	Valovanje	Gibanje (%)	Mrtvih sem. (%)	Morfološko norm.sem. (%)	Uporabnost (%)	Količina prip.sem. (ml)	Štev. doz	Gibanje prip.sem. (%)
1997	207	.00	0	3.00	246	3.36		79.6			99.5	1200	12.0	80.0
1998	271	.00	0	2.64	236	3.23		75.0	12.0		97.8	1189	11.9	77.9
1999	198	.00	0	3.35	237	3.10		72.0	14.2		99.5	1168	11.7	72.0
2000	242	.00	0	3.10	226	3.19		70.6	16.2		98.8	1165	11.6	70.4
2001	324	.00	0	3.90	210	3.01		70.2	16.0		100.0	1188	11.9	70.2
2002	343	.00	0	3.60	204	3.04		70.0	16.0		97.4	1202	12.0	70.0
2003	271	.00	0	3.95	206	3.03		70.1	16.0		100.0	1217	12.2	70.1
2004	260	.00	0	3.90	212	3.11		64.6	14.9		100.0	1190	11.9	64.6
2005	259	.00	0	4.00	203	3.19		72.7	16.5		100.0	1246	12.5	72.7
2006	206	.00	0	4.00	204	3.05		71.6	17.9		100.0	1296	13.0	71.5
2007	173	.00	0	4.00	196	3.02		68.1	19.5		98.3	1298	13.0	68.4
2008	163	.00	0	4.00	188	3.02		69.0	18.2		98.8	1203	12.0	69.1
2009	197	.00	0	4.00	201	3.02		70.7	17.9		99.0	1262	12.6	70.9
2010	165	.00	0	3.98	279	3.00		73.1	16.2		100.0	1467	14.7	73.1
2011	160	.00	0	3.98	256	3.03		69.6	18.2		100.0	1543	15.5	69.6
2012	166	.00	0	4.00	291	3.00		66.1	18.6		98.8	1470	14.7	66.2
2013	169	.00	0	4.00	252	3.01		60.1	20.4		100.0	1324	13.2	60.1
2014	102	.00	0	4.00	231	3.01		61.2	20.0		98.0	1278	12.8	61.1
2015	200	.00	0	4.00	232	3.02		60.7	20.0		100.0	1258	12.6	60.9
2016	156	.00	0	2.22	228	2.24		65.8	20.0		99.4	1152	11.5	66.1
2017	114	14.93	20	2.70	204	2.04		63.8	20.1		70.1	1069	10.7	64.5
2018	120	17.81	26	3.14	209	2.04		61.5	20.0		81.5	1056	10.6	61.5
2019	148	1.99	3	3.01	253	1.69		72.0	13.7		96.7	1579	15.8	72.1
Skupaj	4614	1.05	49	3.61	224	2.96		69.3	17.0		97.8	1254	12.5	69.5

ANALIZA LIBIDA IN MERITEV LASTNOSTI SEMENA MERJASCEV PO LETIH IN GENOTIPIH
v obdobju od 1.1.1986 do 31.12.2019 (vsi odvzemi)

REJEC: OS Ptuj Genotip: Slovenski veliki beli prašič

Leto odvzema	Št. odv.	Ne skoči (%)	Ne skoči št.	Li-bi-do	Kol. ejak. (ml)	Gostota nativnega semena	Valovanje	Gibanje (%)	Mrtvih sem. (%)	Morfološko norm.sem. (%)	Uporabnost (%)	Količina prip.sem. (ml)	Štev. doz	Gibanje prip.sem. (%)
1997	285	.00	0	3.00	230	3.45		79.2			99.6	1192	11.9	79.9
1998	339	.00	0	3.01	246	3.25		76.1	11.7		95.0	1193	12.0	78.4
1999	270	.00	0	3.51	233	3.03		71.6	15.3		100.0	1168	11.6	71.6
2000	282	.00	0	3.22	242	3.19		71.5	16.5		100.0	1160	11.6	71.2
2001	291	.00	0	3.89	221	3.01		70.2	16.1		100.0	1187	11.9	70.2
2002	293	.00	0	3.86	200	3.05		69.9	15.9		99.3	1192	11.9	69.9
2003	266	.00	0	3.95	214	3.06		70.2	16.1		99.6	1214	12.1	70.2
2004	280	.00	0	3.85	213	3.09		64.7	14.9		100.0	1191	11.9	64.7
2005	240	.00	0	4.00	216	3.14		72.5	16.5		99.6	1238	12.4	72.8
2006	211	.00	0	4.00	211	3.04		71.5	17.5		99.1	1295	12.9	71.7
2007	206	.00	0	4.00	200	3.02		70.7	18.2		99.5	1300	13.0	71.0
2008	200	.00	0	4.00	191	3.03		70.2	17.7		98.5	1217	12.2	69.9
2009	220	.45	1	4.00	231	3.04		71.6	17.4		98.2	1306	13.1	71.8
2010	210	.00	0	4.00	352	3.06		73.9	15.5		99.5	1506	15.0	73.9
2011	192	.00	0	4.00	345	3.02		70.8	17.7		100.0	1694	16.9	70.6
2012	211	.00	0	4.00	373	3.00		67.7	18.0		98.6	1681	16.8	67.7
2013	273	.00	0	4.00	342	3.00		61.4	19.9		100.0	1558	15.6	61.3
2014	295	.00	0	4.00	287	3.01		60.6	20.0		100.0	1472	14.7	60.5
2015	251	.00	0	4.00	281	3.00		60.8	20.2		100.0	1430	14.3	60.8
2016	260	.00	0	3.38	249	2.28		67.1	20.0		99.2	1353	13.5	67.1
2017	255	4.14	11	3.80	224	2.10		65.3	20.1		90.6	1319	13.2	65.4
2018	250	8.09	22	3.86	228	2.02		61.7	19.7		91.5	1281	12.8	61.7
2019	219	2.67	6	3.35	237	1.78		74.5	12.8		96.9	1633	16.3	74.4
Skupaj	5799	.69	40	3.74	249	2.91		69.2	17.1		98.4	1326	13.3	69.4

ANALIZA LIBIDA IN MERITEV LASTNOSTI SEMENA MERJASCEV PO LETIH IN GENOTIPIH
v obdobju od 1.1.1986 do 31.12.2019 (vsi odvzemi)

REJEC: OS Ptuj Genotip: Durok

Leto odvzema	Št. odv.	Ne skoči (%)	Ne skoči št.	Li-bi-do	Kol. ejak. (ml)	Gostota nativnega semena	Valovanje	Gibanje (%)	Mrtvih sem. (%)	Morfološko norm.sem. (%)	Uporabnost (%)	Količina prip.sem. (ml)	Štev. doz	Gibanje prip.sem. (%)
1998	14	.00	0	3.43	120	3.71		79.6	10.4		100.0	700	7.0	83.2
1999	16	.00	0	3.69	128	3.00		70.9	14.7		100.0	863	8.6	71.6
2000	135	.00	0	3.16	144	3.42		70.7	16.4		100.0	672	6.7	70.6
2001	156	.00	0	3.97	196	3.07		70.2	16.2		98.7	942	9.4	70.2
2002	156	.00	0	3.58	201	3.18		69.6	16.1		98.7	1025	10.3	69.7
2003	123	.00	0	3.94	207	3.01		70.0	15.8		100.0	1036	10.4	70.0
2004	98	1.01	1	3.92	157	3.24		65.3	14.8		99.0	711	7.1	65.4
2005	42	.00	0	4.00	156	3.71		72.6	16.1		100.0	719	7.2	72.6
2008	32	.00	0	4.00	145	3.53		75.8	13.1		96.9	1158	11.6	75.5
2009	97	.00	0	4.00	166	3.37		72.8	16.5		99.0	1213	12.1	72.9
2010	96	.00	0	4.00	184	3.09		73.2	15.7		100.0	1100	11.0	73.2
2011	102	.00	0	4.00	175	3.12		69.4	18.2		100.0	1204	12.0	69.4
2012	21	.00	0	4.00	202	3.05		67.5	19.3		95.2	1200	12.0	67.5
2014	134	.00	0	4.00	203	3.01		61.0	20.0		100.0	1159	11.6	61.0
2015	103	.00	0	4.00	218	3.00		60.3	20.0		100.0	1155	11.6	60.3
2016	76	.00	0	3.58	204	2.42		67.0	19.9		100.0	1163	11.6	67.0
2017	62	.00	0	3.90	203	2.18		64.5	20.0		100.0	905	9.0	63.7
2018	24	25.00	8	3.67	211	2.21		60.0	20.0		75.0	988	9.9	60.0
2019	22	.00	0	3.18	204	1.45		68.6	14.8		90.9	805	8.1	71.0
Skupaj	1509	.59	9	3.82	186	3.06		68.3	17.1		98.8	1005	10.1	68.3

ANALIZA LIBIDA IN MERITEV LASTNOSTI SEMENA MERJASCEV PO LETIH IN GENOTIPIH
 v obdobju od 1.1.1986 do 31.12.2019 (vsi odvzemi)

REJEC: OS Ptuj Genotip: Pietren

Leto odvzema	Št. odv.	Ne skoči (%)	Ne skoči št.	Li-bi-do	Kol. ejak. (ml)	Gostota nativnega semena	Valovanje	Gibanje (%)	Mrtvih sem. (%)	Morfološko norm.sem. (%)	Uporabnost (%)	Količina prip.sem. (ml)	Štev. doz	Gibanje prip.sem. (%)
1999	222	.00	0	3.55	199	3.09		73.0	13.9		100.0	1118	11.2	73.3
2000	271	.00	0	3.04	243	3.31		71.3	16.4		100.0	1166	11.7	71.2
2001	290	.00	0	3.83	224	3.00		70.2	16.3		100.0	1185	11.9	70.2
2002	301	.00	0	3.87	189	3.06		70.0	15.8		99.3	1179	11.8	70.0
2003	353	.00	0	3.99	184	3.13		70.2	16.0		100.0	1212	12.1	70.2
2004	313	1.88	6	3.89	195	3.13		64.3	15.1		98.1	1139	11.4	64.3
2005	260	.00	0	4.00	192	3.29		72.9	16.2		100.0	1230	12.3	72.9
2006	207	.00	0	4.00	203	3.06		72.1	17.1		99.0	1298	13.0	72.2
2007	208	.00	0	4.00	196	3.01		70.7	18.4		99.0	1297	13.0	70.9
2008	223	.00	0	4.00	190	3.02		69.3	18.2		99.6	1228	12.3	69.3
2009	219	.00	0	4.00	224	3.02		70.9	18.3		100.0	1337	13.4	70.9
2010	269	.00	0	4.00	264	3.02		72.8	16.3		99.3	1454	14.5	72.7
2011	231	.00	0	4.00	265	3.06		69.6	18.1		100.0	1661	16.6	69.7
2012	271	.00	0	3.99	280	3.00		67.4	17.8		98.5	1598	16.0	67.6
2013	370	.00	0	4.00	270	3.01		61.0	20.0		100.0	1497	15.0	60.9
2014	357	.00	0	4.00	262	3.00		60.8	20.0		100.0	1484	14.8	60.6
2015	382	.00	0	4.00	252	3.00		60.7	20.0		100.0	1487	14.9	60.7
2016	385	.00	0	3.22	248	2.26		66.8	20.2		99.5	1415	14.2	66.9
2017	437	6.02	28	3.62	239	2.19		63.8	20.0		91.8	1406	14.1	64.1
2018	434	8.63	41	3.80	231	2.04		61.1	19.8		91.4	1434	14.4	61.1
2019	420	4.33	19	3.16	258	1.62		72.1	13.8		94.1	1568	15.7	72.4
Skupaj	6423	1.44	94	3.78	232	2.80		67.5	17.7		98.1	1365	13.7	67.4

ANALIZA LIBIDA IN MERITEV LASTNOSTI SEMENA MERJASCEV PO LETIH IN GENOTIPIH
 v obdobju od 1.1.1986 do 31.12.2019 (vsi odvzemi)

REJEC: OS Ptuj Genotip: Hibrid 54

Leto odvzema	Št. odv.	Ne skoči (%)	Ne skoči št.	Li-bi-do	Kol. ejak. (ml)	Gostota nativnega semena	Valovanje	Gibanje (%)	Mrtvih sem. (%)	Morfološko norm.sem. (%)	Uporabnost (%)	Količina prip.sem. (ml)	Štev. doz	Gibanje prip.sem. (%)
1997	217	.00	0	3.00	214	3.54		79.7			100.0	1175	11.7	80.1
1998	282	.00	0	3.02	200	3.32		78.0	11.2		100.0	1193	11.9	79.5
1999	277	.00	0	3.50	199	3.13		72.3	14.3		99.6	1175	11.8	72.5
2000	263	.00	0	3.15	214	3.25		70.5	15.8		100.0	1174	11.7	70.6
2001	331	.00	0	3.95	223	3.00		70.4	16.4		99.4	1193	11.9	70.4
2002	355	.00	0	3.93	218	3.01		70.0	15.8		99.4	1260	12.6	70.0
2003	356	.00	0	3.99	204	3.02		70.4	16.1		98.9	1221	12.2	70.4
2004	336	.00	0	3.91	196	3.10		65.0	15.1		100.0	1203	12.0	65.0
2005	317	.00	0	4.00	195	3.21		72.6	16.3		99.7	1254	12.5	72.8
2006	237	.42	1	4.00	220	3.03		71.5	17.7		98.7	1299	13.0	71.6
2007	207	.00	0	4.00	198	3.04		69.1	19.2		99.0	1300	13.0	69.3
2008	218	.00	0	4.00	205	3.02		69.2	18.3		99.1	1244	12.4	69.5
2009	229	.00	0	4.00	266	3.00		71.8	17.5		100.0	1411	14.1	71.8
2010	223	.00	0	4.00	339	3.00		73.1	16.2		100.0	1537	15.4	72.8
2011	185	.00	0	4.00	370	3.03		69.8	18.2		99.5	1722	17.2	69.9
2012	153	.00	0	4.00	377	3.00		67.2	18.6		99.3	1674	16.7	67.3
2013	165	.00	0	4.00	349	3.00		60.9	20.0		100.0	1550	15.5	61.0
2014	112	.00	0	4.00	336	3.00		60.7	20.0		100.0	1606	16.1	60.5
2015	77	.00	0	4.00	270	3.00		60.8	20.0		100.0	1403	14.0	60.8
2016	114	.00	0	3.53	269	2.25		67.7	20.0		99.1	1329	13.3	67.7
2017	150	16.20	29	3.81	228	2.07		64.8	20.0		77.7	1361	13.6	65.0
2018	87	25.00	29	3.80	240	2.03		60.8	19.9		75.0	1331	13.3	60.7
2019	162	.00	0	3.44	281	1.57		72.6	13.9		100.0	1586	15.9	72.5
Skupaj	5053	1.15	59	3.78	240	2.98		70.1	16.7		98.3	1319	13.2	70.2

ANALIZA LIBIDA IN MERITEV LASTNOSTI SEMENA MERJASCEV PO LETIH IN GENOTIPIH
v obdobju od 1.1.1986 do 31.12.2019 (vsi odvzemi)

REJEC: OS Ptuj Genotip: Slovenski mesni landras

Leto odvzema	Št. odv.	Ne skoči (%)	Ne skoči št.	Li-bi-do	Kol. ejak. (ml)	Gostota nativnega semena	Valovanje	Gibanje (%)	Mrtvih sem. (%)	Morfološko norm.sem. (%)	Uporabnost (%)	Količina prip.sem. (ml)	Štev. doz	Gibanje prip.sem. (%)
1997	271	.00	0	3.00	227	3.44		79.2			99.3	1188	11.9	79.9
1998	316	.00	0	3.08	210	3.10		77.5	11.2		98.4	1187	11.9	78.6
1999	281	.00	0	3.42	219	2.93		70.9	14.6		97.9	1171	11.7	71.4
2000	266	.00	0	3.15	225	3.07		69.8	16.4		98.9	1161	11.6	70.3
2001	297	.00	0	3.96	207	3.01		70.1	16.1		100.0	1187	11.9	69.9
2002	379	.00	0	3.86	195	3.06		70.0	15.8		100.0	1197	12.0	70.0
2003	361	.00	0	3.95	203	3.08		70.3	16.2		99.7	1215	12.2	70.3
2004	251	.79	2	3.88	224	3.04		63.4	14.8		99.2	1184	11.8	63.4
2005	163	.00	0	4.00	215	3.06		72.9	16.3		100.0	1255	12.5	72.9
2006	176	.00	0	4.00	217	3.02		71.8	17.3		99.4	1299	13.0	72.1
2007	106	.00	0	4.00	205	3.02		69.2	18.8		99.1	1297	13.0	69.9
2008	5	.00	0	4.00	194	3.00		66.0	18.0		60.0	1267	12.7	66.7
2009	76	.00	0	4.00	216	3.00		71.3	18.0		100.0	1333	13.3	71.3
2010	66	.00	0	4.00	244	3.00		68.8	18.9		100.0	1308	13.1	68.7
2011	54	.00	0	4.00	268	3.00		68.0	19.0		100.0	1470	14.7	68.0
2012	64	.00	0	4.00	295	3.00		64.8	19.5		100.0	1405	14.0	65.1
2013	43	.00	0	4.00	296	3.02		60.7	20.2		100.0	1402	14.0	60.7
2016	6	.00	0	3.67	250	2.17		70.0	20.0		100.0	1233	12.3	70.0
2017	88	24.14	28	3.74	214	2.17		64.6	20.0		66.4	1197	12.0	64.9
2018	51	23.88	16	3.75	221	2.31		59.9	20.0		73.1	1027	10.3	60.1
2019	0	100.00	17								.0			
Skupaj	3320	1.86	63	3.67	217	3.03		70.7	16.0		97.1	1216	12.2	71.0

ANALIZA LIBIDA IN MERITEV LASTNOSTI SEMENA MERJASCEV PO LETIH IN GENOTIPIH
v obdobju od 1.1.1986 do 31.12.2019 (vsi odvzemi)

REJEC: **OS Ptuj** Genotip: **Krškopoljski prašič**

Leto odvzema	Št. odv.	Ne skoči (%)	Ne skoči št.	Li-bi-do	Kol. ejak. (ml)	Gostota nativnega semena	Valovanje	Gibanje (%)	Mrtvih sem. (%)	Morfološko norm.sem. (%)	Uporabnost (%)	Količina prip.sem. (ml)	Štev. doz	Gibanje prip.sem. (%)
2019	45	11.76	6	3.62	219	2.02		77.4	11.2		88.2	709	7.1	77.4
Skupaj	45	11.76	6	3.62	219	2.02		77.4	11.2		88.2	709	7.1	77.4

ANALIZA LIBIDA IN MERITEV LASTNOSTI SEMENA MERJASCEV PO LETIH IN GENOTIPIH
 v obdobju od 1.1.1986 do 31.12.2019 (vsi odvzemi)

REJEC: OS Bakovci Genotip: Slovenski landras

Leto odvzema	Št. odv.	Ne skoči (%)	Ne skoči št.	Li-bi-do	Kol. ejak. (ml)	Gostota nativnega semena	Valovanje	Gibanje (%)	Mrtvih sem. (%)	Morfološko norm.sem. (%)	Uporabnost (%)	Količina prip.sem. (ml)	Štev. doz	Gibanje prip.sem. (%)
1997	85	.00	0	3.20	132	3.36		76.5			69.4	919	9.3	74.6
1998	101	.00	0	3.24	242	2.48		66.6			97.0		10.1	66.9
1999	75	.00	0	3.12	256	2.76		65.5	11.7		100.0		8.7	65.3
2000	82	.00	0	3.39	213	3.35		72.5	15.0		98.8		7.8	73.1
2001	192	.00	0	3.15	226	3.85		74.3	13.9		96.9		10.2	73.9
2002	129	.00	0	2.62	263	3.80		72.1	12.5		99.2		10.8	71.4
2003	156	.00	0	3.10	274	3.61		63.5	17.4		88.5	1076	9.7	66.2
2004	133	.00	0	3.61	256	3.55		63.7	17.6		91.7	1084	9.9	66.3
2005	128	.00	0	3.99	284	3.28		67.1	18.1		95.3	1209	11.0	68.2
2006	137	.00	0	3.88	255	3.71		69.6	14.9		96.4	1242	11.5	70.6
2007	136	.00	0	3.76	243	3.82		71.0	14.6		98.5	1173	10.4	70.4
2008	148	.00	0	3.82	252	3.65		70.5	13.8		99.3	1120	10.9	70.0
2009	148	.00	0	3.94	249	3.62		70.1	13.6		97.3	1122	11.2	71.3
2010	123	.00	0	4.00	224	3.58		68.1	15.5		96.7	1065	10.6	68.9
2011	142	.00	0	4.00	275	2.64		66.0	15.2		91.5	982	9.8	70.0
2012	151	.00	0	3.99	265	2.83		68.7	12.4		100.0	973	9.7	68.1
2013	111	.00	0	3.93	285	2.59		66.1	14.6		99.1	948	9.5	66.6
2014	52	.00	0	3.21	184	3.40		61.6	16.0		88.9	809	8.1	67.8
2015	54	.00	0	2.89	214	2.80		70.6	9.2		98.1	915	8.9	71.4
2016	44	.00	0	2.86	282	2.77		76.4	8.0		100.0	959	9.5	76.5
2017	50	.00	0	3.88	432	2.82		76.4	8.3		100.0	1174	11.7	76.4
2018	41	.00	0	3.76	351	3.07		78.8	7.4		100.0	1263	12.6	78.7
2019	35	2.78	1	4.00	218	3.66		84.0	5.9		100.0	1246	14.1	84.0
Skupaj	2453	.04	1	3.57	253	3.34		69.5	14.1		95.6	1081	10.3	70.3

ANALIZA LIBIDA IN MERITEV LASTNOSTI SEMENA MERJASCEV PO LETIH IN GENOTIPIH
v obdobju od 1.1.1986 do 31.12.2019 (vsi odvzemi)

REJEC: OS Bakovci Genotip: Slovenski veliki beli prašič

Leto odvzema	Št. odv.	Ne skoči (%)	Ne skoči št.	Li-bi-do	Kol. ejak. (ml)	Gostota nativnega semena	Valovanje	Gibanje (%)	Mrtvih sem. (%)	Morfološko norm.sem. (%)	Uporabnost (%)	Količina prip.sem. (ml)	Štev. doz	Gibanje prip.sem. (%)
1997	118	.84	1	3.39	138	3.08		72.2			77.1	653	8.0	70.5
1998	221	.00	0	3.52	206	2.77		68.4			96.8		9.3	68.3
1999	256	.00	0	3.78	311	2.21		71.9			99.2		9.1	70.4
2000	302	.00	0	3.62	362	2.55		68.4	18.9		94.4		9.9	70.2
2001	155	.00	0	3.77	313	3.19		71.5	17.4		96.8		9.7	72.6
2002	202	.00	0	3.93	256	3.26		71.1	12.0		93.1		10.2	72.6
2003	225	.00	0	3.82	236	2.96		66.1	16.7		92.0	934	9.1	66.9
2004	173	.00	0	3.80	221	2.85		69.3	14.4		96.5	987	9.3	70.2
2005	189	.53	1	3.96	280	2.74		70.1	14.6		96.8	1177	10.9	70.4
2006	205	.00	0	4.00	251	3.00		71.7	13.8		99.0	1139	10.9	71.2
2007	185	.00	0	3.99	314	3.13		71.6	13.3		98.4	1168	11.1	71.5
2008	191	.00	0	4.00	324	3.38		73.8	11.9		100.0	1147	11.3	73.1
2009	238	.00	0	3.99	315	3.60		69.0	14.5		98.7	1149	11.5	69.4
2010	238	.00	0	4.00	333	3.04		69.6	14.3		98.7	1189	11.9	69.9
2011	229	.00	0	4.00	297	2.53		70.1	13.3		95.6	1102	11.0	71.3
2012	244	.00	0	4.00	285	2.63		72.0	11.7		97.5	1200	12.0	72.7
2013	234	.00	0	3.98	317	2.71		71.8	12.1		98.6	1342	13.4	72.1
2014	259	.00	0	3.88	381	2.49		63.5	14.7		89.0	1397	14.0	66.5
2015	242	.00	0	3.08	345	2.82		63.6	11.6		88.4	1193	11.9	66.6
2016	250	.00	0	3.38	241	3.47		74.9	8.0		92.4	1401	13.9	76.8
2017	231	.00	0	3.64	290	3.14		75.6	8.4		100.0	1471	14.7	75.6
2018	191	.00	0	3.84	322	2.67		78.9	8.4		99.0	1706	17.1	79.5
2019	151	.00	0	3.88	234	3.32		81.0	7.9		98.7	2084	22.8	81.0
Skupaj	4929	.04	2	3.79	292	2.92		70.8	12.4		95.7	1281	11.9	71.6

ANALIZA LIBIDA IN MERITEV LASTNOSTI SEMENA MERJASCEV PO LETIH IN GENOTIPIH
v obdobju od 1.1.1986 do 31.12.2019 (vsi odvzemi)

REJEC: OS Bakovci Genotip: Durok

Leto odvzema	Št. odv.	Ne skoči (%)	Ne skoči št.	Li-bi-do	Kol. ejak. (ml)	Gostota nativnega semena	Valovanje	Gibanje (%)	Mrtvih sem. (%)	Morfološko norm.sem. (%)	Uporabnost (%)	Količina prip.sem. (ml)	Štev. doz	Gibanje prip.sem. (%)
1997	53	.00	0	3.87	156	2.96		73.6			96.2	937	9.9	71.6
1998	82	.00	0	3.59	118	3.24		68.8			100.0		7.8	66.6
1999	71	.00	0	3.49	149	3.31		66.5			97.2		7.1	66.2
2000	86	.00	0	3.84	187	2.43		69.2	14.4		100.0		7.6	68.5
2001	87	.00	0	3.99	162	3.23		75.4	12.1		97.7		8.4	75.8
2002	103	.00	0	3.97	163	3.85		70.2	13.4		98.1		9.6	70.0
2003	69	.00	0	3.99	169	3.88		66.2	16.1		88.4	814	9.4	68.1
2004	35	.00	0	3.91	205	3.61		65.0	15.5		85.7	1027	9.3	67.7
2012	1	.00	0	4.00	140	4.00		70.0	10.0		.0			
2013	51	.00	0	3.90	133	4.00		67.6	11.9		98.0	945	9.4	67.9
2014	30	.00	0	3.83	123	4.00		57.1	18.3		75.0	730	7.3	63.9
2015	45	.00	0	2.04	105	4.00		69.9	10.7		97.8	757	7.1	71.1
2016	28	.00	0	3.29	139	3.96		73.2	8.9		100.0	932	9.2	73.0
2017	34	.00	0	3.76	149	3.35		72.5	9.7		100.0	991	9.9	72.5
2018	23	.00	0	3.48	152	2.57		70.9	10.7		100.0	943	9.3	71.1
2019	23	.00	0	3.57	129	3.30		71.1	10.6		100.0	926	10.3	70.9
Skupaj	821	.00	0	3.70	152	3.41		69.5	12.7		96.3	907	8.6	69.7

ANALIZA LIBIDA IN MERITEV LASTNOSTI SEMENA MERJASCEV PO LETIH IN GENOTIPIH
v obdobju od 1.1.1986 do 31.12.2019 (vsi odvzemi)

REJEC: **OS Bakovci** Genotip: **Kombinacija 43**

Leto odvzema	Št. odv.	Ne skoči (%)	Ne skoči št.	Libido	Kol. ejak. (ml)	Gostota nativnega semena	Valovanje	Gibanje (%)	Mrtvih sem. (%)	Morfološko norm.sem. (%)	Uporabnost (%)	Količina prip.sem. (ml)	Stev. doz	Gibanje prip.sem. (%)
2016	43	.00	0	3.93	282	3.79		74.5	8.1		93.0	1173	11.7	74.3
2017	64	.00	0	3.97	292	3.25		72.4	9.5		98.4	1241	12.4	72.5
2018	66	.00	0	3.95	224	2.95		65.9	13.4		86.4	1226	12.3	74.6
2019	44	.00	0	3.95	199	3.02		76.6	9.1		97.7	1585	17.1	77.0
Skupaj	217	.00	0	3.95	251	3.22		71.7	10.3		93.5	1296	13.2	74.4

ANALIZA LIBIDA IN MERITEV LASTNOSTI SEMENA MERJASCEV PO LETIH IN GENOTIPIH
v obdobju od 1.1.1986 do 31.12.2019 (vsi odvzemi)

REJEC: OS Bakovci Genotip: Pietren

Leto odvzema	Št. odv.	Ne skoči (%)	Ne skoči št.	Li-bi-do	Kol. ejak. (ml)	Gostota nativnega semena	Valovanje	Gibanje (%)	Mrtvih sem. (%)	Morfološko norm.sem. (%)	Uporabnost (%)	Količina prip.sem. (ml)	Štev. doz	Gibanje prip.sem. (%)
1998	28	.00	0	3.64	144	1.68		66.4			89.3		3.7	65.0
1999	216	.00	0	3.53	152	2.62		71.9			93.1		7.0	70.8
2000	217	.00	0	3.65	151	3.34		74.2	13.5		99.1		8.0	72.6
2001	227	.00	0	3.87	164	3.83		74.0	12.2		97.8		9.9	74.0
2002	254	.00	0	3.79	156	3.80		69.3	12.8		92.9		9.7	71.4
2003	259	.00	0	3.92	183	3.67		60.0	17.2		78.8	1071	9.7	67.1
2004	255	.00	0	4.00	257	3.26		68.4	14.9		94.9	1172	11.6	69.6
2005	256	.00	0	3.99	255	3.65		67.6	15.1		91.8	1299	12.8	70.2
2006	262	.00	0	3.94	252	3.71		68.6	13.9		88.5	1398	13.8	72.3
2007	241	.00	0	3.92	301	3.76		70.5	14.0		94.6	1429	13.8	71.9
2008	235	.00	0	3.99	311	3.41		71.3	13.6		95.3	1309	13.1	70.9
2009	359	.00	0	3.97	331	3.45		69.7	13.7		91.4	1296	13.0	72.6
2010	446	.00	0	3.98	306	3.24		69.0	13.4		89.0	1285	12.9	72.4
2011	470	.00	0	3.93	311	2.44		66.5	14.4		88.1	1194	11.9	70.5
2012	524	.00	0	3.93	301	2.74		72.0	12.0		92.2	1320	13.2	73.1
2013	463	.00	0	3.86	339	2.56		72.8	11.7		98.1	1474	14.7	73.3
2014	504	.00	0	3.84	341	2.71		68.7	11.5		90.9	1589	15.9	72.1
2015	473	.00	0	3.00	339	3.02		72.4	8.7		97.3	1578	15.7	73.3
2016	386	.00	0	3.44	365	2.85		73.3	8.4		93.3	1672	16.7	74.7
2017	374	.00	0	3.82	330	2.98		76.8	8.1		97.6	1715	17.1	77.0
2018	339	.00	0	3.91	340	2.57		77.7	7.8		97.1	1952	19.5	77.7
2019	380	.52	2	3.94	224	3.42		80.7	8.0		94.8	2186	23.8	81.4
Skupaj	7168	.03	2	3.81	286	3.11		71.4	11.7		93.1	1502	14.1	73.1

ANALIZA LIBIDA IN MERITEV LASTNOSTI SEMENA MERJASCEV PO LETIH IN GENOTIPIH
 v obdobju od 1.1.1986 do 31.12.2019 (vsi odvzemi)

REJEC: OS Bakovci Genotip: Hibrid 54

Leto odvzema	Št. odv.	Ne skoči (%)	Ne skoči št.	Li-bi-do	Kol.ejak. (ml)	Gostota nativnega semena	Valovanje	Gibanje (%)	Mrtvih sem. (%)	Morfološko norm.sem. (%)	Uporabnost (%)	Količina prip.sem. (ml)	Štev. doz	Gibanje prip.sem. (%)
1996	15	6.25	1	2.67	161	3.00		78.1			100.0	1544	15.4	71.9
1997	358	.83	3	3.22	190	2.99		73.5			90.2	1265	13.2	72.0
1998	449	.00	0	3.43	195	2.68		67.0			98.0		10.7	66.3
1999	270	.00	0	3.51	206	2.53		70.5			98.1		9.7	69.4
2000	282	.00	0	3.65	210	2.90		68.9	14.8		97.9		9.6	68.8
2001	373	.00	0	3.89	256	3.37		70.9	13.6		98.9		10.8	70.5
2002	468	.00	0	3.96	264	3.38		69.2	13.1		95.3		11.1	70.7
2003	512	.00	0	3.97	247	3.36		67.0	15.8		94.1	1120	10.8	68.6
2004	385	.00	0	3.98	263	3.20		67.0	14.9		93.5	1171	11.7	69.0
2005	327	.00	0	3.98	239	3.61		69.1	15.5		96.3	1281	12.8	70.1
2006	281	.00	0	3.87	281	3.56		71.3	13.8		96.4	1427	14.3	71.4
2007	213	.00	0	3.90	333	3.77		68.9	15.7		98.1	1382	13.7	69.1
2008	221	.00	0	3.82	299	3.63		73.7	12.3		99.1	1440	14.4	73.3
2009	249	.00	0	3.90	353	3.57		68.8	14.3		95.6	1573	15.7	70.1
2010	234	.00	0	3.99	382	3.19		71.2	13.1		95.3	1643	16.4	72.4
2011	186	.00	0	3.99	387	2.37		69.1	14.2		96.2	1563	15.6	71.2
2012	227	.00	0	4.00	381	2.35		70.7	11.5		98.2	1643	16.4	71.0
2013	207	.00	0	3.94	350	2.56		73.1	11.7		95.7	1610	16.1	74.4
2014	235	.00	0	3.82	323	2.89		67.5	11.4		83.6	1640	16.4	72.4
2015	216	.00	0	2.85	326	2.70		70.7	8.7		98.1	1600	16.0	71.5
2016	220	.00	0	3.48	322	2.87		74.8	7.3		98.2	1667	16.6	74.8
2017	176	.00	0	3.78	270	3.39		71.3	10.1		96.0	1643	16.4	72.1
2018	163	.00	0	3.83	304	2.96		69.4	11.5		91.4	1844	18.4	72.4
2019	120	.00	0	3.93	226	3.36		78.0	8.6		97.5	2154	23.5	77.9
Skupaj	6387	.06	4	3.77	276	3.12		70.0	12.9		95.7	1504	13.5	70.7

ANALIZA LIBIDA IN MERITEV LASTNOSTI SEMENA MERJASCEV PO LETIH IN GENOTIPIH
 v obdobju od 1.1.1986 do 31.12.2019 (vsi odvzemi)

REJEC: OS Bakovci Genotip: Slovenski mesni landras

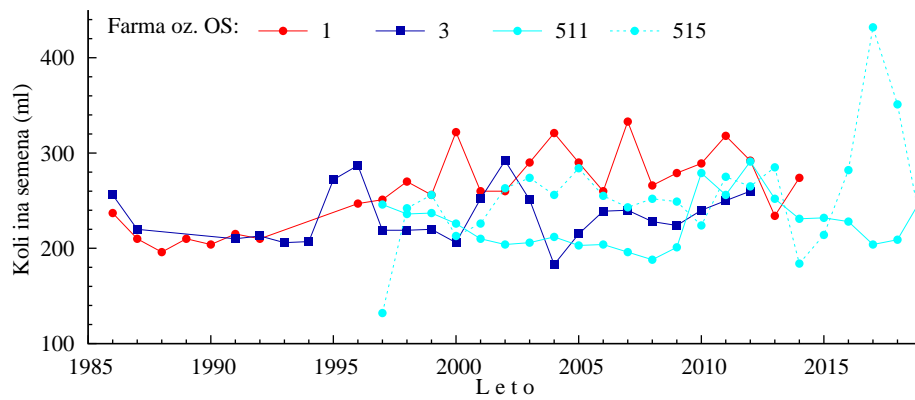
Leto odvzema	Št. odv.	Ne skoči (%)	Ne skoči št.	Li-bi-do	Kol. ejak. (ml)	Gostota nativnega semena	Valovanje	Gibanje (%)	Mrtvih sem. (%)	Morfološko norm.sem. (%)	Uporabnost (%)	Količina prip.sem. (ml)	Štev. doz	Gibanje prip.sem. (%)
1996	6	.00	0	3.83	243	3.00		77.5			100.0	1667	16.7	72.5
1997	283	.35	1	3.36	300	2.05		72.0			91.9	1183	13.3	71.0
1998	329	.00	0	3.42	241	2.39		66.5			98.8		10.7	66.8
1999	325	.00	0	3.72	194	2.60		70.5			98.2		9.2	69.7
2000	206	.00	0	3.59	238	2.82		68.5	15.3		97.1		9.8	68.4
2001	160	.00	0	3.70	247	3.34		66.6	16.8		95.6		10.0	67.7
2002	104	.00	0	3.34	187	3.88		72.4	12.9		99.0		10.5	72.3
2003	161	.00	0	3.70	288	3.01		69.7	13.9		95.0	1010	10.3	69.2
2004	78	.00	0	3.68	188	3.68		75.0	11.3		97.4	1113	10.8	75.3
2005	88	.00	0	3.24	221	3.74		72.0	14.4		98.9	1278	11.8	72.2
2006	95	.00	0	3.69	293	3.63		64.6	16.9		84.2	1269	11.8	68.6
2007	47	.00	0	3.43	246	3.72		59.9	19.2		78.7	1105	10.3	66.8
2008	44	.00	0	3.70	220	3.70		77.6	10.7		97.7	1147	11.5	77.0
2009	12	.00	0	3.33	166	4.00		76.3	11.3		100.0	1075	10.8	75.8
2010	64	.00	0	3.98	258	3.22		71.4	14.1		98.4	1114	11.1	71.7
2011	54	.00	0	3.85	354	2.02		65.7	18.2		100.0	913	9.1	65.5
2012	32	.00	0	3.69	362	2.47		68.8	11.7		100.0	975	9.8	68.6
2013	39	.00	0	3.87	232	3.49		72.8	10.6		97.1	805	8.1	73.1
2014	34	.00	0	3.85	291	2.72		71.5	13.2		95.7	900	9.0	71.5
2015	48	.00	0	2.88	418	2.79		77.3	6.8		100.0	1006	9.8	77.2
2016	50	.00	0	3.70	863	1.54		67.2	9.7		88.0	1411	14.0	68.6
2017	59	.00	0	3.85	491	2.49		69.7	9.2		100.0	1203	11.1	69.7
2018	58	.00	0	4.00	440	2.21		74.7	9.1		100.0	1704	17.0	74.6
2019	49	.00	0	4.00	238	3.53		72.3	10.6		100.0	2080	22.7	72.2
Skupaj	2425	.04	1	3.59	274	2.83		69.8	13.0		96.1	1212	11.1	70.0

ANALIZA LIBIDA IN MERITEV LASTNOSTI SEMENA MERJASCEV PO LETIH IN GENOTIPIH
v obdobju od 1.1.1986 do 31.12.2019 (vsi odvzemi)

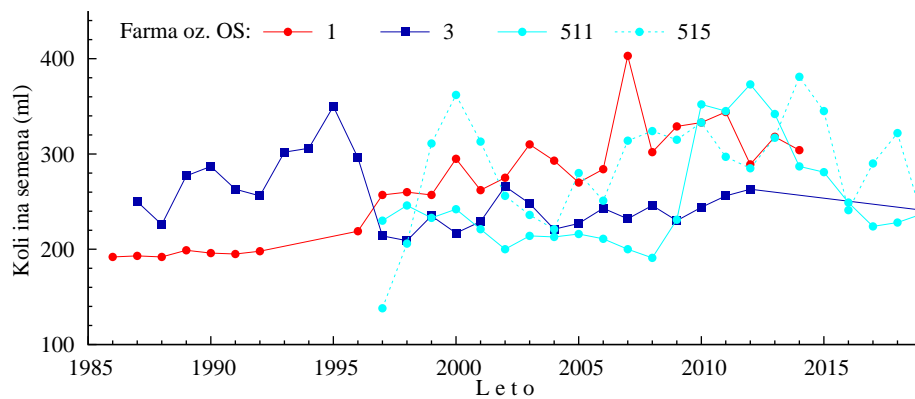
REJEC: OS Bakovci Genotip: Krškopoljski prašič

Leto odvzema	Št. odv.	Ne skoči (%)	Ne skoči št.	Li-bi-do	Kol. ejak. (ml)	Gostota nativnega semena	Valovanje	Gibanje (%)	Mrtvih sem. (%)	Morfološko norm.sem. (%)	Uporabnost (%)	Količina prip.sem. (ml)	Štev. doz	Gibanje prip.sem. (%)
2013	35	.00	0	4.00	163	3.84		78.7	9.6		93.5	567	5.7	79.1
2014	49	.00	0	4.00	245	3.59		83.5	6.7		100.0	578	5.8	83.8
2015	55	.00	0	3.38	244	3.24		75.8	8.7		100.0	707	6.5	75.5
2016	63	.00	0	3.56	192	3.32		74.6	7.8		100.0	821	8.0	74.6
2017	44	.00	0	2.93	132	3.86		75.9	8.3		100.0	948	9.5	76.0
2018	43	.00	0	3.72	166	3.23		77.8	8.7		100.0	1086	10.9	77.8
2019	33	2.94	1	3.79	142	3.85		78.5	9.2		100.0	988	10.8	78.5
Skupaj	322	.31	1	3.60	189	3.51		77.6	8.3		99.4	808	8.0	77.4

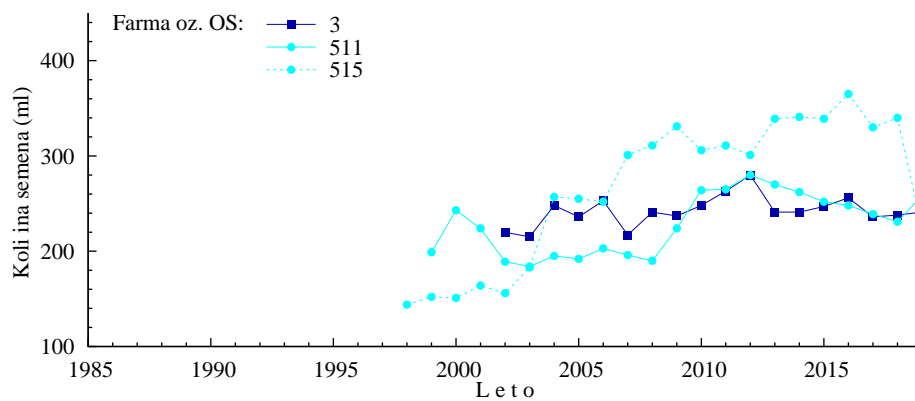
7 Grafični prikaz podatkov semena merjascev po genotipih po letih



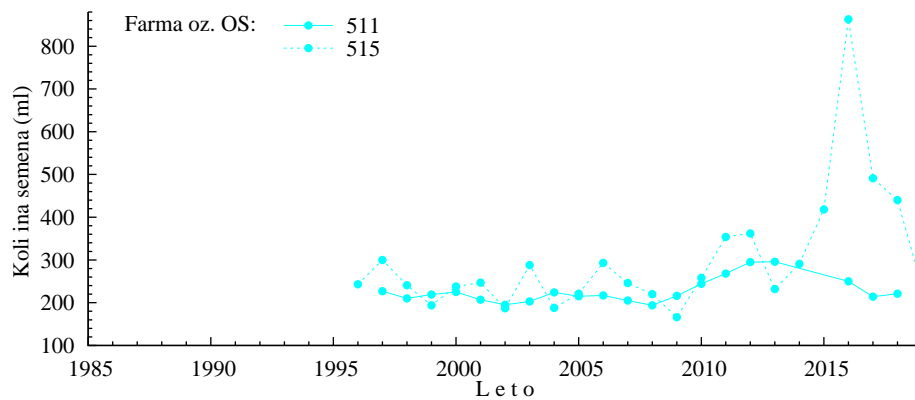
Slika 1: Količina semena merjascev slovenski landras na farmah in osemenjevalnih središčih po letih



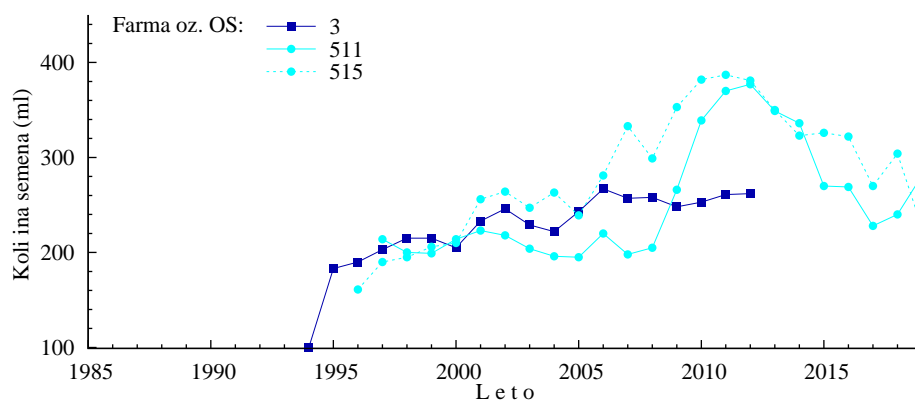
Slika 2: Količina semena merjascev slovenski veliki beli prašič na farmah in osemenjevalnih središčih po letih



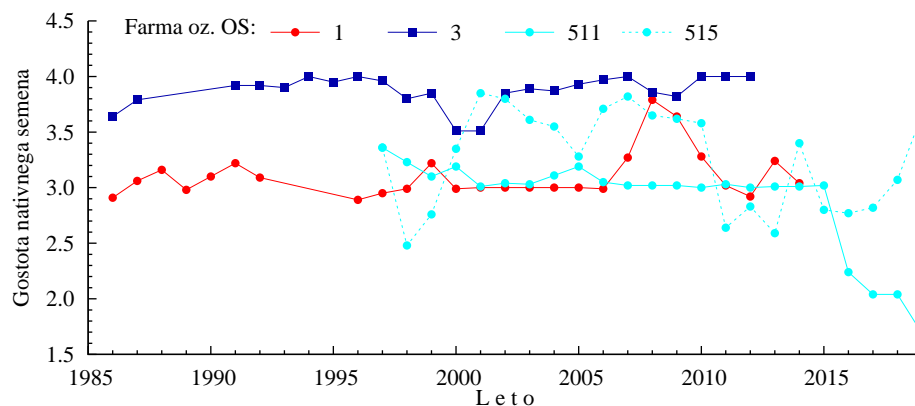
Slika 3: Količina semena merjascev pietren na farmah in osemenjevalnih središčih po letih



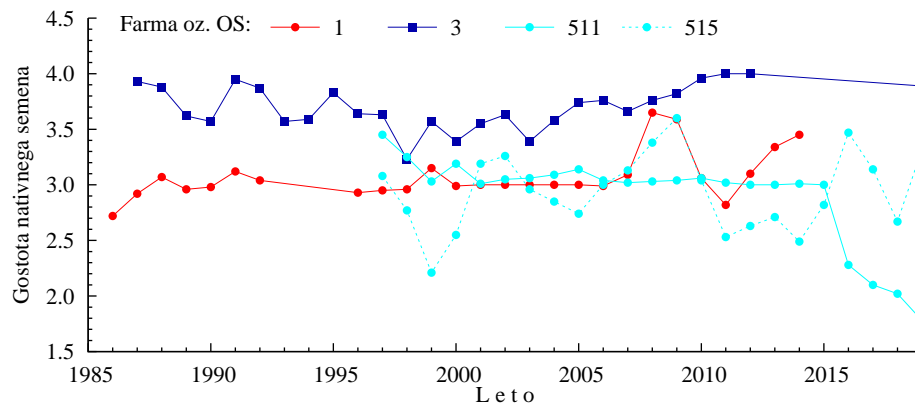
Slika 4: Količina semena merjascev slovenski mesni landras na farmah in osemenjevalnih središčih po letih



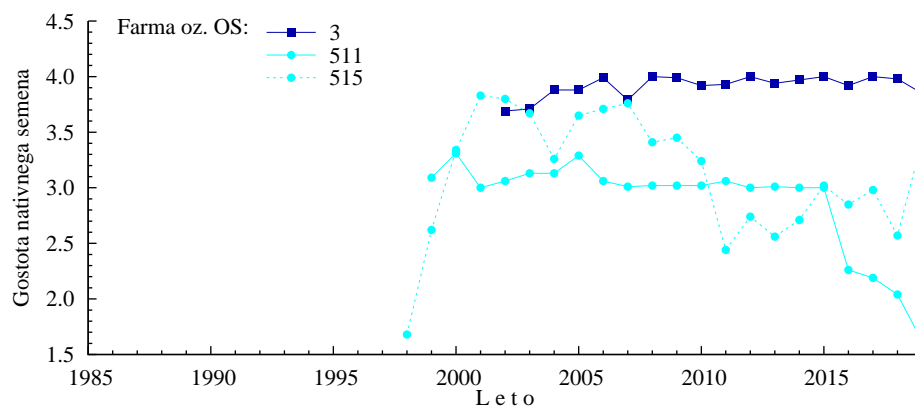
Slika 5: Količina semena merjascev hibrida 54 na farmah in osemenjevalnih središčih po letih



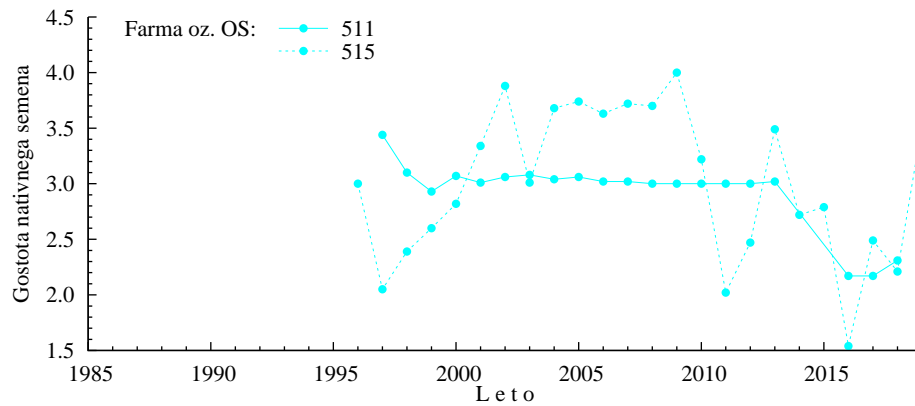
Slika 6: Gostota nativnega semena merjascev slovenski landras na farmah in osemenjevalnih središčih po letih



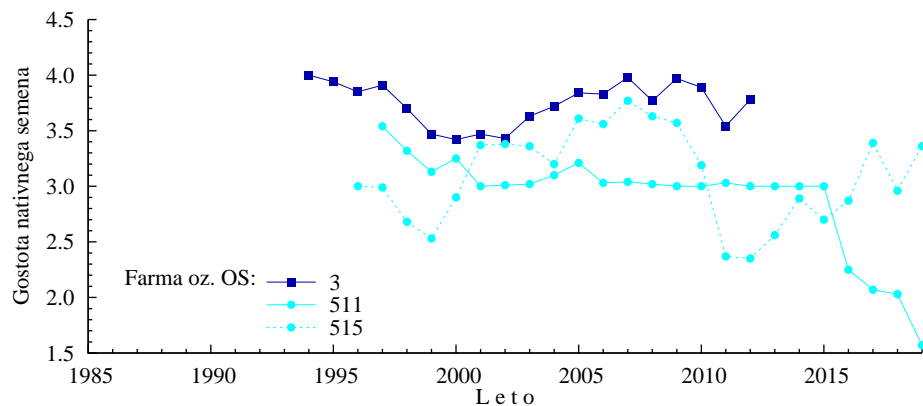
Slika 7: Gostota nativnega semena merjascev slovenski veliki beli prašič na farmah in osemenjevalnih središčih po letih



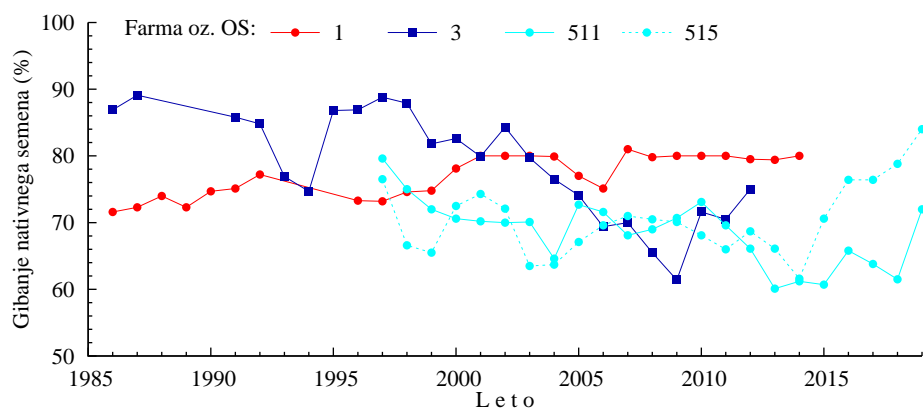
Slika 8: Gostota nativnega semena merjascev pietren na farmah in osemenjevalnih središčih po letih



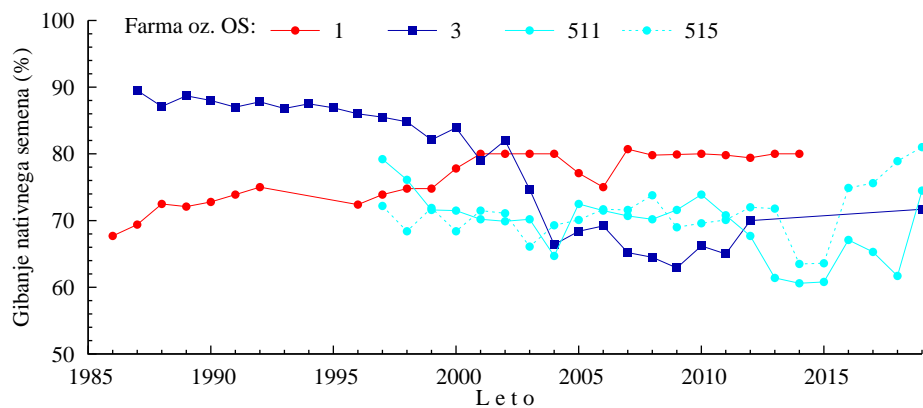
Slika 9: Gostota nativnega semena merjascev slovenski mesni landras na farmah in osemenjevalnih središčih po letih



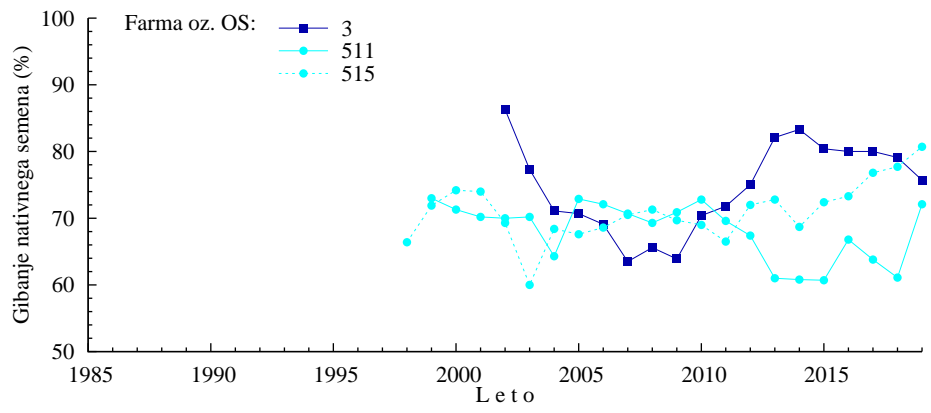
Slika 10: Gostota nativnega semena merjascev hibrida 54 na farmah in osemenjevalnih središčih po letih



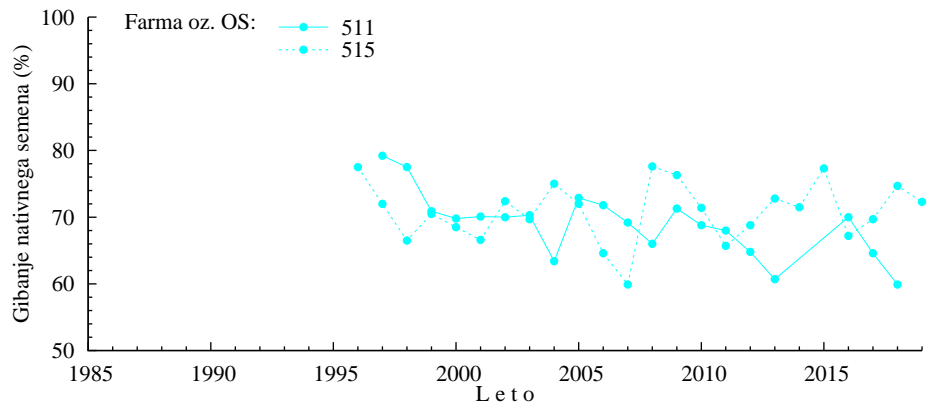
Slika 11: Gibanje nativnega semena merjascev slovenski landras na farmah in osemenjevalnih središčih po letih



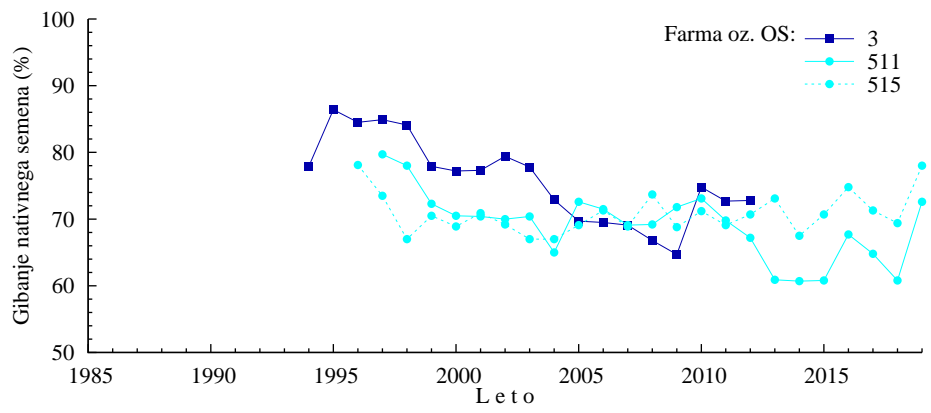
Slika 12: Gibanje nativnega semena merjascev slovenski veliki beli prašič na farmah in osemenjevalnih središčih po letih



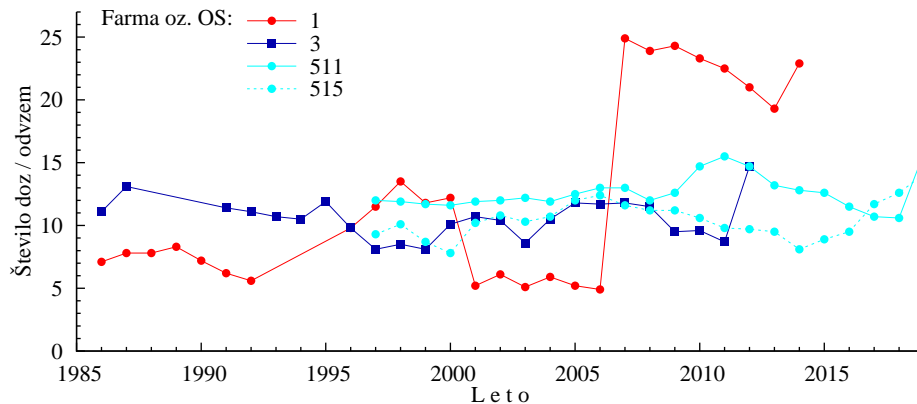
Slika 13: Gibanje nativnega semena merjascev pietren na farmah in osemenjevalnih središčih po letih



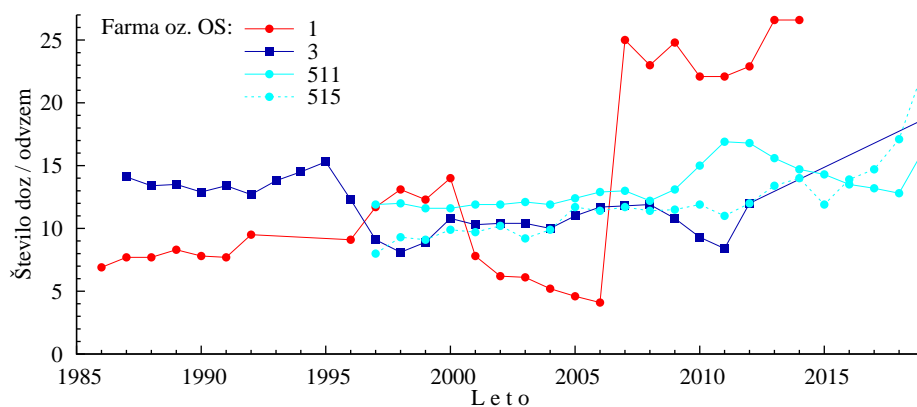
Slika 14: Gibanje nativnega semena merjascev slovenski mesni landras na farmah in osemenjevalnih središčih po letih



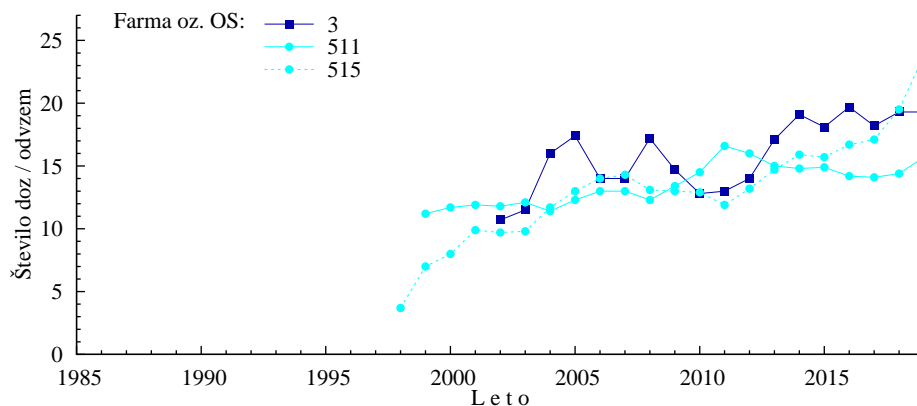
Slika 15: Gibanje nativnega semena merjascev hibrida 54 na farmah in osemenjevalnih središčih po letih



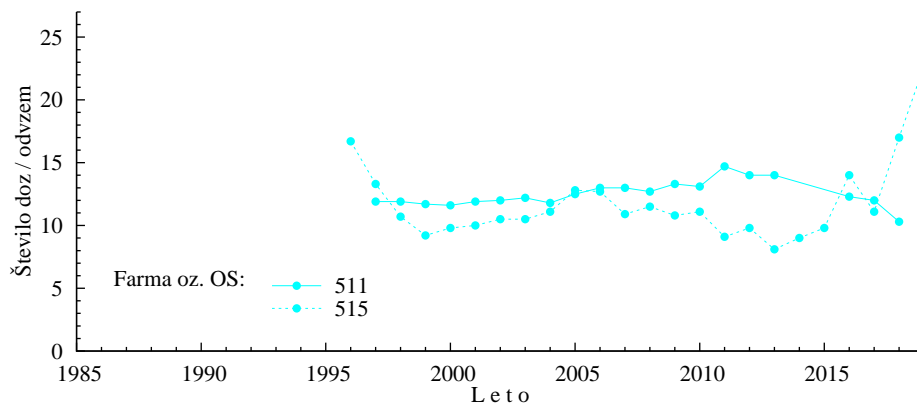
Slika 16: Število doz na odvzem semena merjascev slovenski landras na farmah in osemenjevalnih središčih po letih



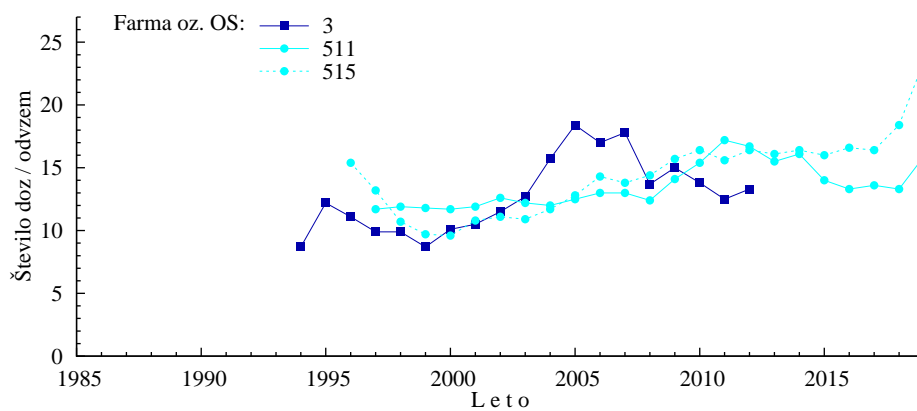
Slika 17: Število doz na odvzem semena merjascev slovenski veliki beli prašič na farmah in osemenjevalnih središčih po letih



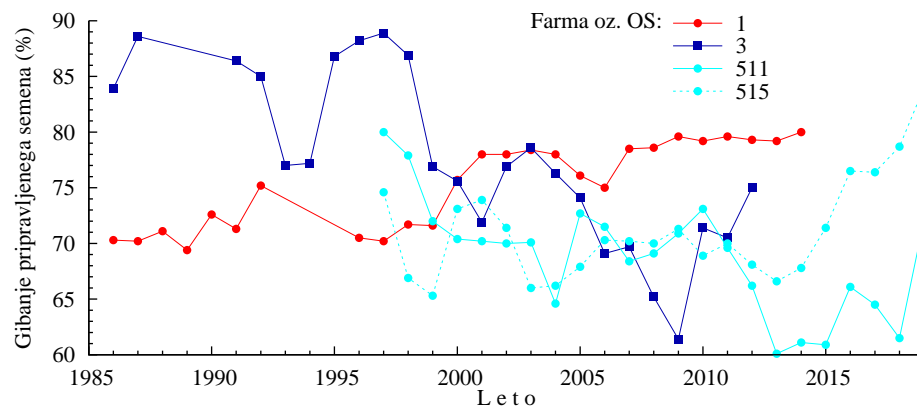
Slika 18: Število doz na odvzem semena merjascev pietren na farmah in osemenjevalnih središčih po letih



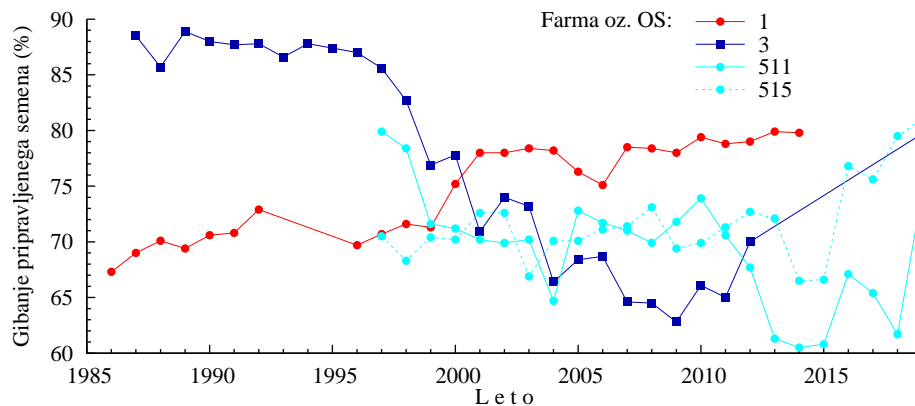
Slika 19: Število doz na odvzem semena merjascev slovenski mesni landras na farmah in osemenjevalnih središčih po letih



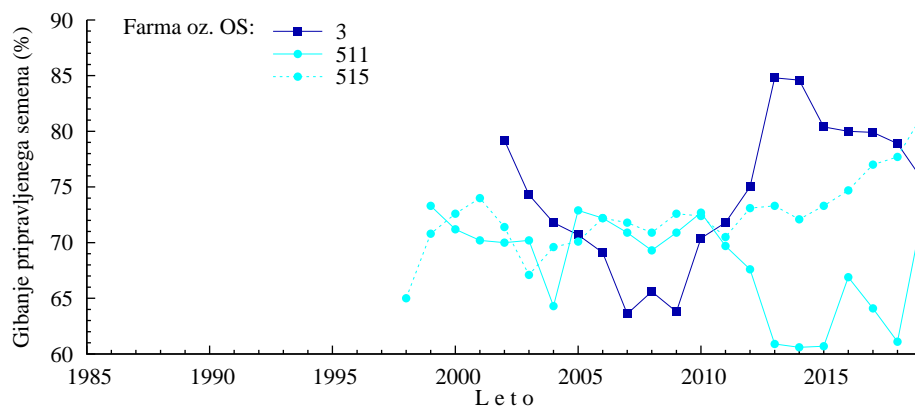
Slika 20: Število doz na odvzem semena merjascev hibrida 54 na farmah in osemenjevalnih središčih po letih



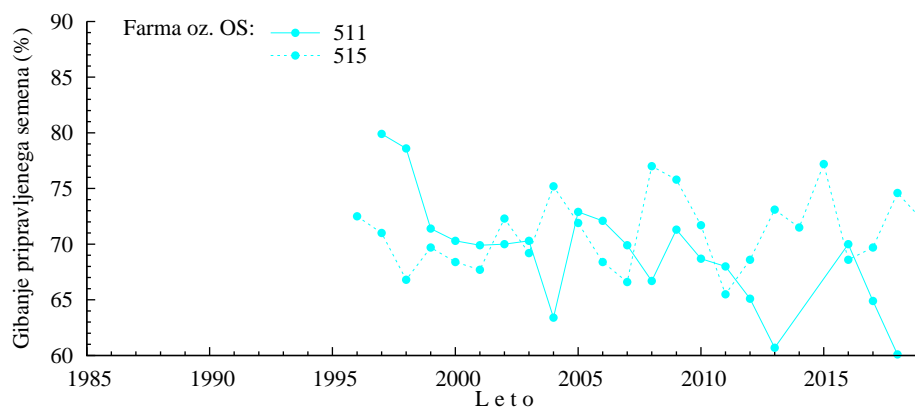
Slika 21: Gibanje pripravljene semena merjascev slovenski landras na farmah in osemenjevalnih središčih po letih



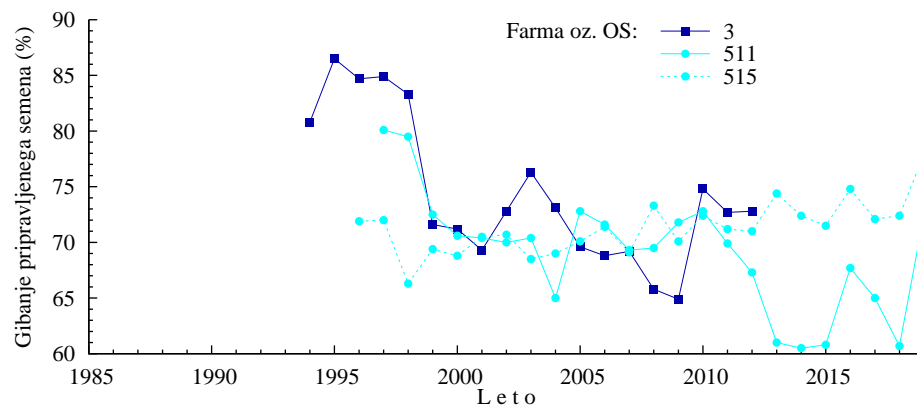
Slika 22: Gibanje pripravljene semena merjascev slovenski veliki beli prašič na farmah in osemenjevalnih središčih po letih



Slika 23: Gibanje pripravljene semena merjascev pietren na farmah in osemenjevalnih središčih po letih



Slika 24: Gibanje pripravljene semena merjascev slovenski mesni landras na farmah in osemenjevalnih središčih po letih



Slika 25: Gibanje pripravljenega semena merjascev hibrida 54 na farmah in osemenjevalnih središčih po letih