

# ANALIZA LIBIDA IN MERITEV LASTNOSTI SEMENA MERJASCEV V LETU 2020

Dokument št. 7-1/2021

LJUTOMER  
OS BAKOVCI

OS PTUJ

## VODENJE REPRODUKCIJE NA FARMAH IN OSEMENJEVALNIH SREDIŠČIH:

Darja ANTOLIN, dipl. inž. zoot.  
Stanislav KORPAR, dr. vet. med.  
Mag. Branko BELEC, dr. vet. med.

## OBDELAVA IN OCENA REZULTATOV:

Prof. dr. Milena KOVAČ  
Doc. dr. Špela MALOVRH  
Karmen LOŽAR, dipl. inž. zoot.  
Irena ULE  
Meta MARUŠIČ  
Stanka PAVLIN  
Lana FORTUNA, dipl. inž. kmet. zoot.  
Suzana KRHLANKO, dipl. inž. kmet. zoot.



# Kazalo

<b>1</b>	<b>Analiza libida in meritev lastnosti semena merjascev po genotipih v letu 2020</b>	<b>9</b>
	- slovenski landras . . . . .	10
	- slovenski veliki beli prašič . . . . .	10
	- durok . . . . .	10
	- pietren . . . . .	10
	- slovenski mesni landras . . . . .	11
	- hibrid 43 . . . . .	11
	- hibrid 54 . . . . .	11
	- krškopoljski prašič . . . . .	11
	- genotipi skupaj . . . . .	11
<b>2</b>	<b>Trajanje izkoriščanja merjascev na farmi od leta 1986</b>	<b>12</b>
<b>3</b>	<b>Analiza libida in meritev lastnosti semena merjascev po farmah v letu 2020</b>	<b>14</b>
	- Ljutomer . . . . .	15
	- Osemenjevalno središče Ptuj . . . . .	15
	- Osemenjevalno središče Bakovci . . . . .	16
	- farme skupaj . . . . .	16
<b>4</b>	<b>Analiza libida in meritev lastnosti semena merjascev - po farmah, genotipih in mesecih v letu 2020</b>	<b>17</b>
	- Ljutomer - slovenski veliki beli prašič . . . . .	18
	- Ljutomer - pietren . . . . .	19
	- Osemenjevalno središče Ptuj - slovenski landras . . . . .	20
	- Osemenjevalno središče Ptuj - slovenski veliki beli prašič . . . . .	21
	- Osemenjevalno središče Ptuj - durok . . . . .	22
	- Osemenjevalno središče Ptuj - pietren . . . . .	23
	- Osemenjevalno središče Ptuj - hibrid 54 . . . . .	24
	- Osemenjevalno središče Ptuj - krškopoljski prašič . . . . .	25
	- Osemenjevalno središče Bakovci - slovenski landras . . . . .	26
	- Osemenjevalno središče Bakovci - slovenski veliki beli prašič . . . . .	27
	- Osemenjevalno središče Bakovci - durok . . . . .	28
	- Osemenjevalno središče Bakovci - hibrid 43 . . . . .	29
	- Osemenjevalno središče Bakovci - pietren . . . . .	30
	- Osemenjevalno središče Bakovci - hibrid 54 . . . . .	31
	- Osemenjevalno središče Bakovci - slovenski mesni landras . . . . .	32
	- Osemenjevalno središče Bakovci - krškopoljski prašič . . . . .	33
<b>5</b>	<b>Analiza libida in meritev lastnosti semena merjascev po farmah in letih</b>	<b>34</b>
	- Ljutomer . . . . .	35
	- Ljutomer . . . . .	36
	- Osemenjevalno središče Ptuj . . . . .	37
	- Osemenjevalno središče Bakovci . . . . .	38
	- farme skupaj . . . . .	39
	- farme skupaj . . . . .	40
<b>6</b>	<b>Analiza libida in meritev lastnosti semena merjascev po farmah, genotipih in letih</b>	<b>41</b>
	- Ljutomer - slovenski veliki beli prašič . . . . .	42
	- Ljutomer - slovenski veliki beli prašič . . . . .	43
	- Ljutomer - pietren . . . . .	44
	- Osemenjevalno središče Ptuj - slovenski landras . . . . .	45
	- Osemenjevalno središče Ptuj - slovenski veliki beli prašič . . . . .	46
	- Osemenjevalno središče Ptuj - durok . . . . .	47
	- Osemenjevalno središče Ptuj - pietren . . . . .	48
	- Osemenjevalno središče Ptuj - hibrid 54 . . . . .	49
	- Osemenjevalno središče Ptuj - krškopoljski prašič . . . . .	50
	- Osemenjevalno središče Bakovci - slovenski landras . . . . .	51
	- Osemenjevalno središče Bakovci - slovenski veliki beli prašič . . . . .	52

- Osemenjevalno središče Bakovci - durok . . . . .	53
- Osemenjevalno središče Bakovci - hibrid 43 . . . . .	54
- Osemenjevalno središče Bakovci - pietren . . . . .	55
- Osemenjevalno središče Bakovci - hibrid 54 . . . . .	56
- Osemenjevalno središče Bakovci - slovenski mesni landras . . . . .	57
- Osemenjevalno središče Bakovci - krškopoljski prašič . . . . .	58
<b>7 Grafični prikaz podatkov semena merjascev po genotipih po letih</b>	<b>59</b>

## Tabele

1	Število plemenskih merjascev za osemenjevanje v letu 2020 . . . . .	6
2	Pasemska struktura plemenskih merjascev za osemenjevanje v letu 2020 . . . . .	6
3	Analiza vzrokov izločitev plemenskih merjascev po genotipih v letu 2020 . . . . .	7
4	Analiza vzrokov izločitev plemenskih merjascev po genotipih od leta 1986 dalje . . . . .	8
6	Trajanje izkoriščanja merjascev na farmi Ljutomer . . . . .	13
11	Trajanje izkoriščanja merjascev na osemenjevalnem središču Ptuj . . . . .	13
12	Trajanje izkoriščanja merjascev na osemenjevalnem središču Bakovci . . . . .	14
13	Trajanje izkoriščanja merjascev na farmah skupaj . . . . .	14

## Slike

1	Količina semena merjascev slovenski landras na farmah in osemenjevalnih središčih po letih . . . . .	60
2	Količina semena merjascev slovenski veliki beli prašič na farmah in osemenjevalnih središčih po letih . . . . .	60
3	Količina semena merjascev pietren na farmah in osemenjevalnih središčih po letih . . . . .	60
4	Količina semena merjascev slovenski mesni landras na farmah in osemenjevalnih središčih po letih . . . . .	61
5	Količina semena merjascev hibrida 54 na farmah in osemenjevalnih središčih po letih . . . . .	61
6	Gostota nativnega semena merjascev slovenski landras na farmah in osemenjevalnih središčih po letih . . . . .	61
7	Gostota nativnega semena merjascev slovenski veliki beli prašič na farmah in osemenjevalnih središčih po letih . . . . .	62
8	Gostota nativnega semena merjascev pietren na farmah in osemenjevalnih središčih po letih . . . . .	62
9	Gostota nativnega semena merjascev slovenski mesni landras na farmah in osemenjevalnih središčih po letih . . . . .	62
10	Gostota nativnega semena merjascev hibrida 54 na farmah in osemenjevalnih središčih po letih . . . . .	63
11	Gibanje nativnega semena merjascev slovenski landras na farmah in osemenjevalnih središčih po letih . . . . .	63
12	Gibanje nativnega semena merjascev slovenski veliki beli prašič na farmah in osemenjevalnih središčih po letih . . . . .	63
13	Gibanje nativnega semena merjascev pietren na farmah in osemenjevalnih središčih po letih . . . . .	64
14	Gibanje nativnega semena merjascev slovenski mesni landras na farmah in osemenjevalnih središčih po letih . . . . .	64
15	Gibanje nativnega semena merjascev hibrida 54 na farmah in osemenjevalnih središčih po letih . . . . .	64
16	Število doz na odvzem semena merjascev slovenski landras na farmah in osemenjevalnih središčih po letih . . . . .	65
17	Število doz na odvzem semena merjascev slovenski veliki beli prašič na farmah in osemenjevalnih središčih po letih . . . . .	65
18	Število doz na odvzem semena merjascev pietren na farmah in osemenjevalnih središčih po letih . . . . .	65
19	Število doz na odvzem semena merjascev slovenski mesni landras na farmah in osemenjevalnih središčih po letih . . . . .	66
20	Število doz na odvzem semena merjascev hibrida 54 na farmah in osemenjevalnih središčih po letih . . . . .	66
21	Gibanje pripravljene semena merjascev slovenski landras na farmah in osemenjevalnih središčih po letih . . . . .	66
22	Gibanje pripravljene semena merjascev slovenski veliki beli prašič na farmah in osemenjevalnih središčih po letih . . . . .	67
23	Gibanje pripravljene semena merjascev pietren na farmah in osemenjevalnih središčih po letih . . . . .	67
24	Gibanje pripravljene semena merjascev slovenski mesni landras na farmah in osemenjevalnih središčih po letih . . . . .	67
25	Gibanje pripravljene semena merjascev hibrida 54 na farmah in osemenjevalnih središčih po letih . . . . .	68

Tabela 1: Število plemenskih merjascev za osemenje v letu 2020

Farma	Število merjascev	Delež (%)	
Ljutomer	2	3.7	
OS Ptuj	23	42.6	
OS Bakovci	29	53.7	
Skupaj	54		

Tabela 2: Pasemska struktura plemenskih merjascev za osemenje v letu 2020

Oznaka	G e n o t i p	Število merjascev	Delež (%)
11	Slovenski landras	3	5.6
22	Slovenski veliki beli prašič	11	20.4
33	Durok	3	5.6
43	Hibrid 43	1	1.9
44	Pietren	24	44.4
54	Hibrid 54	8	14.8
55	Slovenski mesni landras	2	3.7
88	Krškopoljski prašič	2	3.7
	Skupaj	54	

Tabela 3: Analiza vzrokov izločitev plemenskih merjascev po genotipih v letu 2020

Vzrok izločitve	Slovenski landras		Slovenski veliki beli prašič		Pietren		Slovenski mesni landras		Krškopoljski prašič		Hibridi skupaj		Skupaj	
	Štev.	%	Štev.	%	Štev.	%	Štev.	%	Štev.	%	Štev.	%	Štev.	%
Pogin			2	66.7	1	14.3							3	21.4
Starost			1	33.3			1	100.0					2	14.3
Kakovost semena					5	71.4					1	100.0	6	42.9
Noge	1	100.0			1	14.3							2	14.3
Bolezen													1	7.1
Skupaj	1	7.1	3	21.4	7	50.0	1	7.1			1	7.1	14	100.0

Tabela 4: Analiza vzrokov izločitev plemenskih merjascev po genotipih od leta 1986 dalje

Vzrok izločitve	Slovenski landras		Slovenski veliki beli prašič		Durok		Pietren		Slovenski mesni landras		Krškopoljski prašič		Hibridi skupaj		Skupaj	
	Štev.	%	Štev.	%	Štev.	%	Štev.	%	Štev.	%	Štev.	%	Štev.	%	Štev.	%
Pogin	162	19.4	179	19.6	100	31.9	107	25.4	71	11.8			74	15.5	694	19.3
Zakol v sili	38	4.5	75	8.2	7	2.2	9	2.1	65	10.8			6	1.3	202	5.6
Plodnost	13	1.6	25	2.7	4	1.3	3	.7	8	1.3			7	1.5	60	1.7
Podp.pl.vrednost	25	3.0	22	2.4	7	2.2	34	8.1	34	5.6			30	6.3	152	4.2
Zunanost	32	3.8	21	2.3	9	2.9	3	.7	18	3.0			2	.4	86	2.4
Ded.napake	3	.4	1	.1											4	.1
Starost	71	8.5	80	8.8	42	13.4	23	5.5	33	5.5	1	33.3	51	10.7	310	8.6
Libido	156	18.6	117	12.8	42	13.4	47	11.1	113	18.7	1	33.3	65	13.7	551	15.3
Kakovost semena	179	21.4	240	26.3	48	15.3	103	24.4	175	29.0			110	23.1	855	23.8
Spolni org.			1	.1	1	.3							3	.6	5	.1
Noge	77	9.2	55	6.0	22	7.0	46	10.9	36	6.0			47	9.9	283	7.9
Bolezen	19	2.3	26	2.9	13	4.2	15	3.6	16	2.6			15	3.2	104	2.9
Ostalo (40)			2	.2					2	.3			34	7.1	38	1.1
Prekomerna telesna masa			1	.1											1	.0
Zmanjševanje pl. črede	13	1.6	17	1.9			18	4.3	3	.5			1	.2	52	1.4
Odsluženi iskači	1	.1	1	.1	1	.3	1	.2	1	.2					5	.1
MHS	4	.5	2	.2					1	.2					7	.2
Omejena prodaja													1	.2	1	.0
Prodaja	12	1.4	8	.9	3	1.0			3	.5	1	33.3	11	2.3	38	1.1
Drugi vzroki (99)	32	3.8	39	4.3	14	4.5	13	3.1	25	4.1			19	4.0	142	4.0
Skupaj	837	23.3	912	25.4	313	8.7	422	11.8	604	16.8	3	.1	476	13.3	3590	100.0



## **1 Analiza libida in meritev lastnosti semena merjascev po genotipih v letu 2020**

**ANALIZA LIBIDA IN MERITEV LASTNOSTI SEMENA MERJASCEV PO FARMAH IN GENOTIPIH**  
 v obdobju od 1.1.2020 do 31.12.2020 (vsi odvzemi)

<b>Slovenski landras</b>	Št. odv.	Ne skoči (%)	Ne skoči št.	Li-bi-do	Kol.ejak. (ml)	Gostota nativnega semena	Valo-vanje	Giba-nje (%)	Mrtvih sem. (%)	Morfološko norm.sem. (%)	Upora-bnost (%)	Količina prip.sem. (ml)	Štev. doz	Gibanje prip.sem. (%)
Farma														
OS Ptuj	64	1.54	1	2.17	226	1.57		72.0	14.3		96.9	1349	13.5	72.0
OS Bakovci	37	.00	0	3.92	266	3.54		87.8	5.8		100.0	1292	14.0	87.8
Skupaj	101	.98	1	2.81	241	2.30		77.9	11.2		98.0	1328	13.7	77.9

<b>Slov. veliki beli</b>	Št. odv.	Ne skoči (%)	Ne skoči št.	Li-bi-do	Kol.ejak. (ml)	Gostota nativnega semena	Valo-vanje	Giba-nje (%)	Mrtvih sem. (%)	Morfološko norm.sem. (%)	Upora-bnost (%)	Količina prip.sem. (ml)	Štev. doz	Gibanje prip.sem. (%)
Farma														
Farma Ljutomer	26	.00	0	4.00	236	4.12		79.2			96.2	1708	17.1	80.0
OS Ptuj	234	.00	0	3.24	251	1.80		74.2	12.8		100.0	1857	18.6	74.1
OS Bakovci	134	.00	0	3.90	233	3.63		83.4	6.7		97.0	2464	27.1	83.3
Skupaj	394	.00	0	3.51	244	2.58		77.7	10.6		98.7	2050	21.3	77.6

<b>Durok</b>	Št. odv.	Ne skoči (%)	Ne skoči št.	Li-bi-do	Kol.ejak. (ml)	Gostota nativnega semena	Valo-vanje	Giba-nje (%)	Mrtvih sem. (%)	Morfološko norm.sem. (%)	Upora-bnost (%)	Količina prip.sem. (ml)	Štev. doz	Gibanje prip.sem. (%)
Farma														
OS Ptuj	60	.00	0	2.88	208	1.62		72.6	13.4		100.0	925	9.3	72.6
OS Bakovci	7	.00	0	3.57	144	2.14		66.4	12.9		100.0	600	6.9	65.0
Skupaj	67	.00	0	2.96	202	1.67		71.9	13.4		100.0	891	9.0	71.8

<b>Pietren</b>	Št. odv.	Ne skoči (%)	Ne skoči št.	Li-bi-do	Kol.ejak. (ml)	Gostota nativnega semena	Valo-vanje	Giba-nje (%)	Mrtvih sem. (%)	Morfološko norm.sem. (%)	Upora-bnost (%)	Količina prip.sem. (ml)	Štev. doz	Gibanje prip.sem. (%)
Farma														
Farma Ljutomer	30	.00	0	4.00	240	4.00		80.0			96.7	1817	18.2	80.0
OS Ptuj	330	.30	1	3.18	292	1.58		72.1	14.2		99.1	1841	18.4	72.2
OS Bakovci	427	.00	0	3.99	242	3.52		82.4	6.9		95.6	2530	27.9	83.3
Skupaj	787	.13	1	3.65	263	2.72		78.0	10.2		97.1	2207	23.5	78.4

**ANALIZA LIBIDA IN MERITEV LASTNOSTI SEMENA MERJASCEV PO FARMAH IN GENOTIPIH**  
v obdobju od 1.1.2020 do 31.12.2020 (vsi odvzemi)

<b>Slovenski mesni landras</b>	Št. odv.	Ne skoči (%)	Ne skoči št.	Li-bi-do	Kol.ejak. (ml)	Gostota nativnega semena	Valo-vanje	Giba-nje (%)	Mrtvih sem. (%)	Morfološko norm.sem. (%)	Upora-bnost (%)	Količina prip.sem. (ml)	Štev. doz	Gibanje prip.sem. (%)
Farma														
OS Bakovci	46	.00	0	4.00	294	3.07		80.0	7.4		100.0	2253	24.9	81.4
Skupaj	46	.00	0	4.00	294	3.07		80.0	7.4		100.0	2253	24.9	81.4
<b>Hibrid 43</b>	Št. odv.	Ne skoči (%)	Ne skoči št.	Li-bi-do	Kol.ejak. (ml)	Gostota nativnega semena	Valo-vanje	Giba-nje (%)	Mrtvih sem. (%)	Morfološko norm.sem. (%)	Upora-bnost (%)	Količina prip.sem. (ml)	Štev. doz	Gibanje prip.sem. (%)
Farma														
OS Bakovci	53	.00	0	4.00	205	3.23		79.2	7.4		98.1	1780	19.6	78.0
Skupaj	53	.00	0	4.00	205	3.23		79.2	7.4		98.1	1780	19.6	78.0
<b>Hibrid 54</b>	Št. odv.	Ne skoči (%)	Ne skoči št.	Li-bi-do	Kol.ejak. (ml)	Gostota nativnega semena	Valo-vanje	Giba-nje (%)	Mrtvih sem. (%)	Morfološko norm.sem. (%)	Upora-bnost (%)	Količina prip.sem. (ml)	Štev. doz	Gibanje prip.sem. (%)
Farma														
OS Ptuj	131	.00	0	3.45	276	1.63		71.8	14.1		100.0	1644	16.4	71.8
OS Bakovci	114	.00	0	3.95	230	3.77		82.0	7.5		92.1	2766	30.6	82.8
Skupaj	245	.00	0	3.68	255	2.63		76.6	11.0		96.3	2143	22.7	76.7
<b>Krškopoljski prašič</b>	Št. odv.	Ne skoči (%)	Ne skoči št.	Li-bi-do	Kol.ejak. (ml)	Gostota nativnega semena	Valo-vanje	Giba-nje (%)	Mrtvih sem. (%)	Morfološko norm.sem. (%)	Upora-bnost (%)	Količina prip.sem. (ml)	Štev. doz	Gibanje prip.sem. (%)
Farma														
OS Ptuj	60	.00	0	3.20	200	1.97		74.3	12.7		100.0	827	8.3	74.3
OS Bakovci	14	.00	0	4.00	190	3.86		84.3	5.7		100.0	590	6.6	85.0
Skupaj	74	.00	0	3.35	198	2.32		76.1	11.4		100.0	782	8.0	76.3
<b>Genotipi skupaj</b>	Št. odv.	Ne skoči (%)	Ne skoči št.	Li-bi-do	Kol.ejak. (ml)	Gostota nativnega semena	Valo-vanje	Giba-nje (%)	Mrtvih sem. (%)	Morfološko norm.sem. (%)	Upora-bnost (%)	Količina prip.sem. (ml)	Štev. doz	Gibanje prip.sem. (%)
Farma														
Farma Ljutomer	56	.00	0	4.00	238	4.05		79.6			96.4	1767	17.7	80.0
OS Ptuj	879	.23	2	3.14	262	1.67		72.8	13.7		99.4	1648	16.5	72.8
OS Bakovci	832	.00	0	3.96	239	3.52		82.3	7.0		96.0	2377	26.2	82.9
Skupaj	1767	.11	2	3.56	250	2.62		77.5	10.5		97.7	1989	21.0	77.7

## 2 Trajanje izkoriščanja merjascev na farmi od leta 1986

Trajanje izkoriščanja merjascev na farmi Ljutomer

Genotip	Število živali	SO (dni)	S1S (dni)	SZS (dni)	SI (dni)	DOS (dni)	D1Z (dni)	D1I (dni)	DZI (dni)
Slovenski landras	12	162.9	271.8	1172.1	1250.9	110.1	900.3	979.1	78.8
Slov. veliki beli	19	165.9	313.3	1337.3	1383.0	137.8	1024.0	1069.7	45.7
Duroc	3	159.0	227.0	764.7	817.0	68.0	537.7	590.0	52.3
Pietren	11	166.0	285.9	1328.3	1363.1	52.0	1042.4	1076.2	55.3
Hibrid 54	29	159.4	243.5	1123.7	1222.7	84.7	880.2	979.2	99.0
Slovenski mesni landras	16	168.4	286.5	1161.1	1213.9	121.9	874.6	927.4	52.8
Linija 78	8		428.5	1490.3	1523.3		1061.8	1094.8	33.0
Linija 79	4		285.5	771.5	824.8		486.0	539.3	53.3
Skupaj	102	163.2	286.8	1201.5	1264.7	106.2	914.7	977.8	66.5

Trajanje izkoriščanja merjascev na osemenjevalnem središču Ptuj

Genotip	Število živali	SO (dni)	S1S (dni)	SZS (dni)	SI (dni)	DOS (dni)	D1Z (dni)	D1I (dni)	DZI (dni)
Slovenski landras	41	153.8	356.0	1165.7	1291.3	254.8	809.7	935.3	125.6
Slov. veliki beli	48	156.7	307.1	1119.0	1219.1	172.2	811.9	923.6	59.7
Duroc	13	150.2	293.6	995.9	1176.6	106.2	702.3	884.7	142.1
Hibrid 43	2		498.0	1073.0	1086.0		575.0	588.0	13.0
Pietren	56	189.0	339.1	1138.0	1285.8	71.4	798.9	954.8	119.6
Hibrid 54	34	159.8	337.6	1219.3	1261.7	168.8	881.6	929.8	58.4
Slovenski mesni landras	27	161.4	349.1	1109.1	1172.7	221.2	760.0	823.6	63.6
Hibrid 74	4		270.5	1448.5	1562.0		1178.0	1291.5	113.5
Krškopoljski prašič	2		306.0	678.0	820.0		372.0		
Nem. landrace v tipu A	3		333.3	1756.7	1896.7		1423.3	1563.3	140.0
Skupaj	230	160.3	333.6	1148.5	1259.5	183.7	814.8	932.1	92.9

## Trajanje izkoriščanja merjascev na osemenjevalnem središču Bakovci

Genotip	Število živali	SO (dni)	S1S (dni)	SZS (dni)	SI (dni)	DOS (dni)	D1Z (dni)	D1I (dni)	DZI (dni)
Slovenski landras	29	157.1	274.7	822.9	840.7	127.1	548.1	574.5	28.5
Slov. veliki beli	35	155.2	256.8	1025.6	1073.2	116.3	768.7	828.4	14.6
Durok	10	158.9	227.6	726.6	742.8	63.6	499.0	515.2	16.2
Kombinacija 43	2		231.5	1360.5	1229.0		1129.0	1001.0	44.0
Pietren	56	185.9	257.2	1011.1	1053.9	82.1	753.9	794.6	17.4
Hibrid 54	40	159.9	263.3	1127.2	1199.0	119.0	863.9	933.5	16.0
Slovenski mesni landras	20	155.6	269.2	892.1	920.6	120.8	622.9	684.4	13.7
Hibrid 74	6		393.5	1369.0	1392.5		975.5	999.0	23.5
Krškopoljski prašič	3		271.3	1172.0	1576.5		900.7	1297.5	34.5
Skupaj	201	161.2	264.6	1000.1	1040.3	109.4	735.5	782.9	18.4

## Trajanje izkoriščanja merjascev na farmah skupaj

Genotip	Število živali	SO (dni)	S1S (dni)	SZS (dni)	SI (dni)	DOS (dni)	D1Z (dni)	D1I (dni)	DZI (dni)
Slovenski landras	839	155.6	306.0	771.2	837.3	148.8	465.2	535.8	67.2
Slov. veliki beli	920	162.2	308.3	832.1	887.9	146.7	523.7	579.2	56.3
Durok	315	160.4	272.6	703.7	804.9	95.6	431.1	536.8	102.4
Hibrid 37	4		386.8	386.8	847.3		.0	851.5	851.5
Hibrid 43	10		291.3	894.1	875.3		602.8	577.8	52.6
Pietren	437	196.2	316.1	925.3	985.9	152.3	609.1	670.1	60.3
Hibrid 54	253	163.0	308.6	979.7	1019.2	149.1	671.1	706.9	38.8
Slovenski mesni landras	605	168.1	316.7	906.6	947.0	149.7	589.9	631.8	39.9
Hibrid 74	25		308.3	1042.1	1089.8		733.8	848.7	49.3
Linija 78	28		300.9	1054.7	1060.9		753.8	721.0	26.4
Linija 79	43		271.2	679.3	768.0		408.2	600.1	200.6
Linija 82	15		265.9	606.8	650.0		340.9	386.8	60.0
Linija 84	3		286.7	745.7	760.0		459.0	473.3	14.3
Linija 86	2		254.0	994.5	1001.0		740.5	747.0	6.5
Krškopoljski prašič	5		285.2	974.4	1324.3		689.2	1297.5	34.5
Linija 89	20		277.0	621.7	721.0		344.7	444.3	132.3
Nem. landrace v tipu A	3		333.3	1756.7	1896.7		1423.3	1563.3	140.0
H2	3		339.0	512.3	545.7		173.3		
Skupaj	3530	163.9	306.2	840.7	899.9	143.6	534.5	597.5	61.1

- SO - starost merjascev ob odbiri  
S1S - starost merjascev ob prvem zabeleženem skoku na farmi  
SZS - starost merjascev ob zadnjem zabeleženem skoku na farmi  
SI - starost merjascev ob izločitvi  
DOS - doba od odbire do prvega zabeležega skoka na farmi  
D1Z - doba od prvega do zadnjega zabeležega skoka na farmi  
D1I - doba od prvega zabeležega skoka na farmi do izločitve  
DZI - doba od zadnjega zabeležega skoka na farmi do izločitve

### **3 Analiza libida in meritev lastnosti semena merjascev po farmah v letu 2020**

**ANALIZA LIBIDA IN MERITEV LASTNOSTI SEMENA PO GENOTIPIH MERJASCEV**  
v obdobju od 1.1.2020 do 31.12.2020 (vsi odvzemi)

<b>Farma Ljutomer</b>		Ne	Ne	Li-	Kol.	Gostota	Valo-	Giba-	Mrtvih	Morfološko	Upora-	Količina	Štev.	Gibanje
Genotip	Št. odv.	skoči (%)	skoči št.	bi-do	ejak. (ml)	nativnega semena	vanje	nje (%)	sem. (%)	norm.sem. (%)	bnost (%)	prip.sem. (ml)	doz	prip.sem. (%)
Slov. veliki beli	26	.00	0	4.00	236	4.12		79.2			96.2	1708	17.1	80.0
Pietren	30	.00	0	4.00	240	4.00		80.0			96.7	1817	18.2	80.0
Skupaj	56	.00	0	4.00	238	4.05		79.6			96.4	1767	17.7	80.0
<b>OS Ptuj</b>		Ne	Ne	Li-	Kol.	Gostota	Valo-	Giba-	Mrtvih	Morfološko	Upora-	Količina	Štev.	Gibanje
Genotip	Št. odv.	skoči (%)	skoči št.	bi-do	ejak. (ml)	nativnega semena	vanje	nje (%)	sem. (%)	norm.sem. (%)	bnost (%)	prip.sem. (ml)	doz	prip.sem. (%)
Slovenski landras	64	1.54	1	2.17	226	1.57		72.0	14.3		96.9	1349	13.5	72.0
Slov. veliki beli	234	.00	0	3.24	251	1.80		74.2	12.8		100.0	1857	18.6	74.1
Durok	60	.00	0	2.88	208	1.62		72.6	13.4		100.0	925	9.3	72.6
Pietren	330	.30	1	3.18	292	1.58		72.1	14.2		99.1	1841	18.4	72.2
Hibrid 54	131	.00	0	3.45	276	1.63		71.8	14.1		100.0	1644	16.4	71.8
Krškopoljski prašič	60	.00	0	3.20	200	1.97		74.3	12.7		100.0	827	8.3	74.3
Skupaj	879	.23	2	3.14	262	1.67		72.8	13.7		99.4	1648	16.5	72.8

**ANALIZA LIBIDA IN MERITEV LASTNOSTI SEMENA PO GENOTIPIH MERJASCEV**  
v obdobju od 1.1.2020 do 31.12.2020 (vsi odvzemi)

<b>OS Bakovci</b>	Ne	Ne	Li-	Kol.	Gostota	Valo-	Giba-	Mrtvih	Morfološko	Upora-	Količina	Štev.	Gibanje
Genotip	Št. odv.	skoči (%)	skoči št.	bi-do	ejak. (ml)	nativnega semena	nje (%)	sem. (%)	norm.sem. (%)	bnost (%)	prip.sem. (ml)	doz	prip.sem. (%)
Slovenski landras	37	.00	0	3.92	266	3.54	87.8	5.8		100.0	1292	14.0	87.8
Slov. veliki beli	134	.00	0	3.90	233	3.63	83.4	6.7		97.0	2464	27.1	83.3
Durok	7	.00	0	3.57	144	2.14	66.4	12.9		100.0	600	6.9	65.0
Hibrid 43	53	.00	0	4.00	205	3.23	79.2	7.4		98.1	1780	19.6	78.0
Pietren	427	.00	0	3.99	242	3.52	82.4	6.9		95.6	2530	27.9	83.3
Hibrid 54	114	.00	0	3.95	230	3.77	82.0	7.5		92.1	2766	30.6	82.8
Slovenski mesni landras	46	.00	0	4.00	294	3.07	80.0	7.4		100.0	2253	24.9	81.4
Krškopoljski prašič	14	.00	0	4.00	190	3.86	84.3	5.7		100.0	590	6.6	85.0
<b>Skupaj</b>	<b>832</b>	<b>.00</b>	<b>0</b>	<b>3.96</b>	<b>239</b>	<b>3.52</b>	<b>82.3</b>	<b>7.0</b>		<b>96.0</b>	<b>2377</b>	<b>26.2</b>	<b>82.9</b>

<b>SKUPAJ</b>	Ne	Ne	Li-	Kol.	Gostota	Valo-	Giba-	Mrtvih	Morfološko	Upora-	Količina	Štev.	Gibanje
Genotip	Št. odv.	skoči (%)	skoči št.	bi-do	ejak. (ml)	nativnega semena	nje (%)	sem. (%)	norm.sem. (%)	bnost (%)	prip.sem. (ml)	doz	prip.sem. (%)
Slovenski landras	101	.98	1	2.81	241	2.30	77.9	11.2		98.0	1328	13.7	77.9
Slov. veliki beli	394	.00	0	3.51	244	2.58	77.7	10.6		98.7	2050	21.3	77.6
Durok	67	.00	0	2.96	202	1.67	71.9	13.4		100.0	891	9.0	71.8
Hibrid 43	53	.00	0	4.00	205	3.23	79.2	7.4		98.1	1780	19.6	78.0
Pietren	787	.13	1	3.65	263	2.72	78.0	10.2		97.1	2207	23.5	78.4
Hibrid 54	245	.00	0	3.68	255	2.63	76.6	11.0		96.3	2143	22.7	76.7
Slovenski mesni landras	46	.00	0	4.00	294	3.07	80.0	7.4		100.0	2253	24.9	81.4
Krškopoljski prašič	74	.00	0	3.35	198	2.32	76.1	11.4		100.0	782	8.0	76.3
<b>Skupaj</b>	<b>1767</b>	<b>.11</b>	<b>2</b>	<b>3.56</b>	<b>250</b>	<b>2.62</b>	<b>77.5</b>	<b>10.5</b>		<b>97.7</b>	<b>1989</b>	<b>21.0</b>	<b>77.7</b>



**4 Analiza libida in meritev lastnosti semena merjascev -  
po farmah, genotipih in mesecih v letu 2020**

**ANALIZA LIBIDA IN MERITEV LASTNOSTI SEMENA MERJASCEV PO MESECIH IN GENOTIPIH**  
v obdobju od 1.1.2020 do 31.12.2020 (vsi odvzemi)

<b>Farma Ljutomer Slov. veliki beli</b>	Št. odv.	Ne skoči (%)	Ne skoči št.	Li- bi- do	Kol. ejak. (ml)	Gostota nativnega semena	Valo- vanje	Giba- nje (%)	Mrtvih sem. (%)	Morfološko norm.sem. (%)	Upora- bnost (%)	Količina prip.sem. (ml)	Štev. doz	Gibanje prip.sem. (%)
01/2020	3	.00	0	4.00	200	5.00		80.0			100.0	1267	12.7	80.0
02/2020	3	.00	0	4.00	200	4.00		80.0			100.0	1467	14.7	80.0
03/2020	5	.00	0	4.00	252	4.00		80.0			100.0	1780	17.8	80.0
04/2020	3	.00	0	4.00	250	4.00		80.0			100.0	1867	18.7	80.0
05/2020	4	.00	0	4.00	250	4.00		80.0			100.0	1800	18.0	80.0
06/2020	5	.00	0	4.00	244	4.00		80.0			100.0	1840	18.4	80.0
07/2020	3	.00	0	4.00	233	4.00		73.3			66.7	1800	18.0	80.0
Skupaj	26	.00	0	4.00	236	4.12		79.2			96.2	1708	17.1	80.0

**ANALIZA LIBIDA IN MERITEV LASTNOSTI SEMENA MERJASCEV PO MESECIH IN GENOTIPIH**  
v obdobju od 1.1.2020 do 31.12.2020 (vsi odvzemi)

<b>Farma Ljutomer Pietren</b>	Št. odv.	Ne skoči (%)	Ne skoči št.	Li-bi-do	Kol. ejak. (ml)	Gostota nativnega semena	Valovanje	Gibanje (%)	Mrtvih sem. (%)	Morfološko norm.sem. (%)	Uporabnost (%)	Količina prip.sem. (ml)	Štev. doz	Gibanje prip.sem. (%)
01/2020	2	.00	0	4.00	250	4.00		80.0			100.0	2000	20.0	80.0
02/2020	2	.00	0	4.00	225	4.00		80.0			100.0	1750	17.5	80.0
03/2020	3	.00	0	4.00	200	4.00		80.0			100.0	1500	15.0	80.0
04/2020	2	.00	0	4.00	250	4.00		80.0			100.0	1700	17.0	80.0
05/2020	3	.00	0	4.00	233	4.00		80.0			100.0	1800	18.0	80.0
06/2020	2	.00	0	4.00	250	4.00		80.0			50.0	1600	16.0	80.0
07/2020	3	.00	0	4.00	250	4.00		80.0			100.0	1700	17.0	80.0
08/2020	2	.00	0	4.00	230	4.00		80.0			100.0	1700	17.0	80.0
09/2020	3	.00	0	4.00	233	4.00		80.0			100.0	1867	18.7	80.0
10/2020	3	.00	0	4.00	293	4.00		80.0			100.0	2333	23.3	80.0
11/2020	3	.00	0	4.00	233	4.00		80.0			100.0	1867	18.7	80.0
12/2020	2	.00	0	4.00	225	4.00		80.0			100.0	1800	18.0	80.0
<b>Skupaj</b>	<b>30</b>	<b>.00</b>	<b>0</b>	<b>4.00</b>	<b>240</b>	<b>4.00</b>		<b>80.0</b>			<b>96.7</b>	<b>1817</b>	<b>18.2</b>	<b>80.0</b>

**ANALIZA LIBIDA IN MERITEV LASTNOSTI SEMENA MERJASCEV PO MESECIH IN GENOTIPIH**  
v obdobju od 1.1.2020 do 31.12.2020 (vsi odvzemi)

<b>OS Ptuj Slovenski landras</b>	Št. odv.	Ne skoči (%)	Ne skoči št.	Li- bi- do	Kol. ejak. (ml)	Gostota nativnega semena	Valo- vanje	Giba- nje (%)	Mrtvih sem. (%)	Morfološko norm.sem. (%)	Upora- bnost (%)	Količina prip.sem. (ml)	Štev. doz	Gibanje prip.sem. (%)
01/2020	12	.00	0	3.08	280	1.67		69.6	15.0		100.0	1508	15.1	69.6
02/2020	7	12.50	1	2.14	269	1.33		65.0	17.5		75.0	1100	11.0	65.0
03/2020	7	.00	0	1.71	230	1.57		75.7	12.1		100.0	1229	12.3	75.7
04/2020	11	.00	0	2.00	226	1.64		71.8	15.5		100.0	1627	16.3	71.8
05/2020	11	.00	0	1.82	214	1.36		75.5	12.3		100.0	1291	12.9	75.5
06/2020	6	.00	0	2.33	165	1.83		71.7	14.2		100.0	1233	12.3	71.7
07/2020	4	.00	0	1.75	185	1.50		77.5	11.3		100.0	1300	13.0	77.5
08/2020	5	.00	0	2.20	184	1.60		70.0	16.0		100.0	1280	12.8	70.0
09/2020	1	.00	0	1.00	140	2.00		70.0	15.0		100.0	600	6.0	70.0
Skupaj	64	1.54	1	2.17	226	1.57		72.0	14.3		96.9	1349	13.5	72.0

**ANALIZA LIBIDA IN MERITEV LASTNOSTI SEMENA MERJASCEV PO MESECIH IN GENOTIPIH**  
v obdobju od 1.1.2020 do 31.12.2020 (vsi odvzemi)

<b>OS Ptuj Slov. veliki beli</b>	Št. odv.	Ne skoči (%)	Ne skoči št.	Li- bi- do	Kol. ejak. (ml)	Gostota nativnega semena	Valo- vanje	Giba- nje (%)	Mrtvih sem. (%)	Morfološko norm.sem. (%)	Upora- bnost (%)	Količina prip.sem. (ml)	Štev. doz	Gibanje prip.sem. (%)
01/2020	17	.00	0	3.29	242	1.76		75.0	12.6		100.0	1918	19.2	75.0
02/2020	19	.00	0	3.26	213	1.63		77.4	11.1		100.0	1658	16.6	77.4
03/2020	18	.00	0	3.06	219	1.94		76.1	11.9		100.0	1628	16.3	76.1
04/2020	19	.00	0	3.05	236	1.68		76.1	11.6		100.0	1726	17.3	75.5
05/2020	20	.00	0	2.85	251	1.50		76.5	11.8		100.0	1730	17.3	76.5
06/2020	21	.00	0	3.00	268	1.52		75.0	12.4		100.0	1700	17.0	75.0
07/2020	21	.00	0	3.33	297	1.57		74.8	12.6		100.0	1938	19.4	74.8
08/2020	18	.00	0	3.22	288	1.72		74.4	12.8		100.0	1956	19.6	74.4
09/2020	19	.00	0	2.95	242	1.89		74.2	12.9		100.0	1995	19.9	74.2
10/2020	20	.00	0	3.60	247	2.05		71.5	14.3		100.0	2060	20.6	71.5
11/2020	23	.00	0	3.39	269	1.96		70.0	15.0		100.0	1761	17.6	70.0
12/2020	19	.00	0	3.79	232	2.37		70.3	14.7		100.0	2237	22.4	70.0
<b>Skupaj</b>	<b>234</b>	<b>.00</b>	<b>0</b>	<b>3.24</b>	<b>251</b>	<b>1.80</b>		<b>74.2</b>	<b>12.8</b>		<b>100.0</b>	<b>1857</b>	<b>18.6</b>	<b>74.1</b>

**ANALIZA LIBIDA IN MERITEV LASTNOSTI SEMENA MERJASCEV PO MESECIH IN GENOTIPIH**  
v obdobju od 1.1.2020 do 31.12.2020 (vsi odvzemi)

<b>OS Ptuj Durok</b>	Št. odv.	Ne skoči (%)	Ne skoči št.	Li- bi- do	Kol. ejak. (ml)	Gostota nativnega semena	Valo- vanje	Giba- nje (%)	Mrtvih sem. (%)	Morfološko norm.sem. (%)	Upora- bnost (%)	Količina prip.sem. (ml)	Štev. doz	Gibanje prip.sem. (%)
01/2020	6	.00	0	2.17	202	1.33		73.3	12.5		100.0	1017	10.2	73.3
02/2020	6	.00	0	2.83	187	1.67		77.5	10.0		100.0	933	9.3	77.5
03/2020	3	.00	0	2.67	153	2.00		70.0	15.0		100.0	933	9.3	70.0
04/2020	5	.00	0	2.40	176	1.80		74.0	13.0		100.0	1080	10.8	74.0
05/2020	6	.00	0	2.17	142	1.50		75.0	12.5		100.0	767	7.7	75.0
06/2020	6	.00	0	2.83	218	1.83		73.3	13.3		100.0	967	9.7	73.3
07/2020	7	.00	0	3.14	234	1.29		72.9	12.9		100.0	929	9.3	72.9
08/2020	4	.00	0	3.00	215	1.75		70.0	15.0		100.0	650	6.5	70.0
09/2020	3	.00	0	3.33	310	1.00		70.0	15.0		100.0	867	8.7	70.0
10/2020	4	.00	0	3.50	218	1.50		70.0	15.0		100.0	800	8.0	70.0
11/2020	5	.00	0	3.60	250	1.60		70.0	15.0		100.0	900	9.0	70.0
12/2020	5	.00	0	3.40	224	2.20		70.0	15.0		100.0	1160	11.6	70.0
Skupaj	60	.00	0	2.88	208	1.62		72.6	13.4		100.0	925	9.3	72.6

**ANALIZA LIBIDA IN MERITEV LASTNOSTI SEMENA MERJASCEV PO MESECIH IN GENOTIPIH**  
v obdobju od 1.1.2020 do 31.12.2020 (vsi odvzemi)

<b>OS Ptuj Pietren</b>	Št. odv.	Ne skoči (%)	Ne skoči št.	Li- bi- do	Kol. ejak. (ml)	Gostota nativnega semena	Valo- vanje	Giba- nje (%)	Mrtvih sem. (%)	Morfološko norm.sem. (%)	Upora- bnost (%)	Količina prip.sem. (ml)	Štev. doz	Gibanje prip.sem. (%)
01/2020	32	.00	0	3.38	282	1.72		72.8	13.4		100.0	1747	17.5	72.8
02/2020	24	.00	0	3.21	357	1.58		72.7	14.4		100.0	2254	22.5	72.7
03/2020	22	.00	0	3.32	318	1.81		73.9	13.9		95.5	2271	22.7	75.5
04/2020	32	.00	0	2.75	305	1.44		73.1	14.1		100.0	2141	21.4	73.1
05/2020	30	.00	0	3.00	306	1.63		75.0	12.5		100.0	1943	19.4	75.0
06/2020	35	.00	0	2.97	231	1.43		74.0	13.0		100.0	1509	15.1	74.0
07/2020	31	.00	0	2.94	266	1.26		72.0	14.7		96.8	1550	15.5	72.0
08/2020	25	.00	0	2.96	274	1.44		69.2	15.8		100.0	1464	14.6	69.2
09/2020	23	.00	0	2.91	293	1.13		70.4	15.0		100.0	1491	14.9	70.4
10/2020	26	3.70	1	3.65	301	1.65		70.4	15.4		96.3	1973	19.7	70.4
11/2020	22	.00	0	3.55	312	1.73		70.0	15.0		100.0	1732	17.3	70.0
12/2020	28	.00	0	3.75	298	2.18		70.5	14.6		100.0	2136	21.4	69.6
<b>Skupaj</b>	<b>330</b>	<b>.30</b>	<b>1</b>	<b>3.18</b>	<b>292</b>	<b>1.58</b>		<b>72.1</b>	<b>14.2</b>		<b>99.1</b>	<b>1841</b>	<b>18.4</b>	<b>72.2</b>

**ANALIZA LIBIDA IN MERITEV LASTNOSTI SEMENA MERJASCEV PO MESECIH IN GENOTIPIH**  
v obdobju od 1.1.2020 do 31.12.2020 (vsi odvzemi)

<b>OS Ptuj Hibrid 54</b>	Št. odv.	Ne skoči (%)	Ne skoči št.	Li- bi- do	Kol. ejak. (ml)	Gostota nativnega semena	Valo- vanje	Giba- nje (%)	Mrtvih sem. (%)	Morfološko norm.sem. (%)	Upora- bnost (%)	Količina prip.sem. (ml)	Štev. doz	Gibanje prip.sem. (%)
01/2020	14	.00	0	3.86	287	1.71		74.6	12.9		100.0	1886	18.9	74.6
02/2020	12	.00	0	3.42	221	1.67		75.0	12.5		100.0	1667	16.7	75.0
03/2020	9	.00	0	3.33	219	1.67		76.7	11.7		100.0	1433	14.3	76.7
04/2020	11	.00	0	3.09	255	1.82		70.9	14.1		100.0	1491	14.9	70.9
05/2020	14	.00	0	3.14	181	1.86		72.1	13.9		100.0	1400	14.0	72.1
06/2020	15	.00	0	3.20	237	1.33		72.0	14.3		100.0	1260	12.6	72.0
07/2020	9	.00	0	3.11	316	1.22		66.7	17.2		100.0	1311	13.1	66.7
08/2020	7	.00	0	3.57	329	1.43		72.9	13.6		100.0	1857	18.6	72.9
09/2020	9	.00	0	3.44	373	1.22		70.0	15.0		100.0	1711	17.1	70.0
10/2020	9	.00	0	3.67	353	1.67		68.9	15.6		100.0	1933	19.3	68.9
11/2020	11	.00	0	3.91	341	1.64		70.0	15.0		100.0	1764	17.6	70.0
12/2020	11	.00	0	3.73	285	2.18		70.5	14.5		100.0	2191	21.9	70.0
<b>Skupaj</b>	<b>131</b>	<b>.00</b>	<b>0</b>	<b>3.45</b>	<b>276</b>	<b>1.63</b>		<b>71.8</b>	<b>14.1</b>		<b>100.0</b>	<b>1644</b>	<b>16.4</b>	<b>71.8</b>



**ANALIZA LIBIDA IN MERITEV LASTNOSTI SEMENA MERJASCEV PO MESECIH IN GENOTIPIH**  
v obdobju od 1.1.2020 do 31.12.2020 (vsi odvzemi)

<b>OS Ptuj Krškopoljski prašič</b>	Št. odv.	Ne skoči (%)	Ne skoči št.	Li- bi- do	Kol. ejak. (ml)	Gostota nativnega semena	Valo- vanje	Giba- nje (%)	Mrtvih sem. (%)	Morfološko norm.sem. (%)	Upora- bnost (%)	Količina prip.sem. (ml)	Štev. doz	Gibanje prip.sem. (%)
01/2020	5	.00	0	2.80	196	2.20		78.0	11.0		100.0	900	9.0	78.0
02/2020	5	.00	0	3.40	182	2.00		79.0	10.0		100.0	920	9.2	79.0
03/2020	4	.00	0	3.50	245	1.50		75.0	12.5		100.0	1000	10.0	75.0
04/2020	3	.00	0	3.33	247	2.33		76.7	11.7		100.0	933	9.3	76.7
05/2020	6	.00	0	3.17	218	2.00		73.3	13.3		100.0	933	9.3	73.3
06/2020	8	.00	0	2.75	154	1.50		73.8	13.1		100.0	713	7.1	73.8
07/2020	6	.00	0	3.33	175	1.83		75.0	10.8		100.0	700	7.0	75.0
08/2020	5	.00	0	3.60	190	2.00		72.0	14.0		100.0	600	6.0	72.0
09/2020	5	.00	0	2.60	192	1.80		76.0	12.0		100.0	880	8.8	76.0
10/2020	4	.00	0	3.25	220	2.50		72.5	13.8		100.0	800	8.0	72.5
11/2020	5	.00	0	3.20	226	2.40		70.0	15.0		100.0	920	9.2	70.0
12/2020	4	.00	0	4.00	218	2.00		70.0	15.0		100.0	750	7.5	70.0
Skupaj	60	.00	0	3.20	200	1.97		74.3	12.7		100.0	827	8.3	74.3

**ANALIZA LIBIDA IN MERITEV LASTNOSTI SEMENA MERJASCEV PO MESECIH IN GENOTIPIH**  
v obdobju od 1.1.2020 do 31.12.2020 (vsi odvzemi)

<b>OS Bakovci Slovenski landras</b>	Št. odv.	Ne skoči (%)	Ne skoči št.	Li- bi- do	Kol. ejak. (ml)	Gostota nativnega semena	Valo- vanje	Giba- nje (%)	Mrtvih sem. (%)	Morfološko norm.sem. (%)	Upora- bnost (%)	Količina prip.sem. (ml)	Štev. doz	Gibanje prip.sem. (%)
01/2020	3	.00	0	4.00	282	3.67		83.3	10.0		100.0	933	10.7	83.3
02/2020	3	.00	0	3.33	265	4.00		85.0	10.0		100.0	1050	11.7	85.0
03/2020	3	.00	0	3.67	192	3.67		90.0	5.0		100.0	1533	16.0	90.0
04/2020	3	.00	0	4.00	195	4.00		90.0	5.0		100.0	1700	19.0	90.0
05/2020	2	.00	0	4.00	239	4.00		87.5	5.0		100.0	1800	20.0	90.0
06/2020	5	.00	0	4.00	297	3.00		88.0	5.0		100.0	1520	17.2	86.0
07/2020	3	.00	0	4.00	282	4.00		85.0	5.0		100.0	1450	14.7	85.0
08/2020	2	.00	0	4.00	238	4.00		85.0	5.0		100.0	1000	11.0	85.0
09/2020	4	.00	0	4.00	279	3.00		90.0	5.0		100.0	1050	11.5	90.0
10/2020	3	.00	0	4.00	278	3.67		90.0	5.0		100.0	1367	12.0	90.0
11/2020	3	.00	0	4.00	304	3.33		88.3	5.0		100.0	900	10.3	90.0
12/2020	3	.00	0	4.00	301	3.00		90.0	5.0		100.0	1200	13.3	90.0
<b>Skupaj</b>	<b>37</b>	<b>.00</b>	<b>0</b>	<b>3.92</b>	<b>266</b>	<b>3.54</b>		<b>87.8</b>	<b>5.8</b>		<b>100.0</b>	<b>1292</b>	<b>14.0</b>	<b>87.8</b>

**ANALIZA LIBIDA IN MERITEV LASTNOSTI SEMENA MERJASCEV PO MESECIH IN GENOTIPIH**  
v obdobju od 1.1.2020 do 31.12.2020 (vsi odvzemi)

<b>OS Bakovci Slov. veliki beli</b>	Št. odv.	Ne skoči (%)	Ne skoči št.	Li- bi- do	Kol. ejak. (ml)	Gostota nativnega semena	Valo- vanje	Giba- nje (%)	Mrtvih sem. (%)	Morfološko norm.sem. (%)	Upora- bnost (%)	Količina prip.sem. (ml)	Štev. doz	Gibanje prip.sem. (%)
01/2020	11	.00	0	4.00	261	3.27		83.6	6.8		100.0	2493	27.7	82.3
02/2020	12	.00	0	3.92	210	3.75		83.8	7.1		91.7	2432	26.7	85.0
03/2020	11	.00	0	3.82	224	3.64		85.0	6.8		100.0	2466	27.3	84.1
04/2020	13	.00	0	3.77	209	3.85		83.5	6.2		100.0	2322	25.8	81.9
05/2020	9	.00	0	4.00	171	3.89		86.1	5.0		100.0	2500	27.6	86.1
06/2020	12	.00	0	4.00	182	3.92		85.0	6.3		100.0	2438	26.9	86.3
07/2020	13	.00	0	3.77	225	3.92		83.1	6.9		92.3	2577	28.6	82.9
08/2020	12	.00	0	4.00	199	4.00		86.7	5.8		91.7	2652	29.5	85.5
09/2020	11	.00	0	3.91	219	3.73		85.9	6.4		90.9	2615	28.6	89.0
10/2020	9	.00	0	4.00	261	3.67		83.3	6.1		100.0	2611	28.3	82.2
11/2020	12	.00	0	3.75	346	2.75		75.8	8.8		100.0	2132	22.8	76.3
12/2020	9	.00	0	4.00	300	3.11		79.4	8.3		100.0	2422	26.8	78.9
<b>Skupaj</b>	<b>134</b>	<b>.00</b>	<b>0</b>	<b>3.90</b>	<b>233</b>	<b>3.63</b>		<b>83.4</b>	<b>6.7</b>		<b>97.0</b>	<b>2464</b>	<b>27.1</b>	<b>83.3</b>

**ANALIZA LIBIDA IN MERITEV LASTNOSTI SEMENA MERJASCEV PO MESECIH IN GENOTIPIH**  
v obdobju od 1.1.2020 do 31.12.2020 (vsi odvzemi)

<b>OS Bakovci Durok</b>	Št. odv.	Ne skoči (%)	Ne skoči št.	Li- bi- do	Kol. ejak. (ml)	Gostota nativnega semena	Valo- vanje	Giba- nje (%)	Mrtvih sem. (%)	Morfološko norm.sem. (%)	Upora- bnost (%)	Količina prip.sem. (ml)	Štev. doz	Gibanje prip.sem. (%)
01/2020	4	.00	0	3.75	179	2.25		65.0	15.0		100.0	675	7.5	65.0
03/2020	3	.00	0	3.33	98	2.00		68.3	10.0		100.0	500	6.0	65.0
Skupaj	7	.00	0	3.57	144	2.14		66.4	12.9		100.0	600	6.9	65.0

**ANALIZA LIBIDA IN MERITEV LASTNOSTI SEMENA MERJASCEV PO MESECIH IN GENOTIPIH**  
v obdobju od 1.1.2020 do 31.12.2020 (vsi odvzemi)

<b>OS Bakovci Hibrid 43</b>	Št. odv.	Ne skoči (%)	Ne skoči št.	Li- bi- do	Kol. ejak. (ml)	Gostota nativnega semena	Valo- vanje	Giba- nje (%)	Mrtvih sem. (%)	Morfološko norm.sem. (%)	Upora- bnost (%)	Količina prip.sem. (ml)	Štev. doz	Gibanje prip.sem. (%)
01/2020	4	.00	0	4.00	207	4.00		72.5	10.0		100.0	2025	23.0	71.3
02/2020	4	.00	0	4.00	201	4.00		76.3	10.0		100.0	2275	25.5	76.3
03/2020	4	.00	0	4.00	212	3.50		85.0	5.0		100.0	2225	24.8	83.8
04/2020	5	.00	0	4.00	213	4.00		83.0	7.0		100.0	2250	25.0	81.0
05/2020	4	.00	0	4.00	237	3.25		73.8	6.3		100.0	2200	23.8	72.5
06/2020	4	.00	0	4.00	192	2.75		80.0	10.0		100.0	1525	16.8	75.0
07/2020	5	.00	0	4.00	186	3.60		85.0	5.0		100.0	1684	18.4	81.0
08/2020	4	.00	0	4.00	194	2.50		85.0	5.0		100.0	1533	17.0	77.5
09/2020	6	.00	0	4.00	190	3.00		84.2	5.8		100.0	1675	18.2	83.3
10/2020	4	.00	0	4.00	200	1.75		52.5	16.7		75.0	867	9.3	66.7
11/2020	4	.00	0	4.00	225	2.00		85.0	5.0		100.0	1083	12.0	81.3
12/2020	5	.00	0	4.00	210	4.00		83.0	7.0		100.0	1754	18.4	79.0
<b>Skupaj</b>	<b>53</b>	<b>.00</b>	<b>0</b>	<b>4.00</b>	<b>205</b>	<b>3.23</b>		<b>79.2</b>	<b>7.4</b>		<b>98.1</b>	<b>1780</b>	<b>19.6</b>	<b>78.0</b>

**ANALIZA LIBIDA IN MERITEV LASTNOSTI SEMENA MERJASCEV PO MESECIH IN GENOTIPIH**  
v obdobju od 1.1.2020 do 31.12.2020 (vsi odvzemi)

<b>OS Bakovci Pietren</b>	Št. odv.	Ne skoči (%)	Ne skoči št.	Li- bi- do	Kol. ejak. (ml)	Gostota nativnega semena	Valo- vanje	Giba- nje (%)	Mrtvih sem. (%)	Morfološko norm.sem. (%)	Upora- bnost (%)	Količina prip.sem. (ml)	Štev. doz	Gibanje prip.sem. (%)
01/2020	28	.00	0	4.00	237	3.89		81.8	7.0		100.0	2661	29.7	81.6
02/2020	31	.00	0	4.00	236	3.74		85.2	5.8		100.0	2525	28.0	84.4
03/2020	33	.00	0	4.00	230	3.67		84.4	6.4		100.0	2678	29.6	83.8
04/2020	36	.00	0	4.00	220	3.50		84.7	5.8		100.0	2418	26.9	84.9
05/2020	32	.00	0	4.00	214	3.53		82.2	7.5		100.0	2328	25.7	83.6
06/2020	40	.00	0	3.90	218	3.64		83.1	7.9		92.5	2399	26.6	83.4
07/2020	41	.00	0	3.98	226	3.51		82.9	5.4		87.8	2502	27.7	83.5
08/2020	39	.00	0	3.97	237	3.41		84.0	6.7		100.0	2340	26.1	83.5
09/2020	40	.00	0	4.00	261	3.18		79.5	7.8		100.0	2304	25.1	79.8
10/2020	39	.00	0	4.00	263	3.59		78.3	8.0		79.5	2751	30.1	84.0
11/2020	38	.00	0	4.00	291	3.21		79.3	8.6		92.1	2751	30.2	84.9
12/2020	30	.00	0	4.00	270	3.53		84.3	6.3		100.0	2855	31.4	83.0
<b>Skupaj</b>	<b>427</b>	<b>.00</b>	<b>0</b>	<b>3.99</b>	<b>242</b>	<b>3.52</b>		<b>82.4</b>	<b>6.9</b>		<b>95.6</b>	<b>2530</b>	<b>27.9</b>	<b>83.3</b>

**ANALIZA LIBIDA IN MERITEV LASTNOSTI SEMENA MERJASCEV PO MESECIH IN GENOTIPIH**  
v obdobju od 1.1.2020 do 31.12.2020 (vsi odvzemi)

<b>OS Bakovci Hibrid 54</b>	Št. odv.	Ne skoči (%)	Ne skoči št.	Li- bi- do	Kol. ejak. (ml)	Gostota nativnega semena	Valo- vanje	Giba- nje (%)	Mrtvih sem. (%)	Morfološko norm.sem. (%)	Upora- bnost (%)	Količina prip.sem. (ml)	Štev. doz	Gibanje prip.sem. (%)
01/2020	10	.00	0	4.00	244	3.70		82.5	7.0		100.0	2950	32.6	80.5
02/2020	11	.00	0	3.82	237	3.45		85.5	6.4		100.0	2984	33.3	84.5
03/2020	9	.00	0	4.00	209	3.89		80.0	8.9		88.9	3123	34.6	80.0
04/2020	8	.00	0	4.00	217	4.00		86.3	6.3		100.0	3178	35.6	85.0
05/2020	8	.00	0	4.00	212	4.00		80.6	6.9		100.0	2563	28.3	78.8
06/2020	8	.00	0	4.00	209	3.88		83.1	6.3		100.0	2700	29.5	86.3
07/2020	9	.00	0	3.89	184	3.78		78.3	8.9		66.7	2493	27.7	83.3
08/2020	8	.00	0	4.00	217	3.63		75.0	11.3		62.5	2660	28.8	81.0
09/2020	10	.00	0	3.90	224	3.60		76.0	9.0		100.0	2135	23.5	77.5
10/2020	11	.00	0	4.00	232	3.82		83.6	6.4		81.8	2706	29.4	82.8
11/2020	11	.00	0	3.82	287	3.73		86.4	5.9		100.0	2793	30.6	87.3
12/2020	11	.00	0	4.00	263	3.91		84.1	7.3		100.0	2814	31.6	84.5
Skupaj	114	.00	0	3.95	230	3.77		82.0	7.5		92.1	2766	30.6	82.8

**ANALIZA LIBIDA IN MERITEV LASTNOSTI SEMENA MERJASCEV PO MESECIH IN GENOTIPIH**  
v obdobju od 1.1.2020 do 31.12.2020 (vsi odvzemi)

<b>OS Bakovci Slovenski mesni landras</b>	Št. odv.	Ne skoči (%)	Ne skoči št.	Li- bi- do	Kol. ejak. (ml)	Gostota nativnega semena	Valo- vanje	Giba- nje (%)	Mrtvih sem. (%)	Morfološko norm.sem. (%)	Upora- bnost (%)	Količina prip.sem. (ml)	Štev. doz	Gibanje prip.sem. (%)
01/2020	4	.00	0	4.00	292	3.50		73.8	8.8		100.0	1825	20.8	75.0
02/2020	3	.00	0	4.00	208	3.67		80.0	5.0		100.0	2167	24.0	81.7
03/2020	4	.00	0	4.00	209	3.00		81.3	8.8		100.0	1700	19.0	82.5
04/2020	5	.00	0	4.00	248	3.40		81.0	7.0		100.0	1920	21.2	80.0
05/2020	4	.00	0	4.00	234	3.00		76.3	10.0		100.0	1875	20.5	81.3
06/2020	4	.00	0	4.00	203	3.25		75.0	10.0		100.0	1940	21.8	76.3
07/2020	5	.00	0	4.00	237	3.00		85.0	5.0		100.0	2510	27.6	84.0
08/2020	5	.00	0	4.00	315	2.80		85.0	5.0		100.0	2380	25.6	85.0
09/2020	3	.00	0	4.00	419	2.00		80.0	10.0		100.0	2733	30.0	81.7
10/2020	3	.00	0	4.00	416	3.00		75.0	5.0		100.0	2700	30.0	76.7
11/2020	3	.00	0	4.00	441	3.00		85.0	5.0		100.0	3013	33.3	88.3
12/2020	3	.00	0	4.00	442	3.00		80.0	10.0		100.0	2800	31.0	85.0
Skupaj	46	.00	0	4.00	294	3.07		80.0	7.4		100.0	2253	24.9	81.4



**ANALIZA LIBIDA IN MERITEV LASTNOSTI SEMENA MERJASCEV PO MESECIH IN GENOTIPIH**  
v obdobju od 1.1.2020 do 31.12.2020 (vsi odvzemi)

<b>OS Bakovci Krškopoljski prašič</b>	Št. odv.	Ne skoči (%)	Ne skoči št.	Li- bi- do	Kol. ejak. (ml)	Gostota nativnega semena	Valo- vanje	Giba- nje (%)	Mrtvih sem. (%)	Morfološko norm.sem. (%)	Upora- bnost (%)	Količina prip.sem. (ml)	Štev. doz	Gibanje prip.sem. (%)
08/2020	4	.00	0	4.00	188	4.00		81.3	5.0		100.0	495	5.5	83.8
09/2020	2	.00	0	4.00	199	4.00		80.0	10.0		100.0	535	6.5	80.0
10/2020	3	.00	0	4.00	192	3.33		85.0	5.0		100.0	510	5.7	85.0
11/2020	3	.00	0	4.00	176	4.00		90.0	5.0		100.0	627	7.0	90.0
12/2020	2	.00	0	4.00	203	4.00		85.0	5.0		100.0	900	10.0	85.0
Skupaj	14	.00	0	4.00	190	3.86		84.3	5.7		100.0	590	6.6	85.0

## 5 Analiza libida in meritev lastnosti semena merjascev po farmah in letih

**ANALIZA LIBIDA IN MERITEV LASTNOSTI SEMENA MERJASCEV PO LETIH**

v obdobju od 1.1.1986 do 31.12.2020 (vsi odvzemi)

REJEC: **Farma Ljutomer**

Leto odvzema	Št. odv.	Ne skoči (%)	Ne skoči št.	Li-bi-do	Kol. ejak. (ml)	Gostota nativnega semena	Valovanje	Gibanje (%)	Mrtvih sem. (%)	Morfološko norm.sem. (%)	Uporabnost (%)	Količina prip.sem. (ml)	Štev. doz	Gibanje prip.sem. (%)
1986	75	.00	0	3.39	230	3.45		83.4			100.0	992	9.9	82.0
1987	238	.00	0	3.51	237	3.76		87.1	1.1		99.6	1282	13.4	86.4
1988	295	.34	1	3.66	230	3.73		87.4	1.0		99.3	1326	13.4	86.1
1989	360	1.10	4	3.79	262	3.55		87.5	2.4		99.2	1292	12.9	88.1
1990	424	.24	1	3.96	241	3.67		86.3	9.0		98.8	1181	11.8	86.6
1991	378	.26	1	3.88	233	3.88		85.1	5.9		100.0	1216	12.2	85.5
1992	493	.80	4	3.84	248	3.87		86.6	1.9		100.0	1231	12.3	86.6
1993	573	.52	3	3.73	262	3.71		82.4	3.2		99.8	1252	12.5	82.3
1994	628	.48	3	3.64	271	3.80		82.6	3.1		98.9	1348	13.5	83.8
1995	634	.00	0	3.92	284	3.83		85.8	1.3		99.8	1400	14.0	86.0
1996	707	.14	1	3.86	258	3.70		84.4	2.2		99.6	1193	11.9	84.8
1997	793	.00	0	3.91	217	3.80		85.4	1.5		99.7	975	9.7	85.6
1998	779	.13	1	3.62	212	3.65		84.7	1.8		99.1	924	9.3	83.6
1999	752	.00	0	3.38	218	3.60		79.8	4.3		98.3	864	8.7	74.1
2000	717	.00	0	3.64	209	3.43		80.0	2.2		99.7	1051	10.5	73.9
2001	874	.11	1	3.52	226	3.51		78.7	1.6		99.3	1052	10.5	71.7
2002	1066	.00	0	3.72	253	3.67		82.1	1.3		100.0	1157	11.6	75.4
2003	1115	.00	0	3.75	250	3.57		77.1			98.0	1193	12.0	75.3
2004	1075	.00	0	3.66	242	3.66		69.5			96.4	1426	14.3	70.2
2005	912	.00	0	3.63	244	3.73		67.3			98.2	1508	15.1	68.0
2006	921	.00	0	3.68	257	3.86		69.4			100.0	1531	15.3	69.0

**ANALIZA LIBIDA IN MERITEV LASTNOSTI SEMENA MERJASCEV PO LETIH**

v obdobju od 1.1.1986 do 31.12.2020 (vsi odvzemi)

REJEC: **Farma Ljutomer**

Leto odvzema	Št. odv.	Ne skoči (%)	Ne skoči št.	Li-bi-do	Kol. ejak. (ml)	Gostota nativnega semena	Valovanje	Gibanje (%)	Mrtvih sem. (%)	Morfološko norm.sem. (%)	Uporabnost (%)	Količina prip.sem. (ml)	Štev. doz	Gibanje prip.sem. (%)
2007	819	.00	0	3.62	247	3.91		66.4			100.0	1524	15.2	66.3
2008	583	.00	0	3.80	251	3.82		65.7			99.7	1440	14.4	65.5
2009	581	.00	0	3.88	244	3.77		63.4			99.7	1268	12.7	63.4
2010	445	.00	0	3.84	249	3.87		70.2			100.0	1151	11.5	70.1
2011	408	.00	0	3.75	259	3.79		70.7			99.3	1144	11.4	70.7
2012	17	.00	0	4.00	263	3.88		72.6			100.0	1329	13.3	72.6
2013	48	.00	0	1.46	241	3.94		82.1			100.0	1708	17.1	84.8
2014	39	.00	0	3.36	241	3.97		83.3			100.0	1905	19.1	84.6
2015	54	.00	0	3.13	247	4.00		80.4			100.0	1809	18.1	80.4
2016	63	.00	0	3.65	256	3.92		80.0			98.4	1965	19.7	80.0
2017	68	.00	0	3.32	236	4.00		80.0			100.0	1806	18.2	79.9
2018	55	.00	0	3.47	238	3.98		79.1			100.0	1931	19.3	78.9
2019	87	.00	0	3.49	241	3.86		74.1			95.4	1905	19.0	77.2
2020	56	.00	0	4.00	238	4.05		79.6			96.4	1767	17.7	80.0
Skupaj	17132	.12	20	3.70	244	3.72		77.6	2.2		99.2	1254	12.6	76.3

**ANALIZA LIBIDA IN MERITEV LASTNOSTI SEMENA MERJASCEV PO LETIH**

v obdobju od 1.1.1986 do 31.12.2020 (vsi odvzemi)

**REJEC: OS Ptuj**

Leto odvzema	Št. odv.	Ne skoči (%)	Ne skoči št.	Libido	Kol. ejak. (ml)	Gostota nativnega semena	Valovanje	Gibanje (%)	Mrtvih sem. (%)	Morfološko norm.sem. (%)	Upornost (%)	Količina prip.sem. (ml)	Štev. doz	Gibanje prip.sem. (%)
1997	980	.00	0	3.00	229	3.45		79.4			99.6	1189	11.9	80.0
1998	1222	.00	0	2.95	222	3.23		76.7	11.5		97.7	1185	11.9	78.7
1999	1264	.00	0	3.47	216	3.05		71.9	14.5		99.4	1157	11.6	72.1
2000	1459	.00	0	3.14	222	3.22		70.8	16.3		99.6	1119	11.2	70.8
2001	1689	.00	0	3.91	215	3.01		70.2	16.2		99.8	1166	11.7	70.2
2002	1827	.00	0	3.80	201	3.05		69.9	15.9		99.1	1192	11.9	69.9
2003	1730	.00	0	3.97	202	3.06		70.2	16.1		99.7	1203	12.0	70.2
2004	1538	.58	9	3.89	204	3.11		64.5	15.0		99.4	1151	11.5	64.5
2005	1334	.00	0	4.00	202	3.20		72.7	16.4		99.9	1229	12.3	72.8
2006	1239	.08	1	4.00	209	3.04		71.7	17.5		99.3	1296	13.0	71.8
2007	1127	.00	0	4.00	198	3.02		69.4	18.8		98.8	1298	13.0	69.8
2008	1153	.00	0	4.00	190	3.04		69.2	18.0		98.4	1215	12.1	69.4
2009	1224	.08	1	4.00	220	3.05		71.1	17.8		99.2	1304	13.0	71.3
2010	1181	.00	0	4.00	285	3.02		72.5	16.5		99.5	1418	14.2	72.4
2011	1094	.00	0	4.00	295	3.04		69.5	18.1		99.8	1580	15.8	69.6
2012	973	.00	0	4.00	320	3.00		66.9	18.3		98.9	1566	15.7	67.0
2013	1045	.00	0	4.00	300	3.01		60.9	20.1		100.0	1486	14.9	60.9
2014	1000	.00	0	4.00	267	3.01		60.8	20.0		99.8	1430	14.3	60.7
2015	1013	.00	0	4.00	253	3.00		60.7	20.0		100.0	1387	13.9	60.7
2016	997	.00	0	3.17	244	2.27		66.8	20.1		99.4	1328	13.3	66.9
2017	1157	9.54	122	3.58	225	2.14		64.3	20.0		85.1	1283	12.8	64.5
2018	985	13.82	158	3.71	227	2.06		61.2	19.8		85.8	1299	13.0	61.2
2019	1016	4.78	51	3.25	254	1.67		72.9	13.5		94.1	1533	15.3	73.0
2020	879	.23	2	3.14	262	1.67		72.8	13.7		99.4	1648	16.5	72.8
Skupaj	29126	1.17	344	3.72	232	2.89		69.2	17.0		98.0	1299	13.0	69.3

**ANALIZA LIBIDA IN MERITEV LASTNOSTI SEMENA MERJASCEV PO LETIH**

v obdobju od 1.1.1986 do 31.12.2020 (vsi odvzemi)

REJEC: OS Bakovci

Leto odvzema	Št. odv.	Ne skoči (%)	Ne skoči št.	Libido	Kol. ejak. (ml)	Gostota nativnega semena	Valovanje	Gibanje (%)	Mrtvih sem. (%)	Morfološko norm.sem. (%)	Uporabnost (%)	Količina prip.sem. (ml)	Štev. doz	Gibanje prip.sem. (%)
1996	21	4.55	1	3.00	183	3.00		78.0			100.0	1577	15.8	72.0
1997	897	.55	5	3.32	210	2.74		73.1			87.4	1142	12.1	71.7
1998	1210	.00	0	3.45	207	2.62		67.2			97.9		10.0	66.9
1999	1213	.00	0	3.60	215	2.56		70.5	11.7		97.5		8.8	69.5
2000	1175	.00	0	3.63	242	2.88		70.0	15.6		97.3		9.1	70.1
2001	1194	.00	0	3.73	233	3.50		71.9	14.2		97.6		10.1	72.0
2002	1260	.00	0	3.73	227	3.57		70.2	12.8		95.4		10.5	71.3
2003	1430	.00	0	3.81	235	3.37		65.6	16.0		90.3	1052	10.1	68.0
2004	1222	.00	0	3.88	235	3.32		68.4	14.6		94.6	1129	11.0	69.8
2005	1192	.08	1	3.91	246	3.48		69.0	15.4		94.9	1256	12.1	70.2
2006	1124	.00	0	3.90	257	3.55		69.3	14.6		92.7	1309	12.8	70.9
2007	982	.00	0	3.90	295	3.65		69.8	14.6		96.5	1295	12.4	70.6
2008	1040	.00	0	3.92	292	3.55		72.1	13.1		98.0	1250	12.4	71.8
2009	1144	.00	0	3.95	317	3.54		69.1	14.1		94.8	1279	12.8	70.7
2010	1199	.00	0	3.99	324	3.19		69.7	13.8		94.3	1298	13.0	71.3
2011	1160	.00	0	3.96	324	2.42		67.6	14.7		92.5	1181	11.8	70.2
2012	1179	.00	0	3.96	310	2.65		71.2	11.9		95.6	1302	13.0	71.8
2013	1140	.00	0	3.91	313	2.73		72.0	12.0		97.7	1346	13.5	72.4
2014	1163	.00	0	3.82	328	2.80		67.4	12.4		89.0	1434	14.3	71.1
2015	1133	.00	0	2.96	321	2.95		70.4	9.3		95.9	1372	13.6	71.7
2016	1084	.00	0	3.44	328	3.03		74.0	8.1		94.6	1476	14.7	74.9
2017	1032	.00	0	3.75	308	3.11		74.7	8.7		98.4	1504	15.0	75.0
2018	924	.00	0	3.86	316	2.72		75.3	9.2		96.2	1718	17.2	76.7
2019	835	.48	4	3.92	220	3.40		79.5	8.3		96.9	1999	21.8	79.7
2020	832	.00	0	3.96	239	3.52		82.3	7.0		96.0	2377	26.2	82.9
Skupaj	26785	.04	11	3.76	272	3.12		70.9	12.4		95.1	1402	12.9	71.8

**ANALIZA LIBIDA IN MERITEV LASTNOSTI SEMENA MERJASCEV PO LETIH**

v obdobju od 1.1.1986 do 31.12.2020 (vsi odvzemi)

**REJEC: SKUPAJ**

Leto odvzema	Št. odv.	Ne skoči (%)	Ne skoči št.	Libido	Kol. ejak. (ml)	Gostota nativnega semena	Valovanje	Gibanje (%)	Mrtvih sem. (%)	Morfološko norm.sem. (%)	Uporabnost (%)	Količina prip.sem. (ml)	Štev. doz	Gibanje prip.sem. (%)
1986	2968	1.95	59	3.32	246	3.21		75.6	14.4	80.6	97.3	790	6.4	74.4
1987	9188	3.01	285	3.30	227	3.36		77.8	9.2	81.6	98.6	833	6.5	75.5
1988	13385	2.21	303	3.54	233	3.49		80.0	9.1	76.5	99.2	819	6.4	76.4
1989	12000	1.98	242	3.50	230	3.46		79.6	10.3	70.3	98.0	940	6.1	76.9
1990	11267	1.89	217	3.47	236	3.44		77.8	12.3	69.4	97.8	977	6.2	76.0
1991	10751	2.36	260	3.51	237	3.50		77.5	15.2	73.3	97.9	998	6.2	74.8
1992	10290	1.22	127	3.65	252	3.55		78.9	11.3	77.9	99.1	975	6.6	76.2
1993	12047	1.59	195	3.61	246	3.48		77.5	9.6		92.9	1145	8.6	75.4
1994	11816	2.19	265	3.51	253	3.47		78.1	7.8		95.3	1116	8.0	76.1
1995	12246	2.15	269	3.51	262	3.43		78.4	8.1		95.7	1039	7.2	75.6
1996	13217	2.05	276	3.48	258	3.35		76.3	8.1	9.6	96.7	1018	6.9	73.0
1997	15963	1.63	264	3.44	248	3.33		73.7	7.4		96.0	1041	7.3	70.6
1998	16565	.96	160	3.46	252	3.29		74.1	8.5		95.3	969	6.9	71.6
1999	16348	.99	163	3.50	252	3.27		77.0	9.7		95.5	905	6.4	71.4
2000	17179	.92	159	3.53	253	3.29		77.2	10.1		95.3	843	6.1	70.4
2001	16551	.96	161	3.66	246	3.34		77.6	10.4		95.9	828	6.3	71.0
2002	14646	.88	130	3.69	254	3.41		78.4	10.3		94.8	896	7.1	72.2
2003	12473	.87	109	3.76	260	3.43		75.7	12.8		94.6	908	7.4	73.5
2004	11538	.43	50	3.73	260	3.47		73.4	12.5		96.3	1006	8.2	72.3
2005	10648	.36	39	3.74	268	3.49		74.1	13.0		97.3	1043	8.6	73.0
2006	10362	.77	80	3.76	276	3.43		74.1	13.2		95.4	1072	9.2	72.9

**ANALIZA LIBIDA IN MERITEV LASTNOSTI SEMENA MERJASCEV PO LETIH**

v obdobju od 1.1.1986 do 31.12.2020 (vsi odvzemi)

**REJEC: SKUPAJ**

Leto odvzema	Št. odv.	Ne skoči (%)	Ne skoči št.	Libido	Kol. ejak. (ml)	Gostota nativnega semena	Valovanje	Gibanje (%)	Mrtvih sem. (%)	Morfološko norm.sem. (%)	Uporabnost (%)	Količina prip.sem. (ml)	Štev. doz	Gibanje prip.sem. (%)
2007	8865	1.13	101	3.76	282	3.54		73.9	13.8		97.3	1295	11.2	72.9
2008	6787	.22	15	3.80	278	3.61		74.5	15.3		97.0	1438	13.0	73.2
2009	5994	.02	1	3.89	289	3.63		73.6	16.1		94.7	1492	14.3	73.2
2010	4610	.00	0	3.91	296	3.44		73.7	15.2		94.9	1485	14.5	74.0
2011	4403	.00	0	3.88	296	3.22		72.5	16.4		94.0	1445	14.1	73.1
2012	2449	.00	0	3.87	311	2.84		70.5	14.8		97.4	1514	15.1	70.7
2013	2518	.00	0	3.80	301	2.94		68.4	15.9		99.0	1510	15.1	68.5
2014	2287	.00	0	3.86	298	2.95		65.2	16.1		94.8	1478	14.8	66.3
2015	2200	.00	0	3.44	288	3.00		66.2	14.4		97.9	1390	13.9	66.8
2016	2144	.00	0	3.32	287	2.70		70.8	13.9		97.0	1420	14.2	71.3
2017	2257	5.13	122	3.65	264	2.64		69.7	14.5		91.3	1403	14.0	69.9
2018	1964	7.45	158	3.78	269	2.42		68.3	14.7		90.7	1510	15.1	68.8
2019	1938	2.76	55	3.55	238	2.52		75.8	11.2		95.3	1748	18.3	76.0
2020	1767	.11	2	3.56	250	2.62		77.5	10.5		97.7	1989	21.0	77.7
Skupaj	311631	1.35	4267	3.59	256	3.37		76.1	11.5	75.8	96.2	1046	8.2	73.2



## 6 Analiza libida in meritev lastnosti semena merjascev po farmah, genotipih in letih

**ANALIZA LIBIDA IN MERITEV LASTNOSTI SEMENA MERJASCEV PO LETIH IN GENOTIPIH**  
v obdobju od 1.1.1986 do 31.12.2020 (vsi odvzemi)

REJEC: **Farma Ljutomer** Genotip: **Slovenski veliki beli prašič**

Leto odvzema	Št. odv.	Ne skoči (%)	Ne skoči št.	Li-bi-do	Kol. ejak. (ml)	Gostota nativnega semena	Valovanje	Gibanje (%)	Mrtvih sem. (%)	Morfološko norm.sem. (%)	Uporabnost (%)	Količina prip.sem. (ml)	Štev. doz	Gibanje prip.sem. (%)
1987	61	.00	0	3.93	250	3.93		89.5	1.0		100.0	1300	14.1	88.5
1988	235	.42	1	3.93	227	3.88		87.1	1.0		99.1	1325	13.4	85.7
1989	273	1.09	3	3.95	277	3.62		88.7	1.0		100.0	1349	13.5	88.9
1990	269	.37	1	4.00	287	3.57		88.0	9.0		99.6	1288	12.9	88.0
1991	181	.00	0	3.97	263	3.95		87.0	7.4		100.0	1334	13.4	87.7
1992	179	1.10	2	3.92	256	3.87		87.8	1.1		100.0	1274	12.7	87.8
1993	204	.00	0	3.94	302	3.57		86.8	1.4		100.0	1381	13.8	86.6
1994	217	.00	0	4.00	306	3.59		87.5	1.9		99.5	1454	14.5	87.8
1995	189	.00	0	4.00	350	3.83		86.9	1.2		100.0	1527	15.3	87.4
1996	165	.60	1	3.87	296	3.64		86.0	2.5		100.0	1232	12.3	87.0
1997	179	.00	0	3.70	214	3.63		85.5	1.1		100.0	902	9.0	85.6
1998	129	.77	1	3.71	209	3.23		84.8	1.4		96.9	819	8.1	82.7
1999	144	.00	0	3.62	235	3.57		82.1	1.4		95.1	883	8.9	76.9
2000	130	.00	0	3.93	217	3.39		83.9	1.0		100.0	1079	10.8	77.8
2001	132	.75	1	3.18	229	3.55		79.0	1.0		99.2	1030	10.3	70.9
2002	138	.00	0	3.78	266	3.63		82.0	1.0		100.0	1035	10.4	74.0
2003	117	.00	0	3.89	248	3.39		74.7			98.3	1034	10.4	73.2
2004	130	.00	0	3.86	221	3.58		66.4			96.9	1004	10.0	66.4
2005	116	.00	0	3.70	227	3.74		68.4			100.0	1102	11.0	68.4
2006	125	.00	0	3.48	243	3.76		69.2			100.0	1170	11.7	68.7

**ANALIZA LIBIDA IN MERITEV LASTNOSTI SEMENA MERJASCEV PO LETIH IN GENOTIPIH**  
v obdobju od 1.1.1986 do 31.12.2020 (vsi odvzemi)

REJEC: **Farma Ljutomer** Genotip: **Slovenski veliki beli prašič**

Leto odvzema	Št. odv.	Ne skoči (%)	Ne skoči št.	Libido	Kol. ejak. (ml)	Gostota nativnega semena	Valovanje	Gibanje (%)	Mrtvih sem. (%)	Morfološko norm.sem. (%)	Uporabnost (%)	Količina prip.sem. (ml)	Štev. doz	Gibanje prip.sem. (%)
2007	127	.00	0	3.36	232	3.66		65.2			100.0	1183	11.8	64.6
2008	107	.00	0	3.79	246	3.76		64.5			100.0	1187	11.9	64.5
2009	116	.00	0	4.00	230	3.82		62.9			100.0	1084	10.8	62.8
2010	91	.00	0	4.00	244	3.96		66.2			100.0	925	9.3	66.1
2011	43	.00	0	3.86	256	4.00		65.0			100.0	844	8.4	65.0
2012	4	.00	0	4.00	263	4.00		70.0			100.0	1200	12.0	70.0
2019	35	.00	0	3.83	241	3.89		71.7			88.6	1871	18.7	79.7
2020	26	.00	0	4.00	236	4.12		79.2			96.2	1708	17.1	80.0
Skupaj	3862	.26	10	3.84	258	3.68		81.2	1.5		99.3	1202	12.1	80.1

**ANALIZA LIBIDA IN MERITEV LASTNOSTI SEMENA MERJASCEV PO LETIH IN GENOTIPIH**  
v obdobju od 1.1.1986 do 31.12.2020 (vsi odvzemi)

REJEC: **Farma Ljutomer** Genotip: **Pietren**

Leto odvzema	Št. odv.	Ne skoči (%)	Ne skoči št.	Libido	Kol. ejak. (ml)	Gostota nativnega semena	Valovanje	Gibanje (%)	Mrtvih sem. (%)	Morfološko norm.sem. (%)	Uporabnost (%)	Količina prip.sem. (ml)	Štev. doz	Gibanje prip.sem. (%)
2002	42	.00	0	3.26	220	3.69		86.3	1.0		100.0	1069	10.7	79.2
2003	67	.00	0	3.64	215	3.71		77.3			98.5	1135	11.5	74.3
2004	83	.00	0	3.31	248	3.88		71.1			92.8	1600	16.0	71.8
2005	108	.00	0	3.04	236	3.88		70.7			100.0	1743	17.4	70.7
2006	86	.00	0	3.44	253	3.99		69.1			100.0	1397	14.0	69.1
2007	116	.00	0	2.59	217	3.79		63.5			100.0	1402	14.0	63.6
2008	140	.00	0	3.53	241	4.00		65.6			100.0	1721	17.2	65.6
2009	101	.00	0	3.75	237	3.99		63.9			100.0	1472	14.7	63.8
2010	104	.00	0	3.56	248	3.92		70.4			100.0	1279	12.8	70.4
2011	105	.00	0	3.60	263	3.93		71.8			99.0	1298	13.0	71.8
2012	1	.00	0	4.00	280	4.00		75.0			100.0	1400	14.0	75.0
2013	48	.00	0	1.46	241	3.94		82.1			100.0	1708	17.1	84.8
2014	39	.00	0	3.36	241	3.97		83.3			100.0	1905	19.1	84.6
2015	54	.00	0	3.13	247	4.00		80.4			100.0	1809	18.1	80.4
2016	63	.00	0	3.65	256	3.92		80.0			98.4	1965	19.7	80.0
2017	68	.00	0	3.32	236	4.00		80.0			100.0	1806	18.2	79.9
2018	55	.00	0	3.47	238	3.98		79.1			100.0	1931	19.3	78.9
2019	52	.00	0	3.27	241	3.85		75.7			100.0	1925	19.3	75.7
2020	30	.00	0	4.00	240	4.00		80.0			96.7	1817	18.2	80.0
Skupaj	1362	.00	0	3.31	240	3.92		72.6	1.0		99.3	1576	15.8	72.4

**ANALIZA LIBIDA IN MERITEV LASTNOSTI SEMENA MERJASCEV PO LETIH IN GENOTIPIH**  
 v obdobju od 1.1.1986 do 31.12.2020 (vsi odvzemi)

REJEC: OS Ptuj Genotip: Slovenski landras

Leto odvzema	Št. odv.	Ne skoči (%)	Ne skoči št.	Libido	Kol. ejak. (ml)	Gostota nativnega semena	Valovanje	Gibanje (%)	Mrtvih sem. (%)	Morfološko norm.sem. (%)	Uporabnost (%)	Količina prip.sem. (ml)	Štev. doz	Gibanje prip.sem. (%)
1997	207	.00	0	3.00	246	3.36		79.6			99.5	1200	12.0	80.0
1998	271	.00	0	2.64	236	3.23		75.0	12.0		97.8	1189	11.9	77.9
1999	198	.00	0	3.35	237	3.10		72.0	14.2		99.5	1168	11.7	72.0
2000	242	.00	0	3.10	226	3.19		70.6	16.2		98.8	1165	11.6	70.4
2001	324	.00	0	3.90	210	3.01		70.2	16.0		100.0	1188	11.9	70.2
2002	343	.00	0	3.60	204	3.04		70.0	16.0		97.4	1202	12.0	70.0
2003	271	.00	0	3.95	206	3.03		70.1	16.0		100.0	1217	12.2	70.1
2004	260	.00	0	3.90	212	3.11		64.6	14.9		100.0	1190	11.9	64.6
2005	259	.00	0	4.00	203	3.19		72.7	16.5		100.0	1246	12.5	72.7
2006	206	.00	0	4.00	204	3.05		71.6	17.9		100.0	1296	13.0	71.5
2007	173	.00	0	4.00	196	3.02		68.1	19.5		98.3	1298	13.0	68.4
2008	163	.00	0	4.00	188	3.02		69.0	18.2		98.8	1203	12.0	69.1
2009	197	.00	0	4.00	201	3.02		70.7	17.9		99.0	1262	12.6	70.9
2010	165	.00	0	3.98	279	3.00		73.1	16.2		100.0	1467	14.7	73.1
2011	160	.00	0	3.98	256	3.03		69.6	18.2		100.0	1543	15.5	69.6
2012	166	.00	0	4.00	291	3.00		66.1	18.6		98.8	1470	14.7	66.2
2013	169	.00	0	4.00	252	3.01		60.1	20.4		100.0	1324	13.2	60.1
2014	102	.00	0	4.00	231	3.01		61.2	20.0		98.0	1278	12.8	61.1
2015	200	.00	0	4.00	232	3.02		60.7	20.0		100.0	1258	12.6	60.9
2016	156	.00	0	2.22	228	2.24		65.8	20.0		99.4	1152	11.5	66.1
2017	114	14.93	20	2.70	204	2.04		63.8	20.1		70.1	1069	10.7	64.5
2018	120	17.81	26	3.14	209	2.04		61.5	20.0		81.5	1056	10.6	61.5
2019	148	1.99	3	3.01	253	1.69		72.0	13.7		96.7	1579	15.8	72.1
2020	64	1.54	1	2.17	226	1.57		72.0	14.3		96.9	1349	13.5	72.0
Skupaj	4678	1.06	50	3.59	224	2.94		69.3	16.9		97.8	1255	12.6	69.5

**ANALIZA LIBIDA IN MERITEV LASTNOSTI SEMENA MERJASCEV PO LETIH IN GENOTIPIH**  
 v obdobju od 1.1.1986 do 31.12.2020 (vsi odvzemi)

REJEC: OS Ptuj Genotip: Slovenski veliki beli prašič

Leto odvzema	Št. odv.	Ne skoči (%)	Ne skoči št.	Libido	Kol. ejak. (ml)	Gostota nativnega semena	Valovanje	Gibanje (%)	Mrtvih sem. (%)	Morfološko norm.sem. (%)	Uporabnost (%)	Količina prip.sem. (ml)	Štev. doz	Gibanje prip.sem. (%)
1997	285	.00	0	3.00	230	3.45		79.2			99.6	1192	11.9	79.9
1998	339	.00	0	3.01	246	3.25		76.1	11.7		95.0	1193	12.0	78.4
1999	270	.00	0	3.51	233	3.03		71.6	15.3		100.0	1168	11.6	71.6
2000	282	.00	0	3.22	242	3.19		71.5	16.5		100.0	1160	11.6	71.2
2001	291	.00	0	3.89	221	3.01		70.2	16.1		100.0	1187	11.9	70.2
2002	293	.00	0	3.86	200	3.05		69.9	15.9		99.3	1192	11.9	69.9
2003	266	.00	0	3.95	214	3.06		70.2	16.1		99.6	1214	12.1	70.2
2004	280	.00	0	3.85	213	3.09		64.7	14.9		100.0	1191	11.9	64.7
2005	240	.00	0	4.00	216	3.14		72.5	16.5		99.6	1238	12.4	72.8
2006	211	.00	0	4.00	211	3.04		71.5	17.5		99.1	1295	12.9	71.7
2007	206	.00	0	4.00	200	3.02		70.7	18.2		99.5	1300	13.0	71.0
2008	200	.00	0	4.00	191	3.03		70.2	17.7		98.5	1217	12.2	69.9
2009	220	.45	1	4.00	231	3.04		71.6	17.4		98.2	1306	13.1	71.8
2010	210	.00	0	4.00	352	3.06		73.9	15.5		99.5	1506	15.0	73.9
2011	192	.00	0	4.00	345	3.02		70.8	17.7		100.0	1694	16.9	70.6
2012	211	.00	0	4.00	373	3.00		67.7	18.0		98.6	1681	16.8	67.7
2013	273	.00	0	4.00	342	3.00		61.4	19.9		100.0	1558	15.6	61.3
2014	295	.00	0	4.00	287	3.01		60.6	20.0		100.0	1472	14.7	60.5
2015	251	.00	0	4.00	281	3.00		60.8	20.2		100.0	1430	14.3	60.8
2016	260	.00	0	3.38	249	2.28		67.1	20.0		99.2	1353	13.5	67.1
2017	255	4.14	11	3.80	224	2.10		65.3	20.1		90.6	1319	13.2	65.4
2018	250	8.09	22	3.86	228	2.02		61.7	19.7		91.5	1281	12.8	61.7
2019	219	2.67	6	3.35	237	1.78		74.5	12.8		96.9	1633	16.3	74.4
2020	234	.00	0	3.24	251	1.80		74.2	12.8		100.0	1857	18.6	74.1
Skupaj	6033	.66	40	3.72	249	2.87		69.4	16.9		98.5	1347	13.5	69.6

**ANALIZA LIBIDA IN MERITEV LASTNOSTI SEMENA MERJASCEV PO LETIH IN GENOTIPIH**  
v obdobju od 1.1.1986 do 31.12.2020 (vsi odvzemi)

REJEC: OS Ptuj Genotip: Durok

Leto odvzema	Št. odv.	Ne skoči (%)	Ne skoči št.	Libido	Kol. ejak. (ml)	Gostota nativnega semena	Valovanje	Gibanje (%)	Mrtvih sem. (%)	Morfološko norm.sem. (%)	Uporabnost (%)	Količina prip.sem. (ml)	Štev. doz	Gibanje prip.sem. (%)
1998	14	.00	0	3.43	120	3.71		79.6	10.4		100.0	700	7.0	83.2
1999	16	.00	0	3.69	128	3.00		70.9	14.7		100.0	863	8.6	71.6
2000	135	.00	0	3.16	144	3.42		70.7	16.4		100.0	672	6.7	70.6
2001	156	.00	0	3.97	196	3.07		70.2	16.2		98.7	942	9.4	70.2
2002	156	.00	0	3.58	201	3.18		69.6	16.1		98.7	1025	10.3	69.7
2003	123	.00	0	3.94	207	3.01		70.0	15.8		100.0	1036	10.4	70.0
2004	98	1.01	1	3.92	157	3.24		65.3	14.8		99.0	711	7.1	65.4
2005	42	.00	0	4.00	156	3.71		72.6	16.1		100.0	719	7.2	72.6
2008	32	.00	0	4.00	145	3.53		75.8	13.1		96.9	1158	11.6	75.5
2009	97	.00	0	4.00	166	3.37		72.8	16.5		99.0	1213	12.1	72.9
2010	96	.00	0	4.00	184	3.09		73.2	15.7		100.0	1100	11.0	73.2
2011	102	.00	0	4.00	175	3.12		69.4	18.2		100.0	1204	12.0	69.4
2012	21	.00	0	4.00	202	3.05		67.5	19.3		95.2	1200	12.0	67.5
2014	134	.00	0	4.00	203	3.01		61.0	20.0		100.0	1159	11.6	61.0
2015	103	.00	0	4.00	218	3.00		60.3	20.0		100.0	1155	11.6	60.3
2016	76	.00	0	3.58	204	2.42		67.0	19.9		100.0	1163	11.6	67.0
2017	62	.00	0	3.90	203	2.18		64.5	20.0		100.0	905	9.0	63.7
2018	24	25.00	8	3.67	211	2.21		60.0	20.0		75.0	988	9.9	60.0
2019	22	.00	0	3.18	204	1.45		68.6	14.8		90.9	805	8.1	71.0
2020	60	.00	0	2.88	208	1.62		72.6	13.4		100.0	925	9.3	72.6
Skupaj	1569	.57	9	3.78	187	3.01		68.5	17.0		98.9	1002	10.0	68.5

**ANALIZA LIBIDA IN MERITEV LASTNOSTI SEMENA MERJASCEV PO LETIH IN GENOTIPIH**  
 v obdobju od 1.1.1986 do 31.12.2020 (vsi odvzemi)

REJEC: OS Ptuj Genotip: Pietren

Leto odvzema	Št. odv.	Ne skoči (%)	Ne skoči št.	Li-bi-do	Kol. ejak. (ml)	Gostota nativnega semena	Valovanje	Gibanje (%)	Mrtvih sem. (%)	Morfološko norm.sem. (%)	Uporabnost (%)	Količina prip.sem. (ml)	Štev. doz	Gibanje prip.sem. (%)
1999	222	.00	0	3.55	199	3.09		73.0	13.9		100.0	1118	11.2	73.3
2000	271	.00	0	3.04	243	3.31		71.3	16.4		100.0	1166	11.7	71.2
2001	290	.00	0	3.83	224	3.00		70.2	16.3		100.0	1185	11.9	70.2
2002	301	.00	0	3.87	189	3.06		70.0	15.8		99.3	1179	11.8	70.0
2003	353	.00	0	3.99	184	3.13		70.2	16.0		100.0	1212	12.1	70.2
2004	313	1.88	6	3.89	195	3.13		64.3	15.1		98.1	1139	11.4	64.3
2005	260	.00	0	4.00	192	3.29		72.9	16.2		100.0	1230	12.3	72.9
2006	207	.00	0	4.00	203	3.06		72.1	17.1		99.0	1298	13.0	72.2
2007	208	.00	0	4.00	196	3.01		70.7	18.4		99.0	1297	13.0	70.9
2008	223	.00	0	4.00	190	3.02		69.3	18.2		99.6	1228	12.3	69.3
2009	219	.00	0	4.00	224	3.02		70.9	18.3		100.0	1337	13.4	70.9
2010	269	.00	0	4.00	264	3.02		72.8	16.3		99.3	1454	14.5	72.7
2011	231	.00	0	4.00	265	3.06		69.6	18.1		100.0	1661	16.6	69.7
2012	271	.00	0	3.99	280	3.00		67.4	17.8		98.5	1598	16.0	67.6
2013	370	.00	0	4.00	270	3.01		61.0	20.0		100.0	1497	15.0	60.9
2014	357	.00	0	4.00	262	3.00		60.8	20.0		100.0	1484	14.8	60.6
2015	382	.00	0	4.00	252	3.00		60.7	20.0		100.0	1487	14.9	60.7
2016	385	.00	0	3.22	248	2.26		66.8	20.2		99.5	1415	14.2	66.9
2017	437	6.02	28	3.62	239	2.19		63.8	20.0		91.8	1406	14.1	64.1
2018	434	8.63	41	3.80	231	2.04		61.1	19.8		91.4	1434	14.4	61.1
2019	420	4.33	19	3.16	258	1.62		72.1	13.8		94.1	1568	15.7	72.4
2020	330	.30	1	3.18	292	1.58		72.1	14.2		99.1	1841	18.4	72.2
Skupaj	6753	1.39	95	3.75	235	2.74		67.7	17.5		98.1	1388	13.9	67.7



**ANALIZA LIBIDA IN MERITEV LASTNOSTI SEMENA MERJASCEV PO LETIH IN GENOTIPIH**  
 v obdobju od 1.1.1986 do 31.12.2020 (vsi odvzemi)

REJEC: OS Ptuj Genotip: Hibrid 54

Leto odvzema	Št. odv.	Ne skoči (%)	Ne skoči št.	Li-bi-do	Kol. ejak. (ml)	Gostota nativnega semena	Valo-vanje	Giba-nje (%)	Mrtvih sem. (%)	Morfološko norm.sem. (%)	Upora-bnost (%)	Količina prip.sem. (ml)	Štev. doz	Gibanje prip.sem. (%)
1997	217	.00	0	3.00	214	3.54		79.7			100.0	1175	11.7	80.1
1998	282	.00	0	3.02	200	3.32		78.0	11.2		100.0	1193	11.9	79.5
1999	277	.00	0	3.50	199	3.13		72.3	14.3		99.6	1175	11.8	72.5
2000	263	.00	0	3.15	214	3.25		70.5	15.8		100.0	1174	11.7	70.6
2001	331	.00	0	3.95	223	3.00		70.4	16.4		99.4	1193	11.9	70.4
2002	355	.00	0	3.93	218	3.01		70.0	15.8		99.4	1260	12.6	70.0
2003	356	.00	0	3.99	204	3.02		70.4	16.1		98.9	1221	12.2	70.4
2004	336	.00	0	3.91	196	3.10		65.0	15.1		100.0	1203	12.0	65.0
2005	317	.00	0	4.00	195	3.21		72.6	16.3		99.7	1254	12.5	72.8
2006	237	.42	1	4.00	220	3.03		71.5	17.7		98.7	1299	13.0	71.6
2007	207	.00	0	4.00	198	3.04		69.1	19.2		99.0	1300	13.0	69.3
2008	218	.00	0	4.00	205	3.02		69.2	18.3		99.1	1244	12.4	69.5
2009	229	.00	0	4.00	266	3.00		71.8	17.5		100.0	1411	14.1	71.8
2010	223	.00	0	4.00	339	3.00		73.1	16.2		100.0	1537	15.4	72.8
2011	185	.00	0	4.00	370	3.03		69.8	18.2		99.5	1722	17.2	69.9
2012	153	.00	0	4.00	377	3.00		67.2	18.6		99.3	1674	16.7	67.3
2013	165	.00	0	4.00	349	3.00		60.9	20.0		100.0	1550	15.5	61.0
2014	112	.00	0	4.00	336	3.00		60.7	20.0		100.0	1606	16.1	60.5
2015	77	.00	0	4.00	270	3.00		60.8	20.0		100.0	1403	14.0	60.8
2016	114	.00	0	3.53	269	2.25		67.7	20.0		99.1	1329	13.3	67.7
2017	150	16.20	29	3.81	228	2.07		64.8	20.0		77.7	1361	13.6	65.0
2018	87	25.00	29	3.80	240	2.03		60.8	19.9		75.0	1331	13.3	60.7
2019	162	.00	0	3.44	281	1.57		72.6	13.9		100.0	1586	15.9	72.5
2020	131	.00	0	3.45	276	1.63		71.8	14.1		100.0	1644	16.4	71.8
Skupaj	5184	1.13	59	3.77	241	2.94		70.1	16.6		98.3	1327	13.3	70.3

**ANALIZA LIBIDA IN MERITEV LASTNOSTI SEMENA MERJASCEV PO LETIH IN GENOTIPIH**  
v obdobju od 1.1.1986 do 31.12.2020 (vsi odvzemi)

REJEC: **OS Ptuj** Genotip: **Krškopoljski prašič**

Leto odvzema	Št. odv.	Ne skoči (%)	Ne skoči št.	Li-bi-do	Kol. ejak. (ml)	Gostota nativnega semena	Valovanje	Gibanje (%)	Mrtvih sem. (%)	Morfološko norm.sem. (%)	Uporabnost (%)	Količina prip.sem. (ml)	Štev. doz	Gibanje prip.sem. (%)
2019	45	11.76	6	3.62	219	2.02		77.4	11.2		88.2	709	7.1	77.4
2020	60	.00	0	3.20	200	1.97		74.3	12.7		100.0	827	8.3	74.3
Skupaj	105	5.41	6	3.38	208	1.99		75.6	12.0		94.6	776	7.8	75.6

**ANALIZA LIBIDA IN MERITEV LASTNOSTI SEMENA MERJASCEV PO LETIH IN GENOTIPIH**  
 v obdobju od 1.1.1986 do 31.12.2020 (vsi odvzemi)

REJEC: OS Bakovci    Genotip: Slovenski landras

Leto odvzema	Št. odv.	Ne skoči (%)	Ne skoči št.	Libido	Kol. ejak. (ml)	Gostota nativnega semena	Valovanje	Gibanje (%)	Mrtvih sem. (%)	Morfološko norm.sem. (%)	Uporabnost (%)	Količina prip.sem. (ml)	Štev. doz	Gibanje prip.sem. (%)
1997	85	.00	0	3.20	132	3.36		76.5			69.4	919	9.3	74.6
1998	101	.00	0	3.24	242	2.48		66.6			97.0		10.1	66.9
1999	75	.00	0	3.12	256	2.76		65.5	11.7		100.0		8.7	65.3
2000	82	.00	0	3.39	213	3.35		72.5	15.0		98.8		7.8	73.1
2001	192	.00	0	3.15	226	3.85		74.3	13.9		96.9		10.2	73.9
2002	129	.00	0	2.62	263	3.80		72.1	12.5		99.2		10.8	71.4
2003	156	.00	0	3.10	274	3.61		63.5	17.4		88.5	1076	9.7	66.2
2004	133	.00	0	3.61	256	3.55		63.7	17.6		91.7	1084	9.9	66.3
2005	128	.00	0	3.99	284	3.28		67.1	18.1		95.3	1209	11.0	68.2
2006	137	.00	0	3.88	255	3.71		69.6	14.9		96.4	1242	11.5	70.6
2007	136	.00	0	3.76	243	3.82		71.0	14.6		98.5	1173	10.4	70.4
2008	148	.00	0	3.82	252	3.65		70.5	13.8		99.3	1120	10.9	70.0
2009	148	.00	0	3.94	249	3.62		70.1	13.6		97.3	1122	11.2	71.3
2010	123	.00	0	4.00	224	3.58		68.1	15.5		96.7	1065	10.6	68.9
2011	142	.00	0	4.00	275	2.64		66.0	15.2		91.5	982	9.8	70.0
2012	151	.00	0	3.99	265	2.83		68.7	12.4		100.0	973	9.7	68.1
2013	111	.00	0	3.93	285	2.59		66.1	14.6		99.1	948	9.5	66.6
2014	52	.00	0	3.21	184	3.40		61.6	16.0		88.9	809	8.1	67.8
2015	54	.00	0	2.89	214	2.80		70.6	9.2		98.1	915	8.9	71.4
2016	44	.00	0	2.86	282	2.77		76.4	8.0		100.0	959	9.5	76.5
2017	50	.00	0	3.88	432	2.82		76.4	8.3		100.0	1174	11.7	76.4
2018	41	.00	0	3.76	351	3.07		78.8	7.4		100.0	1263	12.6	78.7
2019	35	2.78	1	4.00	218	3.66		84.0	5.9		100.0	1246	14.1	84.0
2020	37	.00	0	3.92	266	3.54		87.8	5.8		100.0	1292	14.0	87.8
Skupaj	2490	.04	1	3.57	253	3.34		69.8	14.0		95.7	1085	10.3	70.6

**ANALIZA LIBIDA IN MERITEV LASTNOSTI SEMENA MERJASCEV PO LETIH IN GENOTIPIH**  
 v obdobju od 1.1.1986 do 31.12.2020 (vsi odvzemi)

REJEC: OS Bakovci Genotip: Slovenski veliki beli prašič

Leto odvzema	Št. odv.	Ne skoči (%)	Ne skoči št.	Li-bi-do	Kol. ejak. (ml)	Gostota nativnega semena	Valovanje	Gibanje (%)	Mrtvih sem. (%)	Morfološko norm.sem. (%)	Uporabnost (%)	Količina prip.sem. (ml)	Štev. doz	Gibanje prip.sem. (%)
1997	118	.84	1	3.39	138	3.08		72.2			77.1	653	8.0	70.5
1998	221	.00	0	3.52	206	2.77		68.4			96.8		9.3	68.3
1999	256	.00	0	3.78	311	2.21		71.9			99.2		9.1	70.4
2000	302	.00	0	3.62	362	2.55		68.4	18.9		94.4		9.9	70.2
2001	155	.00	0	3.77	313	3.19		71.5	17.4		96.8		9.7	72.6
2002	202	.00	0	3.93	256	3.26		71.1	12.0		93.1		10.2	72.6
2003	225	.00	0	3.82	236	2.96		66.1	16.7		92.0	934	9.1	66.9
2004	173	.00	0	3.80	221	2.85		69.3	14.4		96.5	987	9.3	70.2
2005	189	.53	1	3.96	280	2.74		70.1	14.6		96.8	1177	10.9	70.4
2006	205	.00	0	4.00	251	3.00		71.7	13.8		99.0	1139	10.9	71.2
2007	185	.00	0	3.99	314	3.13		71.6	13.3		98.4	1168	11.1	71.5
2008	191	.00	0	4.00	324	3.38		73.8	11.9		100.0	1147	11.3	73.1
2009	238	.00	0	3.99	315	3.60		69.0	14.5		98.7	1149	11.5	69.4
2010	238	.00	0	4.00	333	3.04		69.6	14.3		98.7	1189	11.9	69.9
2011	229	.00	0	4.00	297	2.53		70.1	13.3		95.6	1102	11.0	71.3
2012	244	.00	0	4.00	285	2.63		72.0	11.7		97.5	1200	12.0	72.7
2013	234	.00	0	3.98	317	2.71		71.8	12.1		98.6	1342	13.4	72.1
2014	259	.00	0	3.88	381	2.49		63.5	14.7		89.0	1397	14.0	66.5
2015	242	.00	0	3.08	345	2.82		63.6	11.6		88.4	1193	11.9	66.6
2016	250	.00	0	3.38	241	3.47		74.9	8.0		92.4	1401	13.9	76.8
2017	231	.00	0	3.64	290	3.14		75.6	8.4		100.0	1471	14.7	75.6
2018	191	.00	0	3.84	322	2.67		78.9	8.4		99.0	1706	17.1	79.5
2019	151	.00	0	3.88	234	3.32		81.0	7.9		98.7	2084	22.8	81.0
2020	134	.00	0	3.90	233	3.63		83.4	6.7		97.0	2464	27.1	83.3
Skupaj	5063	.04	2	3.79	290	2.94		71.2	12.2		95.8	1324	12.3	71.9

**ANALIZA LIBIDA IN MERITEV LASTNOSTI SEMENA MERJASCEV PO LETIH IN GENOTIPIH**  
v obdobju od 1.1.1986 do 31.12.2020 (vsi odvzemi)

REJEC: **OS Bakovci** Genotip: **Durok**

Leto odvzema	Št. odv.	Ne skoči (%)	Ne skoči št.	Li-bi-do	Kol. ejak. (ml)	Gostota nativnega semena	Valo-vanje	Giba-nje (%)	Mrtvih sem. (%)	Morfološko norm.sem. (%)	Upora-bnost (%)	Količina prip.sem. (ml)	Štev. doz	Gibanje prip.sem. (%)
1997	53	.00	0	3.87	156	2.96		73.6			96.2	937	9.9	71.6
1998	82	.00	0	3.59	118	3.24		68.8			100.0		7.8	66.6
1999	71	.00	0	3.49	149	3.31		66.5			97.2		7.1	66.2
2000	86	.00	0	3.84	187	2.43		69.2	14.4		100.0		7.6	68.5
2001	87	.00	0	3.99	162	3.23		75.4	12.1		97.7		8.4	75.8
2002	103	.00	0	3.97	163	3.85		70.2	13.4		98.1		9.6	70.0
2003	69	.00	0	3.99	169	3.88		66.2	16.1		88.4	814	9.4	68.1
2004	35	.00	0	3.91	205	3.61		65.0	15.5		85.7	1027	9.3	67.7
2012	1	.00	0	4.00	140	4.00		70.0	10.0		.0			
2013	51	.00	0	3.90	133	4.00		67.6	11.9		98.0	945	9.4	67.9
2014	30	.00	0	3.83	123	4.00		57.1	18.3		75.0	730	7.3	63.9
2015	45	.00	0	2.04	105	4.00		69.9	10.7		97.8	757	7.1	71.1
2016	28	.00	0	3.29	139	3.96		73.2	8.9		100.0	932	9.2	73.0
2017	34	.00	0	3.76	149	3.35		72.5	9.7		100.0	991	9.9	72.5
2018	23	.00	0	3.48	152	2.57		70.9	10.7		100.0	943	9.3	71.1
2019	23	.00	0	3.57	129	3.30		71.1	10.6		100.0	926	10.3	70.9
2020	7	.00	0	3.57	144	2.14		66.4	12.9		100.0	600	6.9	65.0
Skupaj	828	.00	0	3.70	152	3.40		69.4	12.7		96.3	900	8.6	69.7

**ANALIZA LIBIDA IN MERITEV LASTNOSTI SEMENA MERJASCEV PO LETIH IN GENOTIPIH**  
v obdobju od 1.1.1986 do 31.12.2020 (vsi odvzemi)

REJEC: **OS Bakovci** Genotip: **Hibrid 43**

Leto odvzema	Št. odv.	Ne skoči (%)	Ne skoči št.	Li-bi-do	Kol. ejak. (ml)	Gostota nativnega semena	Valovanje	Gibanje (%)	Mrtvih sem. (%)	Morfološko norm.sem. (%)	Upornost (%)	Količina prip.sem. (ml)	Štev. doz	Gibanje prip.sem. (%)
2016	43	.00	0	3.93	282	3.79		74.5	8.1		93.0	1173	11.7	74.3
2017	64	.00	0	3.97	292	3.25		72.4	9.5		98.4	1241	12.4	72.5
2018	66	.00	0	3.95	224	2.95		65.9	13.4		86.4	1226	12.3	74.6
2019	44	.00	0	3.95	199	3.02		76.6	9.1		97.7	1585	17.1	77.0
2020	53	.00	0	4.00	205	3.23		79.2	7.4		98.1	1780	19.6	78.0
Skupaj	270	.00	0	3.96	242	3.22		73.2	9.7		94.4	1395	14.5	75.1

**ANALIZA LIBIDA IN MERITEV LASTNOSTI SEMENA MERJASCEV PO LETIH IN GENOTIPIH**  
v obdobju od 1.1.1986 do 31.12.2020 (vsi odvzemi)

REJEC: OS Bakovci Genotip: Pietren

Leto odvzema	Št. odv.	Ne skoči (%)	Ne skoči št.	Libido	Kol. ejak. (ml)	Gostota nativnega semena	Valovanje	Gibanje (%)	Mrtvih sem. (%)	Morfološko norm.sem. (%)	Uporabnost (%)	Količina prip.sem. (ml)	Štev. doz	Gibanje prip.sem. (%)
1998	28	.00	0	3.64	144	1.68		66.4			89.3		3.7	65.0
1999	216	.00	0	3.53	152	2.62		71.9			93.1		7.0	70.8
2000	217	.00	0	3.65	151	3.34		74.2	13.5		99.1		8.0	72.6
2001	227	.00	0	3.87	164	3.83		74.0	12.2		97.8		9.9	74.0
2002	254	.00	0	3.79	156	3.80		69.3	12.8		92.9		9.7	71.4
2003	259	.00	0	3.92	183	3.67		60.0	17.2		78.8	1071	9.7	67.1
2004	255	.00	0	4.00	257	3.26		68.4	14.9		94.9	1172	11.6	69.6
2005	256	.00	0	3.99	255	3.65		67.6	15.1		91.8	1299	12.8	70.2
2006	262	.00	0	3.94	252	3.71		68.6	13.9		88.5	1398	13.8	72.3
2007	241	.00	0	3.92	301	3.76		70.5	14.0		94.6	1429	13.8	71.9
2008	235	.00	0	3.99	311	3.41		71.3	13.6		95.3	1309	13.1	70.9
2009	359	.00	0	3.97	331	3.45		69.7	13.7		91.4	1296	13.0	72.6
2010	446	.00	0	3.98	306	3.24		69.0	13.4		89.0	1285	12.9	72.4
2011	470	.00	0	3.93	311	2.44		66.5	14.4		88.1	1194	11.9	70.5
2012	524	.00	0	3.93	301	2.74		72.0	12.0		92.2	1320	13.2	73.1
2013	463	.00	0	3.86	339	2.56		72.8	11.7		98.1	1474	14.7	73.3
2014	504	.00	0	3.84	341	2.71		68.7	11.5		90.9	1589	15.9	72.1
2015	473	.00	0	3.00	339	3.02		72.4	8.7		97.3	1578	15.7	73.3
2016	386	.00	0	3.44	365	2.85		73.3	8.4		93.3	1672	16.7	74.7
2017	374	.00	0	3.82	330	2.98		76.8	8.1		97.6	1715	17.1	77.0
2018	339	.00	0	3.91	340	2.57		77.7	7.8		97.1	1952	19.5	77.7
2019	380	.52	2	3.94	224	3.42		80.7	8.0		94.8	2186	23.8	81.4
2020	427	.00	0	3.99	242	3.52		82.4	6.9		95.6	2530	27.9	83.3
Skupaj	7595	.03	2	3.82	283	3.13		72.0	11.4		93.2	1572	14.9	73.7

**ANALIZA LIBIDA IN MERITEV LASTNOSTI SEMENA MERJASCEV PO LETIH IN GENOTIPIH**  
 v obdobju od 1.1.1986 do 31.12.2020 (vsi odvzemi)

 REJEC: **OS Bakovci** Genotip: **Hibrid 54**

Leto odvzema	Št. odv.	Ne skoči (%)	Ne skoči št.	Li-bi-do	Kol.ejak. (ml)	Gostota nativnega semena	Valovanje	Gibanje (%)	Mrtvih sem. (%)	Morfološko norm.sem. (%)	Uporabnost (%)	Količina prip.sem. (ml)	Štev. doz	Gibanje prip.sem. (%)
1996	15	6.25	1	2.67	161	3.00		78.1			100.0	1544	15.4	71.9
1997	358	.83	3	3.22	190	2.99		73.5			90.2	1265	13.2	72.0
1998	449	.00	0	3.43	195	2.68		67.0			98.0		10.7	66.3
1999	270	.00	0	3.51	206	2.53		70.5			98.1		9.7	69.4
2000	282	.00	0	3.65	210	2.90		68.9	14.8		97.9		9.6	68.8
2001	373	.00	0	3.89	256	3.37		70.9	13.6		98.9		10.8	70.5
2002	468	.00	0	3.96	264	3.38		69.2	13.1		95.3		11.1	70.7
2003	512	.00	0	3.97	247	3.36		67.0	15.8		94.1	1120	10.8	68.6
2004	385	.00	0	3.98	263	3.20		67.0	14.9		93.5	1171	11.7	69.0
2005	327	.00	0	3.98	239	3.61		69.1	15.5		96.3	1281	12.8	70.1
2006	281	.00	0	3.87	281	3.56		71.3	13.8		96.4	1427	14.3	71.4
2007	213	.00	0	3.90	333	3.77		68.9	15.7		98.1	1382	13.7	69.1
2008	221	.00	0	3.82	299	3.63		73.7	12.3		99.1	1440	14.4	73.3
2009	249	.00	0	3.90	353	3.57		68.8	14.3		95.6	1573	15.7	70.1
2010	234	.00	0	3.99	382	3.19		71.2	13.1		95.3	1643	16.4	72.4
2011	186	.00	0	3.99	387	2.37		69.1	14.2		96.2	1563	15.6	71.2
2012	227	.00	0	4.00	381	2.35		70.7	11.5		98.2	1643	16.4	71.0
2013	207	.00	0	3.94	350	2.56		73.1	11.7		95.7	1610	16.1	74.4
2014	235	.00	0	3.82	323	2.89		67.5	11.4		83.6	1640	16.4	72.4
2015	216	.00	0	2.85	326	2.70		70.7	8.7		98.1	1600	16.0	71.5
2016	220	.00	0	3.48	322	2.87		74.8	7.3		98.2	1667	16.6	74.8
2017	176	.00	0	3.78	270	3.39		71.3	10.1		96.0	1643	16.4	72.1
2018	163	.00	0	3.83	304	2.96		69.4	11.5		91.4	1844	18.4	72.4
2019	120	.00	0	3.93	226	3.36		78.0	8.6		97.5	2154	23.5	77.9
2020	114	.00	0	3.95	230	3.77		82.0	7.5		92.1	2766	30.6	82.8
Skupaj	6501	.06	4	3.77	275	3.13		70.2	12.8		95.7	1538	13.7	70.9



**ANALIZA LIBIDA IN MERITEV LASTNOSTI SEMENA MERJASCEV PO LETIH IN GENOTIPIH**  
 v obdobju od 1.1.1986 do 31.12.2020 (vsi odvzemi)

REJEC: OS Bakovci Genotip: Slovenski mesni landras

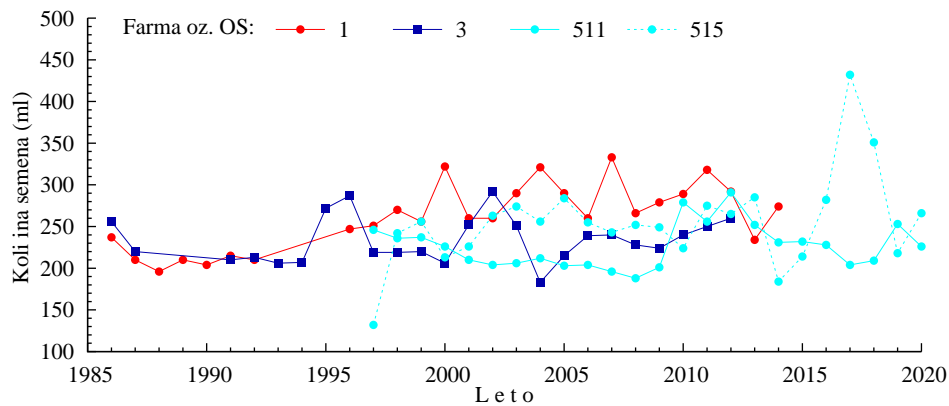
Leto odvzema	Št. odv.	Ne skoči (%)	Ne skoči št.	Li-bi-do	Kol. ejak. (ml)	Gostota nativnega semena	Valo-vanje	Giba-nje (%)	Mrtvih sem. (%)	Morfološko norm.sem. (%)	Upora-bnost (%)	Količina prip.sem. (ml)	Štev. doz	Gibanje prip.sem. (%)
1996	6	.00	0	3.83	243	3.00		77.5			100.0	1667	16.7	72.5
1997	283	.35	1	3.36	300	2.05		72.0			91.9	1183	13.3	71.0
1998	329	.00	0	3.42	241	2.39		66.5			98.8		10.7	66.8
1999	325	.00	0	3.72	194	2.60		70.5			98.2		9.2	69.7
2000	206	.00	0	3.59	238	2.82		68.5	15.3		97.1		9.8	68.4
2001	160	.00	0	3.70	247	3.34		66.6	16.8		95.6		10.0	67.7
2002	104	.00	0	3.34	187	3.88		72.4	12.9		99.0		10.5	72.3
2003	161	.00	0	3.70	288	3.01		69.7	13.9		95.0	1010	10.3	69.2
2004	78	.00	0	3.68	188	3.68		75.0	11.3		97.4	1113	10.8	75.3
2005	88	.00	0	3.24	221	3.74		72.0	14.4		98.9	1278	11.8	72.2
2006	95	.00	0	3.69	293	3.63		64.6	16.9		84.2	1269	11.8	68.6
2007	47	.00	0	3.43	246	3.72		59.9	19.2		78.7	1105	10.3	66.8
2008	44	.00	0	3.70	220	3.70		77.6	10.7		97.7	1147	11.5	77.0
2009	12	.00	0	3.33	166	4.00		76.3	11.3		100.0	1075	10.8	75.8
2010	64	.00	0	3.98	258	3.22		71.4	14.1		98.4	1114	11.1	71.7
2011	54	.00	0	3.85	354	2.02		65.7	18.2		100.0	913	9.1	65.5
2012	32	.00	0	3.69	362	2.47		68.8	11.7		100.0	975	9.8	68.6
2013	39	.00	0	3.87	232	3.49		72.8	10.6		97.1	805	8.1	73.1
2014	34	.00	0	3.85	291	2.72		71.5	13.2		95.7	900	9.0	71.5
2015	48	.00	0	2.88	418	2.79		77.3	6.8		100.0	1006	9.8	77.2
2016	50	.00	0	3.70	863	1.54		67.2	9.7		88.0	1411	14.0	68.6
2017	59	.00	0	3.85	491	2.49		69.7	9.2		100.0	1203	11.1	69.7
2018	58	.00	0	4.00	440	2.21		74.7	9.1		100.0	1704	17.0	74.6
2019	49	.00	0	4.00	238	3.53		72.3	10.6		100.0	2080	22.7	72.2
2020	46	.00	0	4.00	294	3.07		80.0	7.4		100.0	2253	24.9	81.4
Skupaj	2471	.04	1	3.60	274	2.83		70.0	12.8		96.2	1256	11.4	70.2

**ANALIZA LIBIDA IN MERITEV LASTNOSTI SEMENA MERJASCEV PO LETIH IN GENOTIPIH**  
v obdobju od 1.1.1986 do 31.12.2020 (vsi odvzemi)

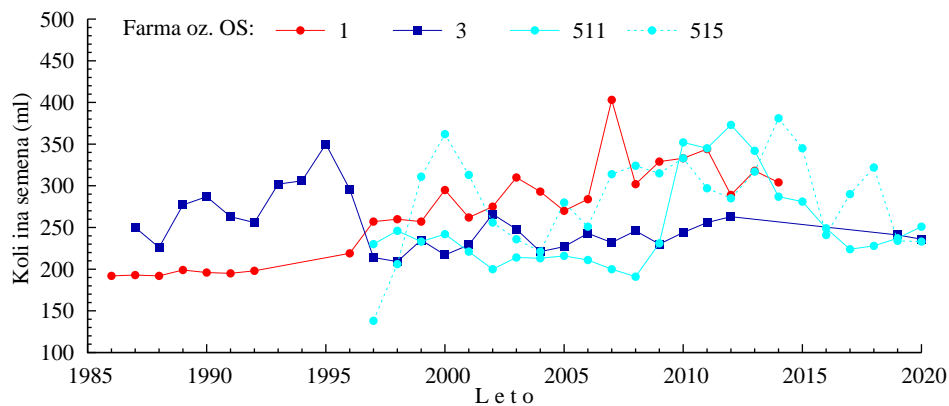
REJEC: OS Bakovci Genotip: Krškopoljski prašič

Leto odvzema	Št. odv.	Ne skoči (%)	Ne skoči št.	Libido	Kol. ejak. (ml)	Gostota nativnega semena	Valovanje	Gibanje (%)	Mrtvih sem. (%)	Morfološko norm.sem. (%)	Uporabnost (%)	Količina prip.sem. (ml)	Štev. doz	Gibanje prip.sem. (%)
2013	35	.00	0	4.00	163	3.84		78.7	9.6		93.5	567	5.7	79.1
2014	49	.00	0	4.00	245	3.59		83.5	6.7		100.0	578	5.8	83.8
2015	55	.00	0	3.38	244	3.24		75.8	8.7		100.0	707	6.5	75.5
2016	63	.00	0	3.56	192	3.32		74.6	7.8		100.0	821	8.0	74.6
2017	44	.00	0	2.93	132	3.86		75.9	8.3		100.0	948	9.5	76.0
2018	43	.00	0	3.72	166	3.23		77.8	8.7		100.0	1086	10.9	77.8
2019	33	2.94	1	3.79	142	3.85		78.5	9.2		100.0	988	10.8	78.5
2020	14	.00	0	4.00	190	3.86		84.3	5.7		100.0	590	6.6	85.0
Skupaj	336	.30	1	3.62	189	3.53		77.9	8.2		99.4	799	8.0	77.7

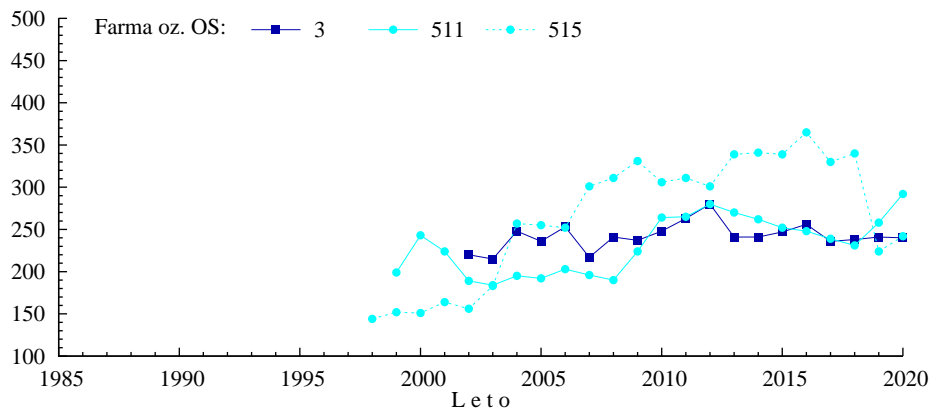
## 7 Grafični prikaz podatkov semena merjascev po genotipih po letih



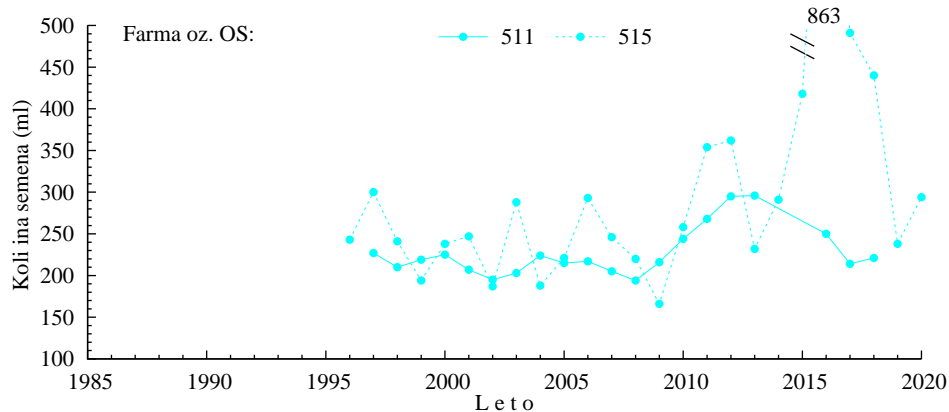
Slika 1: Količina semena merjascev slovenski landras na farmah in osemenjevalnih središčih po letih



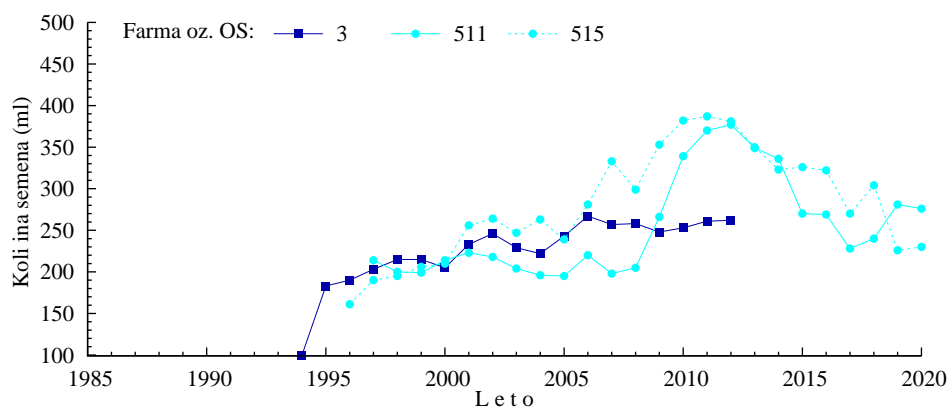
Slika 2: Količina semena merjascev slovenski veliki beli prašič na farmah in osemenjevalnih središčih po letih



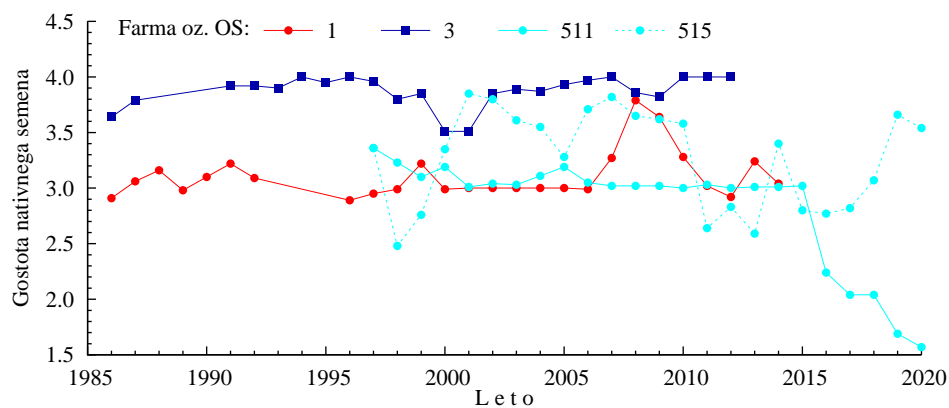
Slika 3: Količina semena merjascev pietren na farmah in osemenjevalnih središčih po letih



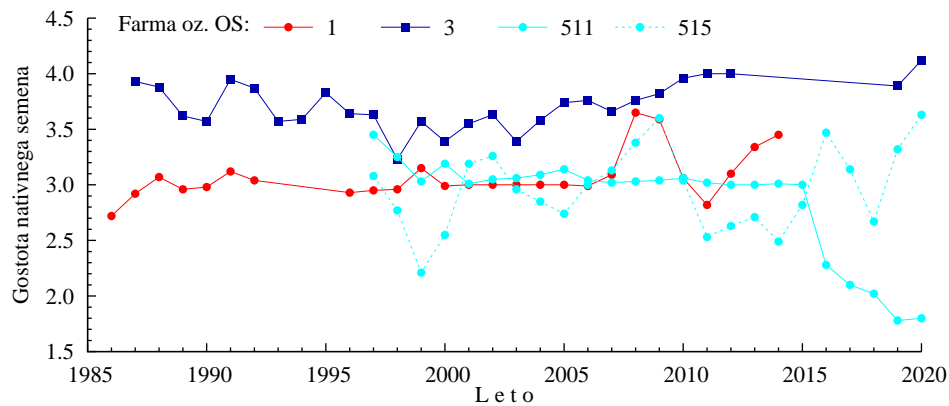
Slika 4: Količina semena merjascev slovenski mesni landras na farmah in osemenjevalnih središčih po letih



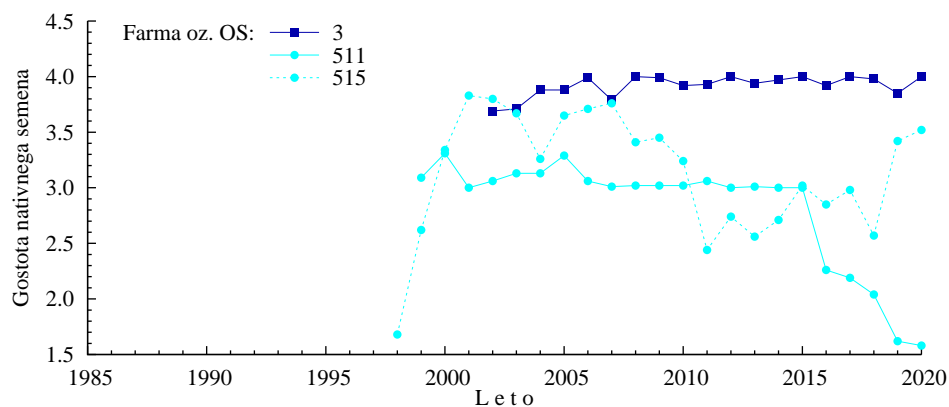
Slika 5: Količina semena merjascev hibrida 54 na farmah in osemenjevalnih središčih po letih



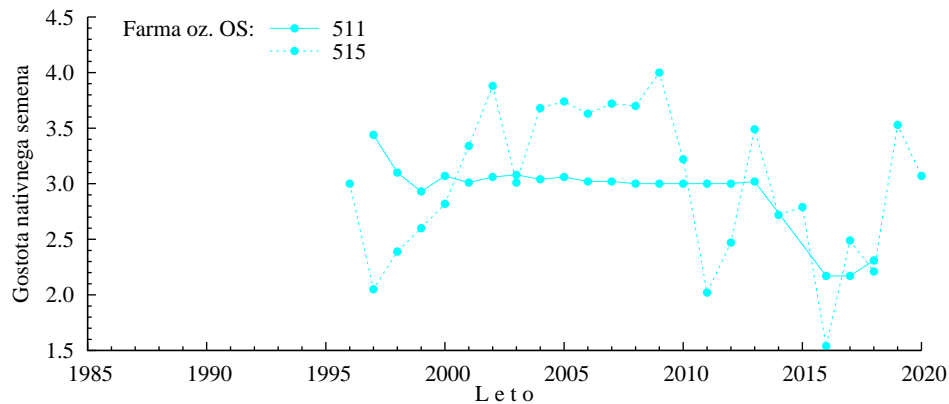
Slika 6: Gostota nativnega semena merjascev slovenski landras na farmah in osemenjevalnih središčih po letih



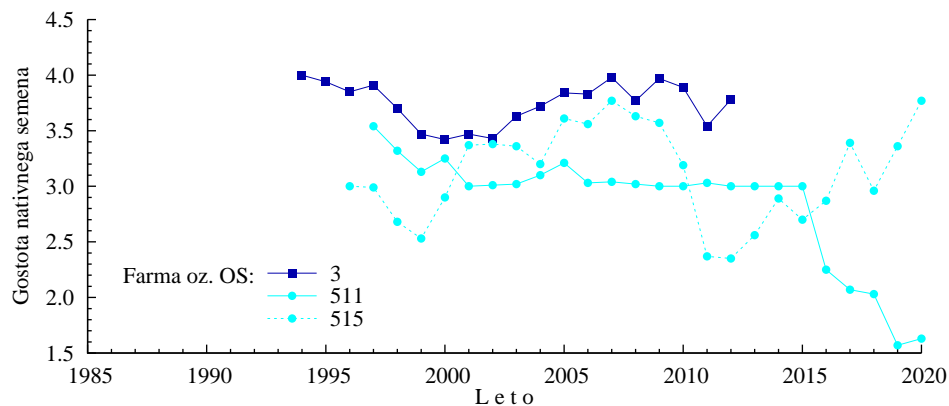
Slika 7: Gostota nativnega semena merjascev slovenski veliki beli prašič na farmah in osemenjevalnih središčih po letih



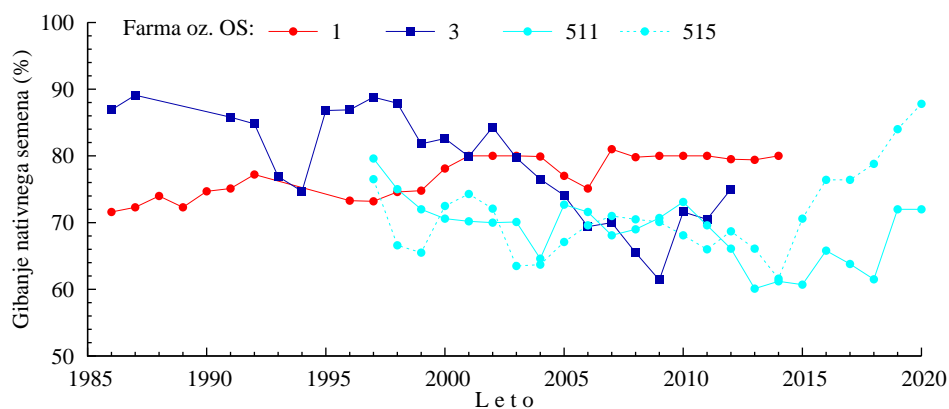
Slika 8: Gostota nativnega semena merjascev pietren na farmah in osemenjevalnih središčih po letih



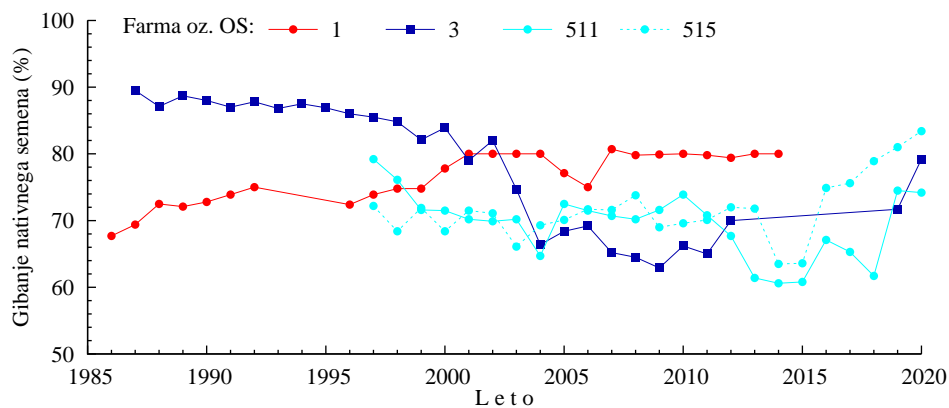
Slika 9: Gostota nativnega semena merjascev slovenski mesni landras na farmah in osemenjevalnih središčih po letih



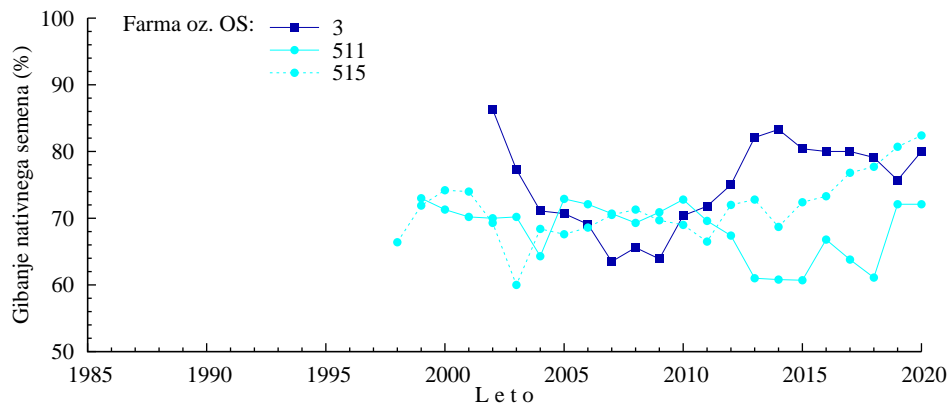
Slika 10: Gostota nativnega semena merjascev hibrida 54 na farmah in osemenjevalnih središčih po letih



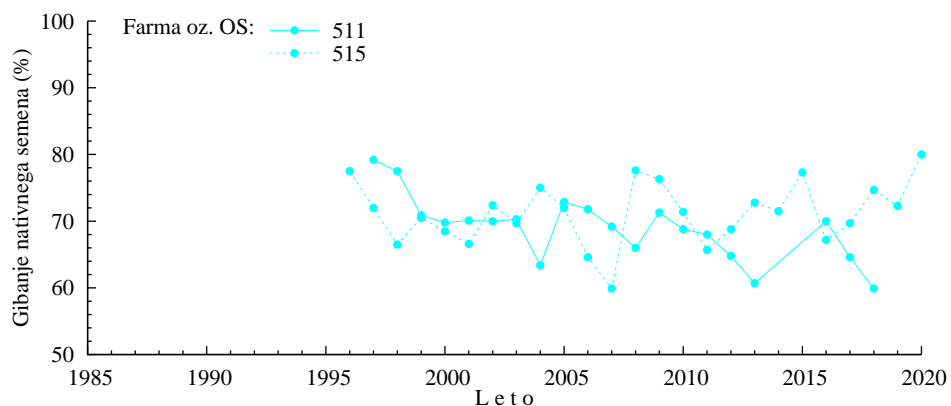
Slika 11: Gibanje nativnega semena merjascev slovenski landras na farmah in osemenjevalnih središčih po letih



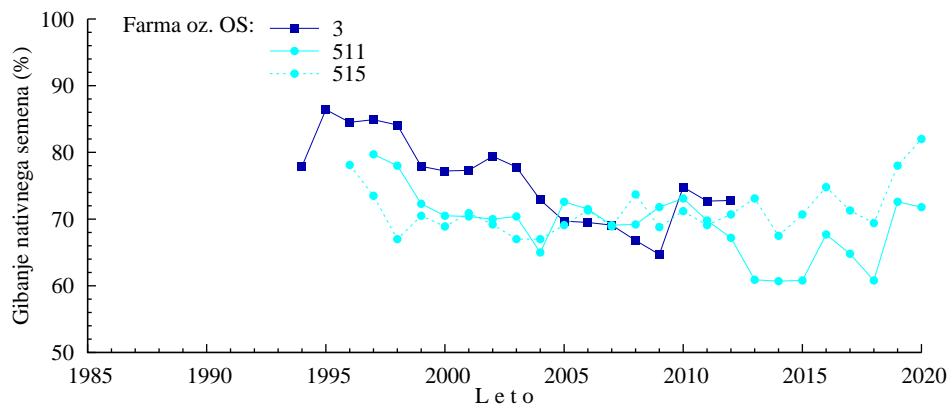
Slika 12: Gibanje nativnega semena merjascev slovenski veliki beli prašič na farmah in osemenjevalnih središčih po letih



Slika 13: Gibanje nativnega semena merjascev pietren na farmah in osemenjevalnih središčih po letih

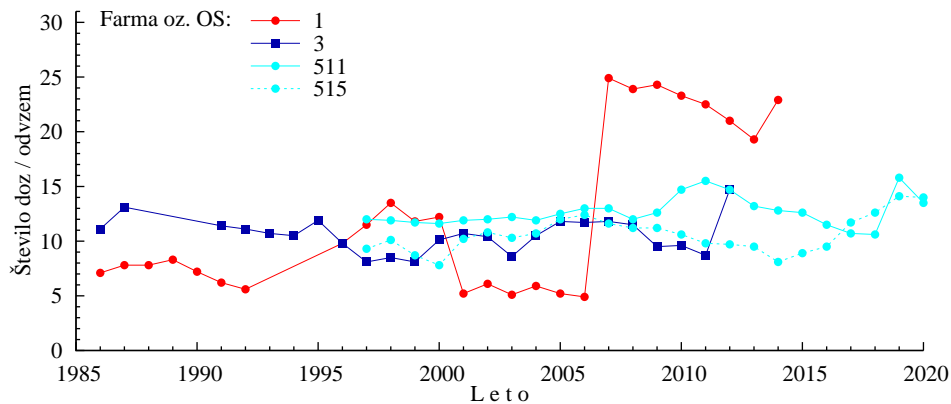


Slika 14: Gibanje nativnega semena merjascev slovenski mesni landras na farmah in osemenjevalnih središčih po letih

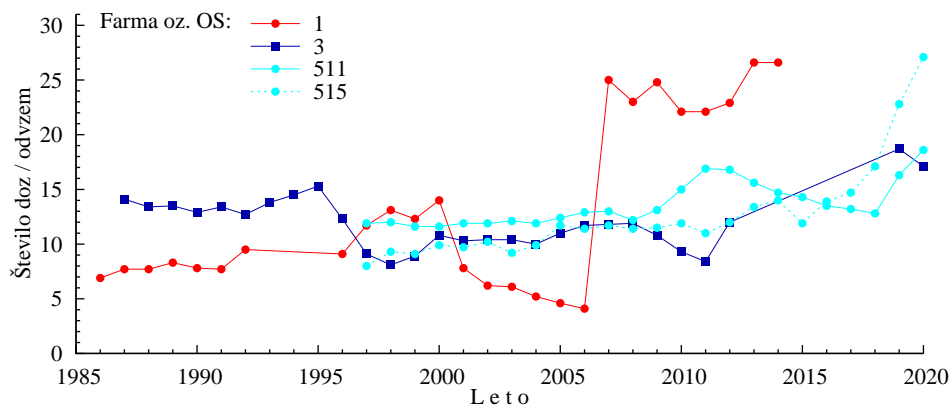


Slika 15: Gibanje nativnega semena merjascev hibrida 54 na farmah in osemenjevalnih središčih po letih

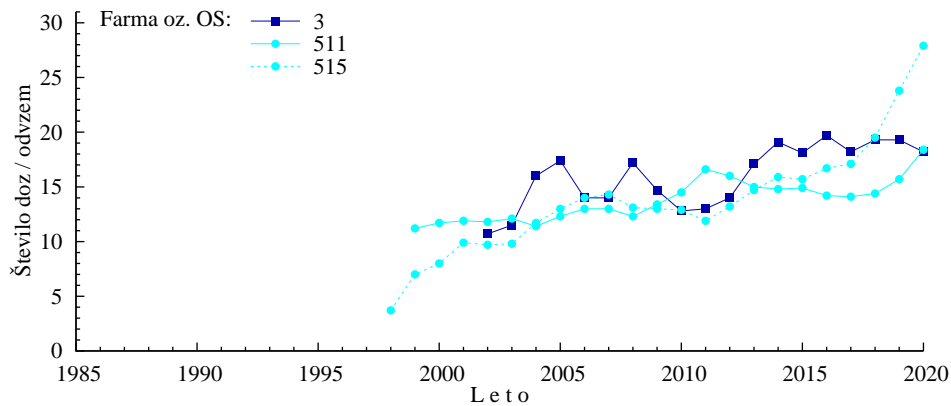




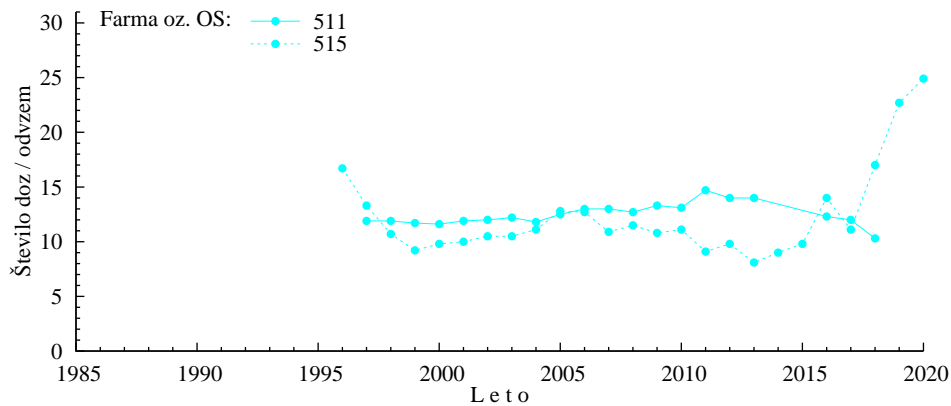
Slika 16: Število doz na odvzem semena merjascev slovenski landras na farmah in osemenjevalnih središčih po letih



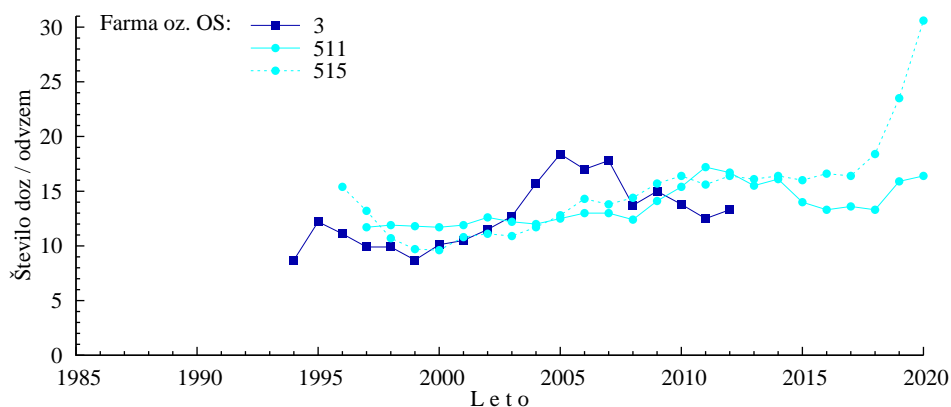
Slika 17: Število doz na odvzem semena merjascev slovenski veliki beli prašič na farmah in osemenjevalnih središčih po letih



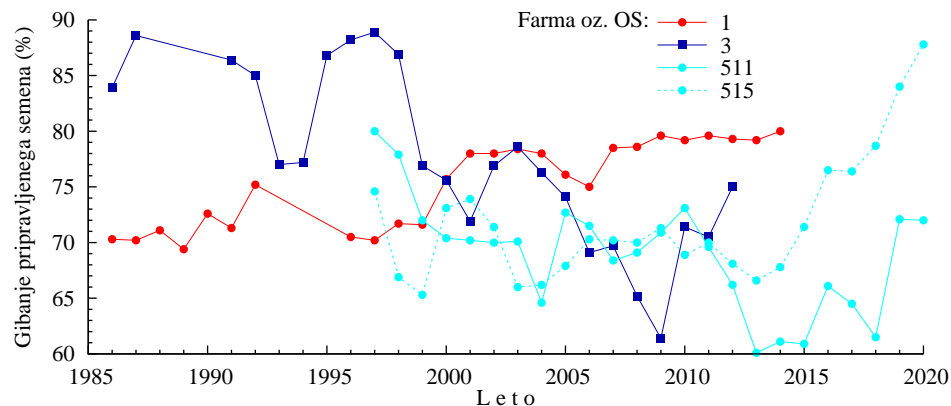
Slika 18: Število doz na odvzem semena merjascev pietren na farmah in osemenjevalnih središčih po letih



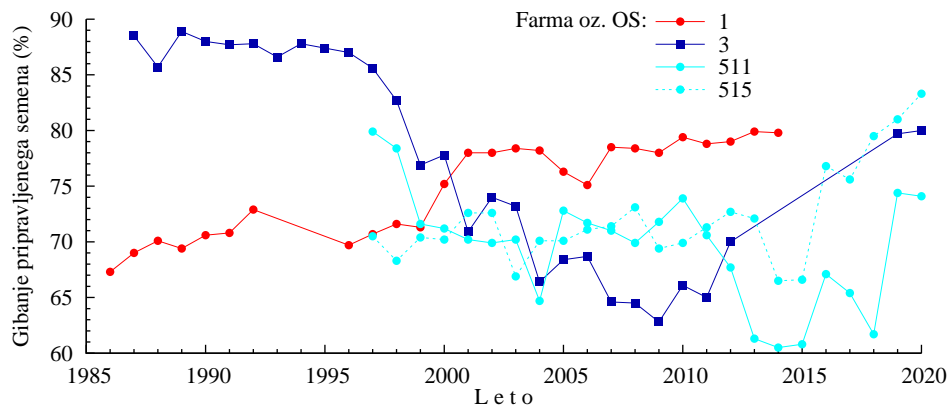
Slika 19: Število doz na odvzem semena merjascev slovenski mesni landras na farmah in osemenjevalnih središčih po letih



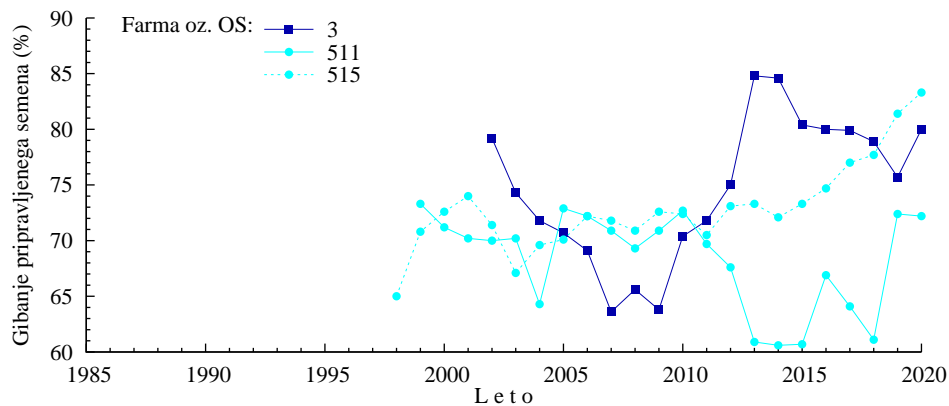
Slika 20: Število doz na odvzem semena merjascev hibrida 54 na farmah in osemenjevalnih središčih po letih



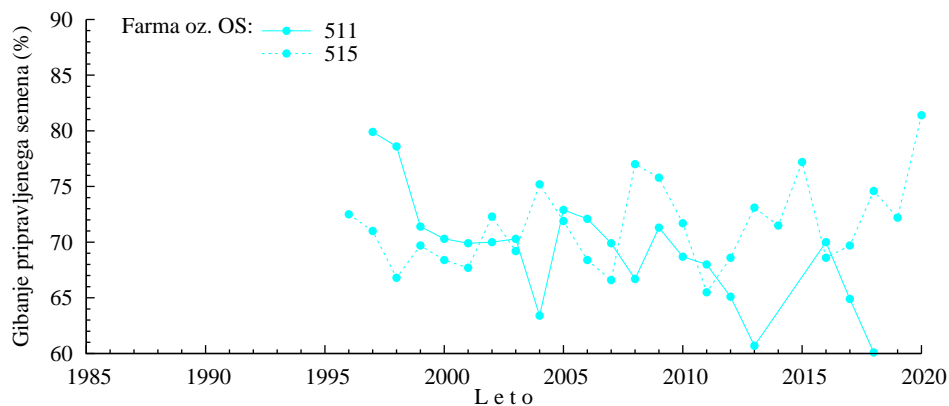
Slika 21: Gibanje pripravljene semena merjascev slovenski landras na farmah in osemenjevalnih središčih po letih



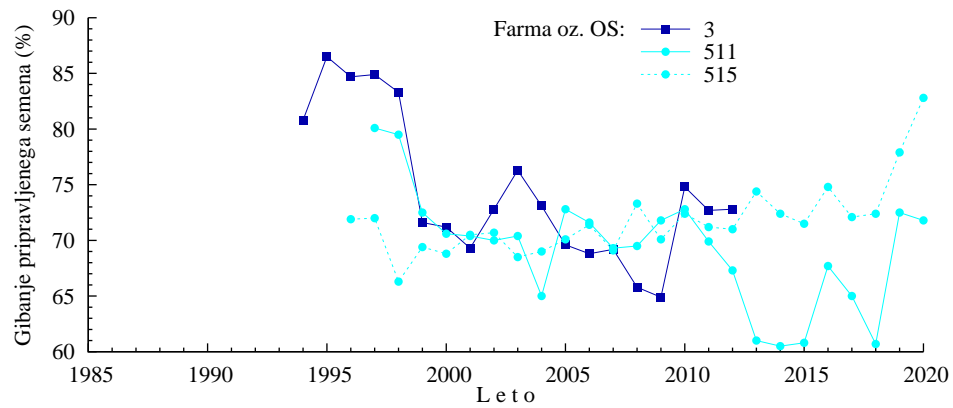
Slika 22: Gibanje pripravljene semena merjascev slovenski veliki beli prašič na farmah in osemenjevalnih središčih po letih



Slika 23: Gibanje pripravljene semena merjascev pietren na farmah in osemenjevalnih središčih po letih



Slika 24: Gibanje pripravljene semena merjascev slovenski mesni landras na farmah in osemenjevalnih središčih po letih



Slika 25: Gibanje pripravljene semena merjascev hibrida 54 na farmah in osemenjevalnih središčih po letih