



# ANALIZA LIBIDA IN MERITEV LASTNOSTI SEMENA MERJASCEV V LETU 2021

Dokument št. 17-1/2022

OS BAKOVCI  
LJUTOMER

OS PTUJ

VODENJE REPRODUKCIJE NA FARMAH  
IN OSEMENJEVALNIH CENTROV:

Darja ANTOLIN, dipl. inž. zoot.  
Stanislav KORPAR, dr. vet. med.  
mag. Branko BELEC, dr. vet. med.

OBDELAVA IN OCENA REZULTATOV:

Prof. dr. Milena KOVAČ  
Doc. dr. Špela MALOVRH  
Asist. Anita ULE, mag. inž. zoot.  
Suzana KRHLANKO, dipl. inž. kmet. zoot.  
Karmen LOŽAR, dipl. inž. zoot.  
Irena ULE  
Stanka PAVLIN

DOMŽALE, april 2022

# Kazalo

<b>1</b>	<b>Analiza libida in meritev lastnosti semena merjascev po genotipih v letu 2021</b>	<b>8</b>
	- slovenski landras . . . . .	9
	- slovenski veliki beli prašič . . . . .	9
	- durok . . . . .	9
	- pietren . . . . .	9
	- slovenski mesni landras . . . . .	10
	- hibrid 43 . . . . .	10
	- hibrid 54 . . . . .	10
	- krškopoljski prašič . . . . .	10
	- genotipi skupaj . . . . .	10
<b>2</b>	<b>Trajanje izkoriščanja merjascev na farmi od leta 1986</b>	<b>11</b>
<b>3</b>	<b>Analiza libida in meritev lastnosti semena merjascev po farmah v letu 2021</b>	<b>13</b>
	- Ljutomer . . . . .	14
	- Osemenjevalno središče Ptuj . . . . .	14
	- Osemenjevalno središče Bakovci . . . . .	15
	- farme skupaj . . . . .	15
<b>4</b>	<b>Analiza libida in meritev lastnosti semena merjascev - po farmah, genotipih in mesecih v letu 2021</b>	<b>16</b>
	- Ljutomer - pietren . . . . .	17
	- Osemenjevalno središče Ptuj - slovenski landras . . . . .	18
	- Osemenjevalno središče Ptuj - slovenski veliki beli prašič . . . . .	19
	- Osemenjevalno središče Ptuj - durok . . . . .	20
	- Osemenjevalno središče Ptuj - pietren . . . . .	21
	- Osemenjevalno središče Ptuj - hibrid 54 . . . . .	22
	- Osemenjevalno središče Ptuj - krškopoljski prašič . . . . .	23
	- Osemenjevalno središče Bakovci - slovenski landras . . . . .	24
	- Osemenjevalno središče Bakovci - slovenski veliki beli prašič . . . . .	25
	- Osemenjevalno središče Bakovci - durok . . . . .	26
	- Osemenjevalno središče Bakovci - hibrid 43 . . . . .	27
	- Osemenjevalno središče Bakovci - pietren . . . . .	28
	- Osemenjevalno središče Bakovci - hibrid 54 . . . . .	29
	- Osemenjevalno središče Bakovci - slovenski mesni landras . . . . .	30
	- Osemenjevalno središče Bakovci - krškopoljski prašič . . . . .	31
<b>5</b>	<b>Analiza libida in meritev lastnosti semena merjascev po farmah in letih</b>	<b>32</b>
	- Ljutomer . . . . .	33
	- Ljutomer . . . . .	34
	- Osemenjevalno središče Ptuj . . . . .	35
	- Osemenjevalno središče Bakovci . . . . .	36
	- farme skupaj . . . . .	37
	- farme skupaj . . . . .	38
<b>6</b>	<b>Analiza libida in meritev lastnosti semena merjascev po farmah, genotipih in letih</b>	<b>39</b>
	- Ljutomer - pietren . . . . .	40
	- Osemenjevalno središče Ptuj - slovenski landras . . . . .	41
	- Osemenjevalno središče Ptuj - slovenski veliki beli prašič . . . . .	42
	- Osemenjevalno središče Ptuj - durok . . . . .	43
	- Osemenjevalno središče Ptuj - pietren . . . . .	44
	- Osemenjevalno središče Ptuj - hibrid 54 . . . . .	45
	- Osemenjevalno središče Ptuj - krškopoljski prašič . . . . .	46
	- Osemenjevalno središče Bakovci - slovenski landras . . . . .	47
	- Osemenjevalno središče Bakovci - slovenski veliki beli prašič . . . . .	48
	- Osemenjevalno središče Bakovci - durok . . . . .	49
	- Osemenjevalno središče Bakovci - hibrid 43 . . . . .	50
	- Osemenjevalno središče Bakovci - pietren . . . . .	51

- Osemenjevalno središče Bakovci - hibrid 54 . . . . .	52
- Osemenjevalno središče Bakovci - slovenski mesni landras . . . . .	53
- Osemenjevalno središče Bakovci - krškopoljski prašič . . . . .	54
<b>7 Grafični prikaz podatkov semena merjascev po genotipih po letih</b>	<b>55</b>

## Tabele

1	Število plemenskih merjascev za osemenje v letu 2021 . . . . .	6
2	Pasemska struktura plemenskih merjascev za osemenje v letu 2021 . . . . .	6
3	Analiza vzrokov izločitev plemenskih merjascev po genotipih v letu 2021 . . . . .	7
4	Analiza vzrokov izločitev plemenskih merjascev po genotipih od leta 1986 dalje . . . . .	8
6	Trajanje izkoriščanja merjascev na farmi Ljutomer . . . . .	13
11	Trajanje izkoriščanja merjascev na osemenjevalnem središču Ptuj . . . . .	13
12	Trajanje izkoriščanja merjascev na osemenjevalnem središču Bakovci . . . . .	14
13	Trajanje izkoriščanja merjascev na farmah skupaj . . . . .	14

## Slike

1	Količina semena merjascev slovenski landras na farmah in osemenjevalnih središčih po letih . . . . .	56
2	Količina semena merjascev slovenski veliki beli prašič na farmah in osemenjevalnih središčih po letih . . . . .	56
3	Količina semena merjascev pietren na farmah in osemenjevalnih središčih po letih . . . . .	56
4	Količina semena merjascev slovenski mesni landras na farmah in osemenjevalnih središčih po letih . . . . .	57
5	Količina semena merjascev hibrida 54 na farmah in osemenjevalnih središčih po letih . . . . .	57
6	Gostota nativnega semena merjascev slovenski landras na farmah in osemenjevalnih središčih po letih . . . . .	57
7	Gostota nativnega semena merjascev slovenski veliki beli prašič na farmah in osemenjevalnih središčih po letih . . . . .	58
8	Gostota nativnega semena merjascev pietren na farmah in osemenjevalnih središčih po letih . . . . .	58
9	Gostota nativnega semena merjascev slovenski mesni landras na farmah in osemenjevalnih središčih po letih . . . . .	58
10	Gostota nativnega semena merjascev hibrida 54 na farmah in osemenjevalnih središčih po letih . . . . .	59
11	Gibanje nativnega semena merjascev slovenski landras na farmah in osemenjevalnih središčih po letih . . . . .	59
12	Gibanje nativnega semena merjascev slovenski veliki beli prašič na farmah in osemenjevalnih središčih po letih . . . . .	59
13	Gibanje nativnega semena merjascev pietren na farmah in osemenjevalnih središčih po letih . . . . .	60
14	Gibanje nativnega semena merjascev slovenski mesni landras na farmah in osemenjevalnih središčih po letih . . . . .	60
15	Gibanje nativnega semena merjascev hibrida 54 na farmah in osemenjevalnih središčih po letih . . . . .	60
16	Število doz na odvzem semena merjascev slovenski landras na farmah in osemenjevalnih središčih po letih . . . . .	61
17	Število doz na odvzem semena merjascev slovenski veliki beli prašič na farmah in osemenjevalnih središčih po letih . . . . .	61
18	Število doz na odvzem semena merjascev pietren na farmah in osemenjevalnih središčih po letih . . . . .	61
19	Število doz na odvzem semena merjascev slovenski mesni landras na farmah in osemenjevalnih središčih po letih . . . . .	62
20	Število doz na odvzem semena merjascev hibrida 54 na farmah in osemenjevalnih središčih po letih . . . . .	62
21	Gibanje pripravljenega semena merjascev slovenski landras na farmah in osemenjevalnih središčih po letih . . . . .	62
22	Gibanje pripravljenega semena merjascev slovenski veliki beli prašič na farmah in osemenjevalnih središčih po letih . . . . .	63
23	Gibanje pripravljenega semena merjascev pietren na farmah in osemenjevalnih središčih po letih . . . . .	63
24	Gibanje pripravljenega semena merjascev slovenski mesni landras na farmah in osemenjevalnih središčih po letih . . . . .	63
25	Gibanje pripravljenega semena merjascev hibrida 54 na farmah in osemenjevalnih središčih po letih . . . . .	64

Tabela 1: Število plemenskih merjascev za osemenjevanje v letu 2021

Farma	Število merjascev	Delež (%)	
Ljutomer	1	2.0	
OS Ptuj	22	43.1	
OS Bakovci	28	54.9	
Skupaj	51		

Tabela 2: Pasemska struktura plemenskih merjascev za osemenjevanje v letu 2021

Oznaka	G e n o t i p	Število merjascev	Delež (%)
11	Slovenski landras	5	9.8
22	Slovenski veliki beli prašič	8	15.7
33	Durok	3	5.9
43	Hibrid 43	1	2.0
44	Pietren	24	47.1
54	Hibrid 54	7	13.7
55	Slovenski mesni landras	1	2.0
88	Krškopoljski prašič	2	3.9
	Skupaj	51	

Tabela 3: Analiza vzrokov izločitev plemenskih merjascev po genotipih v letu 2021

Vzrok izločitve	Slovenski landras		Slovenski veliki beli prašič		Pietren		Slovenski mesni landras		Krškopoljski prašič		Hibridi skupaj		Skupaj	
	Štev.	%	Štev.	%	Štev.	%	Štev.	%	Štev.	%	Štev.	%	Štev.	%
Pogin	1	50.0			3	42.9							4	30.8
Starost	1	50.0									1	33.3	2	15.4
Kakovost semena					3	42.9					2	66.7	6	46.2
Noge					1	14.3							1	7.7
Skupaj	2	15.4			7	53.8					3	23.1	13	100.0

Tabela 4: Analiza vzrokov izločitve plemenskih merjascev po genotipih od leta 1986 dalje

Vzrok izločitve	Slovenski landras		Slovenski veliki beli prašič		Durok		Pietren		Slovenski mesni landras		Krškopoljski prašič		Hibridi skupaj		Skupaj	
	Štev.	%	Štev.	%	Štev.	%	Štev.	%	Štev.	%	Štev.	%	Štev.	%	Štev.	%
Pogin	163	19.4	179	19.6	100	31.8	110	25.5	71	11.8			74	15.4	698	19.4
Zakol v sili	38	4.5	75	8.2	7	2.2	9	2.1	65	10.8			6	1.3	202	5.6
Plodnost	13	1.5	25	2.7	4	1.3	3	.7	8	1.3			7	1.5	60	1.7
Podp.pl.vrednost	25	3.0	22	2.4	7	2.2	34	7.9	34	5.6			30	6.3	152	4.2
Zunanost	32	3.8	21	2.3	9	2.9	3	.7	18	3.0			2	.4	86	2.4
Ded.napake	3	.4	1	.1											4	.1
Starost	72	8.6	80	8.8	42	13.4	23	5.3	33	5.5	1	33.3	52	10.9	312	8.6
Libido	156	18.6	117	12.8	42	13.4	47	10.9	113	18.7	1	33.3	65	13.6	551	15.3
Kakovost semena	180	21.4	240	26.3	49	15.6	108	25.0	175	29.0			112	23.4	864	24.0
Spolni organi			1	.1	1	.3							3	.6	5	.1
Noge	77	9.2	55	6.0	22	7.0	47	10.9	36	6.0			47	9.8	284	7.9
Bolezen	19	2.3	26	2.9	13	4.1	15	3.5	16	2.6			15	3.1	104	2.9
Ostalo (40)			2	.2					2	.3			34	7.1	38	1.1
Prekomerna telesna masa			1	.1			1	.2							2	.1
Zmanjševanje pl. črede	13	1.5	17	1.9			18	4.2	3	.5			1	.2	52	1.4
Odsluženi iskači	1	.1	1	.1	1	.3	1	.2	1	.2					5	.1
MHS	4	.5	2	.2					1	.2					7	.2
Omejena prodaja													1	.2	1	.0
Prodaja	12	1.4	8	.9	3	1.0			3	.5	1	33.3	11	2.3	38	1.1
Drugi vzroki (99)	32	3.8	39	4.3	14	4.5	13	3.0	25	4.1			19	4.0	142	3.9
Skupaj	840	23.3	912	25.3	314	8.7	432	12.0	604	16.7	3	.1	479	13.3	3607	100.0

## 1 Analiza libida in meritev lastnosti semena merjascev po genotipih v letu 2021



## ANALIZA LIBIDA IN MERITEV LASTNOSTI SEMENA MERJASCEV PO FARMAH IN GENOTIPIH

v obdobju od 1.1.2021 do 31.12.2021 (vsi odvzemi)

<b>Slovenski landras</b>	Št. odv.	Ne skoči (%)	Ne skoči št.	Li-bi-do	Kol.ejak. (ml)	Gostota nativnega semena	Valo-vanje	Giba-nje (%)	Mrtvih sem. (%)	Morfološko norm.sem. (%)	Upora-bnost (%)	Količina prip.sem. (ml)	Štev. doz	Gibanje prip.sem. (%)
Farma														
OS Ptuj	63	.00	0	2.79	207	1.90		76.2	11.7		100.0	1422	14.2	76.2
OS Bakovci	42	.00	0	3.88	247	3.88		85.7	5.7		100.0	790	8.7	86.1
Skupaj	105	.00	0	3.23	223	2.70		80.0	9.3		100.0	1169	12.0	80.1

<b>Slovenski veliki beli prašič</b>	Št. odv.	Ne skoči (%)	Ne skoči št.	Li-bi-do	Kol.ejak. (ml)	Gostota nativnega semena	Valo-vanje	Giba-nje (%)	Mrtvih sem. (%)	Morfološko norm.sem. (%)	Upora-bnost (%)	Količina prip.sem. (ml)	Štev. doz	Gibanje prip.sem. (%)
Farma														
OS Ptuj	242	.00	0	3.23	221	1.81		75.2	12.3		97.5	1891	18.9	75.5
OS Bakovci	108	.00	0	3.73	320	3.13		80.8	7.1		99.1	2547	28.1	81.5
Skupaj	350	.00	0	3.38	252	2.22		76.9	10.7		98.0	2096	21.8	77.4

<b>Durok</b>	Št. odv.	Ne skoči (%)	Ne skoči št.	Li-bi-do	Kol.ejak. (ml)	Gostota nativnega semena	Valo-vanje	Giba-nje (%)	Mrtvih sem. (%)	Morfološko norm.sem. (%)	Upora-bnost (%)	Količina prip.sem. (ml)	Štev. doz	Gibanje prip.sem. (%)
Farma														
OS Ptuj	46	.00	0	2.67	175	1.65		74.9	12.1		100.0	952	9.5	75.2
OS Bakovci	40	.00	0	3.98	167	3.55		78.8	7.8		97.5	1064	11.7	81.2
Skupaj	86	.00	0	3.28	172	2.53		76.7	10.1		98.8	1003	10.5	77.9

<b>Pietren</b>	Št. odv.	Ne skoči (%)	Ne skoči št.	Li-bi-do	Kol.ejak. (ml)	Gostota nativnega semena	Valo-vanje	Giba-nje (%)	Mrtvih sem. (%)	Morfološko norm.sem. (%)	Upora-bnost (%)	Količina prip.sem. (ml)	Štev. doz	Gibanje prip.sem. (%)
Farma														
Farma Ljutomer	10	.00	0	4.00	238	4.00		80.0			100.0	1870	18.7	80.0
OS Ptuj	380	.00	0	3.16	249	1.65		73.6	12.8		95.5	2000	20.1	74.7
OS Bakovci	464	.00	0	3.98	275	3.28		85.0	5.8		94.2	2560	28.1	84.8
Skupaj	854	.00	0	3.61	263	2.58		79.9	9.0		94.8	2300	24.4	80.2

## ANALIZA LIBIDA IN MERITEV LASTNOSTI SEMENA MERJASCEV PO FARMAH IN GENOTIPIH

v obdobju od 1.1.2021 do 31.12.2021 (vsi odvzemi)

<b>Slovenski mesni landras</b>	Št. odv.	Ne skoči (%)	Ne skoči št.	Li-bi-do	Kol.ejak. (ml)	Gostota nativnega semena	Valo-vanje	Giba-nje (%)	Mrtvih sem. (%)	Morfološko norm.sem. (%)	Upora-bnost (%)	Količina prip.sem. (ml)	Štev. doz	Gibanje prip.sem. (%)
Farma														
OS Bakovci	34	.00	0	4.00	332	3.09		80.6	7.1		100.0	2449	27.1	83.2
Skupaj	34	.00	0	4.00	332	3.09		80.6	7.1		100.0	2449	27.1	83.2
<b>Hibrid 43</b>	Št. odv.	Ne skoči (%)	Ne skoči št.	Li-bi-do	Kol.ejak. (ml)	Gostota nativnega semena	Valo-vanje	Giba-nje (%)	Mrtvih sem. (%)	Morfološko norm.sem. (%)	Upora-bnost (%)	Količina prip.sem. (ml)	Štev. doz	Gibanje prip.sem. (%)
Farma														
OS Bakovci	10	.00	0	4.00	195	3.90		81.0	9.0		100.0	2287	25.3	74.0
Skupaj	10	.00	0	4.00	195	3.90		81.0	9.0		100.0	2287	25.3	74.0
<b>Hibrid 54</b>	Št. odv.	Ne skoči (%)	Ne skoči št.	Li-bi-do	Kol.ejak. (ml)	Gostota nativnega semena	Valo-vanje	Giba-nje (%)	Mrtvih sem. (%)	Morfološko norm.sem. (%)	Upora-bnost (%)	Količina prip.sem. (ml)	Štev. doz	Gibanje prip.sem. (%)
Farma														
OS Ptuj	147	.00	0	3.05	228	1.76		74.3	12.5		97.3	1776	17.8	74.8
OS Bakovci	136	.00	0	3.90	304	3.32		79.2	7.1		94.9	2715	29.9	82.9
Skupaj	283	.00	0	3.46	264	2.52		76.7	9.9		96.1	2221	23.5	78.6
<b>Krškopoljski prašič</b>	Št. odv.	Ne skoči (%)	Ne skoči št.	Li-bi-do	Kol.ejak. (ml)	Gostota nativnega semena	Valo-vanje	Giba-nje (%)	Mrtvih sem. (%)	Morfološko norm.sem. (%)	Upora-bnost (%)	Količina prip.sem. (ml)	Štev. doz	Gibanje prip.sem. (%)
Farma														
OS Ptuj	47	.00	0	3.15	178	1.98		75.9	11.8		100.0	921	9.2	75.9
OS Bakovci	42	.00	0	4.00	239	3.86		82.5	6.9		100.0	658	7.3	84.6
Skupaj	89	.00	0	3.55	207	2.87		79.0	9.5		100.0	797	8.3	80.0
<b>Genotipi skupaj</b>	Št. odv.	Ne skoči (%)	Ne skoči št.	Li-bi-do	Kol.ejak. (ml)	Gostota nativnega semena	Valo-vanje	Giba-nje (%)	Mrtvih sem. (%)	Morfološko norm.sem. (%)	Upora-bnost (%)	Količina prip.sem. (ml)	Štev. doz	Gibanje prip.sem. (%)
Farma														
Farma Ljutomer	10	.00	0	4.00	238	4.00		80.0			100.0	1870	18.7	80.0
OS Ptuj	925	.00	0	3.11	228	1.75		74.5	12.5		97.1	1785	17.9	75.1
OS Bakovci	876	.00	0	3.93	278	3.34		83.0	6.4		95.9	2321	25.5	83.8
Skupaj	1811	.00	0	3.51	252	2.54		78.6	9.5		96.5	2043	21.6	79.3

## 2 Trajanje izkoriščanja merjascev na farmi od leta 1986

Trajanje izkoriščanja merjascev na farmi Ljutomer od leta 1986 do leta 2021

Genotip	Število živali	SO (dni)	SIS (dni)	SZS (dni)	SI (dni)	DOS (dni)	D1Z (dni)	D1I (dni)	DZI (dni)
Slovenski landras	12	162.9	271.8	1172.1	1250.9	110.1	900.3	979.1	78.8
Slovenski veliki beli prašič	19	165.9	313.3	1337.3	1383.0	137.8	1024.0	1069.7	45.7
Durok	3	159.0	227.0	764.7	817.0	68.0	537.7	590.0	52.3
Pietren	11	166.0	285.9	1341.0	1393.5	52.0	1055.1	1107.5	52.5
Hibrid 54	29	159.4	243.5	1123.7	1222.7	84.7	880.2	979.2	99.0
Slovenski mesni landras	16	168.4	286.5	1161.1	1213.9	121.9	874.6	927.4	52.8
Linija 78	8		428.5	1490.3	1523.3		1061.8	1094.8	33.0
Linija 79	4		285.5	771.5	824.8		486.0	539.3	53.3
Skupaj	102	163.2	286.8	1202.9	1269.0	106.2	916.0	982.1	66.1

Trajanje izkoriščanja merjascev na osemenjevalnem središču Ptuj od leta 1986 do leta 2021

Genotip	Število živali	SO (dni)	SIS (dni)	SZS (dni)	SI (dni)	DOS (dni)	D1Z (dni)	D1I (dni)	DZI (dni)
Slovenski landras	43	153.8	352.1	1136.0	1274.0	254.8	784.0	920.0	123.3
Slovenski veliki beli prašič	48	156.7	307.1	1153.2	1219.1	172.2	846.1	923.6	59.7
Durok	13	150.2	293.6	1028.1	1166.4	106.2	734.5	873.0	143.3
Hibrid 43	2		498.0	1073.0	1086.0		575.0	588.0	13.0
Pietren	59	189.0	336.7	1126.8	1269.0	71.4	790.1	933.7	115.8
Hibrid 54	34	159.8	337.6	1243.1	1282.3	168.8	905.5	953.5	62.7
Slovenski mesni landras	27	161.4	349.1	1109.1	1172.7	221.2	760.0	823.6	63.6
Hibrid 74	4		270.5	1448.5	1562.0		1178.0	1291.5	113.5
Krškopoljski prašič	2		306.0	846.0	820.0		540.0		
Nem. landrace v tipu A	3		333.3	1756.7	1896.7		1423.3	1563.3	140.0
Skupaj	235	160.3	332.6	1153.9	1254.8	183.7	821.3	927.1	92.9

## Trajanje izkoriščanja merjascev na osemenjevalnem središču Bakovci od leta 1986 do leta 2021

Genotip	Število živali	SO (dni)	S1S (dni)	SZS (dni)	SI (dni)	DOS (dni)	D1Z (dni)	D1I (dni)	DZI (dni)
Slovenski landras	31	157.1	274.4	804.3	842.3	127.1	529.9	574.8	27.5
Slovenski veliki beli prašič	35	155.2	256.8	1054.3	1073.2	116.3	797.5	828.4	14.6
Duroc	11	158.9	227.4	709.1	742.8	63.6	481.7	515.2	16.2
Hibrid 43	2		231.5	1388.5	1429.0		1157.0	1197.5	40.5
Pietren	64	185.9	255.3	968.0	1053.1	82.1	712.7	795.5	16.9
Hibrid 54	40	159.9	263.3	1160.2	1199.7	119.0	896.9	934.5	15.6
Slovenski mesni landras	20	155.6	269.2	909.0	920.6	120.8	639.8	684.4	13.7
Hibrid 74	6		393.5	1369.0	1392.5		975.5	999.0	23.5
Krškopoljski prašič	3		271.3	1284.3	1576.5		1013.0	1297.5	34.5
Skupaj	212	161.2	263.6	995.3	1042.5	109.4	731.7	785.4	18.2

## Trajanje izkoriščanja merjascev na farmah skupaj od leta 1986 do leta 2021

Genotip	Število živali	SO (dni)	S1S (dni)	SZS (dni)	SI (dni)	DOS (dni)	D1Z (dni)	D1I (dni)	DZI (dni)
Slovenski landras	843	155.6	305.8	770.1	837.1	148.8	464.2	535.6	67.0
Slovenski veliki beli prašič	920	162.2	308.3	835.0	887.9	146.7	526.6	579.2	56.3
Duroc	316	160.4	272.5	704.5	805.6	95.6	432.0	537.4	102.6
Hibrid 37	4		386.8	386.8	847.3		.0	851.5	851.5
Hibrid 43	10		291.3	899.7	950.7		608.4	659.4	51.0
Pietren	448	196.2	314.7	920.9	988.8	152.3	606.3	673.1	59.8
Hibrid 54	253	163.0	308.6	988.2	1023.6	149.1	679.5	711.9	39.3
Slovenski mesni landras	605	168.1	316.7	907.2	947.0	149.7	590.4	631.8	39.9
Hibrid 74	25		308.3	1042.1	1089.8		733.8	848.7	49.3
Linija 78	28		300.9	1054.7	1060.9		753.8	721.0	26.4
Linija 79	43		271.2	679.3	768.0		408.2	600.1	200.6
Linija 82	15		265.9	606.8	650.0		340.9	386.8	60.0
Linija 84	3		286.7	745.7	760.0		459.0	473.3	14.3
Linija 86	2		254.0	994.5	1001.0		740.5	747.0	6.5
Krškopoljski prašič	5		285.2	1109.0	1324.3		823.8	1297.5	34.5
Linija 89	20		277.0	621.7	721.0		344.7	444.3	132.3
Nem. landrace v tipu A	3		333.3	1756.7	1896.7		1423.3	1563.3	140.0
H2	3		339.0	512.3	545.7		173.3		
Skupaj	3546	163.9	305.9	841.7	901.0	143.6	535.8	598.7	61.1

- SO - starost merjascev ob odbiri  
S1S - starost merjascev ob prvem zabeleženem skoku na farmi  
SZS - starost merjascev ob zadnjem zabeleženem skoku na farmi  
SI - starost merjascev ob izločitvi  
DOS - doba od odbire do prvega zabeleženega skoka na farmi  
D1Z - doba od prvega do zadnjega zabeleženega skoka na farmi  
D1I - doba od prvega zabeleženega skoka na farmi do izločitve  
DZI - doba od zadnjega zabeleženega skoka na farmi do izločitve

### **3 Analiza libida in meritev lastnosti semena merjascev po farmah v letu 2021**

**ANALIZA LIBIDA IN MERITEV LASTNOSTI SEMENA PO GENOTIPIH MERJASCEV**  
v obdobju od 1.1.2021 do 31.12.2021 (vsi odvzemi)

<b>Farma Ljutomer</b>	Ne	Ne	Li-	Kol.	Gostota	Valo-	Giba-	Mrtvih	Morfološko	Upora-	Količina	Štev.	Gibanje
Genotip	Št. odv.	skoči (%)	skoči št.	bi-do	ejak. (ml)	nativnega semena	nje (%)	sem. (%)	norm.sem. (%)	bnost (%)	prip.sem. (ml)	doz	prip.sem. (%)
Pietren	10	.00	0	4.00	238	4.00	80.0			100.0	1870	18.7	80.0
Skupaj	10	.00	0	4.00	238	4.00	80.0			100.0	1870	18.7	80.0
<b>OS Ptuj</b>	Ne	Ne	Li-	Kol.	Gostota	Valo-	Giba-	Mrtvih	Morfološko	Upora-	Količina	Štev.	Gibanje
Genotip	Št. odv.	skoči (%)	skoči št.	bi-do	ejak. (ml)	nativnega semena	nje (%)	sem. (%)	norm.sem. (%)	bnost (%)	prip.sem. (ml)	doz	prip.sem. (%)
Slovenski landras	63	.00	0	2.79	207	1.90	76.2	11.7		100.0	1422	14.2	76.2
Slovenski veliki beli prašič	242	.00	0	3.23	221	1.81	75.2	12.3		97.5	1891	18.9	75.5
Durok	46	.00	0	2.67	175	1.65	74.9	12.1		100.0	952	9.5	75.2
Pietren	380	.00	0	3.16	249	1.65	73.6	12.8		95.5	2000	20.1	74.7
Hibrid 54	147	.00	0	3.05	228	1.76	74.3	12.5		97.3	1776	17.8	74.8
Krškopoljski prašič	47	.00	0	3.15	178	1.98	75.9	11.8		100.0	921	9.2	75.9
Skupaj	925	.00	0	3.11	228	1.75	74.5	12.5		97.1	1785	17.9	75.1

**ANALIZA LIBIDA IN MERITEV LASTNOSTI SEMENA PO GENOTIPIH MERJASCEV**  
v obdobju od 1.1.2021 do 31.12.2021 (vsi odvzemi)

<b>OS Bakovci</b>	Ne	Ne	Li-	Kol.	Gostota	Valo-	Giba-	Mrtvih	Morfološko	Upora-	Količina	Štev.	Gibanje
Genotip	Št. odv.	skoči (%)	skoči št.	bi-do	ejak. (ml)	nativnega semena	nje (%)	sem. (%)	norm.sem. (%)	bnost (%)	prip.sem. (ml)	doz	prip.sem. (%)
Slovenski landras	42	.00	0	3.88	247	3.88	85.7	5.7		100.0	790	8.7	86.1
Slovenski veliki beli prašič	108	.00	0	3.73	320	3.13	80.8	7.1		99.1	2547	28.1	81.5
Durok	40	.00	0	3.98	167	3.55	78.8	7.8		97.5	1064	11.7	81.2
Hibrid 43	10	.00	0	4.00	195	3.90	81.0	9.0		100.0	2287	25.3	74.0
Pietren	464	.00	0	3.98	275	3.28	85.0	5.8		94.2	2560	28.1	84.8
Hibrid 54	136	.00	0	3.90	304	3.32	79.2	7.1		94.9	2715	29.9	82.9
Slovenski mesni landras	34	.00	0	4.00	332	3.09	80.6	7.1		100.0	2449	27.1	83.2
Krškopoljski prašič	42	.00	0	4.00	239	3.86	82.5	6.9		100.0	658	7.3	84.6
<b>Skupaj</b>	<b>876</b>	<b>.00</b>	<b>0</b>	<b>3.93</b>	<b>278</b>	<b>3.34</b>	<b>83.0</b>	<b>6.4</b>		<b>95.9</b>	<b>2321</b>	<b>25.5</b>	<b>83.8</b>

<b>SKUPAJ</b>	Ne	Ne	Li-	Kol.	Gostota	Valo-	Giba-	Mrtvih	Morfološko	Upora-	Količina	Štev.	Gibanje
Genotip	Št. odv.	skoči (%)	skoči št.	bi-do	ejak. (ml)	nativnega semena	nje (%)	sem. (%)	norm.sem. (%)	bnost (%)	prip.sem. (ml)	doz	prip.sem. (%)
Slovenski landras	105	.00	0	3.23	223	2.70	80.0	9.3		100.0	1169	12.0	80.1
Slovenski veliki beli prašič	350	.00	0	3.38	252	2.22	76.9	10.7		98.0	2096	21.8	77.4
Durok	86	.00	0	3.28	172	2.53	76.7	10.1		98.8	1003	10.5	77.9
Hibrid 43	10	.00	0	4.00	195	3.90	81.0	9.0		100.0	2287	25.3	74.0
Pietren	854	.00	0	3.61	263	2.58	79.9	9.0		94.8	2300	24.4	80.2
Hibrid 54	283	.00	0	3.46	264	2.52	76.7	9.9		96.1	2221	23.5	78.6
Slovenski mesni landras	34	.00	0	4.00	332	3.09	80.6	7.1		100.0	2449	27.1	83.2
Krškopoljski prašič	89	.00	0	3.55	207	2.87	79.0	9.5		100.0	797	8.3	80.0
<b>Skupaj</b>	<b>1811</b>	<b>.00</b>	<b>0</b>	<b>3.51</b>	<b>252</b>	<b>2.54</b>	<b>78.6</b>	<b>9.5</b>		<b>96.5</b>	<b>2043</b>	<b>21.6</b>	<b>79.3</b>

#### **4 Analiza libida in meritev lastnosti semena merjascev - po farmah, genotipih in mesecih v letu 2021**



## ANALIZA LIBIDA IN MERITEV LASTNOSTI SEMENA MERJASCEV PO MESECIH IN GENOTIPIH

v obdobju od 1.1.2021 do 31.12.2021 (vsi odvzemi)

<b>Farma Ljutomer Pietren</b>	Št. odv.	Ne skoči (%)	Ne skoči št.	Li- bi- do	Kol. ejak. (ml)	Gostota nativnega semena	Valo- vanje	Giba- nje (%)	Mrtvih sem. (%)	Morfološko norm.sem. (%)	Upora- bnost (%)	Količina prip.sem. (ml)	Štev. doz	Gibanje prip.sem. (%)
01/2021	2	.00	0	4.00	250	4.00		80.0			100.0	2000	20.0	80.0
02/2021	2	.00	0	4.00	250	4.00		80.0			100.0	2000	20.0	80.0
03/2021	1	.00	0	4.00	280	4.00		80.0			100.0	2000	20.0	80.0
04/2021	2	.00	0	4.00	250	4.00		80.0			100.0	2000	20.0	80.0
05/2021	2	.00	0	4.00	200	4.00		80.0			100.0	1550	15.5	80.0
06/2021	1	.00	0	4.00	200	4.00		80.0			100.0	1600	16.0	80.0
<b>Skupaj</b>	10	.00	0	4.00	238	4.00		80.0			100.0	1870	18.7	80.0

## ANALIZA LIBIDA IN MERITEV LASTNOSTI SEMENA MERJASCEV PO MESECIH IN GENOTIPIH

v obdobju od 1.1.2021 do 31.12.2021 (vsi odvzemi)

OS Ptuj Slovenski landras	Št. odv.	Ne skoči (%)	Ne skoči št.	Li- bi- do	Kol. ejak. (ml)	Gostota nativnega semena	Valo- vanje	Giba- nje (%)	Mrtvih sem. (%)	Morfološko norm.sem. (%)	Upora- bnost (%)	Količina prip.sem. (ml)	Štev. doz	Gibanje prip.sem. (%)
04/2021	5	.00	0	2.20	160	2.20		78.0	11.0		100.0	1040	10.4	78.0
05/2021	8	.00	0	2.50	198	1.38		77.5	11.3		100.0	1050	10.5	77.5
06/2021	8	.00	0	3.13	213	1.75		78.1	10.6		100.0	1375	13.8	78.1
07/2021	6	.00	0	3.17	200	2.00		77.5	10.8		100.0	1433	14.3	77.5
08/2021	8	.00	0	3.25	226	1.50		73.8	13.1		100.0	1625	16.3	73.8
09/2021	7	.00	0	2.71	211	2.00		75.7	12.1		100.0	1800	18.0	75.7
10/2021	5	.00	0	2.80	210	2.40		80.0	10.0		100.0	1360	13.6	80.0
11/2021	9	.00	0	2.33	223	2.00		74.4	12.2		100.0	1511	15.1	74.4
12/2021	7	.00	0	3.00	204	2.29		72.9	13.6		100.0	1486	14.9	72.9
Skupaj	63	.00	0	2.79	207	1.90		76.2	11.7		100.0	1422	14.2	76.2

## ANALIZA LIBIDA IN MERITEV LASTNOSTI SEMENA MERJASCEV PO MESECIH IN GENOTIPIH

v obdobju od 1.1.2021 do 31.12.2021 (vsi odvzemi)

<b>OS Ptuj Slovenski veliki beli prašič</b>	Št. odv.	Ne skoči (%)	Ne skoči št.	Li- bi- do	Kol. ejak. (ml)	Gostota nativnega semena	Valo- vanje	Giba- nje (%)	Mrtvih sem. (%)	Morfološko norm.sem. (%)	Upora- bnost (%)	Količina prip.sem. (ml)	Štev. doz	Gibanje prip.sem. (%)
01/2021	19	.00	0	3.53	240	1.89		72.4	13.9		100.0	1916	19.2	71.8
02/2021	20	.00	0	3.70	219	1.90		72.5	13.8		100.0	1955	19.6	72.5
03/2021	24	.00	0	3.04	194	2.08		76.0	11.5		100.0	1908	19.1	76.0
04/2021	20	.00	0	2.95	197	2.15		76.0	11.8		100.0	2025	20.3	76.0
05/2021	20	.00	0	3.10	195	1.85		74.3	12.8		100.0	1855	18.6	74.3
06/2021	18	.00	0	3.06	238	1.65		78.1	10.6		94.4	1953	19.5	78.2
07/2021	16	.00	0	3.13	223	1.75		75.3	12.2		100.0	1906	19.1	75.9
08/2021	22	.00	0	3.14	244	1.32		76.8	11.6		100.0	1541	15.4	76.4
09/2021	20	.00	0	3.25	256	1.50		76.8	12.0		90.0	1856	18.6	77.2
10/2021	18	.00	0	3.39	252	1.83		77.2	11.4		100.0	2000	20.0	77.2
11/2021	23	.00	0	3.13	214	1.75		73.0	13.3		87.0	1860	18.6	76.5
12/2021	22	.00	0	3.36	199	2.00		74.5	12.5		100.0	1964	19.6	74.5
<b>Skupaj</b>	<b>242</b>	<b>.00</b>	<b>0</b>	<b>3.23</b>	<b>221</b>	<b>1.81</b>		<b>75.2</b>	<b>12.3</b>		<b>97.5</b>	<b>1891</b>	<b>18.9</b>	<b>75.5</b>

## ANALIZA LIBIDA IN MERITEV LASTNOSTI SEMENA MERJASCEV PO MESECIH IN GENOTIPIH

v obdobju od 1.1.2021 do 31.12.2021 (vsi odvzemi)

OS Ptuj Durok	Št. odv.	Ne skoči (%)	Ne skoči št.	Li- bi- do	Kol. ejak. (ml)	Gostota nativnega semena	Valo- vanje	Giba- nje (%)	Mrtvih sem. (%)	Morfološko norm.sem. (%)	Upora- bnost (%)	Količina prip.sem. (ml)	Štev. doz	Gibanje prip.sem. (%)
01/2021	8	.00	0	3.25	204	2.00		70.6	14.4		100.0	1250	12.5	70.6
02/2021	4	.00	0	2.25	175	2.00		72.5	12.5		100.0	700	7.0	75.0
03/2021	7	.00	0	2.71	150	2.00		78.6	10.0		100.0	957	9.6	78.6
04/2021	4	.00	0	2.75	145	1.75		77.5	10.0		100.0	1100	11.0	77.5
05/2021	6	.00	0	2.50	138	1.33		76.7	11.7		100.0	967	9.7	76.7
06/2021	3	.00	0	2.67	153	1.67		75.0	11.7		100.0	933	9.3	75.0
07/2021	4	.00	0	2.25	218	1.25		71.3	13.8		100.0	875	8.8	72.5
08/2021	3	.00	0	2.67	183	1.00		80.0	10.0		100.0	567	5.7	80.0
09/2021	1	.00	0	2.00	240	1.00		70.0	15.0		100.0	1200	12.0	70.0
10/2021	2	.00	0	3.00	170	1.50		70.0	15.0		100.0	700	7.0	70.0
11/2021	3	.00	0	2.67	200	1.33		76.7	11.7		100.0	833	8.3	76.7
12/2021	1	.00	0	2.00	220	2.00		80.0	10.0		100.0	1000	10.0	80.0
Skupaj	46	.00	0	2.67	175	1.65		74.9	12.1		100.0	952	9.5	75.2

## ANALIZA LIBIDA IN MERITEV LASTNOSTI SEMENA MERJASCEV PO MESECIH IN GENOTIPIH

v obdobju od 1.1.2021 do 31.12.2021 (vsi odvzemi)

OS Ptuj Pietren	Št. odv.	Ne skoči (%)	Ne skoči št.	Li- bi- do	Kol. ejak. (ml)	Gostota nativnega semena	Valo- vanje	Giba- nje (%)	Mrtvih sem. (%)	Morfološko norm.sem. (%)	Upora- bnost (%)	Količina prip.sem. (ml)	Štev. doz	Gibanje prip.sem. (%)
01/2021	31	.00	0	3.65	268	1.68		71.0	14.5		100.0	2006	20.1	71.0
02/2021	29	.00	0	3.55	253	1.83		73.4	13.3		100.0	1917	19.2	73.4
03/2021	42	.00	0	3.07	224	1.48		73.5	13.1		100.0	1686	16.9	73.5
04/2021	35	.00	0	3.29	205	1.70		75.3	11.9		94.3	1894	18.9	76.1
05/2021	38	.00	0	3.08	219	1.51		74.7	12.6		97.4	1603	16.0	74.7
06/2021	31	.00	0	3.06	241	1.67		74.5	11.9		87.1	2178	22.5	74.3
07/2021	35	.00	0	3.03	251	1.58		70.3	12.7		88.6	1990	19.9	75.0
08/2021	32	.00	0	3.06	273	1.47		75.3	12.3		100.0	1897	19.0	75.3
09/2021	32	.00	0	3.13	288	1.53		75.8	11.6		100.0	2175	21.8	75.8
10/2021	27	.00	0	2.96	266	1.71		72.8	14.1		88.9	2313	23.1	77.3
11/2021	28	.00	0	3.04	253	1.88		73.2	13.2		92.9	2215	22.2	76.9
12/2021	20	.00	0	2.95	272	2.11		73.5	13.0		95.0	2721	27.2	74.7
Skupaj	380	.00	0	3.16	249	1.65		73.6	12.8		95.5	2000	20.1	74.7

## ANALIZA LIBIDA IN MERITEV LASTNOSTI SEMENA MERJASCEV PO MESECIH IN GENOTIPIH

v obdobju od 1.1.2021 do 31.12.2021 (vsi odvzemi)

<b>OS Ptuj Hibrid 54</b>	Št. odv.	Ne skoči (%)	Ne skoči št.	Li- bi- do	Kol. ejak. (ml)	Gostota nativnega semena	Valo- vanje	Giba- nje (%)	Mrtvih sem. (%)	Morfološko norm.sem. (%)	Upora- bnost (%)	Količina prip.sem. (ml)	Štev. doz	Gibanje prip.sem. (%)
01/2021	13	.00	0	3.77	258	1.85		71.2	14.2		100.0	2015	20.2	71.2
02/2021	11	.00	0	3.73	245	2.00		73.6	13.2		100.0	1927	19.3	73.6
03/2021	15	.00	0	3.13	250	1.60		76.0	11.3		100.0	1747	17.5	76.0
04/2021	15	.00	0	3.13	197	2.07		72.3	13.3		93.3	1750	17.5	76.1
05/2021	15	.00	0	3.00	237	1.53		76.0	12.0		100.0	1653	16.5	76.0
06/2021	14	.00	0	2.29	199	1.79		75.4	12.1		100.0	1493	14.9	75.4
07/2021	9	.00	0	2.67	201	1.43		67.2	15.0		77.8	1671	16.7	75.0
08/2021	8	.00	0	3.13	249	1.38		75.0	12.5		100.0	1575	15.8	75.0
09/2021	11	.00	0	3.00	229	1.50		78.0	11.0		90.9	1720	17.2	72.0
10/2021	11	.00	0	3.00	252	1.73		75.5	12.3		100.0	1873	18.7	75.5
11/2021	13	.00	0	2.85	214	1.85		74.6	12.3		100.0	1769	17.7	74.6
12/2021	12	.00	0	2.92	211	2.17		75.8	11.3		100.0	2083	20.8	75.8
<b>Skupaj</b>	<b>147</b>	<b>.00</b>	<b>0</b>	<b>3.05</b>	<b>228</b>	<b>1.76</b>		<b>74.3</b>	<b>12.5</b>		<b>97.3</b>	<b>1776</b>	<b>17.8</b>	<b>74.8</b>

**ANALIZA LIBIDA IN MERITEV LASTNOSTI SEMENA MERJASCEV PO MESECIH IN GENOTIPIH**  
v obdobju od 1.1.2021 do 31.12.2021 (vsi odvzemi)

<b>OS Ptuj Krškopoljski prašič</b>	Št. odv.	Ne skoči (%)	Ne skoči št.	Li- bi- do	Kol. ejak. (ml)	Gostota nativnega semena	Valo- vanje	Giba- nje (%)	Mrtvih sem. (%)	Morfološko norm.sem. (%)	Upora- bnost (%)	Količina prip.sem. (ml)	Štev. doz	Gibanje prip.sem. (%)
01/2021	5	.00	0	3.20	170	2.40		70.0	15.0		100.0	800	8.0	70.0
02/2021	3	.00	0	3.33	160	2.33		73.3	13.3		100.0	1000	10.0	73.3
03/2021	5	.00	0	3.20	136	2.20		80.0	10.0		100.0	1120	11.2	80.0
04/2021	5	.00	0	3.20	162	2.20		77.0	10.0		100.0	920	9.2	77.0
05/2021	7	.00	0	3.14	157	2.00		75.7	12.1		100.0	1029	10.3	75.7
06/2021	4	.00	0	3.50	185	1.75		75.0	11.3		100.0	900	9.0	75.0
07/2021	3	.00	0	3.00	173	1.67		73.3	13.3		100.0	933	9.3	73.3
08/2021	2	.00	0	3.00	195	1.50		80.0	10.0		100.0	950	9.5	80.0
09/2021	3	.00	0	3.33	257	1.67		76.7	11.7		100.0	733	7.3	76.7
10/2021	3	.00	0	3.00	187	2.33		80.0	10.0		100.0	867	8.7	80.0
11/2021	3	.00	0	2.67	260	1.33		76.7	11.7		100.0	867	8.7	76.7
12/2021	4	.00	0	3.00	175	1.75		75.0	12.5		100.0	800	8.0	75.0
<b>Skupaj</b>	<b>47</b>	<b>.00</b>	<b>0</b>	<b>3.15</b>	<b>178</b>	<b>1.98</b>		<b>75.9</b>	<b>11.8</b>		<b>100.0</b>	<b>921</b>	<b>9.2</b>	<b>75.9</b>

## ANALIZA LIBIDA IN MERITEV LASTNOSTI SEMENA MERJASCEV PO MESECIH IN GENOTIPIH

v obdobju od 1.1.2021 do 31.12.2021 (vsi odvzemi)

OS Bakovci Slovenski landras	Št. odv.	Ne skoči (%)	Ne skoči št.	Li- bi- do	Kol. ejak. (ml)	Gostota nativnega semena	Valo- vanje	Giba- nje (%)	Mrtvih sem. (%)	Morfološko norm.sem. (%)	Upora- bnost (%)	Količina prip.sem. (ml)	Štev. doz	Gibanje prip.sem. (%)
01/2021	4	.00	0	4.00	274	3.50		87.5	5.0		100.0	885	9.8	87.5
02/2021	4	.00	0	4.00	273	3.25		87.5	5.0		100.0	1015	11.0	87.5
03/2021	3	.00	0	4.00	238	4.00		88.3	5.0		100.0	1083	12.0	90.0
04/2021	4	.00	0	3.75	187	4.00		86.3	5.0		100.0	928	10.3	85.0
05/2021	4	.00	0	4.00	244	4.00		83.8	6.3		100.0	1058	11.8	90.0
06/2021	4	.00	0	3.50	173	4.00		86.3	6.3		100.0	780	8.5	82.5
07/2021	3	.00	0	3.67	238	4.00		73.3	8.3		100.0	540	6.0	73.3
08/2021	4	.00	0	4.00	240	4.00		86.3	6.3		100.0	518	5.8	87.5
09/2021	5	.00	0	4.00	288	4.00		87.0	6.0		100.0	630	7.0	88.0
10/2021	3	.00	0	4.00	283	4.00		88.3	5.0		100.0	630	7.0	88.3
11/2021	2	.00	0	4.00	297	4.00		87.5	5.0		100.0	630	7.0	87.5
12/2021	2	.00	0	3.50	244	4.00		85.0	5.0		100.0	630	7.0	82.5
Skupaj	42	.00	0	3.88	247	3.88		85.7	5.7		100.0	790	8.7	86.1



## ANALIZA LIBIDA IN MERITEV LASTNOSTI SEMENA MERJASCEV PO MESECIH IN GENOTIPIH

v obdobju od 1.1.2021 do 31.12.2021 (vsi odvzemi)

<b>OS Bakovci Slovenski veliki beli prašič</b>	Št. odv.	Ne skoči (%)	Ne skoči št.	Li- bi- do	Kol. ejak. (ml)	Gostota nativnega semena	Valo- vanje	Giba- nje (%)	Mrtvih sem. (%)	Morfološko norm.sem. (%)	Upora- bnost (%)	Količina prip.sem. (ml)	Štev. doz	Gibanje prip.sem. (%)
01/2021	8	.00	0	3.75	300	3.63		81.9	7.5		100.0	2961	32.8	83.1
02/2021	7	.00	0	3.71	362	3.43		83.6	6.4		100.0	3041	33.7	83.6
03/2021	9	.00	0	3.56	340	3.33		79.4	8.3		100.0	3108	34.4	79.4
04/2021	7	.00	0	3.71	291	3.43		82.9	6.4		100.0	2837	31.4	80.7
05/2021	8	.00	0	3.88	296	3.50		84.4	6.3		87.5	2646	29.3	82.9
06/2021	10	.00	0	3.80	266	3.40		82.5	6.5		100.0	2532	28.1	82.0
07/2021	9	.00	0	3.89	264	2.78		80.0	6.7		100.0	2074	22.9	82.0
08/2021	12	.00	0	3.92	309	2.91		79.6	7.9		100.0	2057	22.7	83.3
09/2021	8	.00	0	3.63	372	2.63		78.1	6.9		100.0	2443	26.8	79.4
10/2021	9	.00	0	3.44	355	2.89		76.7	8.3		100.0	2410	26.1	78.9
11/2021	11	.00	0	4.00	364	3.00		81.4	6.8		100.0	2497	27.4	82.3
12/2021	10	.00	0	3.40	323	2.90		80.5	7.0		100.0	2388	26.4	80.5
<b>Skupaj</b>	<b>108</b>	<b>.00</b>	<b>0</b>	<b>3.73</b>	<b>320</b>	<b>3.13</b>		<b>80.8</b>	<b>7.1</b>		<b>99.1</b>	<b>2547</b>	<b>28.1</b>	<b>81.5</b>

## ANALIZA LIBIDA IN MERITEV LASTNOSTI SEMENA MERJASCEV PO MESECIH IN GENOTIPIH

v obdobju od 1.1.2021 do 31.12.2021 (vsi odvzemi)

<b>OS Bakovci Durok</b>	Št. odv.	Ne skoči (%)	Ne skoči št.	Li- bi- do	Kol. ejak. (ml)	Gostota nativnega semena	Valo- vanje	Giba- nje (%)	Mrtvih sem. (%)	Morfološko norm.sem. (%)	Upora- bnost (%)	Količina prip.sem. (ml)	Štev. doz	Gibanje prip.sem. (%)
02/2021	1	.00	0	4.00	194	4.00		85.0	5.0		.0			
03/2021	3	.00	0	3.67	133	3.67		83.3	6.7		100.0	1020	11.3	88.3
04/2021	3	.00	0	4.00	178	3.67		81.7	8.3		100.0	1080	12.0	83.3
05/2021	4	.00	0	4.00	136	3.50		83.8	6.3		100.0	1020	11.3	83.8
06/2021	4	.00	0	4.00	164	4.00		78.8	6.3		100.0	630	7.0	85.0
07/2021	4	.00	0	4.00	172	3.25		70.0	10.0		100.0	1020	11.3	73.8
08/2021	5	.00	0	4.00	174	3.60		81.0	9.0		100.0	1380	15.0	83.0
09/2021	4	.00	0	4.00	181	3.25		81.3	8.8		100.0	978	10.8	83.8
10/2021	4	.00	0	4.00	153	3.50		81.3	7.5		100.0	725	8.0	80.0
11/2021	4	.00	0	4.00	180	3.25		75.0	5.0		100.0	1048	11.5	80.0
12/2021	4	.00	0	4.00	187	3.75		71.3	10.0		100.0	1650	18.3	72.5
<b>Skupaj</b>	<b>40</b>	<b>.00</b>	<b>0</b>	<b>3.98</b>	<b>167</b>	<b>3.55</b>		<b>78.8</b>	<b>7.8</b>		<b>97.5</b>	<b>1064</b>	<b>11.7</b>	<b>81.2</b>

## ANALIZA LIBIDA IN MERITEV LASTNOSTI SEMENA MERJASCEV PO MESECIH IN GENOTIPIH

v obdobju od 1.1.2021 do 31.12.2021 (vsi odvzemi)

<b>OS Bakovci Hibrid 43</b>	Št. odv.	Ne skoči (%)	Ne skoči št.	Li- bi- do	Kol. ejak. (ml)	Gostota nativnega semena	Valo- vanje	Giba- nje (%)	Mrtvih sem. (%)	Morfološko norm.sem. (%)	Upora- bnost (%)	Količina prip.sem. (ml)	Štev. doz	Gibanje prip.sem. (%)
01/2021	4	.00	0	4.00	213	3.75		81.3	8.8		100.0	2505	27.8	75.0
02/2021	4	.00	0	4.00	182	4.00		80.0	10.0		100.0	2088	23.3	75.0
03/2021	2	.00	0	4.00	187	4.00		82.5	7.5		100.0	2250	24.5	70.0
Skupaj	10	.00	0	4.00	195	3.90		81.0	9.0		100.0	2287	25.3	74.0

## ANALIZA LIBIDA IN MERITEV LASTNOSTI SEMENA MERJASCEV PO MESECIH IN GENOTIPIH

v obdobju od 1.1.2021 do 31.12.2021 (vsi odvzemi)

OS Bakovci Pietren	Št. odv.	Ne skoči (%)	Ne skoči št.	Li- bi- do	Kol. ejak. (ml)	Gostota nativnega semena	Valo- vanje	Giba- nje (%)	Mrtvih sem. (%)	Morfološko norm.sem. (%)	Upora- bnost (%)	Količina prip.sem. (ml)	Štev. doz	Gibanje prip.sem. (%)
01/2021	29	.00	0	4.00	278	3.90		83.6	6.4		100.0	3208	35.4	79.1
02/2021	30	.00	0	3.97	249	3.87		85.5	5.8		90.0	3029	33.3	84.4
03/2021	40	.00	0	4.00	245	3.70		86.5	5.1		100.0	2855	31.5	84.1
04/2021	30	.00	0	3.97	254	3.70		87.2	5.5		100.0	2727	30.0	85.3
05/2021	42	.00	0	3.98	266	3.45		87.0	5.0		97.6	2646	29.1	86.7
06/2021	37	.00	0	3.92	233	3.62		84.9	5.4		91.9	2566	28.4	87.4
07/2021	39	.00	0	3.95	280	3.10		83.6	6.2		97.4	2367	26.2	83.7
08/2021	45	.00	0	4.00	283	2.82		83.8	6.7		95.6	2140	23.5	84.2
09/2021	45	.00	0	4.00	321	2.89		83.8	5.5		93.3	2325	25.4	85.5
10/2021	41	.00	0	4.00	319	3.15		85.2	5.6		97.6	2589	28.0	86.3
11/2021	40	.00	0	3.98	298	2.70		85.9	6.0		100.0	2130	23.1	85.8
12/2021	46	.00	0	3.98	253	3.02		83.3	6.7		71.7	2539	28.0	83.8
Skupaj	464	.00	0	3.98	275	3.28		85.0	5.8		94.2	2560	28.1	84.8

## ANALIZA LIBIDA IN MERITEV LASTNOSTI SEMENA MERJASCEV PO MESECIH IN GENOTIPIH

v obdobju od 1.1.2021 do 31.12.2021 (vsi odvzemi)

<b>OS Bakovci Hibrid 54</b>	Št. odv.	Ne skoči (%)	Ne skoči št.	Li- bi- do	Kol. ejak. (ml)	Gostota nativnega semena	Valo- vanje	Giba- nje (%)	Mrtvih sem. (%)	Morfološko norm.sem. (%)	Upora- bnost (%)	Količina prip.sem. (ml)	Štev. doz	Gibanje prip.sem. (%)
01/2021	11	.00	0	3.82	288	3.82		86.4	5.9		100.0	3056	33.5	84.1
02/2021	10	.00	0	4.00	291	3.90		84.0	6.5		100.0	3050	33.7	83.5
03/2021	12	.00	0	4.00	280	3.75		82.5	7.9		100.0	2918	32.3	83.8
04/2021	9	.00	0	4.00	271	3.89		84.4	7.2		100.0	2862	31.8	84.4
05/2021	11	.00	0	4.00	295	3.82		85.0	5.0		100.0	2912	32.1	85.5
06/2021	11	.00	0	3.91	238	3.55		84.1	7.3		90.9	2776	30.7	86.5
07/2021	11	.00	0	4.00	304	3.09		80.0	8.6		100.0	2437	26.7	82.7
08/2021	14	.00	0	3.86	268	2.93		82.9	6.4		100.0	1910	21.0	83.6
09/2021	12	.00	0	4.00	341	2.50		74.6	6.5		83.3	2630	28.9	83.0
10/2021	10	.00	0	3.80	367	2.70		73.5	8.3		90.0	2550	27.9	81.7
11/2021	15	.00	0	3.60	341	2.93		62.7	7.1		80.0	2742	30.0	76.3
12/2021	10	.00	0	4.00	360	3.40		76.5	8.5		100.0	2986	33.0	80.0
<b>Skupaj</b>	<b>136</b>	<b>.00</b>	<b>0</b>	<b>3.90</b>	<b>304</b>	<b>3.32</b>		<b>79.2</b>	<b>7.1</b>		<b>94.9</b>	<b>2715</b>	<b>29.9</b>	<b>82.9</b>

## ANALIZA LIBIDA IN MERITEV LASTNOSTI SEMENA MERJASCEV PO MESECIH IN GENOTIPIH

v obdobju od 1.1.2021 do 31.12.2021 (vsi odvzemi)

<b>OS Bakovci Slovenski mesni landras</b>	Št. odv.	Ne skoči (%)	Ne skoči št.	Li- bi- do	Kol. ejak. (ml)	Gostota nativnega semena	Valo- vanje	Giba- nje (%)	Mrtvih sem. (%)	Morfološko norm.sem. (%)	Upora- bnost (%)	Količina prip.sem. (ml)	Štev. doz	Gibanje prip.sem. (%)
01/2021	4	.00	0	4.00	375	2.75	78.8	10.0		100.0	2650	29.5	83.8	
02/2021	2	.00	0	4.00	354	2.50	72.5	10.0		100.0	2400	26.5	77.5	
03/2021	3	.00	0	4.00	334	2.67	85.0	5.0		100.0	2533	28.0	85.0	
04/2021	2	.00	0	4.00	295	4.00	80.0	5.0		100.0	2970	33.0	85.0	
05/2021	2	.00	0	4.00	319	2.50	80.0	10.0		100.0	2350	25.5	80.0	
06/2021	3	.00	0	4.00	279	3.67	80.0	10.0		100.0	2370	26.3	85.0	
07/2021	2	.00	0	4.00	167	4.00	85.0	5.0		100.0	1935	21.5	85.0	
08/2021	3	.00	0	4.00	220	3.67	85.0	5.0		100.0	2220	24.7	85.0	
09/2021	4	.00	0	4.00	395	2.75	80.0	5.0		100.0	2413	26.5	83.8	
10/2021	2	.00	0	4.00	447	3.00	80.0	5.0		100.0	2700	30.0	82.5	
11/2021	3	.00	0	4.00	365	2.67	80.0	10.0		100.0	2233	24.7	81.7	
12/2021	4	.00	0	4.00	359	3.25	80.0	5.0		100.0	2563	28.5	82.5	
<b>Skupaj</b>	<b>34</b>	<b>.00</b>	<b>0</b>	<b>4.00</b>	<b>332</b>	<b>3.09</b>	<b>80.6</b>	<b>7.1</b>		<b>100.0</b>	<b>2449</b>	<b>27.1</b>	<b>83.2</b>	

**ANALIZA LIBIDA IN MERITEV LASTNOSTI SEMENA MERJASCEV PO MESECIH IN GENOTIPIH**  
v obdobju od 1.1.2021 do 31.12.2021 (vsi odvzemi)

<b>OS Bakovci Krškopoljski prašič</b>	Št. odv.	Ne skoči (%)	Ne skoči št.	Li- bi- do	Kol. ejak. (ml)	Gostota nativnega semena	Valo- vanje	Giba- nje (%)	Mrtvih sem. (%)	Morfološko norm.sem. (%)	Upora- bnost (%)	Količina prip.sem. (ml)	Štev. doz	Gibanje prip.sem. (%)
01/2021	3	.00	0	4.00	165	4.00		85.0	5.0		100.0	900	10.0	90.0
02/2021	2	.00	0	4.00	249	4.00		85.0	5.0		100.0	810	9.0	85.0
03/2021	5	.00	0	4.00	195	4.00		83.0	7.0		100.0	892	9.8	85.0
04/2021	3	.00	0	4.00	215	4.00		85.0	5.0		100.0	900	10.0	85.0
05/2021	3	.00	0	4.00	272	4.00		85.0	5.0		100.0	510	5.7	85.0
06/2021	3	.00	0	4.00	199	4.00		85.0	5.0		100.0	660	7.3	85.0
07/2021	5	.00	0	4.00	242	3.80		82.0	9.0		100.0	640	7.2	86.0
08/2021	3	.00	0	4.00	253	4.00		75.0	10.0		100.0	540	6.0	80.0
09/2021	5	.00	0	4.00	278	3.40		81.0	9.0		100.0	576	6.4	83.0
10/2021	3	.00	0	4.00	258	3.33		85.0	5.0		100.0	420	4.3	83.3
11/2021	3	.00	0	4.00	271	4.00		83.3	5.0		100.0	480	5.3	83.3
12/2021	4	.00	0	4.00	265	4.00		78.8	8.8		100.0	565	6.3	85.0
<b>Skupaj</b>	<b>42</b>	<b>.00</b>	<b>0</b>	<b>4.00</b>	<b>239</b>	<b>3.86</b>		<b>82.5</b>	<b>6.9</b>		<b>100.0</b>	<b>658</b>	<b>7.3</b>	<b>84.6</b>

## 5 Analiza libida in meritev lastnosti semena merjascev po farmah in letih



**ANALIZA LIBIDA IN MERITEV LASTNOSTI SEMENA MERJASCEV PO LETIH**  
v obdobju od 1.1.1986 do 31.12.2021 (vsi odvzemi)

REJEC: **Farma Ljutomer**

Leto odvzema	Št. odv.	Ne skoči (%)	Ne skoči št.	Li- bi- do	Kol. ejak. (ml)	Gostota nativnega semena	Valo- vanje	Giba- nje (%)	Mrtvih sem. (%)	Morfološko norm.sem. (%)	Upora- bnost (%)	Količina prip.sem. (ml)	Štev. doz	Gibanje prip.sem. (%)
1986	75	.00	0	3.39	230	3.45		83.4			100.0	992	9.9	82.0
1987	238	.00	0	3.51	237	3.76		87.1	1.1		99.6	1282	13.4	86.4
1988	295	.34	1	3.66	230	3.73		87.4	1.0		99.3	1326	13.4	86.1
1989	360	1.10	4	3.79	262	3.55		87.5	2.4		99.2	1292	12.9	88.1
1990	424	.24	1	3.96	241	3.67		86.3	9.0		98.8	1181	11.8	86.6
1991	378	.26	1	3.88	233	3.88		85.1	5.9		100.0	1216	12.2	85.5
1992	493	.80	4	3.84	248	3.87		86.6	1.9		100.0	1231	12.3	86.6
1993	573	.52	3	3.73	262	3.71		82.4	3.2		99.8	1252	12.5	82.3
1994	628	.48	3	3.64	271	3.80		82.6	3.1		98.9	1348	13.5	83.8
1995	634	.00	0	3.92	284	3.83		85.8	1.3		99.8	1400	14.0	86.0
1996	707	.14	1	3.86	258	3.70		84.4	2.2		99.6	1193	11.9	84.8
1997	793	.00	0	3.91	217	3.80		85.4	1.5		99.7	975	9.7	85.6
1998	779	.13	1	3.62	212	3.65		84.7	1.8		99.1	924	9.3	83.6
1999	752	.00	0	3.38	218	3.60		79.8	4.3		98.3	864	8.7	74.1
2000	717	.00	0	3.64	209	3.43		80.0	2.2		99.7	1051	10.5	73.9
2001	874	.11	1	3.52	226	3.51		78.7	1.6		99.3	1052	10.5	71.7
2002	1066	.00	0	3.72	253	3.67		82.1	1.3		100.0	1157	11.6	75.4
2003	1115	.00	0	3.75	250	3.57		77.1			98.0	1193	12.0	75.3
2004	1075	.00	0	3.66	242	3.66		69.5			96.4	1426	14.3	70.2
2005	912	.00	0	3.63	244	3.73		67.3			98.2	1508	15.1	68.0
2006	921	.00	0	3.68	257	3.86		69.4			100.0	1531	15.3	69.0

**ANALIZA LIBIDA IN MERITEV LASTNOSTI SEMENA MERJASCEV PO LETIH**

v obdobju od 1.1.1986 do 31.12.2021 (vsi odvzemi)

REJEC: **Farma Ljutomer**

Leto odvzema	Št. odv.	Ne skoči (%)	Ne skoči št.	Li-bi-do	Kol. ejak. (ml)	Gostota nativnega semena	Valo-vanje	Giba-nje (%)	Mrtvih sem. (%)	Morfološko norm.sem. (%)	Upora-bnost (%)	Količina prip.sem. (ml)	Štev. doz	Gibanje prip.sem. (%)
2007	819	.00	0	3.62	247	3.91		66.4			100.0	1524	15.2	66.3
2008	583	.00	0	3.80	251	3.82		65.7			99.7	1440	14.4	65.5
2009	581	.00	0	3.88	244	3.77		63.4			99.7	1268	12.7	63.4
2010	445	.00	0	3.84	249	3.87		70.2			100.0	1151	11.5	70.1
2011	408	.00	0	3.75	259	3.79		70.7			99.3	1144	11.4	70.7
2012	17	.00	0	4.00	263	3.88		72.6			100.0	1329	13.3	72.6
2013	48	.00	0	1.46	241	3.94		82.1			100.0	1708	17.1	84.8
2014	39	.00	0	3.36	241	3.97		83.3			100.0	1905	19.1	84.6
2015	54	.00	0	3.13	247	4.00		80.4			100.0	1809	18.1	80.4
2016	63	.00	0	3.65	256	3.92		80.0			98.4	1965	19.7	80.0
2017	68	.00	0	3.32	236	4.00		80.0			100.0	1806	18.2	79.9
2018	55	.00	0	3.47	238	3.98		79.1			100.0	1931	19.3	78.9
2019	87	.00	0	3.49	241	3.86		74.1			95.4	1905	19.0	77.2
2020	56	.00	0	4.00	238	4.05		79.6			96.4	1767	17.7	80.0
2021	10	.00	0	4.00	238	4.00		80.0			100.0	1870	18.7	80.0
Skupaj	17142	.12	20	3.70	244	3.72		77.7	2.2		99.2	1255	12.6	76.3

## ANALIZA LIBIDA IN MERITEV LASTNOSTI SEMENA MERJASCEV PO LETIH

v obdobju od 1.1.1986 do 31.12.2021 (vsi odvzemi)

## REJEC: OS Ptuj

Leto odvzema	Št. odv.	Ne skoči (%)	Ne skoči št.	Libido	Kol. ejak. (ml)	Gostota nativnega semena	Valovanje	Gibanje (%)	Mrtvih sem. (%)	Morfološko norm.sem. (%)	Uporabnost (%)	Količina prip.sem. (ml)	Štev. doz	Gibanje prip.sem. (%)
1997	980	.00	0	3.00	229	3.45		79.4			99.6	1189	11.9	80.0
1998	1222	.00	0	2.95	222	3.23		76.7	11.5		97.7	1185	11.9	78.7
1999	1264	.00	0	3.47	216	3.05		71.9	14.5		99.4	1157	11.6	72.1
2000	1459	.00	0	3.14	222	3.22		70.8	16.3		99.6	1119	11.2	70.8
2001	1689	.00	0	3.91	215	3.01		70.2	16.2		99.8	1166	11.7	70.2
2002	1827	.00	0	3.80	201	3.05		69.9	15.9		99.1	1192	11.9	69.9
2003	1730	.00	0	3.97	202	3.06		70.2	16.1		99.7	1203	12.0	70.2
2004	1538	.58	9	3.89	204	3.11		64.5	15.0		99.4	1151	11.5	64.5
2005	1334	.00	0	4.00	202	3.20		72.7	16.4		99.9	1229	12.3	72.8
2006	1239	.08	1	4.00	209	3.04		71.7	17.5		99.3	1296	13.0	71.8
2007	1127	.00	0	4.00	198	3.02		69.4	18.8		98.8	1298	13.0	69.8
2008	1153	.00	0	4.00	190	3.04		69.2	18.0		98.4	1215	12.1	69.4
2009	1224	.08	1	4.00	220	3.05		71.1	17.8		99.2	1304	13.0	71.3
2010	1181	.00	0	4.00	285	3.02		72.5	16.5		99.5	1418	14.2	72.4
2011	1094	.00	0	4.00	295	3.04		69.5	18.1		99.8	1580	15.8	69.6
2012	973	.00	0	4.00	320	3.00		66.9	18.3		98.9	1566	15.7	67.0
2013	1045	.00	0	4.00	300	3.01		60.9	20.1		100.0	1486	14.9	60.9
2014	1000	.00	0	4.00	267	3.01		60.8	20.0		99.8	1430	14.3	60.7
2015	1013	.00	0	4.00	253	3.00		60.7	20.0		100.0	1387	13.9	60.7
2016	997	.00	0	3.17	244	2.27		66.8	20.1		99.4	1328	13.3	66.9
2017	1157	9.54	122	3.58	225	2.14		64.3	20.0		85.1	1283	12.8	64.5
2018	985	13.82	158	3.71	227	2.06		61.2	19.8		85.8	1299	13.0	61.2
2019	1016	4.78	51	3.25	254	1.67		72.9	13.5		94.1	1533	15.3	73.0
2020	879	.23	2	3.14	262	1.67		72.8	13.7		99.4	1648	16.5	72.8
2021	925	.00	0	3.11	228	1.75		74.5	12.5		97.1	1785	17.9	75.1
Skupaj	30051	1.13	344	3.71	232	2.86		69.4	16.8		98.0	1313	13.1	69.5



**ANALIZA LIBIDA IN MERITEV LASTNOSTI SEMENA MERJASCEV PO LETIH**

v obdobju od 1.1.1986 do 31.12.2021 (vsi odvzemi)

**REJEC: SKUPAJ**

Leto odvzema	Št. odv.	Ne skoči (%)	Ne skoči št.	Libido	Kol. ejak. (ml)	Gostota nativnega semena	Valovanje	Gibanje (%)	Mrtvih sem. (%)	Morfološko norm.sem. (%)	Uporabnost (%)	Količina prip.sem. (ml)	Štev. doz	Gibanje prip.sem. (%)
1986	2968	1.95	59	3.32	246	3.21		75.6	14.4	80.6	97.3	790	6.4	74.4
1987	9188	3.01	285	3.30	227	3.36		77.8	9.2	81.6	98.6	833	6.5	75.5
1988	13385	2.21	303	3.54	233	3.49		80.0	9.1	76.5	99.2	819	6.4	76.4
1989	12000	1.98	242	3.50	230	3.46		79.6	10.3	70.3	98.0	940	6.1	76.9
1990	11267	1.89	217	3.47	236	3.44		77.8	12.3	69.4	97.8	977	6.2	76.0
1991	10751	2.36	260	3.51	237	3.50		77.5	15.2	73.3	97.9	998	6.2	74.8
1992	10290	1.22	127	3.65	252	3.55		78.9	11.3	77.9	99.1	975	6.6	76.2
1993	12047	1.59	195	3.61	246	3.48		77.5	9.6		92.9	1145	8.6	75.4
1994	11816	2.19	265	3.51	253	3.47		78.1	7.8		95.3	1116	8.0	76.1
1995	12246	2.15	269	3.51	262	3.43		78.4	8.1		95.7	1039	7.2	75.6
1996	13217	2.05	276	3.48	258	3.35		76.3	8.1	9.6	96.7	1018	6.9	73.0
1997	15963	1.63	264	3.44	248	3.33		73.7	7.4		96.0	1041	7.3	70.6
1998	16565	.96	160	3.46	252	3.29		74.1	8.5		95.3	969	6.9	71.6
1999	16348	.99	163	3.50	252	3.27		77.0	9.7		95.5	905	6.4	71.4
2000	17179	.92	159	3.53	253	3.29		77.2	10.1		95.3	843	6.1	70.4
2001	16551	.96	161	3.66	246	3.34		77.6	10.4		95.9	828	6.3	71.0
2002	14646	.88	130	3.69	254	3.41		78.4	10.3		94.8	896	7.1	72.2
2003	12473	.87	109	3.76	260	3.43		75.7	12.8		94.6	908	7.4	73.5
2004	11538	.43	50	3.73	260	3.47		73.4	12.5		96.3	1006	8.2	72.3
2005	10648	.36	39	3.74	268	3.49		74.1	13.0		97.3	1043	8.6	73.0
2006	10362	.77	80	3.76	276	3.43		74.1	13.2		95.4	1072	9.2	72.9

## ANALIZA LIBIDA IN MERITEV LASTNOSTI SEMENA MERJASCEV PO LETIH

v obdobju od 1.1.1986 do 31.12.2021 (vsi odvzemi)

## REJEC: SKUPAJ

Leto odvzema	Št. odv.	Ne skoči (%)	Ne skoči št.	Li- bi- do	Kol. ejak. (ml)	Gostota nativnega semena	Valo- vanje	Giba- nje (%)	Mrtvih sem. (%)	Morfološko norm.sem. (%)	Upora- bnost (%)	Količina prip.sem. (ml)	Štev. doz	Gibanje prip.sem. (%)
2007	8865	1.13	101	3.76	282	3.54		73.9	13.8		97.3	1295	11.2	72.9
2008	6787	.22	15	3.80	278	3.61		74.5	15.3		97.0	1438	13.0	73.2
2009	5994	.02	1	3.89	289	3.63		73.6	16.1		94.7	1492	14.3	73.2
2010	4610	.00	0	3.91	296	3.44		73.7	15.2		94.9	1485	14.5	74.0
2011	4403	.00	0	3.88	296	3.22		72.5	16.4		94.0	1445	14.1	73.1
2012	2449	.00	0	3.87	311	2.84		70.5	14.8		97.4	1514	15.1	70.7
2013	2518	.00	0	3.80	301	2.94		68.4	15.9		99.0	1510	15.1	68.5
2014	2287	.00	0	3.86	298	2.95		65.2	16.1		94.8	1478	14.8	66.3
2015	2200	.00	0	3.44	288	3.00		66.2	14.4		97.9	1390	13.9	66.8
2016	2144	.00	0	3.32	287	2.70		70.8	13.9		97.0	1420	14.2	71.3
2017	2257	5.13	122	3.65	264	2.64		69.7	14.5		91.3	1403	14.0	69.9
2018	1964	7.45	158	3.78	269	2.42		68.3	14.7		90.7	1510	15.1	68.8
2019	1938	2.76	55	3.55	238	2.52		75.8	11.2		95.3	1748	18.3	76.0
2020	1767	.11	2	3.56	250	2.62		77.5	10.5		97.7	1989	21.0	77.7
2021	1811	.00	0	3.51	252	2.54		78.6	9.5		96.5	2043	21.6	79.3
Skupaj	313442	1.34	4267	3.59	256	3.37		76.1	11.4	75.8	96.2	1052	8.3	73.3

## 6 Analiza libida in meritev lastnosti semena merjascev po farmah, genotipih in letih

**ANALIZA LIBIDA IN MERITEV LASTNOSTI SEMENA MERJASCEV PO LETIH IN GENOTIPIH**  
v obdobju od 1.1.1986 do 31.12.2021 (vsi odvzemi)

REJEC: **Farma Ljutomer** Genotip: **Pietren**

Leto odvzema	Št. odv.	Ne skoči (%)	Ne skoči št.	Libido	Kol. ejak. (ml)	Gostota nativnega semena	Valovanje	Gibanje (%)	Mrtvih sem. (%)	Morfološko norm.sem. (%)	Uporabnost (%)	Količina prip.sem. (ml)	Štev. doz	Gibanje prip.sem. (%)
2002	42	.00	0	3.26	220	3.69		86.3	1.0		100.0	1069	10.7	79.2
2003	67	.00	0	3.64	215	3.71		77.3			98.5	1135	11.5	74.3
2004	83	.00	0	3.31	248	3.88		71.1			92.8	1600	16.0	71.8
2005	108	.00	0	3.04	236	3.88		70.7			100.0	1743	17.4	70.7
2006	86	.00	0	3.44	253	3.99		69.1			100.0	1397	14.0	69.1
2007	116	.00	0	2.59	217	3.79		63.5			100.0	1402	14.0	63.6
2008	140	.00	0	3.53	241	4.00		65.6			100.0	1721	17.2	65.6
2009	101	.00	0	3.75	237	3.99		63.9			100.0	1472	14.7	63.8
2010	104	.00	0	3.56	248	3.92		70.4			100.0	1279	12.8	70.4
2011	105	.00	0	3.60	263	3.93		71.8			99.0	1298	13.0	71.8
2012	1	.00	0	4.00	280	4.00		75.0			100.0	1400	14.0	75.0
2013	48	.00	0	1.46	241	3.94		82.1			100.0	1708	17.1	84.8
2014	39	.00	0	3.36	241	3.97		83.3			100.0	1905	19.1	84.6
2015	54	.00	0	3.13	247	4.00		80.4			100.0	1809	18.1	80.4
2016	63	.00	0	3.65	256	3.92		80.0			98.4	1965	19.7	80.0
2017	68	.00	0	3.32	236	4.00		80.0			100.0	1806	18.2	79.9
2018	55	.00	0	3.47	238	3.98		79.1			100.0	1931	19.3	78.9
2019	52	.00	0	3.27	241	3.85		75.7			100.0	1925	19.3	75.7
2020	30	.00	0	4.00	240	4.00		80.0			96.7	1817	18.2	80.0
2021	10	.00	0	4.00	238	4.00		80.0			100.0	1870	18.7	80.0
Skupaj	1372	.00	0	3.32	240	3.92		72.7	1.0		99.3	1578	15.8	72.5



**ANALIZA LIBIDA IN MERITEV LASTNOSTI SEMENA MERJASCEV PO LETIH IN GENOTIPIH**  
v obdobju od 1.1.1986 do 31.12.2021 (vsi odvzemi)

REJEC: OS Ptuj Genotip: Slovenski landras

Leto odvzema	Št. odv.	Ne skoči (%)	Ne skoči št.	Li-bi-do	Kol. ejak. (ml)	Gostota nativnega semena	Valo-vanje	Giba-nje (%)	Mrtvih sem. (%)	Morfološko norm.sem. (%)	Upora-bnost (%)	Količina prip.sem. (ml)	Štev. doz	Gibanje prip.sem. (%)
1997	207	.00	0	3.00	246	3.36		79.6			99.5	1200	12.0	80.0
1998	271	.00	0	2.64	236	3.23		75.0	12.0		97.8	1189	11.9	77.9
1999	198	.00	0	3.35	237	3.10		72.0	14.2		99.5	1168	11.7	72.0
2000	242	.00	0	3.10	226	3.19		70.6	16.2		98.8	1165	11.6	70.4
2001	324	.00	0	3.90	210	3.01		70.2	16.0		100.0	1188	11.9	70.2
2002	343	.00	0	3.60	204	3.04		70.0	16.0		97.4	1202	12.0	70.0
2003	271	.00	0	3.95	206	3.03		70.1	16.0		100.0	1217	12.2	70.1
2004	260	.00	0	3.90	212	3.11		64.6	14.9		100.0	1190	11.9	64.6
2005	259	.00	0	4.00	203	3.19		72.7	16.5		100.0	1246	12.5	72.7
2006	206	.00	0	4.00	204	3.05		71.6	17.9		100.0	1296	13.0	71.5
2007	173	.00	0	4.00	196	3.02		68.1	19.5		98.3	1298	13.0	68.4
2008	163	.00	0	4.00	188	3.02		69.0	18.2		98.8	1203	12.0	69.1
2009	197	.00	0	4.00	201	3.02		70.7	17.9		99.0	1262	12.6	70.9
2010	165	.00	0	3.98	279	3.00		73.1	16.2		100.0	1467	14.7	73.1
2011	160	.00	0	3.98	256	3.03		69.6	18.2		100.0	1543	15.5	69.6
2012	166	.00	0	4.00	291	3.00		66.1	18.6		98.8	1470	14.7	66.2
2013	169	.00	0	4.00	252	3.01		60.1	20.4		100.0	1324	13.2	60.1
2014	102	.00	0	4.00	231	3.01		61.2	20.0		98.0	1278	12.8	61.1
2015	200	.00	0	4.00	232	3.02		60.7	20.0		100.0	1258	12.6	60.9
2016	156	.00	0	2.22	228	2.24		65.8	20.0		99.4	1152	11.5	66.1
2017	114	14.93	20	2.70	204	2.04		63.8	20.1		70.1	1069	10.7	64.5
2018	120	17.81	26	3.14	209	2.04		61.5	20.0		81.5	1056	10.6	61.5
2019	148	1.99	3	3.01	253	1.69		72.0	13.7		96.7	1579	15.8	72.1
2020	64	1.54	1	2.17	226	1.57		72.0	14.3		96.9	1349	13.5	72.0
2021	63	.00	0	2.79	207	1.90		76.2	11.7		100.0	1422	14.2	76.2
Skupaj	4741	1.04	50	3.58	224	2.92		69.4	16.9		97.8	1257	12.6	69.6

**ANALIZA LIBIDA IN MERITEV LASTNOSTI SEMENA MERJASCEV PO LETIH IN GENOTIPIH**  
 v obdobju od 1.1.1986 do 31.12.2021 (vsi odvzemi)

REJEC: OS Ptuj Genotip: Slovenski veliki beli prašič

Leto odvzema	Št. odv.	Ne skoči (%)	Ne skoči št.	Li-bi-do	Kol. ejak. (ml)	Gostota nativnega semena	Valovanje	Gibanje (%)	Mrtvih sem. (%)	Morfološko norm.sem. (%)	Uporabnost (%)	Količina prip.sem. (ml)	Štev. doz	Gibanje prip.sem. (%)
1997	285	.00	0	3.00	230	3.45		79.2			99.6	1192	11.9	79.9
1998	339	.00	0	3.01	246	3.25		76.1	11.7		95.0	1193	12.0	78.4
1999	270	.00	0	3.51	233	3.03		71.6	15.3		100.0	1168	11.6	71.6
2000	282	.00	0	3.22	242	3.19		71.5	16.5		100.0	1160	11.6	71.2
2001	291	.00	0	3.89	221	3.01		70.2	16.1		100.0	1187	11.9	70.2
2002	293	.00	0	3.86	200	3.05		69.9	15.9		99.3	1192	11.9	69.9
2003	266	.00	0	3.95	214	3.06		70.2	16.1		99.6	1214	12.1	70.2
2004	280	.00	0	3.85	213	3.09		64.7	14.9		100.0	1191	11.9	64.7
2005	240	.00	0	4.00	216	3.14		72.5	16.5		99.6	1238	12.4	72.8
2006	211	.00	0	4.00	211	3.04		71.5	17.5		99.1	1295	12.9	71.7
2007	206	.00	0	4.00	200	3.02		70.7	18.2		99.5	1300	13.0	71.0
2008	200	.00	0	4.00	191	3.03		70.2	17.7		98.5	1217	12.2	69.9
2009	220	.45	1	4.00	231	3.04		71.6	17.4		98.2	1306	13.1	71.8
2010	210	.00	0	4.00	352	3.06		73.9	15.5		99.5	1506	15.0	73.9
2011	192	.00	0	4.00	345	3.02		70.8	17.7		100.0	1694	16.9	70.6
2012	211	.00	0	4.00	373	3.00		67.7	18.0		98.6	1681	16.8	67.7
2013	273	.00	0	4.00	342	3.00		61.4	19.9		100.0	1558	15.6	61.3
2014	295	.00	0	4.00	287	3.01		60.6	20.0		100.0	1472	14.7	60.5
2015	251	.00	0	4.00	281	3.00		60.8	20.2		100.0	1430	14.3	60.8
2016	260	.00	0	3.38	249	2.28		67.1	20.0		99.2	1353	13.5	67.1
2017	255	4.14	11	3.80	224	2.10		65.3	20.1		90.6	1319	13.2	65.4
2018	250	8.09	22	3.86	228	2.02		61.7	19.7		91.5	1281	12.8	61.7
2019	219	2.67	6	3.35	237	1.78		74.5	12.8		96.9	1633	16.3	74.4
2020	234	.00	0	3.24	251	1.80		74.2	12.8		100.0	1857	18.6	74.1
2021	242	.00	0	3.23	221	1.81		75.2	12.3		97.5	1891	18.9	75.5
Skupaj	6275	.63	40	3.70	248	2.83		69.7	16.8		98.4	1367	13.7	69.8

**ANALIZA LIBIDA IN MERITEV LASTNOSTI SEMENA MERJASCEV PO LETIH IN GENOTIPIH**  
v obdobju od 1.1.1986 do 31.12.2021 (vsi odvzemi)

REJEC: OS Ptuj Genotip: Durok

Leto odvzema	Št. odv.	Ne skoči (%)	Ne skoči št.	Libido	Kol. ejak. (ml)	Gostota nativnega semena	Valovanje	Gibanje (%)	Mrtvih sem. (%)	Morfološko norm.sem. (%)	Uporabnost (%)	Količina prip.sem. (ml)	Štev. doz	Gibanje prip.sem. (%)
1998	14	.00	0	3.43	120	3.71		79.6	10.4		100.0	700	7.0	83.2
1999	16	.00	0	3.69	128	3.00		70.9	14.7		100.0	863	8.6	71.6
2000	135	.00	0	3.16	144	3.42		70.7	16.4		100.0	672	6.7	70.6
2001	156	.00	0	3.97	196	3.07		70.2	16.2		98.7	942	9.4	70.2
2002	156	.00	0	3.58	201	3.18		69.6	16.1		98.7	1025	10.3	69.7
2003	123	.00	0	3.94	207	3.01		70.0	15.8		100.0	1036	10.4	70.0
2004	98	1.01	1	3.92	157	3.24		65.3	14.8		99.0	711	7.1	65.4
2005	42	.00	0	4.00	156	3.71		72.6	16.1		100.0	719	7.2	72.6
2008	32	.00	0	4.00	145	3.53		75.8	13.1		96.9	1158	11.6	75.5
2009	97	.00	0	4.00	166	3.37		72.8	16.5		99.0	1213	12.1	72.9
2010	96	.00	0	4.00	184	3.09		73.2	15.7		100.0	1100	11.0	73.2
2011	102	.00	0	4.00	175	3.12		69.4	18.2		100.0	1204	12.0	69.4
2012	21	.00	0	4.00	202	3.05		67.5	19.3		95.2	1200	12.0	67.5
2014	134	.00	0	4.00	203	3.01		61.0	20.0		100.0	1159	11.6	61.0
2015	103	.00	0	4.00	218	3.00		60.3	20.0		100.0	1155	11.6	60.3
2016	76	.00	0	3.58	204	2.42		67.0	19.9		100.0	1163	11.6	67.0
2017	62	.00	0	3.90	203	2.18		64.5	20.0		100.0	905	9.0	63.7
2018	24	25.00	8	3.67	211	2.21		60.0	20.0		75.0	988	9.9	60.0
2019	22	.00	0	3.18	204	1.45		68.6	14.8		90.9	805	8.1	71.0
2020	60	.00	0	2.88	208	1.62		72.6	13.4		100.0	925	9.3	72.6
2021	46	.00	0	2.67	175	1.65		74.9	12.1		100.0	952	9.5	75.2
Skupaj	1615	.55	9	3.75	186	2.97		68.7	16.8		98.9	1001	10.0	68.7

**ANALIZA LIBIDA IN MERITEV LASTNOSTI SEMENA MERJASCEV PO LETIH IN GENOTIPIH**  
 v obdobju od 1.1.1986 do 31.12.2021 (vsi odvzemi)

REJEC: OS Ptuj Genotip: Pietren

Leto odvzema	Št. odv.	Ne skoči (%)	Ne skoči št.	Libido	Kol. ejak. (ml)	Gostota nativnega semena	Valovanje	Gibanje (%)	Mrtvih sem. (%)	Morfološko norm.sem. (%)	Uporabnost (%)	Količina prip.sem. (ml)	Štev. doz	Gibanje prip.sem. (%)
1999	222	.00	0	3.55	199	3.09		73.0	13.9		100.0	1118	11.2	73.3
2000	271	.00	0	3.04	243	3.31		71.3	16.4		100.0	1166	11.7	71.2
2001	290	.00	0	3.83	224	3.00		70.2	16.3		100.0	1185	11.9	70.2
2002	301	.00	0	3.87	189	3.06		70.0	15.8		99.3	1179	11.8	70.0
2003	353	.00	0	3.99	184	3.13		70.2	16.0		100.0	1212	12.1	70.2
2004	313	1.88	6	3.89	195	3.13		64.3	15.1		98.1	1139	11.4	64.3
2005	260	.00	0	4.00	192	3.29		72.9	16.2		100.0	1230	12.3	72.9
2006	207	.00	0	4.00	203	3.06		72.1	17.1		99.0	1298	13.0	72.2
2007	208	.00	0	4.00	196	3.01		70.7	18.4		99.0	1297	13.0	70.9
2008	223	.00	0	4.00	190	3.02		69.3	18.2		99.6	1228	12.3	69.3
2009	219	.00	0	4.00	224	3.02		70.9	18.3		100.0	1337	13.4	70.9
2010	269	.00	0	4.00	264	3.02		72.8	16.3		99.3	1454	14.5	72.7
2011	231	.00	0	4.00	265	3.06		69.6	18.1		100.0	1661	16.6	69.7
2012	271	.00	0	3.99	280	3.00		67.4	17.8		98.5	1598	16.0	67.6
2013	370	.00	0	4.00	270	3.01		61.0	20.0		100.0	1497	15.0	60.9
2014	357	.00	0	4.00	262	3.00		60.8	20.0		100.0	1484	14.8	60.6
2015	382	.00	0	4.00	252	3.00		60.7	20.0		100.0	1487	14.9	60.7
2016	385	.00	0	3.22	248	2.26		66.8	20.2		99.5	1415	14.2	66.9
2017	437	6.02	28	3.62	239	2.19		63.8	20.0		91.8	1406	14.1	64.1
2018	434	8.63	41	3.80	231	2.04		61.1	19.8		91.4	1434	14.4	61.1
2019	420	4.33	19	3.16	258	1.62		72.1	13.8		94.1	1568	15.7	72.4
2020	330	.30	1	3.18	292	1.58		72.1	14.2		99.1	1841	18.4	72.2
2021	380	.00	0	3.16	249	1.65		73.6	12.8		95.5	2000	20.1	74.7
Skupaj	7133	1.31	95	3.72	236	2.68		68.0	17.2		98.0	1420	14.2	68.0

**ANALIZA LIBIDA IN MERITEV LASTNOSTI SEMENA MERJASCEV PO LETIH IN GENOTIPIH**  
 v obdobju od 1.1.1986 do 31.12.2021 (vsi odvzemi)

REJEC: OS Ptuj    Genotip: Hibrid 54

Leto odvzema	Št. odv.	Ne skoči (%)	Ne skoči št.	Li-bi-do	Kol. ejak. (ml)	Gostota nativnega semena	Valo-vanje	Giba-nje (%)	Mrtvih sem. (%)	Morfološko norm.sem. (%)	Upora-bnost (%)	Količina prip.sem. (ml)	Štev. doz	Gibanje prip.sem. (%)
1997	217	.00	0	3.00	214	3.54		79.7			100.0	1175	11.7	80.1
1998	282	.00	0	3.02	200	3.32		78.0	11.2		100.0	1193	11.9	79.5
1999	277	.00	0	3.50	199	3.13		72.3	14.3		99.6	1175	11.8	72.5
2000	263	.00	0	3.15	214	3.25		70.5	15.8		100.0	1174	11.7	70.6
2001	331	.00	0	3.95	223	3.00		70.4	16.4		99.4	1193	11.9	70.4
2002	355	.00	0	3.93	218	3.01		70.0	15.8		99.4	1260	12.6	70.0
2003	356	.00	0	3.99	204	3.02		70.4	16.1		98.9	1221	12.2	70.4
2004	336	.00	0	3.91	196	3.10		65.0	15.1		100.0	1203	12.0	65.0
2005	317	.00	0	4.00	195	3.21		72.6	16.3		99.7	1254	12.5	72.8
2006	237	.42	1	4.00	220	3.03		71.5	17.7		98.7	1299	13.0	71.6
2007	207	.00	0	4.00	198	3.04		69.1	19.2		99.0	1300	13.0	69.3
2008	218	.00	0	4.00	205	3.02		69.2	18.3		99.1	1244	12.4	69.5
2009	229	.00	0	4.00	266	3.00		71.8	17.5		100.0	1411	14.1	71.8
2010	223	.00	0	4.00	339	3.00		73.1	16.2		100.0	1537	15.4	72.8
2011	185	.00	0	4.00	370	3.03		69.8	18.2		99.5	1722	17.2	69.9
2012	153	.00	0	4.00	377	3.00		67.2	18.6		99.3	1674	16.7	67.3
2013	165	.00	0	4.00	349	3.00		60.9	20.0		100.0	1550	15.5	61.0
2014	112	.00	0	4.00	336	3.00		60.7	20.0		100.0	1606	16.1	60.5
2015	77	.00	0	4.00	270	3.00		60.8	20.0		100.0	1403	14.0	60.8
2016	114	.00	0	3.53	269	2.25		67.7	20.0		99.1	1329	13.3	67.7
2017	150	16.20	29	3.81	228	2.07		64.8	20.0		77.7	1361	13.6	65.0
2018	87	25.00	29	3.80	240	2.03		60.8	19.9		75.0	1331	13.3	60.7
2019	162	.00	0	3.44	281	1.57		72.6	13.9		100.0	1586	15.9	72.5
2020	131	.00	0	3.45	276	1.63		71.8	14.1		100.0	1644	16.4	71.8
2021	147	.00	0	3.05	228	1.76		74.3	12.5		97.3	1776	17.8	74.8
Skupaj	5331	1.09	59	3.75	241	2.91		70.3	16.5		98.3	1339	13.4	70.4

**ANALIZA LIBIDA IN MERITEV LASTNOSTI SEMENA MERJASCEV PO LETIH IN GENOTIPIH**  
v obdobju od 1.1.1986 do 31.12.2021 (vsi odvzemi)

REJEC: **OS Ptuj** Genotip: **Krškopoljski prašič**

Leto odvzema	Št. odv.	Ne skoči (%)	Ne skoči št.	Libido	Kol. ejak. (ml)	Gostota nativnega semena	Valovanje	Gibanje (%)	Mrtvih sem. (%)	Morfološko norm.sem. (%)	Uporabnost (%)	Količina prip.sem. (ml)	Štev. doz	Gibanje prip.sem. (%)
2019	45	11.76	6	3.62	219	2.02		77.4	11.2		88.2	709	7.1	77.4
2020	60	.00	0	3.20	200	1.97		74.3	12.7		100.0	827	8.3	74.3
2021	47	.00	0	3.15	178	1.98		75.9	11.8		100.0	921	9.2	75.9
Skupaj	152	3.80	6	3.31	199	1.99		75.7	12.0		96.2	821	8.2	75.7

**ANALIZA LIBIDA IN MERITEV LASTNOSTI SEMENA MERJASCEV PO LETIH IN GENOTIPIH**  
 v obdobju od 1.1.1986 do 31.12.2021 (vsi odvzemi)

REJEC: OS Bakovci Genotip: Slovenski landras

Leto odvzema	Št. odv.	Ne skoči (%)	Ne skoči št.	Li-bi-do	Kol. ejak. (ml)	Gostota nativnega semena	Valo-vanje	Giba-nje (%)	Mrtvih sem. (%)	Morfološko norm.sem. (%)	Upora-bnost (%)	Količina prip.sem. (ml)	Štev. doz	Gibanje prip.sem. (%)
1997	85	.00	0	3.20	132	3.36		76.5			69.4	919	9.3	74.6
1998	101	.00	0	3.24	242	2.48		66.6			97.0		10.1	66.9
1999	75	.00	0	3.12	256	2.76		65.5	11.7		100.0		8.7	65.3
2000	82	.00	0	3.39	213	3.35		72.5	15.0		98.8		7.8	73.1
2001	192	.00	0	3.15	226	3.85		74.3	13.9		96.9		10.2	73.9
2002	129	.00	0	2.62	263	3.80		72.1	12.5		99.2		10.8	71.4
2003	156	.00	0	3.10	274	3.61		63.5	17.4		88.5	1076	9.7	66.2
2004	133	.00	0	3.61	256	3.55		63.7	17.6		91.7	1084	9.9	66.3
2005	128	.00	0	3.99	284	3.28		67.1	18.1		95.3	1209	11.0	68.2
2006	137	.00	0	3.88	255	3.71		69.6	14.9		96.4	1242	11.5	70.6
2007	136	.00	0	3.76	243	3.82		71.0	14.6		98.5	1173	10.4	70.4
2008	148	.00	0	3.82	252	3.65		70.5	13.8		99.3	1120	10.9	70.0
2009	148	.00	0	3.94	249	3.62		70.1	13.6		97.3	1122	11.2	71.3
2010	123	.00	0	4.00	224	3.58		68.1	15.5		96.7	1065	10.6	68.9
2011	142	.00	0	4.00	275	2.64		66.0	15.2		91.5	982	9.8	70.0
2012	151	.00	0	3.99	265	2.83		68.7	12.4		100.0	973	9.7	68.1
2013	111	.00	0	3.93	285	2.59		66.1	14.6		99.1	948	9.5	66.6
2014	52	.00	0	3.21	184	3.40		61.6	16.0		88.9	809	8.1	67.8
2015	54	.00	0	2.89	214	2.80		70.6	9.2		98.1	915	8.9	71.4
2016	44	.00	0	2.86	282	2.77		76.4	8.0		100.0	959	9.5	76.5
2017	50	.00	0	3.88	432	2.82		76.4	8.3		100.0	1174	11.7	76.4
2018	41	.00	0	3.76	351	3.07		78.8	7.4		100.0	1263	12.6	78.7
2019	35	2.78	1	4.00	218	3.66		84.0	5.9		100.0	1246	14.1	84.0
2020	37	.00	0	3.92	266	3.54		87.8	5.8		100.0	1292	14.0	87.8
2021	42	.00	0	3.88	247	3.88		85.7	5.7		100.0	790	8.7	86.1
Skupaj	2532	.04	1	3.58	253	3.35		70.0	13.8		95.8	1078	10.3	70.8

**ANALIZA LIBIDA IN MERITEV LASTNOSTI SEMENA MERJASCEV PO LETIH IN GENOTIPIH**  
 v obdobju od 1.1.1986 do 31.12.2021 (vsi odvzemi)

REJEC: OS Bakovci Genotip: Slovenski veliki beli prašič

Leto odvzema	Št. odv.	Ne skoči (%)	Ne skoči št.	Li-bi-do	Kol. ejak. (ml)	Gostota nativnega semena	Valovanje	Gibanje (%)	Mrtvih sem. (%)	Morfološko norm.sem. (%)	Uporabnost (%)	Količina prip.sem. (ml)	Štev. doz	Gibanje prip.sem. (%)
1997	118	.84	1	3.39	138	3.08		72.2			77.1	653	8.0	70.5
1998	221	.00	0	3.52	206	2.77		68.4			96.8		9.3	68.3
1999	256	.00	0	3.78	311	2.21		71.9			99.2		9.1	70.4
2000	302	.00	0	3.62	362	2.55		68.4	18.9		94.4		9.9	70.2
2001	155	.00	0	3.77	313	3.19		71.5	17.4		96.8		9.7	72.6
2002	202	.00	0	3.93	256	3.26		71.1	12.0		93.1		10.2	72.6
2003	225	.00	0	3.82	236	2.96		66.1	16.7		92.0	934	9.1	66.9
2004	173	.00	0	3.80	221	2.85		69.3	14.4		96.5	987	9.3	70.2
2005	189	.53	1	3.96	280	2.74		70.1	14.6		96.8	1177	10.9	70.4
2006	205	.00	0	4.00	251	3.00		71.7	13.8		99.0	1139	10.9	71.2
2007	185	.00	0	3.99	314	3.13		71.6	13.3		98.4	1168	11.1	71.5
2008	191	.00	0	4.00	324	3.38		73.8	11.9		100.0	1147	11.3	73.1
2009	238	.00	0	3.99	315	3.60		69.0	14.5		98.7	1149	11.5	69.4
2010	238	.00	0	4.00	333	3.04		69.6	14.3		98.7	1189	11.9	69.9
2011	229	.00	0	4.00	297	2.53		70.1	13.3		95.6	1102	11.0	71.3
2012	244	.00	0	4.00	285	2.63		72.0	11.7		97.5	1200	12.0	72.7
2013	234	.00	0	3.98	317	2.71		71.8	12.1		98.6	1342	13.4	72.1
2014	259	.00	0	3.88	381	2.49		63.5	14.7		89.0	1397	14.0	66.5
2015	242	.00	0	3.08	345	2.82		63.6	11.6		88.4	1193	11.9	66.6
2016	250	.00	0	3.38	241	3.47		74.9	8.0		92.4	1401	13.9	76.8
2017	231	.00	0	3.64	290	3.14		75.6	8.4		100.0	1471	14.7	75.6
2018	191	.00	0	3.84	322	2.67		78.9	8.4		99.0	1706	17.1	79.5
2019	151	.00	0	3.88	234	3.32		81.0	7.9		98.7	2084	22.8	81.0
2020	134	.00	0	3.90	233	3.63		83.4	6.7		97.0	2464	27.1	83.3
2021	108	.00	0	3.73	320	3.13		80.8	7.1		99.1	2547	28.1	81.5
Skupaj	5171	.04	2	3.79	291	2.94		71.4	12.1		95.9	1360	12.6	72.1



**ANALIZA LIBIDA IN MERITEV LASTNOSTI SEMENA MERJASCEV PO LETIH IN GENOTIPIH**  
v obdobju od 1.1.1986 do 31.12.2021 (vsi odvzemi)

REJEC: **OS Bakovci** Genotip: **Durok**

Leto odvzema	Št. odv.	Ne skoči (%)	Ne skoči št.	Libido	Kol. ejak. (ml)	Gostota nativnega semena	Valovanje	Gibanje (%)	Mrtvih sem. (%)	Morfološko norm.sem. (%)	Uporabnost (%)	Količina prip.sem. (ml)	Štev. doz	Gibanje prip.sem. (%)
1997	53	.00	0	3.87	156	2.96		73.6			96.2	937	9.9	71.6
1998	82	.00	0	3.59	118	3.24		68.8			100.0		7.8	66.6
1999	71	.00	0	3.49	149	3.31		66.5			97.2		7.1	66.2
2000	86	.00	0	3.84	187	2.43		69.2	14.4		100.0		7.6	68.5
2001	87	.00	0	3.99	162	3.23		75.4	12.1		97.7		8.4	75.8
2002	103	.00	0	3.97	163	3.85		70.2	13.4		98.1		9.6	70.0
2003	69	.00	0	3.99	169	3.88		66.2	16.1		88.4	814	9.4	68.1
2004	35	.00	0	3.91	205	3.61		65.0	15.5		85.7	1027	9.3	67.7
2012	1	.00	0	4.00	140	4.00		70.0	10.0		.0			
2013	51	.00	0	3.90	133	4.00		67.6	11.9		98.0	945	9.4	67.9
2014	30	.00	0	3.83	123	4.00		57.1	18.3		75.0	730	7.3	63.9
2015	45	.00	0	2.04	105	4.00		69.9	10.7		97.8	757	7.1	71.1
2016	28	.00	0	3.29	139	3.96		73.2	8.9		100.0	932	9.2	73.0
2017	34	.00	0	3.76	149	3.35		72.5	9.7		100.0	991	9.9	72.5
2018	23	.00	0	3.48	152	2.57		70.9	10.7		100.0	943	9.3	71.1
2019	23	.00	0	3.57	129	3.30		71.1	10.6		100.0	926	10.3	70.9
2020	7	.00	0	3.57	144	2.14		66.4	12.9		100.0	600	6.9	65.0
2021	40	.00	0	3.98	167	3.55		78.8	7.8		97.5	1064	11.7	81.2
Skupaj	868	.00	0	3.71	153	3.40		69.9	12.3		96.4	919	8.8	70.2

**ANALIZA LIBIDA IN MERITEV LASTNOSTI SEMENA MERJASCEV PO LETIH IN GENOTIPIH**  
v obdobju od 1.1.1986 do 31.12.2021 (vsi odvzemi)

REJEC: **OS Bakovci** Genotip: **Hibrid 43**

Leto odvzema	Št. odv.	Ne skoči (%)	Ne skoči št.	Li-bi-do	Kol. ejak. (ml)	Gostota nativnega semena	Valovanje	Gibanje (%)	Mrtvih sem. (%)	Morfološko norm.sem. (%)	Uporabnost (%)	Količina prip.sem. (ml)	Štev. doz	Gibanje prip.sem. (%)
2016	43	.00	0	3.93	282	3.79		74.5	8.1		93.0	1173	11.7	74.3
2017	64	.00	0	3.97	292	3.25		72.4	9.5		98.4	1241	12.4	72.5
2018	66	.00	0	3.95	224	2.95		65.9	13.4		86.4	1226	12.3	74.6
2019	44	.00	0	3.95	199	3.02		76.6	9.1		97.7	1585	17.1	77.0
2020	53	.00	0	4.00	205	3.23		79.2	7.4		98.1	1780	19.6	78.0
2021	10	.00	0	4.00	195	3.90		81.0	9.0		100.0	2287	25.3	74.0
Skupaj	280	.00	0	3.96	240	3.25		73.5	9.7		94.6	1429	14.9	75.1

**ANALIZA LIBIDA IN MERITEV LASTNOSTI SEMENA MERJASCEV PO LETIH IN GENOTIPIH**  
 v obdobju od 1.1.1986 do 31.12.2021 (vsi odvzemi)

REJEC: OS Bakovci    Genotip: Pietren

Leto odvzema	Št. odv.	Ne skoči (%)	Ne skoči št.	Li-bi-do	Kol. ejak. (ml)	Gostota nativnega semena	Valo-vanje	Giba-nje (%)	Mrtvih sem. (%)	Morfološko norm.sem. (%)	Upora-bnost (%)	Količina prip.sem. (ml)	Štev. doz	Gibanje prip.sem. (%)
1998	28	.00	0	3.64	144	1.68		66.4			89.3		3.7	65.0
1999	216	.00	0	3.53	152	2.62		71.9			93.1		7.0	70.8
2000	217	.00	0	3.65	151	3.34		74.2	13.5		99.1		8.0	72.6
2001	227	.00	0	3.87	164	3.83		74.0	12.2		97.8		9.9	74.0
2002	254	.00	0	3.79	156	3.80		69.3	12.8		92.9		9.7	71.4
2003	259	.00	0	3.92	183	3.67		60.0	17.2		78.8	1071	9.7	67.1
2004	255	.00	0	4.00	257	3.26		68.4	14.9		94.9	1172	11.6	69.6
2005	256	.00	0	3.99	255	3.65		67.6	15.1		91.8	1299	12.8	70.2
2006	262	.00	0	3.94	252	3.71		68.6	13.9		88.5	1398	13.8	72.3
2007	241	.00	0	3.92	301	3.76		70.5	14.0		94.6	1429	13.8	71.9
2008	235	.00	0	3.99	311	3.41		71.3	13.6		95.3	1309	13.1	70.9
2009	359	.00	0	3.97	331	3.45		69.7	13.7		91.4	1296	13.0	72.6
2010	446	.00	0	3.98	306	3.24		69.0	13.4		89.0	1285	12.9	72.4
2011	470	.00	0	3.93	311	2.44		66.5	14.4		88.1	1194	11.9	70.5
2012	524	.00	0	3.93	301	2.74		72.0	12.0		92.2	1320	13.2	73.1
2013	463	.00	0	3.86	339	2.56		72.8	11.7		98.1	1474	14.7	73.3
2014	504	.00	0	3.84	341	2.71		68.7	11.5		90.9	1589	15.9	72.1
2015	473	.00	0	3.00	339	3.02		72.4	8.7		97.3	1578	15.7	73.3
2016	386	.00	0	3.44	365	2.85		73.3	8.4		93.3	1672	16.7	74.7
2017	374	.00	0	3.82	330	2.98		76.8	8.1		97.6	1715	17.1	77.0
2018	339	.00	0	3.91	340	2.57		77.7	7.8		97.1	1952	19.5	77.7
2019	380	.52	2	3.94	224	3.42		80.7	8.0		94.8	2186	23.8	81.4
2020	427	.00	0	3.99	242	3.52		82.4	6.9		95.6	2530	27.9	83.3
2021	464	.00	0	3.98	275	3.28		85.0	5.8		94.2	2560	28.1	84.8
Skupaj	8059	.02	2	3.83	283	3.14		72.7	11.1		93.3	1639	15.6	74.4

**ANALIZA LIBIDA IN MERITEV LASTNOSTI SEMENA MERJASCEV PO LETIH IN GENOTIPIH**  
v obdobju od 1.1.1986 do 31.12.2021 (vsi odvzemi)

REJEC: **OS Bakovci** Genotip: **Hibrid 54**

Leto odvzema	Št. odv.	Ne skoči (%)	Ne skoči št.	Li-bi-do	Kol.ejak. (ml)	Gostota nativnega semena	Valovanje	Gibanje (%)	Mrtvih sem. (%)	Morfološko norm.sem. (%)	Uporabnost (%)	Količina prip.sem. (ml)	Štev. doz	Gibanje prip.sem. (%)
1996	15	6.25	1	2.67	161	3.00		78.1			100.0	1544	15.4	71.9
1997	358	.83	3	3.22	190	2.99		73.5			90.2	1265	13.2	72.0
1998	449	.00	0	3.43	195	2.68		67.0			98.0		10.7	66.3
1999	270	.00	0	3.51	206	2.53		70.5			98.1		9.7	69.4
2000	282	.00	0	3.65	210	2.90		68.9	14.8		97.9		9.6	68.8
2001	373	.00	0	3.89	256	3.37		70.9	13.6		98.9		10.8	70.5
2002	468	.00	0	3.96	264	3.38		69.2	13.1		95.3		11.1	70.7
2003	512	.00	0	3.97	247	3.36		67.0	15.8		94.1	1120	10.8	68.6
2004	385	.00	0	3.98	263	3.20		67.0	14.9		93.5	1171	11.7	69.0
2005	327	.00	0	3.98	239	3.61		69.1	15.5		96.3	1281	12.8	70.1
2006	281	.00	0	3.87	281	3.56		71.3	13.8		96.4	1427	14.3	71.4
2007	213	.00	0	3.90	333	3.77		68.9	15.7		98.1	1382	13.7	69.1
2008	221	.00	0	3.82	299	3.63		73.7	12.3		99.1	1440	14.4	73.3
2009	249	.00	0	3.90	353	3.57		68.8	14.3		95.6	1573	15.7	70.1
2010	234	.00	0	3.99	382	3.19		71.2	13.1		95.3	1643	16.4	72.4
2011	186	.00	0	3.99	387	2.37		69.1	14.2		96.2	1563	15.6	71.2
2012	227	.00	0	4.00	381	2.35		70.7	11.5		98.2	1643	16.4	71.0
2013	207	.00	0	3.94	350	2.56		73.1	11.7		95.7	1610	16.1	74.4
2014	235	.00	0	3.82	323	2.89		67.5	11.4		83.6	1640	16.4	72.4
2015	216	.00	0	2.85	326	2.70		70.7	8.7		98.1	1600	16.0	71.5
2016	220	.00	0	3.48	322	2.87		74.8	7.3		98.2	1667	16.6	74.8
2017	176	.00	0	3.78	270	3.39		71.3	10.1		96.0	1643	16.4	72.1
2018	163	.00	0	3.83	304	2.96		69.4	11.5		91.4	1844	18.4	72.4
2019	120	.00	0	3.93	226	3.36		78.0	8.6		97.5	2154	23.5	77.9
2020	114	.00	0	3.95	230	3.77		82.0	7.5		92.1	2766	30.6	82.8
2021	136	.00	0	3.90	304	3.32		79.2	7.1		94.9	2715	29.9	82.9
Skupaj	6637	.06	4	3.77	276	3.14		70.4	12.6		95.7	1575	14.1	71.1

**ANALIZA LIBIDA IN MERITEV LASTNOSTI SEMENA MERJASCEV PO LETIH IN GENOTIPIH**  
 v obdobju od 1.1.1986 do 31.12.2021 (vsi odvzemi)

REJEC: OS Bakovci Genotip: Slovenski mesni landras

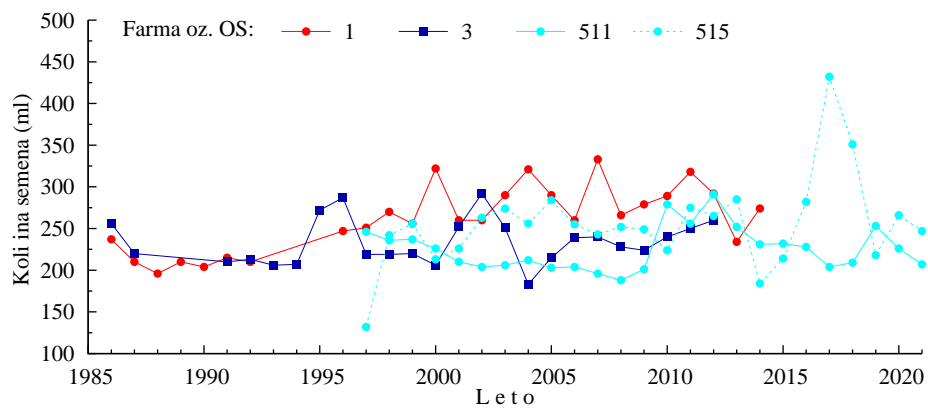
Leto odvzema	Št. odv.	Ne skoči (%)	Ne skoči št.	Libido	Kol. ejak. (ml)	Gostota nativnega semena	Valovanje	Gibanje (%)	Mrtvih sem. (%)	Morfološko norm.sem. (%)	Uporabnost (%)	Količina prip.sem. (ml)	Štev. doz	Gibanje prip.sem. (%)
1996	6	.00	0	3.83	243	3.00		77.5			100.0	1667	16.7	72.5
1997	283	.35	1	3.36	300	2.05		72.0			91.9	1183	13.3	71.0
1998	329	.00	0	3.42	241	2.39		66.5			98.8		10.7	66.8
1999	325	.00	0	3.72	194	2.60		70.5			98.2		9.2	69.7
2000	206	.00	0	3.59	238	2.82		68.5	15.3		97.1		9.8	68.4
2001	160	.00	0	3.70	247	3.34		66.6	16.8		95.6		10.0	67.7
2002	104	.00	0	3.34	187	3.88		72.4	12.9		99.0		10.5	72.3
2003	161	.00	0	3.70	288	3.01		69.7	13.9		95.0	1010	10.3	69.2
2004	78	.00	0	3.68	188	3.68		75.0	11.3		97.4	1113	10.8	75.3
2005	88	.00	0	3.24	221	3.74		72.0	14.4		98.9	1278	11.8	72.2
2006	95	.00	0	3.69	293	3.63		64.6	16.9		84.2	1269	11.8	68.6
2007	47	.00	0	3.43	246	3.72		59.9	19.2		78.7	1105	10.3	66.8
2008	44	.00	0	3.70	220	3.70		77.6	10.7		97.7	1147	11.5	77.0
2009	12	.00	0	3.33	166	4.00		76.3	11.3		100.0	1075	10.8	75.8
2010	64	.00	0	3.98	258	3.22		71.4	14.1		98.4	1114	11.1	71.7
2011	54	.00	0	3.85	354	2.02		65.7	18.2		100.0	913	9.1	65.5
2012	32	.00	0	3.69	362	2.47		68.8	11.7		100.0	975	9.8	68.6
2013	39	.00	0	3.87	232	3.49		72.8	10.6		97.1	805	8.1	73.1
2014	34	.00	0	3.85	291	2.72		71.5	13.2		95.7	900	9.0	71.5
2015	48	.00	0	2.88	418	2.79		77.3	6.8		100.0	1006	9.8	77.2
2016	50	.00	0	3.70	863	1.54		67.2	9.7		88.0	1411	14.0	68.6
2017	59	.00	0	3.85	491	2.49		69.7	9.2		100.0	1203	11.1	69.7
2018	58	.00	0	4.00	440	2.21		74.7	9.1		100.0	1704	17.0	74.6
2019	49	.00	0	4.00	238	3.53		72.3	10.6		100.0	2080	22.7	72.2
2020	46	.00	0	4.00	294	3.07		80.0	7.4		100.0	2253	24.9	81.4
2021	34	.00	0	4.00	332	3.09		80.6	7.1		100.0	2449	27.1	83.2
Skupaj	2505	.04	1	3.61	275	2.83		70.2	12.6		96.3	1292	11.6	70.4

**ANALIZA LIBIDA IN MERITEV LASTNOSTI SEMENA MERJASCEV PO LETIH IN GENOTIPIH**  
v obdobju od 1.1.1986 do 31.12.2021 (vsi odvzemi)

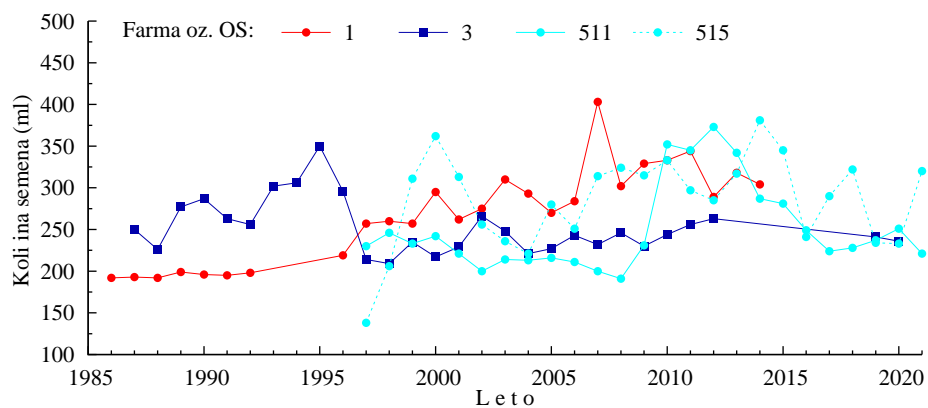
REJEC: OS Bakovci Genotip: Krškopoljski prašič

Leto odvzema	Št. odv.	Ne skoči (%)	Ne skoči št.	Libido	Kol. ejak. (ml)	Gostota nativnega semena	Valovanje	Gibanje (%)	Mrtvih sem. (%)	Morfološko norm.sem. (%)	Uporabnost (%)	Količina prip.sem. (ml)	Štev. doz	Gibanje prip.sem. (%)
2013	35	.00	0	4.00	163	3.84		78.7	9.6		93.5	567	5.7	79.1
2014	49	.00	0	4.00	245	3.59		83.5	6.7		100.0	578	5.8	83.8
2015	55	.00	0	3.38	244	3.24		75.8	8.7		100.0	707	6.5	75.5
2016	63	.00	0	3.56	192	3.32		74.6	7.8		100.0	821	8.0	74.6
2017	44	.00	0	2.93	132	3.86		75.9	8.3		100.0	948	9.5	76.0
2018	43	.00	0	3.72	166	3.23		77.8	8.7		100.0	1086	10.9	77.8
2019	33	2.94	1	3.79	142	3.85		78.5	9.2		100.0	988	10.8	78.5
2020	14	.00	0	4.00	190	3.86		84.3	5.7		100.0	590	6.6	85.0
2021	42	.00	0	4.00	239	3.86		82.5	6.9		100.0	658	7.3	84.6
Skupaj	378	.26	1	3.66	195	3.57		78.4	8.1		99.5	783	7.9	78.5

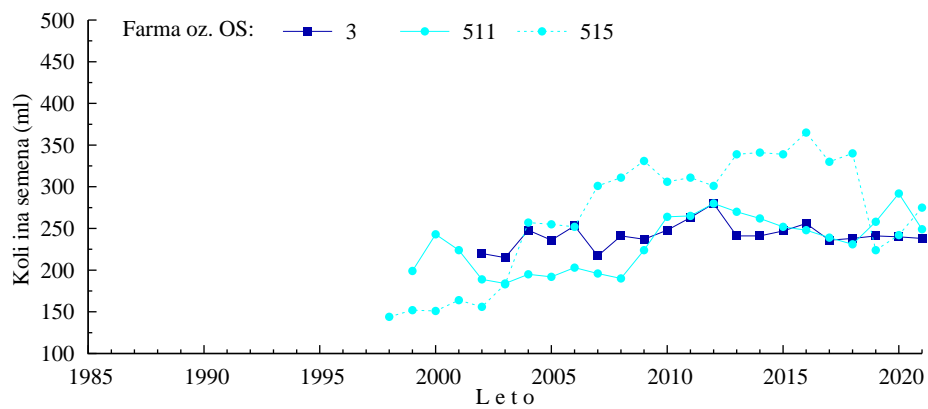
## 7 Grafični prikaz podatkov semena merjascev po genotipih po letih



Slika 1: Količina semena merjascev slovenski landras na farmah in osemenjevalnih središčih po letih

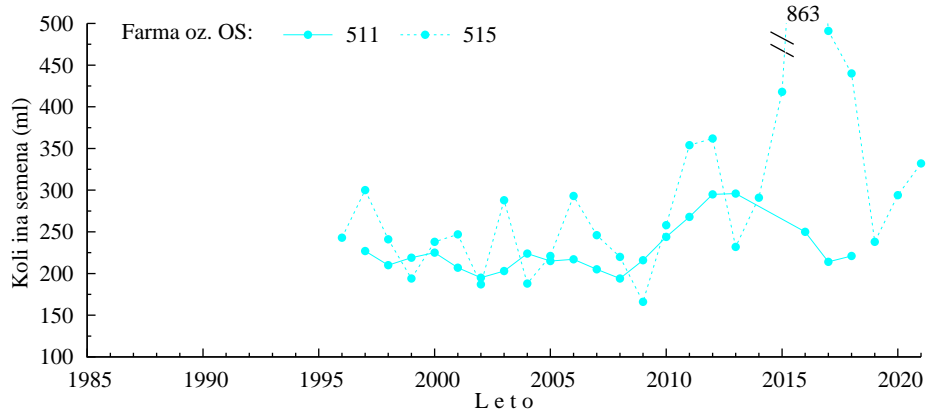


Slika 2: Količina semena merjascev slovenski veliki beli prašič na farmah in osemenjevalnih središčih po letih

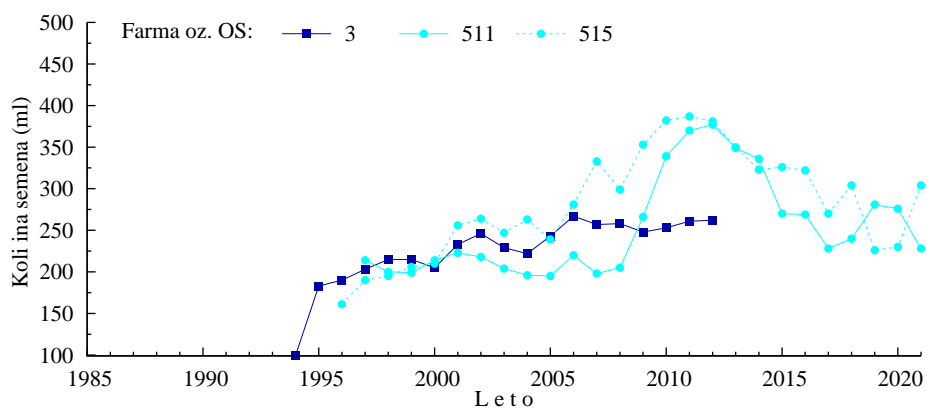


Slika 3: Količina semena merjascev pietren na farmah in osemenjevalnih središčih po letih

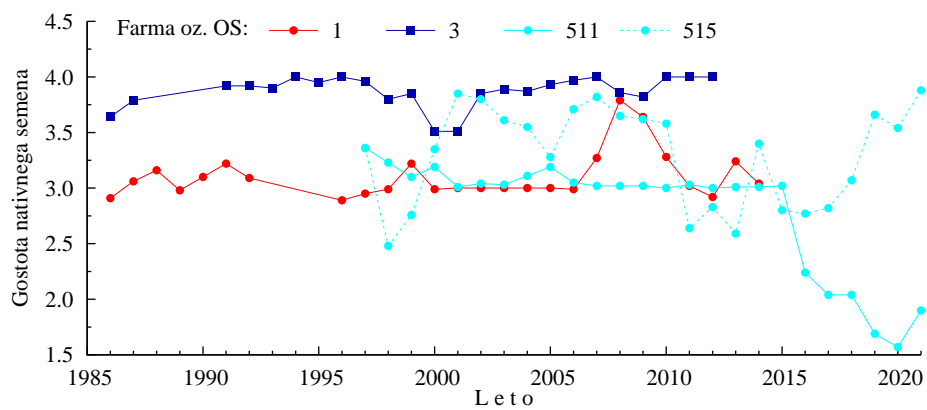




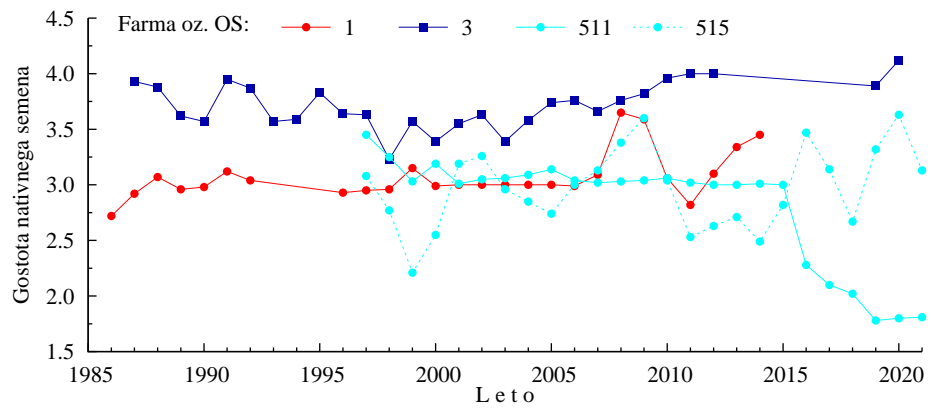
Slika 4: Količina semena merjascev slovenski mesni landras na farmah in osemenjevalnih središčih po letih



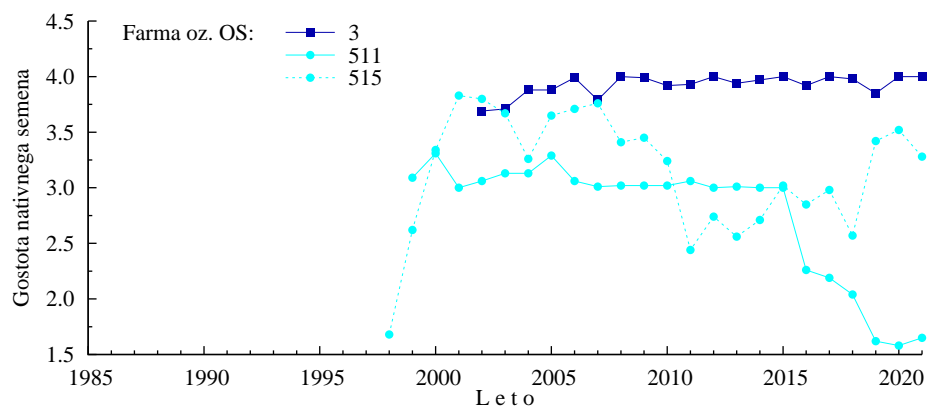
Slika 5: Količina semena merjascev hibrida 54 na farmah in osemenjevalnih središčih po letih



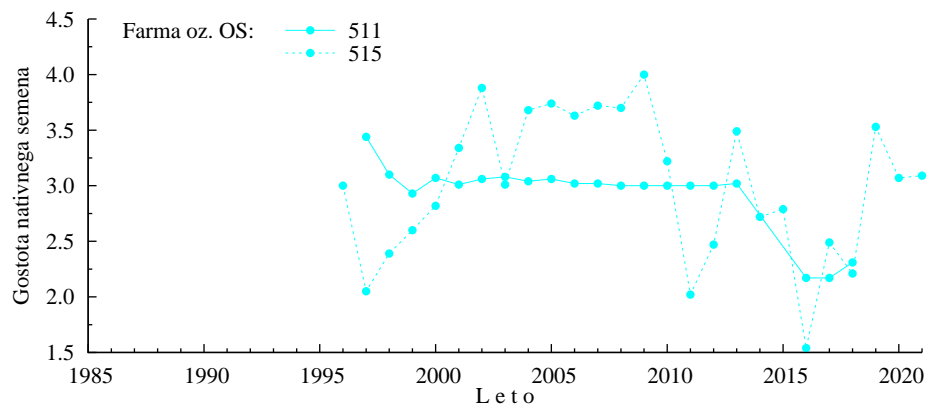
Slika 6: Gostota nativnega semena merjascev slovenski landras na farmah in osemenjevalnih središčih po letih



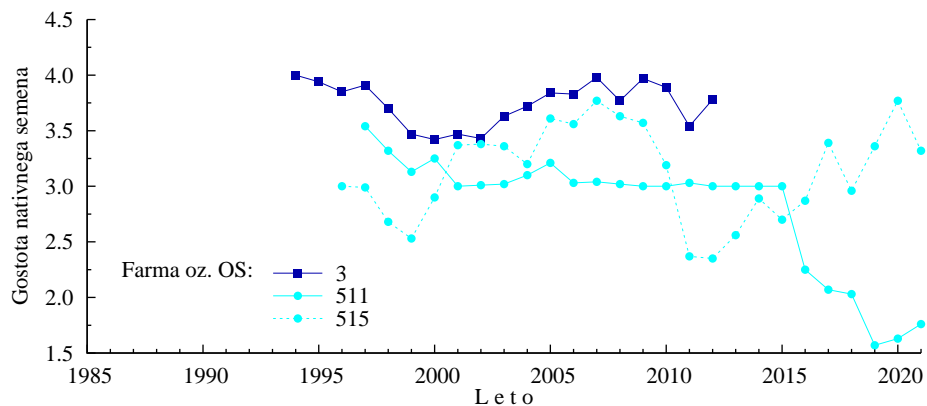
Slika 7: Gostota nativnega semena merjascev slovenski veliki beli prašič na farmah in osemenjevalnih središčih po letih



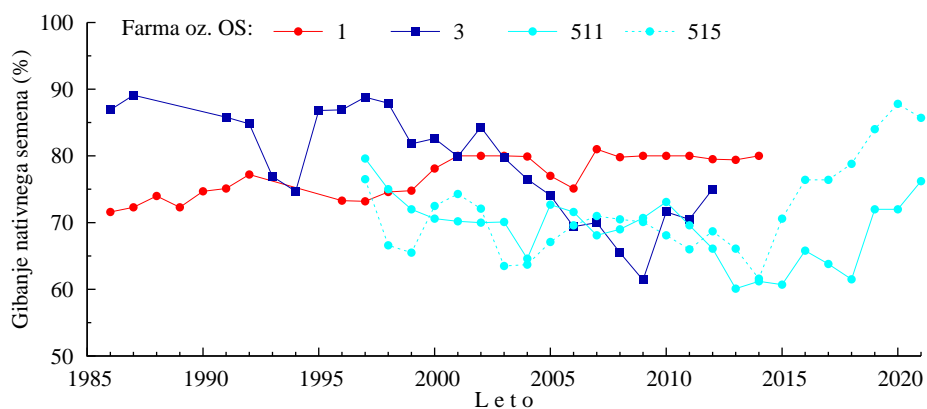
Slika 8: Gostota nativnega semena merjascev pietren na farmah in osemenjevalnih središčih po letih



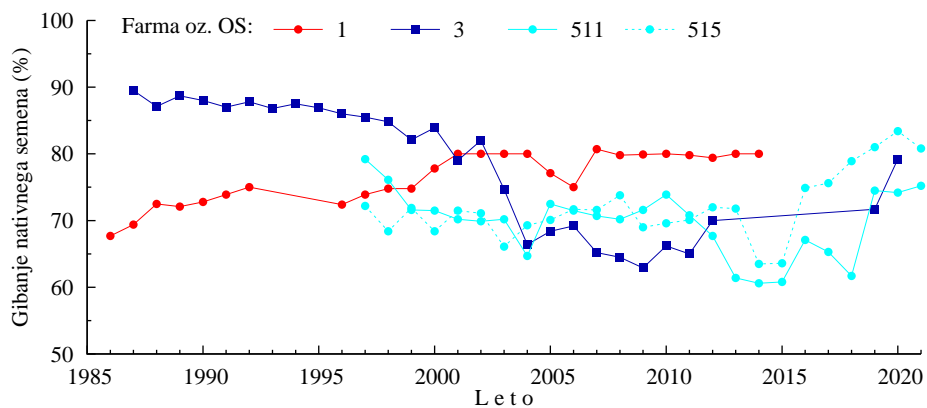
Slika 9: Gostota nativnega semena merjascev slovenski mesni landras na farmah in osemenjevalnih središčih po letih



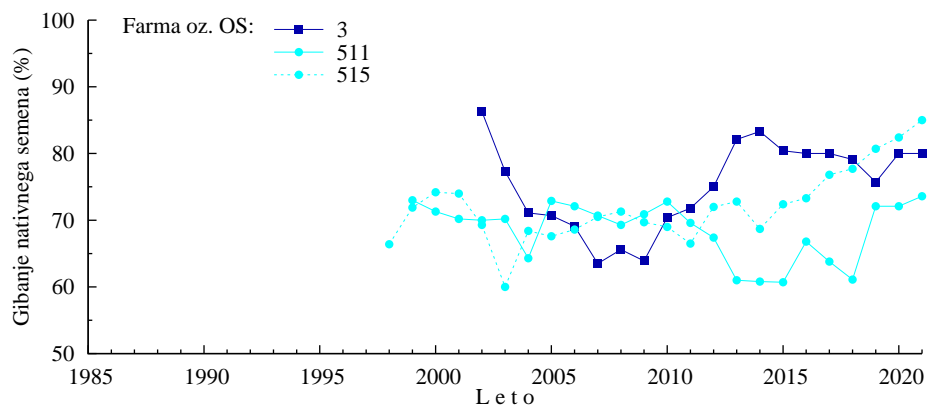
Slika 10: Gostota nativnega semena merjascev hibrida 54 na farmah in osemenjevalnih središčih po letih



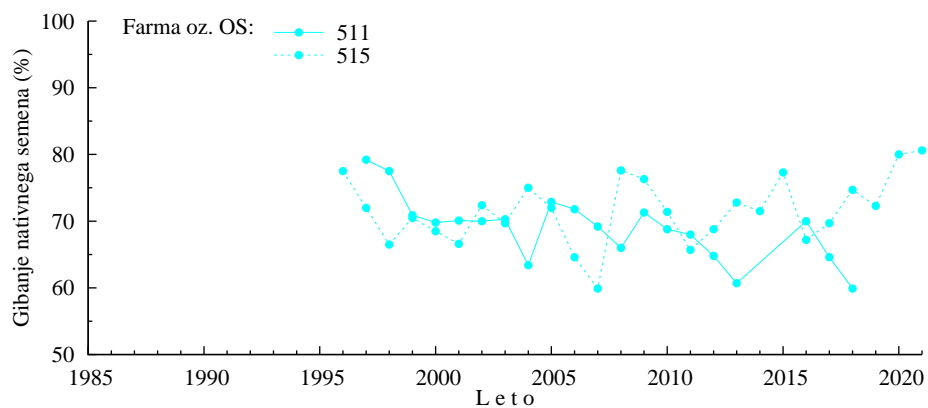
Slika 11: Gibanje nativnega semena merjascev slovenski landras na farmah in osemenjevalnih središčih po letih



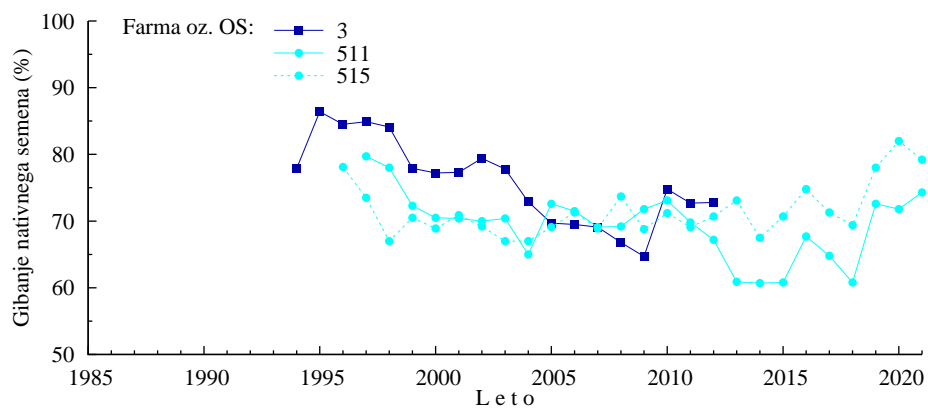
Slika 12: Gibanje nativnega semena merjascev slovenski veliki beli prašič na farmah in osemenjevalnih središčih po letih



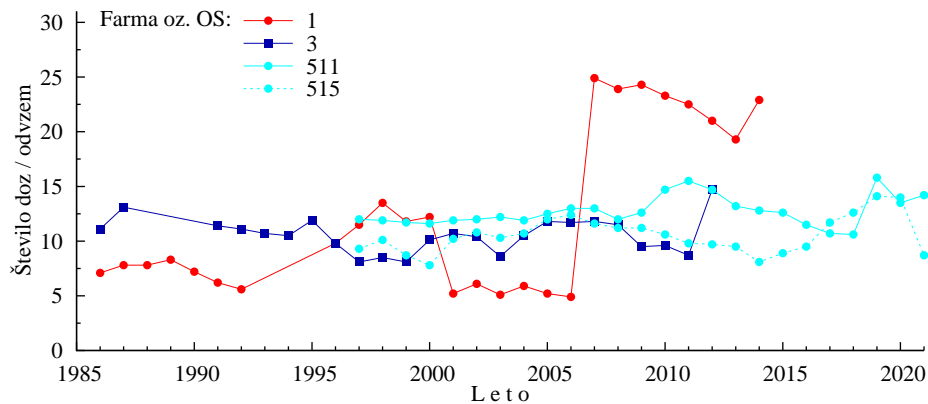
Slika 13: Gibanje nativnega semena merjascev pietren na farmah in osemenjevalnih središčih po letih



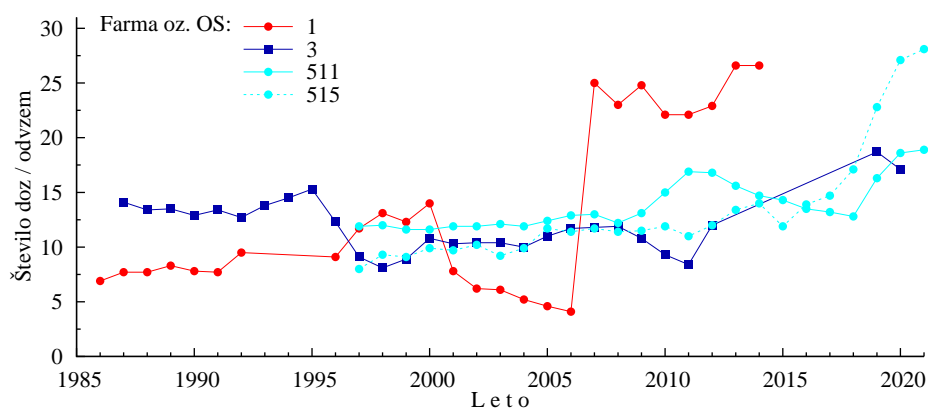
Slika 14: Gibanje nativnega semena merjascev slovenski mesni landras na farmah in osemenjevalnih središčih po letih



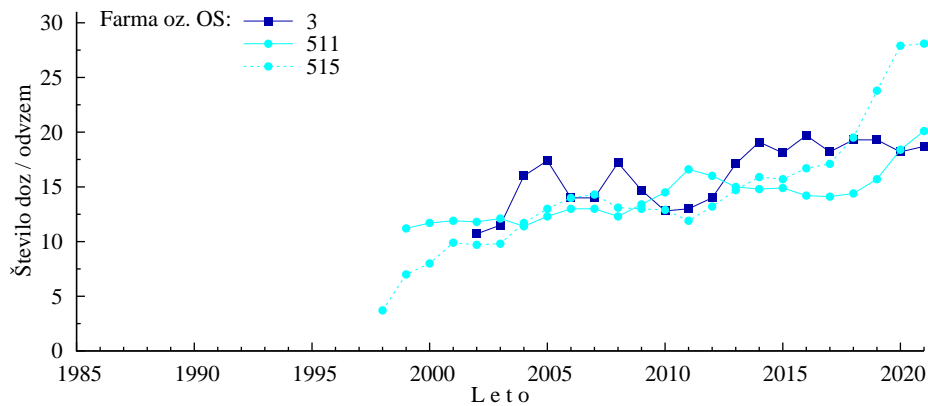
Slika 15: Gibanje nativnega semena merjascev hibrida 54 na farmah in osemenjevalnih središčih po letih



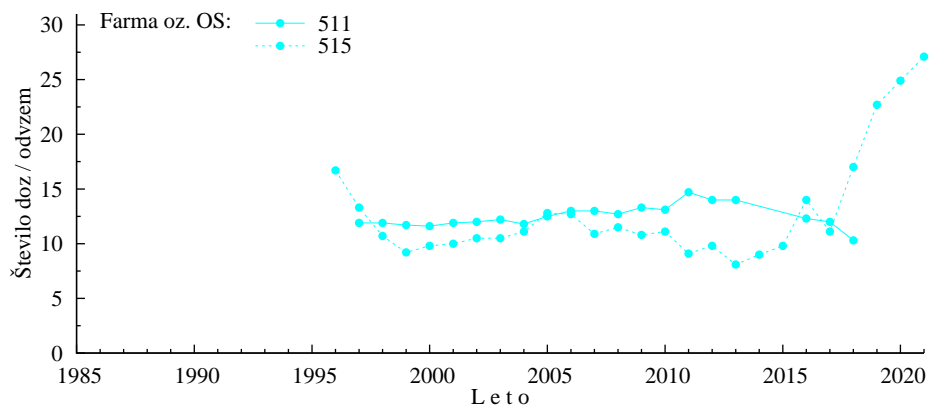
Slika 16: Število doz na odvzem semena merjascev slovenski landras na farmah in osemenjevalnih središčih po letih



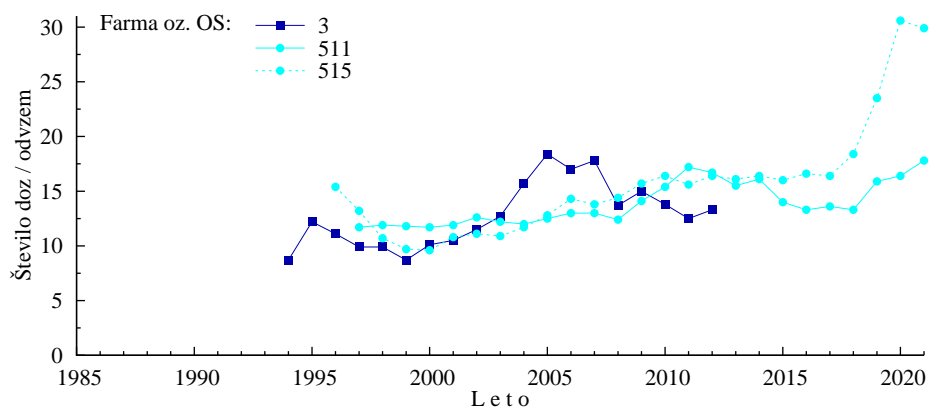
Slika 17: Število doz na odvzem semena merjascev slovenski veliki beli prašič na farmah in osemenjevalnih središčih po letih



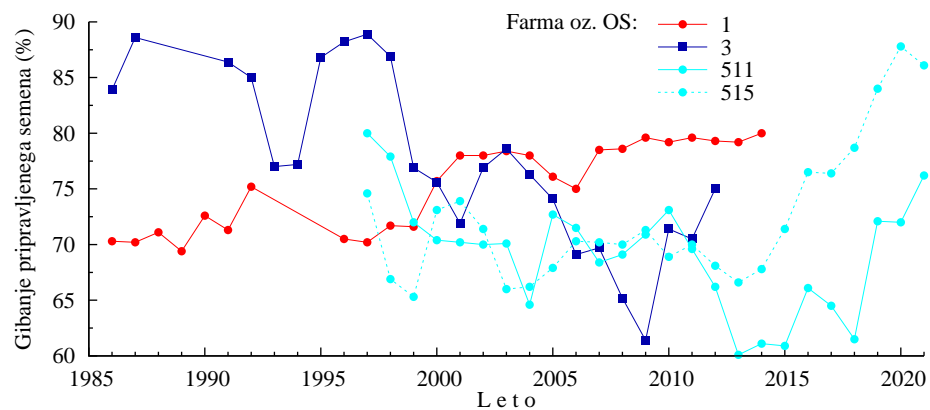
Slika 18: Število doz na odvzem semena merjascev pietren na farmah in osemenjevalnih središčih po letih



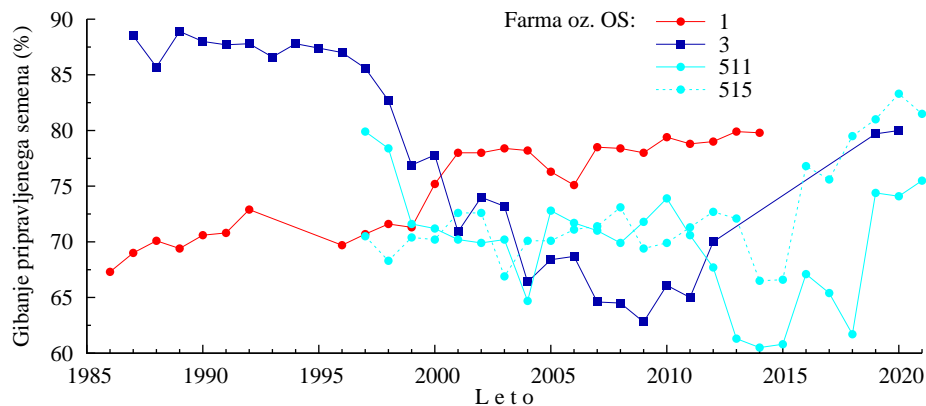
Slika 19: Število doz na odvzem semena merjascev slovenski mesni landras na farmah in osemenjevalnih središčih po letih



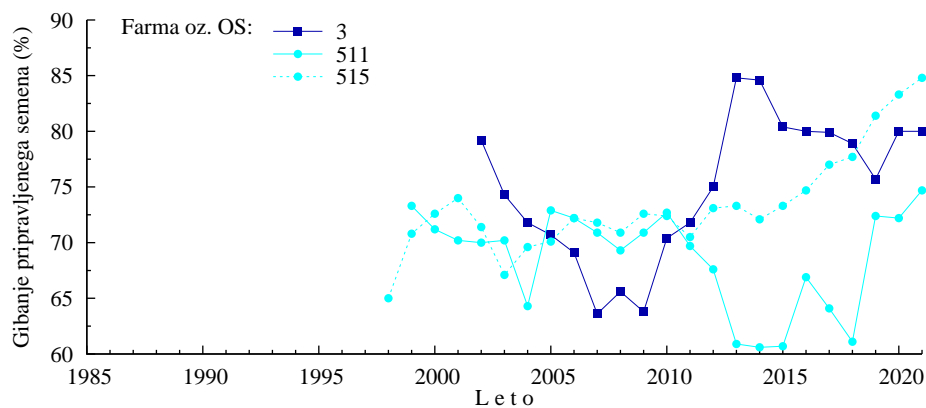
Slika 20: Število doz na odvzem semena merjascev hibrida 54 na farmah in osemenjevalnih središčih po letih



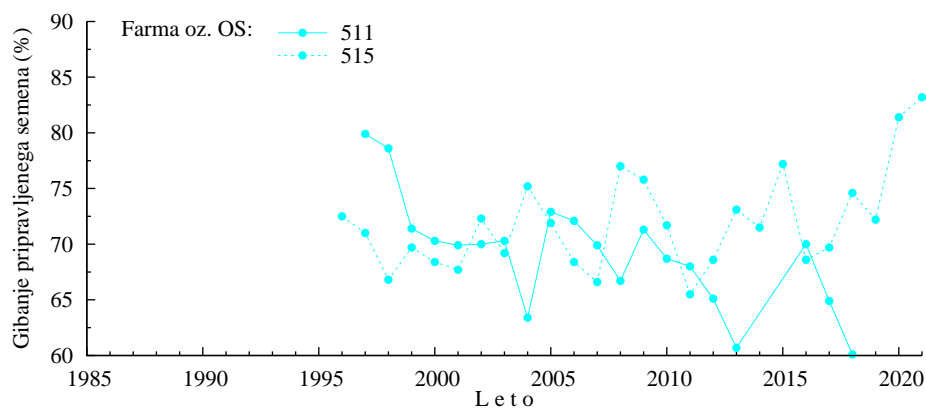
Slika 21: Gibanje pripravljene semena merjascev slovenski landras na farmah in osemenjevalnih središčih po letih



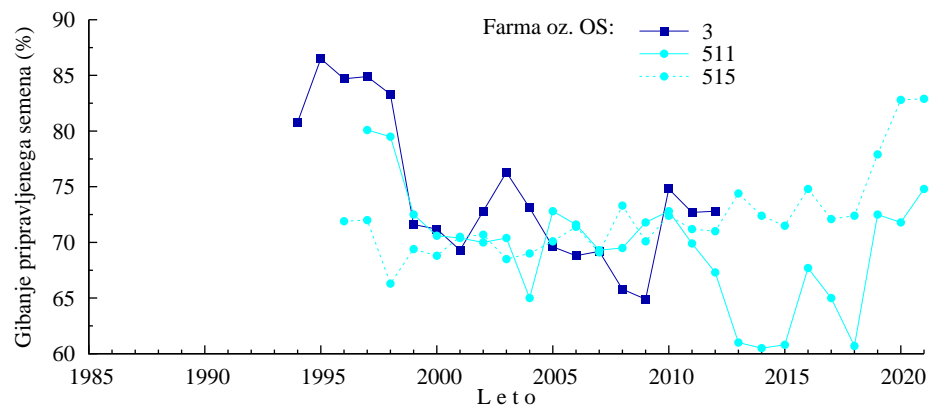
Slika 22: Gibanje pripravljene semena merjascev slovenski veliki beli prašič na farmah in osemenjevalnih središčih po letih



Slika 23: Gibanje pripravljene semena merjascev pietren na farmah in osemenjevalnih središčih po letih



Slika 24: Gibanje pripravljene semena merjascev slovenski mesni landras na farmah in osemenjevalnih središčih po letih



Slika 25: Gibanje pripravljenega semena merjascev hibrida 54 na farmah in osemenjevalnih središčih po letih