

Biovarnost in ureditev hlevov

Milena Kovač

Biovarnost

- Cilji:
 - Preprečiti širjenje boleznih
 - Izboljšanje zdravstvenega nivoja v čredi
 - Izboljšati rezultate prireje
- Kdaj
 - Ob vstopu
 - V reji
 - Ob izstopu iz reje
 - Na prostem



november, 2017 Usposabljanje za ukrep DŽ iz PRP

Biovarnost – ob vstopu v rejo

- Človek (tudi rejec!, obiskovalec)
 - Ni v stiku 48 ur s prašiči, klavnico ali predelavo
 - Uporaba dezbarier, (zaščitne) oblačil in obutve
 - Sanitarni vozeli
- Prašičev iz druge reje
 - Kupujemo zdrave prašiče
 - Plemenski podmladek preko karantene/izolatorija
 - Pitance po sistemu »hkrati noter – hkrati ven«
- Druge živali: ograjeni hlevi, DDD

november, 2017 Usposabljanje za ukrep DŽ iz PRP/RS za obdobje 2014-2020 za leto 2017

3



Sanitarni vozeli



SLO

Obiskovalci pri delu



D

Obiskovalci med ogledom reje





S



F

Dvojna ograja

Notranja biovarnost

- Delitev dela po času in oskrbnikih
- Gibanje v smeri od mlajših k starejšim kategorijam
 - > Praslišče, pripustišče, čakališče
 - > Tekalci ... pitanci
 - > Pod-oddelke polnimo po principu »hkrati noter – hkrati ven«
- Čiščenje in razkuževanje obutev in rok pred vsakim vhodom
- Čiščenje in razkuževanje objektov po izselitvi
- Beljenje sten po potrebi ...
- DDD
- Čim manj mešanja skupin
- Bolnišnica – stran od zdravih živali, dostop od zunaj

Čiščenje in razkuževanje obuval

D



Umivanje svinj pred prasiatvijo

D



SLO

Zaprte muhe na gnojišču



Druge vrste živali nezaželeni

SLO

Glodalci
Insekti
Mačke
Psi
Govedo
Drobnica
...
Ptice

Nakladalna – razkladalna rampa

SLO

- za tekače, pitance ...
- drugje prostor za kadavre

- obiskovalci
- divji prašiči
- druge živali

Biovarnost – na prostem

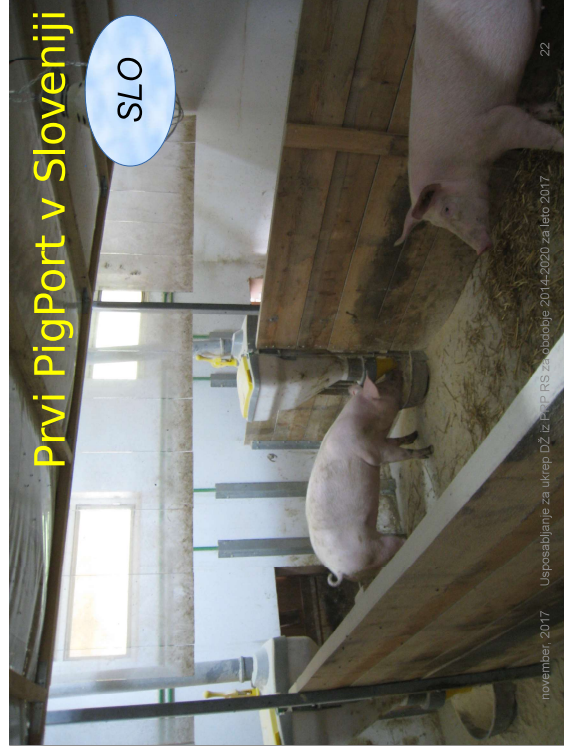
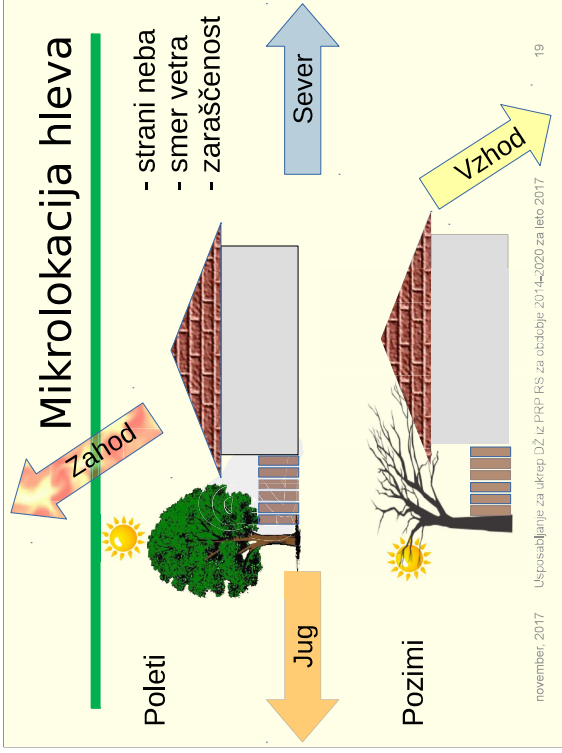
D

... preventiva na prostem ...

GB

Nizkoenergetski objekti

- Nizka poraba energije
- Koriščenje naravnih virov energije
 - Solarna energija
 - Toplotne črpalke, biopliname, bioelektrane ...
 - Naravna osvetlitev, naravna ventilacija ...
- Vplivamo z:
 - Makrolokacija (z veliko sončnih dni, stran od naseaja)
 - Mikrolokacija in orientacija objekta
 - Arhitekturna zasnova



- ### Odstavljene in breje svinje
- Več površine ob združevanju
 - Prisočnost merjasca
 - Deljena krmilna mesta (v pripustišču možnost pripranja)
 - Sveža slama:
 - material za zaposlitev
 - preganjanje lakote
 - izolator
 - Naravna svetloba, svež zrak, manj prahu, suha ležišča
- Skupinska reja
Precejšnje spremembe
Enostavni objekti



Ureditev hleva za breje mladice

SLO



Ureditev hleva za presušene svinje

SLO



Veliko prostora,
naravna osvetlitev,
slama

Pripustišče

D



Hlev za presušene svinje

D



Veliko prostora,
naravna osvetlitev,
protivetrna zaščita,
slama

- notranjost enega kotca

D



Dinamična skupina brejih svinj

A



- Svinje dodajamo in odvezujemo
- Velik prostor
- Slama
- Prepreke
- Izhodi (več)
- Krmiljenje zunaj
- Svež zrak
- Naravna osvetlitev

Prasilišča



- Zaprta gnezda
- Proste svinje
- Ukleščene prvih 14 dni
 - Potem proste
 - Ali združene v skupino
- Skupinska reja v prasilišču

Ni vse moderno tudi dobro!

D



Zaprto gnezdo

SLO



Meriti temperaturo,
opazovati pujske

F



Prasilišče s prosto svinjo

- Zaprto gnezdo
- Svinja ni ukleščena
- Zaščitite proti poleganju
- Prasitveni kotec z izpustom
- Slama
- V skupini
- Večje izgube
- Večja površina
- Iskanje dojilj ...

Zaprto gnezdo s termostatom

S

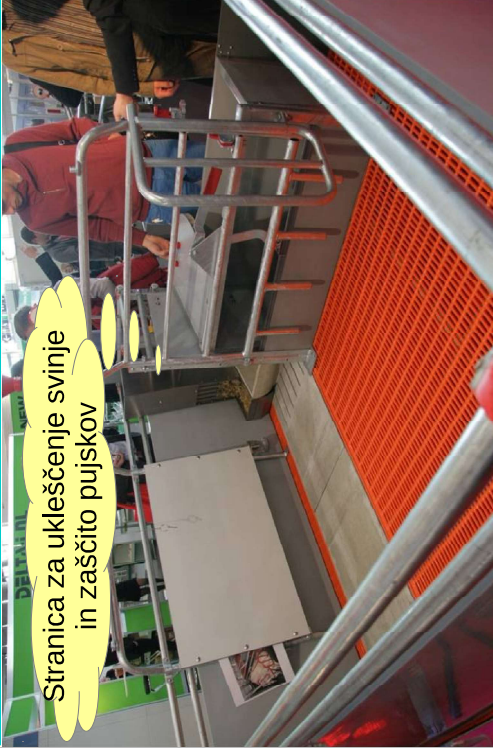


Prasitveni kotec s prosto svinjo



Možnost ukleščenja svinje

Stranica za ukleščenje svinje
in zaščito pujskov



Kotec s prosto svinjo

D



Kotec s prosto svinjo

A



Skupinska uhlevitev doječih svinj

F



Skupinska uhlevitev doječih svinj

D



Velikost kotca?
Gnezdo?
Reže



Vzrejališča in pitališča

- Hlevi z dvema ali celo tremi klimami
 - Ležalni del – toplo
 - Dnevne aktivnosti – hladneje
 - Izpust – zunanja klima
- Oblika kotca - pravokotna
- Strukturiranje kotca
 - Pitanci vzdržujejo higieno
 - Ne urinirajo in blatijo nujno na rešetke
 - Izberejo razgledno, svetlo, mokro, s prepihom, zato tam damo rešetke

D Vzrejališče s tremi klimami



D Vzdolžna pokrita ležišča



D Hlev z zunanjo klimo za pitance



D Hlev z zunanjo klimo za pitance



SLO

Dobro očiščeno



SLO

Hlev po naselitvi



SLO

Hlev v uporabi



D

Funkcionalna delitev kotcev



D

Začasno pitališče



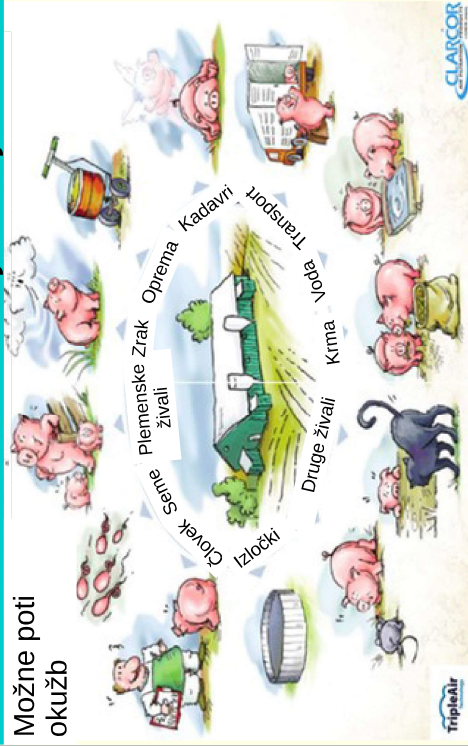
Začasno pitališče - konstrukcija

D



Biovarnost dobra le toliko kot najšibkejši člen

Možne poti okužb



– nizkoenergetske zgradbe

- Spremljanje porabe po proizvodnih fazah
- Čiščenje oken, luči, naprav ...
- Zaprti gnezda
- Pokrita ležišča, kabine
- Naravno osvetljevanje
- Sončna energija
- Lokacija, orientacija in načrt hleva
- Kakovostna oprema

ZDA



– novi trendi

• Oblikovanje skupin po odstavitvi

- Dinamične in stalne skupine
- Več svetlobe, zraka ...
- Možnost izbire

• Prasitveni kotci

- s prostimi svinjami
- uklesčene in proste svinje
- za skupino svinj

• Vzreja in pitanje

- hlevi z zunanjo klimo

• Izbira

• Pametni hlevi



Zaključek

• Porabnik in družba zahtevata

- Varno hrano za človeka
- Zdravje za živali
- Potrebe živali
 - Krma, voda, zrak, svetloba, površina, prostor ...
 - Zdravo okolje, brez poškodb, bolečin ...
 - Omogočeno normalno (vrsti značilno) obnašanje
 - Higijena

• Varovanje okolja

- Možnosti onesnaževanja okolice
- Zmanjševanje ogljičnega odtisa

• Potrebe rejca

- Delovno okolje
- Primeren zaslužek in dobiček (poceni, a funkcionalna gradnja)