



Ocenjevanje obarvanosti

Karmen Ložar
Doc. dr. Špela Malovrh



Označevanje pujskov



•Gnezda morajo biti ločena do odstavitve

- Pri vsakem pujsku:
 - Ugotovimo spol
 - Preštejemo število funkcionalnih seskov
 - Ocenimo barvo**
 - Ga označimo (levo uho)
 - Sproti beležimo v dnevnik tetoviranja



Strokovno izobraževanje rejcev, Rodica 2020

Obarvanost v standardu za KP



Barva:

- Črna z belim neprekinjenim pasom čez pleča in sprednje noge
- bela naj bi bila tudi rilčeva plošča
- **brez belih zadnjih nog**

Ščetine:

- močne, bleščeče, ravne, na obarvanih delih telesa temne



Strokovno izobraževanje rejcev, Rodica 2020

Obarvanost



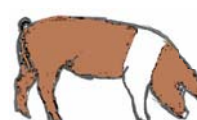
B – Bel pujssek (nad 95 % telesa belega)



T – Trakast (vzorec kot pri pujskih divjega prašiča)



P – Pikast



R – Rjav ali rdečkast namesto črne barve

Strokovno izobraževanje rejcev, Rodica 2020

Obarvanost

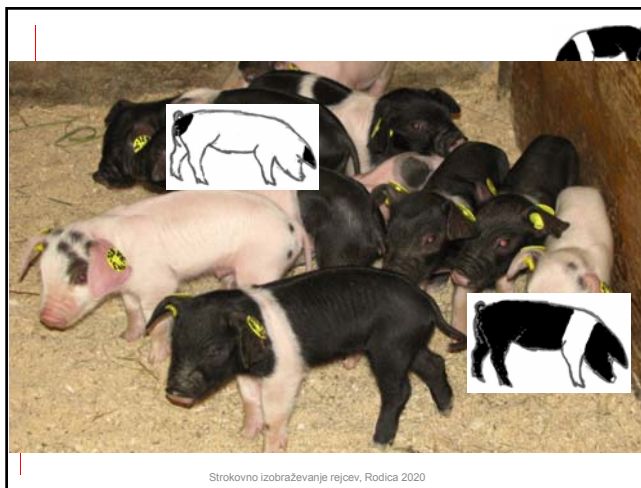


V – Ustrezen pas preko plečk Š – Širok bel pas (širši od širine plečk) X – Ocena barve ni možna

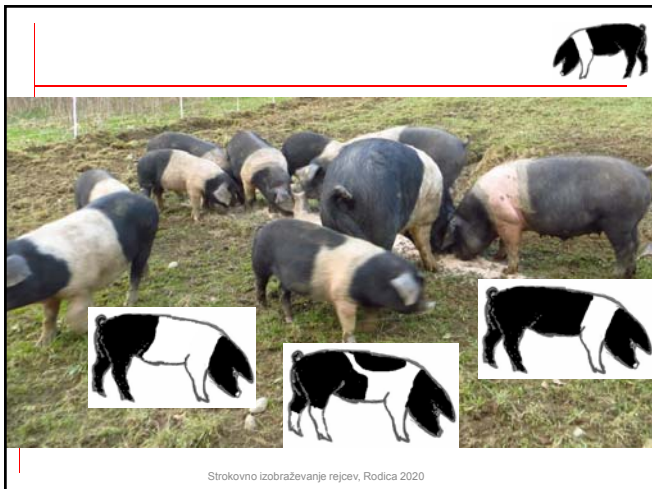
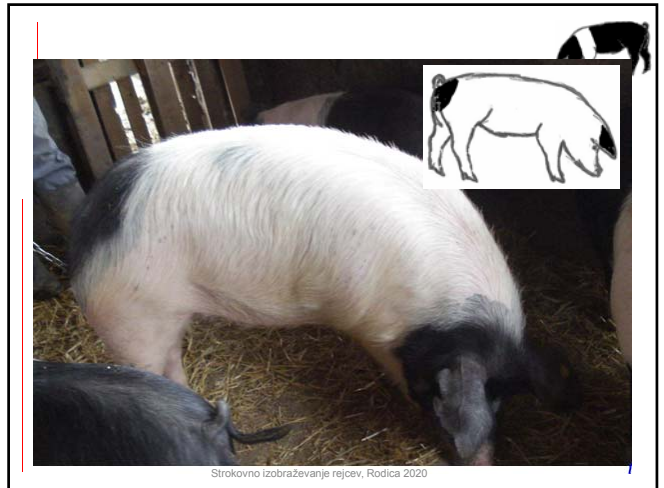
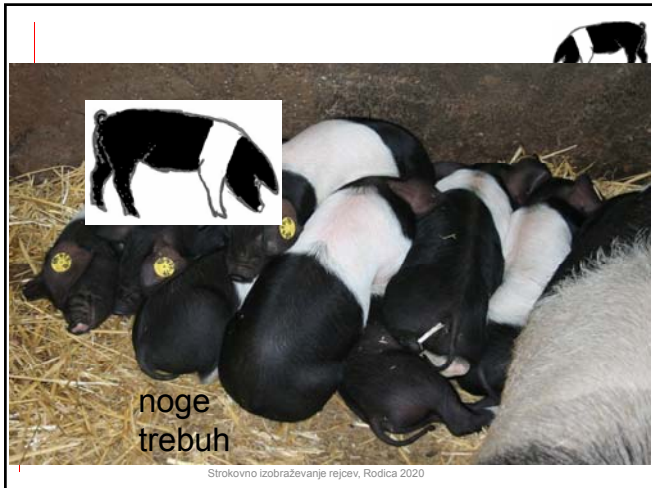
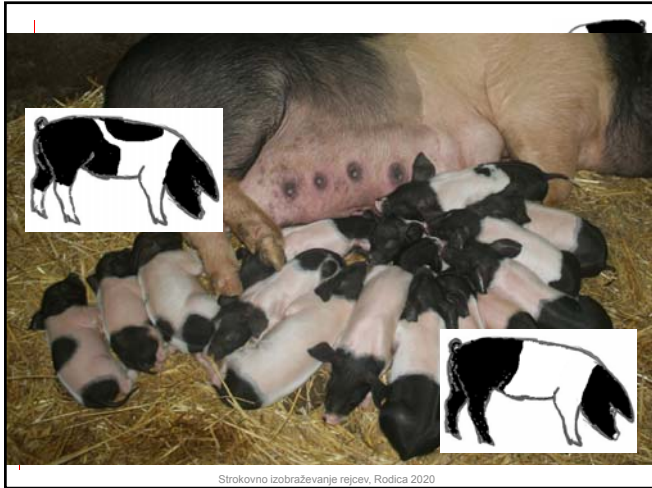


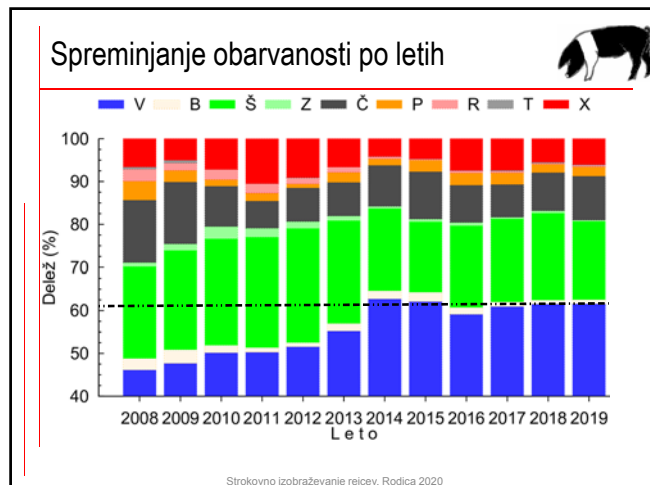
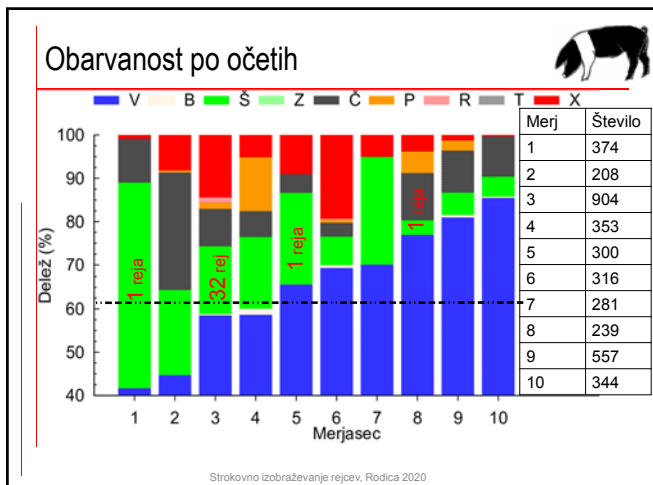
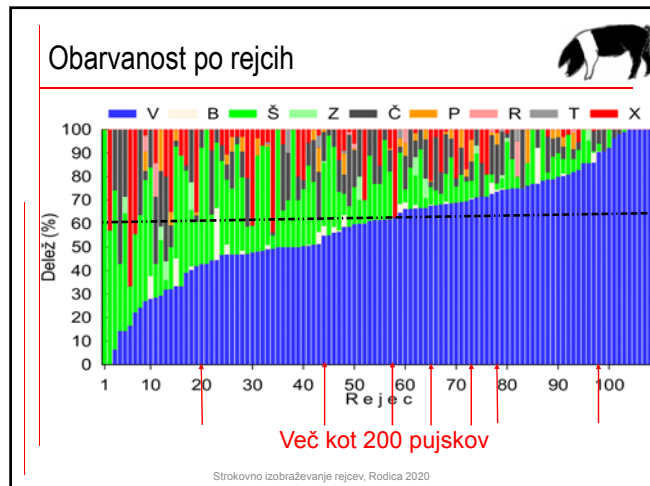
Č – Črn pujssek (pod 5 % telesa belega) Z – Zadnji del črn, prednji bel

Strokovno izobraževanje rejcev, Rodica 2020



Strokovno izobraževanje rejcev, Rodica 2020





Zaključek:

- Razlike v obarvanosti pujskov med rejci in po merjasec
- V zadnjih petih letih je okoli 60 % pujskov z ustreznim pasom, nekoliko se je zmanjšal delež pujskov s širokim belim pasom
- Še vedno je veliko živali nesimetrično obarvanih oz. takšnih z belimi zadnjimi nogami
- Veliko je tudi prašičev s svetlimi ščetinami na temni koži

Strokovno izobraževanje rejcev, Rodica 2020