



Krškopoljski prašič

(edina ohranjena slovenska avtohtona pasma prašičev)

Doc. dr. Špela Malovrh

Krškopoljski prašič



- Neizboljšana, mastna pasma
- Dobro prilagojena na slabše pogoje
- Odrasla masa 250-300 kg
- Dobra kakovost mesa in maščobnega tkiva
- Dobra plodnost & materinske lastnosti



29.8.2020

Strokovno izobraževanje rejcev KP, Rodica

2

Maščobno-kislinska sestava



MK (%)	Najdaljša hrbtina mišica		Hrbtno podkožno maščobno tkivo	
	KP	H12	KP	H12
C18:3n-3	0,78	0,63	1,44	1,22
n-6 VNMK	21,11	22,11	15,93	15,69
n-3 VNMK	2,05	1,75	1,95	1,66
n-6/n-3	10,11	12,43	8,16	9,43

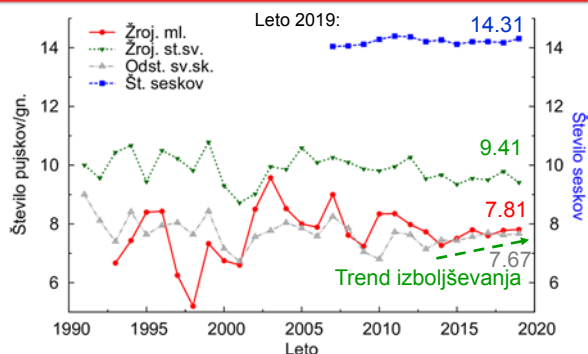
MK – maščobne kisline; KP – krškopoljski prašič; H12 – hibrid 12;
C18:3n-3 – α -linolenska kislina; n-3 – omega 3; n-6 – omega 6

29.8.2020

Strokovno izobraževanje rejcev KP, Rodica

3

Velikost gnezda in št. seskov pri KP



29.8.2020

Strokovno izobraževanje rejcev KP, Rodica

4

Migracije/vnosi v populacijo KP



Berkshire



British Saddleback

Uvoz: leta 1956

Uvozi: leta 1964, 1970, 2003



Large white



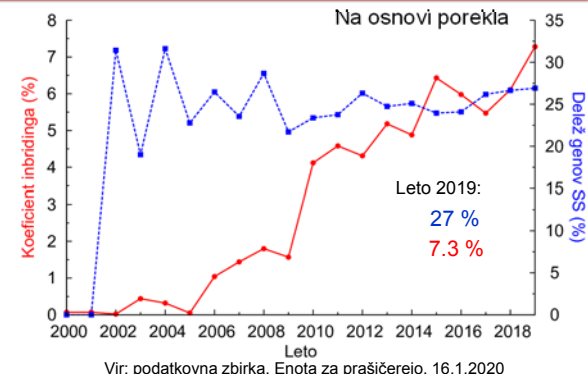
German Sattelschwein

29.8.2020

Strokovno izobraževanje rejcev KP, Rodica

5

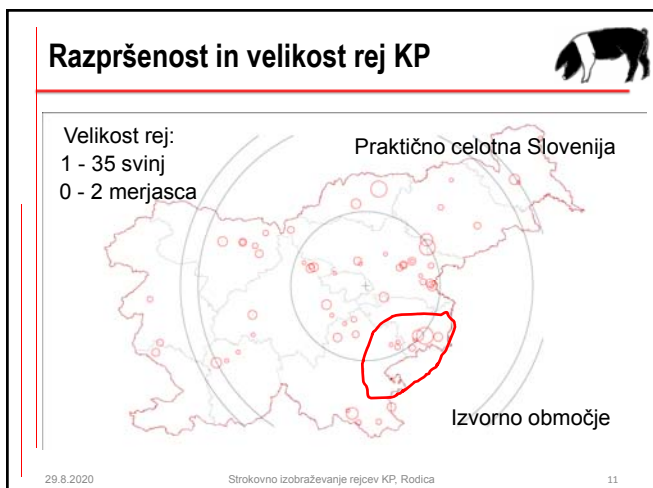
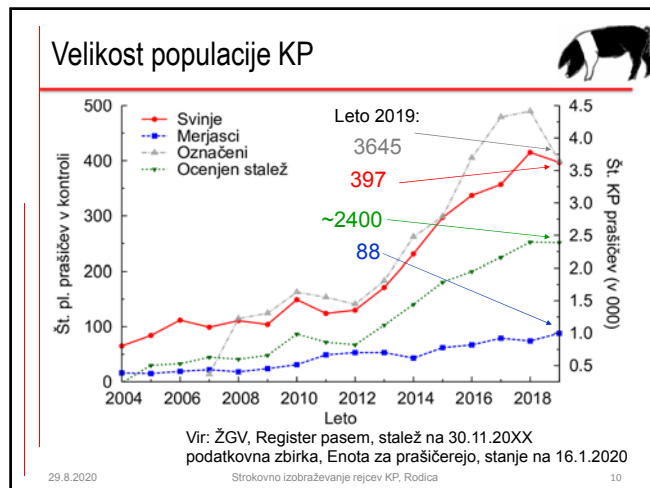
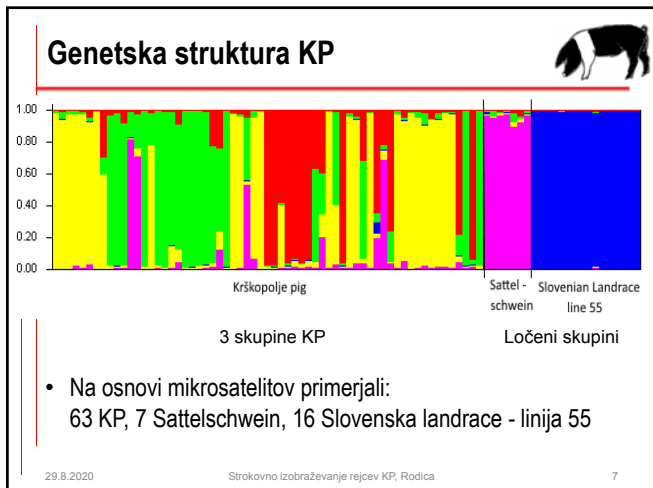
Delež genov sattelschwein



29.8.2020

Strokovno izobraževanje rejcev KP, Rodica

6



- ## Za dolgoročno ohranitev in uspeh KP
- Nadaljnje povečanje populacije:
 - Upočasnitev izgubljanja posameznih alel iz sklada genov populacije KP
 - Več možnosti pri odbiri
 - Geografska razpršenost rej – (bio)varnost
 - Skrb za omejeno povečevanje inbridinga
 - Pasma v funkciji, ne le primerki v ZOO vrtovih
 - Želja rejcev – izboljšati kakovost mesa in zaščita pred potvorbami
- 29.8.2020 Strokovno izobraževanje rejcev KP, Rodica 12