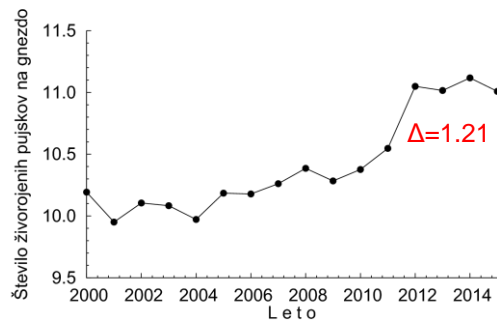


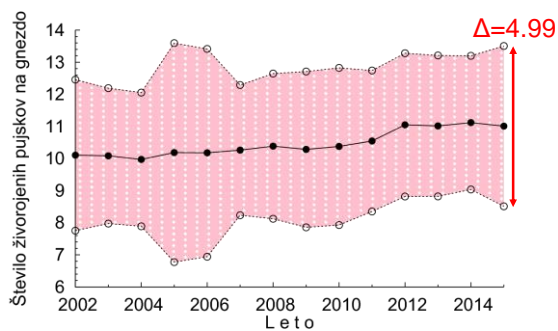
## Kakovost plemenskega podmladka glede na izvor

Janja Urankar, Špela Malovrh

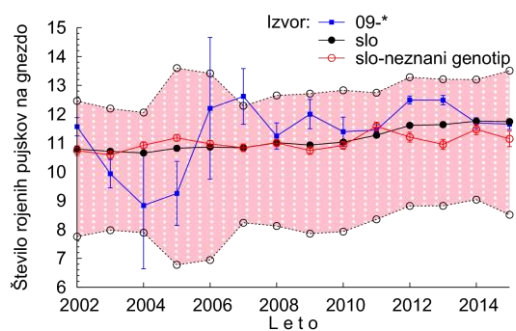
## Velikost gnezda na kmetijah



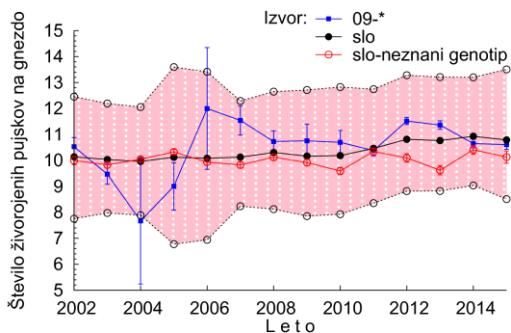
## Velikost gnezda – razlike med rejami



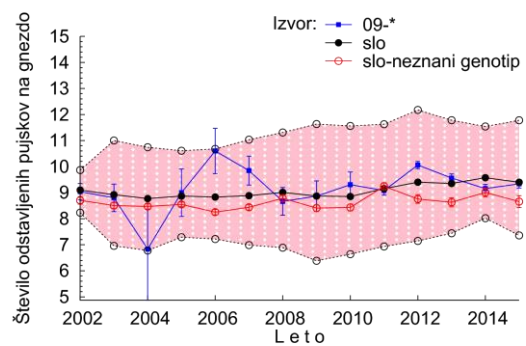
## Velikost gnezda – rojeni pujski



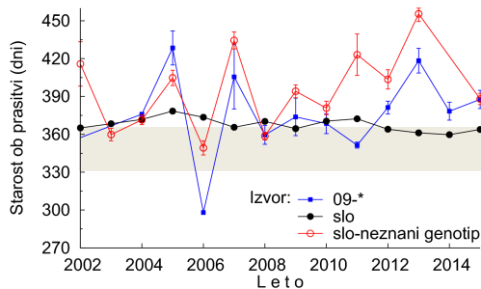
## ... živorajeni pujski



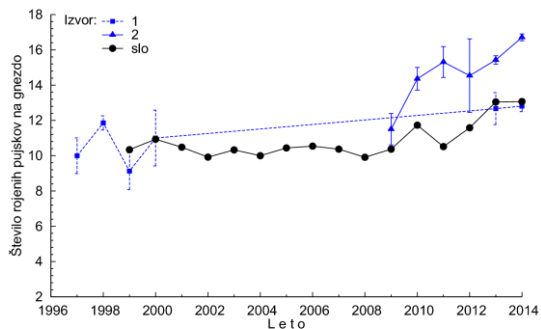
## ... odstavljeni pujski



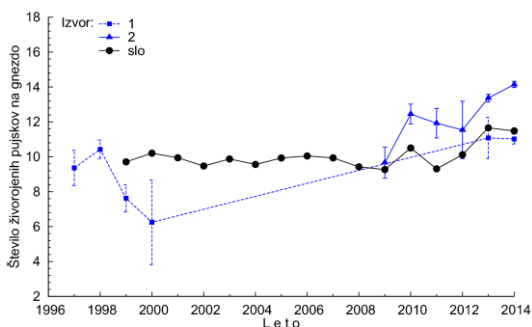
## Starost ob prvi prasiatvi



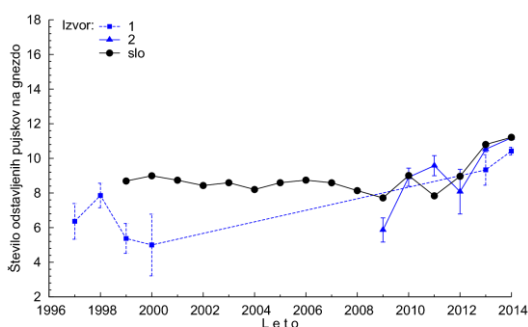
## Velikost gnezda – rojeni pujski



## Velikost gnezda – živorojeni pujski



## Velikost gnezda – odstavljeni pujski



## Izvor ali tehnologija reje?

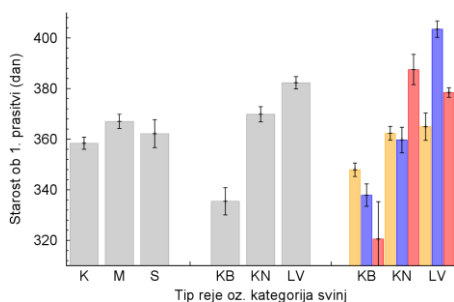
- Rojenih pujskov več pri izvoru "1"
- Odstavljenih pujskov enako
- Tehnologija reje ☹️
  - Rojstna masa, vzreja pujskov
  - Preizkus mladic
  - Priprava na pripust in izvedba pripusta
  - Sinhronizacija odstavitev
  - Oskrba svinj in pujskov, prestavljanje pujskov
  - Zdravstveno stanje?

## Izvor svinj na vzorčnih kmetijah

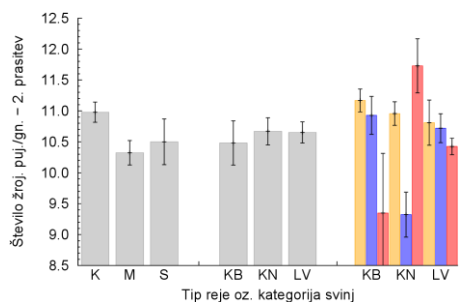
- Priporočeno:
  - Nakup svinj H12, H21 na VS
  - Vzreja pujskov (3- ali 4-pasemski)
- Analiza
  - Mladice prasile od 2009 do 2014
  - Obnova plemenske črede
    - Večinoma kupujejo (K)
    - Večinoma vzrejajo sami (S)
    - Mešano (M)
  - Kategorije svinj: KB, KN, LV

Skupina	Št. rej	Delež svinj (%)
K	12	33.6
M	6	19.1
S	14	47.3
Skupaj	32	3441

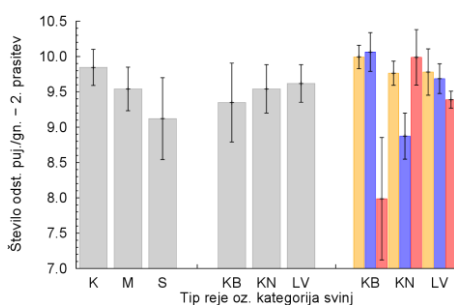
## Starost ob prvi prasitvi



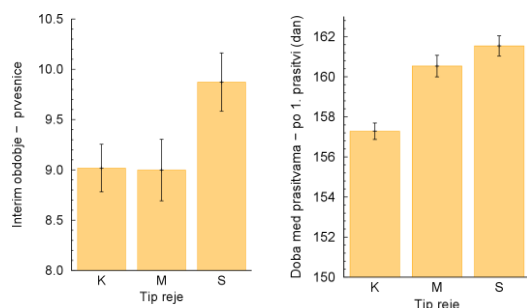
## Število živorojenih pujskov



## Število odstavljenih pujskov



## IO, DMP



## Cena plemenskih mladic

	Maternalni hibrid		Čistopasemske svinje	
	NB	B	Kak. razred D	Ostali kak. razredi
Slovenija	270 €	380 €	530 €	400 €
Avstrija	~500 €			
Sonstige - pitanci	300 €			
Švedska selekcija			2500 - 3000 €	
Danska selekcija	odvisna od zdravstvenega status prodajalca			

**OBVEZNO:** zootehniško spričevalo

**PRIPOROČLJIVO:** poznavanje zdravstvenega statusa reje vključevanje preko karantene izbor stalnega dobavitelja

## Napredek ...

**KUPUJEMO, PRODAJAMO in REDIMO SLOVENSKO**

- Rejec: vpeljava izboljšav v tehnologiji
- Panoga:
  - **Zaupanje** v lastno delo in delo soseda
  - **Delitev** dela med rejci
  - **Povezovanje** rejcev

