

Vloga vzrejnih središč

Janja Urankar,
Špela Malovrh, Milena Kovač



Statusi KP

- Podeljuje Strokovni svet pri PRO



Število plemenskih svinj in merjascev – leto 2015

Status	Št. svinj	Št. merjascev
Vzrejna središča	111	28
Reje KP	182	64

Vzrejna središča KP

- Zagotavljanje plemenskega podmladka za
 - obnovo in
 - povečanje staleža



Naloge vzrejnega središča KP

1. Rekonstrukcija pasme
2. Oskrba živali
3. Preizkusi živali
 - Plodnost
 - Obarvanost
 - Število seskov
 - Pitovne lastnosti



Rast KP v poskusih

- Poskus 1:
 - Svinjke nekoliko lažje
- Poskus 2:
 - Vzreja tekačev primerna
- Poskus 3:
 - Iz reje na prostem

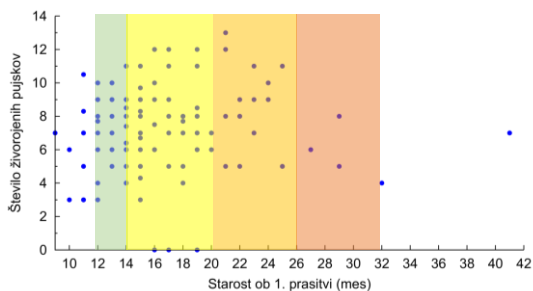
Poskus	Spol	Starost ob naselitvi (dni)	TM ob naselitvi (kg)
1	K	108	29.6
	Ž	108	26.0
2	K	135	49.2
	Ž	140	48.8
3	K	175	36.2
	Ž	180	37.3

Struktura črede

- V čredi samo prašiči pasme KP
- Več svinj in vsaj 1 merjasec
- ♀ in ♂ vpisani v izvorno rodovniško knjigo



Starost ob prasitvi in VG

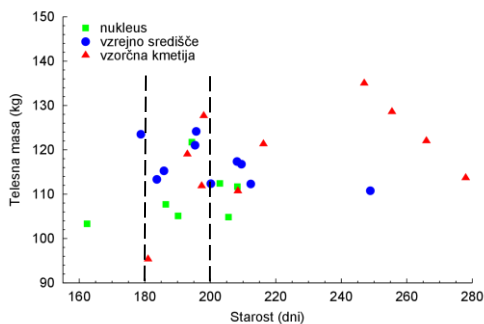


Rast KP v poskusih

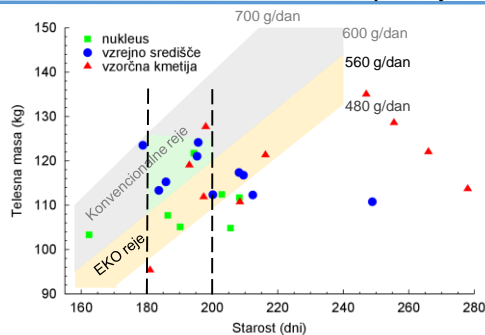
- Poskus 1:
 - Paša + ostanki žit
 - Tradicionalen obrok
- Poskus 2:
 - Žito + otava
 - Skromni pogoji reje
- Poskus 3:
 - PKM + otava
 - Konvencionalni pogoji

Poskus	Spol	TM pri 200d (kg) Ocena±SEE	TM pri 300d (kg) Ocena±SEE	Dnevni prirast (g/d)
1	K	66.6 ± 4.4	104.4 ± 5.8	378
	Ž	57.6 ± 4.1	90.2 ± 5.3	326
2	K	86.9 ± 3.8	140.7 ± 4.9	538
	Ž	84.9 ± 3.4	137.6 ± 4.5	527
3	K	52.9 ± 6.7	110.0 ± 8.7	571
	Ž	52.8 ± 3.9	112.7 ± 5.0	599

Masa in starost v letu 2015 po rejcih



Masa in starost v letu 2015 po rejcih



Vstop plemenskih živali v čredo

- Po rojstvu: nabor **kandidatov** za pl. podmladek
- Pri starosti **180-200 dni**: **preizkus** pl. podmladka
 - Zaključen preizkus - na osnovi meritev
 - Vpis v seznam živali, vodi se kot plemenska svinja
 - Najboljše živali za lastno obnovo, najslabše v zakol
- Sprejem v rodovniško knjigo

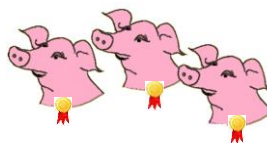
Odbira živali brez merjenja

Subjektivno ocenjevanje po zunanosti, občutki & oči

Učinkovita – dokler so razlike zelo velike



izbor Miss Piggy sodi pred leto 1900



Se še vedno preveč uporablja

Zaključki

- Dobro rejsko delo: poznavanje rezultatov
- Sprejemanje odločitev, selekcija živali:
 - Občutki, čustva, filozofsko razmišljanje?
 - Informacije, meritve!
- Odbira (selekcija) živali na osnovi:
 - Pasemskih značilnosti
 - Funkcionalnih lastnosti zunanosti
 - Koefficienta sorodstva
 - Meritev v preizkusu